

# Lynk & Co 01

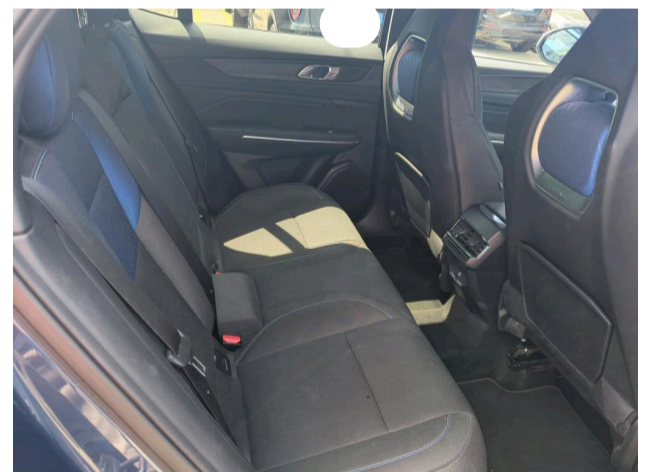
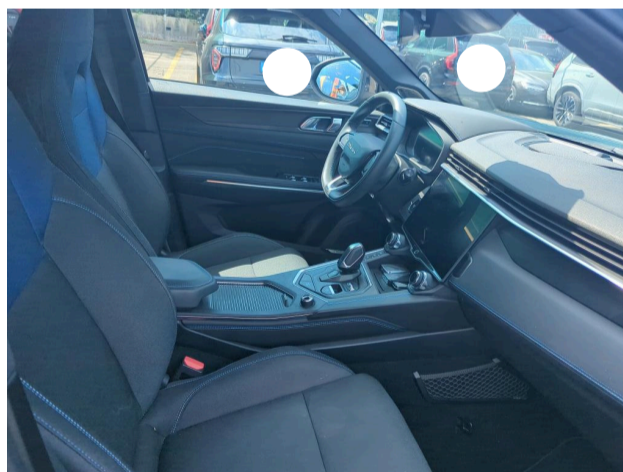
## Informazioni Veicolo

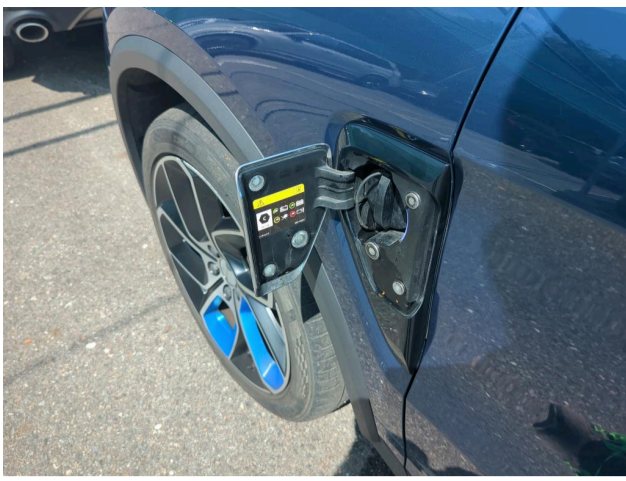
Marca:	<b>Lynk &amp; Co</b>	Targa:	
Cambio:		Colore esterno:	<b>Nero</b>
Modello:	<b>01</b>	N. Telaio:	<b>L6TCX2E76PE041323</b>
Carburante:	<b>Benzina</b>	Potenza:	
Versione:		Data di immatricolazione	<b>17/04/2023</b>
Chilometraggio:	<b>28830 km</b>	Numero di porte:	

## Riepilogo dei danni

<b>Davanti</b>	2
<b>Destra</b>	1
<b>Dietro/posteriore</b>	4
<b>Ruote</b>	4
<b>Sinistra</b>	1

## Immagini commerciali





## Opzioni secondo l'ispettore

Telecamera con vista posteriore

**sì** Tetto apribile elettrico

**sì** Tetto panoramico

**sì**

## Danni

### Cerchio lega bicolore / policromo ant. Dx

Graffiature

Riparare / sostituire (somma forfettaria)

Ruote



**Cerchio lega bicolore / policromo post. Dx**

Graffiature

Riparare / sostituire (somma forfettaria)

Ruote

**Cerchio lega bicolore / policromo post. Sx**

Graffiature

Riparare / sostituire (somma forfettaria)

Ruote

**Cerchio lega bicolore / policromo ant. Sx**

Graffiature

Riparare / sostituire (somma forfettaria)

Ruote

**Cofano anteriore**

Graffiature

Verniciatura

Davanti

**Cofano Post.**

Ammaccatura e graffio

Riparare e dipingere

Dietro/posteriore



**Kit di riparazione pneumatici**

Mancanza

Riparare / sostituire (somma forfettaria)

Dietro/posteriore

**Modanatura paraurti Post.**

Graffiature

Sostituire

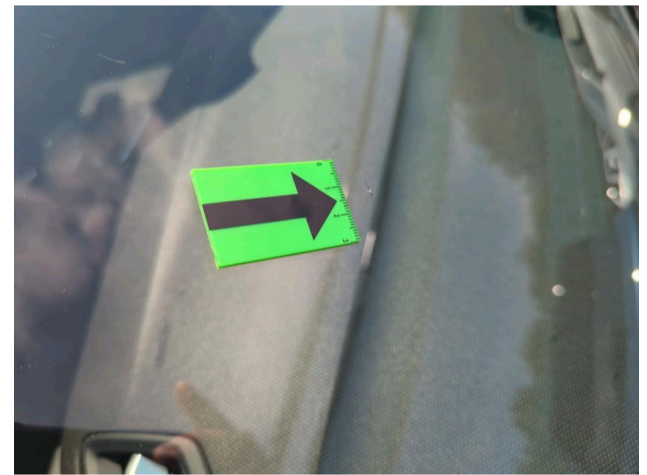
Dietro/posteriore

**Parabrezza**

Rotto

Sostituire

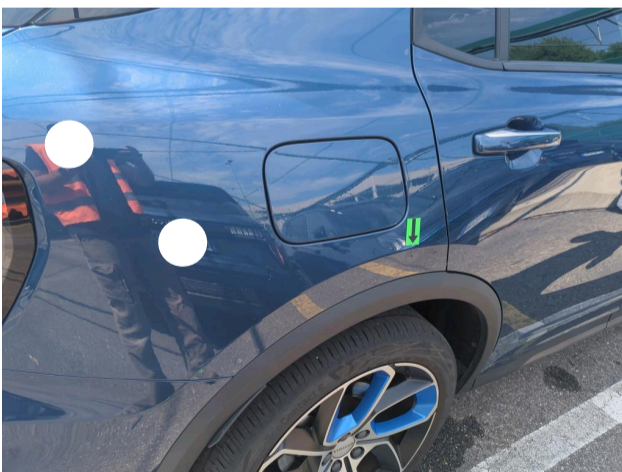
Davanti

**Parafango post. Dx**

Ammaccatura e graffio

Riparare e dipingere

Destra

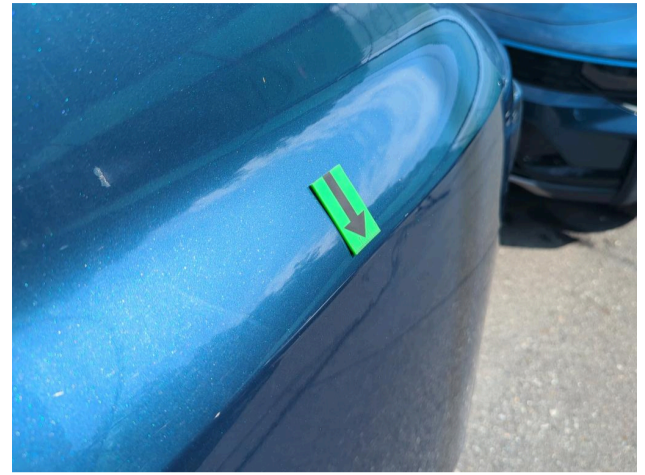
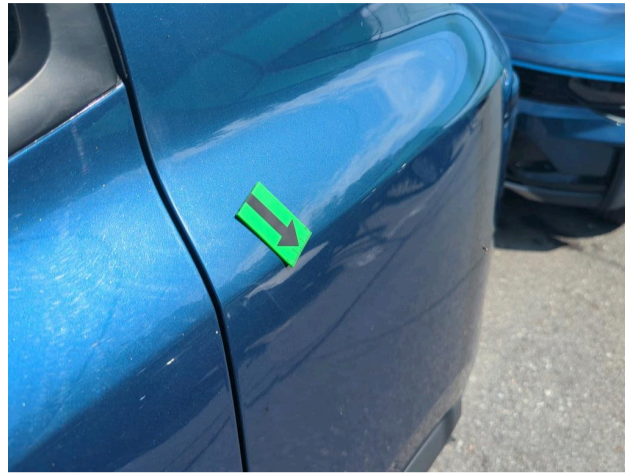


**Parafango post. Sx**

Ammaccatura

Riparare e dipingere

Sinistra

**Paraurti post.**

Riparazione impropria

Verniciatura

Dietro/posteriore

**Pneumatici****Davanti Sinistra**

Estate

In lega

235/45/20/100/W

Kumho

3,0 mm

**Davanti Destra**

Estate

In lega

235/45/20/100/W

Kumho

3,0 mm

**Dietro Sinistra**

Estate

In lega

235/45/20/100/V

Continente

3,0 mm

**Dietro Destra**

Estate

In lega

235/45/20/100/V

Continente

3,0 mm

<b>Controllo</b>		
Categoria	<b>Berlina</b> Cerchi	<b>In lega</b>
Colore Carrozzeria	<b>Nero</b> Copribagagli	<b>sì</b>
Libretto di circolazione	<b>sì</b> Libretto di circolazione	<b>Originale</b>
Libretto di manutenzione	<b>N/A</b> Livello carburante	<b>25</b>
Motore funzionante	<b>sì</b> Numero di cavetti di ricarica (normale)	<b>1</b>
Numero di cavetti di ricarica (ricarica rapida)	<b>1</b> Numero di chiavi totali	<b>3</b>
Numero di poggiateste rimuovibili	<b>5</b> Numero di posti	<b>5</b>
Tipo di vernice	<b>metallico</b>	

#### Informazioni sul contenuto e sulla portata del rapporto di ispezione:

- La valutazione si basa sugli standard di vendita specificati dal cliente.
- I danni da usura accettabili secondo gli standard di vendita non sono sempre documentati in questo report.
- I metodi di riparazione specificati e/o i tempi di riparazione sono stati determinati considerando i moderni metodi di riparazione industriale.
- La stima dei costi di riparazione per i singoli ripristini, deve essere effettuata dall'Agente acquirente, che ne è responsabile.
- La perizia è stata effettuata in condizioni di assenza di smontaggio. Macadam non può essere ritenuta responsabile per eventuali informazioni mancanti. Per ulteriori informazioni, contattare il venditore.