



# Zustandsbericht

- Protokoll der Fahrzeugbewertung -

Berichts-Nr: 10332707  
vom: 31.03.2026

## » Übersicht

**Auftrags-Nr:** 1002387401  
**Besichtigt am:** 31.03.2026 08:09  
**Berichts-Nr:** 10332707  
**FIN:** TMBAJ0NX0PY100635



Fahrzeugansicht - diagonal  
vorne links



Fahrzeugansicht - diagonal  
hinten rechts



Innenraum - Cockpit mit  
Laufleistung



# Zustandsbericht

- Protokoll der Fahrzeugbewertung -

Berichts-Nr: 10332707  
vom: 31.03.2026

## » Fahrzeugdaten

<b>Fahrzeugkategorie:</b>	Personenkraftwagen
<b>Fahrzeugart:</b>	Kombi
<b>Hersteller:</b>	Skoda
<b>Modell:</b>	Octavia
<b>HSN / TSN:</b>	8004 / AWG
<b>Erstzulassungsdatum:</b>	28.03.2023
<b>Laufleistung:</b>	62.945 km
<b>Nachweis Kilometerstand:</b>	Abgelesen
<b>Farbe:</b>	Graphite Grau Metallic
<b>Farbe Dach:</b>	Graphite Grau Metallic
<b>Antriebsart:</b>	Frontantrieb
<b>Motorisierung/Kraftstoff:</b>	Diesel
<b>Hubraum:</b>	2.000 ccm
<b>Leistung:</b>	110 kW (150 PS)
<b>Fahrzeuglänge:</b>	
<b>Fahrzeughöhe:</b>	
<b>Fahrzeugbreite:</b>	
<b>Zulässiges Gesamtgewicht:</b>	
<b>Radstand:</b>	
<b>Anzahl Achsen:</b>	2
<b>Zylinder:</b>	4
<b>Schadstoffklasse:</b>	Euro 6
<b>Anzahl Türen:</b>	4
<b>Anzahl Sitze:</b>	5
<b>Getriebe:</b>	Schaltgetriebe 6-Gang
<b>Polsterart:</b>	Stoff
<b>Interieurfarbe:</b>	Schwarz
<b>Anzahl vorhandene Schlüssel:</b>	2

## » Dokumente & Wartung

<b>Nächste HU:</b>	03.2026
<b>Zulassungsbescheinigung (ZBT1 Original) vorhanden:</b>	Ja
<b>Zulassungsbescheinigung entgegengenommen:</b>	Ja
<b>Kennzeichen entgegengenommen:</b>	Keine
<b>Wartungsheft:</b>	Digital
<b>Wartungsnachweis:</b>	Nicht prüfbar
<b>Datum der letzten Wartung:</b>	
<b>Km-Stand bei letzter Wartung:</b>	
<b>Restlauf bis Service:</b>	524 Tag(e)



# Zustandsbericht

- Protokoll der Fahrzeugbewertung -

Berichts-Nr: 10332707  
vom: 31.03.2026

## » Fahrzeugausstattung

"CREW PROTECT ASSIST" - (PreCrash Basic,Front und Heck)	Bordwerkzeug und Wagenheber
"DRIVER ALERT" - Müdigkeitserkennung	BRS für Fahrzeuge ohne E-Antrieb (ESC und eBKV)
"FRONT ASSIST" - mit Warnen und Bremsen auf Fahrzeuge, Fußgänger und Radfahrer	Chrompaket
"REAR LIGHT VIEW"	Climatronic ( 3-Zonen ) mit Klimabedienteil hinten
"REAR VIEW"	Columbus PLUS Business
"SMART LINK" (wired and wireless connect)	DAB - Digitaler Radioempfang
"SUNSET" + akustische vordere Seitenscheiben	Dämpfung hinten,Basis 1
12 Volt-Steckdose im Kofferraum	Dämpfung vorn
2x USB vorn, 2x USB hinten (MiKo), 1x USB in Sicherheitsinnenspiegel	Dekor-Einlagen "Silver Squares Haptik"
3-Speichen-Sportmultifunktionsleder- lenkrad mit dem Heizung	Differenzialsperre ( XDS ) Dynamische Traktions Hilfe
4 Türen	Doppelton-Signalhorn
4 Zyl.Dieselmotor 2,0L Aggr. 05L.C	Drehstromgenerator 140 A
4-Zyl.Turbodieselmotor 2,0 L/110 KW(4V) TDI CR ; GM ist:T37/T3Y/TS1/T4P/T98/T4S/TR1/T0P/T0N/T13/T29/TM4/T D1/T19/T11/T3C	Dreip.Automatikgurte hinten außen mit ECE-Label
6-Gang-Schaltgetriebe	Dreip.Automatikgurte vo.m.Gurtstraffer und Höheneinstellung
8 Lautsprecher ( passiv )	Dreipunkt-Automatikgurt für mittleren Fondsitze
Abdeckungen für Leichtmetallräder	Einbau Differenzierung für Getriebe "MQ 281" -- Fahrzeugteile --
Abgasendrohr hinten (Standard)	Einparkhilfe vorn und hinten
Abgaskonzept, EU6 AP	Entriegelung Hintersitz mechanisch
Ablagekästen im Kofferraum	Erhö.h. der Serienkraftstoffstbefüllung (10L)
Ambiente und Umfeldbeleuchtung	Fahrerkniefairbag
Antenne nur für FM Empfang, Diversity	Fahrprofilauswahl und konv. Dämpfer
Armaturentafel, Swarz, mit PAD - Style, RS, Scout; RS graue Naht	Fahrzeuge ohne besonderen Produktaufwertungsmaßnahmen
Außen-Sound Standard	Fahrzeugklassen-Differenzierung -5EN-
Außen-sp.mit Mem.F; el.einstell./beheizb.-aut.abblendb. (Fahrer),kippb.bei Rückw.F(Beif.),Kappe el.klappbar, Vorfelddel.	Federbereich 06 nur Einbausteuerung keine Bedarfsprognose
Außen Spiegel Fahrerseite konvex, Beifahrerseite konvex	Fensterheber mit Komfortschaltung und Abschaltsicherung, elektrisch
Außen Spiegelgehäuse und diverse Anbauteile in Wagenfarbe	Fertigungsablauf Standard
Ausströmer	Feststellbremse
Automatische Distanzregelung (mit follow to stop) und Speed-Limiter	Formteihimmel ungeteilt
Batterie 380A (68Ah)	FPK-Medium
Batterie/Generator Kapazität Standard	Frontantrieb
Bauteilesatz ohne länderspezifische Bauvorschrift	Frontscheibe in Wärmeschutzglas
Beheizbare Scheibenwaschdüsen vorn	Fußhebelwerk "Standard"
Berganfahrassistent	Gepäckraumabdeckung, klappbar
Besondere Innengeräuschkämpfung	Gepäckraumbeleuchtung
Betriebserlaubnis Nachtrag	Gepäckraumbodenbelag Komfort
Betriebsspannung 12 V	Gewichtsbereich 12 nur Einbausteuerung keine Bedarfsprognose
Bordliteratur in Deutsch	Gurtkontrolle, E-Kontakt vorn und hinten, optisch und akustisch
	Head-Up Display
	Heckscheibenwischer "AERO"
	Hinterachse "Standard"



# Zustandsbericht

- Protokoll der Fahrzeugbewertung -

Berichts-Nr: 10332707  
vom: 31.03.2026

Hinterachsgewicht Ausführung 1	Notrufsystem eCall+
Innenleuchte im Fußraum vorn und hinten	Ohne 2. Batterie
Instrumenteneinsatz, Anzeige in KM/H	Ohne Ablagenpaket/box
Kältemittel R1234yf	Ohne Adapter
Kein Sonderfahrzeug, Standard-Ausführung	Ohne Aktivkohlebehälter mit SCR
Keine Aktionsausführung	Ohne alternativ-Antriebssystem
Kindersicherung, manuell	Ohne Anhängervorrichtung
Kindersitzverankerung für Kindersitzsystem I-Size, 2 x top tether und Kindersitzverankerung vorn BF-Seite	Ohne besondere Karosseriemaßnahmen
Kleinlederpaket (3-Speichen-Beheizbares Sportmultifunktionslederlenkrad für Radio und Telefon)	Ohne Car2X
Komfort BASIS	Ohne Dacheinsatz (Volldach)
Komfort Paket 3	Ohne Dachreling / Dachlastträger
Komfortsitze vorn (Sportsitze für RS)	Ohne Elektromotor ( Hybrid )
Komforttelefonie mit LTE und Wireless charging	Ohne Fußmatten
Kopfstützen hinten (3 Stück)	Ohne Gepäck-Spinne/Netz/Tasche
Kopfstützen vorn	Ohne Geschwindigkeitsbegrenzungsanlage
Kraftstoffsystem Diesel	Ohne Halter
Landesverkaufsprogramm Deutschland	Ohne Heckspoiler
Lane Assist mit adaptiver Spurführung	Ohne Klapptisch an Vordersitzlehne
LED- Hauptscheinwerfer mit variabler Lichtverteilung	Ohne Ladeboden
LED-SBBR-Leuchte, Lichtfunktionen animiert, spezielles Styling	Ohne Ladekabel
Leergewichtsbereich 1	Ohne Lehnenentriegelung für Vordersitze
Leichtmetallräder "PERSEUS", anthrazit, glanzgedreht, 7,5J x 18" - 4 Stk.	Ohne Mode3 Ladekabel
Leichtmetallräder "PERSEUS", anthrazit, glanzgedreht, 7,5J x 18" - 4 Stk.	Ohne Schmutzfänger
Lendenwirbelstütze, elektr. einstellbar in Vordersitzlehnen	Ohne Sitzbelüftung/Massagesitze
Leuchtweitenregulierung, autom/dynamisch mit Kurvenfahrlicht (AFS 1)	Ohne Skisack
Licht & Sicht	Ohne Stabilisator hinten
Linkslenker	Ohne Starktonanl./Tonfolgeschaltregelung
Luxusausstattung	Ohne Systeme für den Fahrzeugzugang
Mit Ausweichunterstützung, mit Abbiegeassistent	Ohne Trennwand
Mit Multifunktionskamera	Ohne Trittschutzfolie für Türeinstieg
Mit Scheinwerferreinigungsanlage, mit Waschwasser-Standanzeige	Ohne Überführungsausrüstung
Mit Verkehrszeichenerkennung	Ohne Wärmespeicher/Zusatzheizung
Mittelarmlehne vorn	Ohne zus. Funktionsfehleranzeige
Mittelkonsole	Ohne zus. Triebwerks-Unterschutz
Modul Boden hinten Ausführung 4	Ohne zusätzliche Bereifung
Multipler Matrix-Beam	Optionsinfotainment (MIB3)
Navi Columbus + Web radio	Radschrauben Standard
Nebelscheinwerfer und Abbiegeleuchte	Radstand
Nebelschlusslicht einseitig, Rückfahrlicht beidseitig	Rechtsverkehr
Nicht Heissland	Regionscode " ECE " für Radio
Normal-Lackierung	Reifen 225/45 R18 91Y
	Reifendruckkontrolle
	Reifenlieferanten für EU Länder



# Zustandsbericht

- Protokoll der Fahrzeugbewertung -

Berichts-Nr: 10332707  
vom: 31.03.2026

Remote Access / Remote Access + Online Infotainment	Zus.Rückstrahler (Türbereich)
Remote Access + Infotainment Online 3 Jahre	Zusätzliche Außengeräuschkämpfung
Reserverad, platzsparend	
Rücksitzbank ungeteilt, Lehne geteilt umlegbar mit Mittelarmlehne	
Schalthebelknopf/-Griff in Leder	
Scheibenbremsen hinten	
Scheibenbremsen vorn (Geomet D)	
Scheibenwischer-Intervallschaltung mit Licht/Regensensor	
Schlüsselloses Schlie - und Startsystem "Keyless Advanced" ohne Safesicherung	
Schriftzugsatz in Grundauführung	
Seitenairbag vorn und hinten, mit Kopfairbag und Interaktionsairbag vorn	
Seitenairbag vorn und hinten, mit Kopfairbag und Interaktionsairbag vorn	
Serviceanzeige 30000 km oder 2 Jahre ( variabel )	
Servolenkung, geschwindigkeitsabhängig (Servotronic)	
Sicherheitsinnenspiegel automatisch abblendbar	
Side Assist	
Sitzbezüge in Stoff	
Sitzeinstellung,elektrisch für beide Vordersitze mit Memory	
Sitzheizung für Vorder-/u.Hintersitze, getrennt regelbar	
Sonnenblenden,mit Make-up-Spiegel beleuchtet auf Fahrer und Beifahrerseite	
Spezielles Typschild für EG für M1-Pkw	
Sprachsteuerung	
Stabilisator vorn	
Stahlnotrad, Wagenheber, Radschraubenschlüssel	
Standard-Klimazonen	
Standheizung mit Funkfernbedienung	
Standheizung mit Funkfernbedienung (+Erh.der Serienkraftstoffbefüllung 10L)	
Start/Stop-Anlage mit Rekuperation	
Stoßfänger in Wagenfarbe	
Stufenheck	
Tagesfahrlichtschaltung	
Tilgergewicht Lenkrad, XX HZ	
Transportschutzfolie (Mindestschutz) mit zus. Transportschutzmaßnahmen	
Tür und Seitenverkleidung (Regenschirm auf Fahrerseite)	
Typprüfand Deutschland	
UWB fähiges Land und Trägerfrequenz 433,92 bis 434,42Mhz	
Variante Grundausrüstung	
Virtuelles Pedal	
Wartungsintervallverlängerung	
Wegfahrsperrung elektronisch	
Zus. Karosserieabdeckungen Steinschlag- schutz	



# Zustandsbericht

- Protokoll der Fahrzeugbewertung -

Berichts-Nr: 10332707  
vom: 31.03.2026

## » Bereifung

### MONTIERTE BEREIFUNG

Derzeit sind ein oder mehrere Reifen am Fahrzeug montiert, die nicht zum Lieferumfang gehören.

Hersteller	Ort	Position	Typ	Felge	Dimension	Profiltiefe
Bridgestone	Vorne	Links	Winter	Aluminium	205/55 R 17 95 V	6,0 mm
Bridgestone	Vorne	Rechts	Winter	Aluminium	205/55 R 17 95 V	6,0 mm
Bridgestone	Hinten	Links	Winter	Aluminium	205/55 R 17 95 V	6,0 mm
Bridgestone	Hinten	Rechts	Winter	Aluminium	205/55 R 17 95 V	6,0 mm

Reifen zulässig: Ja

Reifen verkehrssicher: Ja

### ZUSÄTZLICHE BEREIFUNG

Hersteller	Ort	Position	Typ	Felge	Dimension	Profiltiefe
Bridgestone			Sommer	Aluminium	225/45 R 18 91 Y	5,0 mm
Bridgestone			Sommer	Aluminium	225/45 R 18 91 Y	3,0 mm
Bridgestone			Sommer	Aluminium	225/45 R 18 91 Y	5,0 mm
Bridgestone			Sommer	Aluminium	225/45 R 18 91 Y	3,0 mm

Reifen zulässig: Ja

Reifen verkehrssicher: Ja

### ERSATZ-/NOTRAD & ZUBEHÖR

Ersatzrad vorhanden: Ja

Hersteller	Ort	Position	Typ	Felge	Dimension	Profiltiefe
Kumho	Ersatz		Sommer	Stahl	205/60 R 16 92 V	8,0 mm

Pannenbergung zulässig: Ja

Pannenbergung verkehrssicher: Ja

Bordwerkzeug vorhanden: Ja

Wagenheber vorhanden: Ja



# Zustandsbericht

- Protokoll der Fahrzeugbewertung -

Berichts-Nr: 10332707  
vom: 31.03.2026

## » Wertmindernde Faktoren

Nr	Bauteil	Schadensbeschreibung	Reparaturempfehlung
1	Tür hinten rechts	Kratzer	Lackieren
2	Stoßfänger hinten	Kratzer	Lackieren
3	Vorbereitungszeit Karosserie	Lack Vorbereitung	Ausführen

## » Gebrauchsspuren

Das Fahrzeug weist dem Alter, der Laufleistung und dem Einsatzzweck entsprechende Gebrauchsspuren auf.



# Zustandsbericht

- Protokoll der Fahrzeugbewertung -

Berichts-Nr: 10332707  
vom: 31.03.2026

## » Merkantile Wertminderung

<b>Vorschäden bekannt:</b>	Ja
<b>Vorschäden feststellbar:</b>	Nein
<b>Nachlackierungen vorhanden:</b>	Nein
<b>Lackschichtdickenmessung durchgeführt:</b>	Ja - ohne Auffälligkeiten/Abweichungen

### ERGEBNISSE DER LACKSCHICHTDICKENMESSUNG

Die Messwerte lagen im üblichen Bereich.

Pro Bauteil wurden mindestens 3 Messungen durchgeführt.



# Zustandsbericht

Berichts-Nr: 10332707  
vom: 31.03.2026

- Protokoll der Fahrzeugbewertung -

## » Hinweise zum Zustandsbericht

**Angaben zum Auftrag und zum Bewertungsumfang:**

Es wurde der Auftrag erteilt, einen Zustandsbericht über das beschriebene Fahrzeug zu erstellen.

Die Fahrzeugzustandsbewertung erfolgte auftragsgemäß auf Basis der vom Auftraggeber vorgegebenen Standards für Fahrzeugbewertungen. Die Feststellungen im Einzelfall trifft der Sachverständige aufgrund eigener Sachkunde und nach eigenem sachverständigen Ermessen.

**Fahrzeug-Identifizierung:**

TMBAJ0NX0PY100635

FIN abgelesen und stimmt mit Unterlagen überein

**Allgemeinzustand:**

Verschmutzt

**Besichtigungsbedingungen:**

Unzureichende Lichverhältnisse, Nässe

**Hebebühne/Hubmittel benutzt:**

Ja

**Motorenlauf durchgeführt:**

Ja

**Fahrprobe durchgeführt:**

Nein



# Zustandsbericht

- Protokoll der Fahrzeugbewertung -

Berichts-Nr: 10332707  
vom: 31.03.2026

## » Sonstige Bemerkungen

Vorliegendes Exemplar wurde auf elektronischem Wege erzeugt. Es ist ohne Originalunterschrift gültig.

## » Ansichtsfotos



Fahrzeugansicht - diagonal vorne links



Fahrzeugansicht - diagonal vorne rechts



Fahrzeugansicht - diagonal hinten links



Fahrzeugansicht - diagonal hinten rechts



Innenraum - Cockpit mit Laufleistung



Equipment - Bordwerkzeug



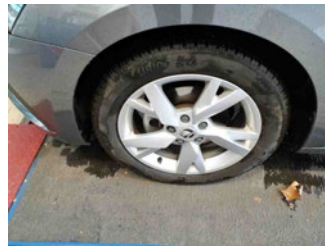
Seitenansicht - Schweller links



Seitenansicht - Schweller rechts



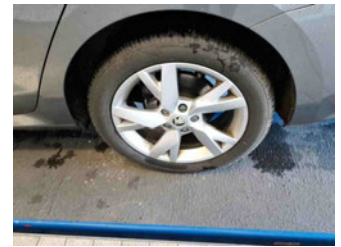
Fahrzeug - Typenschild/Fahrgestellnummer



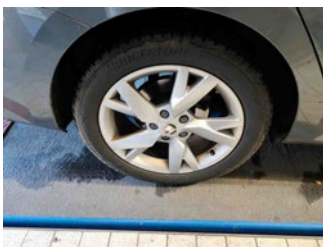
Räder - Rad montiert vorne links



Räder - Rad montiert vorne rechts



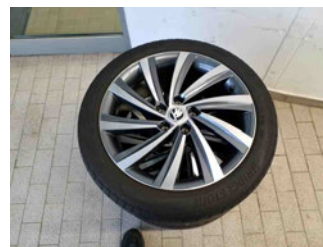
Räder - Rad montiert hinten links



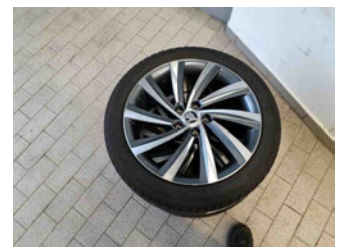
Räder - Rad montiert hinten rechts



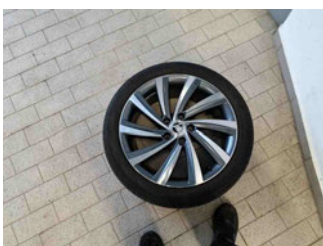
Räder - Rad beiliegend #1



Räder - Rad beiliegend #2



Räder - Rad beiliegend #3



Räder - Rad beiliegend #4



Räder - Ersatzrad



Innenraum - Mittelkonsole



Fahrzeug - Motorraum offen



# Zustandsbericht

- Protokoll der Fahrzeugbewertung -

Berichts-Nr: 10332707  
vom: 31.03.2026



Equipment - Boardmappe/  
Securitybag



Innenraum - Kofferraum



Fahrzeug - abgegebene ZB1



Fahrzeug - Serviceunterlagen /  
Wartungsnachweis



Innenraum - vorne



Innenraum - hinten

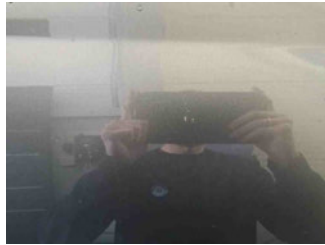
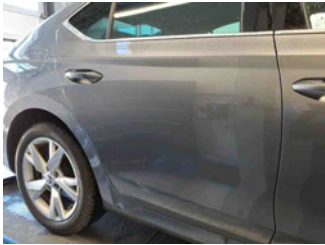


Innenraum -  
Navigationsgerät/Radio

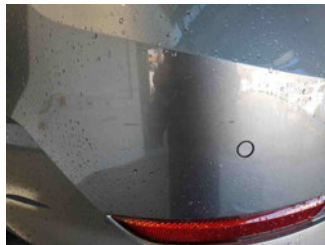
## » Beschädigungsfotos

### WERTMINDERNDE FAKTOREN

1 - Tür hinten rechts - Kratzer - Lackieren



2 - Stoßfänger hinten - Kratzer - Lackieren



3 - Vorbereitungszeit Karosserie - Lack Vorbereitung - Ausführen