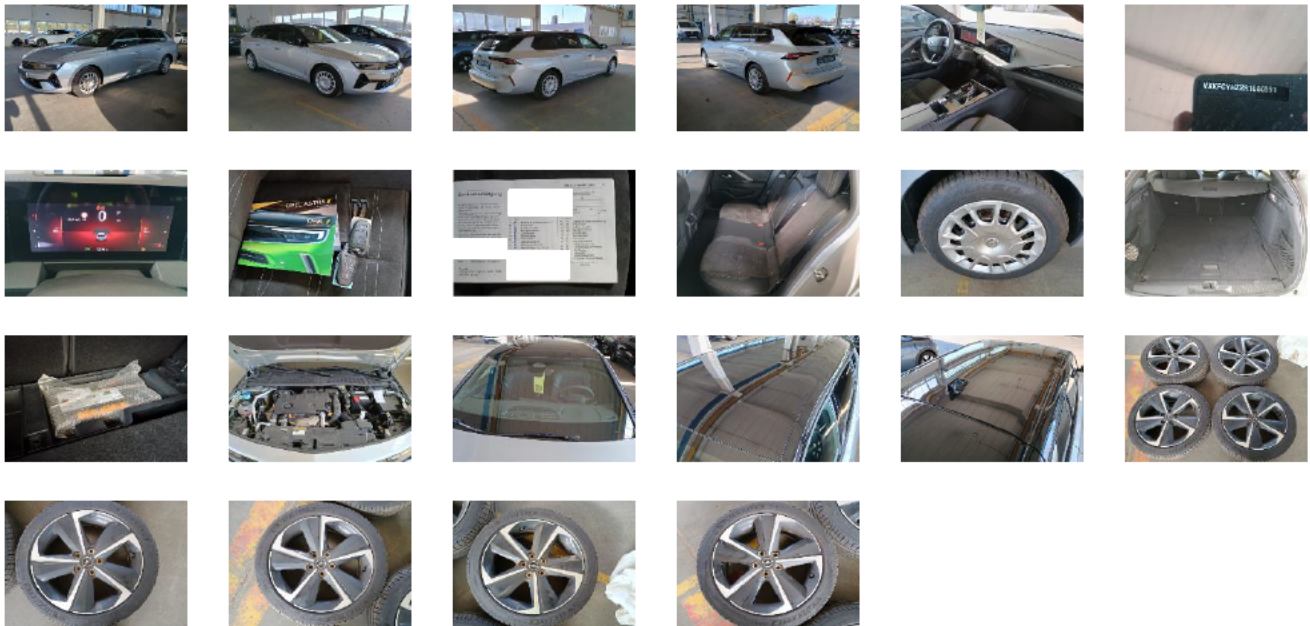


**Fahrzeugdetails**

Fahrgestell-Nr.	VXKFCYHZ2 R1080991	Erstzulassung	10.12.2024	Außenfarbe	Inconnu
Hersteller	OPEL	Kennzeichen		Laufleistung	12 576 km
Modell	ASTRA ST 1.5 Diesel 96kW GS Auto	Fahrzeugzustand	Reparierter Unfallschaden		
Vorschaden vorhanden	Ja	Höhe Vorschaden netto	9105,35 €	Vorschaden kommentar	Tür VL , Tür HL , Kotflügel HR , Kotflügel HL, 9105,35€

**Auftragsdaten**

Lagerplatz





**Lose Teile**

Nothilfekit Reserverad	✓
Laderaumabdeckung	✓

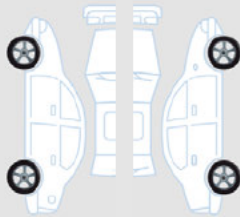

**Fahrzeugdokumente / Schlüssel**

Betriebsanleitung	✓
Serviceheft	✓
Bordmappe komplett	✓
Ersatzschlüssel	✓
Schlüssel	✓
Schlüssel mit Fernbedienung	✓
Inspektion	✓



Reifen

Michelin 225/45/17 V Sommerreifen 6.0 mm		Michelin 225/45/17 V Sommerreifen 6.0 mm	
Michelin 225/45/17 V Sommerreifen 6.0 mm		Michelin 225/45/17 V Sommerreifen 6.0 mm	

Winter Kit

Falken 205/55/16 H Winterreifen 8.0 mm		Falken 205/55/16 H Winterreifen 8.0 mm	
Falken 205/55/16 H Winterreifen 8.0 mm		Falken 205/55/16 H Winterreifen 8.0 mm	

Außenschäden

1	Bauteil	Stoßfänger	Reparaturzeit	-	Teilekosten	-	
	Position	Vorne	Reparaturkosten	-	<b>Nettokosten</b>	-	
	Beschreibung	Gebraucht	Lackierungszeit	-			
	Anmerkungen		- Lackierungskosten	-			
			Pauschale	-			
2	Bauteil	Motorhaube	Reparaturzeit	-	Teilekosten	-	
	Position		- Reparaturkosten	-	<b>Nettokosten</b>	-	
	Beschreibung	Gebraucht	Lackierungszeit	-			
	Anmerkungen		- Lackierungskosten	-			
			Pauschale	-			
3	Bauteil	Windschutzscheibe	Reparaturzeit	-	Teilekosten	-	
	Position	Vorne	Reparaturkosten	-	<b>Nettokosten</b>	-	
	Beschreibung	Gebraucht	Lackierungszeit	-			
	Anmerkungen		- Lackierungskosten	-			
			Pauschale	-			
4		Bauteil	Tür	Reparaturzeit	2,40	Teilekosten	-
		Position	Vorne Links	Reparaturkosten	336,00€	<b>Nettokosten</b>	518,40€
		Beschreibung	Schlecht repariert	Lackierungszeit	1,60		
		Anmerkungen	wurde lackiert Farbton passt nicht	Lackierungskosten	240,00€		
			Pauschale	-			
5		Bauteil	Tür	Reparaturzeit	-	Teilekosten	-
		Position	Hinten Links	Reparaturkosten	-	<b>Nettokosten</b>	-
		Beschreibung	Nicht original	Lackierungszeit	-		
		Anmerkungen	wurde lackiert	Lackierungskosten	-		
			Pauschale	-			

6		Bauteil	Kotflügel	Reparaturzeit	0,90	Teilekosten	-
		Position	Hinten Rechts	Reparaturkosten	126,00€	<b>Nettokosten</b>	<b>464,40€</b>
		Beschreibung	Schlecht repariert	Lackierungszeit	2,60		
		Anmerkungen	Lackübergang am Schweller matt	Lackierungskosten	390,00€		
				Pauschale	-		
● ● ●							
7		Bauteil	Radkappe 16"	Reparaturzeit	0,20	Teilekosten	65,43€
		Position	Hinten Rechts	Reparaturkosten	28,00€	<b>Nettokosten</b>	<b>84,09€</b>
		Beschreibung	Gebrochen	Lackierungszeit	-		
		Anmerkungen	-	Lackierungskosten	-		
				Pauschale	-		
● ●							
8		Bauteil	Kotflügel	Reparaturzeit	-	Teilekosten	-
		Position	Hinten Links	Reparaturkosten	-	<b>Nettokosten</b>	-
		Beschreibung	Nicht original	Lackierungszeit	-		
		Anmerkungen	wurde lackiert	Lackierungskosten	-		
				Pauschale	-		
● ● ●							

**Sonstiges**

9		Bauteil	Lackvorbereitung	Reparaturzeit	-	Teilekosten	-
		Position	-	Reparaturkosten	-	<b>Nettokosten</b>	<b>175,50€</b>
		Beschreibung	-	Lackierungszeit	1,30		
		Anmerkungen	-	Lackierungskosten	195,00€		
				Pauschale	-		

**Anmerkungen**

Fahrzeug hat einen Vorschaden

**Geschätzte Reparaturkosten**
**Gesamt netto** **1.242,39€**