

GKK Gutachten GmbH  
 Theodorstr. 180, 40472 Düsseldorf

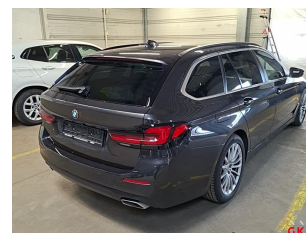
GKK Gutachten GmbH

Raiffeisen-Impuls Fuhrparkmanagement  
 GmbH & Co. KG

Theodorstr. 180  
 40472 Düsseldorf

Tel.: 0211 6878060  
 www.gkk-gutachten.de  
 Email: info@gkk-gutachten.de

## Wertgutachten



### Vorgang

<b>Ihr Auftrag vom</b>	03.06.2026 durch Raiffeisen-Impuls Fuhrparkmanagement GmbH & Co. KG
<b>Besichtigungsort</b>	36272 Niederaula, Industriestraße 11
<b>Besichtigungsdatum</b>	19.06.2026
<b>Referenznummern</b>	0002072761

### Fahrzeugdaten / Technische Daten

<b>Fahrzeugident.-Nr.</b>	<b>WBA51BN090CM99139</b>		
<b>Fahrzeugart</b>	PKW - Kombilimousine	<b>Farbton / Lackart</b>	Sophistograu / Metallic
<b>Hersteller</b>	BMW	<b>Nächste HU</b>	03/2028
<b>Typ / Verkaufsbez.</b>	520 d Mild-Hybrid xDrive	<b>Laufleistung abgelesen</b>	175.366 km
<b>Erstzulassung</b>	15.03.2023	<b>Emissionsklasse</b>	Euro 6d
<b>Getriebe / Gänge</b>	Automatik / 8	<b>Sitzplätze / Türen</b>	5 / 5
<b>Achsen / angetrieben</b>	2 / 2	<b>Anzahl Besitzer</b>	unbekannt
<b>Motorart</b>	Reihenmotor / Diesel	<b>Hubraum / Nennleistung</b>	1.995 ccm / 140 KW
<b>Antriebsart</b>	Allradantrieb		

Fahrzeugdaten wurden durch den Auftraggeber mitgeteilt und am Fahrzeug gegengeprüft und ergänzt.

<b>Montierte Räder:</b>					
Position	Reifenart	Felgenart	Hersteller	Dimension	Profiltiefe
vorn links	Sommerreifen	Leichtmetallrad	Goodyear	245/45 R18 100 Y	5 mm
vorn rechts	Sommerreifen	Leichtmetallrad	Goodyear	245/45 R18 100 Y	5 mm
hinten rechts	Sommerreifen	Leichtmetallrad	Continental	245/45 R18 100 Y	6 mm
hinten links	Sommerreifen	Leichtmetallrad	Continental	245/45 R18 100 Y	6 mm
Reservebereifung: ohne					

<b>Beiliegende Räder:</b>					
Position	Reifenart	Felgenart	Hersteller	Dimension	Profiltiefe
Rad 1	Winterreifen	Leichtmetallrad	Dunlop	245/45 R 18 100 V	5 mm
Rad 2	Winterreifen	Leichtmetallrad	Dunlop	245/45 R 18 100 V	5 mm
Rad 3	Winterreifen	Leichtmetallrad	Dunlop	245/45 R 18 100 V	6 mm
Rad 4	Winterreifen	Leichtmetallrad	Dunlop	245/45 R 18 100 V	6 mm

<b>Allgemeines / Zustand</b>	
✓ Fahrzeug ist fahrbereit	✗ Unterbodenkontrolle durchgeführt
✗ Fahrzeug ist zugelassen	✓ Hauptschlüssel vorhanden (Anzahl: 1)
✓ Batterie ist betriebsbereit	✗ Nebenschlüssel vorhanden (Anzahl: 0)
✗ Serviceheft vorhanden	✓ Rangierfahrt durchgeführt.
✗ Probefahrt durchgeführt.	✗ Ladekabel vorhanden
✓ Anhängerkupplung vorhanden	✗ Bordwerkzeug vorhanden
Kundendienst am 24.03.2026 bei km 165.768.	

<b>Funktionsfähigkeit / Auffälligkeiten</b>	
✓ Motor startet eigenständig	✓ Schließanlage (ZV) funktionsfähig
✓ Lichtanlage funktionsfähig	⊖ Schiebedach oder Verdeck funktionsfähig
✓ Fensterheber funktionsfähig	✓ Entertainment (Radio, Navigationssystem) funktionsfähig
✓ Kombiinstrument und Fahrzeuganzeigen	

<b>Fahrzeugzustand</b>	
✗ verschmutzt	✗ nass
✗ Eis	✗ Schnee

<b>Fahrzeugstandort</b>	
✗ unzureichende Lichtverhältnisse	✗ Lichtblendung (Besichtigung im Freien)
✗ Dunkelheit	✗ Fahrzeug eingeschränkt zugänglich

Legende :    ✓ Ja            ✗ Nein            ○ Nicht prüfbar            ⊖ Nicht vorhanden

Vorschaden	Der Vorschaden wurde fach- und sachgerecht behoben	Feststellung
Keine festgestellt.		

<b>Anmerkungen</b>

### Ausstattung gemäß VIN-Abfrage

<b>Serienausstattung (nicht verifiziert)</b>	
3. Bremsleuchte LED	Airbag Beifahrerseite abschaltbar
Airbag Fahrer-/Beifahrerseite	Aktive Motorhaube
Alarmanlage	Anti-Blockier-System (ABS)
Antriebsart: xDrive (Allrad)	Armauflage vorn
Ausstattungs-Paket: Connected Professional	Smartphone-Integration (Apple CarPlay und Android Auto)
Service-System: Remote Services	Service-System: Concierge Services
Service-System: Real Time Traffic Information (RTTI)	Außenspiegel elektr. verstell- und heizbar
Blinkleuchten LED	BMW Live Cockpit Professional
Bordcomputer	Bremsassistent
Bremsenergierückgewinnung (Rekuperationssystem)	DAB-Tuner (Radioempfang digital)
Dachreling schwarz	Durchladeeinrichtung (Mittelarmlehne hinten)
Dynamische Bremsleuchte	Dynamische Stabilitäts-Control (DSC)
Dynamische Traction Control (DTC)	Erste Hilfe-Kasten / Verbandkasten
Fahrassistenz-System: Auffahrwarnsystem mit Bremsfunktion	Fahrassistenz-System: Aufmerksamkeits-Assistent
Fahrassistenz-System: Fahrerlebnisschalter	Fahrassistenz-System: Personenwarnung mit Bremsfunktion
Fensterheber elektrisch vorn + hinten	Fondorientierte Mittelkonsole
Freisprecheinrichtung Bluetooth mit USB-/Audio-Schnittstelle	Fußmatten Velours
Gepäckraum-Abtrennung (Netz)	Gepäckraumabdeckung / Rollo
Geschwindigkeits-Begrenzeranlage (Speed Limit Device)	Geschwindigkeits-Regelanlage mit Bremsfunktion
Getriebe Automatik - (8-Stufen)	Getränkehalter
Getränkehalter vorn und hinten	Heckklappenbetätigung automatisch
Heckleuchten LED	Innenausstattung: Interieurleisten Oxid-Silber, dunkel matt, mit Akzentleiste
Innenspiegel mit Abblendautomatik	Instrumentenkombination (erweiterter Umfang)
Isofix-Aufnahmen für Kindersitz an Rücksitz	Karosserie: 5-türig
Knieairbag Fahrerseite	Kopf-Airbag-System hinten
Kopf-Airbag-System vorn	Lenkrad (Sport/Leder) mit Multifunktion
Lenksäule (Lenkrad) mechan. verstellbar	Leuchtweitenregelung (automatisch)
Luftfederung Hinterachse	Mild-Hybrid 140 kW (Motor 2,0 Ltr. - 140 kW Diesel)
Mittelarmlehne hinten	Modellpflege
Nebelschlussleuchte(n)	Parkbremse elektrisch
Personalisierungssystem (Personal Profile)	Reifendruck-Kontrollsystem
Rußpartikelfilter	Rücksitzlehne geteilt/klappbar (40:20:40)
Schadstoffarm nach Abgasnorm Euro 6d	Scheibenwaschdüsen heizbar
Scheibenwischer mit Regensensor	Licht- und Regensensor
Scheinwerfer LED	Seitenairbag vorn
Service-System: ConnectedDrive Services	Service-System: Intelligenter Notruf inkl. TeleServices
Servolenkung Servotronic	Sitzausstattung: 5-Sitzer
Sitzbezug / Polsterung: Leder-Optik / Sensatec	Sitze vorn teilelekt. verstellbar
Start-Stop-Knopf	Start/Stop-Anlage (Funktion)
Warndreieck	Wegfahrsperre
Wärme-/Sonnenschutzverglasung kombiniert (hinten abgedunkelt)	Zentralverriegelung mit Fernbedienung
<b>Sonderausstattung (verifiziert)</b>	
Ambiente-Beleuchtung <span style="float: right;">✓</span>	Anhängerkupplung (Kugelkopf schwenkbar) <span style="float: right;">✓</span>

<b>Sonderausstattung (verifiziert)</b>			
Außenspiegel elektr. anklappbar, alle Spiegel mit Abblendautomatik	✓	Business-Paket	✓
Fahrassistenz-System: Park-Assistent	✓	Klimaautomatik 4-Zonen mit autom. Umluft-Control	✓
Sitzheizung vorn	✓	Rückfahrkamera	✓
Dachhimmel Anthrazit (BMW Individual)	✓	Fzg. ohne Modell-Schriftzug	✓
Lendenwirbelstütze Sitz vorn links und rechts	✓	Lenkrad heizbar	✓
LM-Felgen 8x18	✓	Metallic-Lackierung	✓
Parkassistent-Paket	✓	Fahrassistenz-System: Einparkhilfe Seite	✓
Fahrassistenz-System: Rückfahrhilfe Notbremsfunktion (Active PDC)	✓	Sonnenschutzverglasung (hinten abgedunkelt)	✓
Standheizung	✓		

### Wertbeeinflussende Faktoren

<b>Front</b> (Angaben ohne MwSt.)	Reparaturkosten	MW
Stoßfänger vorne Verkleidung -lackiert-, Steinschlag und Kratzer, Gebrauchsspur	0,00 €	0,00 €
Motorhaube, Steinschlag, Gebrauchsspur	0,00 €	0,00 €
Frontscheibe, Steinschlag, Gebrauchsspur	0,00 €	0,00 €
<b>Heck</b> (Angaben ohne MwSt.)	Reparaturkosten	MW
Stoßfänger hinten Verkleidung -lackiert-, verkratzt, lackieren (Bild 19, Bild 20, Bild 21)	1165,37 €	466,15 €
<b>Schlüssel/Schließanl.</b> (Angaben ohne MwSt.)	Reparaturkosten	MW
Hauptschlüssel mit Fernbedienung, fehlt, ersetzen (Bild 16)	510,71 €	510,71 €
<b>Sonstiges</b> (Angaben ohne MwSt.)	Reparaturkosten	MW
Fahrzeug außen, Anhaftungsspuren, aufbereiten (Bild 22, Bild 23)	159,52 €	159,52 €
Fahrzeug innen, verkratzt und verschmutzt, aufbereiten (Bild 17, Bild 18)	239,28 €	239,28 €

Bei der Berechnung der einzelnen Beträge wurde für die Lackiervorbereitung ein Gesamtbetrag von 425,94 EUR berücksichtigt und auf die Lackierpositionen verteilt.

### Wertermittlung (bezogen auf den Besichtigungszeitpunkt, Angaben ohne MwSt)

<b>Reparaturkosten</b>	<b>2.074,88 €</b>
<b>Minderwert</b>	<b>1.375,66 €</b>
<b>Händlereinkaufspreis</b>	<b>13.725,00 €</b>
<b>Händlerverkaufspreis</b>	<b>15.800,00 €</b>

### Besichtigungsbedingungen

Bei dieser Besichtigung wurde eine äußere Inaugenscheinnahme am undemontierten Fahrzeug unter Berücksichtigung der vorgefundenen Besichtigungsbedingungen durchgeführt. Es werden keinerlei Eigenschaften von nicht geprüften oder nur eingeschränkt prüfbaren Bereichen des Fahrzeugs zugesichert.

### Minderwert

Die festgesetzten Beträge für den Minderwert „MW“ entsprechen nicht den Reparaturkosten für die aufgeführten Beschädigungen sondern orientieren sich an Fahrzeugalter und Laufleistung.

Bei der Ermittlung des ausgewiesenen Fahrzeugwertes fanden diese Werte Verwendung. Berücksichtigt wurden nur überdurchschnittliche Beschädigungen.

Dieses Dokument enthält im Anhang die Fotodokumentation mit 24 Fotos.

Rudzinski, Bernd

\_\_\_\_\_  
Der Sachverständige, 19.06.2026

## Fotoanlage



Bild 1



Bild 2

## Fotoanlage



Bild 3



Bild 4

## Fotoanlage



Bild 5



Bild 6

## Fotoanlage



Bild 7



Bild 8

## Fotoanlage



Bild 9



Bild 10

## Fotoanlage



Bild 11



Bild 12

## Fotoanlage



Bild 13

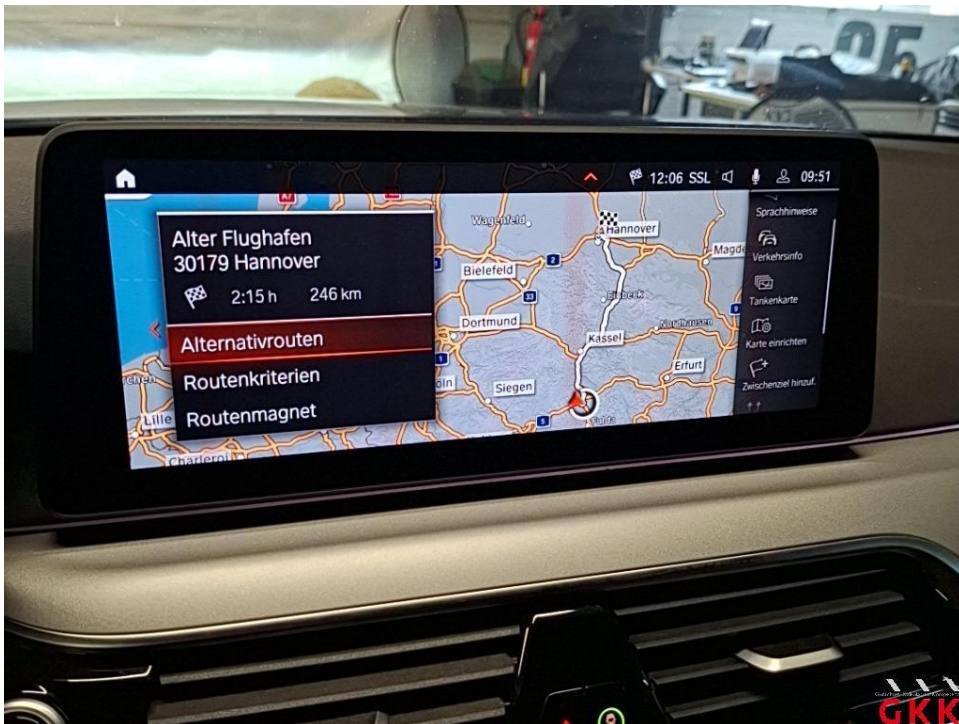


Bild 14

## Fotoanlage



Bild 15

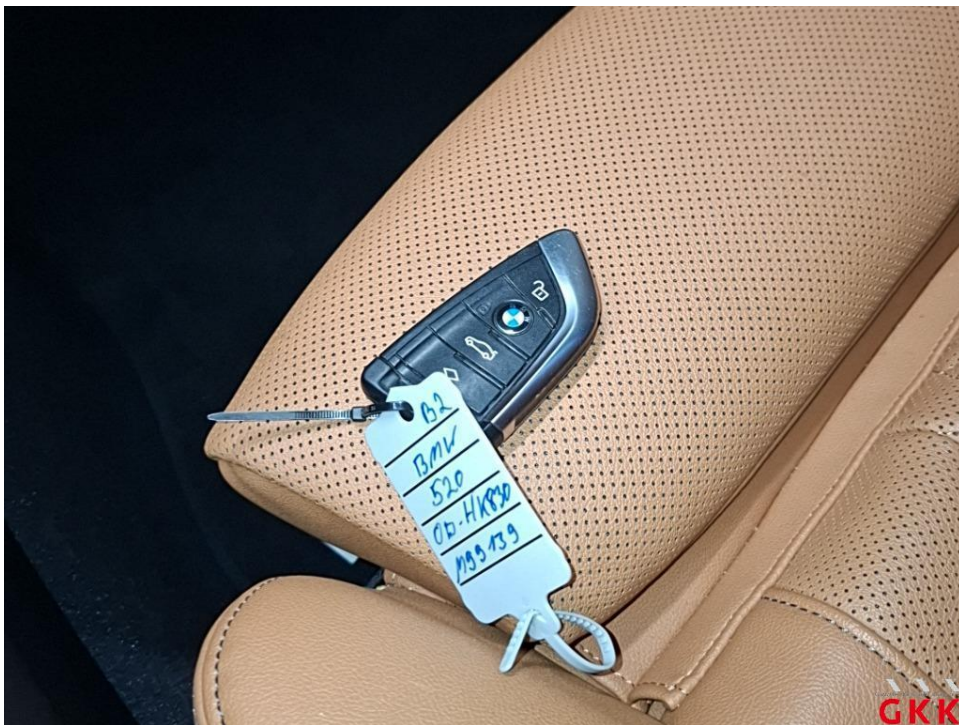


Bild 16 Hauptschlüssel, mit Fernbedienung, fehlt, ersetzen

## Fotoanlage



Bild 17 Fahrzeug, innen, verkratzt und verschmutzt, aufbereiten



Bild 18 Fahrzeug, innen, verkratzt und verschmutzt, aufbereiten

## Fotoanlage



Bild 19 Stoßfänger hinten, Verkleidung -lackiert-, verkratzt, lackieren

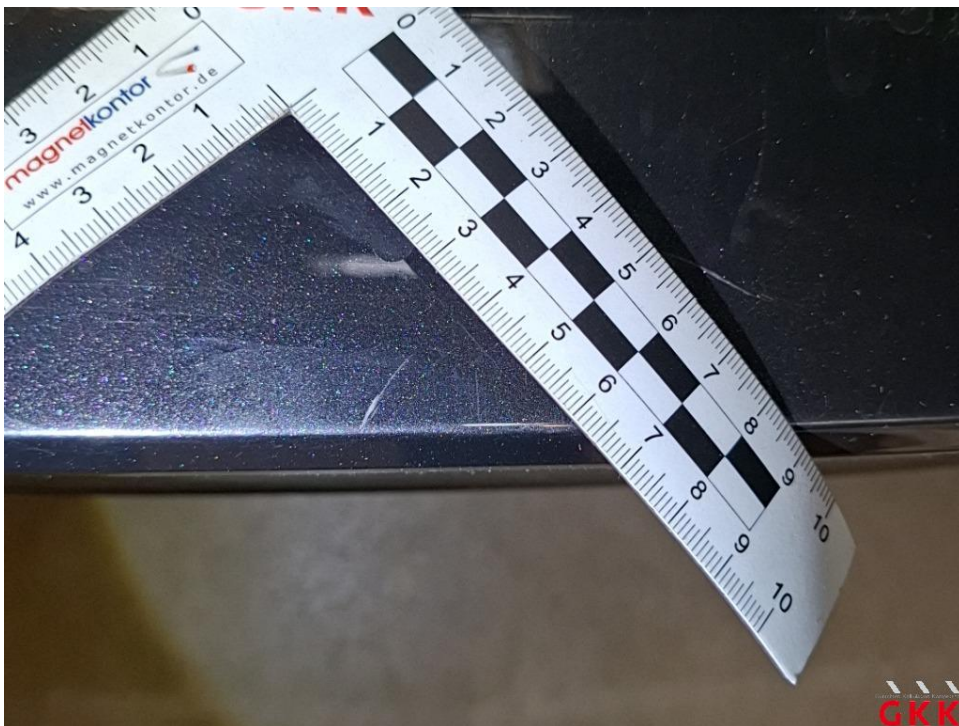


Bild 20 Stoßfänger hinten, Verkleidung -lackiert-, verkratzt, lackieren

## Fotoanlage

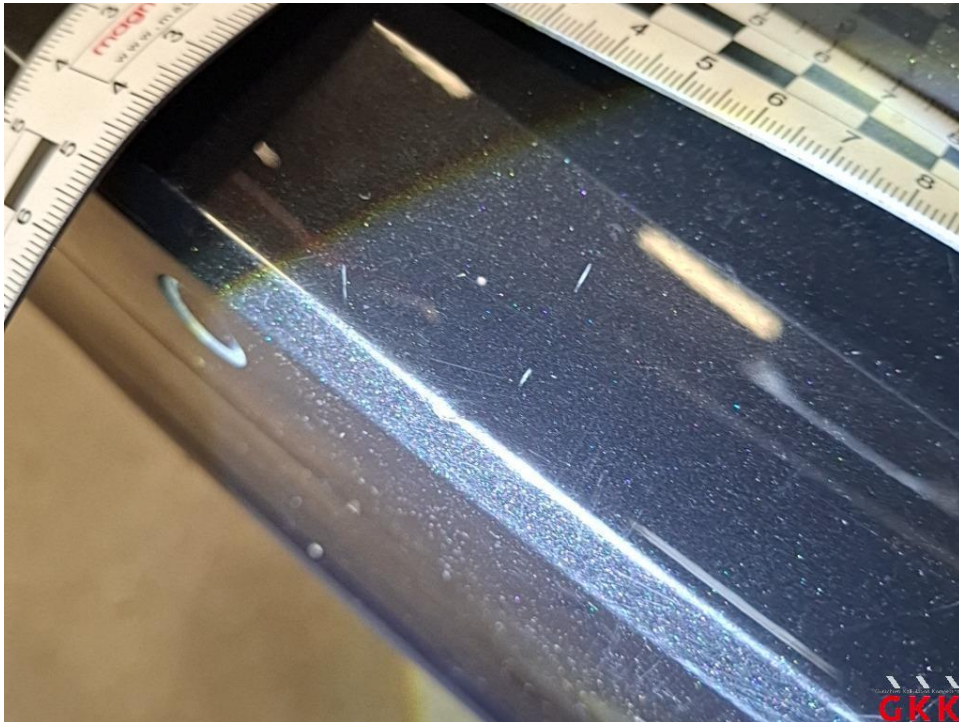


Bild 21 Stoßfänger hinten, Verkleidung -lackiert-, verkratzt, lackieren



Bild 22 Fahrzeug, außen, Anhaftungsspuren, aufbereiten

## Fotoanlage



Bild 23 Fahrzeug, außen, Anhaftungsspuren, aufbereiten



Bild 24 beiliegender Radsatz