



Gutachten-Nr. 113783302

**Bei Rückfragen bitte Gutachten-Nr.
und Datum angeben**

Datum: 31.03.2026

Haftpflicht-Schaden

Sehr geehrter Kunde,

beigefügt erhalten Sie eine Kopie der Rechnung, das Originalgutachten sowie eine Lichtbildanlage.

Das in der Anlage befindliche Gutachten über den Unfallschaden an Ihrem Fahrzeug dient der Beweissicherung. Falls Sie die Regulierung des Unfallschadens mit der gegnerischen Haftpflichtversicherung direkt klären wollen, sollten Sie das Original-Gutachten mit den Lichtbildern und unserer Rechnung an die Versicherung des Schädigers schicken.

Zur Bearbeitung des Schadenfalls bei der Versicherung ist die Angabe des Schädigers, dessen amtliches Kennzeichen und eventuell die Versicherungs- oder Schadennummer wichtig.

Sollten Sie mit der Regulierung Ihres Unfallschadens einen Rechtsanwalt beauftragt haben, empfiehlt es sich, das Original-Gutachten mit Kopie und Rechnung an Ihren Rechtsanwalt zu senden.

Hinweis Bezahlung MwSt. für Vorsteuerabzugsberechtigte:

Falls Sie zur Vorsteuer abzugsberechtigt sind, bitten wir Sie den in der Rechnung ausgewiesenen MwSt.-Betrag direkt an uns zu überweisen!

Zur Klärung weiterer Fragen stehen wir Ihnen jederzeit gerne zur Verfügung.

Übrigens: Sollten Sie nach erfolgter Reparatur eine Reparaturbestätigung zur Vorlage bei der regulierenden Versicherung benötigen, können Sie diese gern bei uns in Auftrag geben.

Mit freundlichen Grüßen

TÜV SÜD Auto Partner GmbH



Gutachten-Nr. 113783302

**Bei Rückfragen bitte Gutachten-Nr.
 und Datum angeben**

Datum: 31.03.2026

Technische Daten

Amtliches Kennzeichen		
Fahrzeugidentnummer	VXKUPHNSP4050501	
Fahrzeugart	Personenkraftwagen	
Aufbaubeschreibung	Schräghecklimousine 5-türig	
Fahrzeughersteller	Opel	
Typ	U	
Verkaufsbezeichnung	Corsa 1.2 Direct Inj Turbo Start/Stop Automatik Elegance	
Antriebsart	Otto OBD	
Leistung	74 kW	
Hubraum	1199 ccm	
Farbe	Schwarz metallic	
Erstzulassung	31.03.2023	
Letzte Zulassung	31.03.2023	
Nächste HU	03/27	
Anzahl Vorbesitzer	0, angegeben	
Leermasse	1.165 kg	
Nutzlast	480 kg	
zulässige Gesamtmasse	1.645 kg	
Laufleistung	46.145 km abgelesen 46.145 km geschätzt	
Bemerkung	Feinstaubplakette Grün	
Bereifung		
Vorderachse	195/55 R16 91H Goodyear Links 6,0 JO Rechts 6,0 JO	
Hinterachse	195/55 R16 91H Goodyear Links 7,0 JO Rechts 7,0 JO	
	Legende: JO = Ganzjahresreifen	
Serienausstattung	Sicht-Paket, Scheinwerfer LED, Fahrassistenz-System: Verkehrszeichenerkennung, Nebelschlussleuchte, Heckscheibenwischer, B-Säulen schwarz Hochglanz (außen), Stoßfänger Wagenfarbe, DAB-Tuner (Radioempfang digital), 6 Lautsprecher, Bordcomputer, Farbdisplay (7Zoll), Innenausstattung: Dekorleisten Silber / Schwarz (Grau), Geschwindigkeits-Regelanlage (Tempomat) inkl. Geschwindigkeits-Begrenzeranlage, Airbag Fahrer -/Beifahrerseite, Kopf-Airbag-System, Seitenairbag vorn, Mittelarmlehne vorn mit Ablagefach, Klimaanlage, Sitzbezug / Polsterung: Stoff / Ledernachbildung, Rücksitzbank geteilt/klappbar (60:40), Fensterheber elektrisch vorn + hinten, Fensterheber vorn elektr. mit Einklemmschutz,	
Sonderzubehör	Metallic-/Mineraleffekt-Lackierung, Schließ-/Startsystem Keyless Open, Sitzheizung vorn, Technologie-Paket Park & Go Plus, Wärmeschutzverglasung hinten abgedunkelt (Solar-Protect),	
Grundlage Fahrzeugdaten	Zulassungsbescheinigung Teil I / Fahrzeugschein-Kopie	

**Gutachten-Nr. 113783302****Bei Rückfragen bitte Gutachten-Nr.
und Datum angeben****Datum: 31.03.2026****Fahrzeug-Identifizierung :**

Die Fahrzeug-Identifizierungs-Nummer (FIN) wurde am Fahrzeug abgelesen und die Übereinstimmung im Verlauf der Besichtigung mit den vorgelegten Unterlagen festgestellt.

Besichtigungsbedingungen :

Die Besichtigungsbedingungen waren zur Beurteilung des Fahrzeuges ausreichend.

Hilfsmittel :

Zur Beurteilung des Schadens waren Hubmittel bzw. eine Grube nicht erforderlich.

Probefahrt / Probelauf :

Die Durchführung einer Probefahrt mit dem beschriebenen Fahrzeug war unter den gegebenen Umständen nicht möglich.

Ein Probelauf des Motors wurde durchgeführt.

Allgemeinzustand :

Das Fahrzeug weist dem Alter und Einsatzzweck entsprechende Gebrauchsspuren auf.

Der Innenraum war gepflegt.

Besichtigungszustand :

Das Fahrzeug befand sich zum Besichtigungszeitpunkt in beschädigtem, nicht demontierten Zustand.

Verkehrssicherheit vor Schadenereignis :

Über die Verkehrssicherheit des Fahrzeuges unmittelbar vor dem Schadenereignis konnten, soweit erkennbar, keine nachteiligen Feststellungen getroffen werden.

Verkehrssicherheit nach Schadenereignis :

Das Fahrzeug war zum Besichtigungszeitpunkt nicht fahrfähig, sondern nur schleppfähig.

Durch die stark deformierte Fahrzeugfront ist die Betriebs- und Verkehrssicherheit nicht mehr gewährleistet.

Wertbeeinflussende Faktoren :

Bei der Gutachtenerstellung lagen keine Erkenntnisse oder Informationen über werterhöhende bzw. werterhaltende Reparaturaufwendungen vor.

Vorschäden :

Am Fahrzeug wurde eine Lackschichtdickenmessung durchgeführt. Die Messwerte lagen innerhalb der Toleranzen von Erstlackierungen. Hinweise die auf einen instand gesetzten Unfallschaden hindeuten, waren nicht erkennbar.

Am Fahrzeug konnten augenscheinlich außer alters- und lauffleistungsbedingten Gebrauchsspuren noch folgende unreparierte Vorschäden festgestellt werden:

- Seitenschaden rechts
- Stoßfänger hinten links verschrammt
- Seitenwand hinten rechts eingedellt

Schadenhergang / Plausibilität :

Dem Sachverständigen sind keine näheren Einzelheiten zum Schadenhergang bekannt, daher konnte die Plausibilität nicht geprüft werden. Diesbezüglich muss auf die Schadenunterlagen verwiesen werden.

Das Schadendatum ist dem Unterzeichner nicht bekannt. Alle im vorliegenden Gutachten angegebenen Werte beziehen sich aus diesem Grund auf das Besichtigungsdatum.

Anstoßbereich :

Die Schäden entstanden durch einen starken Anstoß gegen die Fahrzeugfront.



Gutachten-Nr. 113783302

**Bei Rückfragen bitte Gutachten-Nr.
und Datum angeben**

Datum: 31.03.2026

Schadenbeschreibung :

Das Fahrzeug war wie folgt beschädigt:

- Fahrzeugfront komplett zerstört
- Längsträger links und rechts deformiert mit Versatz nach rechts
- Kühlerpaket gebrochen und deformiert

Angaben zu den Reparaturkosten :

Nach den vorliegenden Informationen bzw. nach Angabe des Anspruchstellers soll das Fahrzeug in der auf Blatt 1 angegebenen Reparaturfirma instandgesetzt werden. Aus diesem Grund wurden in der Reparaturkalkulation deren Stundenverrechnungssätze im Gutachten zugrunde gelegt.

Aufgrund des eindeutig erkennbaren Totalschadens und den sachverständigenseits überschlägig geschätzten Reparaturkosten wurde aus Gründen der Kostenersparnis auf eine detaillierte Ermittlung der Reparaturkosten verzichtet.

**Gutachten-Nr. 113783302****Bei Rückfragen bitte Gutachten-Nr.
und Datum angeben****Datum: 31.03.2026****Reparaturwürdigkeit :**

Die Kosten für die Wiederherstellung des beschädigten Fahrzeuges übersteigen mit Sicherheit den Wiederbeschaffungswert des Fahrzeugs vor Eintritt des Schadens. Aufgrund des eindeutig erkennbaren Totalschadens wird aus Gründen der Kostenersparnis seitens des Sachverständigen auf eine detaillierte Kalkulation der Reparaturkosten verzichtet.

Wiederbeschaffungswert ohne MwSt:

Der Wiederbeschaffungswert des Fahrzeuges vor Schadeneintritt wurde unter Berücksichtigung des Erhaltungszustandes, der Investitionen, des Alters, der Laufleistung und aller sonstigen wertbeeinflussenden Faktoren sowie den Verhältnissen des relevanten Marktes ermittelt. Bei dem gegenständlichen Fahrzeug ist nach unserer Einschätzung davon auszugehen, dass Fahrzeuge vergleichbaren Typs, Alters und Laufleistung überwiegend in einem Segment des Gebrauchtwagenmarktes, welcher der Regelbesteuerung unterliegt, zum Verkauf angeboten werden.

Dem Gutachten wurde eine detaillierte Fahrzeugbewertung beigelegt.

Bei der Ermittlung des Wiederbeschaffungswertes wurden die dokumentierten unreparierten Vorschäden berücksichtigt. Unter Beachtung der Marktverhältnisse wurde durch den Unterzeichner ein zeitwertgerechter Abzug in folgender Höhe ermittelt: - 6.000 EUR

**Gutachten-Nr. 113783302****Bei Rückfragen bitte Gutachten-Nr.
und Datum angeben****Datum: 31.03.2026****Restwert ohne MwSt:****4.159,66 EUR**

Grundlage der Wertermittlung für das beschädigte Fahrzeug ist der ermittelte Fahrzeugwert und die voraussichtlichen Reparaturkosten einschließlich der hiermit verbundenen Schadenerweiterungsrisiken und eventueller Minderwerte. Darüber hinaus wurden die Veräußerungsmöglichkeiten an dem Markt ermittelt, die dem Geschädigten zumutbar sind, dabei wurden die Verhältnisse des Sondermarktes beachtet. Das unfallbeschädigte Fahrzeug ist mit dem ausgewiesenen Betrag als Restwert in Ansatz zu bringen. In diesem ist ggfls. der zutreffende MwSt.-Anteil enthalten.

Nutzungsausfallentschädigung :

Der Nutzungswert des Fahrzeugs pro Tag ist nach der Tabelle Sanden-Danner auf den auf Blatt 1 angegebenen Wert festgelegt.

Mietwagenklasse :

Das Fahrzeug ist nach der aktuellen Schwacke-Liste der auf Blatt 1 benannten Mietwagenklasse (Mk) zugeordnet.

Besonderes / Sonstiges :

Die bei der Besichtigung des Fahrzeuges und auf Blatt 1 des Gutachtens angegebene anwesende/n Person/en wurde bereits zum Besichtigungszeitpunkt durch den Unterzeichner darauf hingewiesen, dass am Fahrzeug ein eindeutiger Totalschaden eingetreten ist.



Gutachten-Nr. 113783302

**Bei Rückfragen bitte Gutachten-Nr.
und Datum angeben**

Datum: 31.03.2026

Schlusswort :

Die Besichtigung wurde durch Herrn Marko Schmidt, Sachverständiger der TÜV SÜD Division Mobility zum oben genannten Besichtigungszeitpunkt am oben genannten Besichtigungsort durchgeführt. Die Gutachtenausarbeitung erfolgte durch den Unterzeichner, Sachverständiger der TÜV SÜD Division Mobility in geeigneter Abstimmung mit dem besichtigenden Sachverständigen. Das Gutachten wurde unparteiisch nach bestem Wissen und Gewissen erstellt.

TÜV SÜD Auto Partner GmbH

Leipzig, den 31.03.2026

Der Sachverständige



Timo Schneider

Zertifizierter Sachverständiger (IfS-Zert) für Kraftfahrzeugschäden und -bewertungen (Zert-Nr. 013388).

Vorliegendes Druckexemplar wurde auf elektronischem Wege erzeugt. Der benannte Sachverständige versichert, dass der Inhalt die von ihm getroffenen Feststellungen korrekt wiedergibt. Es ist ohne Originalunterschrift gültig.

Lichtbilddanlage mit 40 Fotos

Lichtbildanlage zu Gutachten Nr.: 113783302



Bild 1



Bild 2

Lichtbildanlage zu Gutachten Nr.: 113783302



Bild 3



Bild 4

Lichtbildanlage zu Gutachten Nr.: 113783302



Bild 5

Schadenbereich



Bild 6

- Fahrzeugfront komplett zerstört
- Längsträger links und rechts deformiert mit Versatz nach rechts

Lichtbildanlage zu Gutachten Nr.: 113783302



Bild 7

- Fahrzeugfront komplett zerstört
- Längsträger links und rechts deformiert mit Versatz nach rechts



Bild 8

- Fahrzeugfront komplett zerstört
- Längsträger links und rechts deformiert mit Versatz nach rechts

Lichtbildanlage zu Gutachten Nr.: 113783302



Bild 9

- Fahrzeugfront komplett zerstört
- Längsträger links und rechts deformiert mit Versatz nach rechts



Bild 10

- Fahrzeugfront komplett zerstört
- Längsträger links und rechts deformiert mit Versatz nach rechts

Lichtbildanlage zu Gutachten Nr.: 113783302

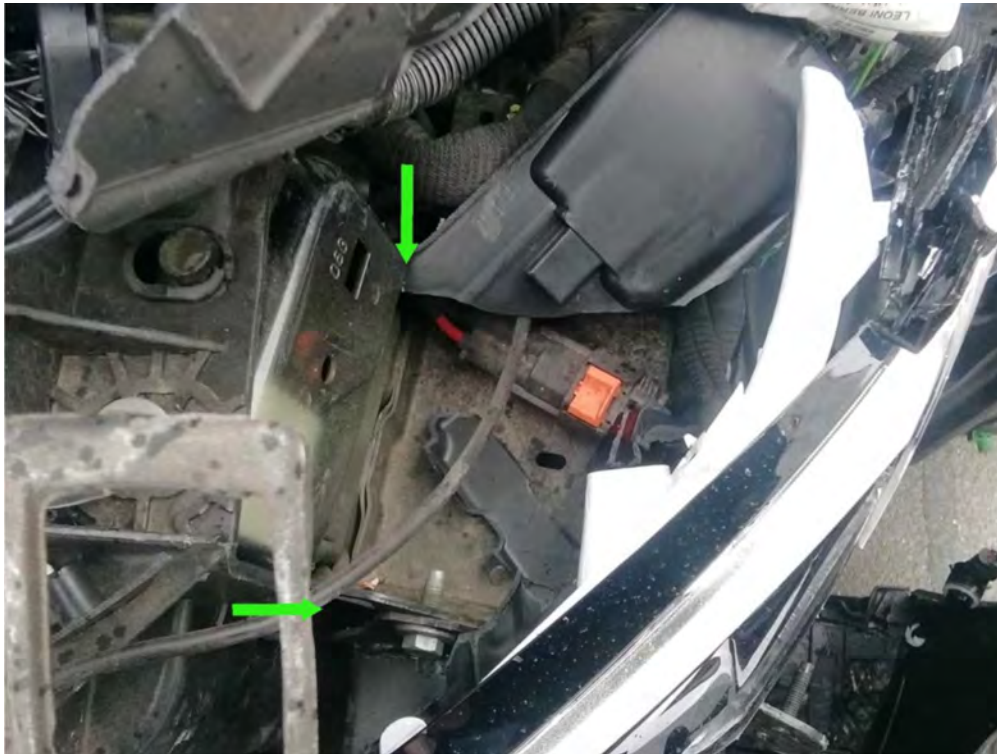


Bild 11

- Fahrzeugfront komplett zerstört
- Längsträger links und rechts deformiert mit Versatz nach rechts



Bild 12

- Fahrzeugfront komplett zerstört
- Längsträger links und rechts deformiert mit Versatz nach rechts

Lichtbildanlage zu Gutachten Nr.: 113783302



Bild 13

- Fahrzeugfront komplett zerstört
- Längsträger links und rechts deformiert mit Versatz nach rechts



Bild 14

- Fahrzeugfront komplett zerstört
- Längsträger links und rechts deformiert mit Versatz nach rechts

Lichtbildanlage zu Gutachten Nr.: 113783302

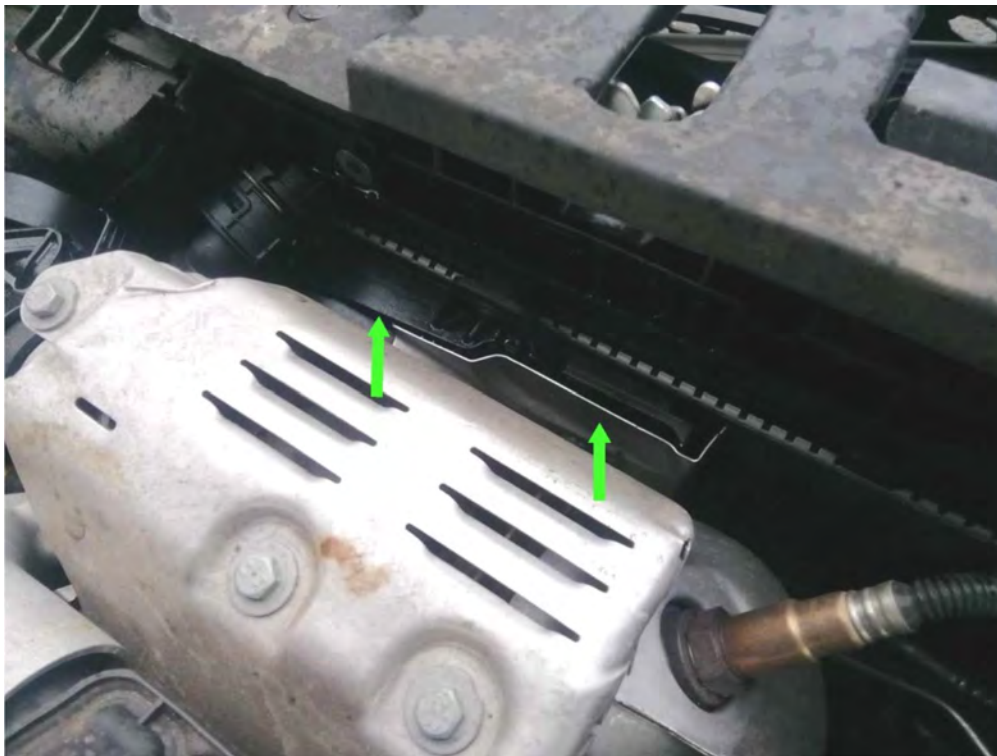


Bild 15

- Fahrzeugfront komplett zerstört
- Längsträger links und rechts deformiert mit Versatz nach rechts
- Kühlerpaket gebrochen und deformiert

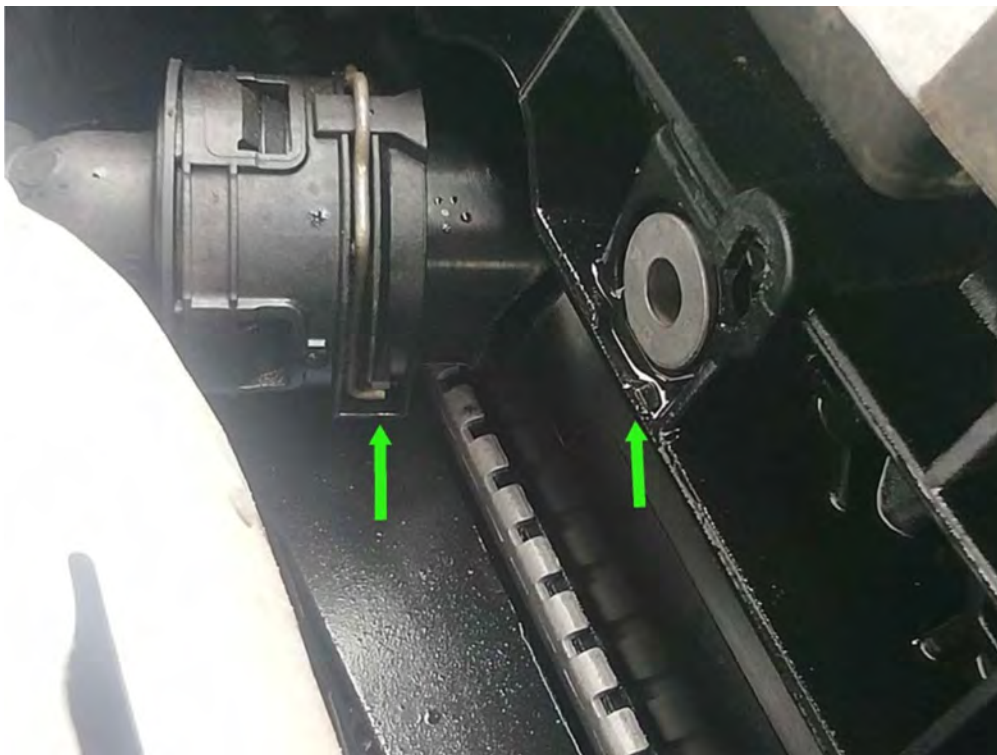


Bild 16

- Fahrzeugfront komplett zerstört
- Längsträger links und rechts deformiert mit Versatz nach rechts
- Kühlerpaket gebrochen und deformiert

Lichtbildanlage zu Gutachten Nr.: 113783302



Bild 17

- Fahrzeugfront komplett zerstört
- Längsträger links und rechts deformiert mit Versatz nach rechts



Bild 18

- Fahrzeugfront komplett zerstört
- Längsträger links und rechts deformiert mit Versatz nach rechts

Lichtbildanlage zu Gutachten Nr.: 113783302



Bild 19

- Fahrzeugfront komplett zerstört
- Längsträger links und rechts deformiert mit Versatz nach rechts



Bild 20

- Fahrzeugfront komplett zerstört
- Längsträger links und rechts deformiert mit Versatz nach rechts

Lichtbildanlage zu Gutachten Nr.: 113783302



Bild 21

- Fahrzeugfront komplett zerstört
- Längsträger links und rechts deformiert mit Versatz nach rechts



Bild 22

- Fahrzeugfront komplett zerstört
- Längsträger links und rechts deformiert mit Versatz nach rechts

Lichtbildanlage zu Gutachten Nr.: 113783302



Bild 23

- Fahrzeugfront komplett zerstört
- Längsträger links und rechts deformiert mit Versatz nach rechts



Bild 24

- Fahrzeugfront komplett zerstört
- Längsträger links und rechts deformiert mit Versatz nach rechts

Lichtbildanlage zu Gutachten Nr.: 113783302



Bild 25

- Fahrzeugfront komplett zerstört
- Längsträger links und rechts deformiert mit Versatz nach rechts



Bild 26

- Fahrzeugfront komplett zerstört
- Längsträger links und rechts deformiert mit Versatz nach rechts

Lichtbildanlage zu Gutachten Nr.: 113783302



Bild 27

- Fahrzeugfront komplett zerstört
- Längsträger links und rechts deformiert mit Versatz nach rechts

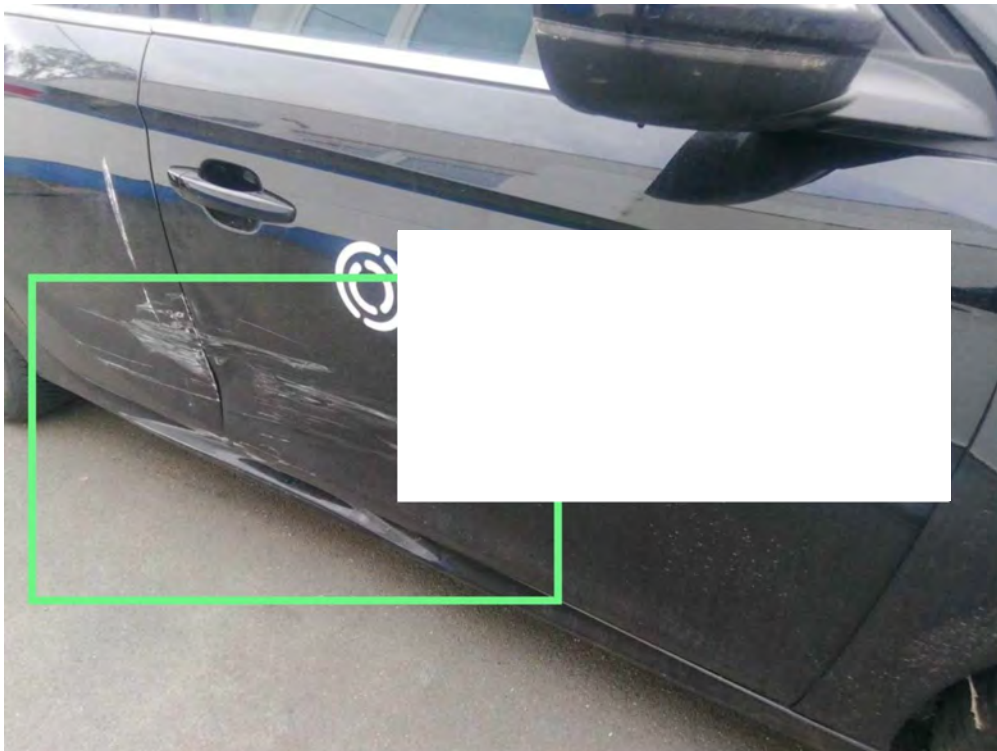


Bild 28

- Vorschaden:
Seitenschaden
rechts

Lichtbildanlage zu Gutachten Nr.: 113783302



Bild 29

Vorschaden:
Seitenschaden
rechts



Bild 30

Vorschaden:
Seitenschaden
rechts

Lichtbildanlage zu Gutachten Nr.: 113783302



Bild 31

Vorschaden:
Seitenschaden
rechts



Bild 32

Vorschaden:
Seitenschaden
rechts

Lichtbildanlage zu Gutachten Nr.: 113783302



Bild 33

Vorschaden:
Seitenschaden
rechts



Bild 34

Vorschaden:
Seitenschaden
rechts

Lichtbildanlage zu Gutachten Nr.: 113783302



Bild 35

Vorschaden:
Stoßfänger hinten
links verschrammt



Bild 36

Vorschaden:
Seitenwand hinten
rechts eingedellt

Lichtbildanlage zu Gutachten Nr.: 113783302



Bild 37

Vorschaden:
Seitenwand hinten
rechts eingedellt



Bild 38

Türe hinten links
verschrammt

Lichtbildanlage zu Gutachten Nr.: 113783302



Bild 39

Türe hinten links
verschrammt



Bild 40