

GKK Gutachten GmbH
 Theodorstr. 180, 40472 Düsseldorf

GKK Gutachten GmbH

Raiffeisen-Impuls Fuhrparkmanagement
 GmbH & Co. KG

Theodorstr. 180
 40472 Düsseldorf

Tel.: 0211 6878060
 www.gkk-gutachten.de
 Email: info@gkk-gutachten.de

Wertgutachten



Vorgang

Ihr Auftrag vom	27.05.2026 durch Raiffeisen-Impuls Fuhrparkmanagement GmbH & Co. KG
Besichtigungsort	36272 Niederaula, Industriestraße 11
Besichtigungsdatum	12.06.2026
Referenznummern	0002052865

Fahrzeugdaten / Technische Daten

Fahrzeugident.-Nr.	WF01XXTTG1MM48934		
Fahrzeugart	PKW - Mehrzweckfahrzeug	Farbton / Lackart	Frost-Weiß / Uni
Hersteller	Ford	Nächste HU	05/2026
Typ / Verkaufsbez.	Transit Custom 2.0 TDCi 320 L1 Trend	Laufleistung abgelesen	80.108 km
Erstzulassung	25.05.2021	Emissionsklasse	Unbekannt
Getriebe / Gänge	Manuell / 6	Sitzplätze / Türen	9 / 5
Achsen / angetrieben	2 / 1	Anzahl Besitzer	unbekannt
Motorart	Reihenmotor / Diesel	Hubraum / Nennleistung	1.997 ccm / 77 KW
Antriebsart	Frontantrieb		

Fahrzeugdaten wurden gemäß den zur Verfügung gestellten Unterlagen entnommen.

Montierte Räder:					
Position	Reifenart	Felgenart	Hersteller	Dimension	Profiltiefe
vorn links	Allwetterreifen	Stahlrad	Sportiva	215/65 R16C 109/107T	9 mm
vorn rechts	Allwetterreifen	Stahlrad	Sportiva	215/65 R16C 109/107T	9 mm
hinten rechts	Allwetterreifen	Stahlrad	Sportiva	215/65 R16C 109/107T	9 mm
hinten links	Allwetterreifen	Stahlrad	Sportiva	215/65 R16C 109/107T	9 mm
Reservebereifung: Fahrbereifung					

Allgemeines / Zustand	
✓ Fahrzeug ist fahrbereit	✗ Unterbodenkontrolle durchgeführt
✗ Fahrzeug ist zugelassen	✓ Hauptschlüssel vorhanden (Anzahl: 2)
✓ Batterie ist betriebsbereit	✗ Nebenschlüssel vorhanden (Anzahl: 0)
✓ Serviceheft vorhanden	✓ Rangierfahrt durchgeführt.
✗ Probefahrt durchgeführt.	✗ Ladekabel vorhanden
✗ Anhängerkupplung vorhanden	✓ Bordwerkzeug vorhanden
Kundendienst laut Serviceheft am 13.02.2025 bei km 56.039.	

Funktionsfähigkeit / Auffälligkeiten	
✓ Motor startet eigenständig	✓ Schließanlage (ZV) funktionsfähig
✓ Lichtanlage funktionsfähig	⊖ Schiebedach oder Verdeck funktionsfähig
✓ Fensterheber funktionsfähig	✓ Entertainment (Radio, Navigationssystem) funktionsfähig
✓ Kombiinstrument und Fahrzeuganzeigen	

Fahrzeugzustand	
✗ verschmutzt	✗ nass
✗ Eis	✗ Schnee

Fahrzeugstandort	
✗ unzureichende Lichtverhältnisse	✗ Lichtblendung (Besichtigung im Freien)
✗ Dunkelheit	✗ Fahrzeug eingeschränkt zugänglich

Legende : ✓ Ja ✗ Nein ○ Nicht prüfbar ⊖ Nicht vorhanden

Vorschaden	Der Vorschaden wurde fach- und sachgerecht behoben	Feststellung
Hecktür rechts	Ja	
Seitenwand hinten rechts	Ja	
Stoßfänger hinten	Ja	

Anmerkungen

Ausstattung gemäß VIN-Abfrage

Serienausstattung (nicht verifiziert)			
Airbag Beifahrerseite		Airbag Fahrerseite	
Aktives Kurvenlicht		Anti-Blockier-System (ABS)	
Antriebs-Schlupfregelung (ASR)		Antriebsart: Frontantrieb	
Außenspiegel elektr. verstell- und heizbar		Blinkleuchte in Außenspiegel integriert	
Bodenbelag: Gummi im Lade-/Fahrgastraum (vollständig)		Bordcomputer	
Einstiegsleuchten		Elektron. Stabilitäts-Programm (ESP)	
Elektron. Traktionskontrolle		Fahrassistenz-System: Berganfahr-Assistent	
Fahrassistenz-System: Notbrems-Assistent		Fahrassistenz-System: Seitenwind-Assistent	
Fenster im Lade-/FG-Raum: - feststehend, 2.Reihe links		Fenster im Lade-/FG-Raum: - schiebbar, 2.Reihe links	
Fenster im Lade-/FG-Raum: - feststehend, 3.Reihe links		Fenster im Lade-/FG-Raum: - feststehend, 3.Reihe rechts	
Fensterheber elektrisch		Generator 240 A	
Geschwindigkeits-Regelanlage (Tempomat)		Getriebe 6-Gang	
Haltegriff B-Säule		Haltegriffe vorn	
Handschuhfach abschließbar		Heckflügeltüren mit Verglasung	
Karosserie/Aufbau: Kombi Standard		Karosserievariante: Normaldach	
Kühlergrill schwarz		Lenkrad (Leder)	
Lenksäule (Lenkrad) höhen-/längsverstellbar		Modellpflege	
Motor 2,0 Ltr. - 77 kW TDCi KAT		Parkpilotsystem vorn und hinten	
Nebelscheinwerfer		Radiovorbereitung, 4 Lautsprecher	
Radstand 2933 mm		Reifendruck-Kontrollsystem	
Reserverad in Fahrbereifung		Rußpartikelfilter	
Rücksitz-Paket 6 (Einzelsitz und Doppelsitz, 2.Reihe und 3.Reihe)		Schadstoffarm nach Abgasnorm Euro 6d	
Scheibenwischer mit Intervallschaltung, regulierbar		Scheinwerfer H4	
Schiebetür Lade-/Fahrgastraum rechts		Schmutzfänger vorn und hinten	
Seitenschutzleisten		Sitz-Paket 13: Fahrersitz (4-fach verstellbar) - Beifahrerdoppelsitz, Stoff	
Sitze im Fahrerhaus: Beifahrerdoppelsitz		Sitze im Fahrerhaus: Fahrersitz mit Lendenwirbelstütze	
Stahlfelgen 6,5x16		Start/Stop-Anlage	
Steckdose 12V im Lade-/Fahrgastraum		Stoßfänger teillackiert	
Style-Farb-Paket		Außenspiegel in Wagenfarbe	
Stoßfänger in Wagenfarbe		Tagfahrlicht LED	
Kurvenlicht statisch		Trend	
Verzurrösen (2)		Zentralverriegelung mit Fernbedienung	
Zusatzheizung elektrisch		Zweiter Schlüssel mit Fernbedienung klappbar	
Sonderausstattung (verifiziert)			
Audiosystem 21: Radioempfang Digital (DAB / DAB+) mit 8" Multifunktionsdisplay	✓	Audiosystem: Radio mit USB und Bluetooth-Freisprecheinrichtung	✓
Radiovorbereitung, 6 Lautsprecher	✓	FordPass Connect inkl. eCall	✓
Ford SYNC 3	✓	Doppelklimaanlage	✓
Heckscheibenwischer	✓	Konfiguration mit spezifischer Zentralverriegelung	✓
Sicht-Paket 1	✓	Frontscheibe heizbar	✓
Trittstufe unter Schiebetür rechts	✓	Wärmeschutzverglasung Lade-/Fahrgastraum, mittlerer Tönungsgrad	✓

Wertbeeinflussende Faktoren		
Seite links (Angaben ohne MwSt.)	Reparaturkosten	MW
Tür vorne links, beschädigt, ersetzen (Bild 18, Bild 19, Bild 20)	1858,73 €	929,37 €
A- Säule links, beschädigt, instand setzen - lackieren (Bild 15, Bild 16, Bild 17)	593,84 €	456,44 €
Seite rechts (Angaben ohne MwSt.)	Reparaturkosten	MW
Tür vorne rechts, beschädigt, instand setzen - lackieren (Bild 21, Bild 22, Bild 23)	825,19 €	452,48 €
Schiebetür rechts, beschädigt, instand setzen - lackieren (Bild 24, Bild 25, Bild 26)	674,37 €	377,06 €
Exterieur (Angaben ohne MwSt.)	Reparaturkosten	MW
Beschriftungs- / Werbefolie, beklebt, entkleben	60,00 €	60,00 €
Interieur (Angaben ohne MwSt.)	Reparaturkosten	MW
Armaturenbrett, verkratzt, Gebrauchsspur	0,00 €	0,00 €
Ohne Zuordnung (Angaben ohne MwSt.)	Reparaturkosten	MW
HU (Hauptunters.) PKW / Transporter, fällig, durchführen (Bild 14)	132,77 €	132,77 €
Frontscheibe, Steinschlag, Gebrauchsspur	0,00 €	0,00 €
Fahrzeug Front, Steinschlag, Gebrauchsspur	0,00 €	0,00 €
Nothammer, fehlt, ersetzen (Bild 27)	15,00 €	15,00 €

Bei der Berechnung der einzelnen Beträge wurde für die Lackiervorbereitung ein Gesamtbetrag von 442,23 EUR berücksichtigt und auf die Lackierpositionen verteilt.

Wertermittlung (bezogen auf den Besichtigungszeitpunkt, Angaben ohne MwSt)	
Reparaturkosten	4.159,90 €
Minderwert	2.423,12 €
Händlerereinkaufspreis	11.075,00 €
Händlerverkaufspreis	12.700,00 €

Besichtigungsbedingungen

Bei dieser Besichtigung wurde eine äußere Inaugenscheinnahme am undemontierten Fahrzeug unter Berücksichtigung der vorgefundenen Besichtigungsbedingungen durchgeführt. Es werden keinerlei Eigenschaften von nicht geprüften oder nur eingeschränkt prüfbar Bereichen des Fahrzeugs zugesichert.

Minderwert

Die festgesetzten Beträge für den Minderwert „MW“ entsprechen nicht den Reparaturkosten für die aufgeführten Beschädigungen sondern orientieren sich an Fahrzeugalter und Laufleistung.
Bei der Ermittlung des ausgewiesenen Fahrzeugwertes fanden diese Werte Verwendung. Berücksichtigt wurden nur überdurchschnittliche Beschädigungen.

Dieses Dokument enthält im Anhang die Fotodokumentation mit 27 Fotos.

Staubach-Beulig, Chris

 Der Sachverständige, 15.06.2026

Fotoanlage



Bild 1



Bild 2

Fotoanlage



Bild 3



Bild 4

Fotoanlage

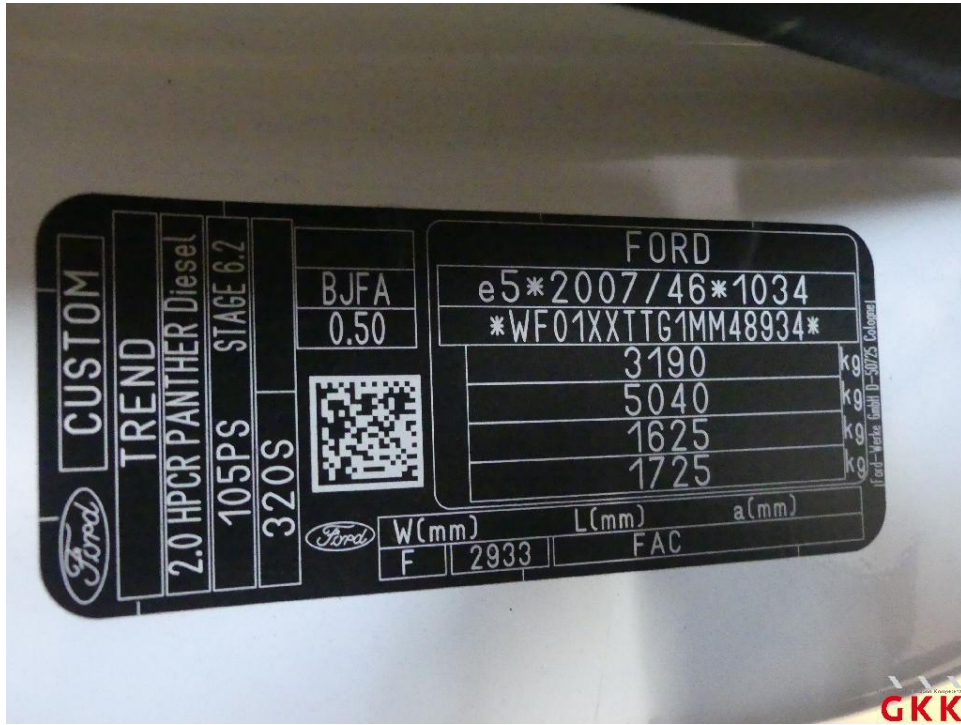


Bild 5



Bild 6

Fotoanlage



Bild 7



Bild 8

Fotoanlage



Bild 9

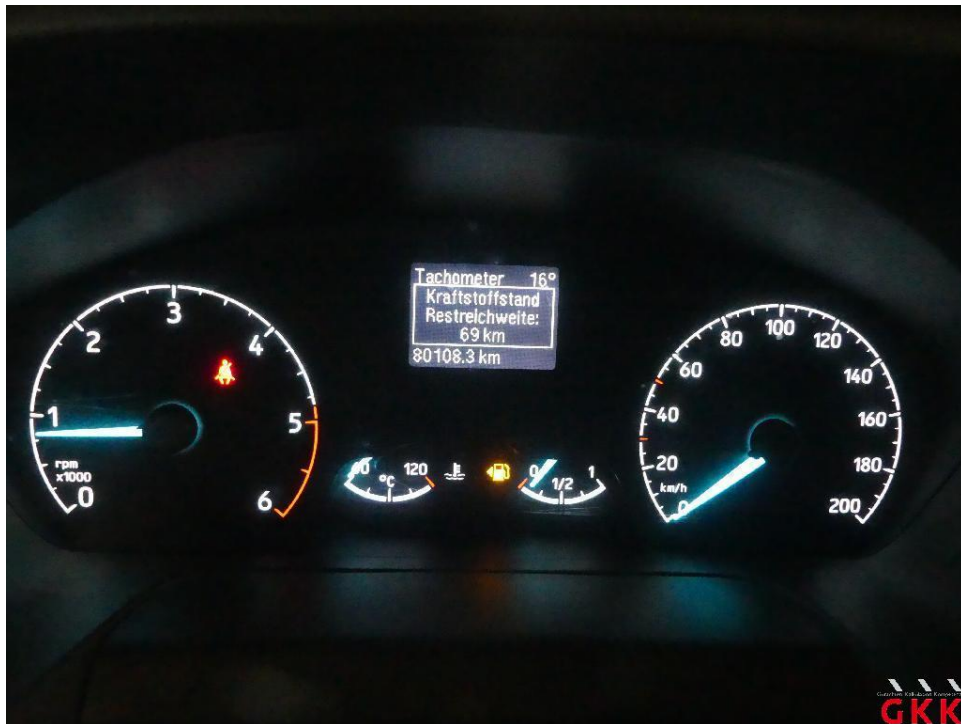


Bild 10

Fotoanlage



Bild 11

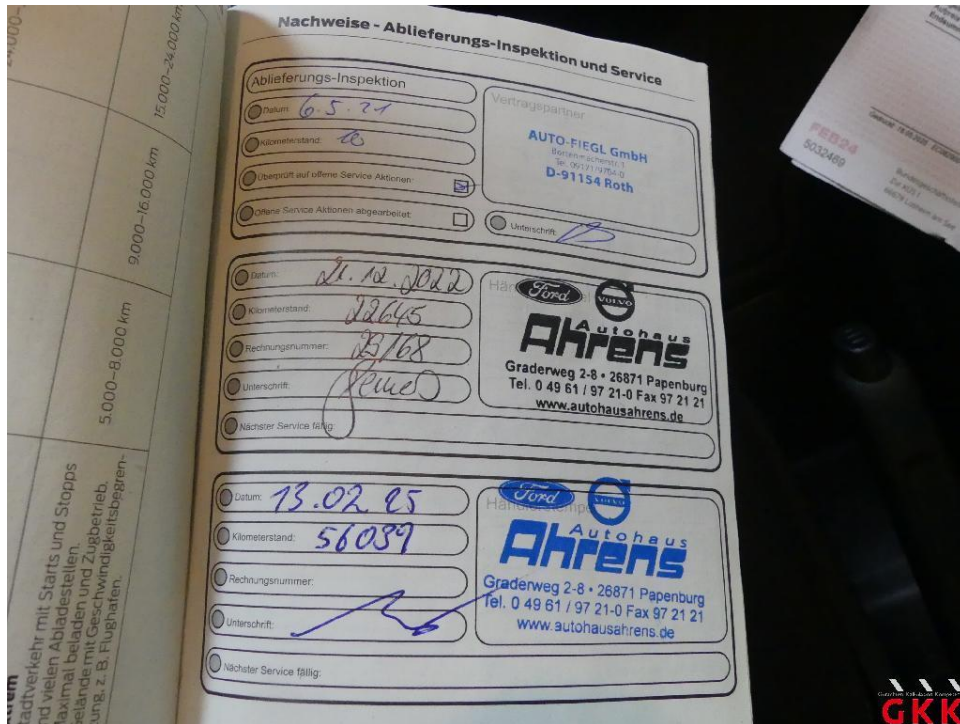


Bild 12

Fotoanlage



Bild 13



Bild 14 HU (Hauptunters.), PKW / Transporter, fällig, durchführen

Fotoanlage

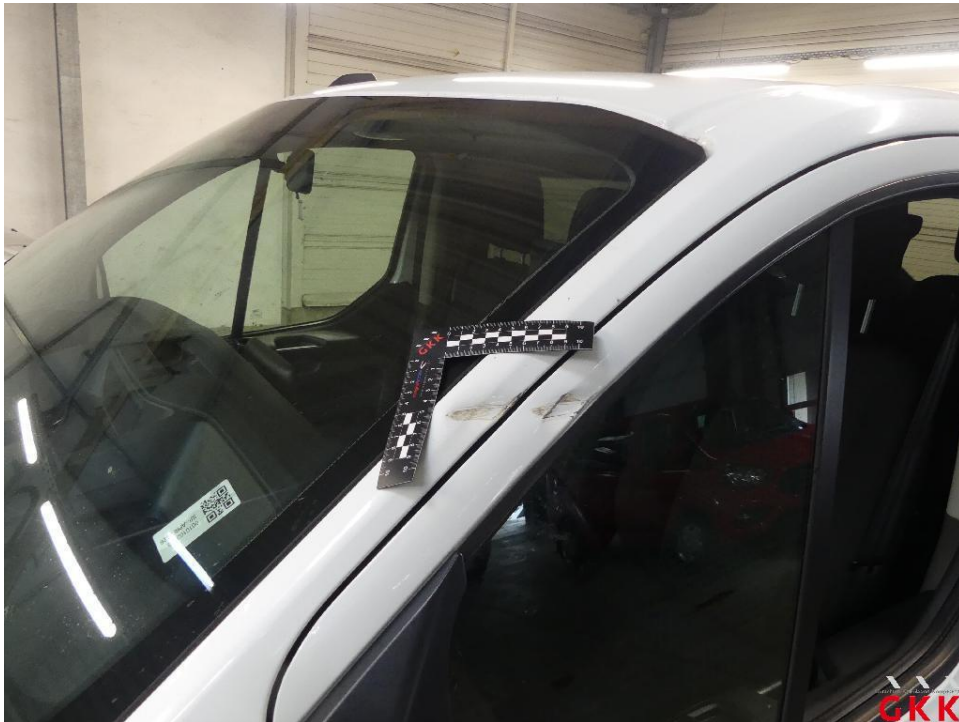


Bild 15 A- Säule links, beschädigt, instand setzen - lackieren



Bild 16 A- Säule links, beschädigt, instand setzen - lackieren

Fotoanlage



Bild 17 A- Säule links, beschädigt, instand setzen - lackieren



Bild 18 Tür vorne links, beschädigt, ersetzen

Fotoanlage



Bild 19 Tür vorne links, beschädigt, ersetzen



Bild 20 Tür vorne links, beschädigt, ersetzen

Fotoanlage



Bild 21 Tür vorne rechts, beschädigt, instand setzen - lackieren



Bild 22 Tür vorne rechts, beschädigt, instand setzen - lackieren

Fotoanlage

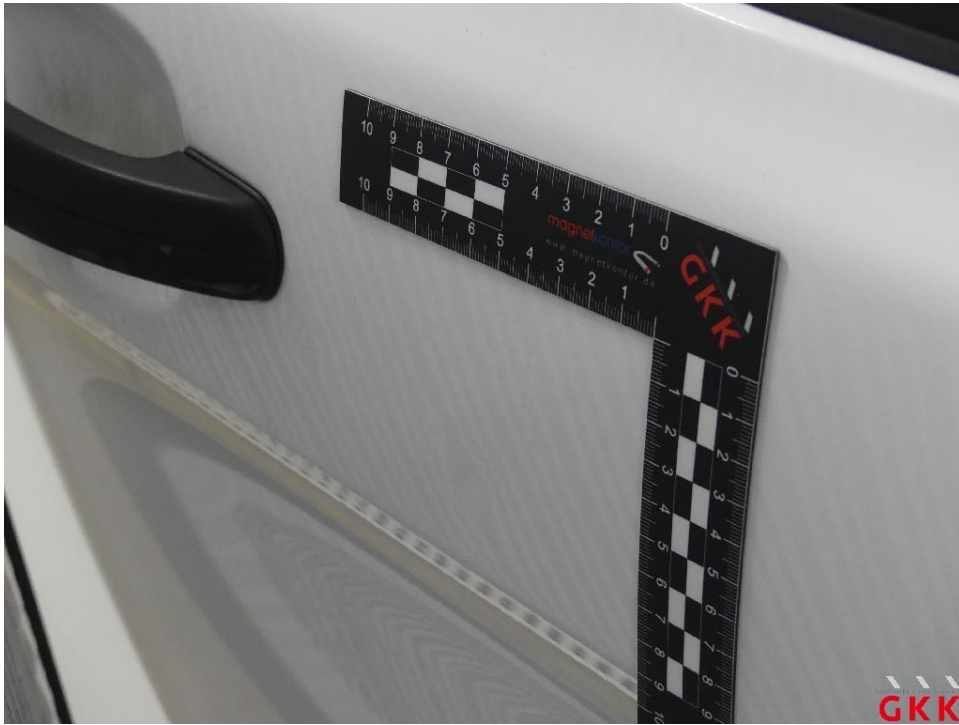


Bild 23 Tür vorne rechts, beschädigt, instand setzen - lackieren



Bild 24 Schiebetür rechts, beschädigt, instand setzen - lackieren

Fotoanlage



Bild 25 Schiebetür rechts, beschädigt, instand setzen - lackieren



Bild 26 Schiebetür rechts, beschädigt, instand setzen - lackieren

Fotoanlage



Bild 27 Nothammer, fehlt, ersetzen