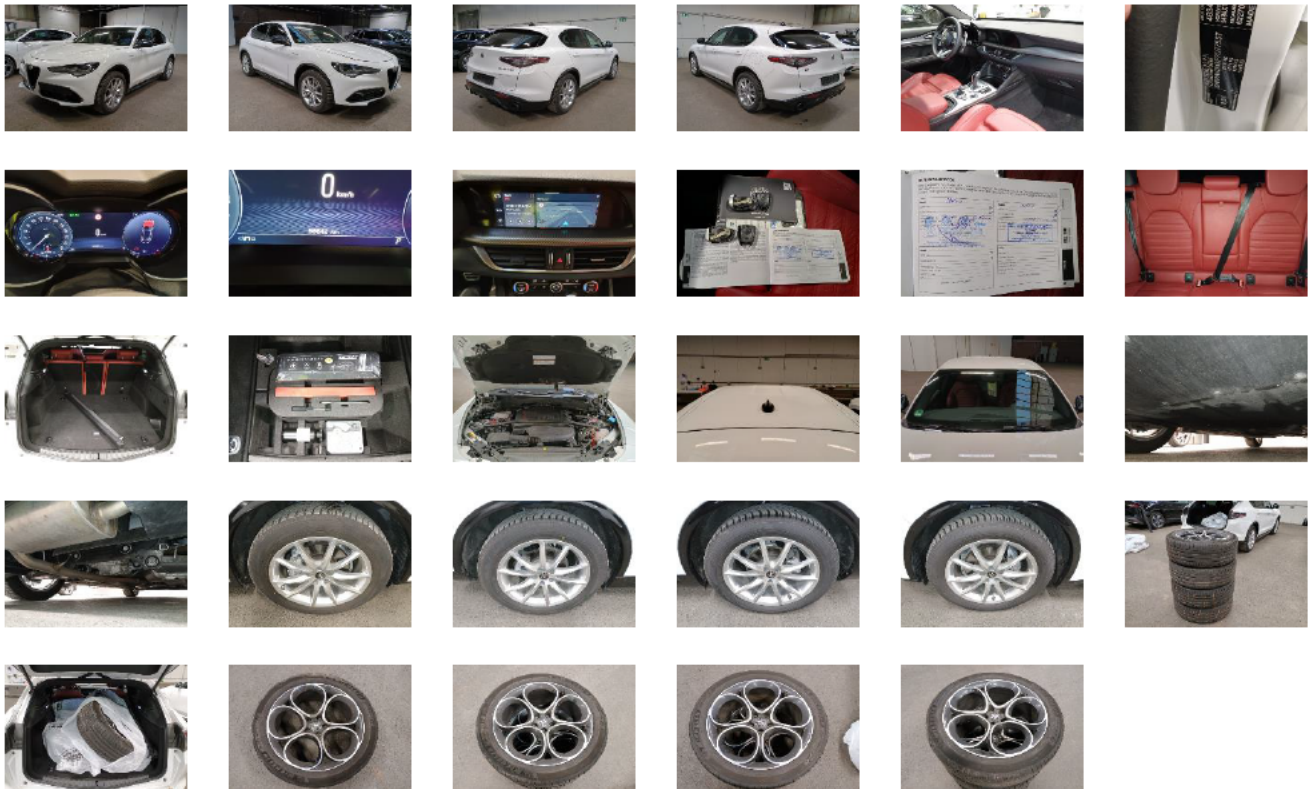


### Fahrzeugdetails

|                      |  |                       |                       |                      |           |
|----------------------|--|-----------------------|-----------------------|----------------------|-----------|
| Fahrgestell-Nr.      | ZARPAHDX8 P7D77557                       | Erstzulassung         | 02.02.2024            | Außenfarbe           | Unbekannt |
| Hersteller           | ALFA ROMEO                               | Kennzeichen           |                       | Laufleistung         | 56 642 km |
| Modell               | STELVIO 2.2 Diesel 16V 154kW Veloce AT8- | Fahrzeugzustand       | Beschädigtes Fahrzeug |                      |           |
| Vorschaden vorhanden | Unbekannt                                | Höhe Vorschaden netto | -                     | Vorschaden kommentar |           |

### Auftragsdaten

Lagerplatz



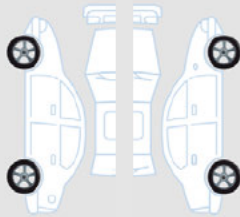
### Lose Teile

|                        |   |
|------------------------|---|
| Nothilfekit Reserverad | ✓ |
| Bordwerkzeug           | ✓ |
| Laderaumabdeckung      | ✓ |
| Fußmatte HR            | ✓ |
| Fußmatte HL            | ✓ |
| Fußmatte VR            | ✓ |
| Fußmatte VL            | ✓ |

### Fahrzeugdokumente / Schlüssel

|                             |   |
|-----------------------------|---|
| Betriebsanleitung           | ✓ |
| Serviceheft                 | ✓ |
| Bordmappe komplett          | ✓ |
| Ersatzschlüssel             | ✓ |
| Schlüssel                   | ✓ |
| Schlüssel mit Fernbedienung | ✓ |
| Inspektion                  | ✓ |

### Reifen



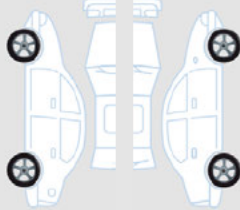
Michelin 255/45/20 W Sommerreifen 5.0 mm

Michelin 255/45/20 W Sommerreifen 5.0 mm

Michelin 255/45/20 W Sommerreifen 5.0 mm

Michelin 255/45/20 W Sommerreifen 5.0 mm

### Winter Kit




Falken 235/55/19 V Winterreifen 7.0 mm

Falken 235/55/19 V Winterreifen 7.0 mm

Falken 235/55/19 V Winterreifen 7.0 mm

Falken 235/55/19 V Winterreifen 7.0 mm

### Außenschäden

|   |  |              |                            |                   |        |                    |                |
|---|--|--------------|----------------------------|-------------------|--------|--------------------|----------------|
| 1 |  | Bauteil      | Geräuschdämmung Motorhaube | Reparaturzeit     | 0,15   | Teilekosten        | 234,45€        |
|   |  | Position     |                            | Reparaturkosten   | 21,00€ | <b>Nettokosten</b> | <b>217,13€</b> |
|   |  | Beschreibung | Perforiert                 | Lackierungszeit   | -      |                    |                |
|   |  | Anmerkungen  |                            | Lackierungskosten | -      |                    |                |
|   |  |              |                            | Pauschale         | -      |                    |                |

### Anmerkungen

sommerräder im kofferraum.

### Geschätzte Reparaturkosten

**Gesamt netto** 217,13€