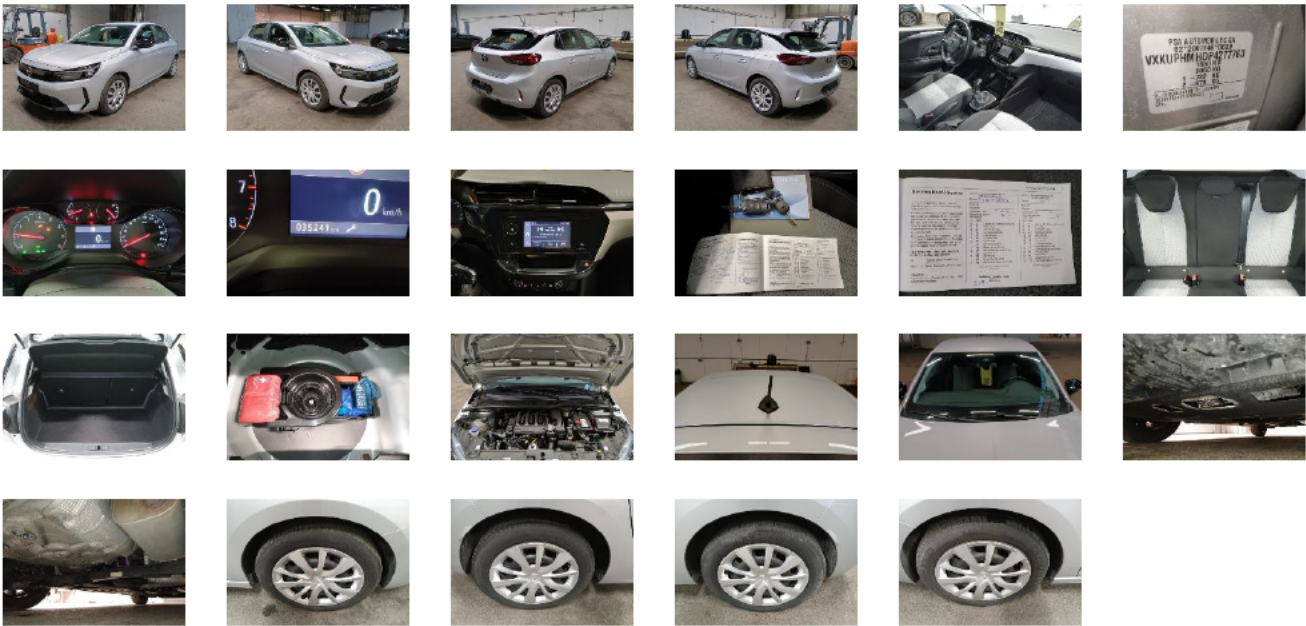


### Fahrzeugdetails

Fahrgestell-Nr.	VXKUPMHMD P4277763	Erstzulassung	19.12.2023	Außenfarbe	Unbekannt
Hersteller	OPEL	Kennzeichen		Laufleistung	35 241 km
Modell	CORSA 1.2 55kW				

### Auftragsdaten

Eingangsdatum	17.02.2026	Sachverständigen ID-Nr.	6781789	Datum der Bewertung	23.02.2026
Datum Beauftragung	17.02.2026				



### Fahrzeugausstattung

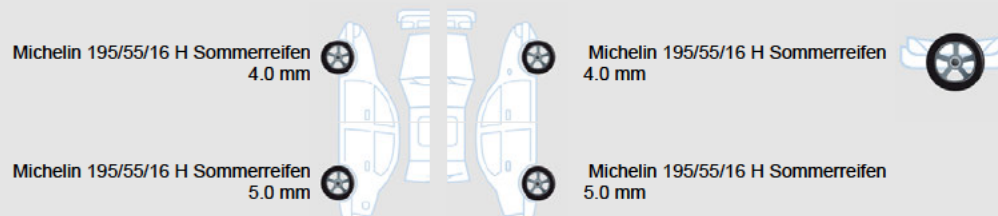

### Lose Teile

Nothilfekit Reserverad	✓
Bordwerkzeug	✓
Hutablage	✓
Fußmatte HR	✓
Fußmatte HL	✓
Fußmatte VR	✓
Fußmatte VL	✓
Antenne	✓

### Fahrzeugdokumente / Schlüssel

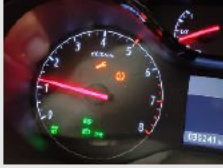




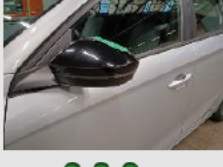

Betriebsanleitung	✓
Serviceheft	✓
Bordmappe komplett	✓
Ersatzschlüssel	✓
Schlüssel	✓
Schlüssel mit Fernbedienung	✓
Inspektion	✗

### Reifen



### Schadendetails

## DEKRA Automotive Solutions

1		Bauteil	2. Inspektion	Reparaturzeit	-	Teilekosten	250,00€
		Position	-	Reparaturkosten	-	Gesamtkosten	250,00€
		Beschreibung	Fehlt	Lackierungszeit	-	Abwertung in %	15,00%
		Intensität	-	Lackierungskosten	-	Abwertung o. MwSt	- 37,50
		Reparaturmethode	Ersetzen	Pauschale	-	<b>Nettokosten</b>	<b>212,50€</b>
2		Bauteil	Stoßfänger	Reparaturzeit	1,70	Teilekosten	-
		Position	Vorne	Reparaturkosten	238,00€	Gesamtkosten	598,00€
		Beschreibung	Kratzer	Lackierungszeit	2,40	Abwertung in %	15,00%
		Intensität	-	Lackierungskosten	360,00€	Abwertung o. MwSt	- 89,70
		Reparaturmethode	Reparieren	Pauschale	-	<b>Nettokosten</b>	<b>508,30€</b>
3		Bauteil	Radkappe 16"	Reparaturzeit	0,10	Teilekosten	13,84€
		Position	Vorne Rechts	Reparaturkosten	14,00€	Gesamtkosten	27,84€
		Beschreibung	Kratzer	Lackierungszeit	-	Abwertung in %	15,00%
		Intensität	-	Lackierungskosten	-	Abwertung o. MwSt	- 4,18
		Reparaturmethode	Ersetzen	Pauschale	-	<b>Nettokosten</b>	<b>23,66€</b>
4		Bauteil	Tür	Reparaturzeit	0,60	Teilekosten	-
		Position	Vorne Rechts	Reparaturkosten	84,00€	Gesamtkosten	369,00€
		Beschreibung	Kratzer	Lackierungszeit	1,90	Abwertung in %	15,00%
		Intensität	-	Lackierungskosten	285,00€	Abwertung o. MwSt	- 55,35
		Reparaturmethode	Reparieren	Pauschale	-	<b>Nettokosten</b>	<b>313,65€</b>
5		Bauteil	Tür	Reparaturzeit	-	Teilekosten	-
		Position	Vorne Links	Reparaturkosten	-	Gesamtkosten	30,00€
		Beschreibung	Kratzer	Lackierungszeit	0,20	Abwertung in %	15,00%
		Intensität	-	Lackierungskosten	30,00€	Abwertung o. MwSt	- 4,50
		Reparaturmethode	Smart Repair	Pauschale	30,00€	<b>Nettokosten</b>	<b>25,50€</b>
6		Bauteil	Außenspiegelkappe	Reparaturzeit	0,20	Teilekosten	-
		Position	Links	Reparaturkosten	28,00€	Gesamtkosten	88,00€
		Beschreibung	Kratzer	Lackierungszeit	0,40	Abwertung in %	15,00%
		Intensität	-	Lackierungskosten	60,00€	Abwertung o. MwSt	- 13,20
		Reparaturmethode	Pauschale Reparieren	Pauschale	88,00€	<b>Nettokosten</b>	<b>74,80€</b>
7		Bauteil	Heckscheibe	Reparaturzeit	0,70	Teilekosten	-
		Position	-	Reparaturkosten	98,00€	Gesamtkosten	98,00€
		Beschreibung	Kratzer	Lackierungszeit	-	Abwertung in %	15,00%
		Intensität	-	Lackierungskosten	-	Abwertung o. MwSt	- 14,70
		Reparaturmethode	Polieren	Pauschale	98,00€	<b>Nettokosten</b>	<b>83,30€</b>

**DEKRA Automotive Solutions**

8		Bauteil	Inspektion	Reparaturzeit	-	Teilekosten	250,00€
		Position	-	Reparaturkosten	-	Gesamtkosten	250,00€
		Beschreibung	Fehlt	Lackierungszeit	-	Abwertung in %	15,00%
		Intensität	-	Lackierungskosten	-	Abwertung o. MwSt	- 37,50
		Reparaturmethode	Ersetzen	Pauschale	-	<b>Nettokosten</b>	<b>212,50€</b>
9		Bauteil	Lackvorbereitung	Reparaturzeit	-	Teilekosten	-
		Position	-	Reparaturkosten	-	Gesamtkosten	195,00€
		Beschreibung	-	Lackierungszeit	1,30	Abwertung in %	15,00%
		Intensität	-	Lackierungskosten	195,00€	Abwertung o. MwSt	- 29,25
		Reparaturmethode	Lackierung	Pauschale	-	<b>Nettokosten</b>	<b>165,75€</b>

**Zusammenfassung Bewertung**

Rep.Kosten o. MwSt.	1.905,84€	Abwertung o. MwSt	-285,88€	Minderwert o. MwSt	1.619,96€
---------------------	-----------	-------------------	----------	--------------------	-----------

**Zusammenfassung der Arbeitskosten**

	Stundensatz	Zeit in Std	Rep.Kosten o. MwSt.	Abwertung in %	Abwertung o. MwSt	Minderwert o. MwSt
Karosserie	140,00€	3,30	462,00€	15,00 %	-69,30€	392,70€
Lackierung	150,00€	4,90	735,00€	15,00 %	-110,25€	624,75€
Zusatzarbeiten-Lackvorbereitung	150,00€	1,30	195,00€	15,00 %	-29,25€	165,75€

**Verschiedene**

	Rep.Kosten o. MwSt.	Abwertung in %	Abwertung o. MwSt	Minderwert o. MwSt
Kleinteile und Entsorgung	0,00€	-	-	0,00€
Teilekosten	513,84€	15,00 %	-77,08€	436,76€
Pauschale	-500,00€	-	-32,40€	-532,40€