



Zustandsbericht

Protokollnummer: 45876830
Auftrags-Nr / Referenz: 35003483
Besichtigungsdatum: 27.05.2026

Angaben zum Fahrzeug

Hersteller / Modell	Volvo V90 T6 Plug-in Hybrid AWD Core		
Kennzeichen	K-CB 7742E	Fahrgestellnummer	YV1PWH1VXR1220169
Erstzulassung	05.03.2024	Laufleistung (abgelesen)	76.582 km
HSN/TSN	9101 / BSB 00016	Kraftstoffart / Zylinder	Hybr.B/E ext.auf / 4
Fahrzeugart	PKW Kombi	Antriebsart	Allradantrieb
Schadstoffklasse	EURO6;WLTP;AP;PI/CI; M, N...	Getriebe / Anzahl Gänge	Automatik
Farbe	Weiß Metallic	Besichtigungszustand	ausreichend
Leistung / Hubraum	186 kW / 1.969 ccm	Nächste HU	03/2025
Wartungsheft / Nachweis	vorhanden / vollständig	Restlauf bis Service	101 Tag(e)
Letzte Wartung	09/2025 bei 63.228 km	Polsterart	Leder
Vorschaden	Keine Feststellbar	Polsterfarbe	Schwarz
Nachlackierung	Keine Feststellbar	zul. Gesamtgewicht	2.590 kg
Dokumente	ZB I vorhanden (Kopie)	Anzahl Halter	1
Schlüssel soll/ist	2/2	Anzahl Sitze / Türen	5 / 5
Vertragsnummer	35003483	Re-Import	Nein

Zustandsbericht

Hauptbereifung

Achse	Reifengröße	Reifentyp	Hersteller	Profiltiefe	Verkehrstauglichkeit
1	245/45 R18 100V	Winterreifen auf Leichtmetall	Michelin	5mm / 5mm	i.O.
2	245/45 R18 100V	Winterreifen auf Leichtmetall	Michelin	6mm / 6mm	i.O.

Legende: Profiltiefenangabe für Reifen links an erster Stelle, für Reifen rechts an zweiter Stelle der Achse

Ausstattung

Serienausstattung

Bezeichnung
ABS - Anti-Blockier-System mit EBV
Acoustic Vehicle Alerting System (AVAS) akustischer Fußgänger-/Radfahrerschutz durch künstlich generierte Fahrgeräusche im Geschwindigkeitsbereich bis 20 km/h
Airbag Fahrer- und Beifahrerseite mit zweistufigem Auslösesystem - Knieairbag Fahrerseite - Seitenairbags für Fahrer und Beifahrer und Kopf-/Schulterairbags (IC) für alle Insassen
Airbag, Beifahrerairbag abschaltbar
Aktiv-Sicherheitsgurte mit Gurtstraffer
Android Infotainmentsystem - 9"-Touchscreen (22,9-cm-Diagonale) - Digital Services (beinhaltet Google Maps, Google Assistant, Google Play Store und unbegrenztes Datenvolumen für die ersten 4 Jahre) - Bluetooth-Freisprecheinrichtung inkl. Audiostreaming - Digitale Fahrzeugbedienungsanleitung - Digitaler Radioempfang (DAB+) - 2 USB-C -Anschlüsse (kompatibel mit Apple iPod/iPhone/iPad)
Außenspiegel elektrisch einklappbar
Außenspiegel elektrisch einstellbar
Außenspiegel und Heckscheibe beheizbar (automatisch)

TÜV SÜD Auto Partner GmbH
Gutenbergstraße 13
70771 Leinfelden-Echterdingen

Besichtigungsort
Holman Compound Linz
Asbacher Str/ Sterner Huette
53545 Linz am Rhein

Empfänger
Backoffice
Santander Consumer Leasing GmbH
Santander-Platz 1
41061 Mönchengladbach



Bezeichnung
Außenspiegelkappen in Wagenfarbe
Außentemperaturanzeige
Befestigungssystem für Tragetaschen im Gepäckraum
Berganfahrassistent Hill Start Assist (HSA)
Beschlagsensor - zur automatischen Aktivierung der Defrosterfunktion
Blinkleuchten (LED) in Außenspiegel integriert
Bordcomputer mit Fahrzeugkontrollfunktionen
Bremsenergierückgewinnung
Bremsleuchte, dritte
Chromapplikationen am Fahrzeugheck
Chromapplikationen im vorderen Stoßfänger
CleanZone Luftqualitätssystem - mit Aktivkohlefilter, automatischer Umluftschaltung und Vorbelüftung des Innenraums bei Fahrzeugentriegelung
Colorverglasung
Dachkantenspoiler
Dachreling aus Aluminium (integriert)
Digital Services - Google Services (beinhaltet Google Maps, Google Assistant, Google Play Store und unbegrenztes Datenvolumen) - Volvo On Call beinhaltet u.a. die Alarmierung des Volvo On Call Service-Centers per Knopfdruck sowie zusätzliche Komfortdienste über die Volvo Cars App, wie Ver- und Entriegeln des Fahrzeugs, Anzeigen der Fahrzeugposition und digitales Handbuch.
Digitale Instrumentierung 2. Gen. Vollgrafisches 12,3"-Fahrerdisplay (31,2-cm-Diagonale) mit zwei variablen Rundinstrumenten und Infodisplay (z. B. für Navigations- Kartenansicht)
Drive Mode Fahrmoduseinstellungen für Motor, Getriebe, Lenkung und Bremsen
Driver Alert - Aufmerksamkeitswarner
Einparkhilfe vorn und hinten mit automatischem Bremsengriff (hinten)
Einstiegsleisten aus Aluminium mit Volvo Schriftzug vorn
Electronic Stability Control (ESC) - Elektronische Stabilitätskontrolle
Elektronische Differentialsperre
Erweitertes Luftreinigungssystem mit Feinstaubfilterung nach Luftqualitätsstandard PM2,5
Fensterheber elektrisch vorn und hinten mit Auto-Down- und Auto-Up-Funktion
Fensterumrandung in Chrom
Festbremsautomatik Festbremsmechanismus nach dem Auslösen der Airbags oder der Gurtstraffer, um Folgeunfälle zu verhindern
Frontgrill im Wasserfall-Design in Chrom
Gepäckraum-Trennnetz
Gepäckraumklappenentriegelung per Fernbedienung oder vom Fahrerplatz aus
Getriebe: 8-Gang Geartronic Automatikgetriebe
Gurthöheneinstellung vorn
Heckklappenautomatik (elektrisch)
Heckscheibenwischer
Innen- und Außenspiegel mit Ablendautomatik
Innenraumbeleuchtung - Dachhimmel - Leseleuchten vorn und hinten - individuell dimmbar - Fußraum vorn - Handschuhfach - Gepäckraum
Intelligentes Fahrerinformationssystem verzögert in Gefahrensituationen eingehende Anrufe oder Fahrzeuginformationen
ISOFIX-Aufnahmen für die äußeren Fondsitze
Jalousie in der Mittelkonsole in Hochglanzschwarz
Keyless Drive (elektronisches Zugangssystem) mit sensorgesteuerter Heckklappe, beleuchteten Türgriffen und Bodenleuchten

TÜV SÜD Auto Partner GmbH
Gutenbergstraße 13
70771 Leinfelden-Echterdingen

Besichtigungsort
Holman Compound Linz
Asbacher Str/ Sterner Huette
53545 Linz am Rhein

Empfänger
Backoffice
Santander Consumer Leasing GmbH
Santander-Platz 1
41061 Mönchengladbach



Bezeichnung
Keyless Start elektronisches Motorstartsystem
Kindersicherung für die hinteren Türen, elektrisch
Klimaautomatik mit getrennter Temperaturregelung für Fahrer und Beifahrer und zusätzlichen Belüftungsdüsen für die Fondsitze inkl. Vorbelüftung und Nachheizen des Innenraums bei abgeschaltetem Motor per Menü
Kopfstützen (5)
Kopfstützen hinten umlegbar (elektrisch)
Ladebox unter dem Laderaumboden
Ladekabel Schuko/Typ 2 (Mode 2), 7 m Länge, 1-phasig, 10 A zum Anschluss an eine haushaltsübliche 230-Volt-Steckdose
Ladekantenschutz im Gepäckraum aus Edelstahl
Laderaumrollo
LED-Scheinwerfer "Thors Hammer" mit Fernlichtassistent und integriertem LED-Tagfahrlicht
Lenkrad höhen- und längseinstellbar
Lenkrad: Multifunktionstasten am Lenkrad
Lenkradheizung
Make-Up-Spiegel für Fahrer und Beifahrer, beleuchtet
Mittelarmlehne vorne mit integriertem Staufach und Getränkehaltern
Notfall-Bremsleuchten - bei starker Verzögerung schnelles Aufleuchten der Bremsleuchten; bei Geschwindigkeiten unter 10 km/h automatische Aktivierung der Warnblinkanlage
One Pedal Drive - Beschleunigung und Verzögerung bis zum Stillstand über das Gaspedal - Rekuperation (Bremsenergierückgewinnung) sobald der Fuß vom Gaspedal genommen wird, zur Optimierung der Reichweite
Ottopartikelfilter (Benzinpartikelfilter)
Paket: Fahrerassistenz-Paket Driver Assistance - Adaptive Geschwindigkeitsregelanlage - Emergency Stop Assist (automatisches Nothaltesystem) - Pilot Assist (Spurführungsassistent mit adaptiver Geschwindigkeitsregelanlage bis zu Geschwindigkeiten von 130 km/h) Driver Awareness - Blind Spot Information System - Totwinkelassistent inkl. Spurwechsel-Warnung inkl. Lenkeingriff - Cross Traffic Alert - Querverkehrs-Warnung mit Bremsengriff - Heckaufprallabschwächung
Paket: Winter-Paket - Sitzheizung vorn - Sitzheizung hinten (äußere Sitze der 2.Sitzreihe) - Lenkradheizung
Parkbremse, elektrisch
Parktickethalter
Pollenfilter
Polsterung: Leder/Ledernachbildung Komfortsitze inkl. Mittelarmlehne hinten
Radio: Audiosystem High Performance Sound - 220 Watt Leistung - 10 Lautsprecher
Radiozubehör: Dachantenne (Finne)
Radiozubehör: Smartphone Integration Apple CarPlay
Radiozubehör: Subwoofer
Radiozubehör: Zwei USB-C Schnittstellen an der Rückseite der Tunnelkonsole
Regensensor
Run-off Road Protection Präventiv-Schutzsystem bei unbeabsichtigtem Verlassen der Straße oder drohenden Überschlägen inkl. Notruf über Volvo On Call und Türentriegelung
Räder: Reifendruckkontrollsystem (passiv) mit reifenindividueller Druckverlustmeldung
Räderzubehör: Reifendichtmittel mit 12-Volt-Kompressor (Höchstgeschwindigkeit max. 80 km/h)
Rückfahrkamera
Safety Assistance - Aut. Notbremssystem m. Erkennung von Fahrzeugen, Fahrradfahrern und Fußgängern und Großtiere inkl. Kreuzungs. u. Notbremsassistent - Connected Safety - Distanzwarnen (nur in Verb. m. Head-up Display) - Driver Alert - Aufmerksamkeitswarner - Geschwindigkeitsbegrenzer (variabel) - Geschwindigkeitsregelanlage - Lane Keeping Aid (LKA) - Aktiver Spurhalteassistent - Oncoming Lane Mitigation - Ready to Drive notification - Road Edge Detection - Road Sign Information RSI



Bezeichnung
Servolenkung, geschwindigkeitsabhängig
Sicherheitsbremssystem mit Scheibenbremsen rundum (innenbelüftet) automatischer Bremssystemvorspannung, Bremsassistent und automatischer Haltefunktion
Sicherheitslenksäule (adaptiv)
Sitze: Fahrer- und Beifahrersitz höheneinstellbar (elektrisch) inkl. manueller Neigungseinstellung für den Fahrersitz
Sitze: Lendenwirbelstütze (2-Wege, elektrisch einstellbar) für Fahrer- und Beifahrersitz
Sitze: Rücksitzlehnen im Verhältnis 40/60 oder komplett umlegbar
Standheizung inkl. Timer (elektrischbetrieben)
Start-/Stop-Technologie
Steckdose: 12-Volt-Anschluss im Gepäckraum
Tankeinfüllstutzen mit Fehlbetankungsschutz
Textilfußmatten (vorn und hinten)
Trailer Stability Assist (TSA) - Vorbereitung für Anhänger-Stabilisierungskontrolle
Verbandskasten und Warndreieck
Verzurrösen im Gepäckraum (klappbar)
Volvo On Call Alarmierung des Volvo On Call Service-Centers per Knopfdruck sowie zusätzliche Komfortdienste über die Volvo Cars App, wie Ver- und Entriegelung des Fahrzeugs, Anzeige der Fahrzeugposition und digitales Handbuch.
Warnton/-anzeige bei nicht angelegten Sicherheitsgurten (für alle Sitzplätze)
Wegfahrsperr
WHIPS Schleudertrauma-Schutzsystem inkl. Durchtauchschutz auf allen Sitzplätzen und energieabsorbierender Sitzpolsterungen vorn
Zentralverriegelung mit zwei Funkfernbedienungen und integriertem Notschlüssel - inkl. automatischer Verriegelung der Türen während der Fahrt (deaktivierbar) - Komfortöffnung/ -schließung der Seitenfenster und ggf. Schiebedach per Funkfernbedienung

Sonderausstattung

Bezeichnung
Anhängerkupplung (semielektrisch)
Frontscheibenheizung
Lackierung: Crystal Weiß-Perleffekt
Paket: Licht-Paket - Scheinwerferreinigungsanlage - Voll -LED-Scheinwerfer "Thors Hammer" Active High Beam mit erwei. Fernlicht, dyn.Kurvenlicht, intelligentem fernlichtassis. mit adapt. Leuchtweitenreg. u. integriert LED-Tagfahrlicht Ambientebeleuchtung: Erweiterte Innenbeleuchtung mit: - Ambientebeleuchtung vorn und hinten - Arbeitsleuchte an der Gepäckraumklappe - Ausstiegsleuchten vorn und hinten - beleuchtete Türablagen und Türöffner vorn und hinten - Fußraumbeleuchtung hinten - Leseleuchten hinten
Räder: Leichtmetallfelgen 19" 8-Speichen-Design Diamantschnitt/Hochglanzschwarz 8,5 J x 19 mit Bereifung 255/40 R19
Seiten- und Heckfenster abgedunkelt (ab B-Säule)

Wertmindernde Faktoren

Nr.	Bauteilgruppe	Beschreibung
1	Rad/Reifen	Leichtmetallfelge hinten links - Kratzer
2	Rad/Reifen	Leichtmetallfelge vorn rechts - Kratzer
3	Sitz hinten	Rücksitz (Armlehne Verkleidung) - verkratzt / verschürft - erneuern
4	Stoßfänger vorn	Stoßfänger vorn - verkratzt / verschürft - Smart Repair
5	Heckbereich	Kofferboden - beschädigt - erneuern
6	Stoßfänger hinten	Stoßfänger hinten - Kratzer - instandsetzen und lackieren
7	Verglasung	Frontscheibe - Steinschlag - erneuern



Gebrauchsspuren

Nr.	Bauteilgruppe	Beschreibung
1	Stoßfänger vorn	Stoßfänger vorn - Steinschlag
2	Verkleidungen/Abdeckungen	Einstieg vorn links - Kratzer
3	Verkleidungen/Abdeckungen	Einstieg vorn rechts - Kratzer

Fehlteile

Fehlteil
Rad/Reifen - Radsatz komplett (19" mit Sommerreifen)
Summe (netto)

Festgestellte Nachlackierungen

Nr.	Ort	Wertminderung
	Keine feststellbar	

Der Verschleißzustand sowie evtl. Schäden an der Bereifung sind wertmäßig berücksichtigt.

Bemerkungen

- Winterradsatz gehört nicht zum Ausstattungsumfang

Hinweise zum Gutachten

Angaben zum Auftrag und zum Begutachtungsumfang:

Es wurde der Auftrag erteilt, eine Fahrzeugbewertung über das beschriebene Fahrzeug zu erstellen.

Fahrzeug-Identifizierung:

- Die Fahrzeug-Identifizierungsnummer (FIN) wurde am Fahrzeug abgelesen und die Übereinstimmung im Verlauf der Besichtigung durch den Unterzeichner mit den vorgelegten Unterlagen festgestellt.

Besichtigungsbedingungen:

- Die Besichtigungsbedingungen waren zur Beurteilung des Fahrzeuges ausreichend.
- Zur Untersuchung des Fahrzeuges standen keine Hubmittel bzw. Grube zur Verfügung. Aus diesem Grund war die Besichtigung der Fahrzeugunterseite nur begrenzt möglich.

Probefahrt / Probelauf von Motor und Aggregaten:

- Es wurde eine kurze Bewegungs- und Rangierfahrt auf dem Betriebsgelände durchgeführt.
- Ein Probelauf des Motors wurde durchgeführt.

Vorschäden:

- Am Fahrzeug konnten augenscheinlich keine reparierten Vorschäden festgestellt werden.

Weitere Hinweise und Feststellungen:

- Die getroffene Feststellung beinhalten weder eine Fahrzeugabnahme im Sinne der StVZO, noch im Sinne des Gewährleistungsrechtes.
- Werden Schäden oder Mängel welche erst im Rahmen von Zerlege-/ Diagnosearbeiten oder durch erweiterte Kenntnisse festgestellt, sowie durch verschwiegene Mängel oder arglistige Täuschung hervorgerufen, wird um sofortige Benachrichtigung des Sachverständigen gebeten.
Eine Nachbesichtigung des Fahrzeuges zur Feststellung des Umfanges der Reparaturenerweiterung und damit verbundenen

TÜV SÜD Auto Partner GmbH
Gutenbergstraße 13
70771 Leinfelden-Echterdingen

Besichtigungsort
Holman Compound Linz
Asbacher Str/ Sterner Huette
53545 Linz am Rhein

Empfänger
Backoffice
Santander Consumer Leasing GmbH
Santander-Platz 1
41061 Mönchengladbach



Kostenausweitung wird in diesem Fall durch den Sachverständigen umgehend durchgeführt. Die für die Schadenerweiterung ursächlichen Altteile sind bis zur Nachbesichtigung durch den Sachverständigen aufzubewahren.

TÜV SÜD Auto Partner GmbH
Gutenbergstraße 13
70771 Leinfelden-Echterdingen

Besichtigungsort
Holman Compound Linz
Asbacher Str/ Sterner Huette
53545 Linz am Rhein

Empfänger
Backoffice
Santander Consumer Leasing GmbH
Santander-Platz 1
41061 Mönchengladbach



Übersichtsfotos



Abbildung 1: Schräg vorne



Abbildung 2: Schräg vorne



Abbildung 3: Schräg hinten



Abbildung 4: Schräg hinten



Abbildung 5: Laderaum



Abbildung 6: Motorraum

TÜV SÜD Auto Partner GmbH
 Gutenbergstraße 13
 70771 Leinfelden-Echterdingen

Besichtigungsort
 Holman Compound Linz
 Asbacher Str/ Sterner Huette
 53545 Linz am Rhein

Empfänger
 Backoffice
 Santander Consumer Leasing GmbH
 Santander-Platz 1
 41061 Mönchengladbach



Abbildung 7: FIN



Abbildung 8: Innenraum vorne



Abbildung 9: Kombiinstrument



Abbildung 10: Laufleistung



Abbildung 11: Instrumententafel

05.03.2024	9101	BSB000162	2	2	186/5500	180
NI		AC	4945		1890	
YV1PWH1VXR1220169		X	1431		2075	
VOLVO				100		
P			19	2590	2590	
PWH1			1290	1390		
PWH1VD0			1290	1390		
V90			72	3750	58	
VOLVO (S)			2100	750	5	
Ex.z.Pers.beF.b. 8 Spl.			255/40R19 100W			
Kombimousseine						
715/2007*2018/1832AP						
EURO6;WLTP;AP;PI/CI; M, N1 I						
Hybr. B/R ext. aufl.						
0025	36AP	1969				

Abbildung 12: Zulassungsdokument(e)

TÜV SÜD Auto Partner GmbH
Gutenbergstraße 13
70771 Leinfelden-Echterdingen

Besichtigungsort
Holman Compound Linz
Asbacher Str/ Sterner Huette
53545 Linz am Rhein

Empfänger
Backoffice
Santander Consumer Leasing GmbH
Santander-Platz 1
41061 Mönchengladbach



Abbildung 13: Innenraum hinten



Abbildung 14: Montierte Bereifung



Abbildung 15: Ladebuchse/Tankstutzen



Abbildung 16: Ladebuchse/Tankstutzen

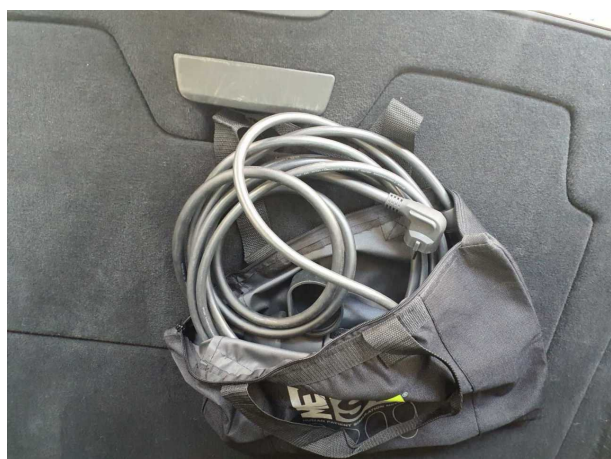


Abbildung 17: Sonstiges



Abbildung 18: Sonstiges

TÜV SÜD Auto Partner GmbH
Gutenbergstraße 13
70771 Leinfelden-Echterdingen

Besichtigungsort
Holman Compound Linz
Asbacher Str/ Sterner Huette
53545 Linz am Rhein

Empfänger
Backoffice
Santander Consumer Leasing GmbH
Santander-Platz 1
41061 Mönchengladbach



Abbildung 19: Sonstiges

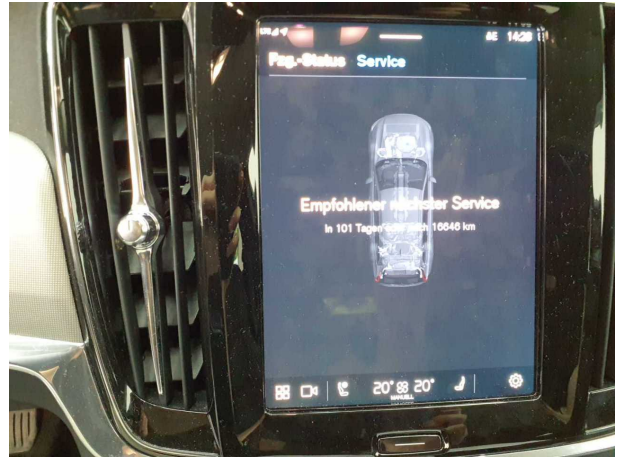


Abbildung 20: Sonstiges

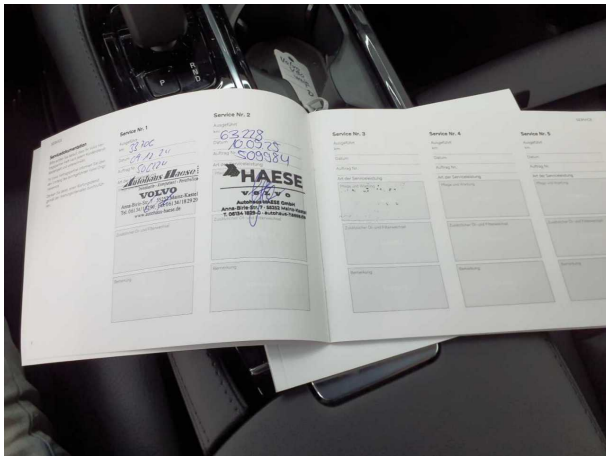


Abbildung 21: Sonstiges

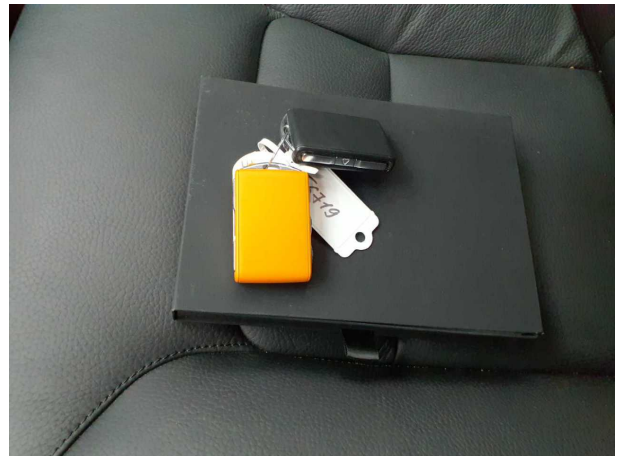


Abbildung 22: Sonstiges

Beschädigungsfotos



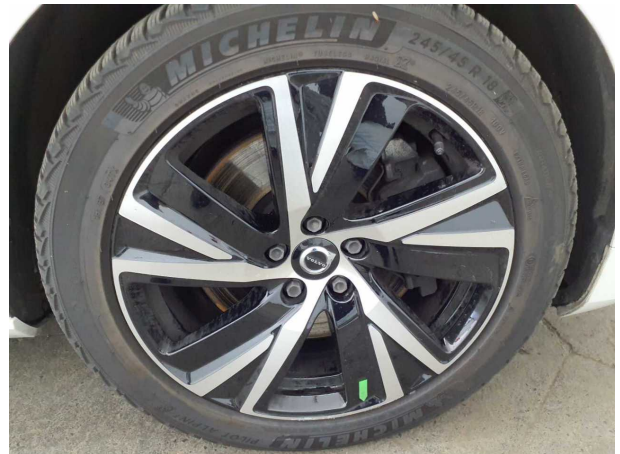
Beschädigung #1: Rad/Reifen: Leichtmetallfelge hinten links - Kratzer



Beschädigung #1: Rad/Reifen: Leichtmetallfelge hinten links - Kratzer



Beschädigung #1: Rad/Reifen: Leichtmetallfelge hinten links - Kratzer



Beschädigung #2: Rad/Reifen: Leichtmetallfelge vorn rechts - Kratzer



Beschädigung #2: Rad/Reifen: Leichtmetallfelge vorn rechts - Kratzer



Beschädigung #3: Sitz hinten: Rücksitz (Armllehne Verkleidung) - verkratzt / verschürft - erneuern

TÜV SÜD Auto Partner GmbH
Gutenbergstraße 13
70771 Leinfelden-Echterdingen

Besichtigungsort
Holman Compound Linz
Asbacher Str/ Sterner Huette
53545 Linz am Rhein

Empfänger
Backoffice
Santander Consumer Leasing GmbH
Santander-Platz 1
41061 Mönchengladbach



Beschädigung #3: Sitz hinten: Rücksitz (Armlehne Verkleidung) - verkratzt / verschürft - erneuern



Beschädigung #4: Stossfänger vorn: Stossfänger vorn - verkratzt / verschürft - Smart Repair



Beschädigung #4: Stossfänger vorn: Stossfänger vorn - verkratzt / verschürft - Smart Repair



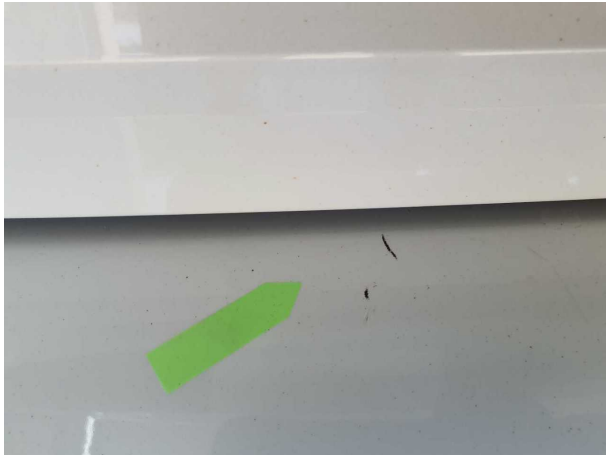
Beschädigung #5: Heckbereich: Kofferboden - beschädigt - erneuern



Beschädigung #5: Heckbereich: Kofferboden - beschädigt - erneuern



Beschädigung #6: Stossfänger hinten: Stossfänger hinten - Kratzer - instandsetzen und lackieren



Beschädigung #6: Stossfänger hinten: Stossfänger hinten - Kratzer - instandsetzen und lackieren



Beschädigung #6: Stossfänger hinten: Stossfänger hinten - Kratzer - instandsetzen und lackieren



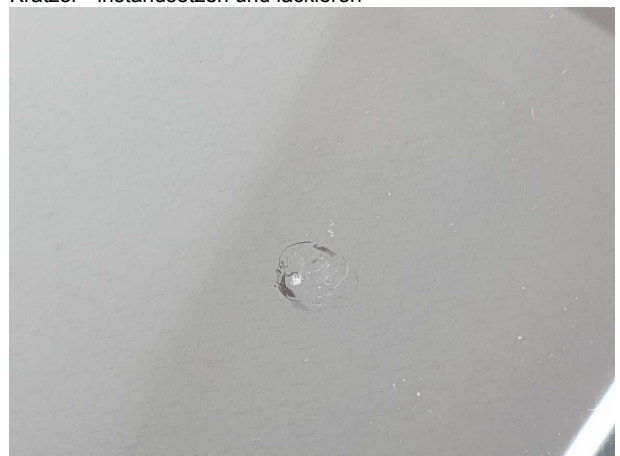
Beschädigung #6: Stossfänger hinten: Stossfänger hinten - Kratzer - instandsetzen und lackieren



Beschädigung #6: Stossfänger hinten: Stossfänger hinten - Kratzer - instandsetzen und lackieren



Beschädigung #7: Verglasung: Frontscheibe - Steinschlag - erneuern



Beschädigung #7: Verglasung: Frontscheibe - Steinschlag - erneuern