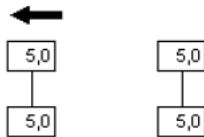


Technische Daten und Fahrzeugbeschreibung

Amtliches Kennzeichen :
 Fahrzeugart : PKW
 Aufbauart : Kombi, 5-türig
 Fabrikat : AUDI
 Typ / Untertyp : A4 / A4 Avant 30 TDI S tronic
 Fahrzeug-Ident-Nummer : WAUZZZF40PA021783
 Hubraum / Leistung : 1968 ccm / 100 kW
 Zylinder / Motorbauart : 4-Zylinder / Reihe
 Abgascode : E6T,E6e,E6d
 Plätze : 5
 KBA-Nr.: : 0588BPI
 Leer- / zul. Gesamtgewicht / Nutzlast : 1610 kg / 2160 kg / 550 kg
 Länge / Breite / Höhe : 4762 mm / 1847 mm / 1435 mm
 Reifendimension vorn / hinten : 205/60 R 16 92H / 205/60 R 16 92H
 Reifenfabrikat vorn / hinten : Hankook / Hankook
 Reifenart : Winter-Reifen / Winter-Reifen



Profiltiefe in (mm) :
 Reifenzustand : verkehrssicher
 Anzahl der Achsen : 2
 2. Reifensatz : nicht montiert
 Reifendimension vorn / hinten : 205/60 R 16 92H / 205/60 R 16 92H
 Reifenfabrikat : Michelin
 : Sommer-Reifen
 Felgentyp : Leichtmetall
 Reifenzustand : verkehrssicher



Profiltiefe in (mm) :
 Radstand : 2820 mm
 Erstzulassung : 19.12.2022
 Letzte Zulassung : 19.12.2022
 Anzahl der Vorbesitzer : 0
 Nächste HU / AU : 11.2027 / 11.2027
 Laufleistung abgelesen : 66268 km
 Laufleistung geschätzt : 66268 km
 Farbe : Brillantschwarz (Y9B)
 Lackart : Uni
 Lackzustand : durchschnittlich

Gutachten Nr.: 0039R5U891

Datum: 06.11.2025

<p>Fahrzeugzustand</p> <p>Besichtigungszustand</p> <p>Serien/Sonderausstattungen</p>	<p>: durchschnittlich</p> <p>: fahrbereit, verkehrssicher, unter Verwendung einer Hebebühne</p> <p>: AdBlue-Tank (12 Liter); Airbag für Fahrer und Beifahrer; Airbag: Seitenairbags vorn und Kopfairbagsystem; Akzentflächen schwarz matt; Anti-Blockier-System (ABS); Antriebs-Schlupf-Regelung (ASR); Audi connect Notruf & Service mit Audi connect Remote & Control; Audi pre sense city; Außenspiegel elektrisch einstell- und beheizbar; Außenspiegelgehäuse in Wagenfarbe; Bordwerkzeug; Bremsleuchte, dritte hochgesetzt; Dachhimmel in Stoff; Dachreling Schwarz; Dekoreinlagen Diamantlack silbergrau; Dieselpartikelfilter (DPF); Drehzahlmesser; Einstiegsleisten mit Aluminiumeinleger vorn; Elektromechanische Parkbremse; Elektronische Differentialsperre (EDS); Elektronische Stabilisierungskontrolle (ESC); Fahrer-Informationssystem; Fahrwerk: Serienfahrwerk; Fensterheber elektrisch; Fensterschachtleisten in Schwarz (Gummi); Funkschlüssel, ohne SafeLock; Fußmatten vorn und hinten; Geschwindigkeitsregelanlage mit Geschwindigkeitsbegrenzer; Getriebe: S tronic 7-Gang; Heckscheibenwischer; Höchstgeschwindigkeit auf 210 km/h begrenzt; Innenbeleuchtung; Innenspiegel abblendbar; Kindersicherung; Kindersitzbefestigung ISOFIX und Top Tether für die äußeren Fondsitze; Klimaautomatik; Kofferraumbodenmatte; Kopfstützen (5); Ladeboden; Laderaumabdeckung manuell; LED-Heckleuchten; Lenkrad: Lederlenkrad im 3-Speichen-Design mit Multifunktion; Lenksäule, manuell höhen- und axial verstellbar; Licht-/Regensensor; Mild-Hybrid; Mittelarmlehne vorn; Nichtraucher Ausführung; Rad: Leichtmetallräder, 5-Arm; Rad: Rollwiderstandsoptimierte Reifen, geschwindigkeitsbegrenzt; Radio: MMI Radio plus; Radiozubehör: 8 Lautsprecher (passiv) vorn und hinten; Radiozubehör: Digitaler Radioempfang (DAB); Reifendruck-Kontrollanzeige; Reifenreparaturset; Scheinwerfer in LED-Technologie; Servolenkung, elektromechanisch; Sitzbezüge in Stoff Index; Sitze: Normalsitze vorn; Sitze: Rücksitzlehne umklappbar; Sitze: Vordesitze manuell einstellbar; Start-Stop-System; Verbandmaterial mit Warndreieck; Verglasung: Frontscheibe in Wärmeschutz- und Akustikverglasung; Wegfahrsperrung elektronisch; Zentralverriegelung "Keyless-Go" ohne Safesicherung</p>
<p>Bemerkungen</p>	<p>: Auftragserteilung am 27.10.2025 durch TNM Fuhrpark zur Erstellung eines Rücknahmegutachtens</p>

Gutachten Nr.: 0039R5U891
 AUFTRAGS-NR: 0039R5U891

Datum: 06.11.2025
 SCHLÜSSEL-NR: 10114883

F A H R Z E U G B E W E R T U N G

SCHADENNUMMER:

FZ-HALTER / AUFTRAGGEBER:

BESICHTIGUNGSDATUM / ORT:

AMTLICHES KENNZEICHEN:

ART / AUFBAU:	PKW	/	KOMBI
HERSTELLER:	AUDI		
TYP:	A4		
AUSFÜHRUNG:	A4 AVANT 30 TDI S TRONIC		
FAHRZEUG IDENT NR:	WAUZZZF40PA021783		
FARBE:	BRILLANTSCHWARZ (Y9B)		
TÜREN:	5		
MOTORART:			
HUBRAUM / LEISTUNG:	1.968 CCM	/	100 KW
ZYLINDER / SCHADSTOFFKLASSE:	4	/	E6T, E6E, E6D
ERSTE / LETZTE ZULASSUNG:	19.12.2022	/	19.12.2022
NÄCHSTE HU / AU:	11.2027	/	11.2027
VORBESITZER:	0		
GESAMTLAUFLEISTUNG:	66.268 KM ABGELESEN		
BEREIFUNG			MILLIMETER
V-ACHSE:	205/60 R 16 92H		5.0 5.0
H-ACHSE:	205/60 R 16 92H		5.0 5.0

* FORTSETZUNG SIEHE FOLGESEITE(N) *

EINKAUFSWERT OHNE MWST
 19% MWST AUF DEN EINKAUFSWERT

EINKAUFSWERT MIT 19% MWST

SYSTEM AUDATEX



Gutachten Nr.: 0039R5U891
AUFTRAGS-NR: 0039R5U891

Datum: 06.11.2025
SCHLÜSSEL-NR: 10114883

BREMERHAVEN , DEN 06.11.2025

SYSTEM AUDATEX

Gutachten Nr.: 0039R5U891
 AUFTRAGS-NR: 0039R5U891

Datum: 06.11.2025
 SCHLÜSSEL-NR: 10114883

SERIEN - AUSSTATTUNG

ADBLUE-TANK (12 LITER); AIRBAG FÜR FAHRER UND BEIFAHRENER; AIRBAG: SEITENAIRBAGS VORN UND KOPFAIRBAGSYSTEM; AKZENTFLÄCHEN SCHWARZ MATT; ANTI-BLOCKIER-SYSTEM (ABS); ANTRIEBS-SCHLUPF-REGELUNG (ASR); AUDI CONNECT NOTRUF & SERVICE MIT AUDI CONNECT REMOTE & CONTROL; AUDI PRE SENSE CITY; AUßENSPIEGEL ELEKTRISCH EINSTELL- UND BEHEIZBAR; AUßENSPIEGELGEHÄUSE IN WAGENFARBE; BORDWERKZEUG; BREMSLEUCHTE, DRITTE HOCHGESETZT; DACHHIMMEL IN STOFF; DACHRELING SCHWARZ; DEKOREINLAGEN DIAMANTLACK SILBERGRAU; DIESELPARTIKELFILTER (DPF); DREHZAHLMESSER; EINSTIEGSLEISTEN MIT ALUMINIUMEINLEGER VORN; ELEKTROMECHANISCHE PARKBREMSE; ELEKTRONISCHE DIFFERENTIALSPERRE (EDS); ELEKTRONISCHE STABILISIERUNGSKONTROLLE (ESC); FAHRER-INFORMATION-SYSTEM; FAHRWERK: SERIENFAHRWERK; FENSTERHEBER ELEKTRISCH; FENSTERSCHACHTLEISTEN IN SCHWARZ (GUMMI); FUNKSCHLÜSSEL, OHNE SAFELOCK; FUßMATTEN VORN UND HINTEN; GESCHWINDIGKEITSREGELANLAGE MIT GESCHWINDIGKEITSBEGRENZER; GETRIEBE: S TRONIC 7-GANG; HECKSCHEIBENWISCHER; HÖCHSTGESCHWINDIGKEIT AUF 210 KM/H BEGRENZT; INNENBELEUCHTUNG; INNENSPIEGEL ABBLENDBAR; KINDERSICHERUNG; KINDERSITZBEFESTIGUNG ISOFIX UND TOP TETHER FÜR DIE ÄUßEREN FONDSITZE; KLIMAAUTOMATIK; KOFFERRAUMBODENMATTE; KOPFSTÜTZEN (5); LED-HECKLEUCHTEN; LADEBODEN; LADERAUMABDECKUNG MANUELL; LENKRAD: LEDERLENKRAD IM 3-SPEICHEN-DESIGN MIT MULTIFUNKTION; LENKSÄULE, MANUELL HÖHEN- UND AXIAL VERSTELLBAR; LICHT-/REGENSENSOR; MILD-HYBRID; MITTELARMLEHNE VORN; NICHTRAUCHERAUSFÜHRUNG; RAD: LEICHTMETALLRÄDER, 5-ARM; RAD: ROLLWIDERSTANDSOPTIMIERTE REIFEN, GESCHWINDIGKEITSBEGRENZT; RADIO: MMI RADIO PLUS; RADIOZUBEHÖR: 8 LAUTSPRECHER (PASSIV) VORN UND HINTEN; RADIOZUBEHÖR: DIGITALER RADIOEMPFANG (DAB); REIFENDRUCK-KONTROLLANZEIGE; REIFENREPARATURSET; SCHEINWERFER IN LED-TECHNOLOGIE; SERVOLENKUNG, ELEKTROMECHANISCH; SITZBEZÜGE IN STOFF INDEX; SITZE: NORMALSITZE VORN; SITZE: RÜCKSITZLEHNE UMKLAPPBAR; SITZE: VORDESITZE MANUELL EINSTELLBAR; START-STOP-SYSTEM; VERBANDMATERIAL MIT WARNDREIECK; VERGLASUNG: FRONTSCHIEBE IN WÄRMESCHUTZ- UND AKUSTIKVERGLASUNG; WEGFAHRSPERRE ELEKTRONISCH; ZENTRALVERRIEGELUNG "KEYLESS-GO" OHNE SAFESICHERUNG;

SONDER - ZUBEHÖR

AUDI CONNECT NAVIGATION & INFOTAINMENT; AUDI CONNECT SCHLÜSSEL; AUDI VIRTUAL COCKPIT PLUS; AUßENSPIEGEL ELEKTRISCH EINSTELL-, BEHEIZ- UND ANKLAPPBAR, BEIDSEITIG AUTOMATISCH ABBLENDEND; EINPARKHILFE HINTEN; ENTFALL MODELLBEZEICHNUNG UND LEISTUNGS-/TECHNOLOGIE-SCHRIFTZUG; FERNLICHTASSISTENT; GEPÄCKRAUMKLAPPE, ELEKTRISCH ÖFFNEND UND SCHLIEßEND; HALTEASSISTENT; INNENSPIEGEL, AUTOMATISCH ABBLENDBAR, RAHMENLOS; KOMFORTMITTELARMLEHNE VORN; KOMFORTSCHLÜSSEL MIT SENSORGEST.GEPÄCKRAUMENTRIEGELUNG, GEPÄCKRAUMKLAPPE EL.INKL.DIEBSTAHLWARNANLAGE; LACKIERUNG: UNI; LENKRAD: LEDERLENKRAD IM 3-SPEICHEN-DESIGN MIT MULTIFUNKTION PLUS; MMI NAVIGATION PLUS MIT MMI TOUCH; MAKE-UP-SPIEGEL, BELEUCHTET; PAKET BUSINESS; RAD: WINTER LEICHTMETALLRÄDER MIT RADVOLLBLLENDE; SITZHEIZUNG VORN; SONNENSCHUTZROLLO, MANUELL; STECKDOSE: USB-LADESCHNITTSTELLE FÜR DIE FONDPASSAGIERE; TELEFON: AUDI PHONE BOX;

FEHLENDES/MODIFIZIERTES - ZUBEHÖR

SYSTEM AUDATEX

Gutachten Nr.: 0039R5U891
AUFTRAGS-NR: 0039R5U891

Datum: 06.11.2025
SCHLÜSSEL-NR: 10114883

WERTBEEINFLUSSENDE FAKTOREN

NOTWENDIGE REPARATUREN
- MINDERWERT

SERIEN BEREIFUNG

V-ACHSE: 205/60 R 16 V
H-ACHSE: 205/60 R 16 V

MONTIERTE BEREIFUNG

V-ACHSE: 205/60 R 16 92H LI: (WO) 5.0 mm RE: (WO) 5.0 mm
H-ACHSE: 205/60 R 16 92H LI: (WO) 5.0 mm RE: (WO) 5.0 mm

WO=WINTER-ORIGINAL

SYSTEM AUDATEX

Gutachten Nr.: 0039R5U891
AUFTRAGS-NR: 0039R5U891

Datum: 06.11.2025
SCHLÜSSEL-NR: 10114883

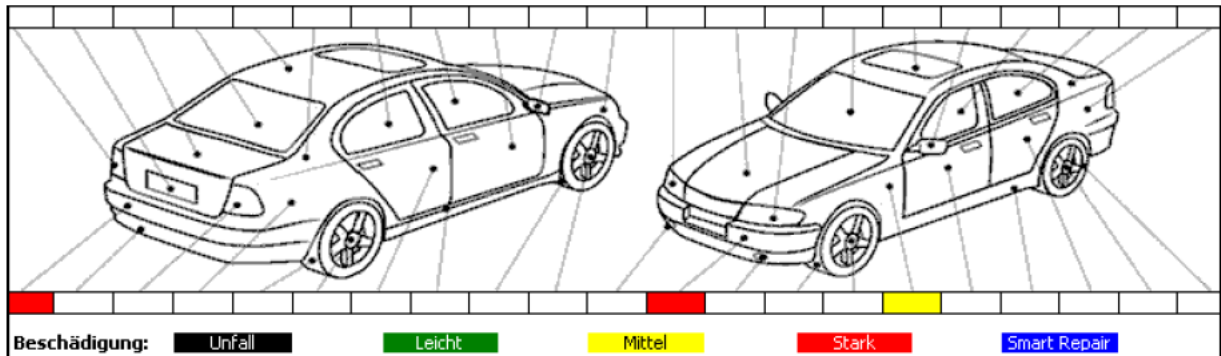
ERGEBNIS: DIE AUF DEN 05.11.2025 BEZOGENE BEWERTUNG DES VORSTEHEND
BESCHRIEBENEN FAHRZEUGES HAT UNTER BERUECKSICHTIGUNG DER
OERTLICHEN MARKTLAGE UND ALLER SONSTIGEN WERTBEEINFLUSSENDEN
FAKTOREN ZU FOLGENDEM ERGEBNIS GEFUEHRT

EINKAUFSWERT OHNE MWST
19% MWST AUF DEN EINKAUFSWERT

EINKAUFSWERT MIT 19% MWST

BREMERHAVEN , DEN 06.11.2025

SYSTEM AUDATEX



Fahrzeugzustandsbewertung für Kennzeichen H TN1029 FIN WAUZZZF40PA021783

Lfd. Nr.	Bezeichnung - Reparaturart	Rep-Kosten ca. EUR (o.MwSt)	Minderwert ca. EUR (o.MwSt)
<u>Lackierung</u>			
1	Kotflügel vorn links Eindellung, Lackschaden - instand setzen und lackieren	580,00	290,00
2	Stoßfänger vorn Anstoß, verschliff - instand setzen und lackieren	480,00	240,00
3	Stoßfänger hinten verschliff, Lackschaden - instand setzen und lackieren	460,00	230,00
<u>Karosserie</u>			
4	Motorhaube Eindellung, Kratzer - sanft instandsetzen	120,00	120,00
<u>Felgen/Bereifung</u>			
5	Felge hinten rechts verkratzt - Smart Repair	120,00	120,00
6	Felge vorn rechts verkratzt - Smart Repair	120,00	120,00
7	Felge hinten links verkratzt - Smart Repair	120,00	120,00
8	Felge vorn links verkratzt - Smart Repair	120,00	120,00
<hr/>			
Endsummen	ca. ohne MwSt (EUR)	2120,00	1360,00
19% MwSt		402,80	258,40
Endsummen	ca. incl. MwSt (EUR)	2522,80	1618,40

Gutachten Nr.: 0039R5U891

Datum: 06.11.2025

Fahrzeugdaten-Unterlagen

Die technischen Daten wurden der vorgelegten Zulassungsbescheinigung Teil 1 entnommen.

Fahrzeug-Identifizierungs-Nummer (FIN)

Die Fahrzeug-Identifizierungs-Nummer (FIN) wurde am Fahrzeug abgelesen und die Übereinstimmung mit den eingesehenen Unterlagen festgestellt.

Besichtigungsbedingungen

Die Besichtigungsbedingungen waren zur Beurteilung des Fahrzeuges ausreichend.

Zur Untersuchung des Fahrzeuges standen Hubmittel (Hebebühne, Wagenheber, o.ä.) zur Verfügung.

Probefahrt / Probelauf

Es wurde eine eingeschränkte Probefahrt (bis ca. 15 Km/h) auf dem Betriebsgelände mit dem in Rede stehenden Fahrzeug durchgeführt.

Ein Probelauf der Antriebsmaschine des in Rede stehenden Fahrzeuges wurde durchgeführt.

Verkehrssicherheit zum Besichtigungszeitpunkt

Eine Beeinträchtigung der Verkehrssicherheit wurde nicht festgestellt.

Werterhaltende / Werterhöhende Reparaturen

Dem Sachverständigen lagen keine Informationen über werterhöhenden bzw. werterhaltenden Reparaturaufwendungen vor.

Zusätzliche Ausstattung

Im Fahrzeug war ein Satz Sommerreifen mit Felgen vorhanden.

Für das Fahrzeug waren 2 Fahrzeugschlüssel vorhanden.

Vorschäden

Bei der Besichtigung waren, soweit ohne weitergehende Untersuchungen erkennbar, keine reparierten Vorschäden feststellbar.

Am Fahrzeug wurden nicht reparierte Vorschäden festgestellt (siehe Minderwerte).

Eine stichprobenartige Lackdickenmessung ergab keine Auffälligkeiten.

Besonderes / Sonstiges



TÜV NORD Mobilität GmbH & Co. KG

Schaden- und Wertgutachten
Wurster Straße 92 27580 Bremerhaven
Tel.: 0471 970901-0 Fax: 0471 970901-10
e-Mail: sjessen@tuev-nord.de www.tuev-nord.de

Gutachten Nr.: 0039R5U891

Datum: 06.11.2025

Der im Gutachten festgestellte Fahrzeugzustand bezieht sich nur auf die festgestellten Schäden oder Mängel, die über die normale Abnutzung entsprechend der Laufzeit/Laufleistung bzw. über das übliche Verschleißmaß hinausgehen. Besichtigung gem. Beauftragung am 05.11.2025, Fahrzeug wird weiterhin bis zum 29.11.2025 genutzt, Folgeschäden möglich.

Die Besichtigung umfasste eine äußere Inaugenscheinnahme des Fahrzeuges ohne die Demontage von Verkleidungsteilen etc.

Die letzte Inspektion war bei Km-Stand 57172 am 31.07.2025.

Soweit feststellbar, befindet sich das Fahrzeug im Erstbesitz.

Gutachten Nr.: 0039R5U891

Datum: 06.11.2025

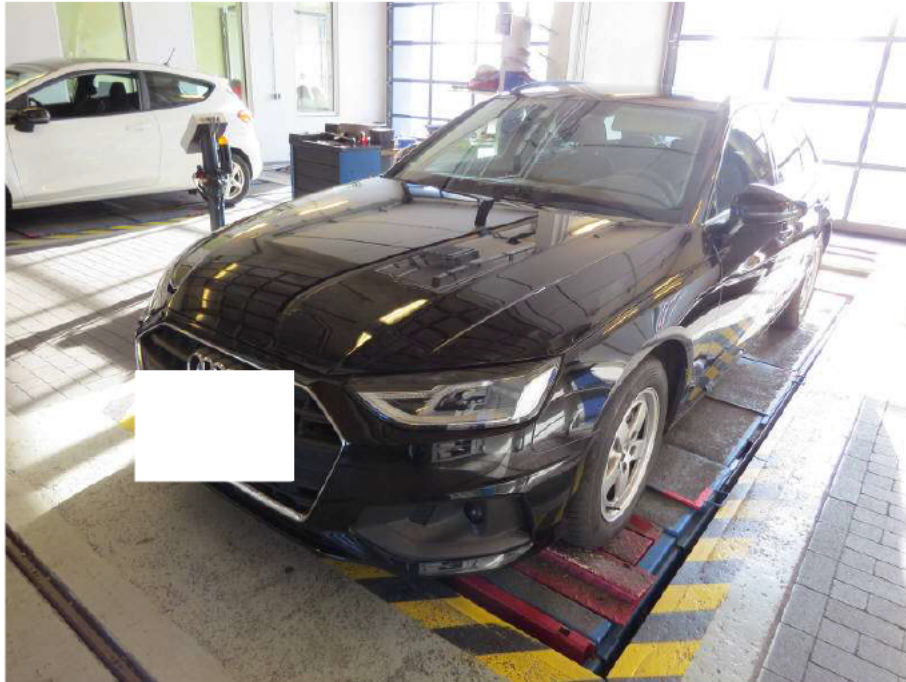


Bild 1

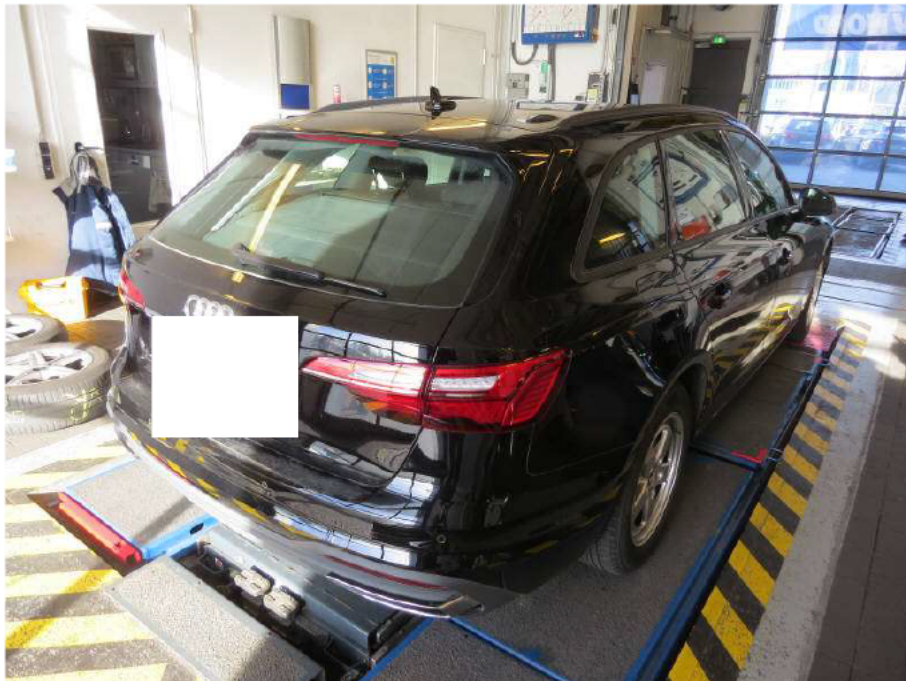


Bild 2

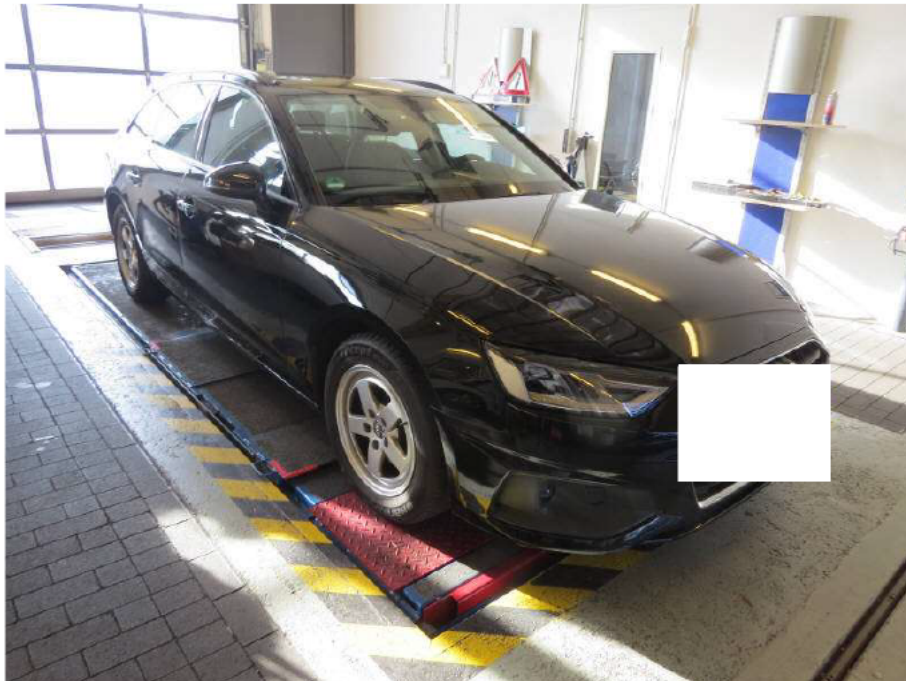


Bild 3

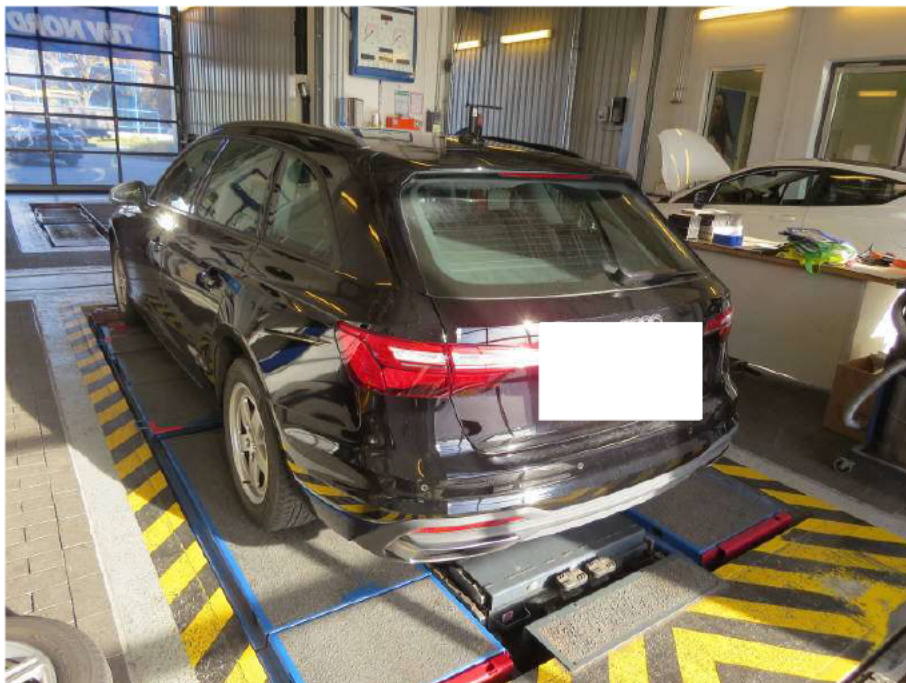


Bild 4



Bild 5

Sommerradsatz im Fahrzeug



Bild 6



Bild 7



Bild 8



Bild 9



Bild 10



Bild 11



Bild 12



Bild 13



Bild 14



Bild 17



Bild 18

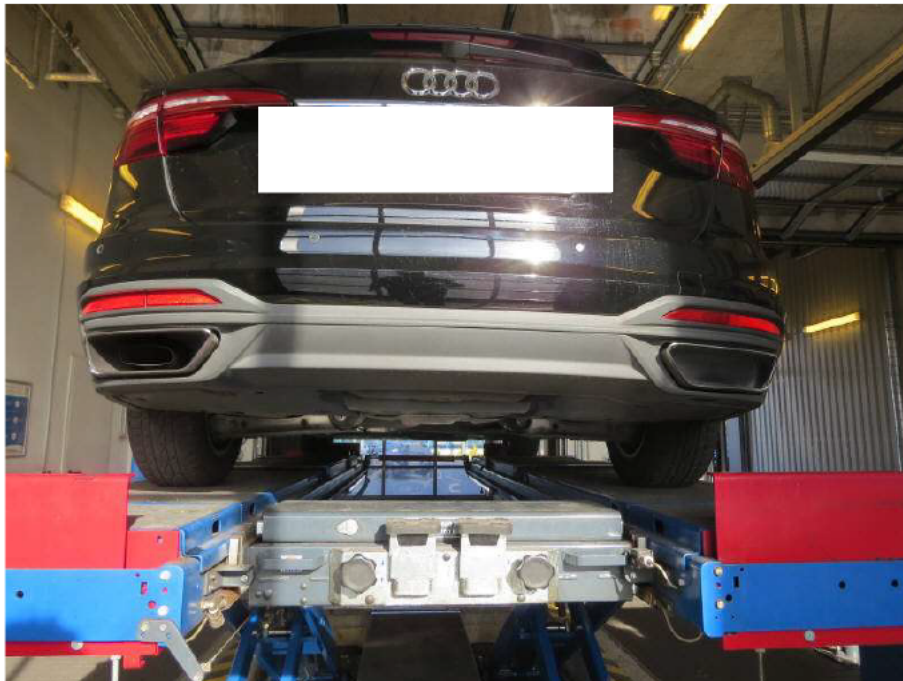


Bild 19

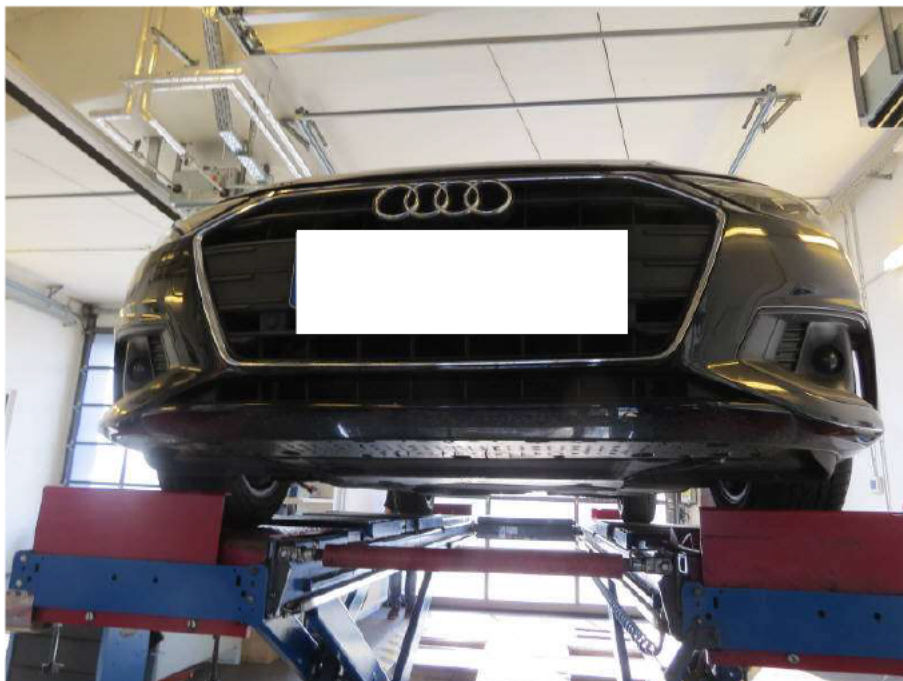


Bild 20



Bild 21

Ansicht montierter Winterradsatz



Bild 22

Ansicht montierter Winterradsatz



Bild 23

Ansicht montierter Winterradsatz



Bild 24

Ansicht montierter Winterradsatz



Bild 25

Leichtmetallfelgensatz Winterräder ringsum verkratzt



Bild 26

Leichtmetallfelgensatz Winterräder ringsum verkratzt



Bild 27

Leichtmetallfelgensatz Winterräder ringsum verkratzt



Bild 28

Leichtmetallfelgensatz Winterräder ringsum verkratzt



Bild 29 Kotflügel vorn links Eindellung, im Lack beschädigt



Bild 30 Stoßfänger vorn Anstoß, verschürft



Bild 31

Stoßfänger hinten verschürft



Bild 32

Stoßfänger hinten verschürft



Bild 33

Motorhaube Eindellung, Kratzer