

## » Übersicht

**Auftrags-Nr:** 1002424466  
**Besichtigt am:** 05.05.2026 07:35  
**Berichts-Nr:** 10575021  
**FIN:** WVGZZZ5N8RM222552



Fahrzeugansicht - diagonal  
vorne links



Fahrzeugansicht - diagonal  
hinten rechts



Innenraum - Cockpit mit  
Laufleistung



# Zustandsbericht

- Protokoll der Fahrzeugbewertung -

Berichts-Nr: 10575021  
vom: 08.05.2026

## » Fahrzeugdaten

<b>Fahrzeugkategorie:</b>	Personenkraftwagen
<b>Fahrzeugart:</b>	SUV
<b>Hersteller:</b>	Volkswagen
<b>Modell:</b>	Tiguan
<b>HSN / TSN:</b>	0603 / CIR
<b>Erstzulassungsdatum:</b>	01.04.2025
<b>Laufleistung:</b>	36.115 km
<b>Nachweis Kilometerstand:</b>	Abgelesen
<b>Farbe:</b>	Platinum Grey Metallic
<b>Farbe Dach:</b>	Platinum Grey Metallic
<b>Antriebsart:</b>	Frontantrieb
<b>Motorisierung/Kraftstoff:</b>	Benzin
<b>Hubraum:</b>	1.500 ccm
<b>Leistung:</b>	110 kW (150 PS)
<b>Fahrzeuglänge:</b>	
<b>Fahrzeughöhe:</b>	
<b>Fahrzeugbreite:</b>	
<b>Zulässiges Gesamtgewicht:</b>	
<b>Radstand:</b>	
<b>Anzahl Achsen:</b>	2
<b>Zylinder:</b>	4
<b>Schadstoffklasse:</b>	Euro 6
<b>Anzahl Türen:</b>	5
<b>Anzahl Sitze:</b>	7
<b>Getriebe:</b>	Automatik 7-Gang
<b>Polsterart:</b>	Stoff
<b>Interieurfarbe:</b>	Titanschwarz/Titanschwarz/Schwarz/ Stormgrey
<b>Anzahl vorhandene Schlüssel:</b>	1

## » Dokumente & Wartung

<b>Nächste HU:</b>	02.2028
<b>Zulassungsbescheinigung (ZBT1 Original) vorhanden:</b>	Nein
<b>Zulassungsbescheinigung entgegengenommen:</b>	Nein
<b>Kennzeichen entgegengenommen:</b>	Keine
<b>Wartungsheft:</b>	Digital
<b>Wartungsnachweis:</b>	Nicht prüfbar
<b>Datum der letzten Wartung:</b>	
<b>Km-Stand bei letzter Wartung:</b>	
<b>Restlauf bis Service:</b>	60.615 KM

## » Fahrzeugausstattung

### "Sondereinbauten After-Sales-Werkstatt"

12-V-Steckdose an der Mittelkonsole hinten und im Gepäckraum  
 2 Einzelsitze in der 3. Sitzreihe  
 2 LED-Leseleuchten vorn und 2 hinten  
 2 Sitzplätze in 3. Sitzreihe; inkl. Rücksitzbank und -lehne asymmetrisch geteilt umklappbar, mit Mittelarmlehne  
 2 USB-C-Schnittstellen vorn, Ladeleistung bis zu 45 W  
 3 Kopfstützen hinten  
 4 AirStop®-Ganzjahresreifen 235/55 R 18  
 4 Leichtmetallräder "Frankfurt" 7 J x 18  
 4 Zyl. Ottomotor 1,5L Aggr. 05E.D  
 4-Zylinder-Ottomotor 1,5 l TSI, 110 kW  
 7-Gang-Automatikgetriebe oder DSG Beachtung: Fam. EDF  
 8 Lautsprecher  
 Abdeckungen für Leichtmetallräder  
 Abgaskonzept, WLTP3 M1, N1-I//EU6EA  
 Ablagefach mit Deckel auf der Instrumententafel  
 Ablagefächer in der Dachkonsole  
 Ablenkungs- und Müdigkeitserkennung  
 ADAC-Clubmobil  
 Airbag für Fahrer und Beifahrer, mit Beifahrerairbag-Deaktivierung, inkl. Knie-Airbag auf der Fahrerseite  
 Aktivkohlebehälter (EVAP)  
 Anhängervorrichtung anklappbar, mit elektrischer Entriegelung  
 Applikationen an Spiegeleinstell-, Fensterheberschaltern, Türzuehgriffen  
 Außenspiegel auf Fahrerseite asphärisch  
 Außenspiegel elektrisch einstell- und beheizbar  
 Außenspiegel rechts, konvex  
 Außenspiegelgehäuse silber lackiert  
 Automatische Distanzregelung ACC "stop & go", mit Geschwindigkeitsbegrenzer  
 Batterie 420A (70Ah)  
 Batterie/Generator Kapazität Standard  
 Bauteilesatz ohne länderspezifische Bauvorschrift  
 Beifahrersitzlehne komplett umklappbar  
 Betriebserlaubnis Nachtrag  
 Betriebsspannung 12 V  
 Bordliteratur in Deutsch (Deutschland)  
 Bordwerkzeug  
 Chromleisten an den Seitenfenstern  
 Dachhimmel  
 Dachreling silber eloxiert  
 Dämpfung hinten, Basis 1

Dämpfung vorn  
 Dekoreinlagen "Horizont Black" für Instrumententafel und Türverkleidungen vorn  
 Digital Cockpit Pro, mehrfarbig, verschiedene Info-Profile wählbar  
 Digitaler Radioempfang DAB+  
 Diversity-Antenne für FM-Empfang  
 Doppelkupplungsgetriebe DQ381  
 Doppelton-Signalhorn  
 Drehstromgenerator 140 A  
 Dreipunkt-Automatiksicherheitsgurt für mittleren Rücksitzplatz  
 Dreipunkt-Automatiksicherheitsgurte mit Gurtstraffer für die äußeren Rücksitzplätze  
 Dreipunkt-Automatiksicherheitsgurte vorn mit Höheneinstellung und Gurtstraffer  
 Einparkhilfe - Warnsignale bei Hindernissen im Front- und Heckbereich  
 Elektronische Parkbremse inkl. Auto-Hold-Funktion  
 Elektronisches Stabilisierungsprogramm mit Gegenlenkunterstützung, ABS, ASR, EDS, MSR und Spannungstabilisierung  
 Entfall des Schriftzugs für die Motorbezeichnung auf der Gepäckraumklappe  
 Entfall Tire Mobility Set  
 Fahrlichtschaltung automatisch, mit LED-Tagfahrlicht sowie "Coming home"- und "Leaving home"-Funktion  
 Fahrzeuge mit besonderen Produktaufwertungsmaßnahmen  
 Fahrzeugklassen-Differenzierung -55N-  
 Federbereich 03 nur Einbausteuerung keine Bedarfsprognose  
 Fernentriegelung für Rücksitzlehne  
 Fernlichtassistent "Light Assist"  
 Fertigungsablauf Mexiko  
 Frontantrieb  
 Frontscheibe in Verbundsicherheitsglas, wärme- und geräuschkämmend  
 Fußgängererkennung  
 Fußhebelwerk "Standard"  
 Gepäckraumabdeckung  
 Gepäckraumauskleidung in Textil  
 Gepäckraumbelichtung zusätzlich, herausnehmbar und als Taschenlampe nutzbar  
 Gepäckraumboden mit Staufach  
 Gewichtsbereich 16 nur Einbausteuerung keine Bedarfsprognose  
 Halterung für Verbandkasten/Warndreieck  
 Handschuhfach mit Kühlmöglichkeit  
 Heckklappe mit elektrischer Öffnung und Schließung, Öffnungswinkel einstellbar  
 Innenspiegel automatisch abblendend



# Zustandsbericht

 Berichts-Nr: 10575021  
 vom: 08.05.2026

- Protokoll der Fahrzeugbewertung -

ISOFIX-Halteösen zur Befestigung von 2 Kindersitzen auf den Rücksitzen, auch für i-Size-Kindersitze	Ohne Berg-Anfahr/ Abfahrhilfe/ Komfort- fahrhilfe
Kältemittel R1234yf	Ohne besondere Karosseriemaßnahmen
Kein Sonderfahrzeug, Standard-Ausführung	Ohne Dynamic Drive Control
Keine Aktionsausführung	Ohne ECO-Funktion
Kennzeichenbeleuchtung in LED-Technik	Ohne Elektrische Lenksäulenverriegelung (ELV)
Klimaanlage "Air Care Climatronic" mit Aktiv-Kombifilter, Bedienelementen hinten und 3-Zonen-Temperaturregelung	Ohne Feuerlöscher
Kombi-Instrument mit elektronischem Tachometer, Kilometer- und Tageskilometerzähler, Drehzahlmesser	Ohne Garagentoröffner
Komfortausstattung	Ohne Gepäck-Spinne/Netz/Tasche
Komfortsitze vorn	Ohne Head-Up Display
Kopfairbagsystem für Front- und Fondpassagiere inkl. Seitenairbags vorn	Ohne Heckspoiler
Kraftstoffsystem Otto-Einspritzer	Ohne Kamerasysteme/Umfeldsensorik
Kühlergrill	Ohne Klapptisch an Vordersitzlehne
Kurzheck	Ohne Ladedose
Landesverkaufsprogramm Deutschland	Ohne Ländercode (kein DVD-Player im FZG)
LED-Scheinwerfer	Ohne Multimedia" im Fahrzeug
Leergewichtsbereich Standard	Ohne Nebelscheinwerfer
Lendenwirbelstützen vorn	Ohne Scheinwerferreinigungsanlage
Leuchte im Fußraum vorn	Ohne Sitzbelüftung/Massagesitze
Leuchtweitenregulierung	Ohne Sprachsteuerung
Linkslenker	Ohne Spurwechselassistent
Make-up-Spiegel beleuchtet in den Sonnenblenden	Ohne Trennwand
Mit UNECE CS (R155) ohne SU (R156)	Ohne Trittschutzfolie für Türeinstieg
Mit zusätzlichen Transportschutz- Maßnahmen	Ohne Überführungsausrüstung
Mittelarmlehne vorn	Ohne Wärmespeicher/Zusatzheizung
Motorenstart Standard	Ohne zus. Leuchten (Beleuchtungen innen)
Multifunktionskamera	Ohne zus. Triebwerks-Unterschutz
Multifunktionslenkrad in Leder, beheizbar, mit Schaltwippen	Ohne Zusatz-/Standheizung
Navigationssystem "Discover Media" inkl. "Streaming & Internet"	Ohne zusätzliche Bereifung
Navigationssystem "Discover Media" inkl. "Streaming & Internet"	Online-Dienst, mit OCU, mit Head Unit Codierung, ohne WFS-Verbund
Nebelschlussleuchte	Proaktives Insassenschutzsystem in Verbindung mit "Front Assist"
Nicht Heissland	Radio
Nichtraucherausführung - Ablagefach und 12-V-Steckdose vorn	Radschrauben Standard
Normal-Lackierung	Radstand
Notbremsassistent "Front Assist" (für automatische Distanzregelung ACC bis 210 km/h)	Rechtsverkehr
Notruf-Service, Laufzeit 10 Jahre ab Erstausslieferung, Voraussetzung: Verfügbarkeit benötigter Mobilfunknetze	Regensensor
Ohne 2. Batterie	Regionscode " ECE " für Radio
Ohne Ablagenpaket/box	Reifen ohne Festlegung der Reifenmarke
Ohne alternativ-Antriebssystem	Reifenkontrollanzeige
Ohne Ambientebeleuchtung außen	Rückleuchten
Ohne Aufkleber und Embleme	Schalthebelknauf in Leder
	Scheibenbremsen hinten
	Scheibenbremsen vorn



# Zustandsbericht

- Protokoll der Fahrzeugbewertung -

Berichts-Nr: 10575021  
vom: 08.05.2026

Scheibenwaschdüsen vorn automatisch beheizt  
Schubladen unter den Vordersitzen  
Seitenschutzleiste  
Serienkraftstoff-Erstbefüllung  
Serviceanzeige 30000 km oder 2 Jahre ( flexibel )  
Servolenkung elektromechanisch, geschwindigkeitsabhängig geregelt  
Sicherheitsoptimierte Kopfstützen vorn, längs- und höheneinstellbar  
Sitzmittelbahnen der Vordersitze und der äußeren Rücksitzplätze in Stoff "Life"  
Spezielles Typschild für EG für M1-Pkw  
Spurhalteassistent "Lane Assist"  
Stabilisator hinten  
Stabilisator vorn  
Standard-Klimazonen  
Start-Stopp-System mit Bremsenergie-Rückgewinnung  
Steuerungsnummer für Polizei/Behörden  
Stoßfänger in Wagenfarbe, -unterteile schwarz  
Telefonschnittstelle  
Textilfußmatten vorn und hinten  
Trägerfrequenz 433,92 bis 434,42 MHz  
Tür und Seitenverkleidung Schaumfolie und Gewebe  
Typprüfland Deutschland  
Übergabeinspektion  
Variante co2  
Verbandtasche, Warndreieck und Warnweste  
Verkehrszeichenerkennung  
Volldach  
Vorbereitet für "We Connect" und "We Connect Plus" oder "VW Connect" und "VW Connect Plus"  
Vordersitze beheizbar  
Vordersitze mit Höheneinstellung  
Wärmeschutzverglasung grün, seitlich und hinten  
Warnleuchte für Waschwasserstand  
Warnton und -leuchte für nicht angelegte Gurte vorn und hinten  
Wartungsintervallverlängerung  
Wegfahrsperre elektronisch  
Winterpaket  
Zentralverriegelung ohne Safe-Sicherung, mit Funkfernbedienung und 2 Funkklappschlüsseln



# Zustandsbericht

- Protokoll der Fahrzeugbewertung -

Berichts-Nr: 10575021  
vom: 08.05.2026

## » Bereifung

### MONTIERTE BEREIFUNG

Hersteller	Ort	Position	Typ	Felge	Dimension	Profiltiefe
Continental	Vorne	Links	Ganzjahresreifen	Aluminium	235/55 R 18 100 V	5,0 mm
Continental	Vorne	Rechts	Ganzjahresreifen	Aluminium	235/55 R 18 100 V	5,0 mm
Continental	Hinten	Links	Ganzjahresreifen	Aluminium	235/55 R 18 100 V	6,0 mm
Continental	Hinten	Rechts	Ganzjahresreifen	Aluminium	235/55 R 18 100 V	6,0 mm

**Reifen zulässig:** Ja

**Reifen verkehrssicher:** Ja

### ERSATZ-/NOTRAD & ZUBEHÖR

**Bordwerkzeug vorhanden:** Nein



# Zustandsbericht

- Protokoll der Fahrzeugbewertung -

Berichts-Nr: 10575021  
vom: 08.05.2026

## » Wertmindernde Faktoren

Nr	Bauteil	Schadensbeschreibung	Reparaturempfehlung
1	Rückseite	Unfallschaden	Pauschalbetrag
2	Motorhaube	Steinschlag	Lackieren
3	Stoßfänger vorne	Steinschlag	Lackieren
4	Vorbereitungszeit Karosserie	Lack Vorbereitung	Ausführen
5	Innenraum	Wassereintritt	Chemische Reinigung
6	Kotflügel vorne rechts	Kratzer	Spotrepair
7	Karosserie	Beklebt / beschriftet	Beschriftung entfernen
8	Karosserie	Kratzer	Polieren

## » Gebrauchsspuren

Das Fahrzeug weist dem Alter, der Laufleistung und dem Einsatzzweck entsprechende Gebrauchsspuren auf.

## » Fehlteile

Nr	Bauteil	Schadensbeschreibung	Reparaturempfehlung
1	Zündschlüssel	Fehlt	Ersetzen
2	Bordwerkzeug	Fehlt	Ersetzen



# Zustandsbericht

- Protokoll der Fahrzeugbewertung -

Berichts-Nr: 10575021  
vom: 08.05.2026

## » Merkantile Wertminderung

<b>Vorschäden bekannt:</b>	Nein
<b>Vorschäden feststellbar:</b>	Nein
<b>Nachlackierungen vorhanden:</b>	Nein
<b>Lackschichtdickenmessung durchgeführt:</b>	Ja - ohne Auffälligkeiten/Abweichungen

### ERGEBNISSE DER LACKSCHICHTDICKENMESSUNG

Die Messwerte lagen im üblichen Bereich.

Pro Bauteil wurden mindestens 3 Messungen durchgeführt.



# Zustandsbericht

Berichts-Nr: 10575021  
vom: 08.05.2026

- Protokoll der Fahrzeugbewertung -

## » Hinweise zum Zustandsbericht

**Angaben zum Auftrag und zum Bewertungsumfang:**

Es wurde der Auftrag erteilt, einen Zustandsbericht über das beschriebene Fahrzeug zu erstellen.

Die Fahrzeugzustandsbewertung erfolgte auftragsgemäß auf Basis der vom Auftraggeber vorgegebenen Standards für Fahrzeugbewertungen. Die Feststellungen im Einzelfall trifft der Sachverständige aufgrund eigener Sachkunde und nach eigenem sachverständigen Ermessen.

**Fahrzeug-Identifizierung:**

WVGZZZ5N8RM222552

FIN abgelesen und stimmt mit Unterlagen überein

**Allgemeinzustand:**

Verschmutzt

**Besichtigungsbedingungen:**

Nicht ausreichend, Unzureichende Lichverhältnisse, Unzureichende Lichverhältnisse, Nässe, Eingeschränkt

**Hebebühne/Hubmittel benutzt:**

Nein

**Motorenlauf durchgeführt:**

Ja

**Fahrprobe durchgeführt:**

Nein



# Zustandsbericht

- Protokoll der Fahrzeugbewertung -

Berichts-Nr: 10575021  
vom: 08.05.2026

## » Sonstige Bemerkungen

Zusätzlich wurde zur Ermittlung der Reparaturkosten eine bzw. mehrere Reparaturkalkulation/en durchgeführt. Diese sind als Anlage dem Gutachten beigefügt.

Vorliegendes Exemplar wurde auf elektronischem Wege erzeugt. Es ist ohne Originalunterschrift gültig.

### Zusätzliche Hinweise zum Zustandsbericht:

- |                    |   |
|--------------------|---|
| (05.05.2026 07:35) | Besichtigung erfolgt unter aktuell schlechten Licht-, Sicht- und Zugänglichkeitsverhältnissen. Verschmutzungen und nässe können den Zustand beeinflussen. Eine Haftung für daraus resultierende Beurteilungsfehler wird ausgeschlossen. |
| (05.05.2026 07:35) | Kostenausweitung möglich.   |

## » Ansichtsfotos



Fahrzeugansicht - diagonal vorne links



Fahrzeugansicht - diagonal vorne rechts



Fahrzeugansicht - diagonal hinten links



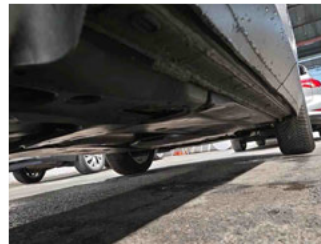
Fahrzeugansicht - diagonal hinten rechts



Innenraum - Cockpit mit Laufleistung



Seitenansicht - Schweller links



Seitenansicht - Schweller rechts



Fahrzeug - Typenschild/Fahrgestellnummer



Räder - Rad montiert vorne links



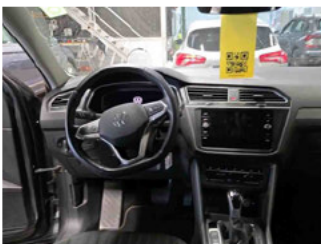
Räder - Rad montiert vorne rechts



Räder - Rad montiert hinten links



Räder - Rad montiert hinten rechts



Innenraum - Mittelkonsole



Fahrzeug - Motorraum offen



Equipment - Boardmappe/ Securitybag



Innenraum - Kofferraum

# Zustandsbericht

- Protokoll der Fahrzeugbewertung -

Berichts-Nr: 10575021  
vom: 08.05.2026



Equipment - Anhängerkupplung



Fahrzeug - Serviceunterlagen /  
Wartungsnachweis



Innenraum - vorne



Innenraum - hinten



Innenraum -  
Navigationsgerät/Radio

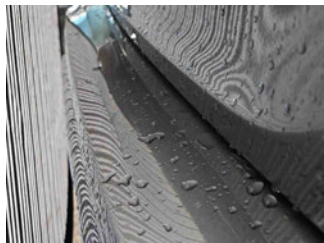
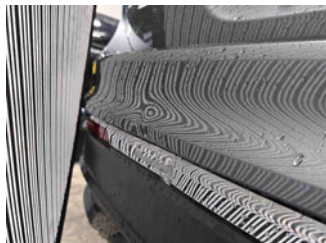
## » Beschädigungsfotos

### WERTMINDERNDE FAKTOREN

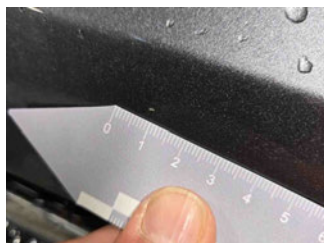
1 - Rückseite - Unfallschaden - Pauschalbetrag

Kommentar

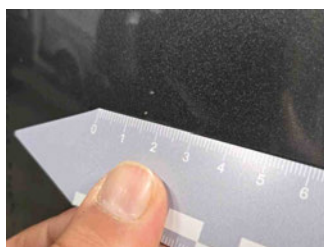
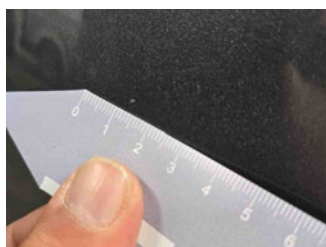
Reparaturkostenausweitung möglich.



2 - Motorhaube - Steinschlag - Lackieren



3 - Stoßfänger vorne - Steinschlag - Lackieren

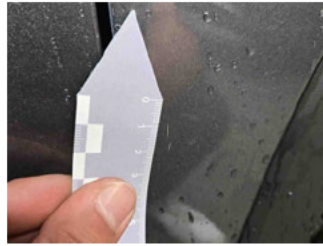


4 - Vorbereitungszeit Karosserie - Lack Vorbereitung - Ausführen

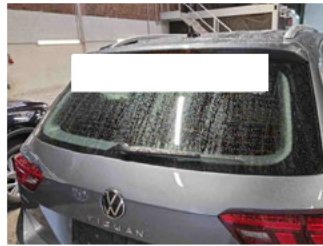
5 - Innenraum - Wassereintritt - Chemische Reinigung



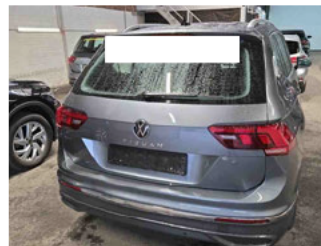
## 6 - Kotflügel vorne rechts - Kratzer - Spotrepair



## 7 - Karosserie - Beklebt / beschriftet - Beschriftung entfernen

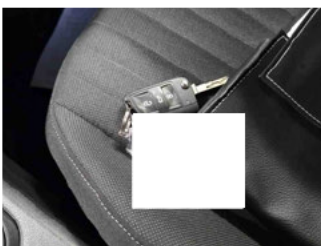


## 8 - Karosserie - Kratzer - Polieren



## FEHLTEILE

### 1 - Zündschlüssel - Fehlt - Ersetzen



### 2 - Bordwerkzeug - Fehlt - Ersetzen





# Zustandsbericht

- Protokoll der Fahrzeugbewertung -

Berichts-Nr: 10575021  
vom: 08.05.2026

## » Reparaturkosten-Kalkulation

### WERTMINDERNDE FAKTOREN