

DEKRA Automobil GmbH
Charles-Darwin-Ring 7, 18059 Rostock

Allane SE Rückgabeabteilung
Parkring 33
85748 Garching b.München

DEKRA Automobil GmbH
Niederlassung Rostock
Charles-Darwin-Ring 7
18059 Rostock
Telefon 0381 / 40546-0
Fax 0381 / 448625
E-Mail rostock.automobil@dekra.com



Ansprechpartner:
Hannes Kock
Tel. direkt 0381 40546-0

Bewertungsgutachten

Kennzeichen

OD P5600

FIN

TMAH351DGNJ210019

Vertragsnummer	20385172
Auftraggeber	Allane SE Rückgabeabteilung, Parkring 33, 85748 Garching b.München
Ihr Auftrag vom	03.06.2026, elektronisch durch Herr Prochnow
Besichtigung	18.06.2026 um 13:15 Uhr DEKRA Automobil GmbH Niederlassung Rostock, Charles-Darwin-Ring 7, 18059 Rostock

Zusammenfassung und Ergebnis

Die auf den 18.06.2026 bezogene Bewertung des vorstehend beschriebenen Fahrzeuges / Objekts hat auf der Basis der gültigen Marktbeobachtung der DAT Deutschland sowie unter Berücksichtigung aller sonstigen wertbeeinflussenden Faktoren zu folgendem Ergebnis geführt.

	ohne MwSt.	mit 19% MwSt.
Händlereinkaufswert (bei Regelbesteuerung)	14.096,64 EUR	16.775,00 EUR
Händlerverkaufswert (bei Regelbesteuerung)	16.218,49 EUR	19.300,00 EUR

Auftrag

Entsprechend Ihres Auftrages vom 03.06.2026 wurde ein Bewertungsgutachten zum Händlereinkaufswert und -verkaufswert erstellt. Die Auftragserteilung erfolgte elektronisch, durch Herr Prochnow. Auftragsgemäß erfolgt die Bewertung zum Stichtag 18.06.2026.

Besichtigung

Die Besichtigung erfolgte am 18.06.2026 um 13:15 Uhr durch Herrn Hannes Kock bei DEKRA Automobil GmbH Niederlassung Rostock, Charles-Darwin-Ring 7, 18059 Rostock, ohne Anwesenheit einer bevollmächtigten Person.

Die vorgefundenen Besichtigungsbedingungen waren ausreichend. Das Fahrzeug / Objekt wurde von oben und auf einer Hebebühne von unten besichtigt. Im Rahmen der Fahrzeug / Objektbesichtigung wurde ein Probelauf des Motors durchgeführt.

Die am Fahrzeug / Objekt abgelesene Identnummer wurde mit den zur Verfügung stehenden originalen Fahrzeug- / Objektdokumenten verglichen. Hierbei wurde Übereinstimmung festgestellt. Von dem Fahrzeug / Objekt wurden digitale Fotos gefertigt.
Bei der Besichtigung wurden folgende Schlüssel vorgelegt:
2 Hauptschlüssel.

Bezugsgrundlagen

Für die Bearbeitung des Vorganges standen folgende Unterlagen zur Verfügung:
- Fz-Schein/Zul.Beschein. Teil I

Auf durchgeführte bzw. ausstehende Reparaturen wird unter dem Punkt "Zustandsbeschreibung" eingegangen.

Besonderes

Bei der Lackschichtdickenmessung wurden bei mindestens drei Messungen pro Bauteil Lackschichtdicken von 80 µm bis 135 µm festgestellt.
Es wurde eine optische Überprüfung auf Vorschäden und eine Lackschichtdickenmessung vorgenommen. Die augenscheinliche Überprüfung sowie die Lackschichtdickenmessung ergaben keine Hinweise auf Nachlackierungen, Instandsetzungsarbeiten oder reparierte Vorschäden.

Fahrzeugbeschreibung

Zulassungsdaten

Haltereintrag	OPTODIS GMBH, Beimoorkamp 3, 22926 Ahrensburg
Kennzeichen	OD P5600
Tag der Erstzulassung	22.06.2023
Zul.Besch.Teil1/Fz-Schein vom	22.06.2023

Untersuchungstermine

Fälligkeit HU	06 / 2028
---------------	-----------

Technische Daten

Fahrzeugart	Personenkraftwagen
Hersteller	Hyundai
Typ / Verkaufsbezeichnung	i30 (PD)(01.2017->) / i30 1.5 T-GDI Trend Mild-Hybrid (EURO 6d)(OPF)
Aufbauart	Limousine
HSN / TSN	1349 / AGI
Fahrzeug-Ident.-Nr.	TMAH351DGNJ210019
Türen	5
Farbe	Grau
Lackierung	A5G
Polster / Farbe	Stoff / Anthrazit
Energiequelle / Kraftstoff	Hybr.Benzin/E
Motorart / Zylinderanzahl	Hybridantrieb / 4
Leistung / Hubraum	118 kW / 1482 cm ³
Schadstoffklasse	EURO6;WLTP;AP;PI/CI; M, N1 I
Getriebe / Gänge	Automatik / 7
Felgen	Leichtmetall
Km-Stand abgelesen	34.764

Es wird unterstellt, dass die Gesamtleistung dem abgelesenen Km-Stand entspricht.

Räder / Reifen

Achse	Reifenbezeichnung	Hersteller/Typ	Art	Profiltiefe
1 links	225 / 45 R 17 91 W	Michelin / Primacy 4	S/O	6 mm
rechts	225 / 45 R 17 91 W	Michelin / Primacy 4	S/O	6 mm
2 links	225 / 45 R 17 91 W	Michelin / Primacy 4	S/O	6 mm
rechts	225 / 45 R 17 91 W	Michelin / Primacy 4	S/O	6 mm
Pannenset	Füllflasche haltbar bis 01.07.2028			

S/ Sommer; /O Original; /F Runflat;

Serienausstattung

6 Lautsprecher, Abbieglicht, Ablage tasche an Vordersitzlehnen, Airbag Beifahrerseite, Airbag Beifahrerseite abschaltbar, Airbag Fahrerseite, Aktives Bremslicht (ESS), Alarmanlage, Anti-Blockier-System (ABS), Audiosystem: Radio RDS, Außenspiegel lackiert, Blinkleuchte in Außenspiegel integriert, Bremsassistent, Dachspoiler, Einschaltautomatik für Fahrlicht / Lichtsensor, Elektr. Bremskraftverteilung, Elektron. Stabilitätskontrolle (ESC) mit Bremsassistent, Exterieurumfänge lackiert, Fahrassistenten-System: Aufmerksamkeits-Assistent, Fahrassistenten-System: Autonome Notbremsfunktion inkl. Frontkollisionswarnung (FCA), Fahrassistenten-System: Berganfahrhilfe, Fahrassistenten-System: Einparkhilfe vorn und hinten, Fahrassistenten-System: Fahrprofilwahl (Drive Mode), Fahrassistenten-System: Fernlichtassistent, Fahrassistenten-System: Sicherheitssystem mit automatischem Notruf (ERA GLONASS / eCall), Fensterheber elektrisch hinten, Fensterheber elektrisch vorn, Fensterheber elektrisch vorn und hinten, mit Auf-/Ab-Automatik, Freisprecheinrichtung Bluetooth, Frontscheibe mit Bandfilter oben, Frontscheibe wärmedämmend, Funktions-Paket, Gegenlenkunterstützung (Vehicle Stability Management, VSM), Gepäck-/Laderaumleuchte, Gepäcknetz im Koffer-/Laderaum, Gepäckraumabdeckung / Rollo, Geschwindigkeits-Regelanlage (Tempomat), Getriebe 7-Gang - Doppelkupplungsgetriebe DCT, Getränkehalter hinten, Getränkehalter vorn, Gurtstraffer, Heckscheibe heizbar, Induktionsladeschale für Smartphone, Isofix-Aufnahmen für Kindersitz, Karosserie: 5-türig, Klimaautomatik 2-Zonen, Kopf-Airbag-System, Kopfstützen hinten verstellbar, Kühlergrill mit Chromrand, Kühlergrill schwarz (glanzlackiert), LM-Felgen 7x17, Lendenwirbelstütze Sitz vorn links, elektr. verstellbar, Lenkrad (Leder), Lenkrad heizbar, Lenkrad mit Schaltwippen, Leseleuchte, Mild-Hybrid 118 kW (Motor 1,5 Ltr. - 118 kW T-GDI), Mittelarmlehne hinten mit Getränkehalter, Mittelarmlehne vorn verschiebbar, Modellpflege, Motorhaubenisolierung, Nebelscheinwerfer, Radioempfang digital (DAB+), Reifen 205/55 R16 ..V, Reifen-Reparaturkit, Reifendruck-Kontrollsystem, Rücksitzlehne geteilt/klappbar, Schadstoffarm nach Abgasnorm Euro 6d, Schalt-/Wählhebelgriff Leder, Scheibenbeschlagenerkennung / Regelung, Scheibenwischer mit Regensensor, Seitenairbag vorn, Servolenkung, Sicherheitsgurte vorn höhenverstellbar, Sitz vorn links höhenverstellbar, Sitz vorn rechts elektr. verstellbar, Sitz vorn rechts höhenverstellbar, Sitzbezug / Polsterung: Stoff, Sonnenblenden mit Spiegel (beleuchtet), Start/Stop-Anlage, Steckdose (12V-Anschluß) im Koffer-/Laderaum, Stoßfänger Wagenfarbe, Tagfahrlicht LED, Türgriffe außen Wagenfarbe, Türgriffe innen

verchromt, USB-Anschluss + AUX-IN-Anschluss, Verglasung getönt, Warnanlage für Sicherheitsgurte, Fahrer-/Beifahrerseite, Wegfahrsperre (elektronisch), Zentralverriegelung mit Fernbedienung

Sonderausstattung

Komfort-Paket, Metallic-Lackierung, Navigations-Paket

Zustandsbeschreibung

Allgemeinzustand und Wartung

Abgesehen von den beschriebenen Schäden/Mängeln weist das Fahrzeug/Objekt einen, bezogen auf Alter und Nutzung, üblichen Gesamtzustand auf. Wartungsinformationen sind elektronisch gespeichert. Entsprechende Informationen zu durchgeführten Wartungs- und Servicearbeiten können nur bei einem autorisierten Vertrags- oder Servicepartner abgerufen werden. Letzte Wartung erfolgte am 11.06.2026 bei Kilometerstand 33.908.

Nicht akzeptierter Zustand / Ausstehende Reparaturen

Bezeichnung des Schadens / Rep.-Weg

Service durch die Werkstatt nicht zurück gesetzt (Service aber durchgeführt), instandsetzen (Bild 6, 7); Stoßfänger vorne Lackierung, verschrammt, smart repair (Bild 9);

Akzeptierter Zustand / Gebrauchsspuren

Seitenteil hinten links, eingedellt, Gebrauchsspur (Bild 8).

Schlusswort

Dieses Bewertungsgutachten wurde unparteiisch und nach bestem Wissen und Gewissen erstellt.

Der Sachverständige
Hannes Kock

Im Rahmen einer Weitergabe oder Veröffentlichung dieses Dokuments, sind die allgemein gültigen datenschutzrechtlichen Grundsätze, insbesondere hinsichtlich der Anonymisierung personenbezogener Daten, zwingend einzuhalten.

Anlagen

Fotoanlage
Rücknahmeprotokoll
Rechenblatt Bew. Pkw

Dieses Dokument wurde elektronisch gefertigt und ist auch ohne Unterschrift gültig.

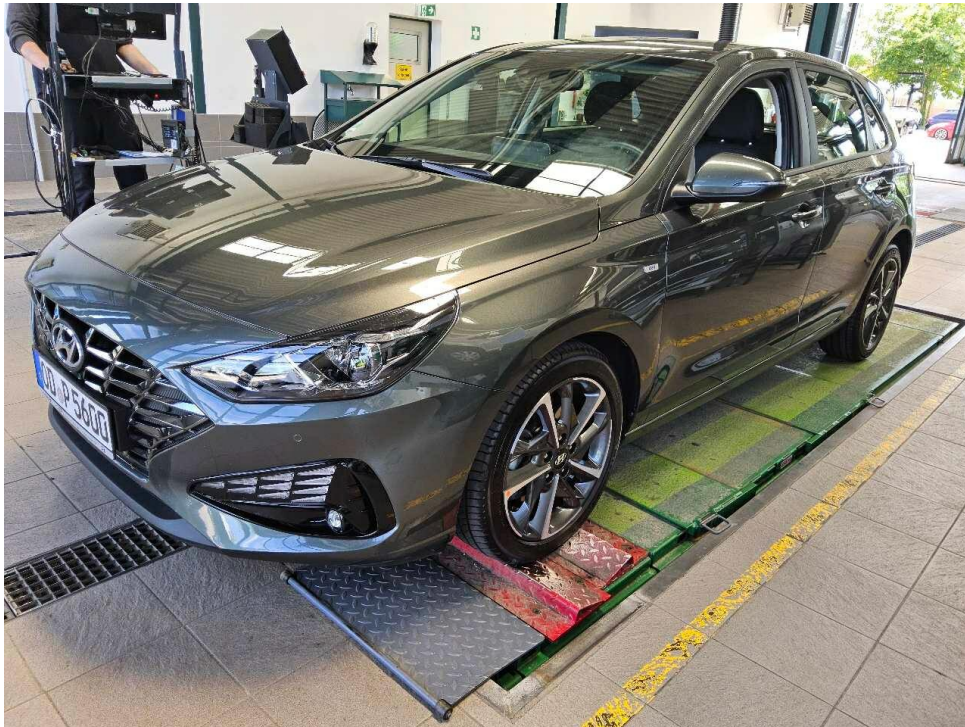


Bild 1 : Diagonal von vorne

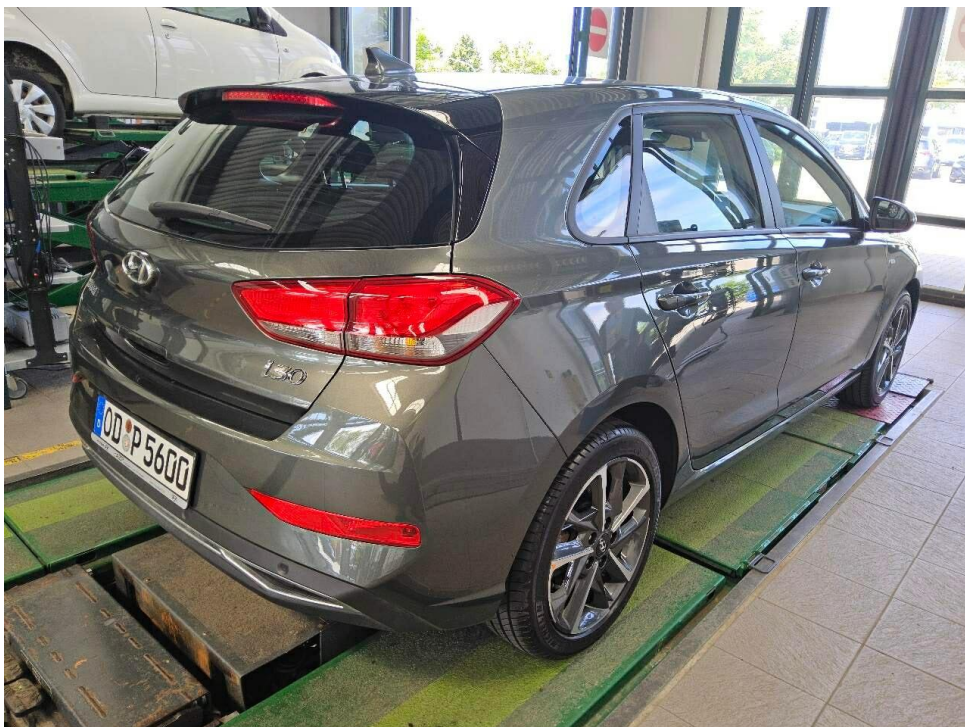


Bild 2 : Diagonal von hinten



Bild 3 : Fahrzeuginnenraum durch die Beifahrertür



Bild 4 : Kombiinstrument (betriebsbereit) mit Km-Stand

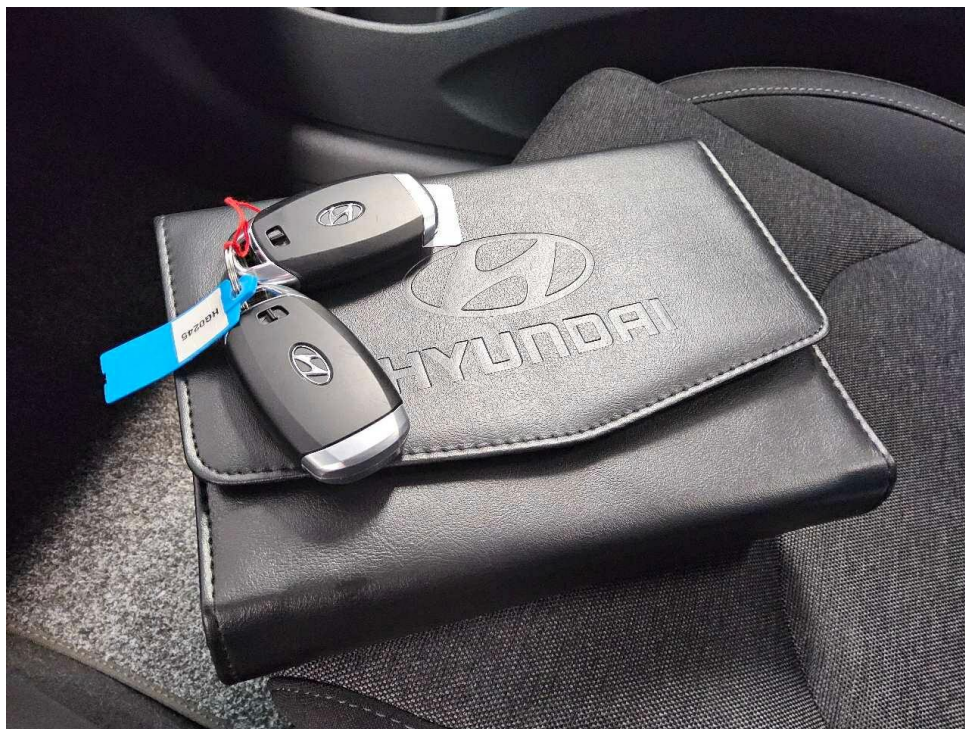


Bild 5 : Schlüssel und ggfls. Serviceheft, Navi-CD



Bild 6 : Service durch die Werkstatt nicht zurück gesetzt (Service aber durchgeführt)

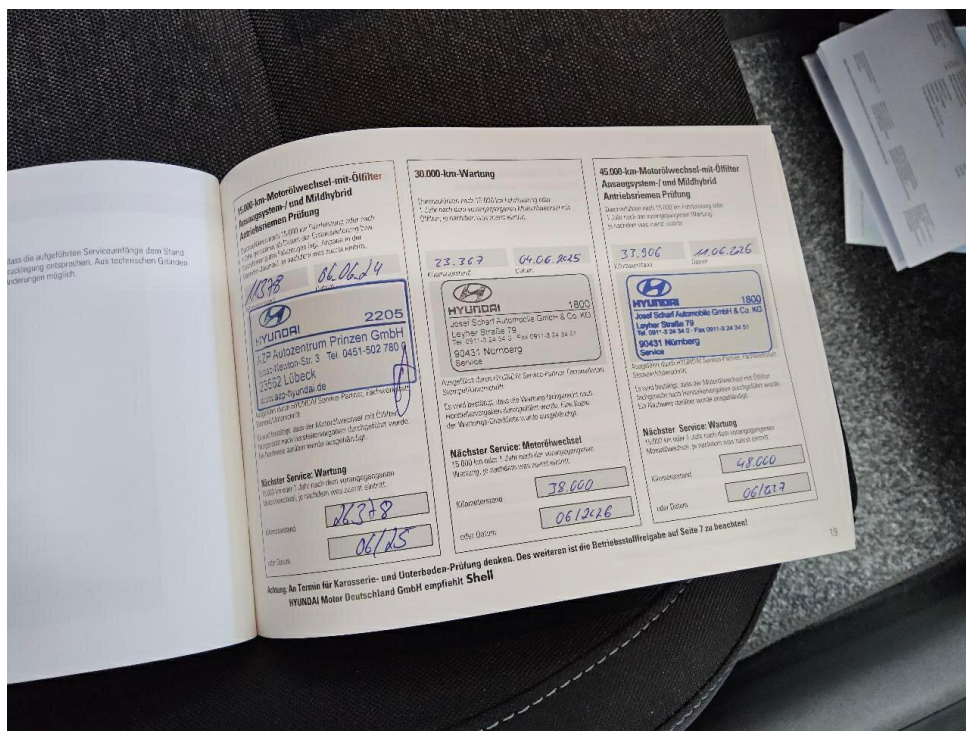


Bild 7 : Service durch die Werkstatt nicht zurück gesetzt (Service aber durchgeführt)



Bild 8 : Seitenteil hinten links, eingedellt, Gebrauchsspur



Bild 9 : Stoßfänger vorne Lackierung, verschrammt, smart repair



Bild 10 : Wartungsnachweis

Bewertungsgutachten / Rechen Daten

Kennzeichen **OD P5600** **FIN** **TMAH351DGNJ210019**

Fahrzeugdaten

Erstzulassung	22.06.2023	Letzte Zulassung	22.06.2023
Fahrzeugart	Personenkraftwagen	Hersteller	Hyundai
Typ / Verkaufsbez.	i30 (PD)(01.2017->) / i30	Aufbauart	Limousine
	1.5 T-GDI Trend		
	Mild-Hybrid (EURO		
	6d)(OPF)		
Türen	5	Fahrzeug-Ident.-Nr.	TMAH351DGNJ210019
HSN / TSN	1349 / AGI	DAT Europa-Code®	013450510960008
DAT Marktindex	DE005 6413	Km-Stand abgelesen	34764
Nächste HU §29 StVZO	06 / 2028	Energiequelle / Kraftstoff	Hybr.Benzin/E
Zylinderanzahl	4 / Hybridantrieb	Leistung (kW)	118
Hubraum (ccm)	1482	Schadstoffklasse:	EURO6;WLTP;AP;PI/CI; M, N1 I
Getriebe / Gänge	Automatik / 7	Felgen	Leichtmetall
Farbe	Grau / A5G	Polster / Farbe	Stoff / Anthrazit
	Es wird unterstellt, dass die Gesamtleistung dem abgelesenen Km-Stand entspricht.		

Bewertung zum Stichtag 18.06.2026 (Besichtigung 18.06.2026)

Listenneupreis nach DAT Europa-Code® und Marktindex ohne Sonderausstattungen		29.380,00 EUR
Listenneupreis für zusätzlich berücksichtigte Sonderausstattungen		2.519,23 EUR
Listenneupreis gesamt		31.899,23 EUR
Richtwert nach DAT Europa-Code® und Marktindex		18.641,27 EUR
Bezugsfahrstrecke in km: 38000		
Laufleistung / Laufleistungsdifferenz: 34764 / -3236		
Laufleistungskorrektur	+	229,85 EUR
Erstzulassungskorrektur	+	36,60 EUR
Basiswert durch DAT Ermittlung		18.907,72 EUR
Gesamtwert der Ausstattungen	+	596,15 EUR
Grundwert durch DAT Ermittlung		19.503,87 EUR
Zu-/Abschlag der montierten Reifen (Differenz zur Serienbereifung)	+	20,22 EUR
Zwischensumme I		19.524,09 EUR
Zwischensumme II		19.524,09 EUR
Reparaturkosten (mit 33,85 EUR MwSt.)	-	212,00 EUR
Händlerverkaufswert DAT (mit 3.083,44 EUR MwSt.)		19.300,00 EUR
Handelsspanne (mit 402,89 EUR MwSt.)	-	2.525,00 EUR
Händlereinkaufswert DAT (mit 2.680,55 EUR MwSt.)		16.775,00 EUR
		19.312,09 EUR
		2.523,40 EUR
		16.788,69 EUR

Sonderausstattung

Code	Bezeichnung	NP	Abw.	%	VK
1505	Komfort-Paket	719,95*			170,37
11000	Metallic-Lackierung	599,76*			141,93
4415	Navigations-Paket	1.199,52*			283,85
Summe Sonderausstattung		2.519,23			596,15 EUR

Nicht akzeptierter Zustand / Ausstehende Reparaturen

Bezeichnung des Schadens / Rep.-Weg	Rep.Kost brutto	Anrechn.	Minderwert brutto	
1. Service durch die Werkstatt nicht zurück gesetzt (Service aber durchgeführt), instandsetzen (Bild 6, 7)	25	100	-25,00	
2. Stoßfänger vorne Lackierung, verschrammt, smart repair (Bild 9)	187	100	-187,00	
Rep.Kosten insgesamt / Minderwert	212			-212,00 EUR

Akzeptierter Zustand / Gebrauchsspuren

Folgende Schäden sind in Anbetracht des Alters, der Laufleistung und dem Einsatzzweck als Gebrauchsspur einzustufen.

Bezeichnung des Schadens

Seitenteil hinten links, eingedellt,
Gebrauchspur (Bild 8)

Der Sachverständige
Hannes Kock

Im Rahmen einer Weitergabe oder Veröffentlichung dieses Dokuments, sind die allgemein gültigen datenschutzrechtlichen Grundsätze, insbesondere hinsichtlich der Anonymisierung personenbezogener Daten, zwingend einzuhalten.

Alle systemseitig ermittelten Werte können Auf- oder Abrundungen enthalten.
Dieses Dokument wurde elektronisch gefertigt und ist auch ohne Unterschrift gültig.