



## Zustandsbericht

<b>Kunde :</b>	<b>Allane SE HCBE</b>	<b>Amtl. Kennzeichen :</b>	<b>NM-C 1210</b>
<b>Berichtsnummer :</b>	<b>000000924016-DE926</b>		
<b>Referenznummer:</b>	<b>31195884</b>		

### Fahrzeugdaten

#### Kia Sportage (NQ5)(2021->) Spirit 4WD

Fahrzeug-Ident.-Nr.:	<b>U5YPV81BHNL019180</b>	Laufleistung abgelesen:	<b>51654 km</b>
Erstzulassung / Baujahr:	<b>27.05.2022 / 2022</b>	Besichtigungsdatum/-ort:	<b>09.06.2026 Dieselstraße 3, 85386 Eching</b>
Fahrzeugart:	<b>PKW</b>	Aufbauart:	<b>Geländewagen/Pickup</b>
Kraftstoff:	<b>Superbenzin</b>	Getriebe Art:	<b>Automatik</b>
Navi.-Datenträger:	<b>Festplattenlaufwerk</b>	Hubraum / Leistung:	<b>1598 ccm / 132 kW (179 PS) (EXG) EXPERIENCE GREEN MET.</b>
Antriebsart:	<b>Allrad</b>	Lackfarbe:	
Lackart:	<b>Metallic</b>	Türen / Sitzplätze:	<b>5 / 5</b>
Anzahl Schlüssel:	<b>2</b>	Nächste HU / AU:	<b>03.2025 / 03.2025</b>
Polster Art:	<b>Leder/Alcantara</b>	Serviceheft verfügbar:	<b>Ja</b>
Farbe Innenausstattung:	<b>Schwarz</b>	Serviceheft gepflegt:	<b>-</b>
Raucherfahrzeug:	<b>Nein</b>	Letzter Service km / am:	<b>48112 / 18.01.2025</b>
Fahrzeug fahrbereit:	<b>Ja</b>	Vorgelegte Fahrzeug-	
Zustand aussen:	<b>2 - Gut</b>	Unterlagen:	<b>ZB I (Fzg.Schein)</b>
		Zustand innen:	<b>2 - Gut</b>

Der Zustandsbericht wurde unparteiisch und nach bestem Wissen und Gewissen erstellt. Die im Zustandsbericht aufgeführten Bilder sind Bestandteil der Fahrzeugbeschreibung, hinsichtlich der Ausstattung und des Fahrzeug-zustandes.



### Montierte Bereifung

Reifenart / Felgentyp:	Sommerreifen	Aluminium
1. Achse - links / Zust.	<b>Continental</b>	<b>235/55/R18/104V 5 mm</b>
1. Achse - rechts / Zust.	<b>Continental</b>	<b>235/55/R18/104V 5 mm</b>
2. Achse - links / Zust.	<b>Continental</b>	<b>235/55/R18/104V 5 mm</b>
2. Achse - rechts / Zust.	<b>Continental</b>	<b>235/55/R18/104V 5 mm</b>
Verkehrssicherheit:	<b>Verkehrssicher</b>	

### Serienausstattung

- 6 Lautsprecher
- Airbag Fahrer-/Beifahrerseite
- Anti-Blockier-System (ABS)
- Anzeige für Reifendruck im Display  
Reifendruck-Kontrollsystem
- Audio-Navigationssystem KIA (12,3"-Display)
- Außenspiegel elektr. anklappbar
- Außenspiegel Wagenfarbe
- Blinkleuchte in Außenspiegel integriert
- Dachantenne im Haifischflossen-Design
- Dachkonsole mit Leseleuchten
- Einparkhilfe hinten
- Einschaltautomatik für Fahrlicht
- Elektron. Stabilitäts-Programm (ESP / ESC)
- Fahrassistenz-System: aktiver Spurhalteassistent (LKAS, Lane Keep Assist System)
- Fahrassistenz-System Fernlichtassistent
- Fahrassistenz-System: Insassenalarm
- Fahrassistenz-System: Müdigkeitserkennungs-Sensor (Driver Attention Warning, DAW)
- Fahrassistenz-System: Sicherheitssystem mit automatischem Notruf (ERA GLONASS / eCall)
- Fahrassistenz-System: Verkehrszeichenerkennung, erweitert (Geschwindigkeits-Regel-/Begrenzeranlage)
- Airbag Beifahrerseite abschaltbar
- Ambiente-Beleuchtung
- Antriebsart Allradantrieb
- Anzeigeeinstrumente Supervision Digital 12,3 Zoll
- Audiobedienung am Lenkrad
- Außenspiegel elektr. verstell- und heizbar, beide
- Bi-LED-Scheinwerfer mit adaptivem Fernlicht
- DAB-Tuner (Radioempfang digital)
- Dachhimmel grau
- Dachreling
- Einparkhilfe vorn
- Elektr. Bremskraftverteilung
- Energierückgewinnung (Alternator Management System, AMS)
- Fahrassistenz-System Berganfahr-Assistent
- Fahrassistenz-System: Frontkollisionswarnung mit Fußgänger- und Fahrraderkennung (Forward Collision-Avoidance Assist)
- Fahrassistenz-System: Intelligenter Geschwindigkeits-Assistent (Intelligent Speed Limit Assist, ISLA)
- Bremsassistent
- Fahrassistenz-System: Stauassistent
- Fahrmodusschalter



- Fensterheber elektr. mit Einklemmschutz vorn
- Freisprecheinrichtung (Bluetooth) mit Sprachsteuerung
- Fußmatten
- Gepäckraumabdeckung / Rollo
- Getriebe 7-Gang - Doppelkupplungsgetriebe DCT
- Heckleuchten LED
- Innenspiegel mit Ablendautomatik
- Karosserie 5-türig
- Klimaautomatik 2-Zonen  
Sensor Scheibenbeschlagenerkennung
- Kopfstützen hinten verstellbar
- Kühlergrill Klavierlack
- Lenkrad (Leder)
- Lenkrad mit Multifunktion
- LM-Felgen
- Mittelarmlehne hinten mit Getränkehalter
- Mittelkonsole Klavierlack-Optik
- Nebelscheinwerfer LED
- Parkbremse elektrisch
- Radstand 2680 mm
- Rückfahrkamera
- Rücksitzlehnen neigungsverstellbar
- Schalt-/Wählhebelgriff Leder
- Schließ-/Startsystem Smart-Key
- Seitenairbag vorn mitte (Center-Airbag)
- Sicherheitsgurte vorn höhenverstellbar
- Sitz vorn links höhenverstellbar
- Sitz vorn rechts mech. höhenverstellbar
- Sitzheizung hinten
- Smartphone Schnittstelle (Apple CarPlay & Android Auto)
- Sonnenblenden mit Spiegel (beleuchtet)
- Steckdose (12V-Anschluß) in Mittelkonsole
- Türgriffe außen Wagenfarbe
- Unterfahrschutz vorn
- Verglasung hinten abgedunkelt
- Warnanlage für Sicherheitsgurte, Fahrer-/Beifahrerseite
- Fensterheber elektrisch vorn + hinten
- Frontscheibe geräuschkämmend
- Gegenlenkunterstützung (Vehicle Stability Management, VSM)
- Geschwindigkeits-Regelanlage (Tempomat)
- Heckklappenöffnung elektr.
- Induktionsladeschale für Smartphone
- Isofix-Aufnahmen für Kindersitz
- Kindersicherung
- Kopf-Airbag-System
- Kopfstützen vorn verstellbar
- Lendenwirbelstütze Sitz vorn links, elektr. verstellbar
- Lenkrad heizbar
- Lenksäule (Lenkrad) höhen-/längsverstellbar
- Mild-Hybrid 132 kW (Motor 1,6 Ltr. - 132 kW T-GDI)
- Mittelarmlehne vorn
- Mobile Online Dienste UVO Connect / Kia Connect
- Otto-Partikelfilter (OPF)
- Radioempfang digital (DAB+)
- Reifen-Reparaturset
- Rücksitz klappbar (40:20:40)
- Schadstoffarm nach Abgasnorm Euro 6d
- Scheibenwischer mit Regensensor
- Seitenairbag
- Servolenkung elektronisch gesteuert
- Sitz vorn links elektr. verstellbar (10-fach)
- Sitz vorn rechts elektr. verstellbar (8-fach)
- Sitzbezug / Polsterung: Stoff/Kunstleder
- Sitzheizung vorn
- Sonderlackierung Carrara-Weiß
- Steckdose (12V-Anschluß) im Koffer-/Laderaum
- Tagfahrlicht LED
- Unterfahrschutz hinten
- USB-Anschluss Mittelkonsole
- Warnanlage für Sicherheitsgurte hinten
- Wegfahrsperre

- Wärmeschutzverglasung
- Zentralverriegelung mit Fernbedienung

### Sonderausstattung

- **Fahrassistenz-Paket: DriveWise-Park-Plus**  
Fahrassistenz-System: Auspark-Assistent, Navigationsbasierte Adaptive Geschwindigkeitsregelanlage (Tempomat) mit Abstandsregelung (NSCC), Adaptive Geschwindigkeits-Regelanlage mit Stop&Go-Funktion, Monitor für Totwinkel-Assistent, Kamerasystem Around View, Fahrassistenz-System: Frontkollisionswarnung mit Abbiege-Assistent / Querverkehrs-Assistent (FCA-JX), Fahrassistenz-System: Ausstiegswarnung (SEW), Fahrassistenz-System: Querverkehrs-Assistent (Rear Cross Traffic Alert, RCTA), Fahrassistenz-System: aktiver Totwinkel-Assistent (BCA-R), Fahrassistenz-System: Autobahnassistent (Highway Driving Assist, HDA)
- **Leder-Paket**  
Sitzbezug / Polsterung: Leder mit Wildleder, Sitze vorn elektr. verstellbar (links mit Memory), Sitz vorn links elektr. verstellbar, Sitzbelüftung vorn
- **Metallic-Lackierung**

Wir weisen darauf hin, dass die bereitgestellten Daten aus der DAT-Datenbank übernommen wurden. Für die Vollständigkeit und Richtigkeit kann keine Haftung übernommen werden.

### Allgemeine Prüfung

<b>Probefahrt:</b>	<b>Eingeschränkt durchgeführt</b> Aufgrund der Bedingungen konnte eine kurze Probefahrt nur mit mäßiger Geschwindigkeit durchgeführt werden. Im Rahmen der Probefahrt wurden weitere Prüfungen durchgeführt. Die Ergebnisse sind im weiteren Verlauf des Gutachtens dokumentiert.
<b>Unterbodenprüfung:</b>	<b>Nicht durchgeführt</b> Eine Besichtigung der Fahrzeugunterseite wurde nicht durchgeführt.
<b>Laufleistung plausibel:</b>	<b>Ja</b> Ja
<b>Hinweis:</b>	
<b>Hinweis (Verkehrssicherheit):</b>	

### Unfallschadenprüfung

<b>Rep. Vorschäden / -höhe brutto:</b>	<b>Keine feststellbar</b> Im Rahmen einer Sichtprüfung der Karosserieaußenhaut konnten keine Vorschäden festgestellt werden.
<b>Lackschichtendickenmessung:</b>	<b>Innerhalb der Toleranzen</b> Am Fahrzeug wurde eine Lackschichtdickenmessung an der Karosserieaußenhaut durchgeführt. Die Messwerte lagen innerhalb der Toleranzen von Erstlackierungen. Hinweise, die auf einen instandgesetzten Unfallschaden oder auf durchgeführte Nachlackierungen hindeuten, waren nicht erkennbar.
<b>Bestehender Unfallschaden:</b>	<b>Nicht festgestellt</b> Am Fahrzeug wurden im Rahmen einer Sichtprüfung der Karosserieaußenhaut keine bestehenden Unfallschäden festgestellt (ausgenommen übliche Gebrauchsspuren).
<b>Hinweis:</b>	



### Übersicht durchgeführte Zustandsprüfung

<b>Klimaanlage:</b>	Eingeschränkt geprüft	✓	<b>Sitzheizung:</b>	Eingeschränkt geprüft	✓
<b>Lichtanlage:</b>	Eingeschränkt geprüft	✓	<b>Sonnendach/ Verdeck:</b>	Nicht vorhanden	✗
<b>Bremsanlage:</b>	Eingeschränkt geprüft	✓	<b>Motorlauf:</b>	Eingeschränkt geprüft	✓

### Durchgeführte Technikprüfung

<b>Klimaanlage:</b>	Die Klimaanlage konnte bei der Besichtigung nur eingeschränkt geprüft werden.
<b>Sitzheizung:</b>	Eingeschränkt geprüft
<b>Lichtanlage:</b>	Die Lichtanlage konnte zum Besichtigungszeitpunkt nur eingeschränkt geprüft werden.
<b>Sonnendach/ Verdeck:</b>	Nicht vorhanden
<b>Bremsanlage:</b>	Die Bremsanlage wurde durch eine Inaugenscheinnahme geprüft.
<b>Motorlauf:</b>	Die Überprüfung des Motorlaufs war nur eingeschränkt möglich. Dabei wurden keine akustischen bzw. visuellen Auffälligkeiten festgestellt.
<b>Hinweis:</b>	*

### Schaden

	<b>Karosserie außen</b>		
	<b>Bauteil</b>	<b>Schaden</b>	<b>Rep.-Art</b>
1.	Stoßfänger Hinten	Kratzer	Lackieren
	<b>Sonstiges</b>		
	<b>Bauteil</b>	<b>Schaden</b>	<b>Rep.-Art</b>
2.	Hu	Fällig	Erneuern

Eine Vorschadenprüfung erfolgt ausschließlich im Rahmen und der Möglichkeiten einer Inaugenscheinnahme und Lackschichtenmessung ohne eine Demontage von Bauteilen. Ein möglicher Vorschadenumfang ist unbekannt.

Wir weisen darauf hin, dass das Fahrzeug zusätzlich zu den im Bericht aufgeführten Beschädigungen alters- und laufeleistungsbedingte Gebrauchsspuren aufweisen kann, wie sie im normalen Gebrauch unvermeidlich sind (kleine Beulen, Dellen, Kratzer).

Es wird zudem keine Haftung für einen Defekt und / oder verborgen gebliebene Schäden im Hinblick auf Elektronik und Mechanik übernommen, sowie für arglistige Täuschung und verschwiegene Mängel.

## Bilddokumentation



Vorne links



Vorne rechts



Hinten rechts



Hinten links



Kofferraum



Innen



Kombiinstrument



Kilometerstand



Mittelkonsole



Serviceheft/Nachweis



Motorraum



Felgen



Bereifung



Bereifung



Bereifung



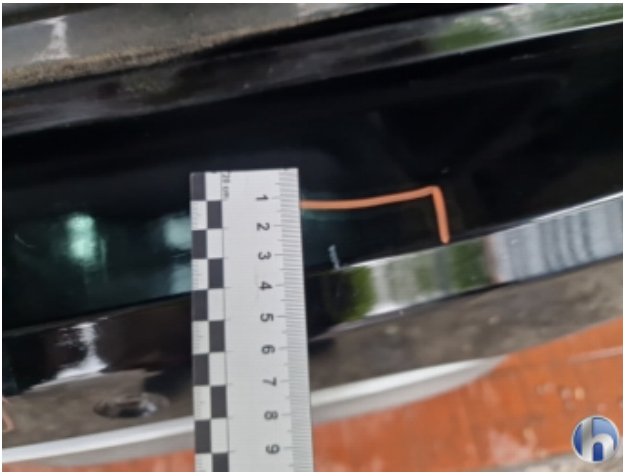
Bereifung



1. Stoßfänger Hinten  
Kratzer - Lackieren



1. Stoßfänger Hinten  
Kratzer - Lackieren



1. Stoßfänger Hinten  
Kratzer - Lackieren



1. Stoßfänger Hinten  
Kratzer - Lackieren