

MACADAM

RENAULT SCENIC

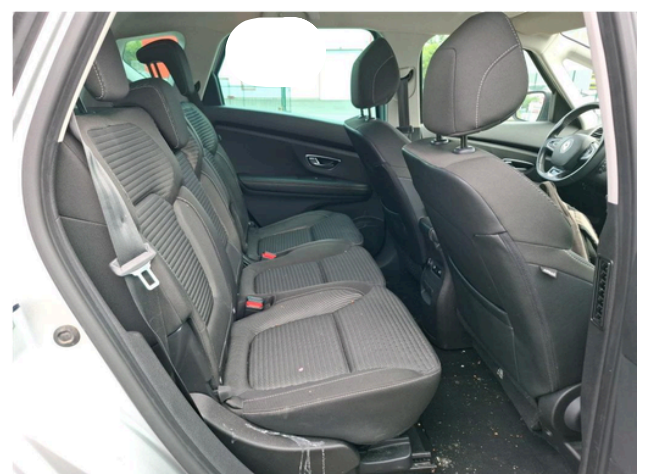
Information véhicule

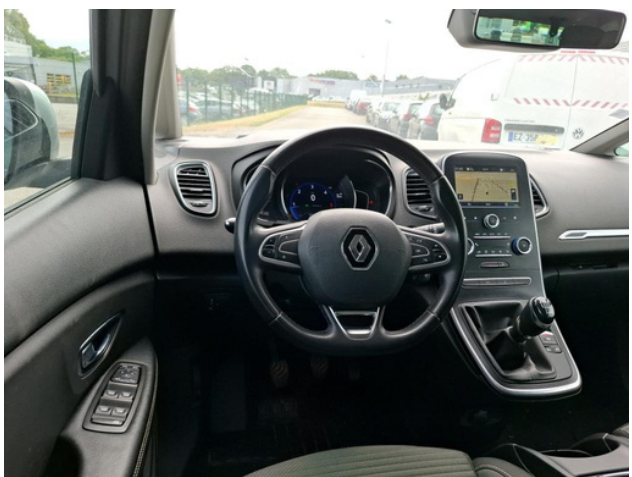
Marque:	RENAULT	Plaque d'immatriculation:	
Boîte de vitesses:	MAN 6 VIT	Couleur de la carrosserie:	Gris Clair
Modèle:	SCENIC	NIV:	VF1RFA00763309093
Type de carburant:	Diesel	Puissance:	
Version:		Première immatriculation	24/07/2019
Kilométrage:	137025 km	Nombre de portes:	

Résumé des dommages

Arrière	4
Avant	5
Droite	1
Gauche	2
Intérieur	2
Roues	4

Photos commerciales





Options selon l'inspecteur

Attache remorque

Oui

Domages

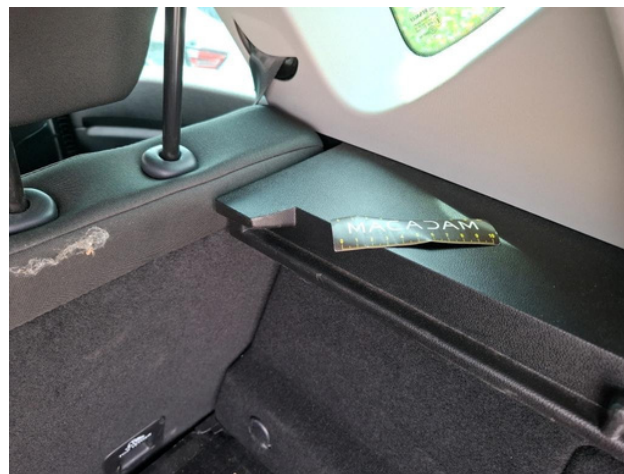
Bras d'essuie-glace AR

Incomplet
E - Remplacer
Arrière



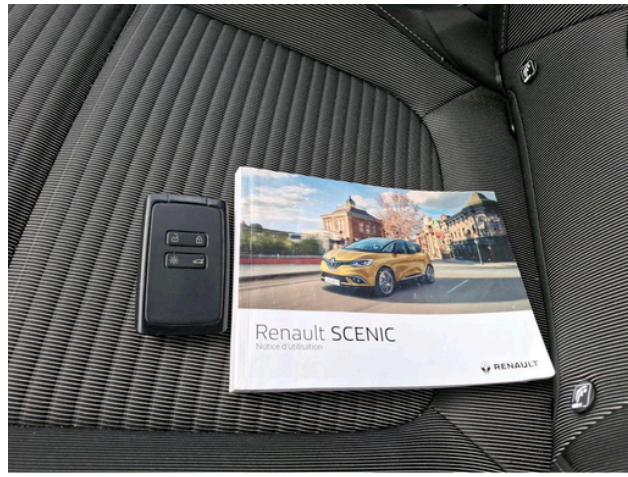
Cache bagages

Manque
E - Remplacer
Arrière



Clef de contact TC (sans insert)

Manque
Réparer/rempl. (montant forfaitaire)
Intérieur



Compresseur

Manque
Réparer/rempl. (montant forfaitaire)
Arrière



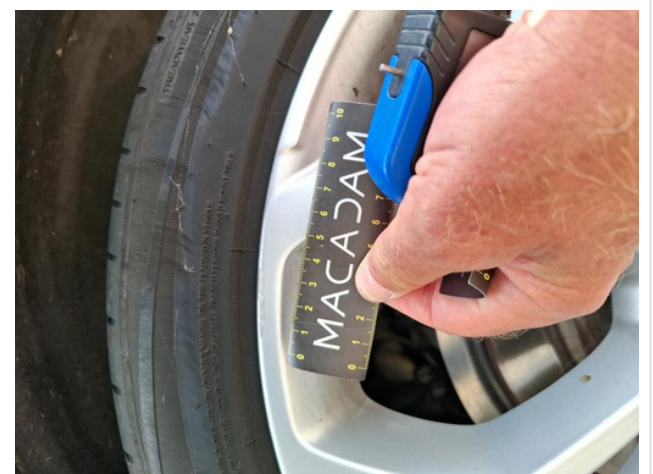
Jante alum. ARD

Griffe(s)
E - Remplacer
Roues



Jante alum. ARG

Griffe(s)
Réparer/rempl. (montant forfaitaire)
Roues

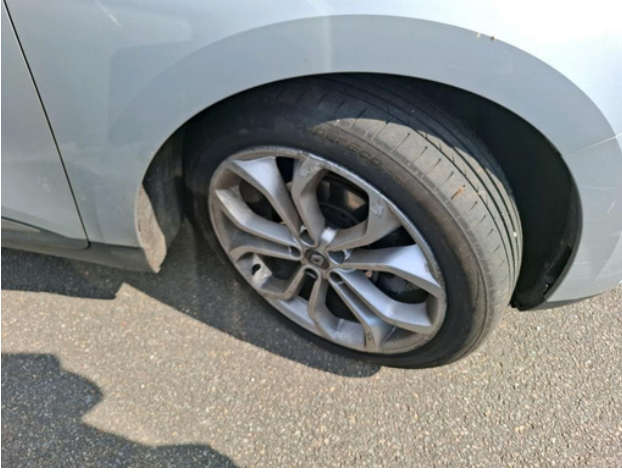


Jante alum. AVD

Griffe(s)

Réparer/rempl. (montant forfaitaire)

Roues

**Jante alum. AVG**

Griffe(s)

Acceptable

Roues

**Kit collage vitrage**

Nécessaire repose vitrage

Réparer/rempl. (montant forfaitaire)

Avant

**Kit réparation pneu**

Manque

Réparer/rempl. (montant forfaitaire)

Arrière

**Moulure de pare-chocs AVD**

Griffe(s)

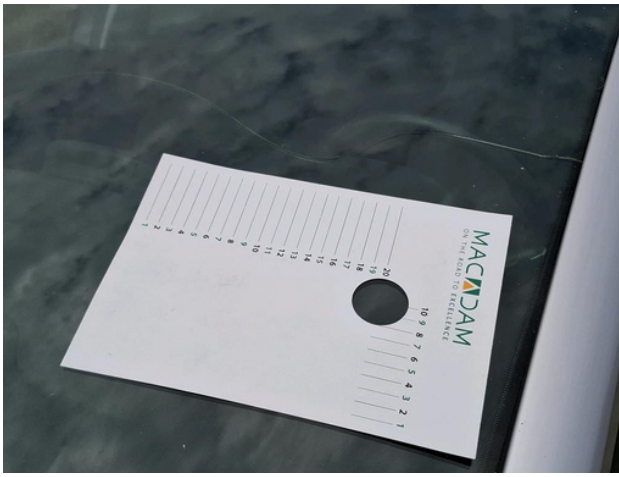
E - Remplacer

Avant



Pare-brise

Cassé
E - Remplacer
Avant



Pare-chocs AV

Griffe(s)
Peindre
Avant



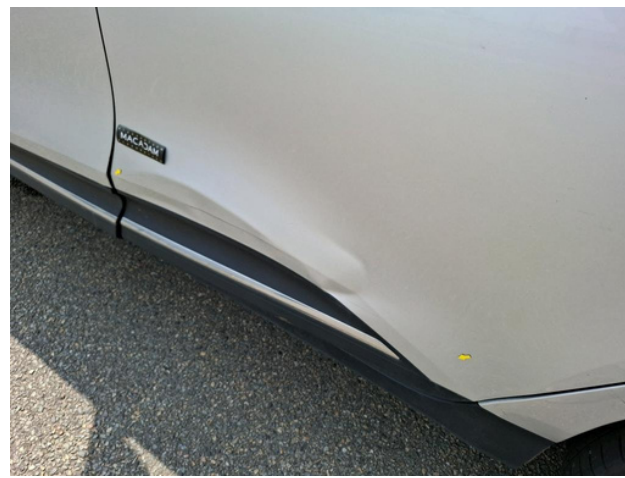
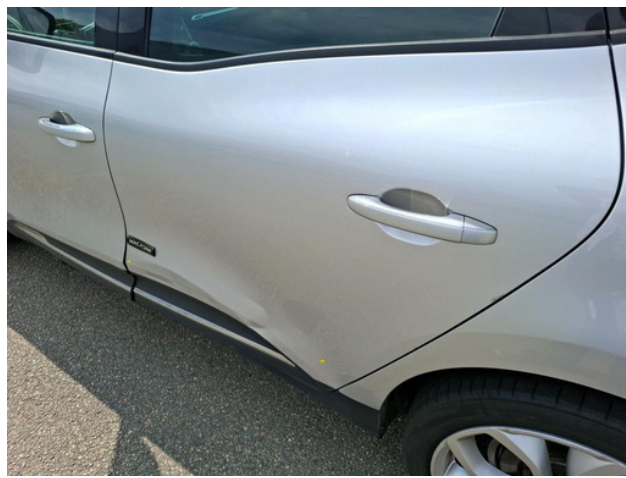
Porte ARD

Griffe(s)
Peindre
Droite



Porte ARG

Bosse(s)
LI - Réparer et peindre (complet)
Gauche



Porte AVG

Bosse(s)
LI - Réparer et peindre (complet)
Gauche



Revêtement assise AR

Tache
Nettoyer
Intérieur

**Spoiler AV**

Griffe(s)
LI - Réparer et peindre (complet)
Avant

**Pneus****Avant Gauche**

Eté

195/55/20/95/H

Autre

5,2 mm

Avant Droite

Eté

195/55/20/95/H

Autre

5,0 mm

Arrière Gauche

Eté

195/55/20/95/H

Autre

6,0 mm

Arrière Droite

Eté

195/55/20/95/H

Autre

5,8 mm

Contrôles

Cache bagages	Non Catégorie	Vehicule particulier
Certificat immatriculation (original)	Non Certificat immatriculation (original)	N/A
Compresseur	Non Couleur carrosserie	Gris Clair
Cric	P/A Kit réparation	Non
Manuel d'utilisation	Oui Moteur fonctionnant	Oui
Nature de peinture	Metallisé Nbre clés télécommandes	1
Nbre clés total	1 Nbre sièges	5
Niveau carburant	0 Nombre appuis-têtes	5
Roue de secours	P/A Type de jantes (montées)	Aluminium

Détails du NIV		
ABS	Aide au freinage actif d'urgence avec détection piétons (AEBS City + Inter Urbain + Piéton)	Aide au parking AV / AR
Airbags frontaux et latéraux AV	Airbags rideaux AV / AR	Alerte de survitesse avec reconnaissance des panneaux de signalisation
Alerte détection de fatigue	Alerte oubli de ceinture se sécurité	Android Auto & Apple CarPlay
Avertisseur de franchissement de ligne	Banquette coulissante 1/3-2/3 avec accoudoir	Boîte à gants réfrigérée
Carte Renault d'accès et démarrage mains libres	Climatisation automatique bi-zone	Commutation automatique des feux de route/croisement
Console centrale de rangement coulissante avec accoudoir	Contrôle dynamique de trajectoire ESC avec aide au démarrage en côte	Coques de rétroviseurs extérieures ton caisse
Feux de jour à guide de lumière LED et effet 3D	Frein de parking assisté	Harmonie Carbone foncé
Jantes alliage 20" Silverstone	Kit de gonflage et de réparation	Lève-vitres électrique AR impulsionnels
Lève-vitres électriques AV impulsionnels	Peinture Gris Platine	Peinture opaque
Prise 12V AV/AR	Projecteurs antibrouillard	R-LINK 2, système multimédia connecté avec cartographie Europe
Radio multimédia avec écran capacitif 7"	Régulateur limiteur de vitesse	Rétroviseurs extérieur électriques rabattables
Roue de secours galette	Sans tablette Easy Life	Sellerie Tissu Carbone Foncé Embossée
Siège passager avec réglage en hauteur et mise en tablette	Système de fixations ISOFIX sur le siège passager AV et aux 2 places latérales du rang 2	Vitres AR surteintées
Volant cuir		

Informations sur le contenu et la portée du rapport d'inspection :

L'évaluation est basée sur les normes de vente spécifiées par le client.

Les dommages d'utilisation acceptables selon les normes de vente ne sont pas toujours documentés dans ce rapport d'état.

Les méthodes de réparation spécifiées et/ou les temps de réparation qui en résultent ont été déterminés en tenant compte des méthodes de réparation industrielles modernes.

Le vendeur doit évaluer les coûts de réparation individuels.

L'inspection a été effectuée sans démontage. Macadam ne peut être tenu responsable de toute information manquante. Pour plus d'informations, veuillez contacter le vendeur.