

» Übersicht

Auftrags-Nr: 1002371447
Besichtigt am: 18.03.2026 14:34
Berichts-Nr: 10251959
FIN: WVGZZZ5NZNM116408



Fahrzeugansicht - diagonal
vorne links



Fahrzeugansicht - diagonal
hinten rechts



Innenraum - Cockpit mit
Laufleistung

» Fahrzeugdaten

Fahrzeugkategorie:	Personenkraftwagen
Fahrzeugart:	SUV
Hersteller:	Volkswagen
Modell:	Tiguan
HSN / TSN:	0603 / BZG
Erstzulassungsdatum:	26.07.2022
Laufleistung:	72.649 km
Nachweis Kilometerstand:	Abgelesen
Farbe:	Pure White
Farbe Dach:	Pure White
Antriebsart:	Frontantrieb
Motorisierung/Kraftstoff:	Diesel
Hubraum:	2.000 ccm
Leistung:	110 kW (150 PS)
Fahrzeuglänge:	
Fahrzeughöhe:	
Fahrzeugbreite:	
Zulässiges Gesamtgewicht:	
Radstand:	
Anzahl Achsen:	2
Zylinder:	4
Schadstoffklasse:	Euro 6
Anzahl Türen:	4
Anzahl Sitze:	5
Getriebe:	Automatik 7-Gang
Polsterart:	Alcantara
Interieurfarbe:	Titanschwarz/Titanschwarz/Schwarz/ Stormgrey
Anzahl vorhandene Schlüssel:	2

» Dokumente & Wartung

Nächste HU:	10.2027
Zulassungsbescheinigung (ZBT1 Original) vorhanden:	Ja
Zulassungsbescheinigung entgegengenommen:	Ja
Kennzeichen entgegengenommen:	Keine
Wartungsheft:	Digital
Wartungsnachweis:	Nicht prüfbar
Datum der letzten Wartung:	
Km-Stand bei letzter Wartung:	
Restlauf bis Service:	148 Tag(e)

» Fahrzeugausstattung

"Business Premium"-Paket	Dämpfung vorn
"Easy Open & Close" - Heckklappe mit sensorgesteuerter Öffnung und Schließung, mit Fernentriegelung	Dekoreinlagen "Horizont Black" für Instrumententafel und Türverkleidungen vorn
"Easy Open & Close"-Paket mit Safe-Sicherung	Diebstahlwarnanlage mit Innenraumüberwachung, Back-up-Horn und Abschleppschutz
12-V-Steckdose an der Mittelkonsole hinten und im Gepäckraum	Diebstahlwarnanlage mit Safe-Sicherung
2 LED-Leseleuchten vorn und 2 hinten	Digital Cockpit Pro, mehrfarbig, verschiedene Info-Profile wählbar
2 USB-C-Schnittstellen vorn, 1 USB-C-Ladebuchse an der Mittelkonsole hinten	Digitaler Radioempfang DAB+
3 Kopfstützen hinten	Diversity-Antenne für FM-Empfang
4 Leichtmetallräder "Frankfurt" 7 J x 18	Doppelkupplungsgetriebe DQ381
4-Zylinder-Dieselmotor 2,0 l	Doppelton-Signalhorn
4-Zylinder-Dieselmotor 2,0 l TDI, 110 kW	Drehstromgenerator 140 A
7-Gang-Automatikgetriebe oder DSG Beachtung: Fam. EDF	Dreipunkt-Automatiksicherheitsgurt für mittleren Rücksitzplatz
8 Lautsprecher	Dreipunkt-Automatiksicherheitsgurte mit Gurtstraffer für die äußeren Rücksitzplätze
Abdeckungen für Leichtmetallräder	Dreipunkt-Automatiksicherheitsgurte vornmit Höheneinstellung und Gurtstraffer
Abgasnorm EU6 AP	Elektrische Luftzusatzheizung
Ablagefach mit Deckel auf der Instrumententafel	Elektronische Parkbremse inkl. Auto-Hold-Funktion
Ablagefächer in der Dachkonsole	Elektronisches Stabilisierungsprogramm mit Gegenlenkunterstützung, ABS, ASR, EDS, MSR und Spannungstabilisierung
Airbag für Fahrer und Beifahrer, mit Beifahrerairbag-Deaktivierung, inkl. Knie-Airbag auf Fahrer- & Beifahrerseite	Entfall des Schriftzugs für die Motorbezeichnung auf der Gepäckraumklappe
Airstop®-Reifen 235/55 R 18, rollwiderstandsoptimiert	Entfall Tire Mobility Set
Anhängevorrichtung anklappbar, mit elektrischer Entriegelung	ergoActive Sitze vorn
App-Connect inkl. App-Connect Wireless für Apple CarPlay und Android Auto	ergoActive Sitze vorn höheneinstellbar, Sitz- und Lehnenneigung einstellbar, Oberschenkelauflage längs verschiebbar
Außenspiegel auf Fahrerseite asphärisch	Fahrerassistenzpaket "Plus"
Außenspiegel elektrisch einstell-, anklapp- und beheizbar, mit Beifahrerspiegelabsenkung	Fahrlichtschaltung automatisch, mit LED-Tagfahrlicht sowie "Coming home"- und "Leaving home"-Funktion
Außenspiegel rechts, konvex	Fahrzeuge mit besonderen Produktaufwertungsmaßnahmen
Außenspiegelgehäuse silber lackiert	Fahrzeugklassen-Differenzierung -55N-
Automatische Distanzregelung ACC "stop & go", mit Geschwindigkeitsbegrenzer	Federbereich 05 nur Einbausteuerung keine Bedarfsprognose
Batterie 420A (70Ah)	Fernentriegelung für Rücksitzlehne
Batterie/Generator Kapazität Standard	Fernlichtregulierung "Light Assist"
Bauteilesatz ohne länderspezifische Bauvorschrift	Fertigungsablauf Mexiko
Beifahrersitzlehne nicht umklappbar	Frontantrieb
Betriebserlaubnis Nachtrag	Frontscheibe in Verbundsicherheitsglas, wärme- und geräuschkämmend
Betriebsspannung 12 V	Fußgängererkennung
Bordliteratur in Deutsch (Deutschland)	Fußhebelwerk "Standard"
Bordwerkzeug	Gepäcknetz
Chrom-Applikationen an Spiegeleinstell-, Fensterheberschaltern, Türzuziehgriffen; Türinnenbetätigung in Chrom matt	Gepäckraumabdeckung
Chromleisten an den Seitenfenstern	Gepäckraumauskleidung in Textil
Dachhimmel	
Dachreling silber eloxiert	
Dämpfung hinten, Basis 1	

Gepäckraumbelichtung zusätzlich, herausnehmbar und als Taschenlampe nutzbar	Notbremsassistent "Front Assist" (für automatische Distanzregelung ACC bis 210 km/h)
Gepäckraumboden in 2 Stufen höheneinstellbar	Notruf-Service; keine Registrierung notwendig, Dienst ist bei Auslieferung aktiviert
Gewichtsbereich 13 nur Einbausteuerung keine Bedarfsprognose	Ohne 2. Batterie
Halterung für Verbandkasten/Warndreieck	Ohne Ablagenpaket/box
Head-up-Display	Ohne Aktivkohlebehälter mit SCR
Innenspiegel automatisch abblendend	Ohne alternativ-Antriebssystem
ISOFIX-Halteösen zur Befestigung von 2 Kindersitzen auf den Rücksitzen, auch für i-Size-Kindersitze	Ohne Ambientebeleuchtung außen
Kältemittel R1234yf	Ohne Aufkleber und Embleme
Kein Sonderfahrzeug, Standard-Ausführung	Ohne Berg-Anfahr/ Abfahrhilfe/ Komfort- fahrhilfe
Keine Aktionsausführung	Ohne besondere Karosseriemaßnahmen
Kennzeichenbeleuchtung in LED-Technik	Ohne Dacheinsatz (Volldach)
Kennzeichenträger vorn und hinten (ECE)	Ohne Dynamic Drive Control
Klimaanlage "Air Care Climatronic" mit Aktiv-Kombifilter, Bedienungselementen hinten und 3-Zonen-Temperaturregelung	Ohne ECO-Funktion
Kombi-Instrument mit elektronischem Tachometer, Kilometer- und Tageskilometerzähler, Drehzahlmesser	Ohne Elektrische Lenksäulenverriegelung (ELV)
Komfortausstattung	Ohne Feuerlöscher
Kopfairbagsystem für Front- und Fondpassagiere inkl. Seitenairbags vorn	Ohne Garagentoröffner
Kraftstoffsystem Diesel	Ohne Heckspoiler
Kühlergrill	Ohne Individualeinbau
Kurzheck	Ohne Klappstisch an Vordersitzlehne
Landesverkaufsprogramm Deutschland	Ohne Ladedose
LED-Scheinwerfer	Ohne Ländercode (kein DVD-Player im FZG)
Leergewichtsbereich Standard	Ohne Nebelscheinwerfer
Lendenwirbelstützen vorn elektrisch einstellbar und mit Massagefunktion	Ohne Scheinwerferreinigungsanlage
Leuchte im Fußraum vorn	Ohne Schubladen unter den Vordersitzen
Leuchtweitenregulierung	Ohne Sitzbelüftung/Massagesitze
Linkslenker	Ohne spezielle Aufkleber/Schilder
Make-up-Spiegel beleuchtet in den Sonnenblenden	Ohne Trittschutzfolie für Türeinstieg
Mit zusätzlichen Transportschutz- Maßnahmen	Ohne Überführungsausrüstung
Mittelarmlehne vorn	Ohne zus. Leuchten (Beleuchtungen innen)
Motorenstart Standard	Ohne zus. Triebwerks-Unterschutz
Müdigkeitserkennung	Ohne Zusatz-/Standheizung
Multifunktionskamera	Ohne zusätzliche Bereifung
Multifunktionslenkrad in Leder, beheizbar, mit Schaltwippen	Online-Dienst, mit OCU, mit Head Unit Codierung, ohne WFS-Verbund
Navigationssystem "Discover Pro" inkl. "Streaming & Internet"	Parklenkassistent "Park Assist" inkl. Einparkhilfe
Navigationssystem "Discover Pro" inkl. "Streaming & Internet"	Proaktives Insassenschutzsystem in Verbindung mit "Front Assist" und "Side Assist"
Nebelschlussleuchte	Radio
Netztrennwand	Radschrauben Standard
Nicht Heissland	Radstand
Nichtraucherausführung - Ablagefach und 12-V-Steckdose vorn	Rechtsverkehr
Normal-Lackierung	Regensensor
	Regionscode " ECE " für Radio
	Reifen ohne Festlegung der Reifenmarke

Reifenkontrollanzeige
 Rückfahrkamera "Rear View"
 Rückleuchten
 Rücksitzbank asymmetrisch teilbar; längs verschieb- und klappbar; mit Durchlademöglichkeit und Mittelarmlehne
 Schalthebelknauf in Leder
 Scheibenbremsen hinten
 Scheibenbremsen vorn
 Scheibenwaschdüsen vorn automatisch beheizt
 Schlüssellooses Schließ- und Startsystem "Keyless Access" mit Safe-Sicherung
 Seitenschutzleiste
 Serienkraftstoff-Erstbefüllung
 Serviceanzeige 30000 km oder 2 Jahre (flexibel)
 Servolenkung elektromechanisch, geschwindigkeitsabhängig geregelt
 Sicherheitsoptimierte Kopfstützen vorn, längs- und höheneinstellbar
 Sitzmittelbahnen der Vordersitze und der äußeren Rücksitzplätze in Mikrovlies "ArtVelours"
 Spezielles Typschild für EG für M1-Pkw
 Sprachbedienung
 Spurwechselassistent "Side Assist"
 Stabilisator hinten
 Stabilisator vorn
 Standard-Klimazonen
 Start-Stopp-System mit Bremsenergie-Rückgewinnung
 Steuerung (werksintern)
 Stoßfänger in Wagenfarbe, -unterteile schwarz
 Telefonschnittstelle "Comfort" mit induktiver Ladefunktion
 Textilfußmatten vorn und hinten
 Top-Komfortsitze vorn
 Trägerfrequenz 433,92 bis 434,42 MHz
 Tür und Seitenverkleidung
 Typprüfland Deutschland
 Variante co2
 Verbandtasche, Warndreieck und Warnweste
 Verkehrszeichenerkennung
 Vorbereitet für "We Connect" und "We Connect Plus"
 Vordersitze beheizbar
 Vorgezogener TPPA
 Wärmeschutzverglasung grün, seitlich und hinten
 Warnleuchte für Waschwasserstand
 Warnton und -leuchte für nicht angelegte Gurte vorn und hinten
 Wartungsintervallverlängerung

» Bereifung

MONTIERTE BEREIFUNG

Derzeit sind ein oder mehrere Reifen am Fahrzeug montiert, die nicht zum Lieferumfang gehören.

Hersteller	Ort	Position	Typ	Felge	Dimension	Profiltiefe
Continental	Vorne	Links	Winter	Aluminium	235/55 R 18 100 H	7,0 mm
Continental	Vorne	Rechts	Winter	Aluminium	235/55 R 18 100 H	7,0 mm
Continental	Hinten	Links	Winter	Aluminium	235/55 R 18 100 H	6,0 mm
Continental	Hinten	Rechts	Winter	Aluminium	235/55 R 18 100 H	5,0 mm

Reifen zulässig: Ja

Reifen verkehrssicher: Ja

ZUSÄTZLICHE BEREIFUNG

Hersteller	Ort	Position	Typ	Felge	Dimension	Profiltiefe
Pirelli			Sommer	Aluminium	235/55 R 18 100 V	4,0 mm
Pirelli			Sommer	Aluminium	235/55 R 18 100 V	4,0 mm
Pirelli			Sommer	Aluminium	235/55 R 18 100 V	4,0 mm
Pirelli			Sommer	Aluminium	235/55 R 18 100 V	4,0 mm

Reifen zulässig: Ja

Reifen verkehrssicher: Ja

ERSATZ-/NOTRAD & ZUBEHÖR

Bordwerkzeug vorhanden: Ja

» Wertmindernde Faktoren

Nr	Bauteil	Schadensbeschreibung	Reparaturempfehlung
1	Kofferraumverkleidung links	Kratzer	Smart Repair
2	Innenraum	Tierhaare	Reinigen
3	Motorhaube	Anhaftung	Polieren

» Gebrauchsspuren

Nr	Bauteil	Schadensbeschreibung	Reparaturempfehlung
1	Mittelkonsole	Kratzer	Akzeptabel (Gebrauchsspur)
2	Windschutzscheibe	Steinschlag	Akzeptabel (Gebrauchsspur)
3	Kofferraumverkleidung rechts	Kratzer	Akzeptabel (Gebrauchsspur)
4	Abdeckung Ladekante	Kratzer	Akzeptabel (Gebrauchsspur)
5	Heckklappenverkleidung	Kratzer	Akzeptabel (Gebrauchsspur)

» Fehlteile

Nr	Bauteil	Schadensbeschreibung	Reparaturempfehlung
1	Trennnetz	Fehlt	Ersetzen

» Merkantile Wertminderung

Vorschäden bekannt:	Ja
Vorschäden feststellbar:	Nein
Nachlackierungen vorhanden:	Ja
Lackschichtdickenmessung durchgeführt:	Ja - mit Auffälligkeiten/Abweichungen

Nr	Bauteil	Schadensbeschreibung	Reparaturstatus	Reparaturkosten
1	Andere	Vollkaskoschaden		€ 5.000,00
Summe (ohne MwSt.):				€ 5.000,00

ERGEBNISSE DER LACKSCHICHTDICKENMESSUNG

Bauteil	Lack (µm)
Lackschichtdicke Seitenwand hinten links (µm)	205,0
Lackschichtdicke Kofferraumdeckel (µm)	2.085,0
Lackschichtdicke Motorhaube (µm)	406,0

Pro Bauteil wurden mindestens 3 Messungen durchgeführt.

» Hinweise zum Zustandsbericht

Angaben zum Auftrag und zum Bewertungsumfang:

Es wurde der Auftrag erteilt, einen Zustandsbericht über das beschriebene Fahrzeug zu erstellen.

Die Fahrzeugzustandsbewertung erfolgte auftragsgemäß auf Basis der vom Auftraggeber vorgegebenen Standards für Fahrzeugbewertungen. Die Feststellungen im Einzelfall trifft der Sachverständige aufgrund eigener Sachkunde und nach eigenem sachverständigen Ermessen.

Fahrzeug-Identifizierung:

WVGZZZ5NZNM116408

FIN abgelesen und stimmt mit Unterlagen überein

Allgemeinzustand:

Gereinigt

Besichtigungsbedingungen:

Ausreichend

Hebebühne/Hubmittel benutzt:

Ja

Motorenlauf durchgeführt:

Ja

Fahrprobe durchgeführt:

Ja

» Sonstige Bemerkungen

Vorliegendes Exemplar wurde auf elektronischem Wege erzeugt. Es ist ohne Originalunterschrift gültig.

» Ansichtsfotos



Fahrzeugansicht - diagonal vorne links



Fahrzeugansicht - diagonal vorne rechts



Fahrzeugansicht - diagonal hinten links



Fahrzeugansicht - diagonal hinten rechts



Innenraum - Cockpit mit Laufleistung



Equipment - Bordwerkzeug



Seitenansicht - Schweller links



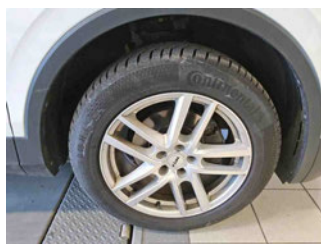
Seitenansicht - Schweller rechts



Fahrzeug - Typenschild/Fahrgestellnummer



Räder - Rad montiert vorne links



Räder - Rad montiert vorne rechts



Räder - Rad montiert hinten links



Räder - Rad montiert hinten rechts



Räder - Rad beiliegend #1



Räder - Rad beiliegend #2



Räder - Rad beiliegend #3

» Beschädigungsfotos

WERTMINDERNDE FAKTOREN

1 - Kofferraumverkleidung links - Kratzer - Smart Repair



2 - Innenraum - Tierhaare - Reinigen



3 - Motorhaube - Anhaftung - Polieren

Kommentar

diverse Lackpickel

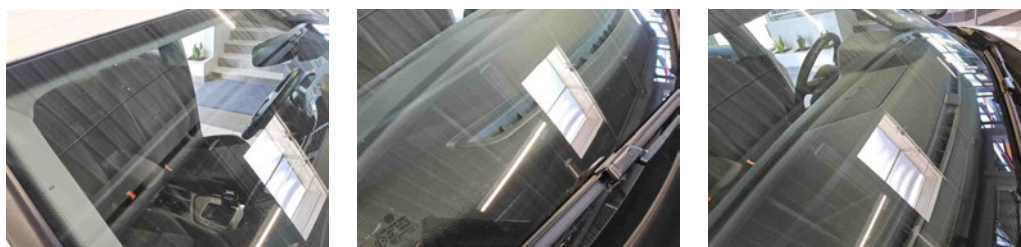


GEBRAUCHSSPUREN

1 - Mittelkonsole - Kratzer - Akzeptabel (Gebrauchsspur)



2 - Windschutzscheibe - Steinschlag - Akzeptabel (Gebrauchsspur)



3 - Kofferraumverkleidung rechts - Kratzer - Akzeptabel (Gebrauchsspur)



4 - Abdeckung Ladekante - Kratzer - Akzeptabel (Gebrauchsspur)



5 - Heckklappenverkleidung - Kratzer - Akzeptabel (Gebrauchsspur)



FEHLTEILE

1 - Trennnetz - Fehlt - Ersetzen

