

Fahrzeugdaten

HSN/TSN:	1727 / AYF	FIN:	ZFA25000002V98872
Aufbau:	Kasten	Fahrzeugart:	Transporter
Modell:	Ducato 35 Maxi 140 Multijet L5H2 (EURO 6d)	Hersteller:	Fiat
Letztzulassung:	05.05.2023	Erstzulassung:	29.11.2022
Emissionsgruppe:	Euro 6	Anzahl Türen:	5
Leistung:	103,0 KW	Feinstaubplakette:	Grün
Antriebsart:	Diesel	Hubraum:	2.184 ccm
Getriebeart:	manuell	Antriebskonzept:	Frontantrieb
Laufleistung geschätzt:	340533 Kilometer	Laufleistung abgelesen:	340533 Kilometer

Farbe außen

Farbe außen:	COLORE ESTERNO (Weiss (pastell))	Lackart:	Uni (2 Schicht)
---------------------	----------------------------------	-----------------	-----------------

Maße und Gewichte

Zulässiges Gesamtgewicht:	3500,0 kg
Leergewicht:	2095,0 kg
Nutzlast:	1405,0 kg

Unterlagen

Zulassungsbescheinigung Teil II: lag im Original vor

Bereifung

montierte Bereifung

Bereifung zulässig:	Ja
Bereifung verkehrssicher:	Ja
Bereifung Zustand:	augenscheinlich unauffällig

Achse und Seite	Größe	Reifenhersteller	Reifenart	DOT	Felgenart	Profiltiefe
Vorderachse links	225/75 R 16,0 116 Q	Michelin	Sommerreifen	-	Stahlfelge	5,0 mm
Vorderachse rechts	225/75 R 16,0 116 Q	Michelin	Sommerreifen	-	Stahlfelge	5,0 mm
Hinterachse links	225/75 R 16,0 116 Q	Maxmiler	Ganzjahresreifen	-	Stahlfelge	6,0 mm
Hinterachse rechts	225/75 R 16,0 116 Q	Maxmiler	Ganzjahresreifen	-	Stahlfelge	6,0 mm

Feststellungen

Fahrprobe: nicht durchgeführt **Probelauf:** nicht durchgeführt
Bemerkung Probelauf: Motor- Getriebeschaden **Fahrzeugzustand:** verschmutzt
Sichtverhältnisse: allgemein ausreichend **Fahrbereitschaft:** rollfähig

Inspektion: Dokumentation fehlt
Zur Begutachtung der Fahrzeugunterseite standen keine technischen Einrichtungen zur Verfügung (z.B. Hebebühne, Hubmittel, Grube o.ä.). Das Fahrzeug konnte daher nur eingeschränkt von unten betrachtet werden.

Allgemeine Angaben zur Begutachtung: Am Fahrzeug wurde eine Lackschichtdickenmessung vorgenommen. Hierbei wurden 3-5 Messungen pro messbarem Bauteil durchgeführt. Im Punkt „Lackschichtdickenmessung/-prüfung“ aufgeführte Positionen dokumentieren seitens des Sachverständigen Auffälligkeiten/Unregelmäßigkeiten. Nicht aufgeführten Bauteile weisen keine Unregelmäßigkeiten im Bereich der Lackschichtdicke auf.

Zubehör

Bezeichnung Zubehör	Aussage/Feststellung	Anzahl	Bemerkung
2. Reifensatz	fehlt		
HU-Prüfbericht	fehlt		
Borddokumente	vorhanden		
Wartungsnachweis	unvollständig		
Zulassungsbescheinigung Teil I	fehlt		Fahrzeug abgemeldet
Funkschlüssel	unvollständig	1	

Details zur Beschädigung

	geschätzte Reparaturkosten (exkl. MwSt.)	Minderwert
Felgen / Bereifung	20,00 €	20,00 €
Fahrzeugzubehör, 2. Reifensatz, fehlt, prüfen - Kostenerweiterung möglich	20,00 €	20,00 €
Allgemeinzustand	885,00 €	885,00 €
Fahrzeugzubehör, HU-Prüfbericht, fehlt, erneuern	100,00 €	100,00 €
Fahrzeugzubehör, Funkschlüssel, fehlt, erneuern	200,00 €	200,00 €
Fahrzeug, Motor-Getriebebeschaden, prüfen - Kostenerweiterung möglich	150,00 €	150,00 €
Systeme, Batterie, defekt, erneuern	435,00 €	435,00 €
Innenraum / Kofferraum	250,00 €	250,00 €
Innenraum, Innenraum, stark verschimmelt, reinigen	250,00 €	250,00 €
Anbauteile	2.700,00 €	280,00 €
Fahrzeugfront, Stoßfänger vorne, gerissen / eingerissen, erneuern + lackieren	590,00 €	60,00 €
linke Seite, Außenspiegel links, fehlt, erneuern	670,00 €	70,00 €
Fahrzeugheck, Stoßfänger hinten, deformiert, erneuern	770,00 €	80,00 €
rechte Seite, Außenspiegel rechts, fehlt, erneuern	670,00 €	70,00 €
Verglasung	1.215,00 €	1.170,00 €
Fahrzeugfront, Frontscheibe, Steinschlag, erneuern	1.160,00 €	1.160,00 €
linke Seite, B-Säule links, Begrenzungsleuchte, beschädigt, erneuern	55,00 €	10,00 €
Lackierung	160,00 €	160,00 €
Innenraum, Einstieg vorne links, Kratzer, Smart Repair	160,00 €	160,00 €

	geschätzte Reparaturkosten (exkl. MwSt.)	Minderwert
Karosserie	22.075,00 €	2.200,00 €
linke Seite, Seitenwand links, Dellen, instandsetzen + lackieren	1.800,00 €	180,00 €
linke Seite, Seitenwand hinten links, deformiert, instandsetzen + lackieren	2.290,00 €	230,00 €
Fahrzeugheck, Ecksäule hinten links, deformiert,instandsetzen+lackieren,Rückleuchte li. gebrochen,erneuern, instandsetzen + lackieren	1.740,00 €	170,00 €
Fahrzeugheck, Heckflügeltür links, deformiert, erneuern + lackieren	2.930,00 €	290,00 €
Fahrzeugheck, Heckflügeltür rechts, deformiert, erneuern + lackieren	2.765,00 €	280,00 €
Fahrzeugheck, Ecksäule hinten rechts, deformiert,instandsetzen+lackieren,Seitenwnd hi.re.deformiert,instandsetzen+lackieren,Schiebetüre re.deformiert,erneuern+lackieren, instandsetzen + lackieren	6.560,00 €	650,00 €
rechte Seite, B-Säule rechts, beschädigt, instandsetzen + lackieren	690,00 €	70,00 €
rechte Seite, Tür vorne rechts, deformiert,erneuern+lackieren,Kotflügel vo.re.deformiert,erneuern+lackieren, erneuern + lackieren	3.300,00 €	330,00 €

Lichtbildanlage

Die Lichtbildanlage enthält 78 Fotos

Dokumentnummer: 1863534

Amtliches Kennzeichen:

Fahrzeugidentifikationsnummer: ZFA25000002V98872



Bild 1: Frontdiagonale links



Bild 2: Heckdiagonale rechts



Bild 3: VIN, Fahrgestellnummer

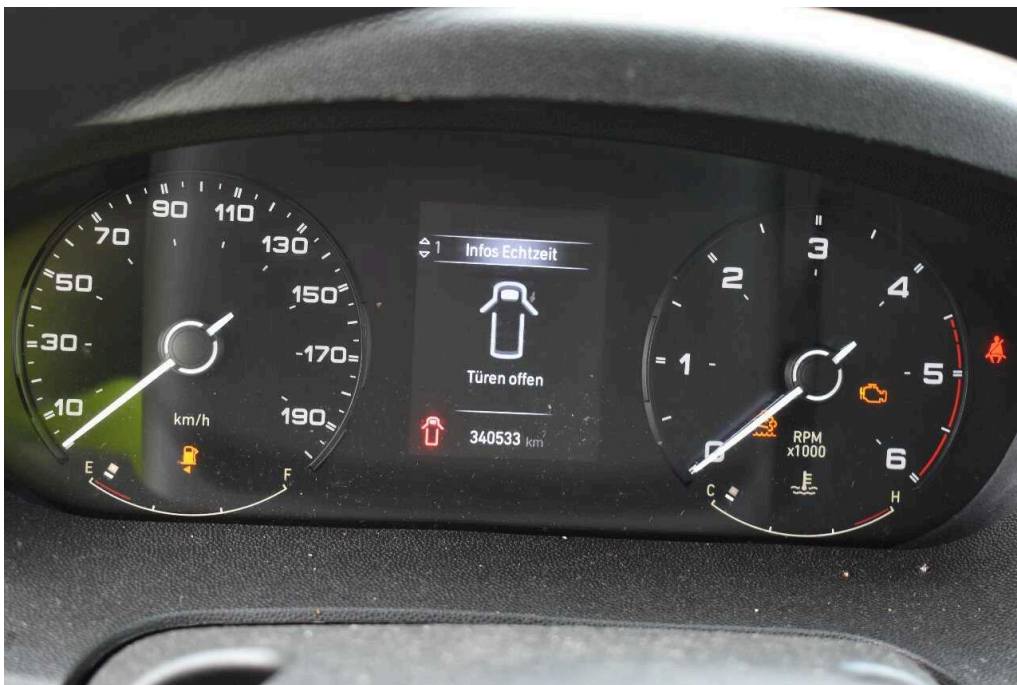


Bild 4: Tacho



Bild 5: Innenraum vorne

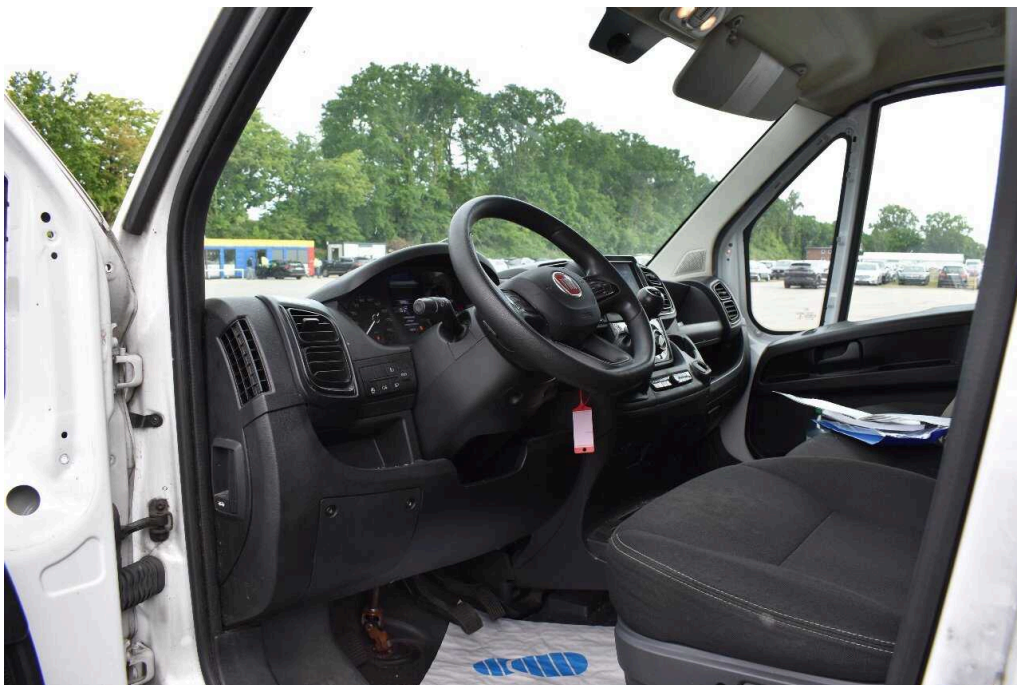


Bild 6: Armaturenbrett



Bild 7: Innenraum hinten



Bild 8: Kofferraum



Bild 9: Dach
Dach



Bild 10: Motorraum



Bild 11: Schlüssel/Borddokumente

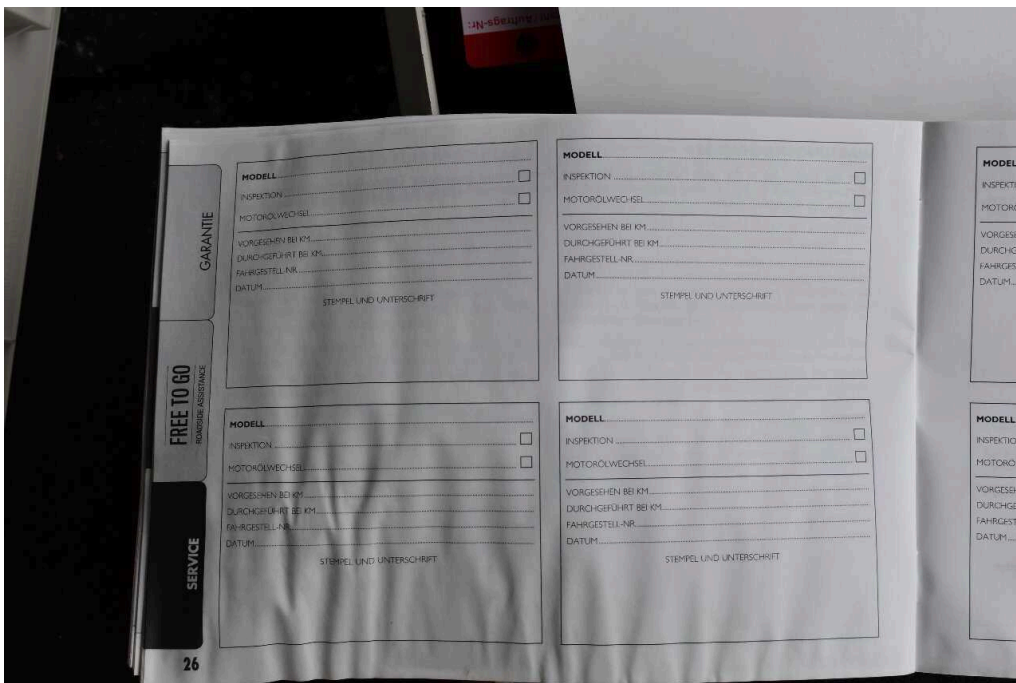


Bild 12: Servicedokumente

Zulassungsbehörde Im Auftrag
Cubuk *Wald*

Zulassungsbehörde Im Auftrag
F. Strömer
Streller

Nur zur Nutzung des Sicherheitscodes im internetbasierten Zulassungsverfahren freilegen. Dokument nur unbeschädigt gültig.

ZFA25000002V98872

GN083163
(Nummer der Zulassungsbescheinigung)

(Fahrzeug-Identifizierungsnummer als Barcode)

D.1	Marke	FIAT	(23) Raum für interne Vermerke des Herstellers	
	Typ	250	HDLNR. 0122042	
D.2	Version	DTNFC	SINC. 295.CGN.8	
	Version	HELPK	FG. 02V98872	
D.3	Herstellerkürzel	FIAT DUCATO		
(2)	Herstellerkürzel	FCA Italy (I)		
(2.1)	Code ex (2)	1727	(2.2) Code zu D.2 mit Fahrzeug	AYF 04256 5
E	Fahrzeug-Identifizierungsnummer	ZFA25000002V98872	(3) Prüfer für Fahrzeug-Identifizierung	1
J	Fahrzeugklasse	N1	(4) Art des Aufbaus	BB
(5)	Bezeichnung der Fahrzeugklasse und des Aufbaus	Fz. z. Gü.bef. b. 3,5 t Van	(24) Diese Bescheinigung wurde für das nebenstehend beschriebene Fahrzeug ausgestellt durch Zulassungsbehörde bzw. Genehmigungsbehörde	
R	Farbe des Fahrzeugs	WEISS	(11) Code zur R	0
P.1	Innenraum in cm ³	2184	P.2 Normleistung in kW P.d. Herstellerwert bei max ¹	103/3500
P.3	Kraftstoffart oder Energiequelle	Diesel	(10) Code ex P.3	0002
K	Nummer der EG-Typgenehmigung oder des Merkmal zur Betriebserlaubnis	e3*2007/46*0044*44	(6) Datum zu K	30.06.2022
(17)	Zusätzliche Vermerke der Zulassungsbehörde:			

FCA GERMANY GmbH
D-65423 RÜSSELSHEIM AM MAIN
24.10.2022
Datum:
Unterschrift: *ppp*

GN083163
0862A0174935
www.pc-team.de

Bild 13: Zulassungsbescheinigung Teil I

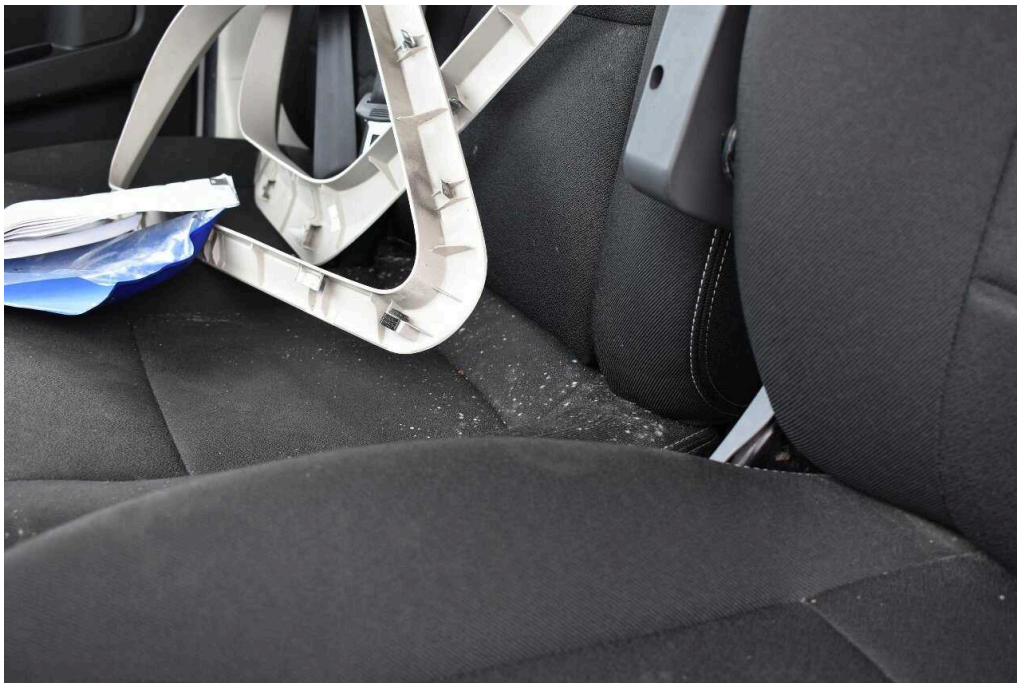


Bild 14
Innenraum Innenraum stark verschimmelt



Bild 15
Innenraum Innenraum stark verschimmelt



Bild 16
Innenraum Innenraum stark verschimmelt



Bild 17
Innenraum Innenraum stark verschimmelt



Bild 18
Innenraum Innenraum stark verschimmelt



Bild 19
Innenraum Innenraum stark verschimmelt



Bild 20
Fahrzeug Motor-Getriebeschaden



Bild 21
Fahrzeugfront Stoßfänger vorne gerissen / eingerissen



Bild 22
Fahrzeugfront Stoßfänger vorne gerissen / eingerissen



Bild 23
Fahrzeugfront Stoßfänger vorne gerissen / eingerissen



Bild 24
Fahrzeugfront Frontscheibe Steinschlag



Bild 25
Fahrzeugfront Frontscheibe Steinschlag



Bild 26
linke Seite Außenspiegel links fehlt



Bild 27
linke Seite Außenspiegel links fehlt



Bild 28
Innenraum Einstieg vorne links Kratzer



Bild 29
Innenraum Einstieg vorne links Kratzer



Bild 30
linke Seite B-Säule links Begrenzungsleuchte beschädigt



Bild 31
linke Seite B-Säule links Begrenzungsleuchte beschädigt



Bild 32
linke Seite Seitenwand links Dellen



Bild 33
linke Seite Seitenwand links Dellen



Bild 34
linke Seite Seitenwand links Dellen



Bild 35
linke Seite Seitenwand links Dellen



Bild 36
linke Seite Seitenwand links Dellen



Bild 37
linke Seite Seitenwand hinten links deformiert

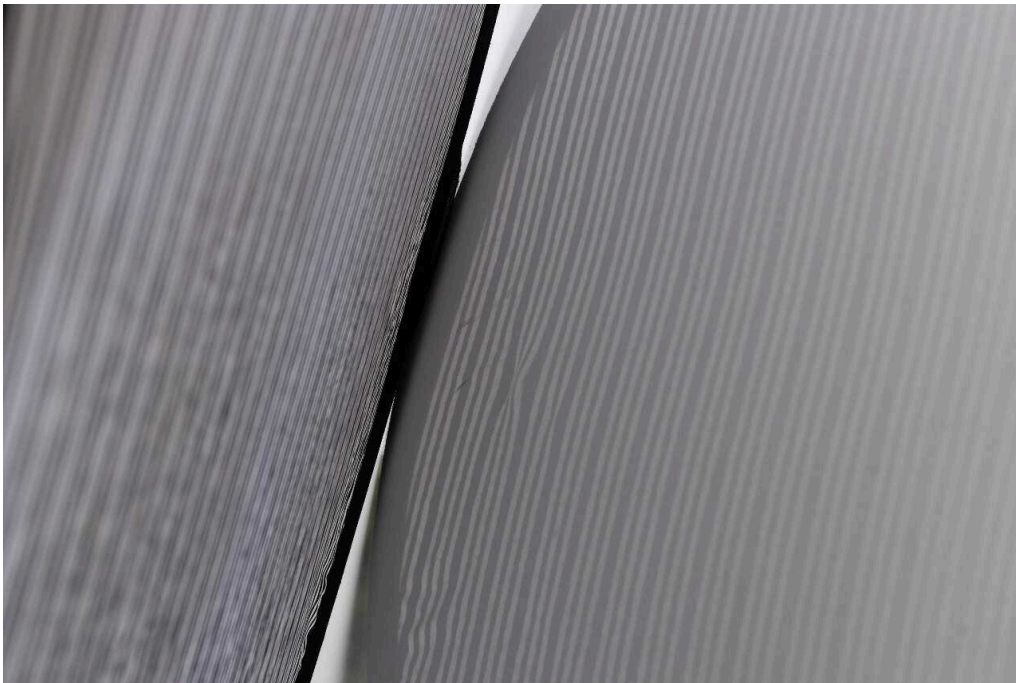


Bild 38
linke Seite Seitenwand hinten links deformiert



Bild 39
linke Seite Seitenwand hinten links deformiert

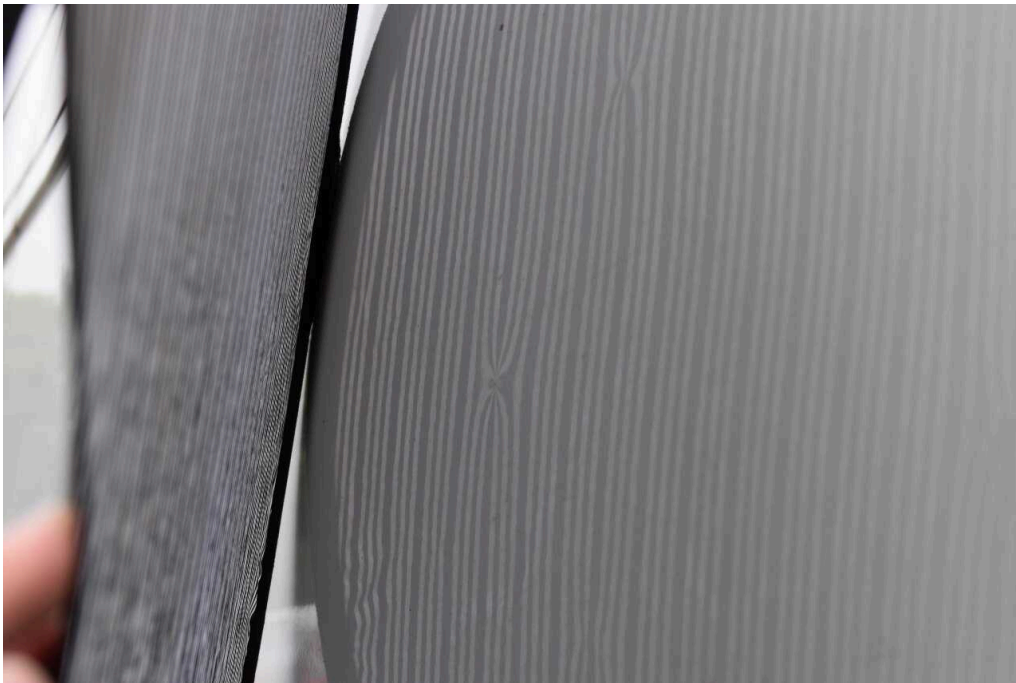


Bild 40
linke Seite Seitenwand hinten links deformiert



Bild 41
linke Seite Seitenwand hinten links deformiert



Bild 42
linke Seite Seitenwand hinten links deformiert

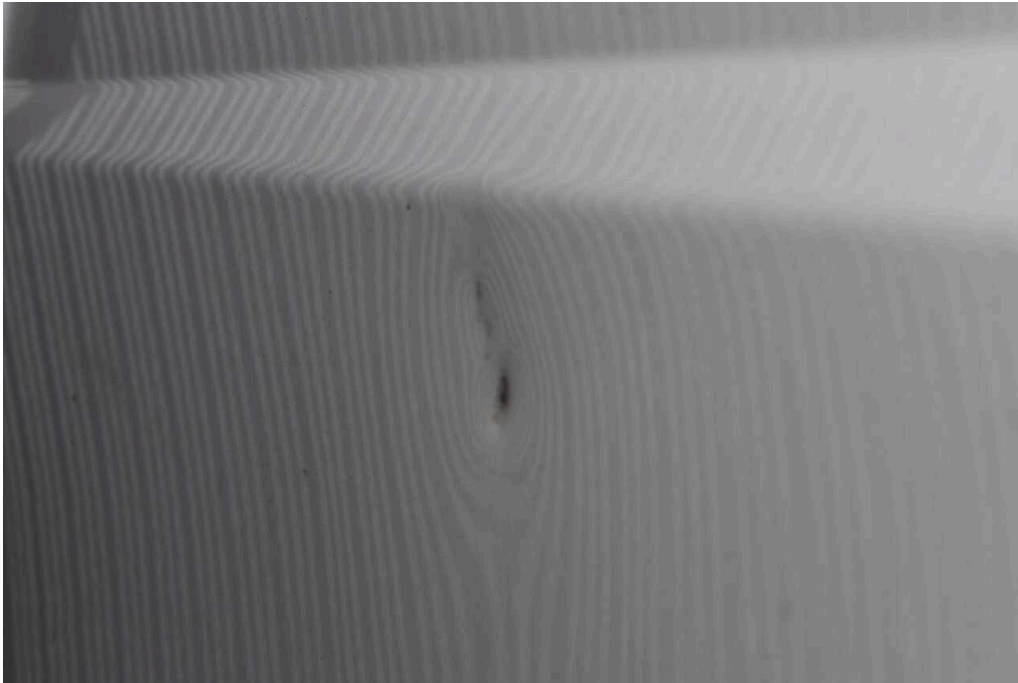


Bild 43
linke Seite Seitenwand hinten links deformiert

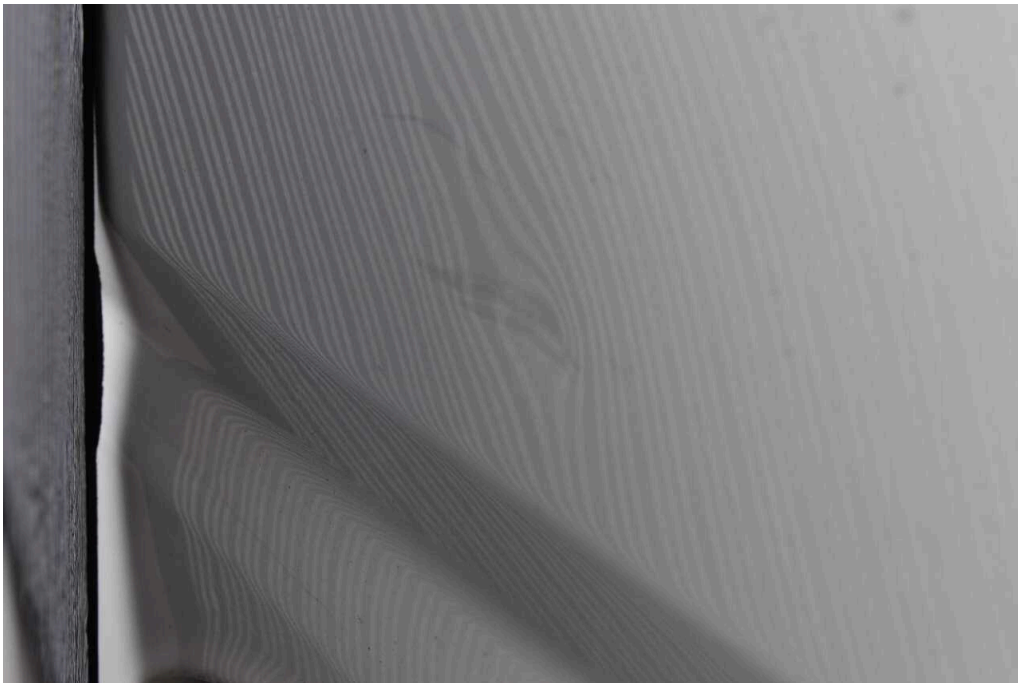


Bild 44
linke Seite Seitenwand hinten links deformiert



Bild 45
Fahrzeugheck Ecksäule hinten links
deformiert, instandsetzen+lackieren, Rückleuchte li. gebrochen, erneuern

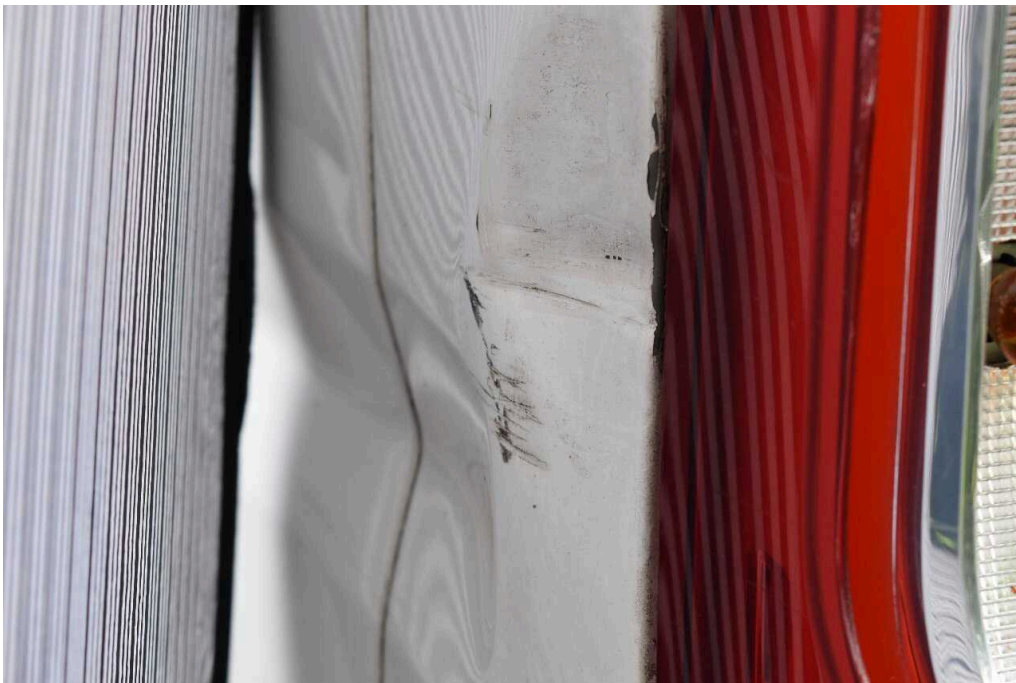


Bild 46
Fahrzeugheck Ecksäule hinten links
deformiert, instandsetzen+lackieren, Rückleuchte li. gebrochen, erneuern



Bild 47
Fahrzeugheck Ecksäule hinten links
deformiert, instandsetzen+lackieren, Rückleuchte li. gebrochen, erneuern

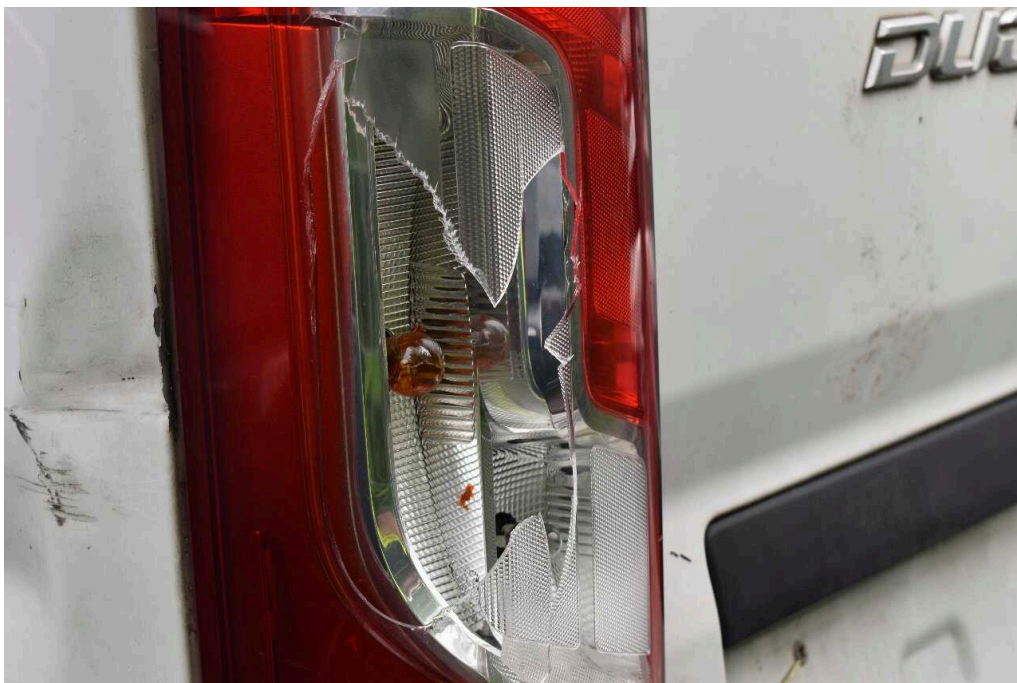


Bild 48
Fahrzeugheck Ecksäule hinten links
deformiert, instandsetzen+lackieren, Rückleuchte li. gebrochen, erneuern



Bild 49
Fahrzeugheck Stoßfänger hinten deformiert



Bild 50
Fahrzeugheck Stoßfänger hinten deformiert



Bild 51
Fahrzeugheck Stoßfänger hinten deformiert



Bild 52
Fahrzeugheck Stoßfänger hinten deformiert



Bild 53
Fahrzeugheck Heckflügeltür links deformiert

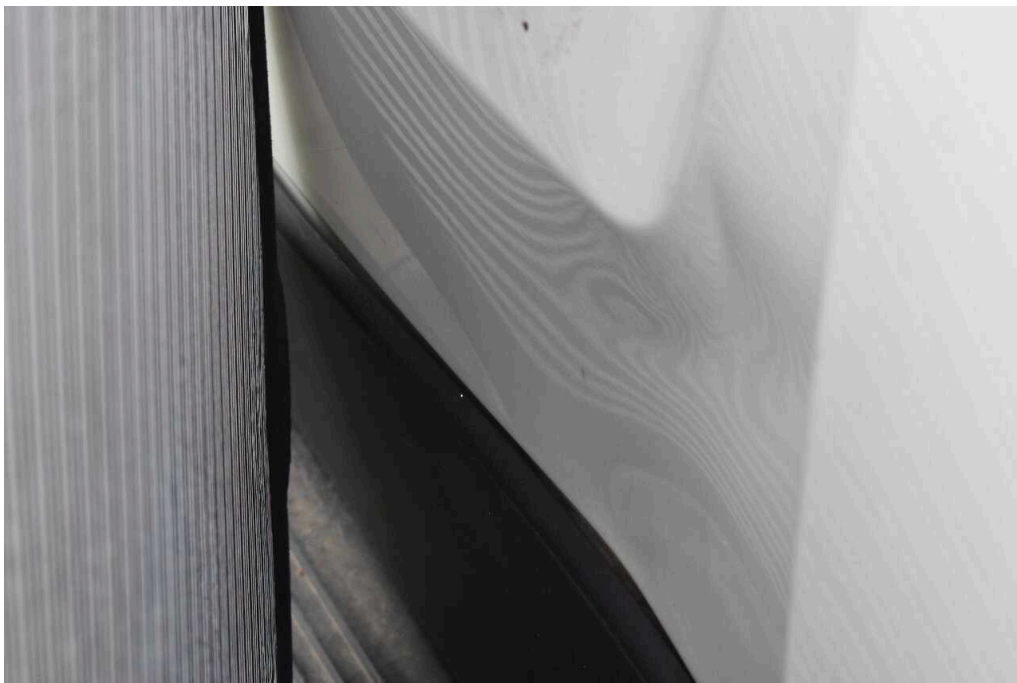


Bild 54
Fahrzeugheck Heckflügeltür links deformiert



Bild 55
Fahrzeugheck Heckflügeltür links deformiert



Bild 56
Fahrzeugheck Heckflügeltür rechts deformiert



Bild 57
Fahrzeugheck Heckflügeltür rechts deformiert



Bild 58
Fahrzeugheck Ecksäule hinten rechts
deformiert, instandsetzen+lackieren, Seitenwand
hi.re.deformiert, instandsetzen+lackieren, Schiebetüre
re.deformiert, erneuern+lackieren



Bild 59
Fahrzeugheck Ecksäule hinten rechts
deformiert, instandsetzen+lackieren, Seitenwand
hi.re.deformiert, instandsetzen+lackieren, Schiebetüre
re.deformiert, erneuern+lackieren



Bild 60
Fahrzeugheck Ecksäule hinten rechts
deformiert, instandsetzen+lackieren, Seitenwand
hi.re.deformiert, instandsetzen+lackieren, Schiebetüre
re.deformiert, erneuern+lackieren

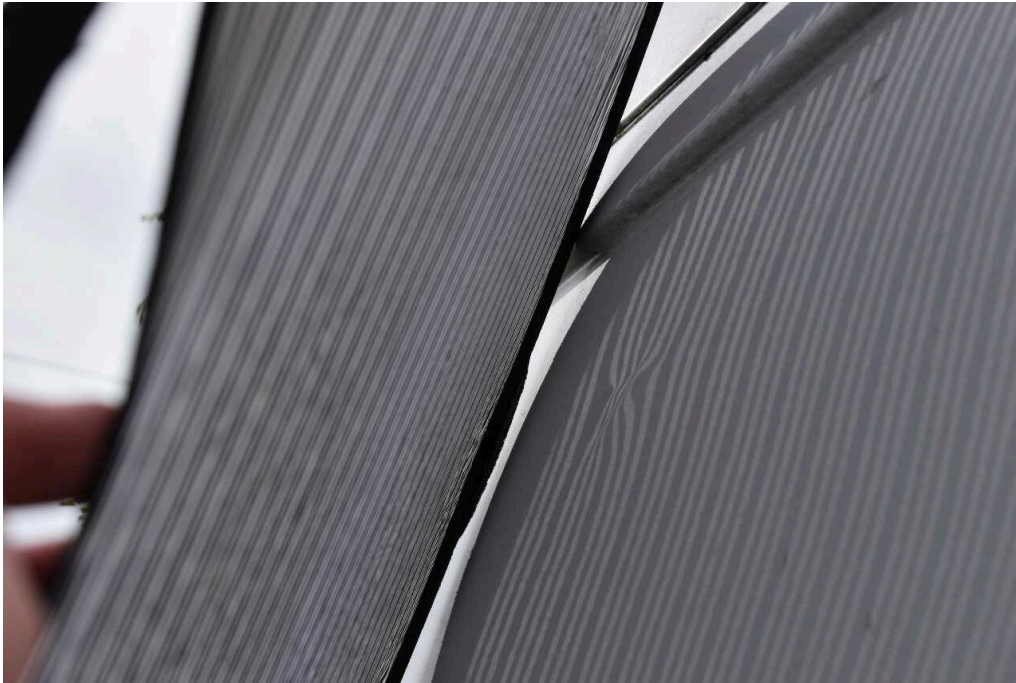


Bild 61
Fahrzeugheck Ecksäule hinten rechts
deformiert, instandsetzen+lackieren, Seitenwand
hi.re.deformiert, instandsetzen+lackieren, Schiebetüre
re.deformiert, erneuern+lackieren

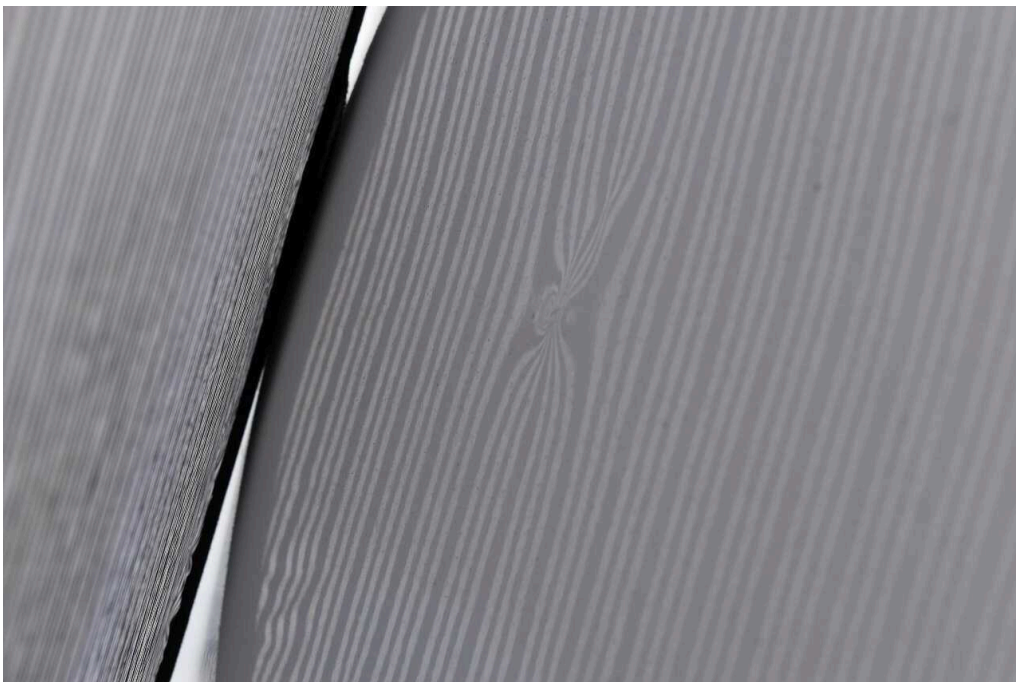


Bild 62
Fahrzeugheck Ecksäule hinten rechts
deformiert, instandsetzen+lackieren, Seitenwand
hi.re.deformiert, instandsetzen+lackieren, Schiebetüre
re.deformiert, erneuern+lackieren



Bild 63
Fahrzeugheck Ecksäule hinten rechts
deformiert, instandsetzen+lackieren, Seitenwand
hi.re.deformiert, instandsetzen+lackieren, Schiebetüre
re.deformiert, erneuern+lackieren

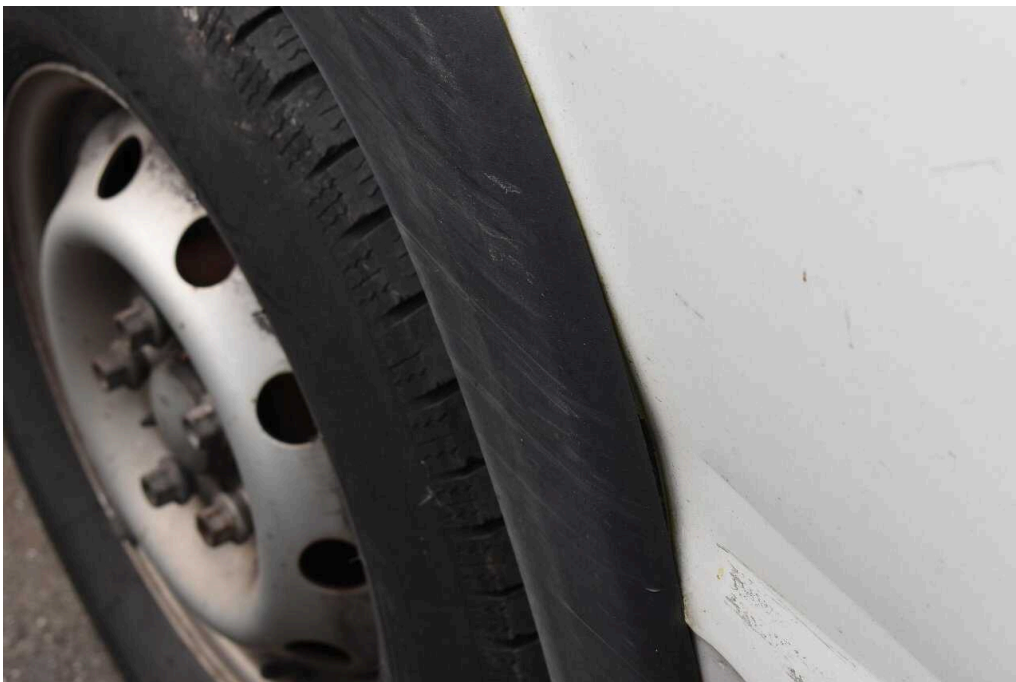


Bild 64
Fahrzeugheck Ecksäule hinten rechts
deformiert, instandsetzen+lackieren, Seitenwand
hi.re.deformiert, instandsetzen+lackieren, Schiebetüre
re.deformiert, erneuern+lackieren



Bild 65
Fahrzeugheck Ecksäule hinten rechts
deformiert, instandsetzen+lackieren, Seitenwand
hi. re. deformiert, instandsetzen+lackieren, Schiebetüre
re. deformiert, erneuern+lackieren



Bild 66
Fahrzeugheck Ecksäule hinten rechts
deformiert, instandsetzen+lackieren, Seitenwand
hi. re. deformiert, instandsetzen+lackieren, Schiebetüre
re. deformiert, erneuern+lackieren



Bild 67
Fahrzeugheck Ecksäule hinten rechts
deformiert, instandsetzen+lackieren, Seitenwand
hi.re.deformiert, instandsetzen+lackieren, Schiebetüre
re.deformiert, erneuern+lackieren



Bild 68
Fahrzeugheck Ecksäule hinten rechts
deformiert, instandsetzen+lackieren, Seitenwand
hi.re.deformiert, instandsetzen+lackieren, Schiebetüre
re.deformiert, erneuern+lackieren



Bild 69
Fahrzeugheck Ecksäule hinten rechts
deformiert, instandsetzen+lackieren, Seitenwand
hi.re.deformiert, instandsetzen+lackieren, Schiebetüre
re.deformiert, erneuern+lackieren



Bild 70
Fahrzeugheck Ecksäule hinten rechts
deformiert, instandsetzen+lackieren, Seitenwand
hi.re.deformiert, instandsetzen+lackieren, Schiebetüre
re.deformiert, erneuern+lackieren



Bild 71
rechte Seite B-Säule rechts beschädigt



Bild 72
rechte Seite B-Säule rechts beschädigt



Bild 73
rechte Seite Außenspiegel rechts fehlt



Bild 74
rechte Seite Außenspiegel rechts fehlt



Bild 75
rechte Seite Tür vorne rechts deformiert,erneuern+lackieren,Kotflügel
vo.re.deformiert,erneuern+lackieren



Bild 76
rechte Seite Tür vorne rechts deformiert,erneuern+lackieren,Kotflügel
vo.re.deformiert,erneuern+lackieren



Bild 77
rechte Seite Tür vorne rechts deformiert,erneuern+lackieren,Kotflügel
vo.re.deformiert,erneuern+lackieren



Bild 78
rechte Seite Tür vorne rechts deformiert,erneuern+lackieren,Kotflügel
vo.re.deformiert,erneuern+lackieren