

Lynk & Co 01

Informazioni Veicolo

Marca:	Lynk & Co	Targa:	
Cambio:		Colore esterno:	Nero
Modello:	01	N. Telaio:	L6TCX2E75NE012442
Carburante:	Ibrido plug-in	Potenza:	
Versione:		Data di immatricolazione	05/10/2022
Chilometraggio:	39561 km	Numero di porte:	5

Riepilogo dei danni

Davanti	(3)
Destra	(2)
Dietro/posteriore	(5)
Interni	(2)
Ruote	(8)
Sinistra	(4)
Tetto e altri	(3)

Immagini commerciali





Opzioni secondo l'ispettore

Telecamera con vista posteriore

sì Tetto apribile elettrico

sì Tetto panoramico

sì

Danni

Carrozzeria/Corpo

Senza danni

Nessuna riparazione

Tetto e altri



Cavetto di ricarica (normale)

Mancanza
Sostituire
Dietro/posteriore

**Cerchio in lega ant. Dx**

Graffiature
PRM
Ruote

**Cerchio in lega post. Dx**

Graffiature
Riparare / sostituire (somma forfettaria)
Ruote

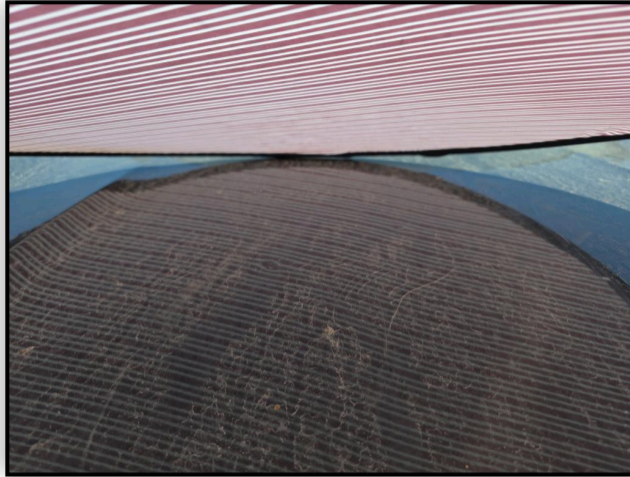
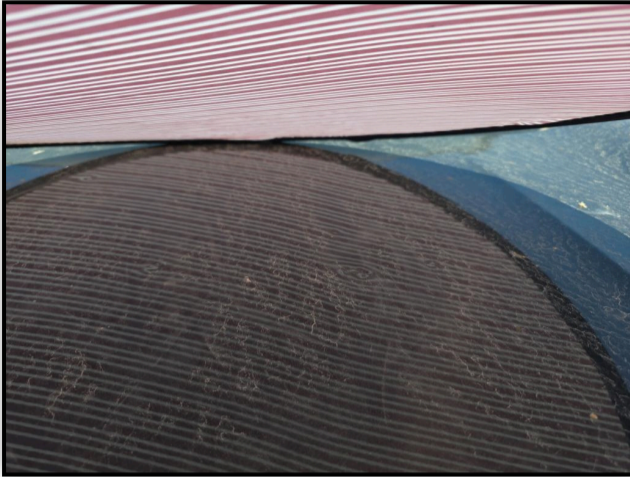
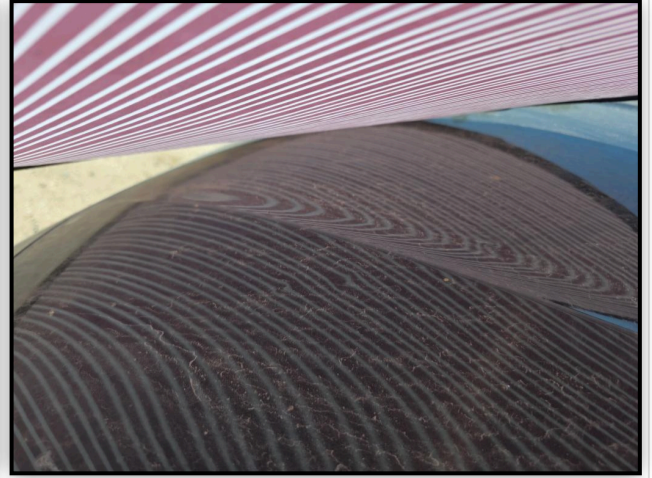
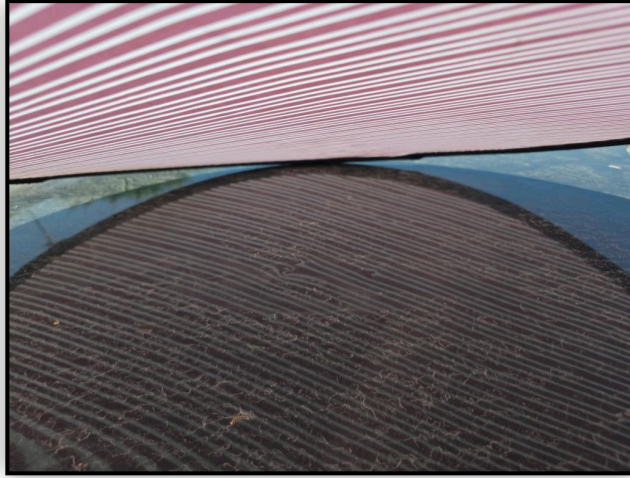
**Cerchio in lega post. Sx**

Graffiature
Riparare / sostituire (somma forfettaria)
Ruote



Cofano anteriore

Danni da grandine
Riparare e dipingere
Davanti



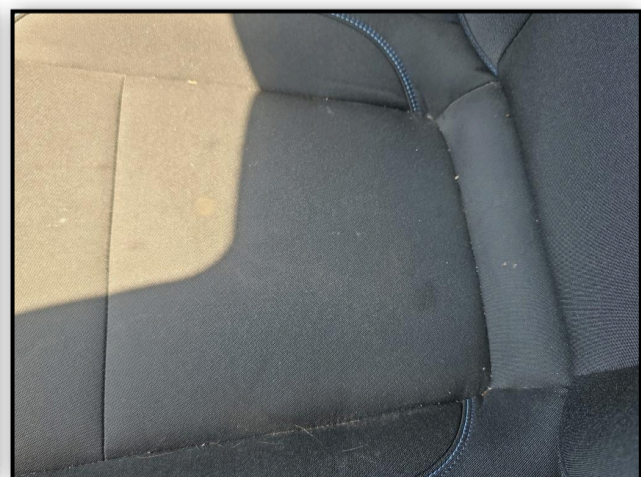
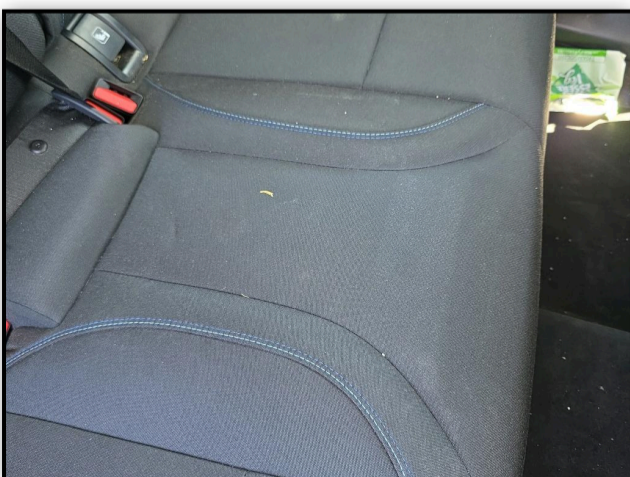
Fanale post. parte est. Sx

Graffiature
Sostituire
Dietro/posteriore



Interno veicolo

Sporco
Pulire
Interni



Kit di riparazione pneumatici

Mancanza

Riparare / sostituire (somma forfettaria)

Dietro/posteriore

**Modanatura arco passaruota post. Dx**

Graffiature

Sostituire

Ruote

**Modanatura paraurti Post.**

Graffiature

PRM

Dietro/posteriore

**Montante tetto dx**

Danni da grandine

Riparare e dipingere

Destra



Montante tetto sx

Danni da grandine
Riparare e dipingere
Sinistra



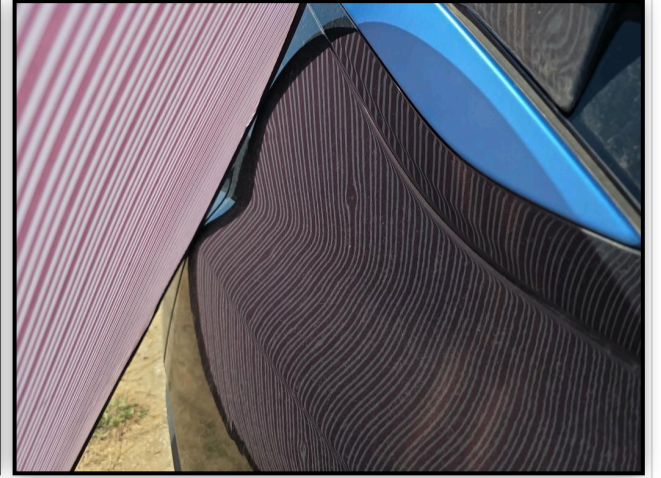
Parafango ant. Sx

Ammaccatura e graffio
Riparare e dipingere
Sinistra



Parafango post. Sx

Danni da grandine
Riparare e dipingere
Sinistra

**Paraurti ant.**

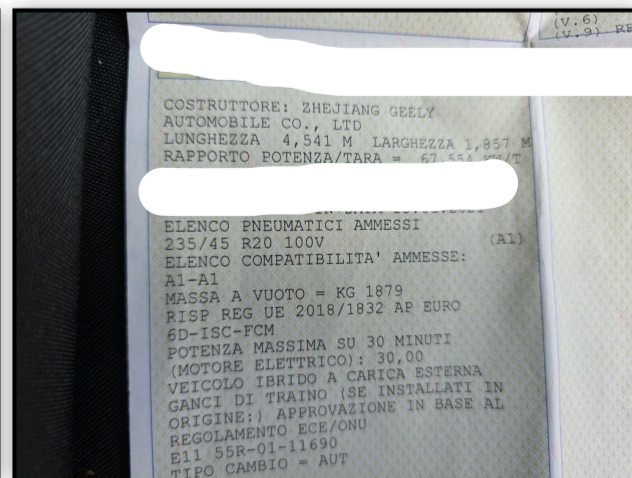
Graffiature
Verniciatura
Davanti

**Paraurti post.**

Graffiature
Verniciatura
Dietro/posteriore

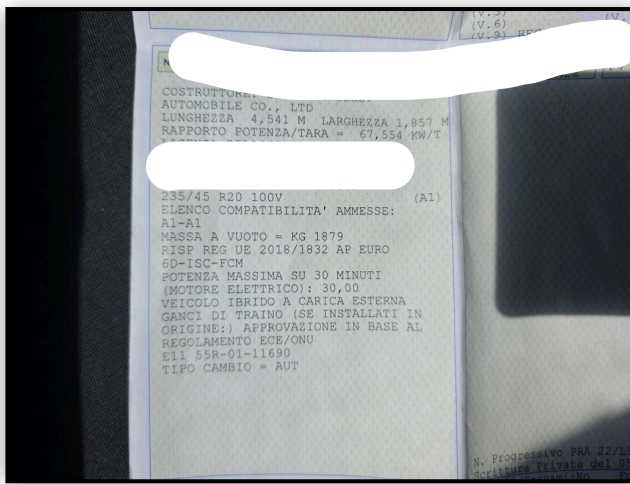
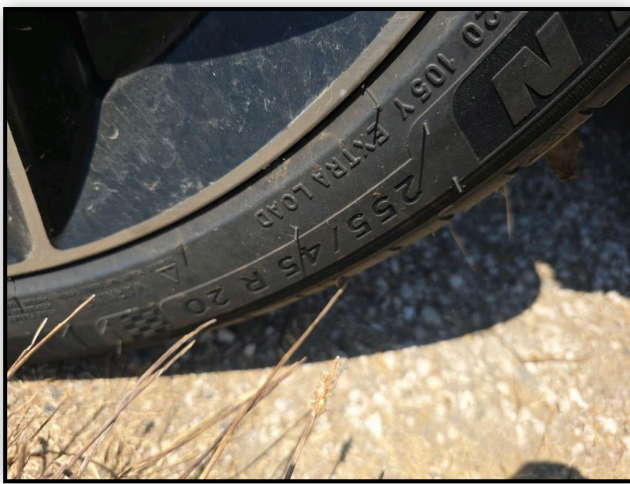
**Pneumatico ant. Dx**

2° pneumatico dell'asse
Sostituire
Ruote



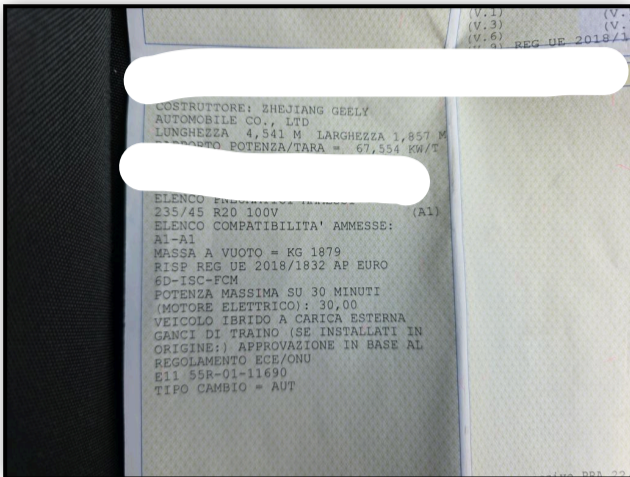
Pneumatico ant. Sx

2° pneumatico dell'asse
Sostituire
Ruote



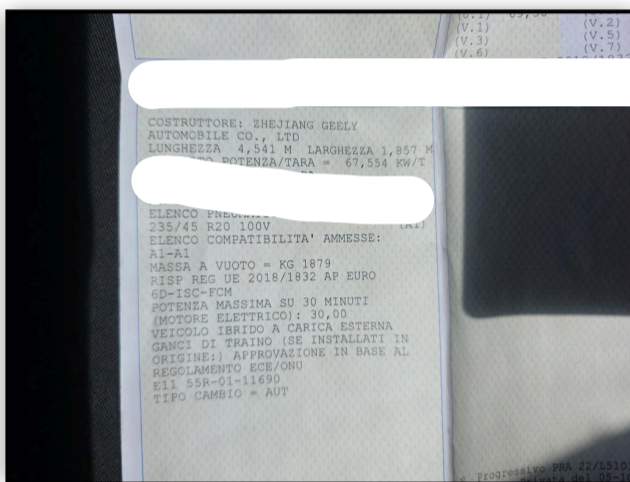
Pneumatico post. Dx

2° pneumatico dell'asse
Sostituire
Ruote



Pneumatico post. Sx

2° pneumatico dell'asse
Sostituire
Ruote



Porta ant. Dx

Scheggiatura da pietrisco
PRM
Destra



Porta ant. Sx

Danni da grandine
Riparare e dipingere
Sinistra



Spia accesa

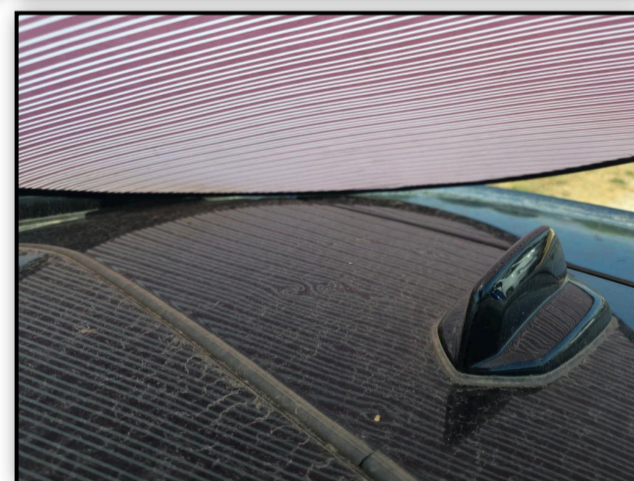
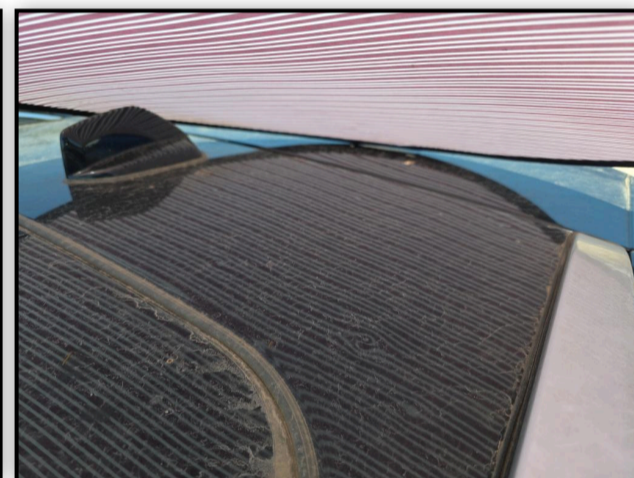
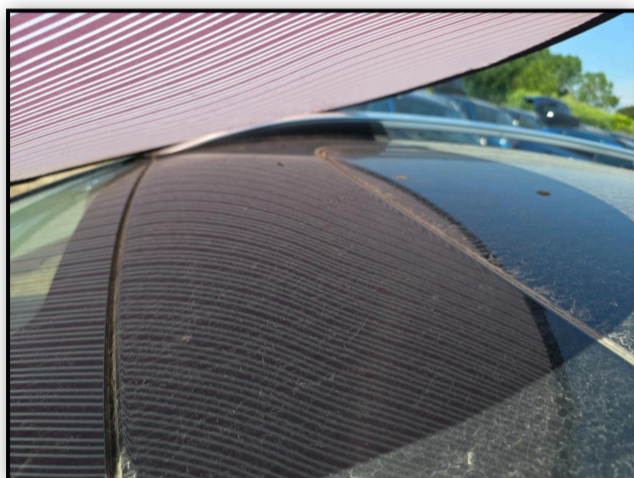
Spia lampeggiante
Controllo/Controllare
Interni

**Spoiler paraurti ant.**

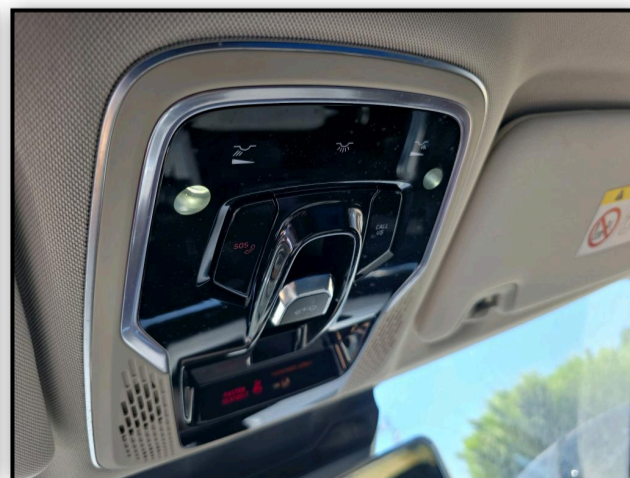
Graffiature
Verniciatura
Davanti

**Tetto**

Danni da grandine
Riparare e dipingere
Tetto e altri

**Tettuccio apribile (elettrico)**

Non funziona (bene)
Controllo/Controllare
Tetto e altri



Pneumatici

Davanti Sinistra

Estate

In lega

255/45/20/105/Y

Michelin

7,0 mm

Davanti Destra

Estate

In lega

255/45/20/105/Y

Michelin

7,0 mm

Dietro Sinistra

Estate

In lega

255/45/20/105/Y

Michelin

7,0 mm

Dietro Destra

Estate

In lega

255/45/20/105/Y

Michelin

7,0 mm

Controllo

Categoria	Berlina Cerchi	In lega
Colore Carrozzeria	Nero Copribagagli	sì
Libretto di circolazione	sì Libretto di circolazione	Originale
Libretto di manutenzione	No Livello carburante	0
Motore funzionante	sì Numero di cavetti di ricarica (normale)	0
Numero di cavetti di ricarica (ricarica rapida)	1 Numero di chiavi totali	3
Numero di poggiateste rimuovibili	3 Numero di porte	5
Numero di posti	5 Tipo di vernice	metallico

Informazioni sul contenuto e sulla portata del rapporto di ispezione:

- La valutazione si basa sugli standard di vendita specificati dal cliente.
- I danni da usura accettabili secondo gli standard di vendita non sono sempre documentati in questo report.
- I metodi di riparazione specificati e/o i tempi di riparazione sono stati determinati considerando i moderni metodi di riparazione industriale.
- La stima dei costi di riparazione per i singoli ripristini, deve essere effettuata dall'Agente acquirente, che ne è responsabile.
- La perizia è stata effettuata in condizioni di assenza di smontaggio. Macadam non può essere ritenuta responsabile per eventuali informazioni mancanti. Per ulteriori informazioni, contattare il venditore.