



# Zustandsbericht

- Protokoll der Fahrzeugbewertung -

Berichts-Nr: 9607749  
vom: 05.12.2025

## » Übersicht

**Auftrags-Nr:** 1002210356  
**Besichtigt am:** 05.12.2025 11:44  
**Berichts-Nr:** 9607749  
**FIN:** WVGZZZ5N7RW041737



Fahrzeugansicht - diagonal vorne links



Fahrzeugansicht - diagonal hinten rechts



Innenraum - Cockpit mit Laufleistung



# Zustandsbericht

- Protokoll der Fahrzeugbewertung -

Berichts-Nr: 9607749  
vom: 05.12.2025

## » Fahrzeugdaten

<b>Fahrzeugkategorie:</b>	Personenkraftwagen
<b>Fahrzeugart:</b>	SUV
<b>Hersteller:</b>	Volkswagen
<b>Modell:</b>	Tiguan
<b>HSN / TSN:</b>	0603 / BZG
<b>Erstzulassungsdatum:</b>	01.12.2023
<b>Laufleistung:</b>	19.330 km
<b>Nachweis Kilometerstand:</b>	
<b>Farbe:</b>	Pure White
<b>Farbe Dach:</b>	Pure White
<b>Antriebsart:</b>	Frontantrieb
<b>Motorisierung/Kraftstoff:</b>	Diesel
<b>Hubraum:</b>	2.000 ccm
<b>Leistung:</b>	110 kW (150 PS)
<b>Fahrzeuglänge:</b>	
<b>Fahrzeughöhe:</b>	
<b>Fahrzeugbreite:</b>	
<b>Zulässiges Gesamtgewicht:</b>	
<b>Radstand:</b>	
<b>Anzahl Achsen:</b>	2
<b>Zylinder:</b>	4
<b>Schadstoffklasse:</b>	Euro 6
<b>Anzahl Türen:</b>	4
<b>Anzahl Sitze:</b>	5
<b>Getriebe:</b>	Automatik 7-Gang
<b>Polsterart:</b>	Stoff
<b>Interieurfarbe:</b>	Grau - Titanschwarz - Flintgrau/ Titanschwarz/Schwarz/Titanschwarz
<b>Anzahl vorhandene Schlüssel:</b>	2

## » Dokumente & Wartung

<b>Nächste HU:</b>	12.2026
<b>Zulassungsbescheinigung (ZBT1 Original) vorhanden:</b>	Ja
<b>Zulassungsbescheinigung entgegengenommen:</b>	Ja
<b>Kennzeichen entgegengenommen:</b>	Beide
<b>Wartungsheft:</b>	Digital
<b>Wartungsnachweis:</b>	Nicht prüfbar
<b>Datum der letzten Wartung:</b>	
<b>Km-Stand bei letzter Wartung:</b>	
<b>Restlauf bis Service:</b>	385 Tag(e)



# Zustandsbericht

Berichts-Nr: 9607749  
vom: 05.12.2025

- Protokoll der Fahrzeugbewertung -

## » Fahrzeugausstattung

12-V-Steckdose an der Mittelkonsole hinten und im Gepäckraum	Dämpfung hinten,Basis 1
2 LED-Leseleuchten vorn und 2 hinten	Dämpfung vorn
2 USB-C-Schnittstellen vorn, Ladeleistung bis zu 45 W	Dekoreinlagen "Carbon Grey" für Instrumententafel und Türverkleidungen vorn
230-V-Steckdose im Gepäckraum	Digital Cockpit Pro, mehrfarbig, verschiedene Info-Profile wählbar
3 Kopfstützen hinten	Digitaler Radioempfang DAB+
4 Leichtmetallräder "Valencia" 8,5 J x 19	Diversity-Antenne für FM-Empfang
4-Zylinder-Dieselmotor 2,0 l	Doppelkupplungsgetriebe DQ381
4-Zylinder-Dieselmotor 2,0 l TDI, 110 kW	Doppelton-Signalhorn
7-Gang-Automatikgetriebe oder DSG Beachtung: Fam. EDF	Drehstromgenerator 140 A
8 Lautsprecher	Dreipunkt-Automatiksicherheitsgurt für mittleren Rücksitzplatz
Abdeckungen für Leichtmetallräder	Dreipunkt-Automatiksicherheitsgurte mit Gurtstraffer für die äußeren Rücksitzplätze
Abgasendrohr hinten (Standard)	Dreipunkt-Automatiksicherheitsgurte vornmit Höheneinstellung und Gurtstraffer
Abgasnorm EU6 AP	Einparkhilfe - Warnsignale bei Hindernissen im Front- und Heckbereich
Ablagefächer in der Dachkonsole	Einstiegsleisten vorn in Aluminium, mit "R-Line"-Logo
Airbag für Fahrer und Beifahrer, mit Beifahrerairbag-Deaktivierung, inkl. Knie-Airbag auf der Fahrerseite	Elektrische Luftzusatzheizung
Airstop®-Reifen 255/45 R 19, rollwiderstandsoptimiert	Elektronische Parkbremse inkl. Auto-Hold-Funktion
Ambientebeleuchtung 30-farbig	Elektronisches Stabilisierungsprogramm mit Gegenlenkunterstützung, ABS, ASR, EDS, MSR und Spannungstabilisierung
Anhängevorrichtung anklappbar, mit elektrischer Entriegelung	Entfall des Schriftzugs für die Motorbezeichnung auf der Gepäckraumklappe
App-Connect Wireless für Apple CarPlay und Android Auto	Entfall Tire Mobility Set
Auslieferung "Autostadt Wolfsburg"	Entriegelung Heckklappe/Deckel hinten von außen
Auslieferung auf Winterködern	Fahrassistent "Travel Assist" und Spurhalteassistent "Lane Assist"
Außen-Sound Standard	Fahrlichtschaltung automatisch, mit LED-Tagfahrlicht sowie "Coming home"- und "Leaving home"-Funktion
Außenspiegel auf Fahrerseite asphärisch	Fahrzeuge mit besonderen Produktaufwertungsmaßnahmen
Außenspiegel elektrisch einstell- und beheizbar	Fahrzeugklassen-Differenzierung -550-
Außenspiegel rechts, konvex	Federbereich 12 nur Einbausteuerung keine Bedarfsprognose
Außenspiegelgehäuse und Türgriffe in Wagenfarbe	Fernentriegelung für Rücksitzlehne
Automatische Distanzregelung ACC "stop & go", mit Geschwindigkeitsbegrenzer	Fernlichtassistent "Light Assist"
Batterie 420A (70Ah)	Fertigungsablauf Standard
Batterie/Generator Kapazität Standard	Frontantrieb
Bauteilesatz ohne länderspezifische Bauvorschrift	Frontscheibe in Verbundsicherheitsglas, wärme- und geräuschkämmend
Beifahrersitzlehne komplett umklappbar	Fußgängererkennung
Betriebserlaubnis Nachtrag	Gepäckraumbeleuchtung zusätzlich, herausnehmbar und als Taschenlampe nutzbar
Bordliteratur in Deutsch (Deutschland)	Gepäckraumboden in 2 Stufen höheneinstellbar
Bordwerkzeug und Wagenheber	Gewichtsbereich 14 nur Einbausteuerung keine Bedarfsprognose
Cargo-Paket	Heckspoiler im "R"-Styling
Chrom-Applikationen an Spiegeleinstell-, Fensterheberschaltern, Türzuziehgriffen; Türinnenbetätigung in Chrom matt	Innenspiegel automatisch abblendend
Chromleisten an den Seitenfenstern	
Dachhimmel schwarz	
Dachreling schwarz	



# Zustandsbericht

Berichts-Nr: 9607749  
vom: 05.12.2025

- Protokoll der Fahrzeugbewertung -

ISOFIX-Halteösen zur Befestigung von 2 Kindersitzen auf den Rücksitzen, auch für i-Size-Kindersitze	Ohne Head-Up Display
Kältemittel R1234yf	Ohne Klappstisch an Vordersitzlehne
Kein Sonderfahrzeug, Standard-Ausführung	Ohne Ladekabel
Keine Aktionsausführung	Ohne Mode3 Ladekabel
Kennzeichenbeleuchtung in LED-Technik	Ohne Nebelscheinwerfer
Klimaanlage "Air Care Climatronic" mit Aktiv-Kombifilter, Bedienelementen hinten und 3-Zonen-Temperaturregelung	Ohne Scheinwerferreinigungsanlage
Kombi-Instrument mit elektronischem Tachometer, Kilometer- und Tageskilometerzähler, Drehzahlmesser	Ohne Sitzbelüftung/Massagesitze
Kopfairbagsystem für Front- und Fondpassagiere inkl. Seitenairbags vorn	Ohne Sprachsteuerung
Kraftstoffsystem Diesel	Ohne Spurwechselassistent
Kurzheck	Ohne Trennwand
Landesverkaufsprogramm Deutschland	Ohne Überführungsausrüstung
LED-Scheinwerfer	Ohne Verkehrszeichenerkennung
LED-Scheinwerfer anstelle der serienmäßigen LED-Matrix-Scheinwerfer	Ohne zus. Triebwerks-Unterschutz
Lendenwirbelstützen vorn	Ohne Zusatz-/Standheizung
Leuchte im Fußraum vorn	Online-Dienst, mit OCU, mit Head Unit Codierung, ohne WFS-Verbund
Leuchtweitenregulierung	Pedale und Fußstütze in Edelstahl gebürstet
Linkslenker	Proaktives Insassenschutzsystem in Verbindung mit "Front Assist"
Make-up-Spiegel beleuchtet in den Sonnenblenden	Radio
Mittelarmlehne vorn höhen- und längseinstellbar, mit Ablagebox und Ausströmern hinten	Radschrauben Standard
Müdigkeitserkennung	Radstand
Multifunktionskamera	Rechtsverkehr
Multifunktions-Sportlenker in Leder, beheizbar, mit Touch-Bedienung und Schaltwippen	Regensensor
Nebelschlussleuchte	Regionscode " ECE " für Radio
Nicht Heissland	Reifen ohne Festlegung der Reifenmarke
Nichtraucherausführung - Ablagefach und 12-V-Steckdose vorn	Reifenkontrollanzeige
Normal-Lackierung	R-Line Ausstattung
Notbremsassistent "Front Assist" (für automatische Distanzregelung ACC bis 210 km/h)	Rückfahrkamera "Rear View"
Notruf-Service, Laufzeit 10 Jahre ab Erstausslieferung, Voraussetzung: Verfügbarkeit benötigter Mobilfunknetze	Rückleuchten
Ohne 2. Batterie	Rücksitzbank asymmetrisch teilbar; längs verschieb- und klappbar; mit Durchlademöglichkeit und Mittelarmlehne
Ohne Aktivkohlebehälter mit SCR	Schalthebelknauf in Leder
Ohne alternativ-Antriebssystem	Scheibenbremsen hinten
Ohne Aufkleber und Embleme	Scheibenbremsen vorn
Ohne Berg-Anfahr/ Abfahrhilfe/ Komfort- fahrhilfe	Scheibenwaschdüsen vorn automatisch beheizt
Ohne besondere Karosseriemaßnahmen	Schubladen unter den Vordersitzen
Ohne Dynamic Drive Control	Seitenscheiben hinten und Heckscheibe abgedunkelt
Ohne ECO-Funktion	Serienkraftstoff-Erstbefüllung
Ohne Elektrische Lenksäulenverriegelung (ELV)	Serviceanzeige 30000 km oder 2 Jahre ( flexibel )
Ohne Elektromotor ( Hybrid )	Servolenkung elektromechanisch, geschwindigkeitsabhängig geregelt
Ohne Feuerlöscher	Sicherheitsoptimierte Kopfstützen vorn, längs- und höheneinstellbar
Ohne Gepäck-Spinne/Netz/Tasche	Sitzmittelbahnen der Vordersitze und der äußeren Rücksitzplätze in Stoff "R-Line", -innenwangen in "ArtVelours"
	Spezielles Typschild für EG für M1-Pkw



# Zustandsbericht

- Protokoll der Fahrzeugbewertung -

Berichts-Nr: 9607749  
vom: 05.12.2025

Stabilisator hinten  
Stabilisator vorn  
Standard-Klimazonen  
Start-Stopp-System mit Bremsenergie-Rückgewinnung  
Stoßfänger in Wagenfarbe, im "R-Line"-Styling, mit Design-Elementen in Chrom  
Telefonschnittstelle  
Textilfußmatten vorn und hinten mit Ziernähten in Grau  
Top-Komfortsitze vorn  
Trägerfrequenz 433,92 bis 434,42 MHz  
Transportschutzfolie (Mindestschutz) mit zus. Transportschutzmaßnahmen  
Tür und Seitenverkleidung Schaumfolie, Insert in Kunstleder  
Typrüfstand Deutschland  
Variante Grundausstattung  
Verbandtasche, Warndreieck und Warnweste  
Volldach  
Vorbereitet für "We Connect" und "We Connect Plus" oder "VW Connect" und "VW Connect Plus"  
Vorbereitet für spätere Freischaltung: Navigationsfunktion "Discover Media" inkl. "Streaming & Internet"  
Vordersitze beheizbar  
Vordersitze mit Höheneinstellung  
Warnleuchte für Waschwasserstand  
Warnton und -leuchte für nicht angelegte Gurte vorn und hinten  
Wartungsintervallverlängerung  
Wegfahrsperre elektronisch  
Winterräder "Montana" (zusätzlich), 4 Leichtmetallräder 7 J x 17, AirStop®-Winterreifen 215/65 R 17 H  
Winterräder "Montana" (zusätzlich), 4 Leichtmetallräder 7 J x 17, AirStop®-Winterreifen 215/65 R 17 H  
Zentralverriegelung ohne Safe-Sicherung, mit Funkfernbedienung und 2 Funkklappschlüsseln



# Zustandsbericht

- Protokoll der Fahrzeugbewertung -

Berichts-Nr: 9607749  
vom: 05.12.2025

## » Bereifung

### MONTIERTE BEREIFUNG

Hersteller	Ort	Position	Typ	Felge	Dimension	Profiltiefe
Pirelli	Vorne	Links	Winter	Aluminium	215/65 R 17 99 H	4,0 mm
Pirelli	Vorne	Rechts	Winter	Aluminium	215/65 R 17 99 H	4,0 mm
Pirelli	Hinten	Links	Winter	Aluminium	215/65 R 17 99 H	5,0 mm
Pirelli	Hinten	Rechts	Winter	Aluminium	215/65 R 17 99 H	5,0 mm

Reifen zulässig: Ja

Reifen verkehrssicher: Ja

### ZUSÄTZLICHE BEREIFUNG

Hersteller	Ort	Position	Typ	Felge	Dimension	Profiltiefe
Pirelli			Sommer	Aluminium	255/45 R 19 100 V	7,0 mm
Pirelli			Sommer	Aluminium	255/45 R 19 100 V	7,0 mm
Pirelli			Sommer	Aluminium	255/45 R 19 100 V	7,0 mm
Pirelli			Sommer	Aluminium	255/45 R 19 100 V	7,0 mm

Reifen zulässig: Ja

Reifen verkehrssicher: Ja

### ERSATZ-/NOTRAD & ZUBEHÖR

Bordwerkzeug vorhanden: Ja

Wagenheber vorhanden: Ja



# Zustandsbericht

- Protokoll der Fahrzeugbewertung -

Berichts-Nr: 9607749  
vom: 05.12.2025

## » Wertmindernde Faktoren

Nr	Bauteil	Schadensbeschreibung	Reparaturempfehlung
1	Dachholm rechts	Delle(n)	Instandsetzen + lackieren (teilweise)
2	Vorbereitungszeit Metall-Lackierung	Lack Vorbereitung	Ausführen

## » Gebrauchsspuren

Nr	Bauteil	Schadensbeschreibung	Reparaturempfehlung
1	Stoßfänger vorne	Steinschlag	Akzeptabel (Gebrauchsspur)
2	Stoßfänger hinten	Kratzer	Akzeptabel (Gebrauchsspur)



# Zustandsbericht

- Protokoll der Fahrzeugbewertung -

Berichts-Nr: 9607749  
vom: 05.12.2025

## » Merkantile Wertminderung

<b>Vorschäden bekannt:</b>	Nein
<b>Vorschäden feststellbar:</b>	Nein
<b>Nachlackierungen vorhanden:</b>	Nein
<b>Lackschichtdickenmessung durchgeführt:</b>	Ja - ohne Auffälligkeiten/Abweichungen

### ERGEBNISSE DER LACKSCHICHTDICKENMESSUNG

Die Messwerte lagen im üblichen Bereich.

Pro Bauteil wurden mindestens 3 Messungen durchgeführt.



# Zustandsbericht

Berichts-Nr: 9607749  
vom: 05.12.2025

- Protokoll der Fahrzeugbewertung -

## » Hinweise zum Zustandsbericht

**Angaben zum Auftrag und zum Bewertungsumfang:**

Es wurde der Auftrag erteilt, einen Zustandsbericht über das beschriebene Fahrzeug zu erstellen.

Die Fahrzeugzustandsbewertung erfolgte auftragsgemäß auf Basis der vom Auftraggeber vorgegebenen Standards für Fahrzeugbewertungen. Die Feststellungen im Einzelfall trifft der Sachverständige aufgrund eigener Sachkunde und nach eigenem sachverständigen Ermessen.

**Fahrzeug-Identifizierung:**

WVGZZZ5N7RW041737

FIN abgelesen und stimmt mit Unterlagen überein

**Allgemeinzustand:**

Verschmutzt

**Besichtigungsbedingungen:**

Eingeschränkt

**Hebebühne/Hubmittel benutzt:**

Ja

**Motorenlauf durchgeführt:**

Ja

**Fahrprobe durchgeführt:**

Nein



# Zustandsbericht

- Protokoll der Fahrzeugbewertung -

Berichts-Nr: 9607749  
vom: 05.12.2025

## » Sonstige Bemerkungen

Vorliegendes Exemplar wurde auf elektronischem Wege erzeugt. Es ist ohne Originalunterschrift gültig.



# Zustandsbericht

- Protokoll der Fahrzeugbewertung -

Berichts-Nr: 9607749  
vom: 05.12.2025

## » Ansichtsfotos



Fahrzeugansicht - diagonal vorne links



Fahrzeugansicht - diagonal vorne rechts



Fahrzeugansicht - diagonal hinten links



Fahrzeugansicht - diagonal hinten rechts



Innenraum - Cockpit mit Laufleistung



Equipment - Bordwerkzeug



Seitenansicht - Schweller links



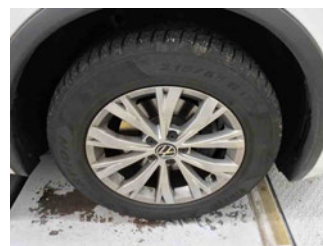
Seitenansicht - Schweller rechts



Fahrzeug - Typenschild/Fahrgestellnummer



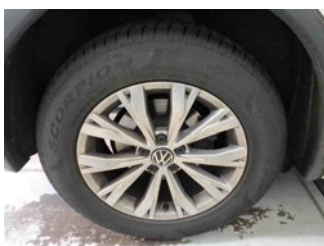
Räder - Rad montiert vorne links



Räder - Rad montiert vorne rechts



Räder - Rad montiert hinten links



Räder - Rad montiert hinten rechts



Räder - Rad beiliegend #1



Räder - Rad beiliegend #2



Räder - Rad beiliegend #3



# Zustandsbericht

- Protokoll der Fahrzeugbewertung -

Berichts-Nr: 9607749  
vom: 05.12.2025



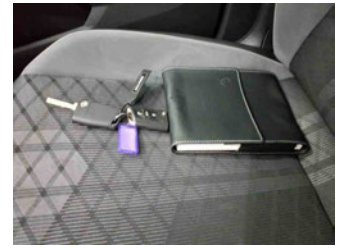
Räder - Rad beiliegend #4



Innenraum - Mittelkonsole



Fahrzeug - Motorraum offen



Equipment - Boardmappe/  
Securitybag



Innenraum - Kofferraum



Fahrzeug - abgegebene ZB1



Equipment - Anhängerkupplung



Fahrzeug - Serviceunterlagen /  
Wartungsnachweis



Innenraum - vorne



Innenraum - hinten



Innenraum -  
Navigationsgerät/Radio

## » Beschädigungsfotos

### WERTMINDERNDE FAKTOREN

1 - Dachholm rechts - Delle(n) - Instandsetzen + lackieren (teilweise)



2 - Vorbereitungszeit Metall-Lackierung - Lack Vorbereitung - Ausführen

### GEBRAUCHSPUREN

1 - Stoßfänger vorne - Steinschlag - Akzeptabel (Gebrauchsspur)



2 - Stoßfänger hinten - Kratzer - Akzeptabel (Gebrauchsspur)

