

Technische Daten

(Angaben basieren auf Herstellerangaben*)

Fahrzeug:	FORD Transit Custom 340 L2H2 2,0EcoBlue 96kW Trend Kastenwagen4-türig 1995 ccm 130 PS / 96 KW Diesel 6-Gang Manuell		
Modelljahr:	2021		
kW / PS:	96 / 130	Hubraum:	1995
Getriebe:	Manuell	Anzahl Gänge:	6
Emissionsgruppe:	AN	CO2 (g/km):	212
durchschn. Verbrauch/100 Km:	8,400	Tankinhalt:	70
Max. Km/h:	160	Beschl. 0-100 Km/h in Sec.:	0,0000
Leergewicht (kg):	2190	zul. Gewicht (kg):	3400

* Angaben ohne Gewähr

24800

Unfall-/Schadenspiegel

Vertrags-Nummer: 22241077
Amtliches Kennzeichen: OD -MX 6534
Übersicht erstellt am: 18.06.2026

Für das Fahrzeug gem. o.g. Leasingvertrag, Fahrzeugtyp

FORD Transit Custom 340 L2H2 2,0EcoBlue 96kW Trend Kastenwagen4-türig 1995 ccm 130 PS / 96 KW Diesel 6-Gang Manuell

wurden uns während der Vertragslaufzeit nachfolgende Beschädigungen angezeigt:

<i>Datum</i>	<i>SNR</i>	<i>Verursacher</i>	<i>Beschädigung</i>	<i>Reparatur erfolgt *</i>	<i>Gutachten vorhanden *</i>
13.09.2023	9059863129	Eigenverschulden		Nein	Nein

* Sofern für eine Schadennummer mehrere Beschädigungen angegeben sind, gilt der Eintrag in dieser Spalte für die gesamte Schadennummer.

Unfall-/Schadenspiegel zur Kenntnis genommen:

Datum und Unterschrift Käufer

Wartungsreport

Vertrags-Nummer: 22241077
Amtliches Kennzeichen: OD -MX 6534
Übersicht erstellt am: 18.06.2026

Für das Fahrzeug gem. o.g. Leasingvertrag, Fahrzeugtyp

FORD Transit Custom 340 L2H2 2,0EcoBlue 96kW Trend Kastenwagen4-türig 1995 ccm 130 PS / 96 KW Diesel 6-Gang Manuell

wurden uns während der Vertragslaufzeit nachfolgende Wartungen angezeigt:

<i>Datum</i>	<i>Km-Stand</i>	<i>Art der Wartung</i>
18.09.2023	43848	Inspektion und Wartung
23.02.2024	0	TÜV/AU (MwSt-pfl.)
14.05.2024	68729	Wartungszusatzumfänge
28.02.2025	87596	Wartungszusatzumfänge
28.02.2025	87596	Inspektion und Wartung
28.02.2025	87596	Bremsflüssigkeitswechsel
14.04.2026	118390	TÜV/AU (MwSt-pfl.)
14.04.2026	118390	TÜV/AU (MwSt-frei)
17.04.2026	118391	TÜV/AU (MwSt-frei)

Wartungsreport zur Kenntnis genommen:

Datum und Unterschrift Käufer

GKK Gutachten GmbH
 Theodorstr. 180, 40472 Düsseldorf

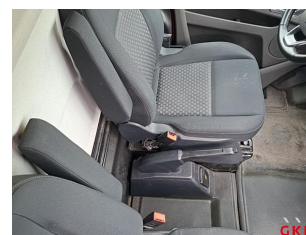
GKK Gutachten GmbH

Allane SE
 Parking 33
 85748 Garching bei München

Theodorstr. 180
 40472 Düsseldorf

Tel.: 0211 6878060
 www.gkk-gutachten.de
 Email: info@gkk-gutachten.de

Zustandsbericht



Vorgang

Fahrzeughalter	Allane SE
Ihr Auftrag vom	28.05.2026 durch Allane SE
Besichtigungsort	21509 Glinde, Wilhelm-Bergner-Straße 15
Besichtigungsdatum	04.06.2026
Referenznummern	0031193661 - 0022241077

Fahrzeugdaten / Technische Daten

Kennzeichen	OD-MX 6534	Fzg.-Ident.-Nummer	WF0YXXTTGYMG48289
Fabrikat	Ford	1. Zulassung	10.12.2021
Typ	Transit Custom 340 L2H2 Trend	Fahrzeugart	Transporter
Getriebe / Gänge	Manuell / 6	Farbe	Race Rot - Uni
Laufleistung abgelesen	122.931 km	Sitzplätze	2
Achsen / angetrieben	2 / 1	Aufbau	Kasten, 5 Türier
Anzahl Besitzer	keine Angabe	nächste HU	04/2028
Motorart	Reihenmotor / Diesel	Hubraum / Nennleistung	1.995 ccm / 96 KW

Fahrzeugdaten wurden der Zulassungsbescheinigung Teil I entnommen und am Fahrzeug gegengeprüft.

Montierte Räder:					
Position	Reifenart	Felgenart	Hersteller	Dimension	Profiltiefe
vorn links	Sommerreifen	Stahlrad	Continental	215/65 R16C 109/107T	6 mm
vorn rechts	Sommerreifen	Stahlrad	Continental	215/65 R16C 109/107T	6 mm
hinten rechts	Sommerreifen	Stahlrad	Continental	215/65 R16C 109/107T	7 mm
hinten links	Sommerreifen	Stahlrad	Continental	215/65 R16C 109/107T	7 mm
Reservebereifung: Fahrbereifung					

Beiliegende Räder:					
Position	Reifenart	Felgenart	Hersteller	Dimension	Profiltiefe
Rad 1	Winterreifen	Ohne Felgen	Michelin	215/65 R16C 109/107R M+S	9 mm
Rad 2	Winterreifen	Ohne Felgen	Michelin	215/65 R16C 109/107R M+S	9 mm
Rad 3	Winterreifen	Ohne Felgen	Michelin	215/65 R16C 109/107R M+S	8 mm
Rad 4	Winterreifen	Ohne Felgen	Michelin	215/65 R16C 109/107R M+S	8 mm

Allgemeines / Zustand	
✓ Serviceheft vorhanden	
Kundendienst laut Auftraggeber am 28.02.2025 bei km 87.596.	

Legende : ✓ Ja ✗ Nein ○ Nicht prüfbar

Vorschaden	Der Vorschaden wurde fach- und sachgerecht behoben	Feststellung
Keine festgestellt.		

Anmerkungen

Unfallschaden: keine festgestellt

Zum Besichtigungszeitpunkt lagen keine Unterlagen zur Anzahl der Besitzer vor.

Eine Unterbodenkontrolle wurde nicht durchgeführt.
 2 Hauptschlüssel vorhanden.
 Das Überprüfen von evtl. überzogenen Wartungsintervallen konnte im Rahmen der Qualitätssicherung nicht erfolgen, somit wird die Möglichkeit von Folgekosten bzw. Folgeschäden nicht ausgeschlossen.

Sonderausstattung

- ✓ Airbag, Beifahrerseite
- ✓ Laderaumbeleuchtung LED
- ✓ Rückfahrkamera mit Bildübertragung des rückwärtigen Fahrwegs im Multifunktionsdisplay
- ✓ Stoff Ebony
- ✓ Beklebung Mobile Services: Ford Trans.C
- ✓ Diebstahl-Alarmanlage
- ✓ Haltegriff an der B-Säule (Beifahrer-Seite)
- ✓ Sitz-Paket 14
- ✓ 1 Satz Winterkompleträder über Sixt
- ✓ Audiosystem 24: Ford Navigationssystem inklusive Ford SYNC 3 mit AppLink und 8"-Multifunktionsdispla
- ✓ Race Rot
- ✓ Schiebetür, rechts zusätzlich mit Fenster, feststehend, in Schiebetür
- ✓ Trennwand ohne Fenster
- ✓ 12-Volt-Anschluss im Laderaum
- ✓ Entfall Vinyl-Bodenverkleidung „Easy Clean“
- ✓ Sicht-Paket 1
- ✓ Spannungskonverter 230 V/150 Watt (Steckdose)
- ✓ Würth: Var. 1 für Mobile Services Ford C

Zustand / Beschädigungen

Front

Stoßfänger vorne Verkleidung -lackiert-, Steinschlag und Kratzer (Bild 18, Bild 19, Bild 20)

Motorhaube, Steinschlag (Bild 21, Bild 22, Bild 23)

Frontscheibe beheizt mit Regensensor und Frontkamera, Steinschlag mit Rissbildung (Bild 15, Bild 16, Bild 17)

Dach

Dach Holm rechts, beschädigt (Bild 42, Bild 43)

Dach innen, verkratzt (Bild 61, Bild 62, Bild 63)

Seite links

Tür vorne links, beschädigt (Bild 68, Bild 69, Bild 70)

Seitenwand links innen, verkratzt (Bild 64, Bild 65)

Radhaus hinten links, verkratzt (Bild 58)

Tür vorne links Innenverkleidung -Standard-, verkratzt (Bild 71, Bild 72)

Seite rechts

Seitenwand rechts innen, verkratzt (Bild 59, Bild 60)

Tür vorne rechts, beschädigt (Bild 27, Bild 28, Bild 29)

Schweller rechts, beschädigt (Bild 33, Bild 34, Bild 35)

Kotflügel vorne rechts, beschädigt (Bild 24, Bild 25, Bild 26)

Schiebetür rechts Scheibe, verkratzt (Bild 39, Bild 40, Bild 41)

Schiebetür rechts unterhalb, beschädigt (Bild 30, Bild 31, Bild 32)

Heck

Stoßfänger hinten Ecke links -lackiert-, beschädigt (Bild 66, Bild 67)

Hecktür rechts, beschädigt (Bild 44, Bild 45, Bild 46)

Hecktür rechts Innenverkleidung, beschädigt (Bild 47, Bild 48)

Hecktür links, beschädigt (Bild 49, Bild 50, Bild 51)

Exterieur

Beschriftungs- / Werbefolie, beklebt (Bild 13, Bild 14)

Interieur

Trennwand oberhalb, beschädigt (Bild 36, Bild 37, Bild 38)

Zubehör, Bordwerkzeug

Bordmappe komplett, fehlt

Ohne Zuordnung

D-Säule links innen, beschädigt (Bild 55, Bild 56, Bild 57)

D-Säule rechts innen, beschädigt (Bild 52, Bild 53, Bild 54)

Satz Stahlfelgen für Winterbereifung gem. Ausst., fehlt

Besichtigungsbedingungen

Bei der Besichtigung wurde eine äußere Inaugenscheinnahme am undemontierten Fahrzeug unter Berücksichtigung der vorgefundenen Besichtigungsbedingungen durchgeführt. Es werden keinerlei Eigenschaften von nicht geprüften oder nur eingeschränkt prüfbar Bereichen des Fahrzeugs zugesichert.

Dieses Dokument enthält im Anhang die Fotodokumentation mit 73 Fotos.

Eckerlein, Jannik

Der Sachverständige, 08.06.2026

Fotoanlage



Bild 1.



Bild 2.

Fotoanlage



Bild 3.



Bild 4.

Fotoanlage



Bild 5.



Bild 6.

Fotoanlage



Bild 7.



Bild 8.

Fotoanlage



Bild 9.

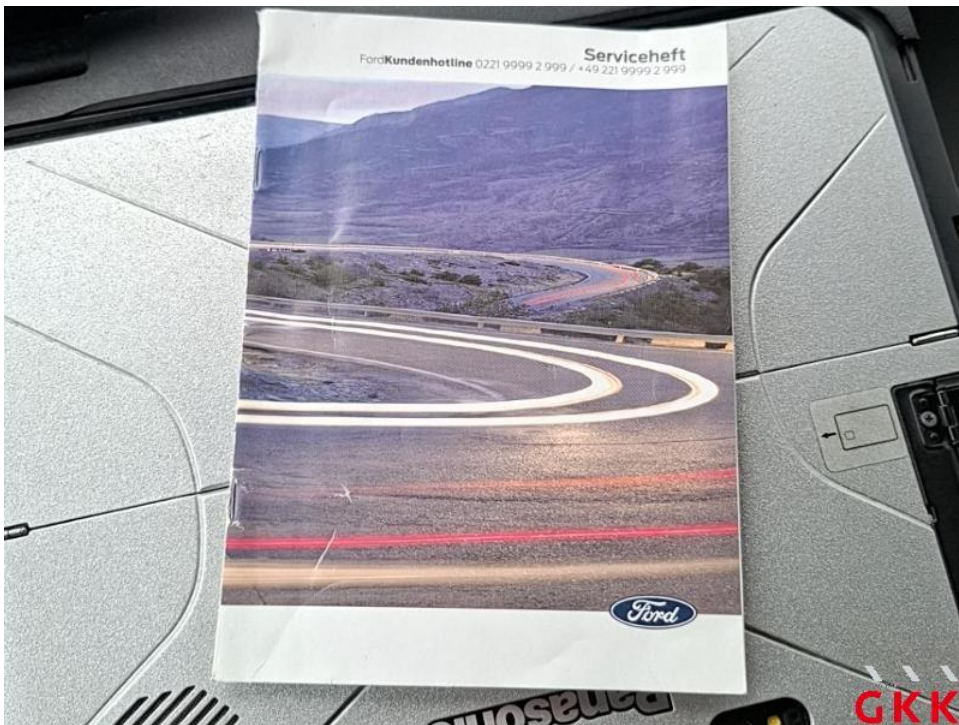


Bild 10.

Fotoanlage



Bild 11.



Bild 12.

Fotoanlage



Bild 13. Beschriftungs- / Werbefolie, beklebt, entkleben



Bild 14. Beschriftungs- / Werbefolie, beklebt, entkleben

Fotoanlage



Bild 15. Frontscheibe, beheizt mit Regensensor und Frontkamera, Steinschlag mit Rissbildung, ersetzen



Bild 16. Frontscheibe, beheizt mit Regensensor und Frontkamera, Steinschlag mit Rissbildung, ersetzen

Fotoanlage

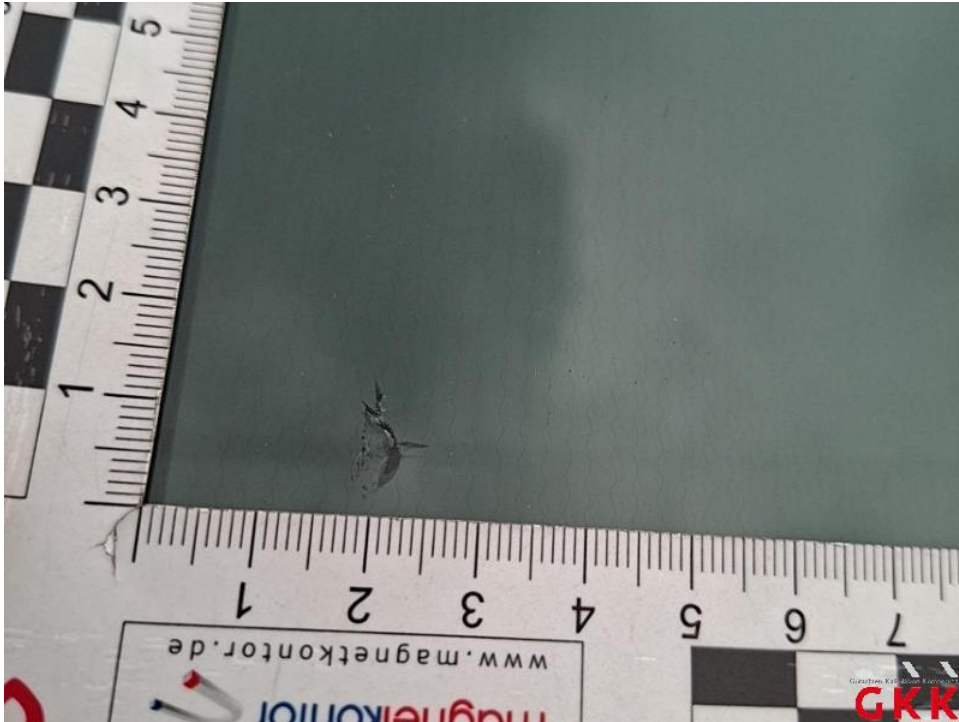


Bild 17. Frontscheibe, beheizt mit Regensensor und Frontkamera, Steinschlag mit Rissbildung, ersetzen



Bild 18. vorn links Stoßfänger vorne, Verkleidung -lackiert-, Steinschlag und Kratzer, auslegen, schleifen, polieren

Fotoanlage



Bild 19. vorn rechts Stoßfänger vorne, Verkleidung -lackiert-, Steinschlag und Kratzer, auslegen, schleifen, polieren



Bild 20. Stoßfänger vorne, Verkleidung -lackiert-, Steinschlag und Kratzer, auslegen, schleifen, polieren

Fotoanlage



Bild 21. Motorhaube, Steinschlag, auslegen, schleifen, polieren



Bild 22. Motorhaube, Steinschlag, auslegen, schleifen, polieren

Fotoanlage



Bild 23. Motorhaube, Steinschlag, auslegen, schleifen, polieren



Bild 24. Kotflügel vorne rechts, beschädigt, ersetzen

Fotoanlage



Bild 25. Kotflügel vorne rechts, beschädigt, ersetzen



Bild 26. Kotflügel vorne rechts, beschädigt, ersetzen

Fotoanlage



Bild 27. Tür vorne rechts, beschädigt, instand setzen - lackieren



Bild 28. Tür vorne rechts, beschädigt, instand setzen - lackieren

Fotoanlage



Bild 29. Tür vorne rechts, beschädigt, instand setzen - lackieren



Bild 30. Schiebetür rechts, unterhalb, beschädigt, instand setzen - lackieren

Fotoanlage



Bild 31. Schiebetür rechts, unterhalb, beschädigt, instand setzen - lackieren



Bild 32. Schiebetür rechts, unterhalb, beschädigt, instand setzen - lackieren

Fotoanlage



Bild 33. Schweller rechts, beschädigt, instand setzen - lackieren



Bild 34. Schweller rechts, beschädigt, instand setzen - lackieren

Fotoanlage



Bild 35. Schweller rechts, beschädigt, instand setzen - lackieren



Bild 36. Trennwand, oberhalb, beschädigt, ersetzen

Fotoanlage



Bild 37. Trennwand, oberhalb, beschädigt, ersetzen



Bild 38. Trennwand, oberhalb, beschädigt, ersetzen

Fotoanlage



Bild 39. Schiebetür rechts, Scheibe, verkratzt, ersetzen



Bild 40. Schiebetür rechts, Scheibe, verkratzt, ersetzen

Fotoanlage



Bild 41. Schiebetür rechts, Scheibe, verkratzt, ersetzen



Bild 42. Dach, Holm rechts, beschädigt, kalt drücken

Fotoanlage

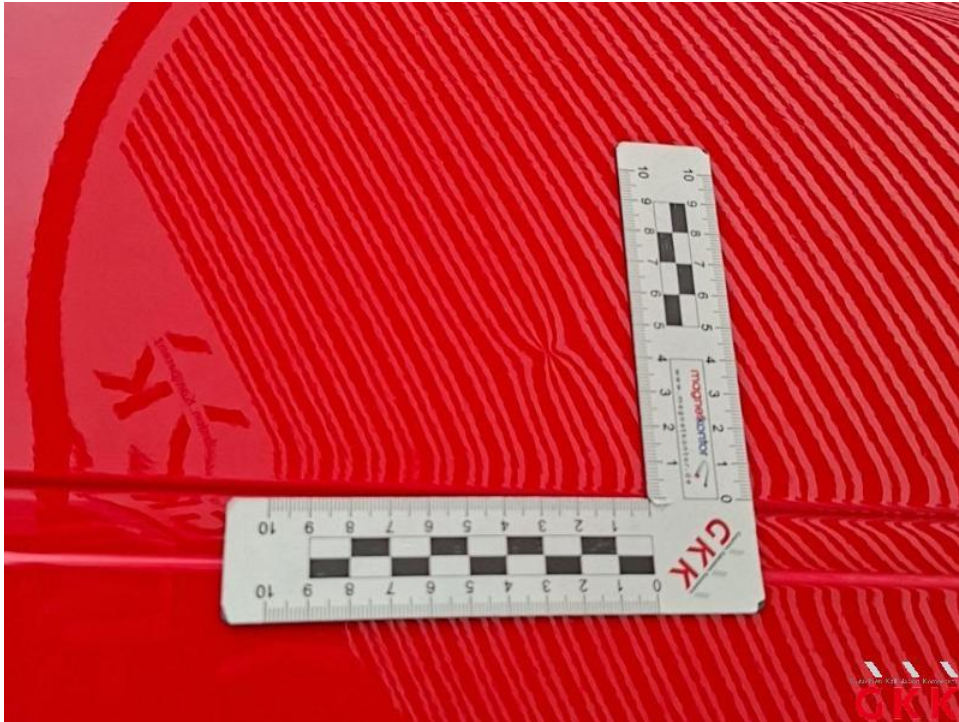


Bild 43. Dach, Holm rechts, beschädigt, kalt drücken



Bild 44. Hecktür rechts, beschädigt, ersetzen

Fotoanlage



Bild 45. Hecktür rechts, beschädigt, ersetzen



Bild 46. Hecktür rechts, beschädigt, ersetzen

Fotoanlage



Bild 47. Hecktür rechts, Innenverkleidung, beschädigt, ersetzen



Bild 48. Hecktür rechts, Innenverkleidung, beschädigt, ersetzen

Fotoanlage



Bild 49. Hecktür links, beschädigt, instand setzen - lackieren



Bild 50. Hecktür links, beschädigt, instand setzen - lackieren

Fotoanlage



Bild 51. Hecktür links, beschädigt, instand setzen - lackieren



Bild 52. D-Säule rechts innen, beschädigt, instand setzen - lackieren

Fotoanlage



Bild 53. D-Säule rechts innen, beschädigt, instand setzen - lackieren



Bild 54. D-Säule rechts innen, beschädigt, instand setzen - lackieren

Fotoanlage



Bild 55. D-Säule links innen, beschädigt, instand setzen - lackieren



Bild 56. D-Säule links innen, beschädigt, instand setzen - lackieren

Fotoanlage

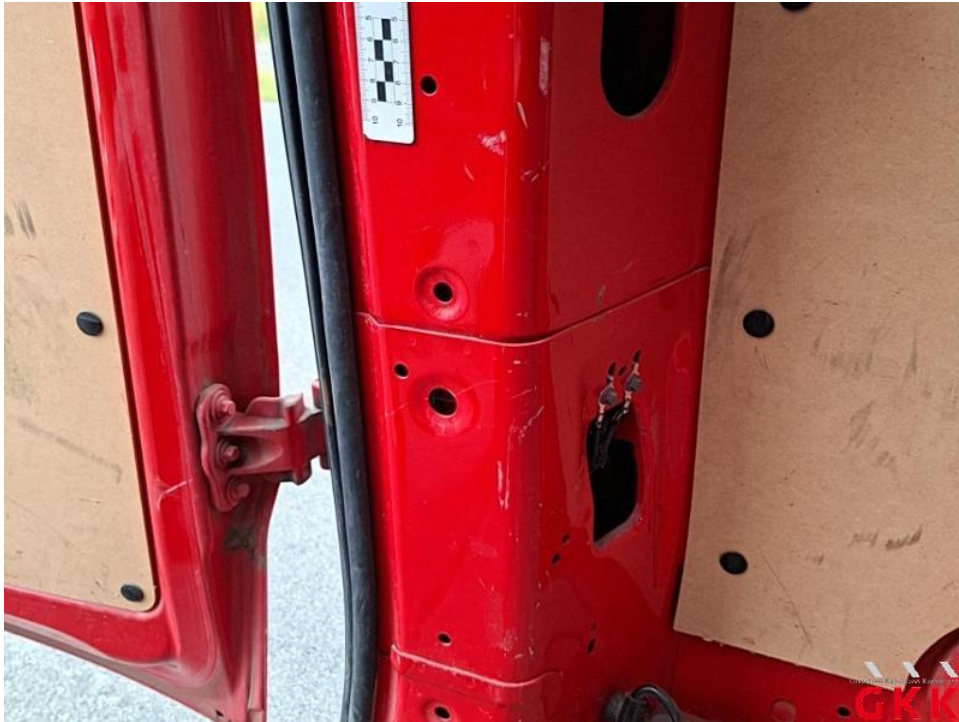


Bild 57. D-Säule links innen, beschädigt, instand setzen - lackieren



Bild 58. Radhaus hinten links, verkratzt, lackieren

Fotoanlage



Bild 59. Seitenwand rechts, innen, verkratzt, lackieren



Bild 60. Seitenwand rechts, innen, verkratzt, lackieren

Fotoanlage



Bild 61. Dach, innen, verkratzt, Smartrepair



Bild 62. Dach, innen, verkratzt, Smartrepair

Fotoanlage



Bild 63. Dach, innen, verkratzt, Smartrepair



Bild 64. Seitenwand links, innen, verkratzt, Smartrepair

Fotoanlage



Bild 65. Seitenwand links, innen, verkratzt, Smartrepair



Bild 66. Stoßfänger hinten, Ecke links -lackiert-, beschädigt, ersetzen

Fotoanlage



Bild 67. Stoßfänger hinten, Ecke links -lackiert-, beschädigt, ersetzen



Bild 68. Tür vorne links, beschädigt, instand setzen - lackieren

Fotoanlage



Bild 69. Tür vorne links, beschädigt, instand setzen - lackieren



Bild 70. Tür vorne links, beschädigt, instand setzen - lackieren

Fotoanlage



Bild 71. Tür vorne links, Innenverkleidung -Standard-, verkratzt, ersetzen



Bild 72. Tür vorne links, Innenverkleidung -Standard-, verkratzt, ersetzen

Fotoanlage



Bild 73.