

» Übersicht

Auftrags-Nr: 1002491661
Besichtigt am: 12.06.2026 09:01
Berichts-Nr: 10785180
FIN: WVVZZZED8RE510559



Fahrzeugansicht - diagonal
vorne links



Fahrzeugansicht - diagonal
hinten rechts



Innenraum - Cockpit mit
Laufleistung

» Fahrzeugdaten

Fahrzeugkategorie:	Personenkraftwagen
Fahrzeugart:	Limousine
Hersteller:	Volkswagen
Modell:	ID 7
HSN / TSN:	0603 / CSW
Erstzulassungsdatum:	26.06.2024
Laufleistung:	75.491 km
Nachweis Kilometerstand:	Abgelesen
Farbe:	Mondsteingrau
Farbe Dach:	Schwarz
Antriebsart:	Heckantrieb
Motorisierung/Kraftstoff:	Elektrisch
Hubraum:	
Leistung:	210 kW (286 PS)
Fahrzeuglänge:	
Fahrzeughöhe:	
Fahrzeugbreite:	
Zulässiges Gesamtgewicht:	
Radstand:	
Anzahl Achsen:	2
Zylinder:	
Schadstoffklasse:	
Anzahl Türen:	4
Anzahl Sitze:	5
Getriebe:	Automatik 1-Gang
Polsterart:	Alcantara
Interieurfarbe:	Soul-Schwarz/Soul-Schwarz/Schwarz/ Schwarz
Anzahl vorhandene Schlüssel:	1

» Dokumente & Wartung

Nächste HU:	04.2027
Zulassungsbescheinigung (ZBT1 Original) vorhanden:	Ja
Zulassungsbescheinigung entgegengenommen:	Ja
Kennzeichen entgegengenommen:	Beide
Wartungsheft:	Digital
Wartungsnachweis:	Nicht prüfbar
Datum der letzten Wartung:	
Km-Stand bei letzter Wartung:	
Restlauf bis Service:	12 Tag(e)

» Fahrzeugausstattung

"Easy Open & Close" - Heckklappe mit sensorgesteuerter Öffnung und Schließung, mit Fernentriegelung	Dreipunkt-Automatiksicherheitsgurte für die äußeren Rücksitzplätze
11 kW AC-Ladeleistung (Wechselstrom)	Dreipunkt-Automatiksicherheitsgurte vorn mit Höheneinstellung und Gurtstraffer
2 USB-C-Schnittstellen vorn, 2 USB-C-Ladebuchsen an der Mittelkonsolehinten; Ladeleistung bis zu 45 W	Dynamischer Fernlichtassistent "Dynamic Light Assist"
3 Kopfstützen hinten	Einton-Signalhorn
8+1 Lautsprecher	Elektrische Luftzusatzheizung
Abbiege- und Schlechtwetterlicht	Elektro-Motor Aggr.0ET.A
Abbiegebremsefunktion und Ausweichunterstützung	Elektro-Motor: Höchste konsolidierte Nutzleistung/Nutzleistung 210KW GMO ist:N22/N25/T39/T65/T23/T3P/T13/T03/T2V
Abdeckungen für Leichtmetallräder	Entfall des Schriftzugs für die Modellbezeichnung auf der Heckklappe
Ablenkungs- und Müdigkeitserkennung	Entriegelung Hintersitz mechanisch
Airbag für Fahrer und Beifahrer, mit Beifahrerairbag-Deaktivierung	ergoActive-Sitze vorn mit elektrischer Einstellung, Memory, Komforteinstieg und verschiebbarer Oberschenkelauflage
Airstop®-Ganzjahresreifen 235/50 R 19 vorn, 255/45 R 19 hinten	e-Sound
Aktive Frontklappe	Exterieurpaket
Ambientebeleuchtung 30-farbig	Fahrassistent "Travel Assist", Spurhalteassistent "Lane Assist" und "Emergency Assist"
Anhängevorrichtung anklappbar, mit elektrischer Entriegelung	Fahrprofilauswahl
App-Connect Wireless für Apple CarPlay und Android Auto	Fahrzeuge ohne besonderen Produktaufwertungsmaßnahmen
Armaturentafel Komfort	Fahrzeugklassen-Differenzierung -14B-
Assistenz-Komfortpaket	Federbereich 06 nur Einbausteuerung keine Bedarfsprognose
Augmented-Reality-Head-up-Display	Fertigungsablauf Standard
Auslieferung "Autostadt Wolfsburg"	Frontscheibe in Verbundsicherheitsglas, drahtlos beheizbar und infrarot-reflektierend, geräuschkämmend
Außenspiegel elektrisch einstell-, anklapp- und beheizbar, mit Beifahrerspiegelabsenkung	Gepäcknetz
Außenspiegel Fahrerseite asphärisch, Beifahrerseite konvex	Gepäckraumboden
Außenspiegelgehäuse schwarz lackiert	Geschwindigkeitsbegrenzer mit vorausschauender Regelung
Automatische Distanzregelung ACC	Getriebe für Elektroantrieb (1-Gang)
Batterie 320A (49Ah)	Getriebe Übersetzung 7,915
Bauteilesatz ohne länderspezifische Bauvorschrift	Gewichtsbereich 9 nur Einbausteuerung keine Bedarfsprognose
Betriebserlaubnis Nachtrag	Heckantrieb
Betriebsspannung 12 V	Hinterachsgewicht Standard
Bordliteratur in Deutsch (Deutschland)	Hochvolt-Batterie 82 kWh (brutto)
Bordwerkzeug	Hudson 8 J x 19 / 8,5 J x 19, in Schwarz/glanzgedreht, Airstop®- Ganzjahresreifen 235/50 / 255/45 R 19
Car2X	Innenspiegel automatisch abblendend
CCS-Ladedose	Interieurpaket
Coupe	IQ.LIGHT - LED-Matrix-Scheinwerfer mit automatischer Fahrlichtschaltung, Schlechtwetterlicht, Begrüßungsfunktion
Dämpfung hinten,Basis 1	ISOFIX-Halteösen für Kindersitze auf den äußeren Rücksitzen sowie auf dem Beifahrersitz, i-Size-kompatibel
Dämpfung vorn	Kältemittel R1234yf
DC/DC Wandler 3,0 KW	Kein Sonderfahrzeug,Standard-Ausführung
Diebstahlwarnanlage mit Innenraumüberwachung, Back-up-Horn und Abschleppschutz	Keine Aktionsausführung
Digitaler Radioempfang DAB+	Klimaanlage "Air Care Climatronic" mit Aktiv-Kombifilter, Bedienelementen hinten und 3-Zonen-Temperaturregelung
Diversity-Antenne für FM-Empfang	
Drehmoment 545 Nm Grundmotor ist: N22/T3P	

Kombi-Instrument mit elektronischem Tachometer, Kilometer- und Tageskilometerzähler, Drehzahlmesser

Komfortsitze vorn

Kopfairbags vorn und hinten, Seitenairbags vorn, Center-Airbag

Ladekabel Mode 3 Typ 2, 16 A

Landesverkaufsprogramm Deutschland

LED-Rückleuchten mit dynamischer Blinkleuchte

Leergewichtsbereich Standard

Leichtmetallräder "Hudson" 8 J x 19 vorn, 8,5 J x 19 hinten, in Schwarz, Oberfläche glanzgedreht

Leiste zwischen den Scheinwerfern sowie Türgriffmulden beleuchtet

Lendenwirbelstützen vorn pneumatisch einstellbar

Leuchtweitenregulierung dynamisch, mit dynamischem Kurvenfahrlicht

Linkslenker

Make-up-Spiegel beleuchtet in den Sonnenblenden

Maximale DC-Ladeleistung (Gleichstrom) abhängig von der Antriebsbatterie

Memory-Funktion für Parkassistent "Park Assist Pro"

Mit besondere Anforderungen an die Lenksäulenverriegelung

Mit UNECE CS&SU

Mittelkonsole

Multifunktionslenkrad beheizbar, mit Touch-Bedienung

Navigationssystem "Discover Pro Max"

Notbremsassistent "Front Assist" mit Fußgänger- und Radfahrererkennung

Notruf-Service, Laufzeit 10 Jahre ab Erstauslieferung, Voraussetzung: Verfügbarkeit benötigter Mobilfunknetze

o.b.Abgas

Ohne Armlehnen f.Vordersitze

Ohne besondere Karosseriemaßnahmen

Ohne Dachreling

Ohne Feuerlöscher

Ohne Ladekabel

Ohne Oberflächenschutz mit zusätzlichen Transportschutzmaßnahmen

Ohne Scheinwerferreinigungsanlage mit Waschwasser-Standanzeige

Ohne Stadt / Kreuzungsassistent

Ohne Systeme für den Fahrzeugzugang

Ohne Trennwand

Ohne Zusatz-/Standheizung

Ohne zusätzliche Bereifung

Parkassistent "Park Assist Plus" inkl. Einparkhilfe

Pedale in Edelstahl, im "Play/Pause"-Design

Pro

Proaktives Insassenschutzsystem

Radio

Radsicherungen mit erweitertem Diebstahlschutz

Rechtsverkehr

Regensensor

Regionscode " ECE " für Radio

Reifenkontrollanzeige

Rücksitzlehne asymmetrisch geteilt umklappbar, mit Durchlademöglichkeit und Mittelarmlehne, 2 Becherhalter

Scheibenbremsen vorn

Scheibenwaschdüsen vorn automatisch beheizt

Schlüsselloses Schließ- und Startsystem "Keyless Access", mit Safe-Sicherung

Seitenscheiben hinten und Heckscheibe abgedunkelt

Serviceanzeige 2 Jahre (fest) ohne km Elektro-Fahrzeug

Servolenkung elektromechanisch, geschwindigkeitsabhängig geregelt

Sicherheitsoptimierte Kopfstützen vorn

Sitzmittelbahnen der Vorder- und äußeren Rücksitzplätze in Mikrovlies "ArtVelours Eco", Sitzwangen in Artex

Softwareverbund Ausführung 4 UN-ECE

Spezielles Typschild für EG für M1-Pkw

Sprachassistent IDA

Spurwechselassistent "Side Assist", Ausparkassistent und Ausstiegswarnung

Stabilisator hinten

Stabilisator vorn

Standard-Klimazonen

Steuerung (werksintern)

Stoßfänger in Wagenfarbe

Telefonschnittstelle "Comfort" mit induktiver Ladefunktion

Textilfußmatten vorn und hinten

Trommelbremsen hinten

Tür und Seitenverkleidung Schaumfolie, Insert in Kunstleder

Typprüfand Deutschland

Umfeldbeleuchtung mit Logoprojektion

Umgebungsansicht "Area View" inkl. Rückfahrkamera "Rear View"

UWB fähiges Land und Trägerfrequenz 433,92 bis 434,42Mhz

Verbandtasche, Warndreieck und Warnweste

Verkehrszeichenerkennung

Volldach

Vorbereitet für We Connect (Plus) oder VW Connect (Plus); Online-Update- Fähigkeit (außer für Sonderumbauten)

Vorbereitung Alcohol Interlock

Vordersitze beheizbar

Vordersitze mit Massageprogrammen

Warnton und -leuchte für nicht angelegte Gurte vorn und hinten

Zellmodul C

» Bereifung**MONTIERTE BEREIFUNG**

Hersteller	Ort	Position	Typ	Felge	Dimension	Profiltiefe
Imperial	Vorne	Links	Ganzjahresreifen	Aluminium	235/50 R 19 103 W	5,0 mm
Imperial	Vorne	Rechts	Ganzjahresreifen	Aluminium	235/50 R 19 103 W	5,0 mm
Imperial	Hinten	Links	Ganzjahresreifen	Aluminium	235/50 R 19 103 W	5,0 mm
Imperial	Hinten	Rechts	Ganzjahresreifen	Aluminium	235/50 R 19 103 W	5,0 mm

Reifen zulässig: Ja**Reifen verkehrssicher:** Ja

» Wertmindernde Faktoren

Nicht vorhanden

» Gebrauchsspuren

Nr	Bauteil	Schadensbeschreibung	Reparaturempfehlung
1	Dach	Delle(n)	Akzeptabel (Gebrauchsspur)

» Fehlteile

Nr	Bauteil	Schadensbeschreibung	Reparaturempfehlung
1	Zündschlüssel	Fehlt	Ersetzen

» Merkantile Wertminderung

Unfallfahrzeug:	Ja
Vorschäden bekannt:	Nein
Vorschäden feststellbar:	Ja
Nachlackierungen vorhanden:	Ja
Nachlackierungen professionell ausgeführt:	Ja
Lackschichtdickenmessung durchgeführt:	Ja - mit Auffälligkeiten/Abweichungen

Nr	Bauteil	Schadensbeschreibung	Reparaturstatus	Reparaturkosten
1	Seite links	Haftpflichtschaden	Fachgerecht repariert Tür vorn links Ersetzt	€ 4.770,00
2	Seite rechts	Haftpflichtschaden	Fachgerecht repariert Tür vorn rechts instandgesetzt	€ 3.067,00
3	Hinten mittig	Haftpflichtschaden	Fachgerecht repariert Stoßfänger hinten ersetzt	€ 4.385,00
Summe (ohne MwSt.):				€ 12.222,00

ERGEBNISSE DER LACKSCHICHTDICKENMESSUNG

Bauteil	Lack (µm)
Lackschichtdicke Kotflügel vorne links (µm)	200,0
Lackschichtdicke Tür vorne links (µm)	200,0
Lackschichtdicke Tür hinten links (µm)	200,0
Lackschichtdicke Tür vorne rechts (µm)	200,0
Lackschichtdicke Kotflügel vorne rechts (µm)	200,0

Pro Bauteil wurden mindestens 3 Messungen durchgeführt.

» Hinweise zum Zustandsbericht

Angaben zum Auftrag und zum Bewertungsumfang:

Es wurde der Auftrag erteilt, einen Zustandsbericht über das beschriebene Fahrzeug zu erstellen.

Die Fahrzeugzustandsbewertung erfolgte auftragsgemäß auf Basis der vom Auftraggeber vorgegebenen Standards für Fahrzeugbewertungen. Die Feststellungen im Einzelfall trifft der Sachverständige aufgrund eigener Sachkunde und nach eigenem sachverständigen Ermessen.

Fahrzeug-Identifizierung:

WVWZZZED8RE510559

FIN abgelesen und stimmt mit Unterlagen überein

Allgemeinzustand:

Gepflegter Allgemeinzustand

Besichtigungsbedingungen:

Ausreichend

Hebebühne/Hubmittel benutzt:

Nein

Motorenlauf durchgeführt:

Nein

Fahrprobe durchgeführt:

Ja

» Sonstige Bemerkungen

Vorliegendes Exemplar wurde auf elektronischem Wege erzeugt. Es ist ohne Originalunterschrift gültig.

» Ansichtsfotos



Fahrzeugansicht - diagonal vorne links



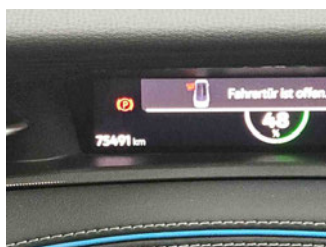
Fahrzeugansicht - diagonal vorne rechts



Fahrzeugansicht - diagonal hinten links



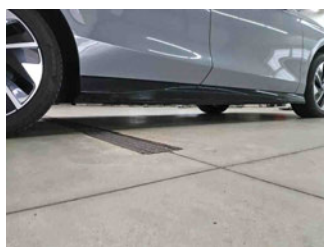
Fahrzeugansicht - diagonal hinten rechts



Innenraum - Cockpit mit Laufleistung



Seitenansicht - Schweller links



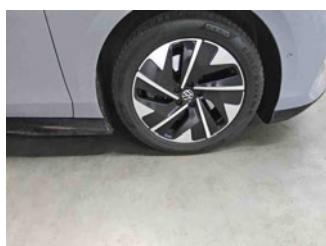
Seitenansicht - Schweller rechts



Fahrzeug - Typenschild/Fahrgestellnummer



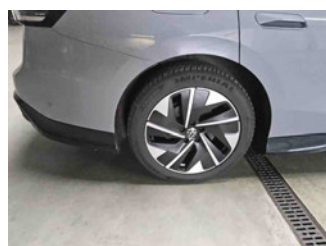
Räder - Rad montiert vorne links



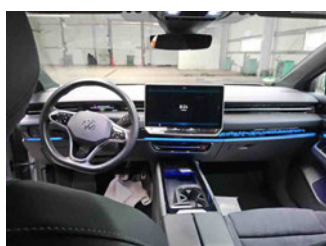
Räder - Rad montiert vorne rechts



Räder - Rad montiert hinten links



Räder - Rad montiert hinten rechts



Innenraum - Mittelkonsole



Fahrzeug - Motorraum offen



Equipment - Boardmappe/ Securitybag



Innenraum - Kofferraum



Fahrzeug - abgegebene ZB1



Lackstärke Tür hinten links



Lackstärke Tür vorne links



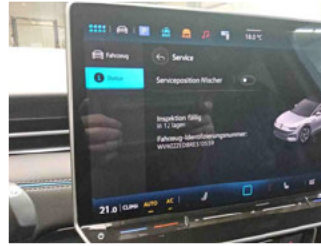
Lackstärke Tür vorne rechts



Lackstärke Kotflügel vorne links



Lackstärke Kotflügel vorne rechts



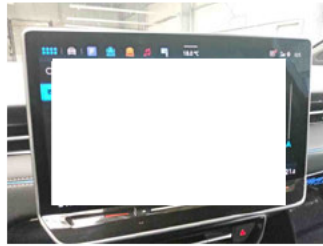
Fahrzeug - Serviceunterlagen /
Wartungsnachweis



Innenraum - vorne



Innenraum - hinten

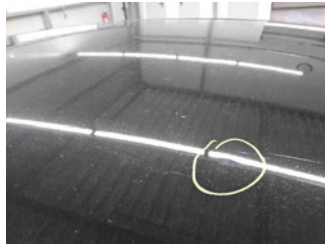
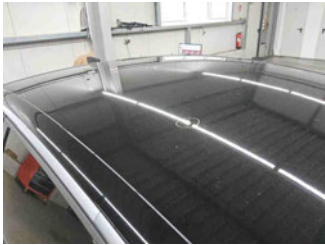


Innenraum -
Navigationsgerät/Radio

» Beschädigungsfotos

GEBRAUCHSSPUREN

1 - Dach - Delle(n) - Akzeptabel (Gebrauchsspur)



FEHLTEILE

1 - Zündschlüssel - Fehlt - Ersetzen

