

## » Übersicht

**Auftrags-Nr:** 1002267173  
**Besichtigt am:** 24.01.2026 10:10  
**Berichts-Nr:** 9907173  
**FIN:** WVGZZZ5N2PW039147



Fahrzeugansicht - diagonal  
vorne links



Fahrzeugansicht - diagonal  
hinten rechts



Innenraum - Cockpit mit  
Laufleistung

## » Fahrzeugdaten

<b>Fahrzeugkategorie:</b>	Personenkraftwagen
<b>Fahrzeugart:</b>	SUV
<b>Hersteller:</b>	Volkswagen
<b>Modell:</b>	Tiguan
<b>HSN / TSN:</b>	0603 / BZG
<b>Erstzulassungsdatum:</b>	03.02.2023
<b>Laufleistung:</b>	73.508 km
<b>Nachweis Kilometerstand:</b>	Abgelesen
<b>Farbe:</b>	Uranograu
<b>Farbe Dach:</b>	Uranograu
<b>Antriebsart:</b>	Frontantrieb
<b>Motorisierung/Kraftstoff:</b>	Diesel
<b>Hubraum:</b>	1.968 ccm
<b>Leistung:</b>	110 kW (150 PS)
<b>Fahrzeuglänge:</b>	
<b>Fahrzeughöhe:</b>	
<b>Fahrzeugbreite:</b>	
<b>Zulässiges Gesamtgewicht:</b>	
<b>Radstand:</b>	
<b>Anzahl Achsen:</b>	2
<b>Zylinder:</b>	4
<b>Schadstoffklasse:</b>	Euro 6
<b>Anzahl Türen:</b>	4
<b>Anzahl Sitze:</b>	5
<b>Getriebe:</b>	Automatik 7-Gang
<b>Polsterart:</b>	Stoff
<b>Interieurfarbe:</b>	Soul-Schwarz - Titanschwarz/ Titanschwarz/Schwarz/Storm Grey
<b>Anzahl vorhandene Schlüssel:</b>	2

## » Dokumente &amp; Wartung

<b>Nächste HU:</b>	
<b>Zulassungsbescheinigung (ZBT1 Original) vorhanden:</b>	Ja
<b>Zulassungsbescheinigung entgegengenommen:</b>	Ja
<b>Kennzeichen entgegengenommen:</b>	Beide
<b>Wartungsheft:</b>	Digital
<b>Wartungsnachweis:</b>	Nicht prüfbar
<b>Datum der letzten Wartung:</b>	
<b>Km-Stand bei letzter Wartung:</b>	
<b>Restlauf bis Service:</b>	339 Tag(e)

## » Fahrzeugausstattung

12-V-Steckdose an der Mittelkonsole hinten und im Gepäckraum	Dreipunkt-Automatiksicherheitsgurte mit Gurtstraffer für die äußeren Rücksitzplätze
2 LED-Leseleuchten vorn und 2 hinten	Dreipunkt-Automatiksicherheitsgurte vornmit Höheneinstellung und Gurtstraffer
2 USB-C-Schnittstellen vorn, Ladeleistung bis zu 45 W	Einparkhilfe - Warnsignale bei Hindernissen im Front- und Heckbereich
3 Kopfstützen hinten	Elektrische Luftzusatzheizung
4 Leichtmetallräder "Montana" 7 J x 17	Elektronische Parkbremse inkl. Auto-Hold-Funktion
4-Zylinder-Dieselmotor 2,0 l	Elektronisches Stabilisierungsprogramm mit Gegenlenkunterstützung, ABS, ASR, EDS, MSR und Gespannstabilisierung
4-Zylinder-Dieselmotor 2,0 l TDI, 110 kW	Entfall Ablagefach im Dachhimmel
7-Gang-Automatikgetriebe oder DSG Beachtung: Fam. EDF	Entfall des Schriftzugs für die Motorbezeichnung auf der Gepäckraumklappe
8 Lautsprecher	Entriegelung Heckklappe/Deckel hinten von außen
Abdeckungen für Leichtmetallräder	Entriegelung Hintersitz Standard
Abgasrohr hinten (Standard)	Fahrlichtschaltung automatisch, mit LED-Tagfahrlicht sowie "Coming home"- und "Leaving home"-Funktion
Abgasnorm EU6 AP	Fahrzeuge mit besonderen Produktaufwer- tungsmaßnahmen
Airbag für Fahrer und Beifahrer, mit Beifahrerairbag-Deaktivierung, inkl. Knie-Airbag auf der Fahrerseite	Fahrzeugklassen-Differenzierung -550-
Assistenzpaket "Comfort"	Federbereich 11 nur Einbausteuerung keine Bedarfsprognose
Auslieferung auf Winterrädern	Fertigungsablauf Standard
Außen-Sound Standard	Frontantrieb
Außenspiegel auf Fahrerseite asphärisch	Frontscheibe in Verbundsicherheitsglas, wärme- und geräuschkämmend
Außenspiegel elektrisch einstell-, anklapp-, beheizbar, Umfeldbeleuchtung, Beifahrerspiegelabsenkung	Fußgängererkennung
Außenspiegel rechts, konvex	Fußhebelwerk "Standard"
Außenspiegelgehäuse und Türgriffe in Wagenfarbe	Gepäckraumboden
Automatische Distanzregelung ACC	Gepäckraumleuchte
Automatische Distanzregelung ACC "stop & go", mit Geschwindigkeitsbegrenzer	Gewichtsbereich 7 nur Einbausteuerung keine Bedarfsprognose
Batterie 420A (70Ah)	Grundausstattung
Batterie/Generator Kapazität Standard	Innenspiegel automatisch abblendend
Bauteilesatz ohne länderspezifische Bauvorschrift	ISOFIX-Halteösen zur Befestigung von 2 Kindersitzen auf den Rücksitzen, auch für i-Size-Kindersitze
Beifahrersitzlehne nicht umklappbar	Kältemittel R1234yf
Betriebserlaubnis Nachtrag	Kein Sonderfahrzeug, Standard-Ausführung
Betriebsspannung 12 V	Keine Aktionsausführung
Bordliteratur in Deutsch (Deutschland)	Kennzeichenbeleuchtung in LED-Technik
Bordwerkzeug und Wagenheber	Klimaanlage "Air Care Climatronic" mit Aktiv-Kombifilter, Bedienelementen hinten und 3-Zonen-Temperaturregelung
Dachhimmel	Kombi-Instrument mit elektronischem Tachometer, Kilometer- und Tageskilometerzähler, Drehzahlmesser
Dämpfung hinten, Basis 1	Kopfairbagsystem für Front- und Fondpassagiere inkl. Seitenairbags vorn
Dämpfung vorn	Kraftstoffsystem Diesel
Dekoreinlagen für Instrumententafel und Türverkleidungen vorn	Kurzheck
Digitaler Radioempfang DAB+	Landesverkaufsprogramm Deutschland
Diversity-Antenne für FM-Empfang	LED-Scheinwerfer
Doppelkupplungsgetriebe DQ381	Leuchtweitenregulierung
Doppelton-Signalhorn	
Drehstromgenerator 140 A	
Dreipunkt-Automatiksicherheitsgurt für mittleren Rücksitzplatz	

Linkslenker	Ohne Mode3 Ladekabel
Make-up-Spiegel beleuchtet in den Sonnenblenden	Ohne Müdigkeitserkennung
Mittelarmlehne vorn	Ohne Multimedia" im Fahrzeug
Multifunktionsanzeige "Premium" mit mehrfarbigem Display	Ohne Nebelscheinwerfer
Multifunktionskamera	Ohne Scheinwerferreinigungsanlage
Multifunktionslenkrad in Leder	Ohne Schubladen unter den Vordersitzen
Navigationssystem "Discover Media" inkl. "Streaming & Internet"	Ohne Sitzbelüftung/Massagesitze
Navigationssystem "Discover Media" inkl."Streaming & Internet"	Ohne Sprachsteuerung
Nebelschlussleuchte	Ohne Trittschutzfolie für Türeinstieg
Netztrennwand	Ohne Überführungsausrüstung
Nicht Heissland	Ohne zus. Leuchten (Beleuchtungen innen)
Nichtraucherausführung - Ablagefach und 12-V-Steckdose vorn	Ohne zus. Triebwerks-Unterschutz
Normal-Lackierung	Ohne Zusatz-/Standheizung
Normalsitze vorn	Online-Dienst, mit OCU, mit Head Unit Codierung, ohne WFS-Verbund
Notbremsassistent "Front Assist" (für automatische Distanzregelung ACC bis 210 km/h)	Proaktives Insassenschutzsystem in Verbindung mit "Front Assist" und "Side Assist"
Notruf-Service; keine Registrierung notwendig, Dienst ist bei Auslieferung aktiviert	Radio
Ohne 2. Batterie	Radschrauben Standard
Ohne Aktivkohlebehälter mit SCR	Radstand
Ohne alternativ-Antriebssystem	Rechtsverkehr
Ohne Alu/Chrom-Paket	Regensensor
Ohne Anhängervorrichtung	Regionscode " ECE " für Radio
Ohne Aufkleber und Embleme	Reifen 215/65 R 17, Rollwiderstandsklasse A
Ohne Berg-Anfahr/ Abfahrhilfe/ Komfort- fahrhilfe	Reifen ohne Festlegung der Reifenmarke
Ohne besondere Karosseriemaßnahmen	Reifenkontrollanzeige
Ohne Dacheinsatz (Volldach)	Reserverad 215 /65 R 17
Ohne Dachreling	Reserverad 6,5 J x 17, Stahl, für 18-,19- und 20-Zoll-Leichtmetallräder
Ohne Dynamic Drive Control	Rückleuchten
Ohne ECO-Funktion	Rücksitzbank asymmetrisch teilbar; längs verschieb- und klappbar; mit Durchlademöglichkeit
Ohne Elektrische Lenksäulenverriegelung (ELV)	Schalthebelknauf in Leder
Ohne Elektromotor ( Hybrid )	Scheibenbremsen hinten
Ohne Feuerlöscher	Scheibenbremsen vorn
Ohne Gepäck-Spinne/Netz/Tasche	Scheibenwaschdüsen vorn automatisch beheizt
Ohne Head-Up Display	Seitenscheiben hinten und Heckscheibe abgedunkelt
Ohne Heckspoiler	Serienkraftstoff-Erstbefüllung
Ohne Innenleuchte im Fußraum	Serviceanzeige 30000 km oder 2 Jahre ( flexibel )
Ohne Kamerasysteme/Umfeldsensorik	Servolenkung elektromechanisch, geschwindigkeitsabhängig geregelt
ohne Kennzeichenträger	Sicherheitsoptimierte Kopfstützen vorn
Ohne Klapp Tisch an Vordersitzlehne	Sitzmittelbahnen der Vordersitze und deräußeren Rücksitzplätze in Stoff
Ohne Ladekabel	Spezielles Typschild für EG für M1-Pkw
Ohne Lendenwirbelstütze in den Sitzlehnen	Spurhalteassistent "Lane Assist"
Ohne Lichtassistent	Spurwechselassistent "Side Assist" und Ausparkassistent

Stabilisator hinten  
Stabilisator vorn  
Standard-Klimazonen  
Start-Stopp-System mit Bremsenergie-Rückgewinnung  
Stoßfänger in Wagenfarbe, -unterteile schwarz  
Telefonschnittstelle "Comfort" mit induktiver Ladefunktion  
Textilfußmatten vorn und hinten  
Trägerfrequenz 433,92 bis 434,42 MHz  
Transportschutzfolie (Mindestschutz) mit zus.  
Transportschutzmaßnahmen  
Tür und Seitenverkleidung Schaumfolie und Gewebe  
Typprüfland Deutschland  
Variante Grundausstattung  
Verbandtasche, Warndreieck und Warnweste  
Verkehrszeichenerkennung  
Vorbereitet für "We Connect" und "We Connect Plus"  
Vordersitze beheizbar  
Vordersitze mit Höheneinstellung  
Warnleuchte für Waschwasserstand  
Warnton und -leuchte für nicht angelegte Gurte vorn und hinten  
Wartungsintervallverlängerung  
Wegfahrsperrung elektronisch  
Winterpaket  
Winterräder (zusätzlich), 4 Stahlräder 6,5 J x 17, AirStop@-  
Winterreifen 215/65 R 17 H  
Winterräder (zusätzlich), 4 Stahlräder 6,5 J x 17, AirStop@-  
Winterreifen 215/65 R 17 H  
Zentralverriegelung ohne Safe-Sicherung, mit  
Funkfernbedienung und 2 Funkklappschlüsseln  
Zierleisten schwarz

## » Bereifung

**MONTIERTE BEREIFUNG**

Hersteller	Ort	Position	Typ	Felge	Dimension	Profiltiefe
Pirelli	Vorne	Links	Winter	Stahl	215/65 R 17 99 H	7,0 mm
Pirelli	Vorne	Rechts	Winter	Stahl	215/65 R 17 99 H	7,0 mm
Pirelli	Hinten	Links	Winter	Stahl	215/65 R 17 99 H	7,0 mm
Pirelli	Hinten	Rechts	Winter	Stahl	215/65 R 17 99 H	7,0 mm

Reifen zulässig: Ja

Reifen verkehrssicher: Ja

**ZUSÄTZLICHE BEREIFUNG**

Hersteller	Ort	Position	Typ	Felge	Dimension	Profiltiefe
Hankook			Sommer	Aluminium	215/65 R 17 99 V	5,0 mm
Hankook			Sommer	Aluminium	215/65 R 17 99 V	5,0 mm
Hankook			Sommer	Aluminium	215/65 R 17 99 V	5,0 mm
Hankook			Sommer	Aluminium	215/65 R 17 99 V	5,0 mm

Reifen zulässig: Ja

Reifen verkehrssicher: Ja

**ERSATZ-/NOTRAD & ZUBEHÖR**

Bordwerkzeug vorhanden: Ja

Wagenheber vorhanden: Ja

**» Wertmindernde Faktoren**

<b>Nr</b>	<b>Bauteil</b>	<b>Schadensbeschreibung</b>	<b>Reparaturempfehlung</b>
1	Motorhaube	Kratzer	Lackieren
2	Vorbereitungszeit Metall-Lackierung	Lack Vorbereitung	Ausführen
3	Einstiegsschweller vorne links	Kratzer	Smart Repair
4	Tür hinten links	Delle(n)	Kaltdrücken
5	Kotflügel hinten rechts	Delle(n)	Kaltdrücken

**» Gebrauchsspuren**

Das Fahrzeug weist dem Alter, der Laufleistung und dem Einsatzzweck entsprechende Gebrauchsspuren auf.

## » Merkantile Wertminderung

Unfallfahrzeug:	Ja
Vorschäden bekannt:	Nein
Vorschäden feststellbar:	Ja
Nachlackierungen vorhanden:	Ja
Nachlackierungen professionell ausgeführt:	Ja
Lackschichtdickenmessung durchgeführt:	Ja - mit Auffälligkeiten/Abweichungen

Nr	Bauteil	Schadensbeschreibung	Reparaturstatus	Reparaturkosten
1	Andere	Vollkaskoschaden		€ 4.314,02
<b>Summe (ohne MwSt.):</b>				€ 4.314,02

### ERGEBNISSE DER LACKSCHICHTDICKENMESSUNG

Bauteil	Lack (µm)
Lackschichtdicke Seitenwand hinten rechts (µm)	215,0
Lackschichtdicke Tür vorne rechts (µm)	205,0
Pro Bauteil wurden mindestens 3 Messungen durchgeführt.	

**» Hinweise zum Zustandsbericht****Angaben zum Auftrag und zum Bewertungsumfang:**

Es wurde der Auftrag erteilt, einen Zustandsbericht über das beschriebene Fahrzeug zu erstellen.

Die Fahrzeugzustandsbewertung erfolgte auftragsgemäß auf Basis der vom Auftraggeber vorgegebenen Standards für Fahrzeugbewertungen. Die Feststellungen im Einzelfall trifft der Sachverständige aufgrund eigener Sachkunde und nach eigenem sachverständigen Ermessen.

**Fahrzeug-Identifizierung:**

WVGZZZ5N2PW039147

FIN abgelesen und stimmt mit Unterlagen überein

**Allgemeinzustand:**

Gepflegter Allgemeinzustand

**Besichtigungsbedingungen:**

Ausreichend

**Hebebühne/Hubmittel benutzt:**

Nein

**Motorenlauf durchgeführt:**

Ja

**Fahrprobe durchgeführt:**

Nein

» **Sonstige Bemerkungen**

Vorliegendes Exemplar wurde auf elektronischem Wege erzeugt. Es ist ohne Originalunterschrift gültig.

» Ansichtsfotos



Fahrzeugansicht - diagonal vorne links



Fahrzeugansicht - diagonal vorne rechts



Fahrzeugansicht - diagonal hinten links



Fahrzeugansicht - diagonal hinten rechts



Innenraum - Cockpit mit Laufleistung



Equipment - Bordwerkzeug



Seitenansicht - Schweller links



Seitenansicht - Schweller rechts



Fahrzeug - Typenschild/Fahrgestellnummer



Räder - Rad montiert vorne links



Räder - Rad montiert vorne rechts



Räder - Rad montiert hinten links



Räder - Rad montiert hinten rechts



Räder - Rad beiliegend #1



Räder - Rad beiliegend #2



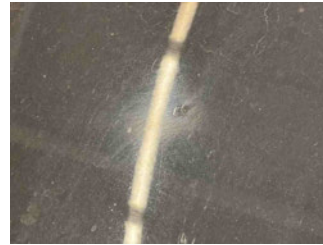
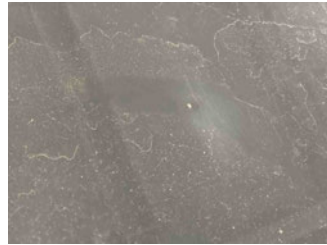
Räder - Rad beiliegend #3



» **Beschädigungsfotos**

**WERTMINDERNDE FAKTOREN**

1 - Motorhaube - Kratzer - Lackieren



2 - Vorbereitungszeit Metall-Lackierung - Lack Vorbereitung - Ausführen

3 - Einstiegsschweller vorne links - Kratzer - Smart Repair



4 - Tür hinten links - Delle(n) - Kaltdrücken



5 - Kotflügel hinten rechts - Delle(n) - Kaltdrücken

