

# ZUSTANDSBERICHT

Auftragsnummer: 25A0168645-2

Besichtigungsdatum: 14.11.2025



## ALLGEMEINE FAHRZEUGDATEN

**Hersteller:** Ford

**Typ:** Focus 1.5 EcoBlue Cool&Connect S/S (E 6d-T)

**Fahrgestellnummer:** WF0PXXGCHPLB23931

**Laufleistung abgelesen:** 145.369 km

**Erstzulassung:** 23.07.2020

**Farbe:** Magnetic-Grau (Metallic)

**Anzahl Schlüssel/Schlüsselkarten:** 2

**HU vorhanden bis:** 08.2025

**Gänge:** 6

**Getriebe:** Manuell

**Kraftstoffart:** Diesel

**Nennleistung (kW / PS):** 88 / 120

**Hubraum:** 1.499 ccm

**Schadstoffklasse/Emissionklasse:** Euro 6d-TEMP

Die allgemeinen Fahrzeugdaten wurden über eine VIN-Abfrage ermittelt und am Fahrzeug gegengeprüft

## **SERIEN-/SONDERAUSSTATTUNG**

### **SERIENAUSSTATTUNG:**

1. Lackierung Blazer-Blau uni
2. Chromeinfassung Seitenscheiben
3. Außenspiegel elektr. anklappbar
4. Außenspiegel elektr. verstell- und heizbar
5. Dachreling (Aluminium)
6. Blinkleuchte in Außenspiegel integriert
7. Scheinwerfer-Assistent mit Tag-/Nachtsensor
8. Tagfahrlicht LED
9. Dachspoiler Wagenfarbe
10. Verglasung getönt
11. FordPass Connect inkl. eCall
12. Dimmer Instrumentenbeleuchtung
13. Bord-/Verbrauchscomputer
14. Schaltpunktanzeige
15. Audio-Navigationssystem Ford mit AppLink
16. Parkpilotsystem vorn und hinten
17. Reifendruck-Kontrollsystem
18. Farbdisplay für Bordcomputer
19. Intelligenter Geschwindigkeits-Begrenzer
20. Airbag Beifahrerseite abschaltbar
21. Laderaumboden verstellbar
22. Gepäckraumabdeckung / Rollo
23. Dachhimmel Stoff
24. Fußmatten Velours - vorn
25. Klimaanlage
26. Innenraumfilter: Staub- und Pollenfilter
27. Sportsitze vorn
28. Sitz vorn links höhenverstellbar
29. Rücksitzlehne geteilt/klappbar (60:40)
30. Kopfstützen vorn 4-fach verstellbar
31. Kopfstützen hinten mechan. verstellbar (3 Stück)
32. Fensterheber elektrisch vorn + hinten mit KomfortschlieÙung
33. Zentralverriegelung mit Fernbedienung
34. My Key (2. Fahrzeugschlüssel programmierbar)
35. Warnanlage für Sicherheitsgurte vorn
36. Warnanlage für Sicherheitsgurte hinten

37. Intelligent Protection System (IPS)
38. Sonnenblende links mit Spiegel
39. Sonnenblende rechts mit Spiegel
40. Steckdose (12V-Anschluß) im Koffer-/Laderaum
41. Schalt-/Wählhebelgriff Leder
42. Isofix-Aufnahmen für Kindersitz
43. Anti-Blockier-System (ABS)
44. Elektr. Bremskraftverteilung (EBD)
45. Fahrassistenz-System: Notbrems-Assistent
46. Parkbremse elektrisch mit Auto-Hold-Funktion
47. Fahrassistenz-System: Post-Collision-System
48. Fahrassistenz-System: Pre-Collision-System
49. Fahrassistenz-System: Spurhalteassistent
50. LM-Felgen
51. Reserverad als Notrad
52. Lenkrad (Leder 3-Speichen)
53. Lenksäule (Lenkrad) höhen-/längsverstellbar
54. Servolenkung elektrisch
55. Antischlupfregelung (ASR)
56. Elektron. Stabilitäts-Programm (ESP)
57. Fahrassistenz-System: Berganfahr-Assistent (Hill-Holder)
58. SCR-System (AdBlue-Technologie)
59. Schadstoffarm nach Abgasnorm Euro 6d-TEMP
60. Start/Stop-Anlage
61. Rußpartikelfilter
62. Karosserie: 5-türig
63. Getriebe 6-Gang - Typ: B6
64. Motor 1,5 Ltr. - 88 kW EcoBlue TDCi KAT

## **SONDERAUSSTATTUNG:**

1. Mit abnehmbarer Anhängerkupplung
2. Blenden 1. und 2. Sitzreihe
3. Magnetic-Grau (Metallic)
4. LED-Reflektorleuchte
5. Mit stark getönten Scheiben

## **WICHTIGE HINWEISE:**

HU / AU fällig - Keine aktuellen Nachweise vorhanden.

## AUSBAUINFORMATION

- keine vorhanden -

## Servicenachweis

Fahrgestellnummer: WF0PXXGCHPLB23931  
Fahrzeugtyp: Focus 1.5 EcoBlue Cool&Connect S/S (E 6d-T)

Nr.	Bezeichnung	Datum	Laufleistung
1	WARTUNGSARBEITEN	11.02.2021	17.381
2	WARTUNGSARBEITEN	13.07.2021	33.341
3	WARTUNGSARBEITEN	09.05.2022	52.216
4	WARTUNGSARBEITEN	15.12.2022	69.777
5	WARTUNGSARBEITEN	04.08.2023	89.296
6	BREMSFLÜSSIGKEITSSERVICE	04.08.2023	89.296
7	WARTUNGSARBEITEN	07.03.2024	109.613
8	BREMSFLÜSSIGKEITSSERVICE	07.03.2024	109.613
9	WARTUNGSARBEITEN	06.06.2025	135.908

Es handelt sich bei diesen Angaben um eine Zusammenstellung der nachweislich am Fahrzeug durchgeführten Arbeiten im Rahmen eines Werkstattaufenthaltes. Bei hohen Laufleistungen oder entsprechendem Alter kann es im Rahmen der Wartung aus wirtschaftlichen Gründen zu Abweichungen von den Herstellervorgaben kommen.

fahrbereit

nicht fahrbereit / rollfähig

nicht fahrbereit / nicht rollfähig

nicht verkehrssicher

Mängelbeschreibung:  
MKL Aktive / Wegen Dieselpartikelfilter

## ALLGEMEINE FUNKTIONSFÄHIGKEIT

- ✓ Fahrzeug startet eigenständig
- ✓ Lichtanlage funktionsfähig
- ✓ Kombiinstrument mit Anzeigen
- ✓ Fensterheber funktionsfähig
- ✓ Schließanlage (ZV) funktionsfähig
- ✓ Entertainment (Radio) funktionsfähig
- ✓ Navigationssystem funktionsfähig
- Schiebedach oder Verdeck funktionsfähig

Sonstige Auffälligkeiten beim Probelauf:

✓ = funktionsfähig
✗ = nicht funktionsfähig
— = nicht vorhanden

Raucherfahrzeug 
  
 Ozonbehandelt 
  
 Ozon unbehandelt

## INSTANDGESETZTE UNFALLSCHÄDEN UND VORSCHÄDEN

vorhanden\*    ja     nein

Nr.	Teil	Schaden	Ausprägung	Summe €
1	HECKKLAPPE / STOßFÄNGER HINTEN	INSTAND SETZEN / ERNEUERN		2.520,12

## FAHRZEUGSCHÄDEN UND FEHLTEILE

Bezug Foto	Teil	Schaden	Ausprägung	Kommentare
1,2	Kotflügel links	Kratzer		
3,4	Tür vorne links	Kratzer		
5,6	Dachrahmen links	Kratzer		
7,8	Tür hinten links	Kratzer		
9,10	Seitenwand links	Kratzer		
11,12	Stoßfänger hinten	verschrammt		
13,14	Stoßfänger Diffusor hinten	verschrammt		
15,16	Seitenwand rechts	Kratzer		
17,18	Tür hinten rechts	Kratzer		
19,20	Tür vorne rechts	Kratzer		
	HU und Motorkontrollleuchte	fällig / aktiv		Zu erwartende Kosten nach KVA

### BESICHTIGUNGSBEDINGUNGEN:

Der Sachverständige weist darauf hin, dass das Fahrzeug zusätzlich zu den im Bericht aufgeführten Beschädigungen alters- und laufleistungsbedingte Gebrauchsspuren aufweisen kann, wie sie im normalen Gebrauch unvermeidlich sind (kleine Beulen, Dellen, Kratzer). Die Besichtigung des Fahrzeugs erfolgte im unzerlegten Zustand. Es können daher keinerlei Eigenschaften von nicht geprüften oder nur eingeschränkt prüfbaren Bereichen des Fahrzeugs zugesichert werden. Eine Probefahrt war nicht Bestandteil der Besichtigung.

## BEREIFUNG RÄDER-REIFEN

### MONTIERTE BEREIFUNG

Achse	Reifen- (SR/WR) und Felgeninformation	Reifengröße	Hersteller	Profil (mm)
Vorderachse links	Allwetterreifen Alufelge	205/60 R16 92H	Hankook	6
Vorderachse rechts	Allwetterreifen Alufelge	205/60 R16 92H	Hankook	6
Hinterachse links	Allwetterreifen Alufelge	205/60 R16 92H	Hankook	6
Hinterachse rechts	Allwetterreifen Alufelge	205/60 R16 92H	Hankook	6



## FOTODOKUMENTATION FAHRZEUG

### Fahrzeug



Seitenprofil des Fahrzeugs von vorne links



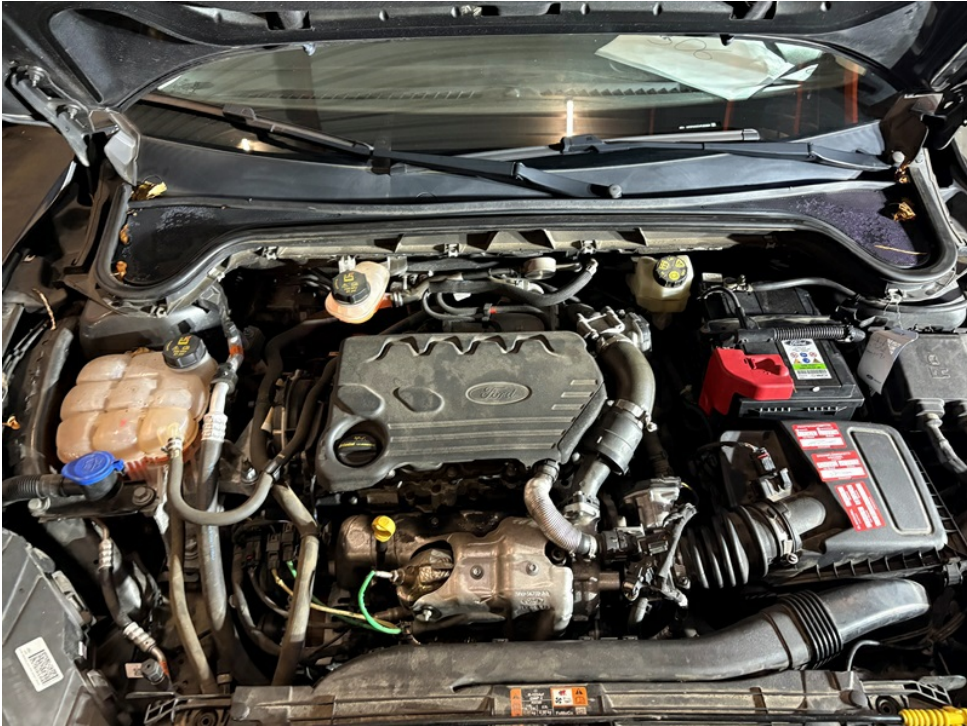
Seitenprofil des Fahrzeugs von vorne rechts



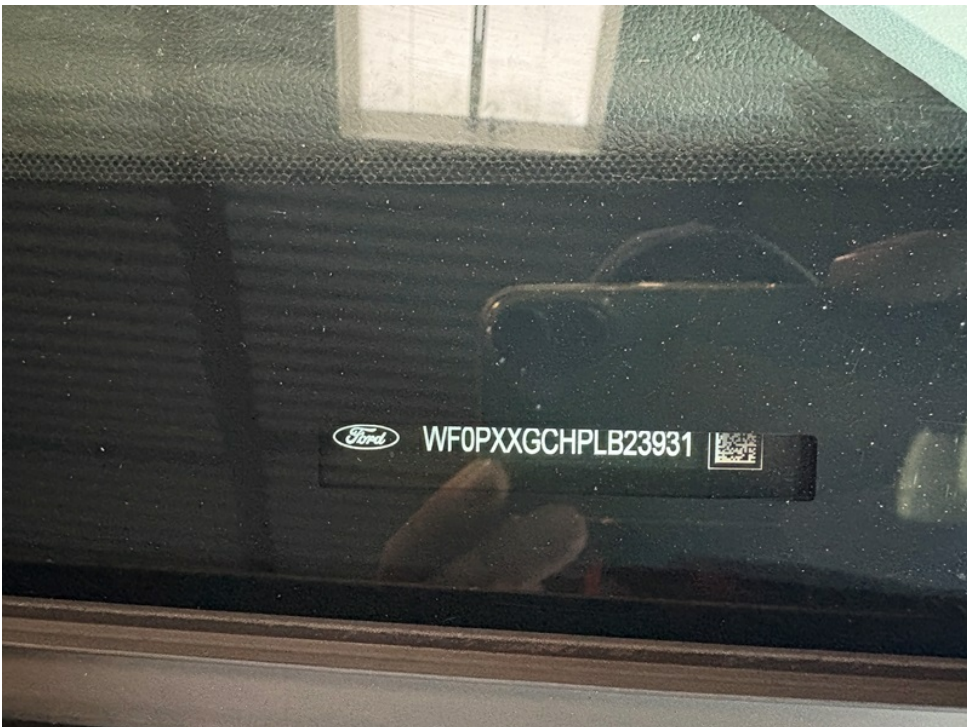
Seitenprofil des Fahrzeugs von hinten rechts



Seitenprofil des Fahrzeugs von hinten links



Motorraum



Fahrgestellnummer

## Fahrzeuginnenraum



Geöffnete Beifahrertür in Richtung Lenkrad



Cockpit gesamt (Perspektive von der Rückbank)



Innenraum hinten / Rückbank



Geöffneter Kofferraum / Laderaum

## Technische Ausstattung und Zubehör



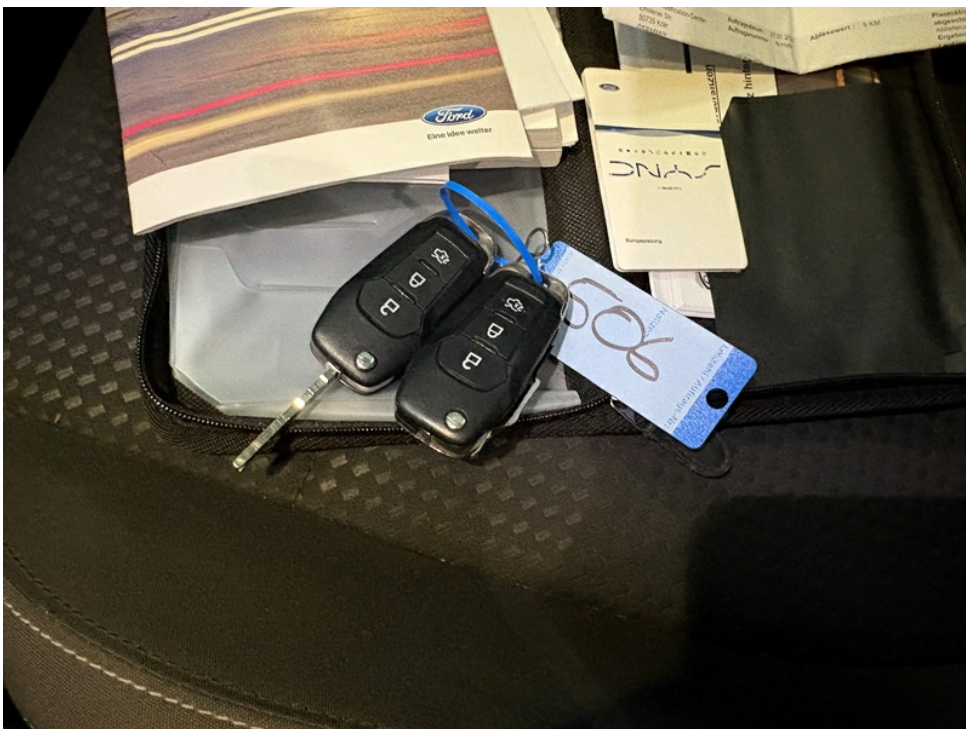
Funktionierendes Entertainment-/Audiosystem



Funktionierendes Navigationssystem



Instrumententafel bei laufendem Motor / km-Stand



Zubehörteile (Fahrzeugschlüssel, Betriebsanleitung, Serviceheft, Navi CD)

**Übergabe des Fahrzeuges**

Das Fahrzeug ist: innen gereinigt  ja  nein

Das Fahrzeug ist: ...  ja  nein

23.07.20 | 8566 | BPV001050

M1	AC	2	01	88	/3600	11	194
WFOPXXGCHPLB23931	5	4667-4788	1825-1844	1474-1545	1395-1549		
FORD			80				
DEH		128	1955		1955		
ZTDA1PX		990	1010				
5ZGAH6AP9BW		990	1010				
		69	2700		71		
Focus		1400	695		5		
FORD (D)		205/60 R16					
Fz.z.Pers.bef.b. 8 Spl.		205/60 R16					
Kombilimousine							
715/2007*2018/1832DG		GRAU			7/-		
EURO6;WLTP;DG;PI/CI; M, N		e13*2007/46*1911*06					
Diesel		19.11.19	K		FS964769		
0002	36DG				1499		
WW.AHK lt. EGTG*							

**Ölzustand** 41%

**Ölzustand** 40 10°

Zulassungsbescheinigung Teil I



Ausstehende Services zum Fahrzeug

## FOTODOKUMENTATION FAHRZEUGSCHÄDEN



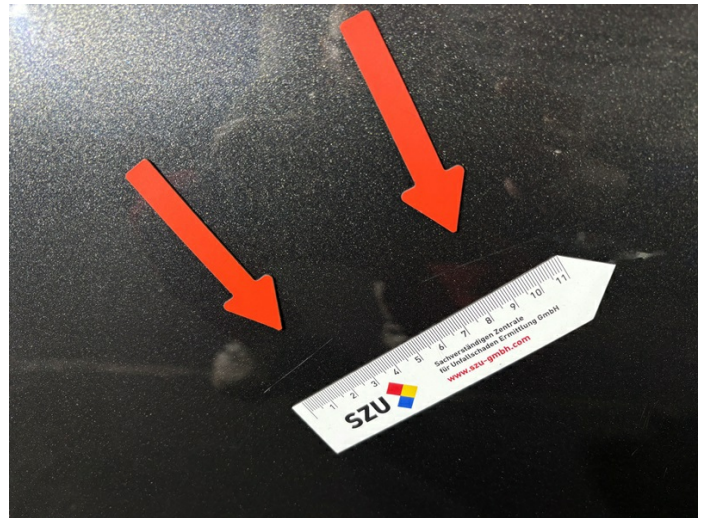
Kotflügel links: Kratzer (Foto 1)



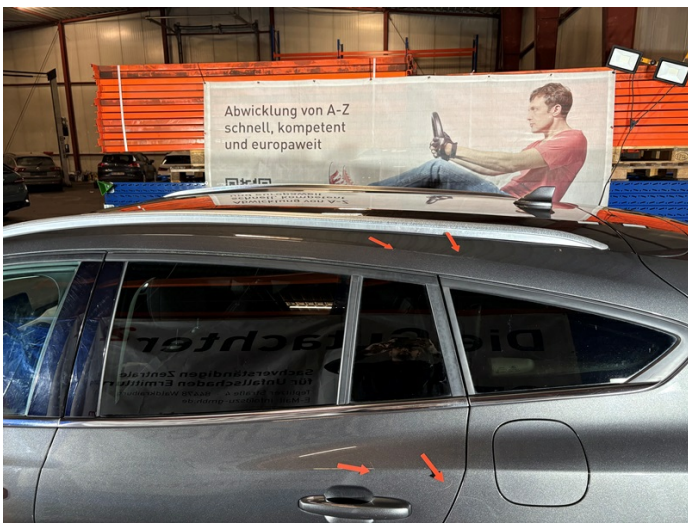
Kotflügel links: Kratzer (Foto 2)



Tür vorne links: Kratzer (Foto 3)



Tür vorne links: Kratzer (Foto 4)



Dachrahmen links: Kratzer (Foto 5)



Dachrahmen links: Kratzer (Foto 6)



Tür hinten links: Kratzer (Foto 7)



Tür hinten links: Kratzer (Foto 8)



Seitenwand links: Kratzer (Foto 9)



Seitenwand links: Kratzer (Foto 10)



Stoßfänger hinten: verschrämmt (Foto 11)



Stoßfänger hinten: verschrämmt (Foto 12)



Stoßfänger Diffusor hinten: verschrammt (Foto 13)



Stoßfänger Diffusor hinten: verschrammt (Foto 14)



Seitenwand rechts: Kratzer (Foto 15)



Seitenwand rechts: Kratzer (Foto 16)



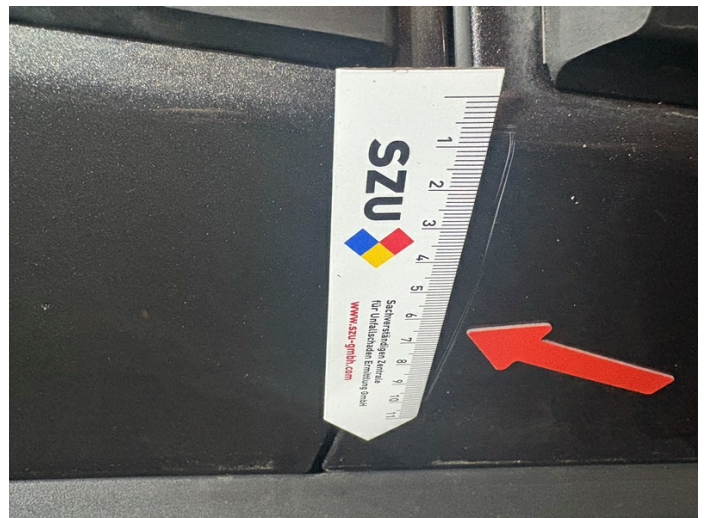
Tür hinten rechts: Kratzer (Foto 17)



Tür hinten rechts: Kratzer (Foto 18)



Tür vorne rechts: Kratzer (Foto 19)



Tür vorne rechts: Kratzer (Foto 20)