

GKK Gutachten GmbH  
 Theodorstr. 180, 40472 Düsseldorf

GKK Gutachten GmbH

Raiffeisen-Impuls Fuhrparkmanagement  
 GmbH & Co. KG

Theodorstr. 180  
 40472 Düsseldorf

Tel.: 0211 6878060  
 www.gkk-gutachten.de  
 Email: info@gkk-gutachten.de

## Wertgutachten



### Vorgang

<b>Ihr Auftrag vom</b>	18.05.2026 durch Raiffeisen-Impuls Fuhrparkmanagement GmbH & Co. KG
<b>Besichtigungsort</b>	36272 Niederaula, Industriestraße 11
<b>Besichtigungsdatum</b>	29.05.2026
<b>Referenznummern</b>	0002057450

### Fahrzeugdaten / Technische Daten

<b>Fahrzeugident.-Nr.</b>	<b>WV2ZZZSKZNX040243</b>		
<b>Fahrzeugart</b>	PKW - Mehrzweckfahrzeug	<b>Farbton / Lackart</b>	Candy-Weiß / Uni
<b>Hersteller</b>	VW	<b>Nächste HU</b>	02/2027
<b>Typ / Verkaufsbez.</b>	Caddy 1.5 TSI	<b>Laufleistung abgelesen</b>	81.689 km
<b>Erstzulassung</b>	25.02.2022	<b>Emissionsklasse</b>	Euro 6
<b>Getriebe / Gänge</b>	Manuell / 6	<b>Sitzplätze / Türen</b>	5 / 5
<b>Achsen / angetrieben</b>	2 / 1	<b>Anzahl Besitzer</b>	unbekannt
<b>Motorart</b>	Reihenmotor / Benzin	<b>Hubraum / Nennleistung</b>	1.498 ccm / 84 KW
<b>Antriebsart</b>	Frontantrieb		

Fahrzeugdaten wurden gemäß den zur Verfügung gestellten Unterlagen entnommen.

Montierte Räder:					
Position	Reifenart	Felgenart	Hersteller	Dimension	Profiltiefe
vorn links	Sommerreifen	Stahlrad	Maxxis	205/60 R16 96H	7 mm
vorn rechts	Sommerreifen	Stahlrad	Maxxis	205/60 R16 96H	7 mm
hinten rechts	Sommerreifen	Stahlrad	Falken	205/60 R16 96H	5 mm
hinten links	Sommerreifen	Stahlrad	Falken	205/60 R16 96H	5 mm
Reservebereifung: Fahrbereifung					

Beiliegende Räder:					
Position	Reifenart	Felgenart	Hersteller	Dimension	Profiltiefe
Rad 1	Winterreifen	Stahlrad	Bridgestone	205/60 R16 96H	3 mm
Rad 2	Winterreifen	Stahlrad	Bridgestone	205/60 R16 96H	3 mm
Rad 3	Winterreifen	Stahlrad	Continental	205/60 R16 96H	9 mm
Rad 4	Winterreifen	Stahlrad	Continental	205/60 R16 96H	9 mm

Allgemeines / Zustand	
✓ Fahrzeug ist fahrbereit	✗ Unterbodenkontrolle durchgeführt
✗ Fahrzeug ist zugelassen	✓ Hauptschlüssel vorhanden (Anzahl: 2)
✓ Batterie ist betriebsbereit	✗ Nebenschlüssel vorhanden (Anzahl: 0)
✗ Serviceheft vorhanden	✓ Rangierfahrt durchgeführt.
✗ Probefahrt durchgeführt.	✗ Ladekabel vorhanden
✓ Anhängerkupplung vorhanden	✓ Bordwerkzeug vorhanden
Keine Kundendienstnachweise vorhanden	

Funktionsfähigkeit / Auffälligkeiten	
✓ Motor startet eigenständig	✓ Schließanlage (ZV) funktionsfähig
✓ Lichtanlage funktionsfähig	⊖ Schiebedach oder Verdeck funktionsfähig
✓ Fensterheber funktionsfähig	✓ Entertainment (Radio, Navigationssystem) funktionsfähig
✓ Kombiinstrument und Fahrzeuganzeigen	

Fahrzeugzustand	
✗ verschmutzt	✗ nass
✗ Eis	✗ Schnee

Fahrzeugstandort	
✗ unzureichende Lichtverhältnisse	✗ Lichtblendung (Besichtigung im Freien)
✗ Dunkelheit	✗ Fahrzeug eingeschränkt zugänglich

Legende :    ✓ Ja            ✗ Nein            ○ Nicht prüfbar            ⊖ Nicht vorhanden

Vorschaden	Der Vorschaden wurde fach- und sachgerecht behoben	Feststellung
Keine festgestellt.		

Anmerkungen

## Ausstattung gemäß VIN-Abfrage

Serienausstattung (nicht verifiziert)	
2.Sitzreihe Sitzbank klapp-, wickel- und herausnehmbar	Ablagefächer in Dachkonsole
Airbag Fahrer-/Beifahrerseite, Beifahrerairbag abschaltbar	Anti-Blockier-System (ABS)
Antriebsart: Frontantrieb	Ausstattung Basis
Automatische Fahrlichtschaltung (ALS)	Außenspiegel elektr. verstell- und heizbar
Außenspiegel schwarz lackiert, Türgriffe außen Wagenfarbe, Abdeckung Schiebetürleiste silber	Außenspiegel schwarz lackiert
Abdeckung Schiebetürleiste silber	Türgriffe außen Wagenfarbe
Bluetooth-Schnittstelle für Mobiltelefon	Bodenbelag hinten (Teppich)
Bodenbelag vorn (Teppich)	Dachreling/Dachträger Vorbereitung
Elektron. Stabilitäts-Programm (ESP) Bremsassistent, ASR/ABS, EDS, MSR	Fahrassistenz-System: Abbiegebremsefunktion und Ausweichunterstützung
Fahrassistenz-System: Multikollisionsbremse (Multi Collision Brake)	Fahrassistenz-System: Müdigkeitserkennung
Fahrassistenz-System: Spurhalteassistent (Lane Assist)	Fahrassistenz-System: Umfeldbeobachtungssystem (Front assist) mit City-Notbremsfunktion
Fensterheber elektrisch vorn	Frontkamera (Multifunktionskamera Frontscheibe)
Frontscheibe Verbundglas getönt	Funkschlüssel (2) klappbar
Gepäckraumabdeckung / Rollo	Geschwindigkeits-Regelanlage (Tempomat) inkl. Geschw.-Begrenzer
Getriebe 6-Gang	Getränkehalter vorn
Handschuhfach mit Klappe, beleuchtet	Heckklappe mit Verglasung
Heckleuchten Standard	Heckscheibe heizbar
Heckscheibenwischer	Innenausstattung: Dekoreinlagen matt
Innenspiegel abblendbar	Isofix-Aufnahmen für Kindersitz an Rücksitze (inkl. i-Size-Kindersitze)
Karosserie: 5-türig	Kindersicherung im Fahrgastraum elektr. betätigt
Klimaanlage	Lenkrad mit Multifunktion
Lenksäule (Lenkrad) mechan. verstellbar, Höhen-/Längsverstellung	Leseleuchten hinten LED
Leuchtweitenregelung	Motor 1,5 Ltr. - 84 kW 16V TSI
Multifunktionsanzeige Plus	Nichtraucher-Paket
Notrufsystem	Parkbremse elektrisch mit Auto-Hold-Funktion
PKW-Zulassung	Radioempfang digital (DAB+)
Radstand 2755 mm	Reifenkontroll-Anzeige
Schadstoffarm nach Abgasnorm Euro 6d	Scheibenwischer mit Intervallschaltung und Lichtsensor
Schiebetür links	Schiebetür rechts
Seitenairbag vorn mit Center-Airbag, Kopf-Airbag-Einheit vorn und hinten	Seitenfenster im Lade-/Fahrgastraum hinten links, fest
Seitenfenster im Lade-/Fahrgastraum hinten rechts, fest	Seitenfenster im Lade-/Fahrgastraum vorn links, fest
Seitenfenster im Lade-/Fahrgastraum vorn rechts, fest	Servolenkung elektronisch gesteuert (Servotronic)
Sicherheitsgurte hinten außen mit Gurtstraffer	Sicherheitsgurte vorn mit Gurtstraffer, höhenverstellbar
Sitz vorn links höhenverstellbar	Sitzbezug / Polsterung: Stoff Double Grid
Sonnenblenden mit Spiegel	Stahlfelgen 6,5x16 (schwarz)
Start/Stop-Anlage	Steckdose 12V im Koffer-/Laderaum
Türdichtungen mit Staubschutz	Türverkleidung Kunststoff, Armauflage in Stoff
Verbandkasten und Warndreieck	Verkleidung im Lade-/FG-Raum: Komfort
Verzurrösen im Gepäck-/Laderaum	Warnanlage für Sicherheitsgurte vorn und hinten
Wegfahrsperre (elektronisch)	Zentralverriegelung

<b>Serienausstattung (nicht verifiziert)</b>			
Zentralverriegelung mit Fernbedienung			
<b>Sonderausstattung (verifiziert)</b>			
Anhängerkupplung (Kugelkopf abnehmbar)	✓	Fahrassistenz-System: Anhänger-Stabilisierungs-Programm	✓
Einparkhilfe vorn und hinten	✓	Laderaumtrennwand hoch (Gitter, verstellbar)	✓
Radvollabdeckungen / Radzierblenden	✓	Reserverad in Fahrbereifung (Stahl)	✓
Bordwerkzeug und Wagenheber	✓	Sonderlackierung Candy-weiss uni	✓
Verglasung hinten abgedunkelt (74 %)	✓	Winter-Paket	✓
Scheibenwaschdüsen heizbar	✓	Anzeige für Waschwasserstand und Behälter vergrößert	✓
Sitzheizung vorn	✓	Winterbereifung zusätzlich (Kundenangabe erforderlich)	✓

### Wertbeeinflussende Faktoren

<b>Front</b> (Angaben ohne MwSt.)	Reparaturkosten	MW
Stoßfänger vorne Verkleidung -unlackiert-, verkratzt, ersetzen (Bild 14, Bild 15)	799,50 €	439,73 €
<b>Seite links</b> (Angaben ohne MwSt.)	Reparaturkosten	MW
Tür vorne links, verkratzt, lackieren (Bild 32, Bild 33, Bild 34)	564,51 €	310,48 €
Tür hinten links, beschädigt, ersetzen (Bild 29, Bild 30, Bild 31)	2120,77 €	1166,42 €
Seitenwand links, beschädigt, instand setzen - lackieren (Bild 26, Bild 27, Bild 28)	1005,15 €	768,18 €
<b>Seite rechts</b> (Angaben ohne MwSt.)	Reparaturkosten	MW
Tür hinten rechts, beschädigt, instand setzen - lackieren (Bild 16, Bild 17, Bild 18)	1233,17 €	821,81 €
<b>Heck</b> (Angaben ohne MwSt.)	Reparaturkosten	MW
Stoßfänger hinten Verkleidung -unlackiert-, verkratzt, ersetzen (Bild 19, Bild 20, Bild 21)	549,31 €	302,12 €
Heckklappe, beschädigt, instand setzen - lackieren (Bild 22, Bild 23)	611,47 €	372,20 €
Heckklappe Innenverkleidung, beschädigt, ersetzen (Bild 24, Bild 25)	69,21 €	38,07 €
<b>Ohne Zuordnung</b> (Angaben ohne MwSt.)	Reparaturkosten	MW
Inspektion groß Mittelklasse, kein gültiger Nachweis vorhanden, durchführen	640,85 €	640,85 €
Frontscheibe, Steinschlag, Gebrauchsspur	0,00 €	0,00 €
Fahrzeug Front, Steinschlag, Gebrauchsspur	0,00 €	0,00 €

Bei der Berechnung der einzelnen Beträge wurde für die Lackiervorbereitung ein Gesamtbetrag von 395,68 EUR berücksichtigt und auf die Lackierpositionen verteilt.

### Wertermittlung (bezogen auf den Besichtigungszeitpunkt, Angaben ohne MwSt)

<b>Reparaturkosten</b>	<b>7.593,94 €</b>
<b>Minderwert</b>	<b>4.859,86 €</b>
<b>Händlereinkaufspreis</b>	<b>6.625,00 €</b>
<b>Händlerverkaufspreis</b>	<b>7.900,00 €</b>

### Besichtigungsbedingungen

Bei dieser Besichtigung wurde eine äußere Inaugenscheinnahme am undemontierten Fahrzeug unter Berücksichtigung der vorgefundenen Besichtigungsbedingungen durchgeführt. Es werden keinerlei Eigenschaften von nicht geprüften oder nur eingeschränkt prüfbar Bereichen des Fahrzeugs zugesichert.

### Minderwert

Die festgesetzten Beträge für den Minderwert „MW“ entsprechen nicht den Reparaturkosten für die aufgeführten Beschädigungen sondern orientieren sich an Fahrzeugalter und Laufleistung.  
Bei der Ermittlung des ausgewiesenen Fahrzeugwertes fanden diese Werte Verwendung. Berücksichtigt wurden nur überdurchschnittliche Beschädigungen.

Dieses Dokument enthält im Anhang die Fotodokumentation mit 34 Fotos.

Staubach-Beulig, Chris

Der Sachverständige, 02.06.2026

## Fotoanlage



Bild 1



Bild 2

## Fotoanlage



Bild 3



Bild 4

## Fotoanlage



Bild 5



Bild 6

## Fotoanlage



Bild 7



Bild 8

## Fotoanlage



Bild 9



Bild 10

## Fotoanlage



Bild 11

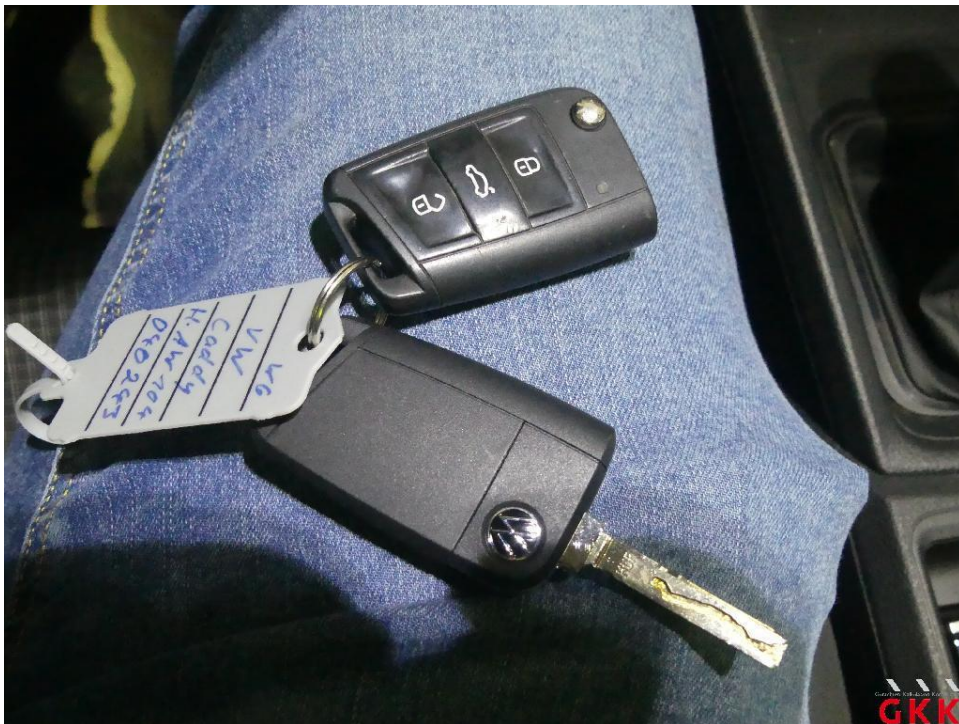


Bild 12

## Fotoanlage



Bild 13

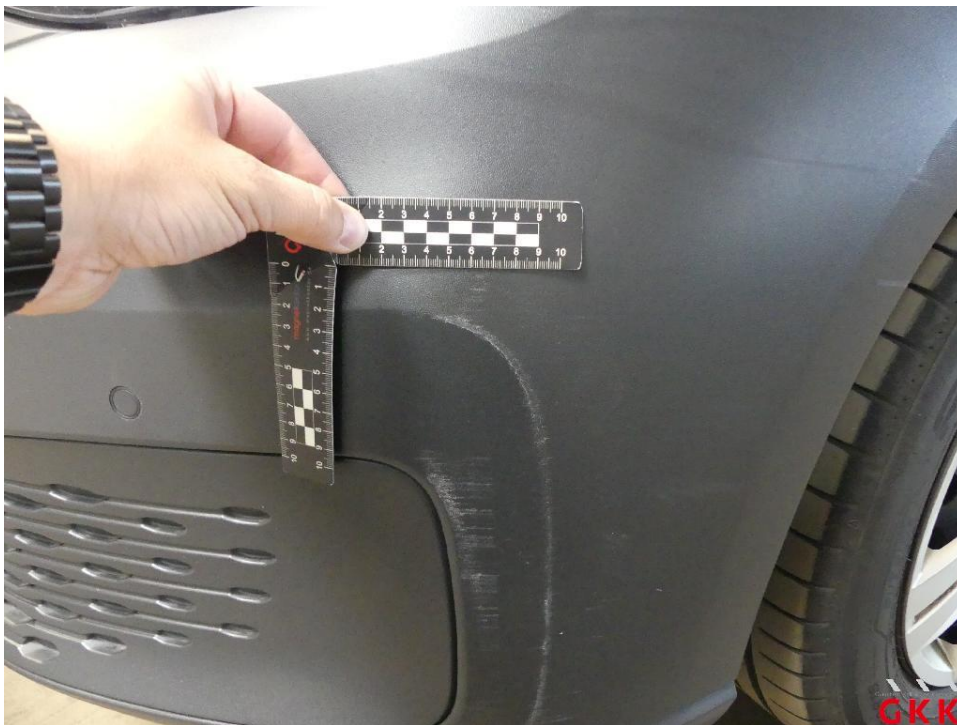


Bild 14 Stoßfänger vorne, Verkleidung -unlackiert-, verkratzt, ersetzen

## Fotoanlage



Bild 15 Stoßfänger vorne, Verkleidung -unlackiert-, verkratzt, ersetzen



Bild 16 Tür hinten rechts, beschädigt, instand setzen - lackieren

## Fotoanlage



Bild 17 Tür hinten rechts, beschädigt, instand setzen - lackieren

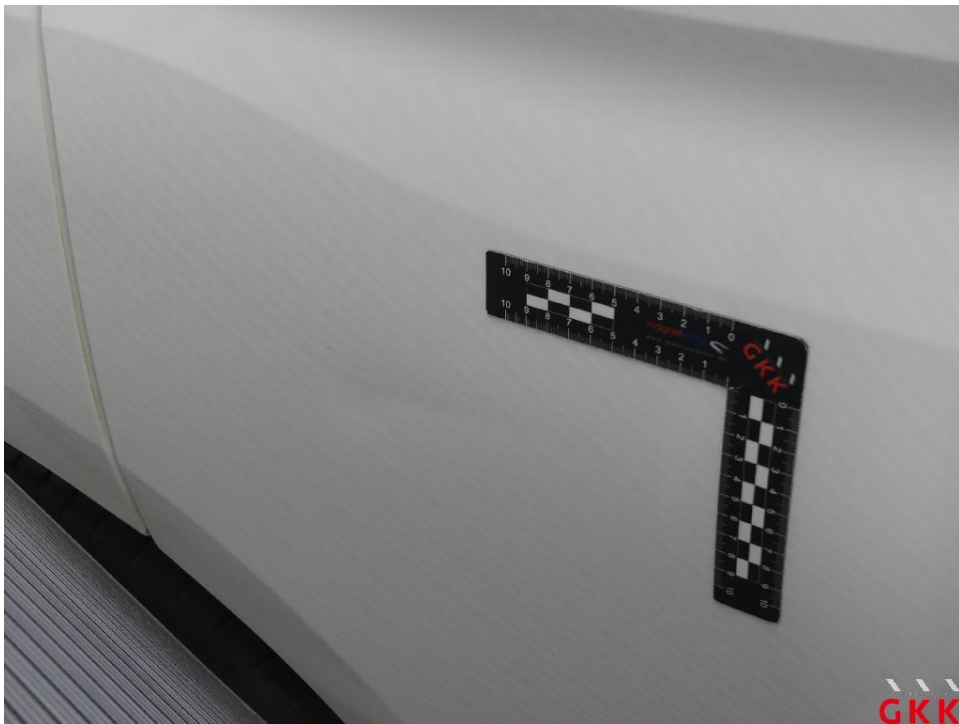


Bild 18 Tür hinten rechts, beschädigt, instand setzen - lackieren

Fotoanlage



Bild 19 Stoßfänger hinten, Verkleidung -unlackiert-, verkratzt, ersetzen

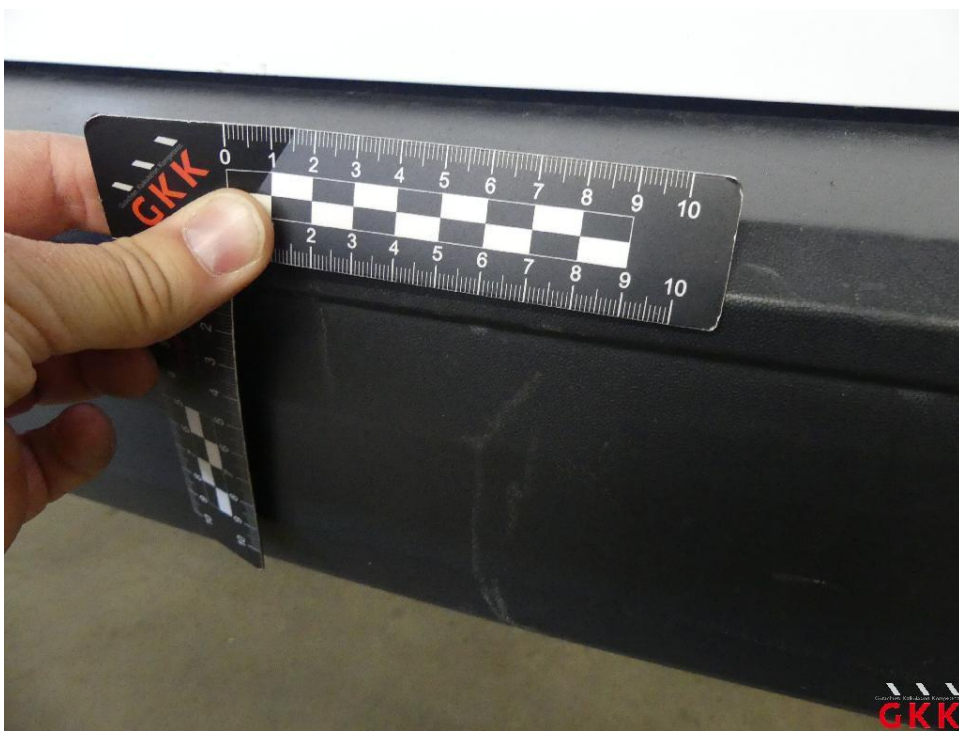


Bild 20 Stoßfänger hinten, Verkleidung -unlackiert-, verkratzt, ersetzen

## Fotoanlage



Bild 21 Stoßfänger hinten, Verkleidung -unlackiert-, verkratzt, ersetzen



Bild 22 Heckklappe, beschädigt, instand setzen - lackieren

## Fotoanlage



Bild 23 Heckklappe, beschädigt, instand setzen - lackieren

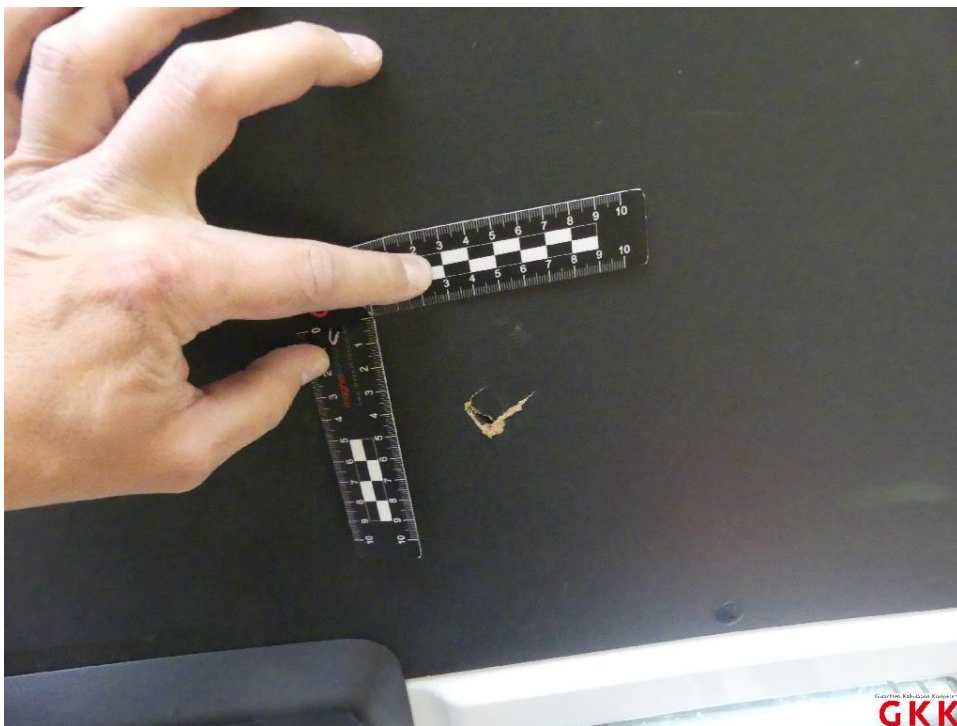


Bild 24 Heckklappe, Innenverkleidung, beschädigt, ersetzen

## Fotoanlage



Bild 25 Heckklappe, Innenverkleidung, beschädigt, ersetzen



Bild 26 Seitenwand links, beschädigt, instand setzen - lackieren

## Fotoanlage



Bild 27 Seitenwand links, beschädigt, instand setzen - lackieren



Bild 28 Seitenwand links, beschädigt, instand setzen - lackieren

## Fotoanlage



Bild 29 Tür hinten links, beschädigt, ersetzen



Bild 30 Tür hinten links, beschädigt, ersetzen

## Fotoanlage



Bild 31 Tür hinten links, beschädigt, ersetzen



Bild 32 Tür vorne links, verkratzt, lackieren

## Fotoanlage

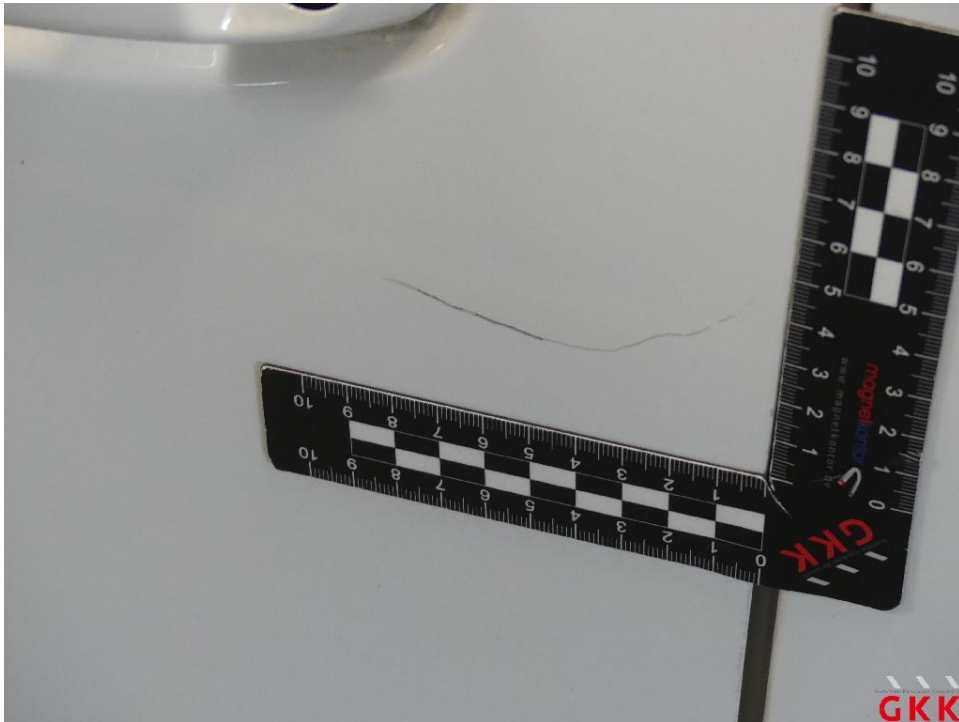


Bild 33 Tür vorne links, verkratzt, lackieren

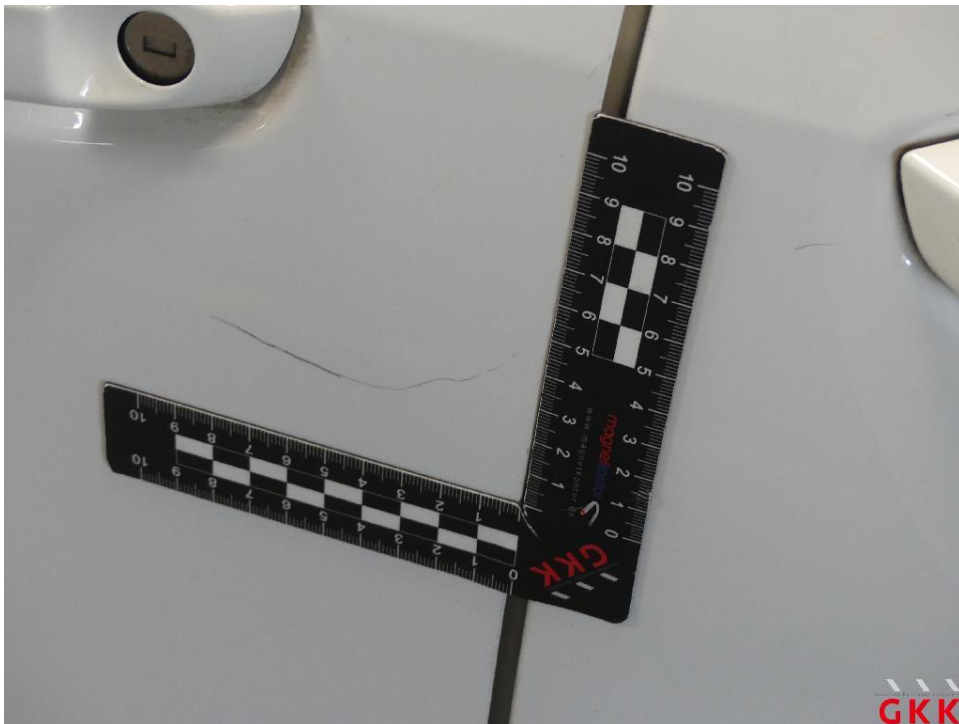


Bild 34 Tür vorne links, verkratzt, lackieren