

07/05/2026



Détails du véhicule

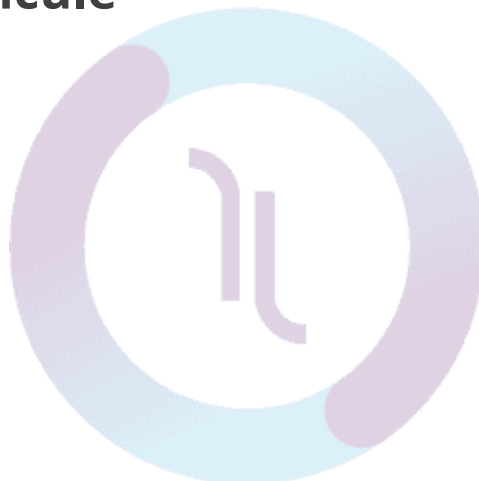
Documents

Extérieur

Roues

Intérieur

Equipements





DÉTAILS DU VÉHICULE

Identification

Immatriculation (A)

Photo du numéro de série sur châssis véhicule



Caractéristiques

Clé principale

Double de clé

⚠ Si une des 2 clés est manquante, veuillez ajouter en plus un défaut à «Double de clé (reprogrammation)»

Défaut/Manquant/Réaliser ↓↓↓

Double de clé (reprogrammation)



Photo clés



Kilométrage

106523

Photo kilométrage moteur tournant



Niveau de carburant

25%



DOCUMENTS

Contrôle technique

⚠ ATTENTION, pour le contrôle technique, bien vérifier dans la fiche mission si le véhicule a plus de 4 ans (●) ou moins de 4 ans (●) pour facturer en fonction ⚠

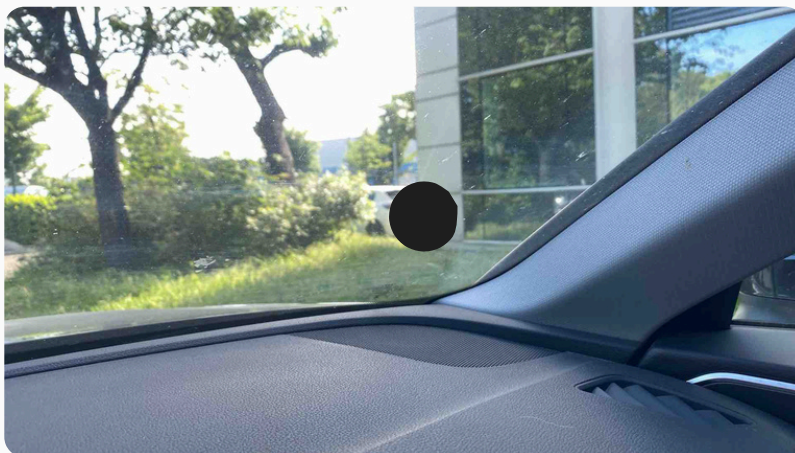
Véhicule plus de 4 ans

NON

Contrôle technique

⚠ ATTENTION, la photo du coin de pare-brise où se trouve généralement l'attestation du contrôle technique est à faire obligatoirement dans tous les cas ⚠

Photo contrôle technique



Entretien

Kilométrage du prochain entretien

Photo échéance prochain entretien

Autres documents

Vignette Crit'Air

Non équipé

Carte SD



EXTÉRIEUR

Photos extérieur

Photo 3/4 AVG

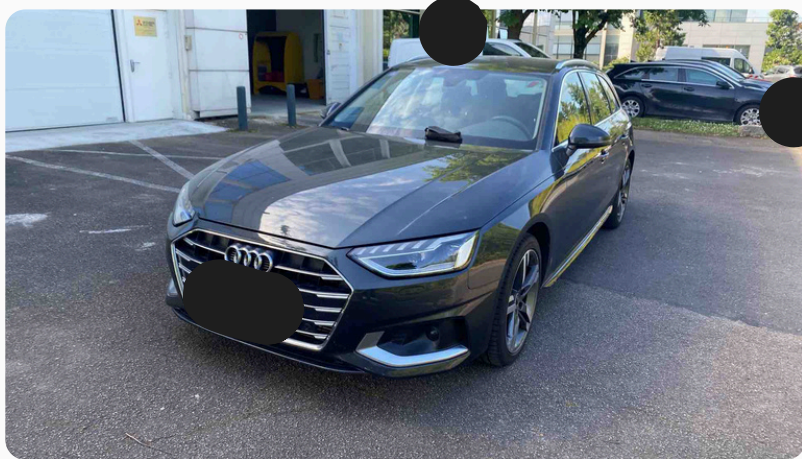


Photo 3/4 AVD

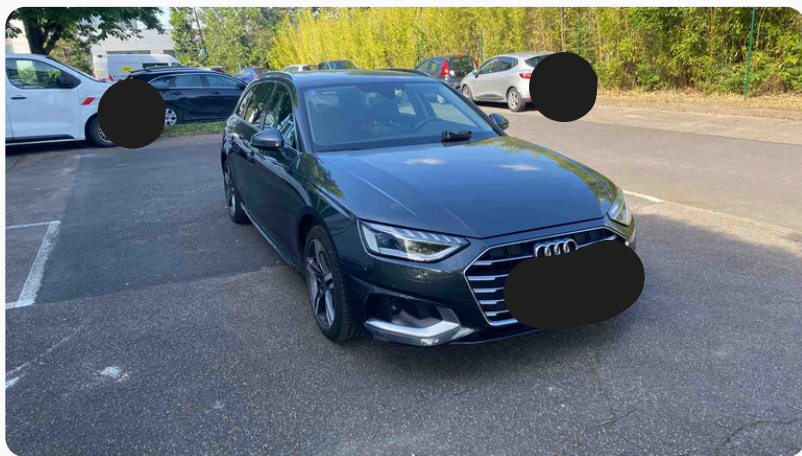




Photo 3/4 ARD

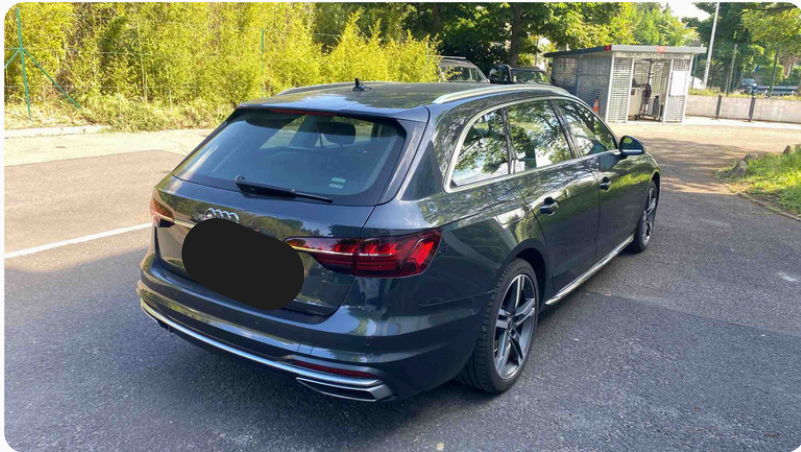
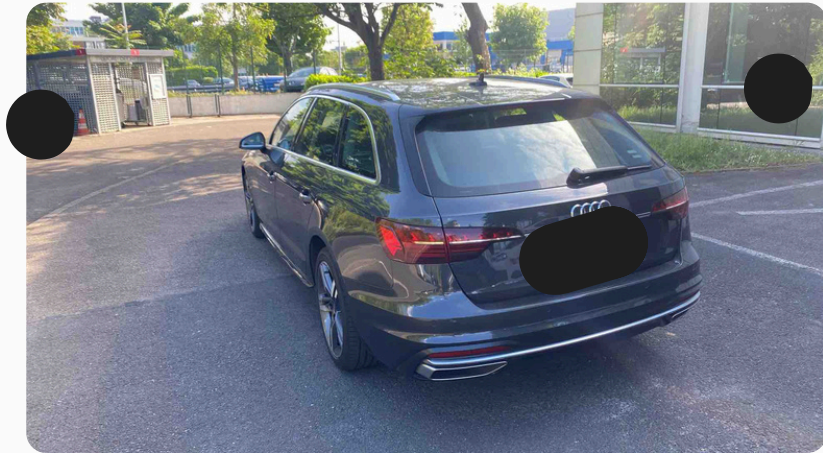


Photo 3/4 ARG



Soubassements

Protection sous moteur



Soubassement





Photo soubassement avant



Photo soubassement latéral droit



Photo soubassement arrière

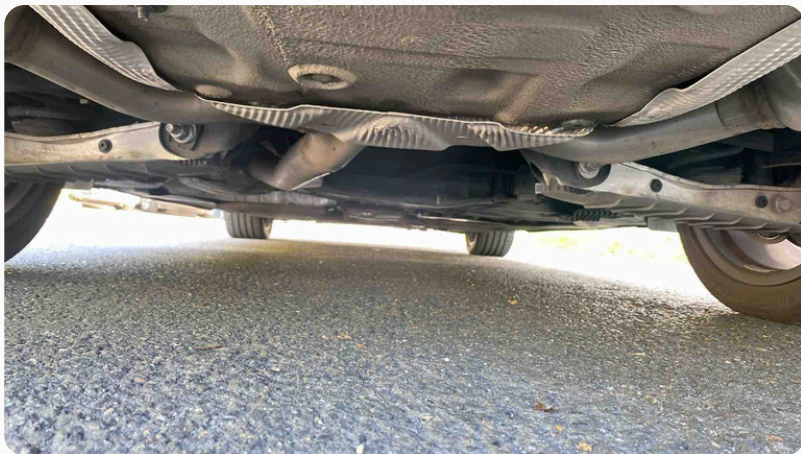




Photo soubassement latéral gauche



Avant

⚠ Pour les petits dommages, encodez le dommage normalement mais ajoutez "ACCEPTABLE" en commentaire et modifiez le prix à 0€ ⚠

Si véhicule stické ou grêlé sur au moins 3 éléments, mettre défaut dans "CAISSE COMPLETE" (stickage stickage/retrait ; grêle bosses/réparer)

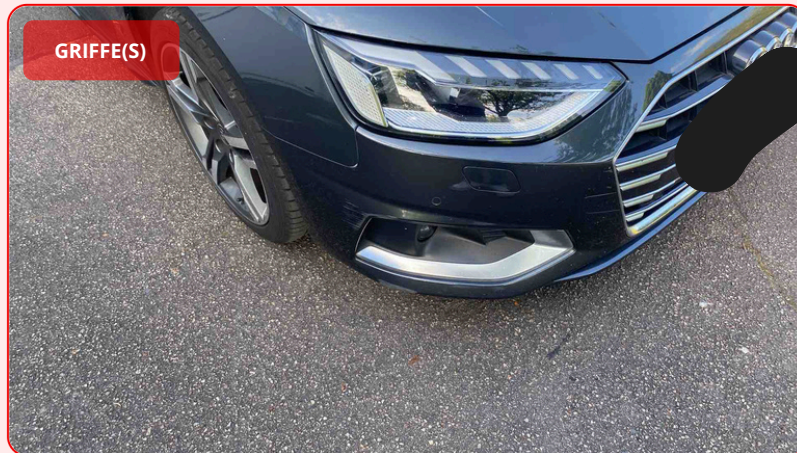
Caisse complète

Spoiler de pare-chocs



Pare-chocs avant

DÉFAUT PARE-CHOC PEINT



Grille de pare-chocs



Plaque d'immatriculation avant



Radars avant



Caméra avant



Calandre



Phare avant droit



Phare avant gauche



Optique avant droit





Optique avant gauche



Antibrouillard avant droit



Antibrouillard avant gauche



Capot



⚠ Pour les éclats pare-brise : hors champ de vision = REPARATION // champ de vision = REMPLACEMENT ⚠



Pare-brise



Essui-glace avant



Montant de pare-brise



Droite

⚠ Pour les petits dommages, encodez le dommage normalement mais ajoutez "ACCEPTABLE" en commentaire et modifiez le prix à 0€ ⚠



Aile avant droite



Elargisseur d'aile avant droit



Porte avant droite



Poignée de porte avant droite



Rétroviseur droit



Vitre latérale avant droite



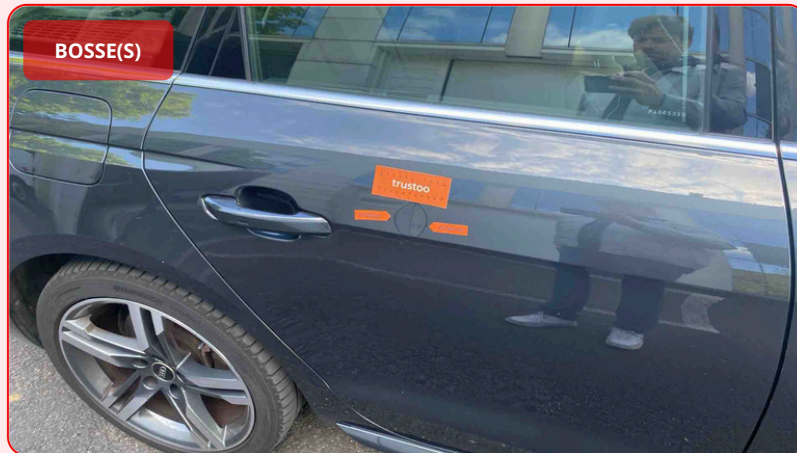
Joint de porte avant droite





Porte arrière droite

DÉFAUT



Porte coulissante droite



Poignée de porte arrière droite



Vitre latérale arrière droite



Panneau latéral droit



Joint de porte arrière droite



Baguette latérale droite



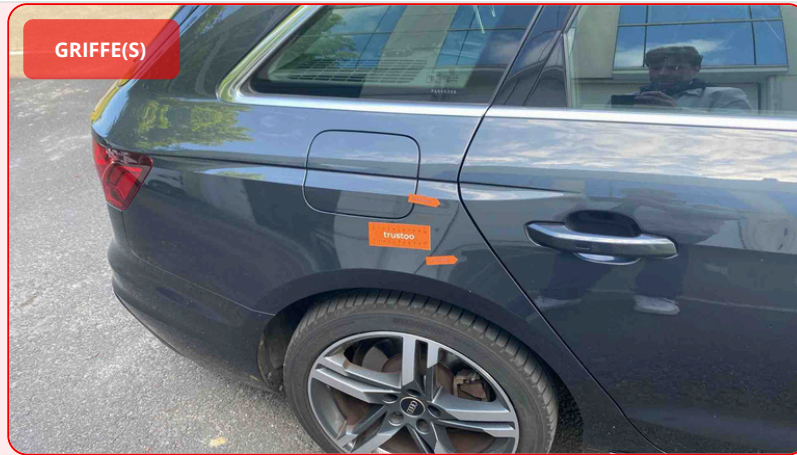
Bas de caisse droit



Aile arrière droite

DÉFAUT





Elargisseur d'aile arrière droit



Arrière

⚠ Pour les petits dommages, encodez le dommage normalement mais ajoutez "ACCEPTABLE" en commentaire et modifiez le prix à 0€ ⚠



Pare-chocs arrière



Plaque d'immatriculation arrière



Capteur de recul



Antibrouillard arrière



Hayon



Porte arrière





Poignée de porte arrière



Caméra de recul



Feu arrière gauche



Feu arrière droit



Lunette Arrière



Vitre de porte arrière



Essui-glace arrière



Feu arrière central



Joint de coffre



Joint de porte arrière



Benne



Gauche

⚠ Pour les petits dommages, encodez le dommage normalement mais ajoutez "ACCEPTABLE" en commentaire et modifiez le prix à 0€ ⚠



Aile avant gauche



Elargisseur d'aile avant gauche



Porte avant gauche



Poignée de porte avant gauche



Rétroviseur gauche



Vitre latérale avant gauche



Joint de porte avant gauche





Porte arrière gauche

Porte coulissante gauche

Poignée de porte arrière gauche

Vitre latérale arrière gauche

Panneau latéral gauche

Joint de porte arrière gauche

Baguette latérale gauche

Bas de caisse gauche

Aile arrière gauche

Elargisseur d'aile arrière gauche

Toit & autres

⚠ Pour les petits dommages, encodez le dommage normalement mais ajoutez "ACCEPTABLE" en commentaire et modifiez le prix à 0€ ⚠

Toit

Antenne

Toit ouvrant

Barres de toit

Trappe à carburant

Élément de carrosserie

Accessoire

Traces de réparations



ROUES

Roues Global

Vis antivol	<input type="checkbox"/>	NON
Douille antivol	<input type="checkbox"/>	
Cache-écrou	<input type="checkbox"/>	
Cache-moyeu	<input type="checkbox"/>	

Roues AVANT

ROUES AVANT - Type de pneu		Été
ROUES AVANT - Type de freinage	<input type="checkbox"/>	FREINS À DISQUES
ROUES AVANT - Usure disques		50% restant
ROUES AVANT - Usure plaquettes		50% restant
ROUES AVANT - Taille des jantes		19" (250€)

Roue AVANT GAUCHE



Photo roue avant gauche



Photo mesure usure pneu avant gauche



Mesure usure pneu avant gauche

4MM

⚠ Si le pneu est hors tolérance, mettre *Défaut/Usé/Remplacer* ↓↓↓

Prix pneumatique en fonction de la taille de jante (⚠ à modifier manuellement ⚠) : - 15" = 200€ - 16" = 200€ - 17" = 200€ - 18" = 250€ - 19" = 250€ - 20" = 350€ - 21" = 450€ - 22" = 500€ - 23" = 550€

Pneu avant gauche



Jante avant gauche

DÉFAUT JANTE ALU STANDARD



Enjoliveur avant gauche



Pare-boue avant gauche



Roue AVANT DROITE



Photo roue avant droite



Photo mesure usure pneu avant droit



Mesure usure pneu avant droit

4MM

⚠ Si le pneu est hors tolérance, mettre *Défaut/Usé/Remplacer* ↓↓↓

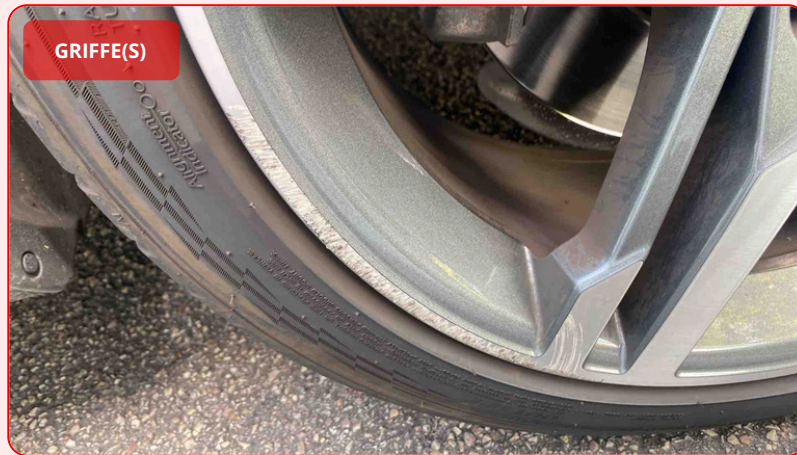
Prix pneumatique en fonction de la taille de jante (⚠ à modifier manuellement ⚠) : - 15" = 200€ - 16" = 200€ - 17" = 200€ - 18" = 250€ - 19" = 250€ - 20" = 350€ - 21" = 450€ - 22" = 500€ - 23" = 550€

Pneu avant droit



Jante avant droite

DÉFAUT JANTE ALU STANDARD



Enjoliveur avant droit



Pare-boue avant droit



Roues ARRIERE

ROUES ARRIERE - Type de pneu

Été

ROUES ARRIERE - Type de freinage

FREINS À DISQUES

ROUES ARRIERE - Usure disques

50% restant

ROUES ARRIERE - Usure plaquettes

50% restant



ROUES ARRIERE - Taille des jantes

19" (250€)

Roue ARRIERE DROITE

Photo roue arrière droite



Photo mesure usure pneu arrière droit



Mesure usure pneu arrière droit

4MM

⚠ Si le pneu est hors tolérance, mettre *Défaut/Usé/Remplacer* ↓↓↓

Prix pneumatique en fonction de la taille de jante (⚠ à modifier manuellement ⚠) : - 15" = 200€ - 16" = 200€ - 17" = 200€ - 18" = 250€ - 19" = 250€ - 20" = 350€ - 21" = 450€ - 22" = 500€ - 23" = 550€

Pneu arrière droit

Jante arrière droite

Enjoliveur arrière droit



Pare-boue arrière droit



Roue ARRIERE GAUCHE

Photo roue arrière gauche



Photo mesure usure pneu arrière gauche



Mesure usure pneu arrière gauche

4MM

⚠ Si le pneu est hors tolérance, mettre *Défaut/Usé/Remplacer* ↓↓↓



Prix pneumatique en fonction de la taille de jante (⚠ à modifier manuellement ⚠) : - 15" = 200€ - 16" = 200€ - 17" = 200€ - 18" = 250€ - 19" = 250€ - 20" = 350€ - 21" = 450€ - 22" = 500€ - 23" = 550€



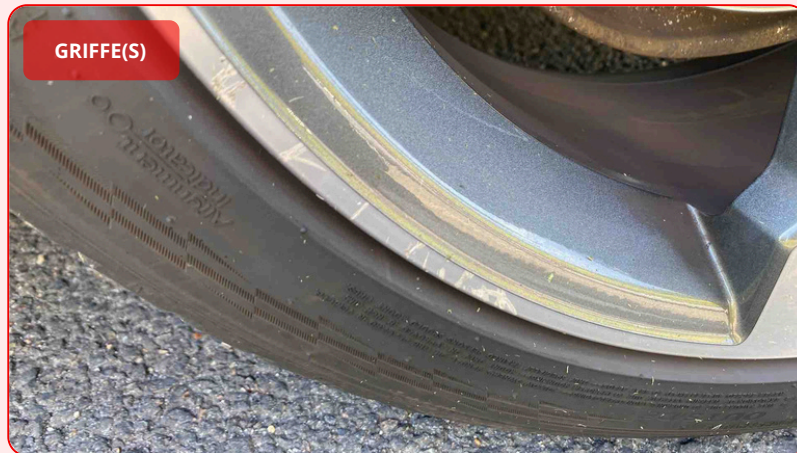
Pneu arrière gauche





Jante arrière gauche

DÉFAUT JANTE ALU STANDARD



Enjoliveur arrière gauche



Pare-boue arrière gauche



Roue de secours

Photo roue de secours

Roue de secours

NON ÉQUIPÉ

Roue de secours

NON ÉQUIPÉ

Pneu roue de secours



Réparation roue (compresseur)



Réparation roue (recharge)



Réparation roue (kit complet)



Kit sécurité (gilet + triangle)

PRÉSENT



INTÉRIEUR

Photos intérieur

Photo volant



Photo tableau d'instrument

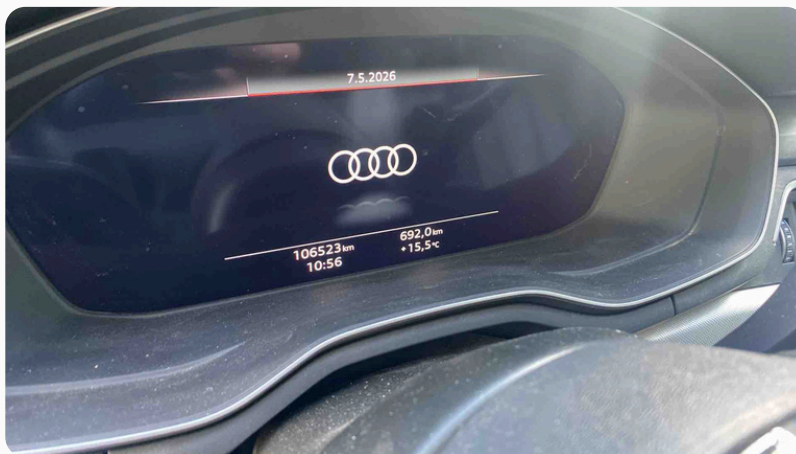




Photo du siège AVG



⚠ Dans le cas des véhicules ayant 2 coffres (véhicules électriques), faire la photo de chacun des 2 coffres ⚠



Photo du coffre



Photo intérieur arrière

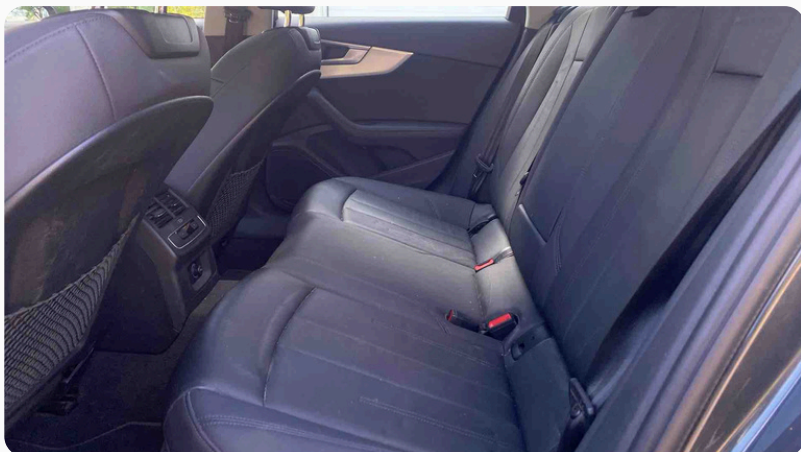




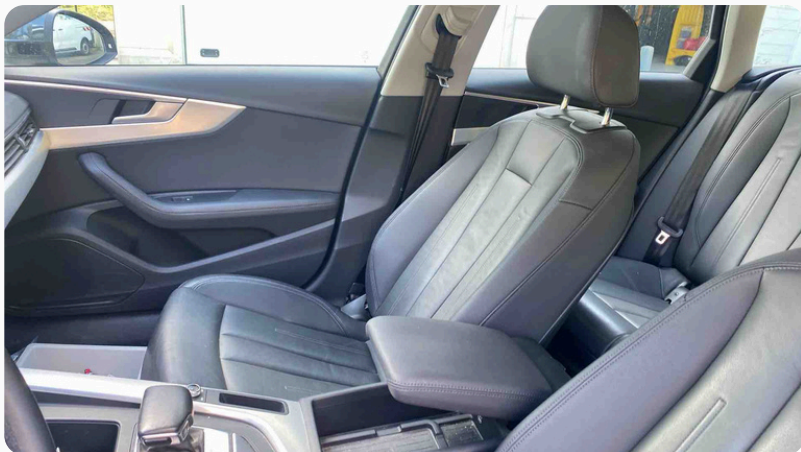
Photo de la planche de bord



Photo de la console centrale



Photo du siège AVD



Intérieur avant

⚠ Si plus de 2 éléments sont sales, noter "HABITACLE / SALE / NETTOYER" plutôt que de noter les éléments individuellement ⚠





Volant

Combiné d'instrument

Rétroiseur central

Siège conducteur

Siège passager

Ceinture

Tapis

Plafonnier

Tableau de bord

Comodo

Ecran central

Boîte à gant

Allume cigare

⚠ Si plus de 2 éléments sont sales, noter "HABITACLE / SALE / NETTOYER" plutôt que de noter les éléments individuellement ⚠

Habitacle

Élément d'habitacle

Intérieur arrière

Ceinture

Moquette

Toile de pavillon



Plancher de coffre

Caisse arrière

Panneau arrière

Banquette arrière

Coffre

Coffre

Cache-bagage

Plage arrière

Véhicule électrique ou hybride rechargeable

NON

⚠ ATTENTION, pour les câbles de recharge, bien vérifier ce qui est fourni de base dans la fiche mission pour facturer en fonction
⚠

Câble de recharge

Nombre de câbles de recharge domestique

Nombre de câbles de recharge rapide

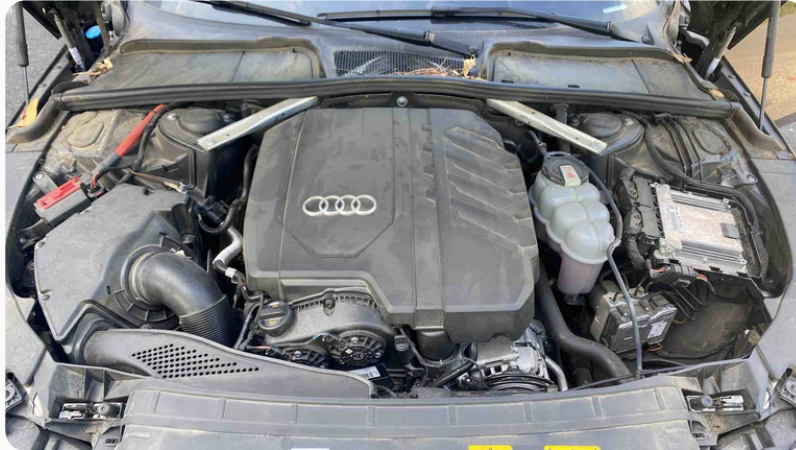
Photo des câbles de recharge



EQUIPEMENTS

Moteur

Photo compartiment moteur



Niveau d'huile

NON VÉRIFIABLE

Niveau liquide de refroidissement

BON

Niveau liquide de frein

BON

Etat de la courroie d'accessoires

NON VÉRIFIABLE

Insonorisant capot moteur



Essai stationnement

Tableau de bord (voyants)

Climatisation

ÉQUIPÉ ET FONCTIONNEL

Lave glace fonctionnel

FONCTIONNEL

Radar/caméra de recul

ÉQUIPÉ ET FONCTIONNEL