

» Übersicht

Auftrags-Nr: 1002434559
Besichtigt am: 05.05.2026 10:24
Berichts-Nr: 10553297
FIN: WVVZZZAWZPU022040



Fahrzeugansicht - diagonal
vorne links



Fahrzeugansicht - diagonal
hinten rechts



Innenraum - Cockpit mit
Laufleistung

» Fahrzeugdaten

Fahrzeugkategorie:	Personenkraftwagen
Fahrzeugart:	Limousine
Hersteller:	Volkswagen
Modell:	Polo
HSN / TSN:	0603 / CIE
Erstzulassungsdatum:	17.03.2023
Laufleistung:	25.802 km
Nachweis Kilometerstand:	Abgelesen
Farbe:	Reflexsilber Metallic
Farbe Dach:	Reflexsilber Metallic
Antriebsart:	Frontantrieb
Motorisierung/Kraftstoff:	Benzin
Hubraum:	1.000 ccm
Leistung:	59 kW (81 PS)
Fahrzeuglänge:	
Fahrzeughöhe:	
Fahrzeugbreite:	
Zulässiges Gesamtgewicht:	
Radstand:	
Anzahl Achsen:	2
Zylinder:	3
Schadstoffklasse:	Euro 6
Anzahl Türen:	4
Anzahl Sitze:	5
Getriebe:	Schaltgetriebe 5-Gang
Polsterart:	Stoff
Interieurfarbe:	Titanschwarz/Titanschwarz/Schwarz/ Ceramique
Anzahl vorhandene Schlüssel:	2

» Dokumente & Wartung

Nächste HU:	03.2028
Zulassungsbescheinigung (ZBT1 Original) vorhanden:	Ja
Zulassungsbescheinigung entgegengenommen:	Nein
Kennzeichen entgegengenommen:	Keine
Wartungsheft:	Digital
Wartungsnachweis:	Nicht prüfbar
Datum der letzten Wartung:	
Km-Stand bei letzter Wartung:	
Restlauf bis Service:	26.100 KM

» Fahrzeugausstattung

2 USB-C-Schnittstellen vorn, 2 USB-C-Ladebuchsen an der Mittelkonsole hinten	Einparkhilfe - Warnsignale bei Hindernissen im Front- und Heckbereich
3 Kopfstützen hinten	Einton-Signalhorn
3-Zylinder-Ottomotor 1,0 l	Elektronisches Stabilisierungsprogramm mit Gegenlenkunterstützung, ABS, ASR, EDS und MSR
3-Zylinder-Ottomotor 1,0 l, 59 kW	Entfall des Schriftzugs für die Motorbezeichnung auf der Gepäckraumklappe
4 Stahlräder 5,5 J x 15	Fahrlichtschaltung automatisch, mit "Coming home"- und "Leaving home"-Funktion
4 Türen	Fahrzeuge mit besonderen Produktaufwertungsmaßnahmen
5-Gang-Schaltgetriebe	Fahrzeugklassen-Differenzierung -2G0- für Bauzustand Europa
6 Lautsprecher	Federbereich 03 nur Einbausteuerung keine Bedarfsprognose
Abgasendrohr hinten (Standard)	Fensterheber elektrisch
Abgasnorm EU6 AP	Fertigungsablauf Süd-Afrika
Ablagetaschen an den Rückseiten der Vordersitze	Frischluftansaugung mit Aktivkohlefilter
Airbag für Fahrer und Beifahrer, mit Beifahrerairbag-Deaktivierung	Frontantrieb
Aktivkohlebehälter (EVAP)	Frontscheibe in Verbundsicherheitsglas, wärmedämmend
App-Connect inkl. App-Connect Wireless für Apple CarPlay und Android Auto	Fußgänger- und Radfahrererkennung
Außenspiegel auf Fahrerseite asphärisch	Fußhebelwerk "Standard"
Außenspiegel elektrisch einstell-, anklapp- und beheizbar, mit Beifahrerspiegelabsenkung	Gepäckraumabdeckung
Außenspiegel rechts, konvex	Gepäckraumbeleuchtung
Außenspiegelgehäuse und Türgriffe in Wagenfarbe	Gepäckraumboden
Batterie 320A (49Ah)	Geschwindigkeitsbegrenzer
Batterie/Generator Kapazität Standard	Gewichtsbereich 8 nur Einbausteuerung keine Bedarfsprognose
Bauteilesatz ohne länderspezifische Bauvorschrift	Handbremshebelgriff in Leder
Beifahrersitzlehne nicht umklappbar	Heckscheibenwischer mit Intervallschaltung
Berganfahrassistent	Hinterachse "Standard"
Betriebserlaubnis Nachtrag	Innenleuchten mit Abschaltverzögerung und Dimmfunktion, 2 Leseleuchten vorn und 2 hinten
Bordbuchhalterung unter dem linken Vordersitz	Innenspiegel abblendbar
Bordliteratur in Deutsch (Deutschland)	Instrumententafel geschäumt
Bordwerkzeug und Wagenheber	ISOFIX-Halteösen für Kindersitze auf den äußeren Rücksitzen sowie auf dem Beifahrersitz, i-Size-kompatibel
Chrom-Paket	Kältemittel R1234yf
Dachhimmel in Ceramique	Kein Sonderfahrzeug, Standard-Ausführung
Dämpfung hinten	Keine Aktionsausführung
Dämpfung vorn	Kennzeichenträger vorn und hinten (ECE)
Dekoreinlagen "Lave Stone Black" für Instrumententafel und Türverkleidungen vorn	Klimaanlage mit Aktiv-Kombifilter
Digital Cockpit, mehrfarbig, verschiedene Info-Profile wählbar	Kombi-Instrument mit elektronischem Tachometer, Kilometer- und Tageskilometerzähler, Drehzahlmesser
Digitaler Radioempfang DAB+	Kopfairbags vorn und hinten, Seitenairbags vorn, Center-Airbag
Diversity-Antenne für FM-Empfang	Kraftstoffsystem Otto-Einspritzer
Drehstromgenerator 140 A	Kurzheck
Dreipunkt-Automatiksicherheitsgurt für mittleren Rücksitzplatz	Landesverkaufsprogramm Deutschland
Dreipunkt-Automatiksicherheitsgurte mit Gurtstraffer für die äußeren Rücksitzplätze	LED-Rückleuchten
Dreipunkt-Automatiksicherheitsgurte vorn mit Höheneinstellung und Gurtstraffer	

LED-Scheinwerfer mit LED-Tagfahrlicht	Ohne zus. Leuchten (Beleuchtungen innen)
Lenksäule mit Höhen- und Längseinstellung	Ohne zus. Triebwerks-Unterschutz
Leuchtweitenregulierung	Ohne Zusatz-/Standheizung
Life	Online-Dienst, mit OCU, mit Head Unit Codierung, ohne WFS-Verbund
Linkslenker	Radio
Make-up-Spiegel beleuchtet in den Sonnenblenden	Radschrauben Standard
Mittelarmlehne vorn längseinstellbar, mit Ablagebox	Radstand
Modul Boden hinten Ausführung 1	Radvollblenden
Müdigkeitserkennung	Rechtsverkehr
Multifunktionskamera	Regionscode " ECE " für Radio
Multifunktionslenkrad in Leder	Reifen 185/65 R 15, rollwiderstandsoptimiert
Navigationssystem "Discover Media" inkl. "Streaming & Internet"	Reifen ohne Festlegung der Reifenmarke
Navigationssystem "Discover Media" inkl. "Streaming & Internet"	Reifenkontrollanzeige
Nebelschlussleuchte, Rechtsverkehr	Rücksitzbank ungeteilt, Lehne asymmetrisch geteilt umklappbar
Nicht Heissland	Schaltgetriebe MQ200
Nichtraucherausführung - Ablagefach und 12-V-Steckdose vorn	Schalthebelknauf in Leder
Normalsitze vorn	Scheibenbremsen vorn (Geomet D)
Notbremsassistent "Front Assist"	Scheibenwischer-Intervallschaltung mit Lichtsensor
Notruf-Service; keine Registrierung notwendig, Dienst ist bei Auslieferung aktiviert	Serienkraftstoff-Erstbefüllung
Ohne 2. Batterie	Serviceanzeige 30000 km oder 2 Jahre (flexibel)
Ohne alternativ-Antriebssystem	Servolenkung
Ohne Ambientebeleuchtung außen	Sicherheitsoptimierte Kopfstützen vorn
Ohne Anhängavorrichtung	Sitzmittelbahnen der Vordersitze und der äußeren Rücksitzplätze in Stoff "Life"
Ohne Aufkleber und Embleme	Spezielles Typschild für EG für M1-Pkw
Ohne beheizbare Scheibenwaschdüsen	Spurhalteassistent "Lane Assist"
Ohne besondere Karosseriemaßnahmen	Stabilisator vorn
Ohne Dacheinsatz (Voll Dach)	Standard-Klimazonen
Ohne Differenzialsperre	Start-Stopp-System mit Bremsenergie-Rückgewinnung
Ohne Dynamic Drive Control	Stoßfänger in Wagenfarbe, Kühlergrill mit Chromleiste
Ohne ECO-Funktion	Telefonschnittstelle
Ohne erweitertem Sicherheitssystem	Textilfußmatten vorn und hinten
Ohne Folienbeklebung	Tire Mobility Set: 12-Volt-Kompressor und Reifendichtmittel
Ohne Innenleuchte im Fußraum	Trägerfrequenz 433,92 bis 434,42 MHz
Ohne Kamerasysteme/Umfeldsensorik	Transportschutzfolie (Mindestschutz) mit zus. Transportschutzmaßnahmen
Ohne Lendenwirbelstütze in den Sitzlehnen	Trommelbremsen hinten
Ohne Lichtassistent	Tür und Seitenverkleidung
Ohne Nebelscheinwerfer	Typprüfand Deutschland
Ohne Scheinwerferreinigungsanlage	Überführungsausrüstung,-nasse Grenze
Ohne Sprachsteuerung	Überhang hinten, kurz
Ohne Spurwechselassistent	Verbandtasche, Warndreieck und Warnweste
Ohne Trittschutzfolie für Türeinstieg	Verkehrszeichenerkennung
Ohne Wärmespeicher/Zusatzheizung	Version Standard

Vorbereitet für "We Connect" und "We Connect Plus"

Vordersitze beheizbar

Vordersitze mit Höheneinstellung

Wärmeschutzverglasung grün, seitlich und hinten

Warnleuchte für Waschwasserstand

Warnton und -leuchte für nicht angelegte Gurte vorn und hinten

Wartungsintervallverlängerung

Wegfahrsperre elektronisch

Winterräder (zusätzlich), 4 Stahlräder 5,5 J x 15, Winterreifen
185/65 R 15 T

Winterräder (zusätzlich), 4 Stahlräder 5,5 J x 15, Winterreifen
185/65 R 15 T

Zentralverriegelung ohne Safe-Sicherung, mit
Funkfernbedienung und 2 Funkklappschlüsseln

» Bereifung

MONTIERTE BEREIFUNG

Hersteller	Ort	Position	Typ	Felge	Dimension	Profiltiefe
Kumho	Vorne	Links	Sommer	Stahl	185/65 R 15 88 H	5,0 mm
Kumho	Vorne	Rechts	Sommer	Stahl	185/65 R 15 88 H	5,0 mm
Kumho	Hinten	Links	Sommer	Stahl	185/65 R 15 88 H	6,0 mm
Kumho	Hinten	Rechts	Sommer	Stahl	185/65 R 15 88 H	6,0 mm

Reifen zulässig: Ja

Reifen verkehrssicher: Ja

ZUSÄTZLICHE BEREIFUNG

Hersteller	Ort	Position	Typ	Felge	Dimension	Profiltiefe
Semperit			Winter	Stahl	185/65 R 15 88 T	6,0 mm
Semperit			Winter	Stahl	185/65 R 15 88 T	6,0 mm
Semperit			Winter	Stahl	185/65 R 15 88 T	7,0 mm
Semperit			Winter	Stahl	185/65 R 15 88 T	7,0 mm

Reifen zulässig: Ja

Reifen verkehrssicher: Ja

ERSATZ-/NOTRAD & ZUBEHÖR

Bordwerkzeug vorhanden: Ja

Tirefit vorhanden: Ja

Tirefit Ablaufdatum: 05.2026

Kompressor vorhanden: Ja

Wagenheber vorhanden: Ja

» Wertmindernde Faktoren

Nr	Bauteil	Schadensbeschreibung	Reparaturempfehlung
1	Tirefit	Abgelaufen	Ersetzen

» Gebrauchsspuren

Nr	Bauteil	Schadensbeschreibung	Reparaturempfehlung
1	Heckklappe	Kratzer	Akzeptabel (Gebrauchsspur)
2	Radzierblende vorne rechts	Kratzer	Akzeptabel (Gebrauchsspur)

» Merkantile Wertminderung

Vorschäden bekannt:	Nein
Vorschäden feststellbar:	Nein
Nachlackierungen vorhanden:	Nein
Lackschichtdickenmessung durchgeführt:	Ja - ohne Auffälligkeiten/Abweichungen

ERGEBNISSE DER LACKSCHICHTDICKENMESSUNG

Die Messwerte lagen im üblichen Bereich.

Pro Bauteil wurden mindestens 3 Messungen durchgeführt.

» Hinweise zum Zustandsbericht

Angaben zum Auftrag und zum Bewertungsumfang:

Es wurde der Auftrag erteilt, einen Zustandsbericht über das beschriebene Fahrzeug zu erstellen.

Die Fahrzeugzustandsbewertung erfolgte auftragsgemäß auf Basis der vom Auftraggeber vorgegebenen Standards für Fahrzeugbewertungen. Die Feststellungen im Einzelfall trifft der Sachverständige aufgrund eigener Sachkunde und nach eigenem sachverständigen Ermessen.

Fahrzeug-Identifizierung:

WVWZZZAWZPU022040

FIN abgelesen und stimmt mit Unterlagen überein

Allgemeinzustand:

Mittelmäßiger Allgemeinzustand

Besichtigungsbedingungen:

Nicht ausreichend, Nässe, Eingeschränkt

Hebebühne/Hubmittel benutzt:

Ja

Motorenlauf durchgeführt:

Ja

Fahrprobe durchgeführt:

Nein

» Sonstige Bemerkungen

Vorliegendes Exemplar wurde auf elektronischem Wege erzeugt. Es ist ohne Originalunterschrift gültig.

» Ansichtsfotos



Fahrzeugansicht - diagonal vorne links



Fahrzeugansicht - diagonal vorne rechts



Fahrzeugansicht - diagonal hinten links



Fahrzeugansicht - diagonal hinten rechts



Innenraum - Cockpit mit Laufleistung



Equipment - Bordwerkzeug



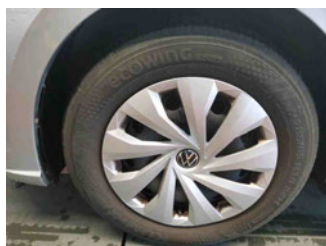
Seitenansicht - Schweller links



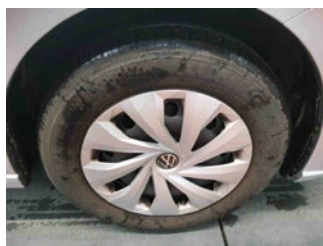
Seitenansicht - Schweller rechts



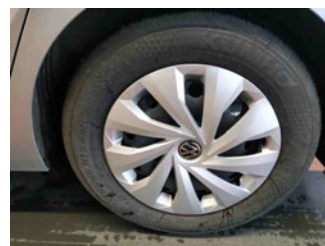
Fahrzeug - Typenschild/Fahrgestellnummer



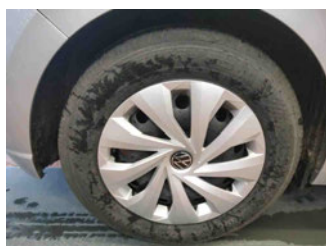
Räder - Rad montiert vorne links



Räder - Rad montiert vorne rechts



Räder - Rad montiert hinten links



Räder - Rad montiert hinten rechts



Räder - Rad beiliegend #1



Räder - Rad beiliegend #2



Räder - Rad beiliegend #3



Räder - Rad beiliegend #4



Innenraum - Mittelkonsole



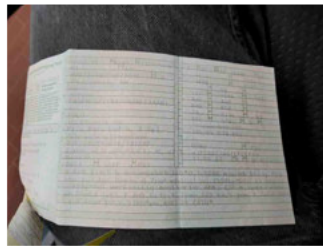
Fahrzeug - Motorraum offen



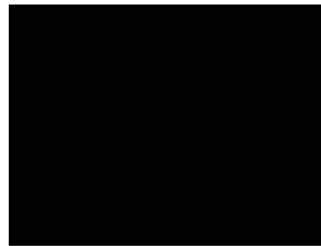
Equipment - Boardmappe/
Securitybag



Innenraum - Kofferraum



Fahrzeug - abgegebene ZB1



Fahrzeug - Serviceunterlagen /
Wartungsnachweis



Innenraum - vorne



Innenraum - hinten



Räder - Haltbarkeitsdatum
Tirefit



Unterbodenscan



Innenraum -
Navigationsgerät/Radio

» Beschädigungsfotos

WERTMINDERNDE FAKTOREN

1 - Tirefit - Abgelaufen - Ersetzen



GEBRAUCHSSPUREN

1 - Heckklappe - Kratzer - Akzeptabel (Gebrauchsspur)



2 - Radzierblende vorne rechts - Kratzer - Akzeptabel (Gebrauchsspur)

