

Technische Daten

(Angaben basieren auf Herstellerangaben*)

Fahrzeug:	FORD Transit Custom 340 L2H1 2,0EcoBlue 96kW Trend Kastenwagen4-türig 1995 ccm 130 PS / 96 KW Diesel 6-Gang Manuell		
Modelljahr:	2021		
kW / PS:	96 / 130	Hubraum:	1995
Getriebe:	Manuell	Anzahl Gänge:	6
Emissionsgruppe:	AN	CO2 (g/km):	201
durchschn. Verbrauch/100 Km:	8,0000	Tankinhalt:	70
Max. Km/h:	160	Beschl. 0-100 Km/h in Sec.:	0,0000
Leergewicht (kg):	2137	zul. Gewicht (kg):	3400

* Angaben ohne Gewähr

24800

Unfall-/Schadenspiegel

Vertrags-Nummer: 76375076
Amtliches Kennzeichen: OD -MX 6516
Übersicht erstellt am: 18.06.2026

Für das Fahrzeug gem. o.g. Leasingvertrag, Fahrzeugtyp

FORD Transit Custom 340 L2H1 2,0EcoBlue 96kW Trend Kastenwagen4-türig 1995 ccm 130 PS / 96 KW Diesel 6-Gang Manuell

wurden uns während der Vertragslaufzeit nachfolgende Beschädigungen angezeigt:

<i>Datum</i>	<i>SNR</i>	<i>Verursacher</i>	<i>Beschädigung</i>	<i>Reparatur erfolgt *</i>	<i>Gutachten vorhanden *</i>
10.05.2022	9059827240	Fremdverschulden	Schaden unbekannt	Nein	Nein
16.11.2021	9059798152	Eigenverschulden	Schaden unbekannt	Nein	Nein

* Sofern für eine Schadennummer mehrere Beschädigungen angegeben sind, gilt der Eintrag in dieser Spalte für die gesamte Schadennummer.

Unfall-/Schadenspiegel zur Kenntnis genommen:

Datum und Unterschrift Käufer

Wartungsreport

Vertrags-Nummer: 76375076
Amtliches Kennzeichen: OD -MX 6516
Übersicht erstellt am: 18.06.2026

Für das Fahrzeug gem. o.g. Leasingvertrag, Fahrzeugtyp

FORD Transit Custom 340 L2H1 2,0EcoBlue 96kW Trend Kastenwagen4-türig 1995 ccm 130 PS / 96 KW Diesel 6-Gang Manuell

wurden uns während der Vertragslaufzeit nachfolgende Wartungen angezeigt:

Datum	Km-Stand	Art der Wartung
31.08.2022	41867	Wartungszusatzumfänge
31.08.2022	41867	Inspektion und Wartung
04.07.2023	84026	Bremsflüssigkeitswechsel
04.07.2023	84026	Inspektion und Wartung
04.07.2023	84026	Wartungszusatzumfänge
19.12.2023	100753	TÜV/AU (MwSt-pfl.)
19.12.2023	100753	TÜV/AU (MwSt-frei)
16.01.2025	115163	Inspektion und Wartung
22.12.2025	142545	TÜV/AU (MwSt-frei)
22.12.2025	142545	TÜV/AU (MwSt-pfl.)
02.04.2026	155840	Bremsflüssigkeitswechsel
02.04.2026	155840	Wartungszusatzumfänge

Wartungsreport zur Kenntnis genommen:

Datum und Unterschrift Käufer

GKK Gutachten GmbH
 Theodorstr. 180, 40472 Düsseldorf

Allane SE
 Parking 33
 85748 Garching bei München

GKK Gutachten GmbH

Theodorstr. 180
 40472 Düsseldorf

Tel.: 0211 6878060
 www.gkk-gutachten.de
 Email: info@gkk-gutachten.de

Zustandsbericht



Vorgang

Fahrzeughalter	Allane SE
Ihr Auftrag vom	20.05.2026 durch Allane SE
Besichtigungsort	89297 Schießen/Roggenburg, Nelkenweg 17
Besichtigungsdatum	05.06.2026
Referenznummern	0031188934 - 0076375076

Fahrzeugdaten / Technische Daten

Kennzeichen	OD-MX 6516	Fzg.-Ident.-Nummer	WF0YXXTTGYMG45737
Fabrikat	Ford	1. Zulassung	27.10.2021
Typ	Transit Custom 340 L2H1 Trend	Fahrzeugart	Transporter
Getriebe / Gänge	Manuell / 6	Farbe	Race Rot - Uni
Laufleistung abgelesen	163.760 km	Sitzplätze	2
Achsen / angetrieben	2 / 1	Aufbau	Kasten, 4 Tüer
Anzahl Besitzer	keine Angabe	nächste HU	12/2027
Motorart	Reihenmotor / Diesel	Hubraum / Nennleistung	1.995 ccm / 96 KW

Fahrzeugdaten wurden der Zulassungsbescheinigung Teil I entnommen und am Fahrzeug gegengeprüft.

Montierte Räder:					
Position	Reifenart	Felgenreit	Hersteller	Dimension	Profiltiefe
vorn links	Allwetterreifen	Stahlrad	Uniroyal	215/65 R16C 109/107R M+S	6 mm
vorn rechts	Allwetterreifen	Stahlrad	Uniroyal	215/65 R16C 109/107R M+S	6 mm
hinten rechts	Allwetterreifen	Stahlrad	Uniroyal	215/65 R16C 109/107R M+S	8 mm
hinten links	Allwetterreifen	Stahlrad	Uniroyal	215/65 R16C 109/107R M+S	8 mm

Reservebereifung: Fahrbereifung

Beiliegende Räder:					
Position	Reifenart	Felgenreit	Hersteller	Dimension	Profiltiefe
Rad 1	Sommerreifen	Stahlrad	Goodyear	215/65 R16C 109/107T	5 mm
Rad 2	Sommerreifen	Stahlrad	Goodyear	215/65 R16C 109/107T	5 mm
Rad 3	Sommerreifen	Stahlrad	Goodyear	215/65 R16C 109/107T	5 mm
Rad 4	Sommerreifen	Stahlrad	Goodyear	215/65 R16C 109/107T	5 mm

Allgemeines / Zustand

Serviceheft vorhanden

Kundendienst laut Auftraggeber am 02.04.2026 bei km 155.840.

Legende : Ja Nein Nicht prüfbar

Vorschaden	Der Vorschaden wurde fach- und sachgerecht behoben	Feststellung
Keine festgestellt.		

Anmerkungen

Unfallschaden: keine festgestellt

Zum Besichtigungszeitpunkt lagen keine Unterlagen zur Anzahl der Besitzer vor.

Eine Unterbodenkontrolle wurde nicht durchgeführt.

2 Hauptschlüssel vorhanden.

Das Überprüfen von evtl. überzogenen Wartungsintervallen konnte im Rahmen der Qualitätssicherung nicht erfolgen, somit wird die Möglichkeit von Folgekosten bzw. Folgeschäden nicht ausgeschlossen.

Die montierten Allwetterreifen sind nicht Bestandteil der Fahrzeugausstattung.

Sonderausstattung

- ✓ 12-Volt-Anschluss im Laderaum
- ✓ Audiosystem 24: Ford Navigationssystem inklusive Ford SYNC 3 mit AppLink und 8"-Multifunktionsdispla
- ✓ Entfall Vinyl-Bodenverkleidung „Easy Clean“ -
- ✓ Heckschwingtür mit beheizbarer Heckscheibe
- ✓ Race Rot
- ✓ Schiebetür, rechts zusätzlich mit Fenster, feststehend, in Schiebetür
- ✓ Sitz-Paket
- ✓ Stoff Ebony
- ✓ 1 Satz Winterkompletträder über Sixt
- ✓ Beklebung Mobile Services: Ford Trans.C
- ✓ Airbag, Beifahrerseite
- ✓ Diebstahl-Alarmanlage
- ✓ Haltegriff an der B-Säule (Beifahrer-Seite)
- ✓ Laderaumbeleuchtung LED
- ✓ Rückfahrkamera mit Bildübertragung des rückwärtigen Fahrwegs im Multifunktionsdisplay
- ✓ Sicht-Paket
- ✓ Spannungskonverter 230 V/150 Watt (Steckdose)
- ✓ Trennwand mit Fenster
- ✓ Würth: Var. 1 für Mobile Services Ford C

Zustand / Beschädigungen

Seite links

Spiegelgehäuse links Kappe -lackiert-, verkratzt (Bild 16, Bild 17, Bild 18)

Tür vorne links, verkratzt (Bild 42, Bild 43, Bild 44)

Seitenwand links, verkratzt (Bild 45, Bild 46, Bild 47)

Seite rechts

Seitenwand rechts unterhalb, beschädigt (Bild 25, Bild 26, Bild 27)

Seitenwand rechts Be-/Entlüftungselement, fehlt (Bild 28, Bild 29)

Schiebetür rechts, verkratzt (Bild 22, Bild 23, Bild 24)

Schiebetür rechts, bis 3 Dellen / Bauteil (Bild 19, Bild 20, Bild 21)

Schiebetür rechts Innenverkleidung, beschädigt (Bild 38, Bild 39)

Heck

Heckklappe Innenverkleidung, beschädigt (Bild 13, Bild 14, Bild 15)

Reifen, Felgen, Radkappen

Satz Allwetterreifen, falsche Reifenart

Exterieur

Beschriftungs- / Werbefolie, beklebt (Bild 40, Bild 41)

Interieur

Sitz vorne rechts Bezug Sitzkissen -Stoff-, Brandloch (Bild 30, Bild 31, Bild 32)

Trennwand, verkratzt (Bild 33, Bild 34, Bild 35)

Zubehör, Bordwerkzeug

Bordmappe komplett, fehlt

Sonstiges

Fahrzeug Front, Steinschlag, Gebrauchsspur

Ohne Zuordnung

Laderaum, Regalsystem, beschädigt (Bild 36, Bild 37)

Besichtigungsbedingungen

Bei der Besichtigung wurde eine äußere Inaugenscheinnahme am undemontierten Fahrzeug unter Berücksichtigung der vorgefundenen Besichtigungsbedingungen durchgeführt. Es werden keinerlei Eigenschaften von nicht geprüften oder nur eingeschränkt prüfbareren Bereichen des Fahrzeugs zugesichert.

Dieses Dokument enthält im Anhang die Fotodokumentation mit 47 Fotos.

Breher, Thorsten

Der Sachverständige, 08.06.2026

Fotoanlage



Bild 1.



Bild 2.

Fotoanlage



Bild 3.



Bild 4.

Fotoanlage



Bild 5.



Bild 6.

Fotoanlage



Bild 7.



Bild 8.

Fotoanlage



Bild 9.



Bild 10.

Fotoanlage



Bild 11.



Bild 12.

Fotoanlage



Bild 13. Heckklappe, Innenverkleidung, beschädigt, ersetzen



Bild 14. Heckklappe, Innenverkleidung, beschädigt, ersetzen

Fotoanlage



Bild 15. Heckklappe, Innenverkleidung, beschädigt, ersetzen



Bild 16. Spiegelgehäuse links, Kappe -lackiert-, verkratzt, lackieren

Fotoanlage



Bild 17. Spiegelgehäuse links, Kappe -lackiert-, verkratzt, lackieren



Bild 18. Spiegelgehäuse links, Kappe -lackiert-, verkratzt, lackieren

Fotoanlage



Bild 19. Schiebetür rechts, bis 3 Dellen / Bauteil, kalt drücken



Bild 20. Schiebetür rechts, bis 3 Dellen / Bauteil, kalt drücken

Fotoanlage

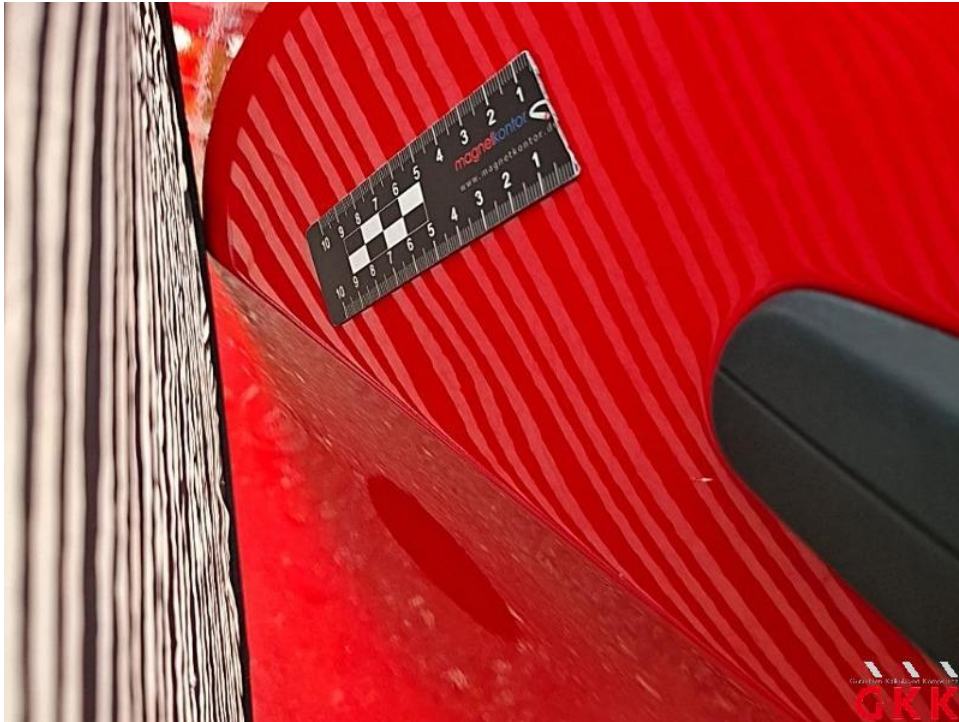


Bild 21. Schiebetür rechts, bis 3 Dellen / Bauteil, kalt drücken



Bild 22. Schiebetür rechts, verkratzt, lackieren

Fotoanlage



Bild 23. Schiebetür rechts, verkratzt, lackieren



Bild 24. Schiebetür rechts, verkratzt, lackieren

Fotoanlage



Bild 25. Seitenwand rechts, unterhalb, beschädigt, instand setzen - lackieren



Bild 26. Seitenwand rechts, unterhalb, beschädigt, instand setzen - lackieren

Fotoanlage



Bild 27. Seitenwand rechts, unterhalb, beschädigt, instand setzen - lackieren



Bild 28. Seitenwand rechts, Be-/Entlüftungselement, fehlt, ersetzen

Fotoanlage



Bild 29. Seitenwand rechts, Be-/Entlüftungselement, fehlt, ersetzen



Bild 30. Sitz vorne rechts, Bezug Sitzkissen -Stoff-, Brandloch, Smartrepair

Fotoanlage



Bild 31. Sitz vorne rechts, Bezug Sitzkissen -Stoff-, Brandloch, Smartrepair



Bild 32. Sitz vorne rechts, Bezug Sitzkissen -Stoff-, Brandloch, Smartrepair

Fotoanlage



Bild 33. Trennwand, verkratzt, lackieren



Bild 34. Trennwand, verkratzt, lackieren

Fotoanlage



Bild 35. Trennwand, verkratzt, lackieren



Bild 36. Laderaum, Regalsystem, beschädigt, instand setzen

Fotoanlage



Bild 37. Laderaum, Regalsystem, beschädigt, instand setzen



Bild 38. Schiebetür rechts, Innenverkleidung, beschädigt, ersetzen

Fotoanlage



Bild 39. Schiebetür rechts, Innenverkleidung, beschädigt, ersetzen



Bild 40. Beschriftungs- / Werbefolie, beklebt, entkleben

Fotoanlage



Bild 41. Beschriftungs- / Werbefolie, beklebt, entkleben



Bild 42. Tür vorne links, verkratzt, lackieren

Fotoanlage



Bild 43. Tür vorne links, verkratzt, lackieren

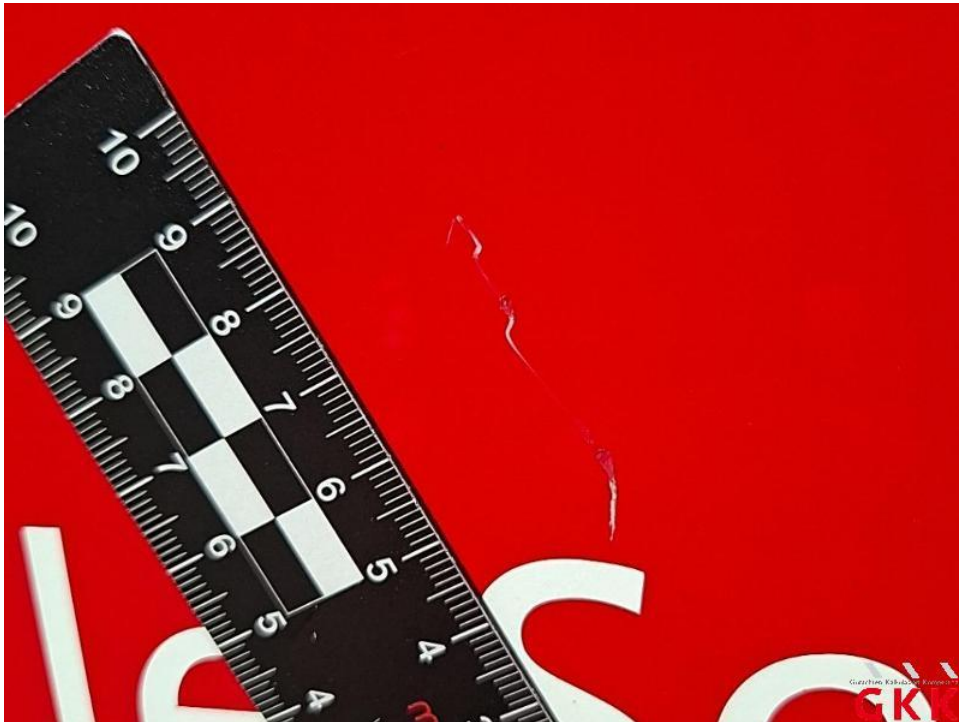


Bild 44. Tür vorne links, verkratzt, lackieren

Fotoanlage



Bild 45. Seitenwand links, verkratzt, lackieren



Bild 46. Seitenwand links, verkratzt, lackieren

Fotoanlage

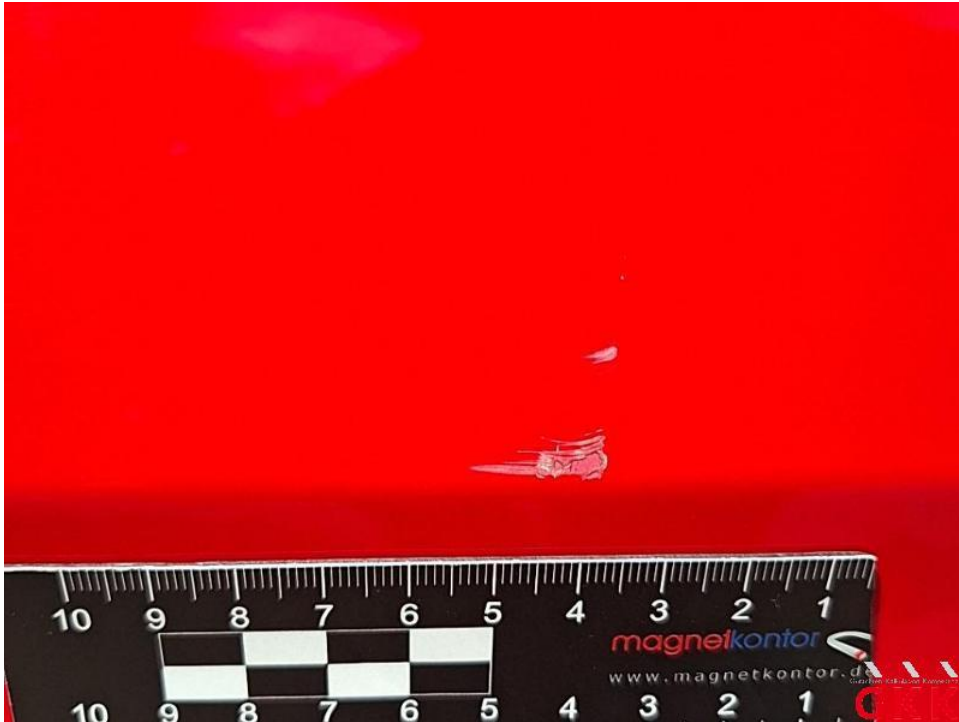


Bild 47. Seitenwand links, verkratzt, lackieren