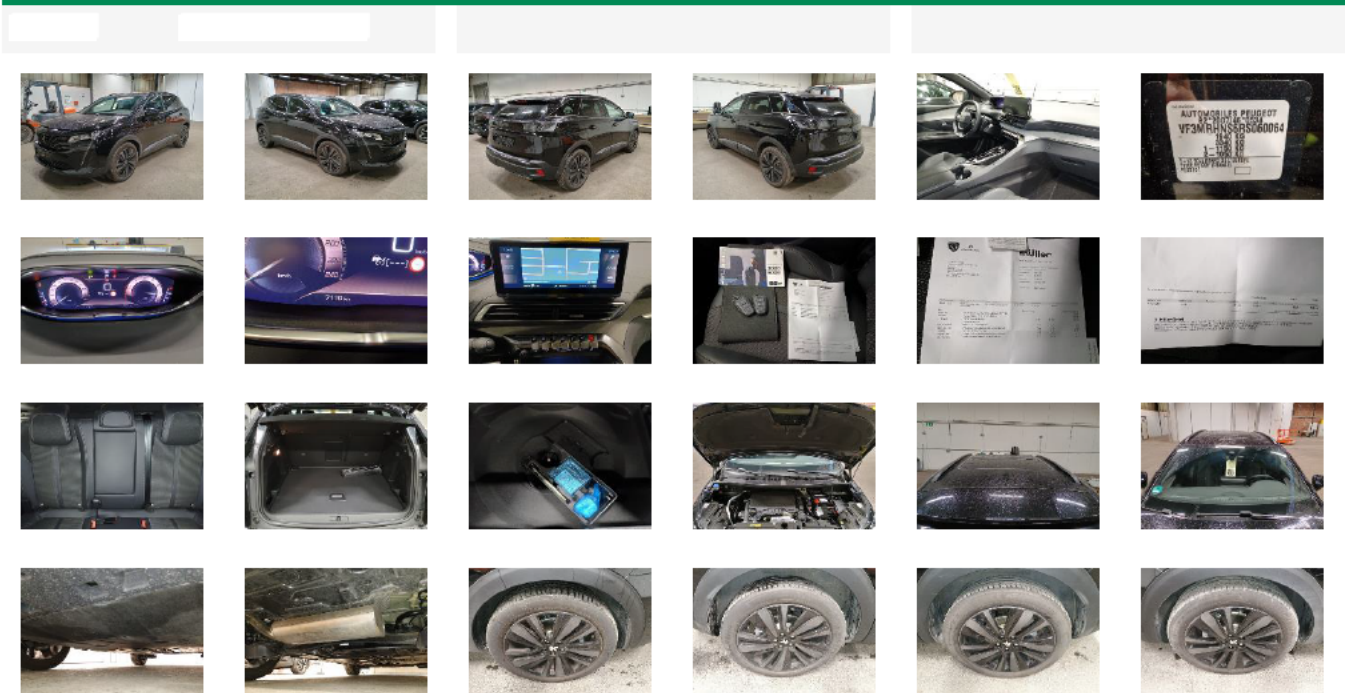


Fahrzeugdetails

| | | | | | |
|----------------------|---------------------------|-----------------------|-----------------------|----------------------|-----------|
| Fahrgestell-Nr. | VF3MRHNS6 RS060064 | Erstzulassung | 28.10.2024 | Außenfarbe | Unbekannt |
| Hersteller | PEUGEOT | | | Laufleistung | 7 110 km |
| Modell | 3008 PureTech 130 EAT8 GT | Fahrzeugzustand | Beschädigtes Fahrzeug | | |
| Vorschaden vorhanden | Unbekannt | Höhe Vorschaden netto | - | Vorschaden kommentar | |

Auftragsdaten



Lose Teile

| | |
|------------------------|---|
| Nothilfekit Reserverad | ✓ |
| Bordwerkzeug | ✓ |
| Hutablage | ✓ |
| Fußmatte HR | ✓ |
| Fußmatte HL | ✓ |
| Fußmatte VR | ✓ |
| Fußmatte VL | ✓ |

Fahrzeugdokumente / Schlüssel

| | |
|-----------------------------|---|
| Betriebsanleitung | ✓ |
| Bordmappe komplett | ✓ |
| Ersatzschlüssel | ✓ |
| Schlüssel | ✓ |
| Schlüssel mit Fernbedienung | ✓ |
| Inspektion | ✓ |
| Serviceheft | ✗ |

Reifen




Außenschäden

DEKRA Automotive Solutions

| | | | | | | | |
|----------|---|--------------|---------------|---------------------|---------|--------------------|----------------|
| 1 |  | Bauteil | Alufelge 19" | Reparaturzeit | 0,50 | Teilekosten | - |
| | | Position | Vorne Rechts | Reparaturkosten | 70,00€ | Nettokosten | 171,00€ |
| | | Beschreibung | Kratzer | Lackierungszeit | 0,80 | | |
| | | Anmerkungen | | - Lackierungskosten | 120,00€ | | |
| | | | | - Pauschale | 190,00€ | | |
| 2 |  | Bauteil | Tür | Reparaturzeit | - | Teilekosten | - |
| | | Position | Vorne Rechts | Reparaturkosten | - | Nettokosten | 40,50€ |
| | | Beschreibung | Kratzer | Lackierungszeit | 0,30 | | |
| | | Anmerkungen | | - Lackierungskosten | 45,00€ | | |
| | | | | - Pauschale | 45,00€ | | |
| 3 |  | Bauteil | Kotflügel | Reparaturzeit | 0,70 | Teilekosten | - |
| | | Position | Hinten Rechts | Reparaturkosten | 98,00€ | Nettokosten | 452,70€ |
| | | Beschreibung | Kratzer | Lackierungszeit | 2,70 | | |
| | | Anmerkungen | | - Lackierungskosten | 405,00€ | | |
| | | | | - Pauschale | - | | |

Innenschäden

| | | | | | | | |
|----------|---|--------------|-------------|---------------------|---|--------------------|---------------|
| 4 |  | Bauteil | Serviceheft | Reparaturzeit | - | Teilekosten | 20,00€ |
| | | Position | - | Reparaturkosten | - | Nettokosten | 18,00€ |
| | | Beschreibung | Fehlt | Lackierungszeit | - | | |
| | | Anmerkungen | | - Lackierungskosten | - | | |
| | | | | - Pauschale | - | | |

Sonstiges

| | | | | | | |
|----------|--------------|------------------|---------------------|---------|--------------------|----------------|
| 5 | Bauteil | Lackvorbereitung | Reparaturzeit | - | Teilekosten | - |
| | Position | - | Reparaturkosten | - | Nettokosten | 135,00€ |
| | Beschreibung | - | Lackierungszeit | 1,00 | | |
| | Anmerkungen | | - Lackierungskosten | 150,00€ | | |
| | | | - Pauschale | - | | |

Anmerkungen

fahrzeug nass u. verschmutzt.