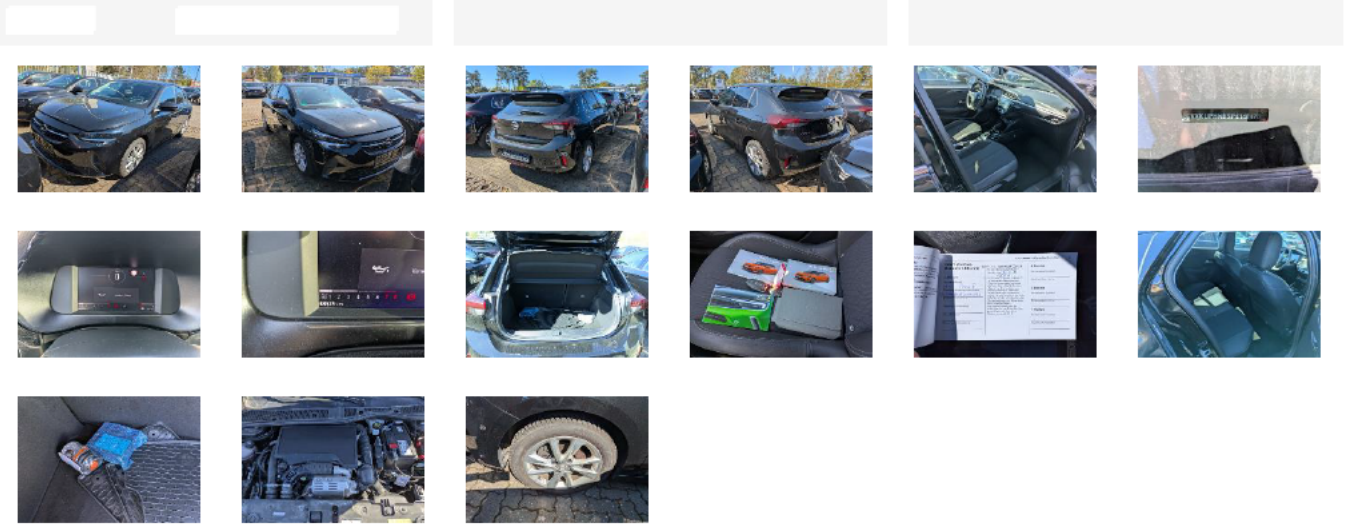


Fahrzeugdetails

Fahrgestell-Nr.	VXKUPHNKS P4146470	Erstzulassung	27.07.2023	Außenfarbe	Unbekannt
Hersteller	OPEL	Kennzeichen		Laufleistung	38 525 km
Modell	CORSA 1.2 Direct Inj Turbo 74kW Elegance	Fahrzeugzustand	Beschädigtes Fahrzeug		
Vorschaden vorhanden	Unbekannt	Höhe Vorschaden netto	-	Vorschaden kommentar	



Lose Teile

Nothilfekit Reserverad	✓
Hutablage	✓
Bedienungsanleitung Radio	✓

Fahrzeugdokumente / Schlüssel

Betriebsanleitung	✓
Bordmappe komplett	✓
Ersatzschlüssel	✓
Schlüssel	✓
Serviceheft	✗
Inspektion	✗

Reifen


Goodyear 195/55/16 H Ganzjahresreifen 5.0 mm		Goodyear 195/55/16 H Ganzjahresreifen 5.0 mm	
195/55/16 H Ganzjahresreifen 5.0 mm Sailun		195/55/16 H Ganzjahresreifen 5.0 mm Sailun	

Außenschäden

4	Bauteil	Stoßfänger	Reparaturzeit	-	Teilekosten	-
	Position	Vorne	Reparaturkosten	-	Nettokosten	-
	Beschreibung	Kratzer	Lackierungszeit	-		
	Anmerkungen		Lackierungskosten	-		
			Pauschale	-		

5	Bauteil	Motorhaube	Reparaturzeit	-	Teilekosten	-	
	Position	Vorne	Reparaturkosten	-	Nettokosten	-	
	Beschreibung	Kratzer	Lackierungszeit	-			
	Anmerkungen		- Lackierungskosten	-			
			Pauschale	-			
6	Bauteil	Windschutzscheibe	Reparaturzeit	-	Teilekosten	-	
	Position	Vorne	Reparaturkosten	-	Nettokosten	-	
	Beschreibung	Steinschlag	Lackierungszeit	-			
	Anmerkungen		- Lackierungskosten	-			
			Pauschale	-			
7		Bauteil	Tür	Reparaturzeit	-	Teilekosten	-
		Position	Vorne Links	Reparaturkosten	-	Nettokosten	120,00€
		Beschreibung	Kratzer	Lackierungszeit	0,80		
		Anmerkungen		- Lackierungskosten	120,00€		
				Pauschale	120,00€		

Innenschäden

1		Bauteil	Serviceheft	Reparaturzeit	-	Teilekosten	20,00€
		Position		- Reparaturkosten	-	Nettokosten	20,00€
		Beschreibung	Fehlt	Lackierungszeit	-		
		Anmerkungen		- Lackierungskosten	-		
				Pauschale	-		

Sonstiges

2		Bauteil	Inspektion	Reparaturzeit	-	Teilekosten	250,00€
		Position		- Reparaturkosten	-	Nettokosten	250,00€
		Beschreibung	Fehlt	Lackierungszeit	-		
		Anmerkungen		- Lackierungskosten	-		
				Pauschale	-		
3		Bauteil	2. Inspektion	Reparaturzeit	-	Teilekosten	250,00€
		Position		- Reparaturkosten	-	Nettokosten	250,00€
		Beschreibung	Fehlt	Lackierungszeit	-		
		Anmerkungen		- Lackierungskosten	-		
				Pauschale	-		
