

MACDAM PEUGEOT 308

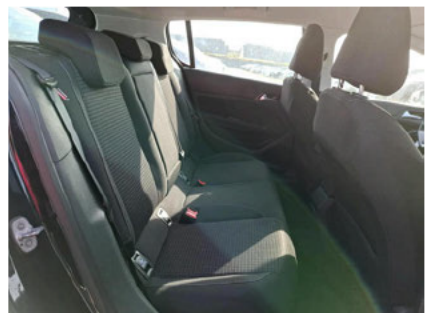
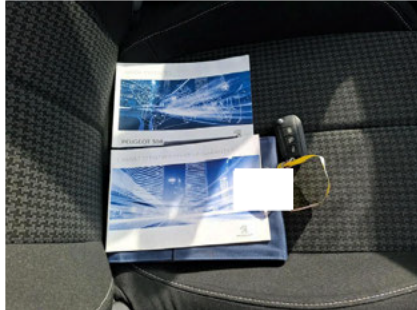
Information véhicule

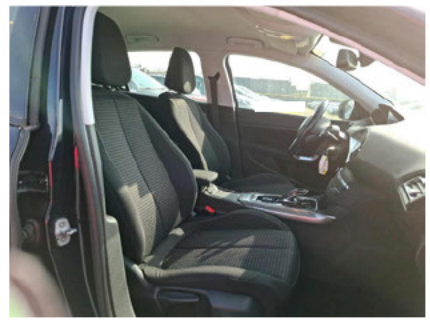
Marque:	PEUGEOT	Plaque d'immatriculation:	Noir
Boîte de vitesses:	Automatique	Couleur de la carrosserie:	
Modèle:	308	NIV:	VF3LPHNSRKS236300
Type de carburant:	Essence	Puissance:	
Version:		Première immatriculation	27/05/2019
Kilométrage:	131328 km	Nombre de portes:	

Résumé des dommages

Arrière	3
Avant	1
Droite	2
Gauche	2
Intérieur	3
Roues	3

Photos commerciales





Options selon l'inspecteur

Aucune Information trouvé

Dommages

Aile ARD

Bosse(s) et griffe(s)
LI - Réparer et peindre (complet)
Droite



Boitier rétroviseur ext G

Griffe(s)
Lustrage
Gauche



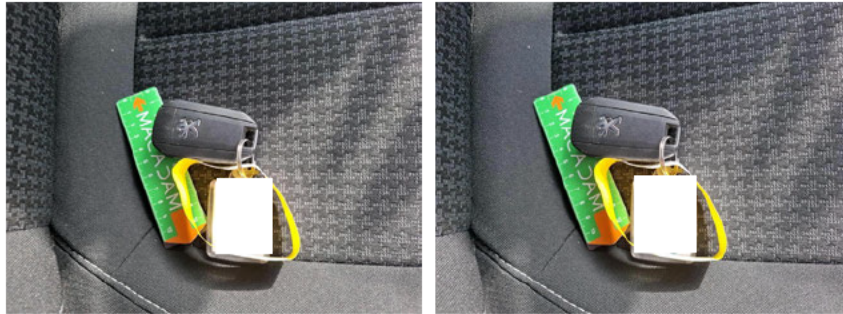
Cache bagages

Manque
E - Remplacer
Arrière



Clef de contact TC

Manque
Réparer/rempl. (montant forfaitaire)
Intérieur



Garnit. int D coffre

Dégrafé
Dépose/Repose
Arrière



Jante alum. ARD

Griffe(s)
Réparer/rempl. (montant forfaitaire)
Roues



Jante alum. AVD

Griffe(s)

Réparer/rempl. (montant forfaitaire)

Roues



Jante alum. AVG

Griffe(s)

Réparer/rempl. (montant forfaitaire)

Roues



Pare-chocs AR

Griffe(s)

Peindre

Arrière



Pare-chocs AV

Griffe(s)

Peindre

Avant



Porte ARD

Bosse(s) et griffe(s)

LI - Réparer et peindre (complet)

Droite



Porte AVG

Griffe(s)

Peindre

Gauche

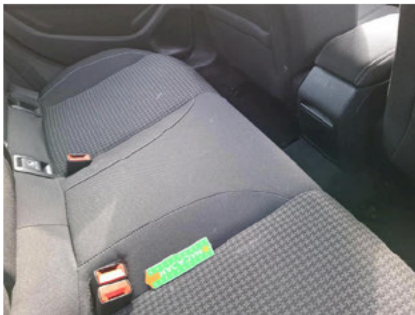


Revêtement assise AR

Tache

Nettoyer

Intérieur



Revêtement assise siège AVG

Tache

Nettoyer

Intérieur



Pneus	
Avant Gauche	
Eté	
205/55/16/91/W	
Autre	
6,3 mm	
Avant Droite	
Eté	
205/55/16/91/W	
Autre	
6,2 mm	
Arrière Gauche	
Eté	
205/55/16/91/W	
Autre	
5,2 mm	
Arrière Droite	
Eté	
205/55/16/91/W	
Autre	
4,2 mm	

Contrôles			
Cache bagages	Non	Carte Carburant	Non
Carte Carburant	0	Catégorie	Vehicule particulier
Certificat immatriculation (original)	Non	Certificat immatriculation (original)	N/A
Compresseur	P/A	Couleur carrosserie	Noir
Cric	Oui	Galerie de toit	P/A
Galette	Oui	Kit réparation	P/A
Manuel d'utilisation	Oui	Moteur fonctionnant	Oui
Nature de peinture	Metallisé	Nbr cable de charge (220V)	0
Nbr cable de charge (charge rapide)	0	Nbre clés télécommandes	1
Nbre clés total	1	Nbre sièges	5
Niveau carburant	100	Nombre appuis-têtes	5
Roue de secours	P/A	Runflat	P/A
Stockage GPS	Oui	Stockage GPS	HD
Type de jantes (montées)	Aluminium		

Détails du NIV		
6 Airbags (frontaux, latéraux AV et rideaux)	Accoudoir central AV avec rangement	Aide au démarrage en pente
Aide au stationnement AR	Aide au stationnement AV	Air conditionné automatique bi-zone
Allumage diurne des feux AR	Avertisseur de temps de conduite	Banquette AR rabattable 1/3-2/3
Calandre avec jonc périphérique chromé et ailettes Noires, intégrant le lion PEUGEOT	Combiné "Haut de gamme" avec matrice couleur 3.5"	Ecran Tactile capacitif 9,7", radio, Bluetooth, USB, 6HP
Feux AR à LED avec masque noir	Fonction "Mirror Screen"	Frein de stationnement
Garnissage confort Tissu	Jantes alliage 16" QUARTZ	Kit anti-crevaison
Lève-vitres AV et AR électriques avec antipincement	Pack Confort	Pack Look extérieur
Pack Rétrovision	Pack Safety	Pack Visibilité
Peinture métallisée	Peugeot Connect	PEUGEOT i-Cockpit avec combiné tête haute
Pommeau de levier de vitesses et de frein à main en cuir	Projecteurs antibrouillard halogènes	Projecteurs elliptiques halogenes avec feux diurne intégré
Réglage en hauteur du siège conducteur (mécanique)	Réglage en hauteur du siège passager (mécanique)	Réglage lombaire du siège conducteur (mécanique)
Régulateur / Limiteur de vitesse	Roue de secours Galette	Verrouillage centralisé des portes avec plip
Volant Sport Cuir pleine fleur avec commandes sur volant		

Informations sur le contenu et la portée du rapport d'inspection :

- L'évaluation est basée sur les normes de vente spécifiées par le client.
- Les dommages d'utilisation acceptables selon les normes de vente ne sont pas toujours documentés dans ce rapport d'état.
- Les méthodes de réparation spécifiées et/ou les temps de réparation qui en résultent ont été déterminés en tenant compte des méthodes de réparation industrielles modernes.
- Le revendeur doit évaluer les coûts de réparation individuels.
- L'inspection a été effectuée sans démontage. Macadam ne peut être tenu responsable de toute information manquante. Pour plus d'informations, veuillez contacter le vendeur.