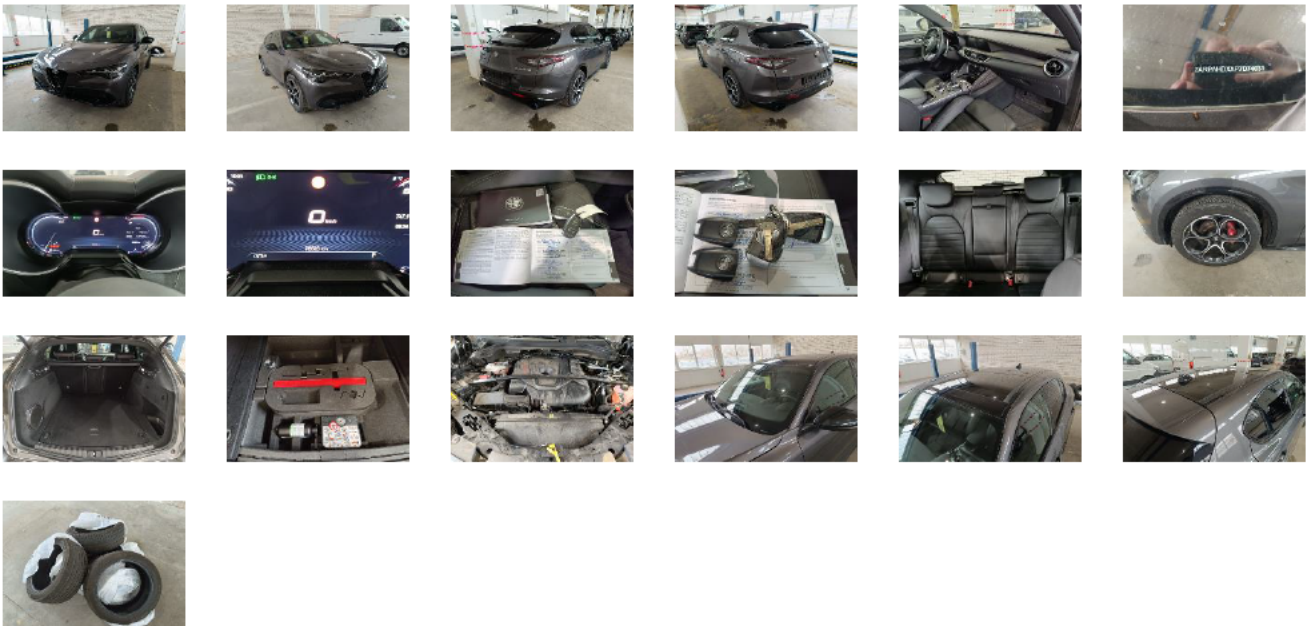


Fahrzeugdetails

Fahrgestell-Nr.	ZARPAHDXX P7D74031	Erstzulassung	15.11.2023	Außenfarbe	Unbekannt
Hersteller	ALFA ROMEO	Kennzeichen		Laufleistung	78 523 km
Modell	STELVIO 2.2 Diesel 16V 154kW Veloce AT8-	Fahrzeugzustand	Beschädigtes Fahrzeug		
Vorschaden vorhanden	Unbekannt	Höhe Vorschaden netto	-	Vorschaden kommentar	

Auftragsdaten

Lagerplatz



Lose Teile

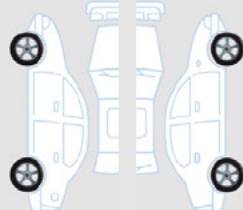
Fahrzeugdokumente / Schlüssel

Betriebsanleitung	✓
Serviceheft	✓
Ersatzschlüssel	✓
Schlüssel	✓
Inspektion	✗

Reifen

Winter Kit

Michelin 255/45/20 V Winterreifen
6.0 mm




Michelin 255/45/20 V Winterreifen
6.0 mm



Michelin 255/45/20 V Winterreifen
7.0 mm

Michelin 255/45/20 V Winterreifen
7.0 mm

Außenschäden

3		Bauteil	Kotflügel	Reparaturzeit	-	Teilekosten	-
		Position	Hinten Links	Reparaturkosten	-	Nettokosten	90,00€
		Beschreibung	Kratzer	Lackierungszeit	0,60		
		Anmerkungen		- Lackierungskosten	90,00€		
				- Pauschale	90,00€		

Sonstiges

1		Bauteil	Inspektion	Reparaturzeit	-	Teilekosten	300,00€
		Position	-	Reparaturkosten	-	Nettokosten	300,00€
		Beschreibung	Fehlt	Lackierungszeit	-		
		Anmerkungen	40.000 um 2366km überschritten	Lackierungskosten	-		
				Pauschale	-		

2		Bauteil	2. Inspektion	Reparaturzeit	-	Teilekosten	300,00€
		Position	-	Reparaturkosten	-	Nettokosten	300,00€
		Beschreibung	Fehlt	Lackierungszeit	-		
		Anmerkungen	60.000 um 2516km überschritten	Lackierungskosten	-		
				Pauschale	-		

4		Bauteil	Lackvorbereitung	Reparaturzeit	-	Teilekosten	-
		Position	-	Reparaturkosten	-	Nettokosten	255,00€
		Beschreibung	-	Lackierungszeit	1,70		
		Anmerkungen		Lackierungskosten	255,00€		
				Pauschale	-		

Anmerkungen

4x Sommerreifen beigelegt, Michelin 255/45 20 W , 2x 5mm , 2x 6mm

Geschätzte Reparaturkosten	
Gesamt netto	945,00€