



Zustandsbericht

- Protokoll der Fahrzeugbewertung -

Berichts-Nr: 10634102
vom: 19.05.2026

» Übersicht

Auftrags-Nr: 1002446443
Besichtigt am: 19.05.2026 18:46
Berichts-Nr: 10634102
FIN: TMBLN9PS3RT042331



Fahrzeugansicht - diagonal
vorne links



Fahrzeugansicht - diagonal
hinten rechts



Innenraum - Cockpit mit
Laufleistung



Zustandsbericht

- Protokoll der Fahrzeugbewertung -

Berichts-Nr: 10634102
vom: 19.05.2026

» Fahrzeugdaten

Fahrzeugkategorie:	Personenkraftwagen
Fahrzeugart:	SUV
Hersteller:	Skoda
Modell:	Kodiaq
HSN / TSN:	8004 / AYH
Erstzulassungsdatum:	10.10.2024
Laufleistung:	55.170 km
Nachweis Kilometerstand:	Abgelesen
Farbe:	Schwarz-Magic Perleffekt
Farbe Dach:	Schwarz-Magic Perleffekt
Antriebsart:	Allrad
Motorisierung/Kraftstoff:	Diesel
Hubraum:	2.000 ccm
Leistung:	142 kW (194 PS)
Fahrzeuglänge:	
Fahrzeughöhe:	
Fahrzeugbreite:	
Zulässiges Gesamtgewicht:	
Radstand:	
Anzahl Achsen:	2
Zylinder:	4
Schadstoffklasse:	Euro 6
Anzahl Türen:	4
Anzahl Sitze:	5
Getriebe:	Automatik 7-Gang
Polsterart:	Leder
Interieurfarbe:	Suite Schwarz
Anzahl vorhandene Schlüssel:	2

» Dokumente & Wartung

Nächste HU:	10.2027
Zulassungsbescheinigung (ZBT1 Original) vorhanden:	Nein
Zulassungsbescheinigung entgegengenommen:	Nein
Kennzeichen entgegengenommen:	Keine
Wartungsheft:	Digital
Wartungsnachweis:	Vollständig
Datum der letzten Wartung:	09.09.2025
Km-Stand bei letzter Wartung:	28.158 km
Restlauf bis Service:	2.900 KM



Zustandsbericht

- Protokoll der Fahrzeugbewertung -

Berichts-Nr: 10634102
vom: 19.05.2026

» Fahrzeugausstattung

12 Volt-Steckdose(n)	Dämpfung hinten
4 Zyl.Dieselmotor 2,0L Aggr. 05L.B	Dämpfung vorn
4-Zyl.Turbodieselmotor 2,0 L/142 KW(4V) TDI, Common-Rail Grundmotor: T6F/T20/T1W	Dekor-Einlagen
7-Gang-Automatikgetriebe für Allrad	Dekorleisten Chrom
Abgaskonzept, WLTP3 M1, N1-I//EU6EA	Diebstahlalarmanlage, Innenraumüberwachung, Back-up-Horn und Abschleppschutz
Ablagebox	Doppelboden im Kofferraum
Ablagekasten	Doppelton-Signalhorn
Ablagekästen im Kofferraum	Drehstromgenerator 180 A
Ablenkungs- und Müdigkeitserkennung	Dreip.Automatikgurte hinten außen mit ECE-Label
Adaptive Fahrwerksregelung mit 2 - Ventildämpfer (DCC Plus)	Dreip.Automatikgurte vorn mit Gurt- und Endbeschlagstraffer und Höheneinstellung
Aero Leichtmetallräder TALGAR 7,5Jx19" Silber Glanzgedreht mit Aero Kappe	Dynamiklenkung
Airbag FS und BFS, ohne Knieairbag, mit BFS-Deaktivierung	Einbau Differenzierung für Getriebe "DQ381" -- Fahrzeugteile -
Akustik Paket mit SunSet	-
Akustische Seitenscheiben vorne mit SunSet (hinten und hinten seitlich)	Entriegelung Hintersitz mechanisch
Allradantrieb	Erweiterte Innengeräuschkämpfung
Allwetter, Abbiege und Autobahnlicht	Extern, USB Typ-C nur Datenbuchse(n) miterhöhter Ladeleistung und Ladebuchse(n)
Ambientelicht Ausführung 1	Fahrzeugklassen-Differenzierung -57H-
Anfahrhilfe-/ Abfahrhilfe	Federbereich 26 nur Einbausteuerung keine Bedarfsprognose
Anhängervorrichtung mechanisch schwenkbar, elektr. auslösbar mit Anhängerrangier assistent, mit Adapter	Fertigungsablauf Standard
Anhängervorrichtung mechanisch schwenkbar, elektr. auslösbar mit Anhängerrangier assistent	Feststellbremse
Antenne nur für FM Empfang, Diversity	Formteilhimmel ungeteilt
Assisted Drive Plus	Front Assist mit Warnen und Bremsen auf Fahrzeuge, Fußgänger und Radfahrer
Auspark- und Spurwechselassistent und Ausstiegswarner	Fußgängerschutzmaßnahmen erweitert
Außen-Sound Standard	Fußhebelwerk "Standard"
Außenspiegel Fahrerseite konvex, Beifahrerseite konvex	Fußmatten vorn und hinten
Außenspiegel mit Memoryfunktion automatisch abblendbar, elektrisch anklapp-/einstellbar, separat beheizbar	Gepäckraumbodenbelag, Wendematte (Gummi/Stoff)
Automatische Distanzregelung	Gewichtsbereich 8 nur Einbausteuerung keine Bedarfsprognose
Batterie 380A (68Ah)	Grill vorne mit horizontal beleuchtetem Streifen
Batterie/Generator Kapazität Standard	Gurtkontrolle, E-Kontakt vorn und hinten, optisch und akustisch
Bauteilesatz ohne länderspezifische Bauvorschrift	Head-Up Display
Betriebserlaubnis Nachtrag	Heckspoiler
Betriebsspannung 12 V	Hinterachsgewicht Ausführung 5
Bordliteratur in Deutsch	Infotainment 13"
Bordwerkzeug und Wagenheber	Innenleuchte im Fußraum vorn und hinten
BRS für Fahrzeuge ohne E-Antrieb (ESC und eBKV)	Instrumenteneinsatz, Anzeige in KM/H
Climatronic (3-Zonen) mit Klimabedienteil hinten	Kältemittel R1234yf
Convenience Paket Plus KLIMA	Kein Sonderfahrzeug, Standard-Ausführung
DAB - Digitaler Radioempfang	Keine Aktionsausführung
Dachreling, schwarz	Kindersicherung, elektrisch betätigt
	Kindersitzverankerung für Kindersitzsystem I-Size, 2 x top tether und Kindersitzverankerung vorn BF-Seite



Zustandsbericht

Berichts-Nr: 10634102
vom: 19.05.2026

- Protokoll der Fahrzeugbewertung -

Klimakomfortscheibe	Ohne Car2X
Kofferraumnetz	Ohne Dacheinsatz (Voll Dach)
Komfortöffnung Heckklappe (Virtuelles Pedal)	Ohne Durchladeeinrichtung
Komfortsitze vorn	Ohne Elektromotor (Hybrid)
Komforttelefonie: Wireless Charging (fast charge) ohne Außenantennenanbindung	Ohne Feuerlöscher
Kopfstützen hinten (3 Stück)	Ohne Gepäckraumbelichtung
Kopfstützen vorn	Ohne Klapp Tisch an Vordersitzlehne
Kraftstoffsystem Diesel	Ohne Ladekabel
Kurzheck	Ohne Lehnenentriegelung für Vordersitze
Landesverkaufsprogramm Deutschland	Ohne Mode3 Ladekabel
LED- Hauptscheinwerfer mit Kurvenfahrlicht (spez. gestrahter Tagfahrlichtsignatur)	Ohne Scheinwerferreinigungsanlage mit Waschwasser-Standanzeige
Ledermultifunktionslenkrad, beheizbar mit Tiptronic	Ohne Systeme für den Fahrzeugzugang
LED-SBBR-Leuchte, Lichtfunktionen animiert, spezielles Styling	Ohne Trittschutzfolie für Türeinstieg
Leergewichtsbereich 1	Ohne Überführungsausrüstung
Leichtmetallräder 7,5J X 19	Ohne Wärmespeicher/Zusatzheizung
Lendenwirbelstütze, pneumatisch einstellbar beidseitig	Ohne zusätzliche Bereifung
Leuchtweitenregulierung, autom/dynamisch mit Kurvenfahrlicht (AFS 1)	Parklenkassistent IPA (Intelligent Park Assist)
Light & View Paket Plus	Performance Paket
Linkslenker	Platzsparendes Notrad, Radial-Bauweise (5-Loch)
Massagesitz(e) vorn	Privater Notruf
Mit Adapter	Radschrauben Standard
Mit Ausweichunterstützung mit Abbiegeassistent	Radstand
Mit erweitertem Sicherheitssystem (PreCrash)	Radvollblenden
Mit Halter	Rechtsverkehr
Mit Kreuzungsassistent	Regionscode " ECE " für Radio
Mit Multifunktionskamera	Reifen 235/50 R19 99V (Polymerbeschichtung)
Mit prädiktiven Speedlimiter (pLIM)	Reifen ohne Festlegung der Reifenmarke
Mit UNECE CS&SU	Reifendruckkontrolle
Mit Verkehrszeichenerkennung	Remote Access / Remote Access + Online Infotainment
Multipler Matrix-Beam	Remote Access + Infotainment Online 3 Jahre
Navigationsystem (Baseline)	Rücksitzbank/-lehne, geteilt, umlegbar
Nebelschlussleuchte	Scheibenbremsen hinten (Geomet D)
Netztrennwand	Scheibenbremsen vorn
Nicht Heissland	Scheibenwischer-Intervallschaltung mit Licht/Regensensor
Nichtraucherausführung	Schlüssel für Schließsystem mit Fernbedienung
Normal-Lackierung	Schlüsselloses Schließ- und Startsystem "Keyless Advanced" mit Safesicherung
Ohne 2. Batterie	Schriftzugsatz
Ohne Aktivkohlebehälter mit SCR	Seitenairbag vorn und hinten, mit Kopfairbag und Interaktionsairbag vorn
Ohne alternativ-Antriebssystem	Seitenschutzleiste
Ohne Aufkleber und Embleme	Selection
Ohne beheizbare Scheibenwaschdüsen	Serienkraftstoff-Erstbefüllung
Ohne besondere Karosseriemaßnahmen	Serviceanzeige 30000 km oder 2 Jahre (variabel)



Zustandsbericht

- Protokoll der Fahrzeugbewertung -

Berichts-Nr: 10634102
vom: 19.05.2026

Sicherheitsinnenspiegel automatisch abblendbar
 Simply Clever Cargo Paket
 Simply Clever Family Paket
 Sitzbezüge in Leder
 Sitzeinstellung elektrisch für beide Vordersitze, mit Memory und Sitztiefeinstellung
 Sitzheizung für Vorder-/u.Hintersitze, getrennt regelbar
 Sonnenblenden, mit Make-up-Spiegel beleuchtet auf Fahrer und Beifahrerseite
 Sonnenschutzrollo für Seitenscheiben hinten
 Soundpaket "branded"
 Spezielles Typschild für EG für M1-Pkw
 Sprachsteuerung
 Spurhalteassistent plus Emergency Assistund Stauassistent
 Stabilisator hinten
 Stabilisator vorn
 Standard-Klimazonen
 Standheizung mit Funkfernbedienung
 Standheizung mit Funkfernbedienung
 Start/Stop-Anlage mit Rekuperation
 Steuerungsnummer - Klimakomfortscheibe
 Steuerungsnummer - Massagesitz
 Stoßfänger Standard
 Suite - Schwarz
 Tagesfahrlicht mit Assistenzfahrlicht u. Coming- u. Leaving-home Funktion automatisch
 Technology Paket 13" Plus
 TOP AREA VIEW 360°
 Trainiertes Parken
 Transportschutzfolie (Mindestschutz) mit zus. Transportschutzmaßnahmen
 Typrüfstand Deutschland
 Untere Dekor-Einlagen
 UWB fähiges Land und Trägerfrequenz 433,92 bis 434,42Mhz
 Variante Grundausstattung
 Virtual Cockpit
 Vorbereitung Alcohol Interlock
 Wartungsintervallverlängerung
 Winter Paket
 Wired & Wireless App-Connect
 Zierleisten schwarz
 Zus. Triebwerks-Unterschutz plus Steinschlagschutz-Unterboden
 Zusätzliche Außengeräuschkämpfung



Zustandsbericht

- Protokoll der Fahrzeugbewertung -

Berichts-Nr: 10634102
vom: 19.05.2026

» Bereifung

MONTIERTE BEREIFUNG

Hersteller	Ort	Position	Typ	Felge	Dimension	Profiltiefe
Hankook	Vorne	Links	Sommer	Aluminium	235/50 R 19 99 V	5,0 mm
Hankook	Vorne	Rechts	Sommer	Aluminium	235/50 R 19 99 V	5,0 mm
Hankook	Hinten	Links	Sommer	Aluminium	235/50 R 19 99 V	6,0 mm
Hankook	Hinten	Rechts	Sommer	Aluminium	235/50 R 19 99 V	6,0 mm

Reifen zulässig: Ja

Reifen verkehrssicher: Ja

ERSATZ-/NOTRAD & ZUBEHÖR

Ersatzrad vorhanden: Ja

Hersteller	Ort	Position	Typ	Felge	Dimension	Profiltiefe
Linglong	Ersatz		Sommer	Stahl	145/85 R 18 103 M	4,0 mm

Pannenbergung zulässig: Ja

Pannenbergung verkehrssicher: Ja

Bordwerkzeug vorhanden: Ja

Wagenheber vorhanden: Ja



Zustandsbericht

- Protokoll der Fahrzeugbewertung -

Berichts-Nr: 10634102
vom: 19.05.2026

» Wertmindernde Faktoren

Nr	Bauteil	Schadensbeschreibung	Reparaturempfehlung
1	Motorhaube	Steinschlag	Auslegen + Polieren

» Gebrauchsspuren

Nr	Bauteil	Schadensbeschreibung	Reparaturempfehlung
1	Windschutzscheibe	Beklebt / beschriftet	Akzeptabel (Gebrauchsspur)
2	Tür hinten links	Kratzer	Akzeptabel (Gebrauchsspur)
3	Dachholm rechts	Delle(n)	Akzeptabel (Gebrauchsspur)



Zustandsbericht

- Protokoll der Fahrzeugbewertung -

Berichts-Nr: 10634102
vom: 19.05.2026

» Merkantile Wertminderung

Vorschäden bekannt:	Ja
Vorschäden feststellbar:	Nein
Nachlackierungen vorhanden:	Nein
Lackschichtdickenmessung durchgeführt:	Ja - ohne Auffälligkeiten/Abweichungen

ERGEBNISSE DER LACKSCHICHTDICKENMESSUNG

Die Messwerte lagen im üblichen Bereich.

Pro Bauteil wurden mindestens 3 Messungen durchgeführt.



Zustandsbericht

Berichts-Nr: 10634102
vom: 19.05.2026

- Protokoll der Fahrzeugbewertung -

» Hinweise zum Zustandsbericht

Angaben zum Auftrag und zum Bewertungsumfang:

Es wurde der Auftrag erteilt, einen Zustandsbericht über das beschriebene Fahrzeug zu erstellen.

Die Fahrzeugzustandsbewertung erfolgte auftragsgemäß auf Basis der vom Auftraggeber vorgegebenen Standards für Fahrzeugbewertungen. Die Feststellungen im Einzelfall trifft der Sachverständige aufgrund eigener Sachkunde und nach eigenem sachverständigen Ermessen.

Fahrzeug-Identifizierung:

TMBLN9PS3RT042331

FIN abgelesen und stimmt mit Unterlagen überein

Allgemeinzustand:

Gereinigt

Besichtigungsbedingungen:

Eingeschränkt

Hebebühne/Hubmittel benutzt:

Nein

Motorenlauf durchgeführt:

Ja

Fahrprobe durchgeführt:

Ja



Zustandsbericht

- Protokoll der Fahrzeugbewertung -

Berichts-Nr: 10634102
vom: 19.05.2026

» Sonstige Bemerkungen

Vorliegendes Exemplar wurde auf elektronischem Wege erzeugt. Es ist ohne Originalunterschrift gültig.

Zusätzliche Hinweise zum Zustandsbericht:

(19.05.2026 18:45) Hebebühne defekt

(19.05.2026 18:46) Händler Verkauf

» Ansichtsfotos



Fahrzeugansicht - diagonal vorne links



Fahrzeugansicht - diagonal vorne rechts



Fahrzeugansicht - diagonal hinten links



Fahrzeugansicht - diagonal hinten rechts



Innenraum - Cockpit mit Laufleistung



Equipment - Bordwerkzeug



Seitenansicht - Schweller links



Seitenansicht - Schweller rechts



Fahrzeug - Typenschild/Fahrgestellnummer



Räder - Rad montiert vorne links



Räder - Rad montiert vorne rechts



Räder - Rad montiert hinten links



Räder - Rad montiert hinten rechts



Räder - Ersatzrad



Innenraum - Mittelkonsole



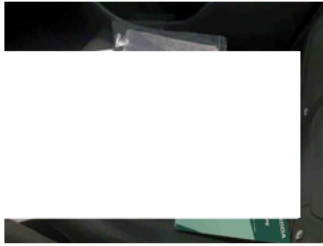
Fahrzeug - Motorraum offen



Zustandsbericht

- Protokoll der Fahrzeugbewertung -

Berichts-Nr: 10634102
vom: 19.05.2026



Equipment - Boardmappe/
Securitybag



Innenraum - Kofferraum



Equipment - Anhängerkupplung



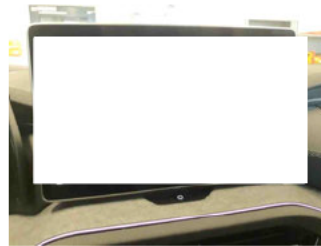
Fahrzeug - Serviceunterlagen /
Wartungsnachweis



Innenraum - vorne



Innenraum - hinten



Innenraum -
Navigationsgerät/Radio

» Beschädigungsfotos

WERTMINDERNDE FAKTOREN

1 - Motorhaube - Steinschlag - Auslegen + Polieren

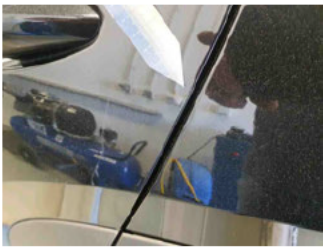


GEBRAUCHSSPUREN

1 - Windschutzscheibe - Beklebt / beschriftet - Akzeptabel (Gebrauchsspur)



2 - Tür hinten links - Kratzer - Akzeptabel (Gebrauchsspur)



3 - Dachholm rechts - Delle(n) - Akzeptabel (Gebrauchsspur)

