

## » Übersicht

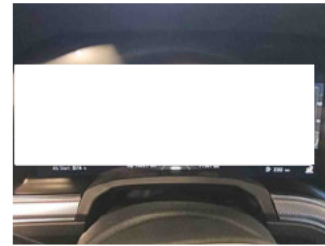
**Auftrags-Nr:** 1002263982  
**Besichtigt am:** 07.01.2026 11:50  
**Berichts-Nr:** 9795116  
**FIN:** WVGZZZCR1PD009218



Fahrzeugansicht - diagonal  
vorne links



Fahrzeugansicht - diagonal  
hinten rechts



Innenraum - Cockpit mit  
Laufleistung

## » Fahrzeugdaten

<b>Fahrzeugkategorie:</b>	Personenkraftwagen
<b>Fahrzeugart:</b>	SUV
<b>Hersteller:</b>	Volkswagen
<b>Modell:</b>	Touareg
<b>HSN / TSN:</b>	0603 / COB
<b>Erstzulassungsdatum:</b>	21.02.2023
<b>Laufleistung:</b>	77.347 km
<b>Nachweis Kilometerstand:</b>	Abgelesen
<b>Farbe:</b>	Siliziumgrau Metallic
<b>Farbe Dach:</b>	Siliziumgrau Metallic
<b>Antriebsart:</b>	Allrad
<b>Motorisierung/Kraftstoff:</b>	Diesel
<b>Hubraum:</b>	3.000 ccm
<b>Leistung:</b>	170 kW (232 PS)
<b>Fahrzeuglänge:</b>	
<b>Fahrzeughöhe:</b>	
<b>Fahrzeugbreite:</b>	
<b>Zulässiges Gesamtgewicht:</b>	
<b>Radstand:</b>	
<b>Anzahl Achsen:</b>	2
<b>Zylinder:</b>	6
<b>Schadstoffklasse:</b>	Euro 6
<b>Anzahl Türen:</b>	4
<b>Anzahl Sitze:</b>	5
<b>Getriebe:</b>	Automatik 8-Gang
<b>Polsterart:</b>	Leder
<b>Interieurfarbe:</b>	Soul-Schwarz - Kristallgrau / Soul-Schwarz / Soul-Schwarz / Soul-Schwarz
<b>Anzahl vorhandene Schlüssel:</b>	2

## » Dokumente & Wartung

<b>Nächste HU:</b>	07.2027
<b>Zulassungsbescheinigung (ZBT1 Original) vorhanden:</b>	Ja
<b>Zulassungsbescheinigung entgegengenommen:</b>	Ja
<b>Kennzeichen entgegengenommen:</b>	Keine
<b>Wartungsheft:</b>	Digital
<b>Wartungsnachweis:</b>	Nicht prüfbar
<b>Datum der letzten Wartung:</b>	
<b>Km-Stand bei letzter Wartung:</b>	
<b>Restlauf bis Service:</b>	311 Tag(e)

## » Fahrzeugausstattung

4 Leichtmetallräder "Sebring" 8,5 J x 19in Anthrazit, Volkswagen R	Dreipunkt-Automatiksicherheitsgurte mit Gurtstraffer für die äußeren Rücksitzplätze
6-Zylinder-Dieselmotor 3,0 I	Dreipunkt-Automatiksicherheitsgurte vornmit Höheneinstellung und Gurtstraffer, für Proaktives Insassenschutzsystem
6-Zylinder-Dieselmotor 3,0 I TDI, 170 kW	eCall & bCall
8-Gang-Automatikgetriebe für Allrad	Einbauteile f.6 Zyl.Motor
Abgas-Endrohr verchromt, links und rechts, im Stoßfänger integriert	Einfüllstutzen-Modul 1 ohne Einsatz
Abgasnorm EU6 AP	Einstiegsleisten in Edelstahl, beleuchtet, vorn mit "R-Line"-Logo
AdBlue-Tank mit 24 l Fassungsvermögen	Elektronische Parkbremse
Airbag für Fahrer und Beifahrer, mit Beifahrerairbag-Deaktivierung, inkl. Knie-Airbag auf Fahrer- & Beifahrerseite	ergoComfort-Sitze vorn
Aktion	Erweiterung auf Parkassistent "Park Assist Plus", vorbereitet für fernbedientes Parken
Akustik-Paket Extra	Fahrassistent "Travel Assist", Spurhalteassistent "Lane Assist" und "Emergency Assist"
Allradlenkung	Fahrerassistenzpaket "Plus"
Ambientebeleuchtung 30-farbig	Fahrlichtschaltung automatisch, mit LED-Tagfahrlicht sowie "Coming home"- und "Leaving home"-Funktion
Ambientepaket für R-Line	Fahrprofilauswahl inkl. Fahrprofil "Comfort"
Anhängervorrichtung elektrisch anklappbarinkl. Anhängerrangierassistent "Trailer Assist"	Fahrzeuge ohne besonderen Produktaufwertungsmaßnahmen
App-Connect	Fahrzeugklassen-Differenzierung -760-
Außenspiegel auf Fahrerseite asphärisch	Fahrzeugrückkauf
Außenspiegel elektrisch einstell-, anklapp-, beheizbar und abblendend, Beifahrerspiegelabsenkung und Memory	Federung Standard
Außenspiegel rechts, konvex	Fernentriegelung für Rücksitzlehne
Außenspiegelgehäuse in Wagenfarbe	Fernlichtassistent "Light Assist"
Ausstattungspaket "Komfort"	Frischluftansaugung mit Aktivkohlefilter
Automatische Distanzregelung ACC "stop & go", mit Geschwindigkeitsbegrenzer	Frontscheibe in Verbundsicherheitsglas, wärme- und geräuschkämmend
Automatisches Sperrdifferenzial	Fußgängerschutzmaßnahmen erweitert
Batterie 580A (105AH)	Ganzjahresreifen 255/55 R 19
Bauteilesatz ohne länderspezifische Bauvorschrift	Gepäckraumabdeckung mit elektrischer Öffnung
Betriebserlaubnis Nachtrag	Gepäckraumboden
Betriebsspannung 12 V	Gepäckraumbodenbelag Standard
Bordliteratur in Deutsch (Deutschland)	Geschlossener Aufbau
Bordwerkzeug	Gewichtsbereich 9 nur Einbausteuerung keine Bedarfsprognose
Chromleisten an den Seitenfenstern	Gewichtsklasse Vorderachse Gewichtsbereich 10
Connectivity-Paket inkl. Telefonschnittstelle	Head-up-Display
Dachhimmel in Soul-Schwarz	Heckklappe mit sensorgesteuerter Öffnung und zeitverzögerter elektrischer Schließung, mit Fernentriegelung
Dachreling schwarz	Hinterachsgetriebe Basis
Dekoreinlagen in Aluminium "Silver Wave" für Instrumententafel und Türverkleidungen	ISOFIX-Halteösen zur Befestigung von 2 Kindersitzen auf den Rücksitzen, auch für i-Size-Kindersitze
Diebstahlwarnanlage mit Innenraumüberwachung, Back-up-Horn und Abschleppschutz	Kältemittel R1234yf
Digital Cockpit, mehrfarbig, verschiedene Info-Profile wählbar	Kategorie 0
Digitaler Radioempfang DAB+	Kein Sonderfahrzeug, Standard-Ausführung
Diversity-Antenne für AM-/FM-Empfang	Keine Aktionsausführung
Doppelton-Signalhorn	Kennzeichenträger vorn und hinten (ECE)
Drehstromgenerator 120-180 A	

Klimaanlage "Air Care Climatronic" mit Aktiv-Kombifilter,4-Zonen-Klimatisierungund Bedienelementen hinten	Ohne Feuerlöscher
Knie-Airbag auf Fahrer- und Beifahrerseite, Seitenairbags für äußereRücksitze	Ohne Garagentoröffner
Kombi-Instrument mit elektronischem Tachometer, Kilometer- und Tageskilometerzähler, Drehzahlmesser	Ohne Gepäck-Spinne/Netz/Tasche
Kraftstoffsystem Diesel	Ohne integriertes Mautsystem
Kraftstofftank mit 90 l Fassungsvermögen	Ohne Kindersitzverankerung vorn (ISOFIX)
Kreuzungsassistent	Ohne Ladedose
Kühlergrill	Ohne Ladekabel
Kurzer Radstand	Ohne Ladekabel ( Industriestecker )
Ladekantenschutz in Edelstahl	Ohne Mode3 Ladekabel
Landesverkaufsprogramm Deutschland	Ohne Nachtsichtsystem
Längs- u.Querführung ohne prädiktive Regelung	Ohne Scheinwerferreinigungsanlage
Lederpaket "Savona" mit ergoComfort-Sitzen vorn, für R-Line	Ohne Sonder-Maßnahmen
LED-Rückleuchten	Ohne Sonnenschutzrollo
LED-Scheinwerfer mit LED-Tagfahrlicht	Ohne spez. Schilder/Aufkleber/ Sicherheitszertifikate
Lendenwirbelstützen vorn pneumatisch einstellbar	Ohne Trennwand
Lenksäule mit Höhen- und Längseinstellung	Ohne Überführungsausrüstung
Leuchtweitenregulierung dynamisch	Ohne Vorbereitung für VTS (Vehicle-Tracing System)
Linkslenker	Ohne Wärmespeicher/Zusatzheizung
Lufffederung mit automatischer Niveauregelung, Höheneinstellung und elektronischer Dämpferregelung	Ohne zus. Dichtungen außen
Make-up-Spiegel beleuchtet in den Doppelsonnenblenden	Ohne zus. Triebwerks-Unterschutz
Mit connect Paket 3	Ohne zusätzliche Bereifung
Mittelarmlehne hinten	Online-Dienst, ohne OCU, mit Head Unit Codierung, ohne WFS-Verbund
Mittelarmlehne vorn	Panorama-Ausstell-/Schiebedach mit Panoramadach hinten
Mittelkonsole in Schwarz glänzend / Silberoptik	Parkassistentpaket inkl. "Park Assist Plus", vorbereitet für fernbedientes Parken
Müdigkeitserkennung	Parklenkassistent "Park Assist" inkl. Einparkhilfe
Multifunktionskamera	Pedale in Edelstahl gebürstet
Multifunktions-Sportlenkrad in Leder, beheizbar, mit Schaltwippen	Proaktives Insassenschutzsystem
Navigationsgerät-Premium	Radabdeckung Mitte
Navigationssystem "Discover Premium"	Radschrauben Standard
Nebelschlussleuchte, Rechtsverkehr	Rechtsverkehr
Nicht Heissland	Regionscode " ECE " für Radio
Nichtraucherausführung - 12-V-Steckdose vorn und hinten	Reifen ohne Festlegung der Reifenmarke
Notbremsassistent "Front Assist"	Reifendruck-Kontrollsystem
Notruf-Service; keine Registrierung notwendig, Dienst ist bei Auslieferung aktiviert	R-Line Ausstattung
Ohne alternativ-Antriebssystem	Rücksitzbank und -lehne asymmetrisch geteilt umklappbar, längs verschiebbar, Leheneigung einstellbar
Ohne Anbausatz	Scheibenbremsen hinten
Ohne Außen-Sound Maßnahmen	Scheibenbremsen vorn
Ohne Batterieladegerät	Scheibenwaschdüsen vorn automatisch beheizt
Ohne besondere Karosseriemaßnahmen	Schlechtwetterlicht
Ohne Dekorfolien/Embleme	Schloß-Sperrsystem
Ohne Elektromotor ( Hybrid )	Schlüsselloses Schließ- und Startsystem "Keyless Access" mit Safe-Sicherung

Schriftzug für die Modellbezeichnung auf der Gepäckraumklappe  
 Seitenairbags für die äußeren Rücksitze, inkl. Seitenairbags vorn sowie Kopfairbagsystem  
 Serienkraftstoff-Erstbefüllung  
 Serviceanzeige 30000 km oder 2 Jahre ( flexibel )  
 Servolenkung  
 Sicherheitsoptimierte Kopfstützen vorn  
 Sitzmittelbahnen und -wangeninnenseiten der Vorder- und äußeren Rücksitzplätze in Leder "Savona", "R-Line"-Logo vorn  
 Soundsystem "DYNAUDIO Consequence", 16-Kanal-Verstärker, 12+1 Lautsprecher, Subwoofer, 730 Watt Gesamtleistung  
 Spezielles Typschild für EG für M1-Pkw  
 Spurwechselassistent "Side Assist"  
 Standardelektrik  
 Standard-Klimazonen  
 Standheizung und -lüftung mit Funkfernbedienung und Vorwähluhr  
 Start-Stopp-System mit Bremsenergie-Rückgewinnung  
 Stoßfänger im "R"-Styling, Stoßfänger- und Türunterteile in Wagenfarbe  
 Telefonschnittstelle "Business" mit induktiver Ladefunktion  
 Textilfußmatten vorn und hinten  
 Tire Mobility Set: 12-Volt-Kompressor und Reifendichtmittel  
 Trägerfrequenz 433,92 bis 434,42 MHz  
 Transportschutz (Ausf.1)  
 Transportschutzfolie (Mindestschutz) mit zus. Transportschutzmaßnahmen  
 Tür und Seitenverkleidung  
 Typrüfstand Deutschland  
 Umgebungsansicht "Area View" inkl. Rückfahrkamera "Rear View"  
 USB-C-Schnittstelle und USB-Ladebuchse  
 Variante Grundausstattung  
 Verbandtasche, Warndreieck und Warnweste  
 Verkehrszeichenerkennung  
 Vorbereitet für "Guide & Inform" und "Security & Service"  
 Vordersitze elektrisch einstellbar, mit Memory-Funktion und längs verschiebbarer Oberschenkelauflage  
 Vordersitze mit Massageprogrammen und aktiver Klimatisierung  
 Vordersitze und äußere Rücksitze beheizbar  
 Wärmeschutzverglasung grün, seitlich und hinten  
 Warnton und -leuchte für nicht angelegte Gurte vorn und hinten  
 Wartungsintervallverlängerung  
 Zuziehhilfe elektrisch für Türen  
 Zuziehhilfe für Heckklappe

## » Bereifung

### MONTIERTE BEREIFUNG

Hersteller	Ort	Position	Typ	Felge	Dimension	Profiltiefe
Kumho	Vorne	Links	Ganzjahresreifen	Aluminium	255/55 ZR 19 111 W	7,0 mm
Kumho	Vorne	Rechts	Ganzjahresreifen	Aluminium	255/55 ZR 19 111 W	7,0 mm
Kumho	Hinten	Links	Ganzjahresreifen	Aluminium	255/55 ZR 19 111 W	7,0 mm
Kumho	Hinten	Rechts	Ganzjahresreifen	Aluminium	255/55 ZR 19 111 W	7,0 mm

**Reifen zulässig:** Ja

**Reifen verkehrssicher:** Ja

### ERSATZ-/NOTRAD & ZUBEHÖR

**Bordwerkzeug vorhanden:** Ja

**Tirefit vorhanden:** Ja

**Tirefit Ablaufdatum:** 08.2028

**Kompressor vorhanden:** Ja

## » Wertmindernde Faktoren

Nr	Bauteil	Schadensbeschreibung	Reparaturempfehlung
1	Bremsscheiben vorne	Verschlissen	Werkstattdiagnose erforderlich Schadenserweiterung möglich
2	Stoßfängerspoiler vorne	Kratzer	Smart Repair
3	Unterbodenschutz vorne rechts	Gebrochen	Ersetzen
4	Kotflügelzierleiste vorne links	Kratzer	Smart Repair

## » Gebrauchsspuren

Nr	Bauteil	Schadensbeschreibung	Reparaturempfehlung
1	Fußmatten	Abweichend vom Auslieferungszustand/-umfang	Akzeptabel (Gebrauchsspur)
2	Heckklappenverkleidung	Kratzer	Akzeptabel (Gebrauchsspur)
3	Kofferraumverkleidung rechts	Kratzer	Akzeptabel (Gebrauchsspur)
4	Heckklappe	Delle(n)	Akzeptabel (Gebrauchsspur)
5	Kotflügelzierleiste vorne rechts	Kratzer	Akzeptabel (Gebrauchsspur)
6	Alufelge vorne links	Kratzer	Akzeptabel (Gebrauchsspur)

## » Merkantile Wertminderung

Unfallfahrzeug:	Ja
Vorschäden bekannt:	Ja
Vorschäden feststellbar:	Nein
Nachlackierungen vorhanden:	Ja
Nachlackierungen professionell ausgeführt:	Ja
Lackschichtdickenmessung durchgeführt:	Ja - mit Auffälligkeiten/Abweichungen

Nr	Bauteil	Schadensbeschreibung	Reparaturstatus	Reparaturkosten
1	Andere	Haftpflichtschaden		€ 13.820,80
<b>Summe (ohne MwSt.):</b>				€ 13.820,80

### ERGEBNISSE DER LACKSCHICHTDICKENMESSUNG

Bauteil	Lack (µm)
Lackschichtdicke Seitenwand hinten links (µm)	213,0
Lackschichtdicke Seitenwand hinten rechts (µm)	195,0

Pro Bauteil wurden mindestens 3 Messungen durchgeführt.

## » Hinweise zum Zustandsbericht

**Angaben zum Auftrag und zum Bewertungsumfang:**

Es wurde der Auftrag erteilt, einen Zustandsbericht über das beschriebene Fahrzeug zu erstellen.

Die Fahrzeugzustandsbewertung erfolgte auftragsgemäß auf Basis der vom Auftraggeber vorgegebenen Standards für Fahrzeugbewertungen. Die Feststellungen im Einzelfall trifft der Sachverständige aufgrund eigener Sachkunde und nach eigenem sachverständigen Ermessen.

**Fahrzeug-Identifizierung:**

WVGZZZCR1PD009218

FIN abgelesen und stimmt mit Unterlagen überein

**Allgemeinzustand:**

Verschmutzt

**Besichtigungsbedingungen:**

Nässe, Schnee/Eis, Eingeschränkt

**Hebebühne/Hubmittel benutzt:**

Nein

**Motorenlauf durchgeführt:**

Ja

**Fahrprobe durchgeführt:**

Ja

## » Sonstige Bemerkungen

Vorliegendes Exemplar wurde auf elektronischem Wege erzeugt. Es ist ohne Originalunterschrift gültig.

## » Ansichtsfotos



Fahrzeugansicht - diagonal vorne links



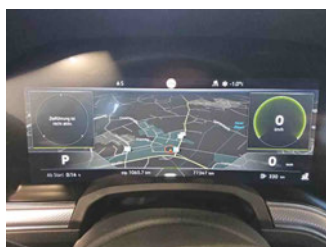
Fahrzeugansicht - diagonal vorne rechts



Fahrzeugansicht - diagonal hinten links



Fahrzeugansicht - diagonal hinten rechts



Innenraum - Cockpit mit Laufleistung



Equipment - Bordwerkzeug



Seitenansicht - Schweller links



Seitenansicht - Schweller rechts



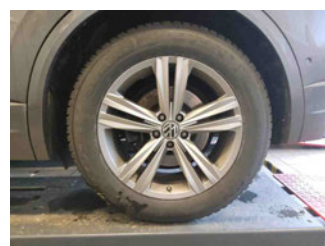
Fahrzeug - Typenschild/Fahrgestellnummer



Räder - Rad montiert vorne links



Räder - Rad montiert vorne rechts



Räder - Rad montiert hinten links



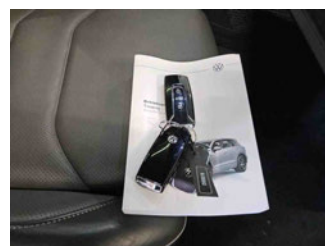
Räder - Rad montiert hinten rechts



Innenraum - Mittelkonsole



Fahrzeug - Motorraum offen



Equipment - Boardmappe/ Securitybag



Innenraum - Kofferraum



Fahrzeug - abgegebene ZB1



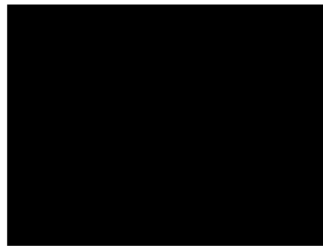
Equipment - Anhängerkupplung



Lackstärke Seitenwand hinten links



Lackstärke Seitenwand hinten rechts



Fahrzeug - Serviceunterlagen /  
Wartungsnachweis



Innenraum - vorne



Innenraum - hinten



Räder - Haltbarkeitsdatum  
Tirefit



Unterbodenscan

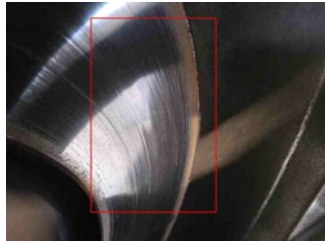


Innenraum -  
Navigationsgerät/Radio

## » Beschädigungsfotos

### WERTMINDERNDE FAKTOREN

1 - Brems Scheiben vorne - Verschlissen - Werkstattdiagnose erforderlich  
Schadenserweiterung möglich



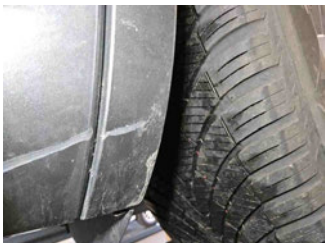
2 - Stoßfängerspoiler vorne - Kratzer - Smart Repair



3 - Unterbodenschutz vorne rechts - Gebrochen - Ersetzen



4 - Kotflügelzierleiste vorne links - Kratzer - Smart Repair



## GEBRAUCHSSPUREN

1 - Fußmatten - Abweichend vom Auslieferungszustand/-umfang - Akzeptabel (Gebrauchsspur)



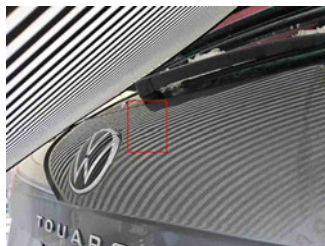
2 - Heckklappenverkleidung - Kratzer - Akzeptabel (Gebrauchsspur)



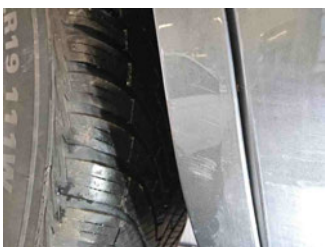
3 - Kofferraumverkleidung rechts - Kratzer - Akzeptabel (Gebrauchsspur)



4 - Heckklappe - Delle(n) - Akzeptabel (Gebrauchsspur)



5 - Kotflügelzierleiste vorne rechts - Kratzer - Akzeptabel (Gebrauchsspur)



6 - Alufelge vorne links - Kratzer - Akzeptabel (Gebrauchsspur)

