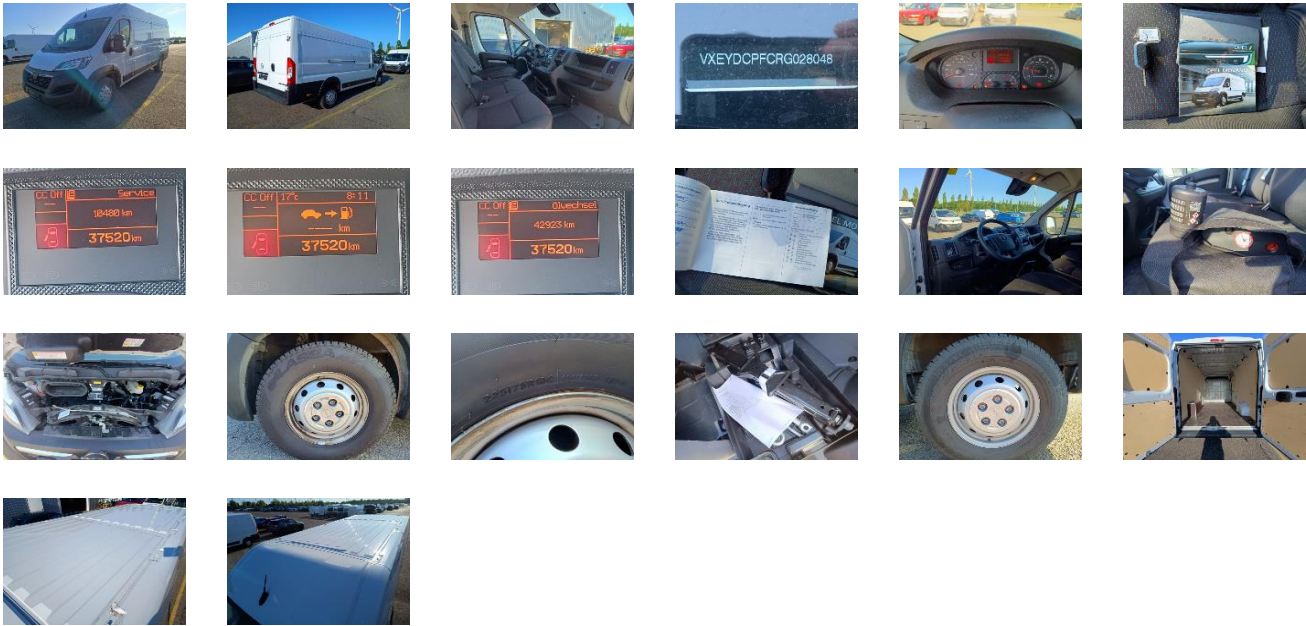


**Fahrzeugdetails**

Fahrgestell-Nr.	VXEYDCPFC RG028048	Erstzulassung	10.07.2024	Außenfarbe	Kaolin Weiß
Hersteller	OPEL	Kennzeichen	WI-ES 8651	Laufleistung	37 520 km
Modell	MOVANO C CARGO L4H2 2.2 DIESEL S/S 121KW 6G	Fahrzeugzustand	Mit Schaden		
Vorschaden vorhanden	Unbekannt	Höhe Vorschaden netto	-	Vorschaden kommentar	

**Auftragsdaten**

Lagerplatz	14669 Mosolf Etzin				
------------	--------------------	--	--	--	--


**Lose Teile**

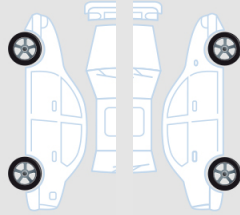
Nothilfekit Reserverad	✓
Bordwerkzeug	✓
Wagenheber	✓
Antenne	✓

**Fahrzeugdokumente / Schlüssel**

Schlüssel	✓
Inspektion	✓

## Reifen

Continental 225/75/16 R  
Ganzjahresreifen 7.0 mm GJR

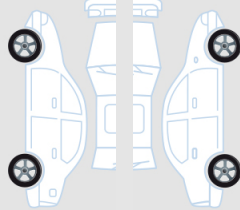


Continental 225/75/16 R  
Ganzjahresreifen 7.0 mm GJR



## Winter Kit

- 225/75/16 R Winterreifen 8.0 mm  
Lassa Winter



- 225/75/16 R Winterreifen 8.0 mm  
Lassa Winter



## Außenschäden

1



Bauteil	Windschutzscheibe
Position	Vorne
Beschreibung	Gebrauchsspur 2
Anmerkungen	-

2



Bauteil	Stoßfänger
Position	Vorne
Beschreibung	Gebrauchsspur 2
Anmerkungen	-

3



Bauteil	Ganzjahresreifen 16"
Position	Vorne rechts
Beschreibung	Nicht original
Anmerkungen	-

4



Bauteil	Ganzjahresreifen 16"
Position	Vorne links
Beschreibung	Nicht original
Anmerkungen	-

5



Bauteil	Außenspiegelgehäuse
Position	Vorne rechts
Beschreibung	Ersetzen
Anmerkungen	-

7



Bauteil	Säule
Position	Vorne rechts
Beschreibung	Delle
Anmerkungen	-

10



Bauteil	Andere Karosserieteile
Position	Hinten rechts
Beschreibung	Ersetzen
Anmerkungen	-

11



Bauteil	Heckklappe / Hecktür oben
Position	Hinten rechts
Beschreibung	Kratzer
Anmerkungen	-

12







Bauteil	Heckklappe / Hecktür
Position	Hinten links
Beschreibung	Kratzer
Anmerkungen	-

13





Bauteil	Logo Heckklappe / Hecktür
Position	Hinten links
Beschreibung	Ersetzen
Anmerkungen	-

**DEKRA Automotive Solutions**

14		Bauteil	Seitenwand unterhalb	15		Bauteil	Zierleiste Seitenwand
		Position	Links			Position	Links
		Beschreibung	Kratzer			Beschreibung	Smart Repair
		Anmerkungen	-			Anmerkungen	-
16		Bauteil	Zierleiste Seitenwand	17		Bauteil	Türeinstieg
		Position	Hinten links			Position	Vorne links
		Beschreibung	Smart Repair			Beschreibung	Kratzer
		Anmerkungen	-			Anmerkungen	-

**Innenschäden**

8		Bauteil	Innenverkleidung Laderaum	9		Bauteil	Innenverkleidung Laderaum
		Position	Links			Position	Hinten links
		Beschreibung	Ersetzen			Beschreibung	Ersetzen
		Anmerkungen	-			Anmerkungen	-

**Sonstiges**

6		Bauteil	12V Abdeckkappe	18		Bauteil	Lackvorbereitung
		Position	-			Position	-
		Beschreibung	Ersetzen			Beschreibung	Lackierung
		Anmerkungen	-			Anmerkungen	-

**Anmerkungen**

Fzg mit Mischbereifung vorne WR hinten GJR

**Geschätzte Reparaturkosten**

Gesamt netto 3.229,38€