

» Übersicht

Auftrags-Nr: 1002486451
Besichtigt am: 10.06.2026 14:29
Berichts-Nr: 10770721
FIN: WVGZZZ1TZNW015355



Fahrzeugansicht - diagonal
vorne links



Fahrzeugansicht - diagonal
hinten rechts



Innenraum - Cockpit mit
Laufleistung

» Fahrzeugdaten

Fahrzeugkategorie:	Personenkraftwagen
Fahrzeugart:	Limousine
Hersteller:	Volkswagen
Modell:	Touran
HSN / TSN:	0603 / CJB
Erstzulassungsdatum:	23.06.2022
Laufleistung:	44.377 km
Nachweis Kilometerstand:	Abgelesen
Farbe:	Pure White
Farbe Dach:	Pure White
Antriebsart:	Frontantrieb
Motorisierung/Kraftstoff:	Benzin
Hubraum:	1.500 ccm
Leistung:	110 kW (150 PS)
Fahrzeuglänge:	
Fahrzeughöhe:	
Fahrzeugbreite:	
Zulässiges Gesamtgewicht:	
Radstand:	
Anzahl Achsen:	2
Zylinder:	4
Schadstoffklasse:	Euro 6
Anzahl Türen:	4
Anzahl Sitze:	5
Getriebe:	Schaltgetriebe 6-Gang
Polsterart:	Alcantara
Interieurfarbe:	Titanschwarz/Titanschwarz/Schwarz
Anzahl vorhandene Schlüssel:	2

» Dokumente & Wartung

Nächste HU:	
Zulassungsbescheinigung (ZBT1 Original) vorhanden:	Nein
Zulassungsbescheinigung entgegengenommen:	Nein
Kennzeichen entgegengenommen:	Keine
Wartungsheft:	Digital
Wartungsnachweis:	Nicht prüfbar
Datum der letzten Wartung:	
Km-Stand bei letzter Wartung:	
Restlauf bis Service:	697 Tag(e)

» Fahrzeugausstattung

12-V-Steckdose an der Mittelkonsole hinten und im Gepäckraum	Dachhimmel in Storm Grey
2 USB-C-Schnittstellen vorn	Dachreling silber eloxiert
3 Dreipunkt-Automatiksicherheitsgurte mit Gurtstraffer hinten	Dämpfung hinten,Basis 1
3 Einzelsitze in 2. Sitzreihe mit Längs-und Lehnenneigungs-Einstellung sowie Armlehne und Umklappfunktion "Easy Fold"	Dämpfung vorn
4 Leichtmetallräder "Alexandria" 6,5 J x 17 in Schwarz, Oberfläche glanzgedreht	Dekoreinlagen "Piano Black" für Instrumententafel und Türverkleidungen vorn
4-Zylinder-Ottomotor 1,5 l	Dekoreinlagen "Piano Black" für Mittelkonsole
4-Zylinder-Ottomotor 1,5 l TSI, 110 kW	Digitaler Radioempfang DAB+
6-Gang-Schaltgetriebe	Diversity-Antenne für FM-Empfang
8 Lautsprecher	Drehstromgenerator 140 A
Abdeckungen für Leichtmetallräder	Dreipunkt-Automatiksicherheitsgurte vornmit Höheneinstellung und Gurtstraffer
Abgasendrohr hinten (Standard)	Einparkhilfe - Warnsignale bei Hindernissen im Front- und Heckbereich
Abgasnorm EU6 AP	Elektronische Parkbremse inkl. Auto-Hold-Funktion
Ablagefach mit Deckel auf der Instrumententafel	Elektronisches Stabilisierungsprogramm mit Gegenlenkunterstützung, ABS, ASR, EDS, MSR und Spannungstabilisierung
Ablagefächer in der Dachkonsole	Entfall des Schriftzugs für die Motorbezeichnung auf der Gepäckraumklappe
Airbag für Fahrer und Beifahrer, mit Beifahrerairbag-Deaktivierung, inkl. Knie-Airbag auf der Fahrerseite	Entfall Tire Mobility Set
Airstop®-Reifen 215/55 R 17, Rollwiderstandsklasse A	Entriegelung Heckklappe/Deckel hinten von außen
Aktive Frontklappe	Fahrlichtschaltung automatisch, mit Tagfahrlicht, "Leaving home"-Funktion und manueller "Coming home"-Funktion
Aktivkohlebehälter (EVAP)	Fahrzeuge ohne besonderen Produktaufwertungsmaßnahmen
Allergenfilter	Fahrzeugklassen-Differenzierung -5T0-
Ambientebeleuchtung (Lichtleisten an denTürdekoren vorn; Türöffner und Türarmlehnen vorn beleuchtet)	Family-Paket
Anhängevorrichtung anklappbar, mit elektrischer Entriegelung	Federbereich 07 nur Einbausteuerung keine Bedarfsprognose
App-Connect inkl. App-Connect Wireless für Apple CarPlay und Android Auto	Frontantrieb
Aufkleber/Schilder, deutsch-französisch-holländisch	Frontscheibe beheizbar
Auslieferung "Autostadt Wolfsburg"	Frontscheibe in Verbundsicherheitsglas, geräuschkämmend und beheizbar
Außenspiegel auf Fahrerseite asphärisch	Fußhebelwerk "Standard"
Außenspiegel elektrisch anklappbar,auf Fahrerseite abblendend,Umfeldbeleuchtungund Beifahrerspiegelabsenkung	Gepäckmanagement-Paket mit auf Schienen fixierbarem Gepäcknetz
Außenspiegel rechts, konvex	Gepäckraumabdeckung mit Komfortöffnung, auszieh-, herausnehm- und verstaubar
Außenspiegelgehäuse und Türgriffe in Wagenfarbe	Gepäckraumbeleuchtung zusätzlich, herausnehmbar und als Taschenlampe nutzbar
Batterie 420A (70Ah)	Gepäckraumboden höheneinstellbar, mit Fixierelement
Batterie/Generator Kapazität Standard	Gepäckraum-Wendematte faltbar und herausnehmbar
Bauteilesatz ohne länderspezifische Bauvorschrift	Geschwindigkeitsbegrenzer
Beifahrersitzlehne komplett umklappbar, mit Tisch- und Durchladefunktion	Gewichtsbereich 8 nur Einbausteuerung keine Bedarfsprognose
Betriebserlaubnis Nachtrag	Handschuhfach mit Kühlmöglichkeit
Betriebsspannung 12 V	Innenleuchten mit Abschaltverzögerung und Dimmfunktion, 2 LED-Leseleuchten vorn und hinten
Bordliteratur in Deutsch (Deutschland)	Innenspiegel automatisch abblendend
Chrom-Applikationen an Spiegeleinstell-,Lichtdreh- und Fensterheberschaltern, Ausströmern vorn und Türinnenbetätigung	ISOFIX-Halteösen (Vorrichtung zur Befestigung von Kindersitzen auf den Rücksitzen)
Chromleisten an den Seitenfenstern	

Kältemittel R1234yf	Ohne Elektrische Lenksäulenverriegelung (ELV)
Kein Sonderfahrzeug, Standard-Ausführung	Ohne Erkennungsleuchten
Keine Aktionsausführung	Ohne Feuerlöscher
Kennzeichenbeleuchtung in LED-Technik	Ohne Head-Up Display
Kennzeichenträger vorn und hinten (ECE)	Ohne Individualeinbau
Kindersicherung elektrisch für Türen hinten, vom Fahrersitz aus bedienbar	Ohne Kamerasysteme/Umfeldsensorik
Klapptische an den Rückseiten der Vordersitze, neigungseinstellbar	Ohne Kindersitz
Klimaanlage "Air Care Climatronic" mit Aktiv-Kombifilter, Bedienungselementen hinten und 3-Zonen-Temperaturregelung	Ohne Lichtassistent
Kombi-Instrument mit elektronischem Tachometer, Kilometer- und Tageskilometerzähler, Drehzahlmesser	Ohne Multifunktionskamera
Kraftstoffbehälter	Ohne Sprachsteuerung
Kraftstoffsystem Otto-Einspritzer	Ohne Spurwechselassistent
Kühlergrill in Schwarz mit Chromleisten auf den Lamellen	Ohne Trittschutzfolie für Türeinstieg
Landesverkaufsprogramm Deutschland	Ohne Überführungsausrüstung
LED-Leuchte im Fußraum vorn	Ohne Verkehrszeichenerkennung
LED-Scheinwerfer mit Tagfahrlicht	Ohne Vorbereitung Einbau Funkgerät
Lendenwirbelstützen vorn	Ohne Vorbereitung Rundumtonkombination und ohne Funkantenne
Leuchtweitenregulierung dynamisch	Ohne Wärmespeicher/Zusatzheizung
Linkslenker	Ohne zus. Karosserieabdeckungen seitlich (Steinschlagschutz)
Make-up-Spiegel beleuchtet in den Sonnenblenden	Ohne zus. Triebwerks-Unterschutz
Mittelarmlehne vorn höhen- und längseinstellbar, mit herausnehmbarer Ablagebox, 2 Ausströmer hinten	Ohne Zusatz-/Standheizung
MPV	Ohne Zusatzgeräte Wegstreckenmessung
Müdigkeitserkennung	Online-Dienst, mit OCU, mit Head Unit Codierung, ohne WFS-Verbund
Multifunktionsanzeige "Premium" mit mehrfarbigem Display	Proaktives Insassenschutzsystem in Verbindung mit "Front Assist"
Multifunktionslenkrad in Leder	Radio
Navigationssystem "Discover Media" inkl. "Streaming & Internet"	Radschlüssel und Wagenheber
Navigationssystem "Discover Media" inkl. "Streaming & Internet"	Radschrauben Standard
Nebelscheinwerfer und Abbiegelicht	Radstand
Nebelschlussleuchte	Rechtsverkehr
Netztrennwand	Regensensor
Nicht Heissland	Regionscode " ECE " für Radio
Nichtraucherausführung - Ablagefach und 12-V-Steckdose vorn	Reifen ohne Festlegung der Reifenmarke
Normal-Lackierung	Reifenkontrollanzeige
Notbremsassistent "Front Assist"	SBBR-Leuchten, Normalausführung
Notruf-Service; keine Registrierung notwendig, Dienst ist bei Auslieferung aktiviert	Schaltgetriebe MQ 281
Ohne alternativ-Antriebssystem	Schalthebelknauf in Leder
Ohne Aufkleber und Embleme	Schalthebelstulpe in Kunstleder
Ohne Dacheinsatz (Volldach)	Scheibenbremsen hinten
Ohne Dynamic Drive Control	Scheibenbremsen vorn
Ohne ECO-Funktion	Scheibenwaschdüsen vorn automatisch beheizt
	Scheinwerfer-Reinigungsanlage
	Schubladen unter den Vordersitzen
	Seitenairbags für die äußeren Sitze der 2. Sitzreihe, inkl. Seitenairbags vorn sowie Kopfairbagsystem

Seitenscheiben hinten und Heckscheibe abgedunkelt
 Serienkraftstoff-Erstbefüllung
 Serviceanzeige 30000 km oder 2 Jahre (flexibel)
 Servolenkung elektromechanisch, geschwindigkeitsabhängig geregelt
 Sicherheitsoptimierte Kopfstützen vorn, längs- und höheneinstellbar
 Sitzmittelbahnen in Mikrovlies "ArtVelours"
 Sonnenschutzrollo an den Türscheiben hinten
 Spezielles Typschild für EG für M1-Pkw
 Spiegelpaket
 Sport-Ausstattung
 Stabilisator hinten
 Stabilisator vorn
 Standard-Klimazonen
 Start-Stopp-System mit Bremsenergie-Rückgewinnung
 Stoßfänger in Wagenfarbe, vorn mit Zierleisten unten in Chrom
 Telefonschnittstelle
 Textilfußmatten vorn und hinten
 Top-Komfortsitze vorn
 Trägerfrequenz 433,92 bis 434,42 MHz
 Transportschutzfolie (Mindestschutz) mit zus. Transportschutzmaßnahmen
 Tür und Seitenverkleidung Schaumfolie und Gewebe
 Typprüfland Deutschland
 Verbandtasche, Warndreieck und Warnweste
 Vorbereitet für "We Connect" und "We Connect Plus"
 Vordersitze beheizbar
 Vordersitze mit Höheneinstellung
 Warnleuchte für Waschwasserstand
 Warnton und -leuchte für nicht angelegte Gurte vorn,
 Warnleuchte für nicht angelegte Gurte hinten
 Wartungsintervallverlängerung
 Wegfahrsperrung elektronisch
 Winterräder (zusätzlich), 4 Stahlräder 6,5 J x 16, AirStop®-Winterreifen 205/60 R 16 H
 Winterräder (zusätzlich), 4 Stahlräder 6,5 J x 16, AirStop®-Winterreifen 205/60 R 16 H
 Zentralverriegelung ohne Safe-Sicherung, mit Funkfernbedienung und 2 Funkklappschlüsseln

» Bereifung

MONTIERTE BEREIFUNG

Hersteller	Ort	Position	Typ	Felge	Dimension	Profiltiefe
Continental	Vorne	Links	Sommer	Aluminium	215/55 R 17 94 V	6,0 mm
Continental	Vorne	Rechts	Sommer	Aluminium	215/55 R 17 94 V	6,0 mm
Continental	Hinten	Links	Sommer	Aluminium	215/55 R 17 94 V	6,0 mm
Continental	Hinten	Rechts	Sommer	Aluminium	215/55 R 17 94 V	6,0 mm

Reifen zulässig: Ja

Reifen verkehrssicher: Ja

ZUSÄTZLICHE BEREIFUNG

Hersteller	Ort	Position	Typ	Felge	Dimension	Profiltiefe
Pirelli			Winter	Stahl	205/60 R 16 96 H	6,0 mm
Pirelli			Winter	Stahl	205/60 R 16 96 H	6,0 mm
Pirelli			Winter	Stahl	205/60 R 16 96 H	5,0 mm
Pirelli			Winter	Stahl	205/60 R 16 96 H	5,0 mm

Reifen zulässig: Ja

Reifen verkehrssicher: Ja

ERSATZ-/NOTRAD & ZUBEHÖR

Bordwerkzeug vorhanden: Ja

Wagenheber vorhanden: Ja

» Wertmindernde Faktoren

Nr	Bauteil	Schadensbeschreibung	Reparaturempfehlung
1	Einstiegsschweller hinten rechts	Delle(n)	Instandsetzen + lackieren
2	Alufelge glanzgedreht hinten rechts	Kratzer	Optische Wertminderung
3	Schalthebel	Beschädigt	Ersetzen
4	Stoßfänger hinten	Kratzer	Smart Repair

» Gebrauchsspuren

Nr	Bauteil	Schadensbeschreibung	Reparaturempfehlung
1	Stoßfänger vorne	Steinschlag	Akzeptabel (Gebrauchsspur)

» Merkantile Wertminderung

Vorschäden bekannt:	Nein
Vorschäden feststellbar:	Nein
Nachlackierungen vorhanden:	Nein
Lackschichtdickenmessung durchgeführt:	Ja - ohne Auffälligkeiten/Abweichungen

ERGEBNISSE DER LACKSCHICHTDICKENMESSUNG

Die Messwerte lagen im üblichen Bereich.

Pro Bauteil wurden mindestens 3 Messungen durchgeführt.

» Hinweise zum Zustandsbericht

Angaben zum Auftrag und zum Bewertungsumfang:

Es wurde der Auftrag erteilt, einen Zustandsbericht über das beschriebene Fahrzeug zu erstellen.

Die Fahrzeugzustandsbewertung erfolgte auftragsgemäß auf Basis der vom Auftraggeber vorgegebenen Standards für Fahrzeugbewertungen. Die Feststellungen im Einzelfall trifft der Sachverständige aufgrund eigener Sachkunde und nach eigenem sachverständigen Ermessen.

Fahrzeug-Identifizierung:

WVGZZZ1TZNW015355

FIN abgelesen, kein Abgleich mit Unterlagen möglich

Allgemeinzustand:

Mittelmäßiger Allgemeinzustand

Besichtigungsbedingungen:

Nässe, Eingeschränkt

Hebebühne/Hubmittel benutzt:

Ja

Motorenlauf durchgeführt:

Ja

Fahrprobe durchgeführt:

Nein

» Sonstige Bemerkungen

Vorliegendes Exemplar wurde auf elektronischem Wege erzeugt. Es ist ohne Originalunterschrift gültig.

» Ansichtsfotos



Fahrzeugansicht - diagonal vorne links



Fahrzeugansicht - diagonal vorne rechts



Fahrzeugansicht - diagonal hinten links



Fahrzeugansicht - diagonal hinten rechts



Innenraum - Cockpit mit Laufleistung



Equipment - Bordwerkzeug



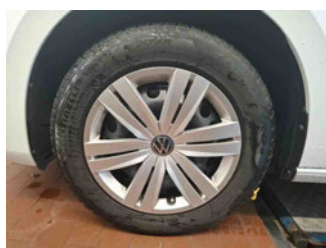
Seitenansicht - Schweller links



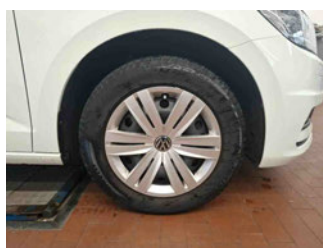
Seitenansicht - Schweller rechts



Fahrzeug - Typenschild/Fahrgestellnummer



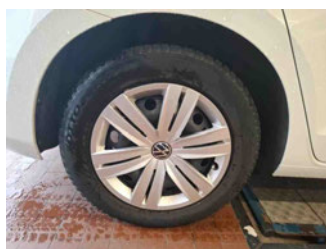
Räder - Rad montiert vorne links



Räder - Rad montiert vorne rechts



Räder - Rad montiert hinten links



Räder - Rad montiert hinten rechts



Räder - Rad beiliegend #1



Räder - Rad beiliegend #2



Räder - Rad beiliegend #3



Räder - Rad beiliegend #4



Innenraum - Mittelkonsole



Fahrzeug - Motorraum offen



Equipment - Boardmappe/
Securitybag



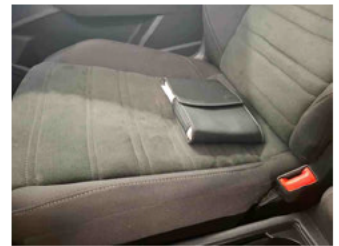
Innenraum - Kofferraum



Räder - eingelegt im Fahrzeug



Equipment - Anhängerkupplung



Fahrzeug - Serviceunterlagen /
Wartungsnachweis



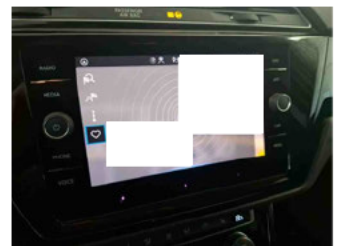
Innenraum - vorne



Innenraum - hinten



Unterbodenscan



Innenraum -
Navigationsgerät/Radio

» Beschädigungsfotos**WERTMINDERNDE FAKTOREN**

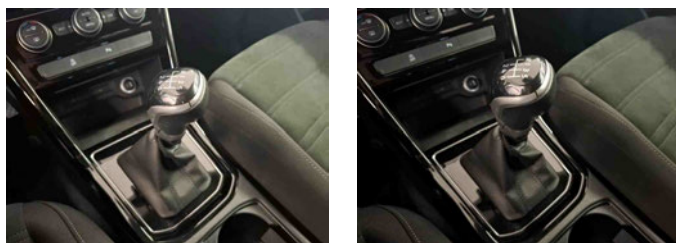
1 - Einstiegsschweller hinten rechts - Delle(n) - Instandsetzen + lackieren



2 - Alufelge glanzgedreht hinten rechts - Kratzer - Optische Wertminderung



3 - Schalthebel - Beschädigt - Ersetzen



4 - Stoßfänger hinten - Kratzer - Smart Repair



GEBRAUCHSPUREN

1 - Stoßfänger vorne - Steinschlag - Akzeptabel (Gebrauchsspur)

