



Zustandsbericht

- Protokoll der Fahrzeugbewertung -

Berichts-Nr: 10623754
vom: 18.05.2026

» Übersicht

Auftrags-Nr: 1002445663
Besichtigt am: 18.05.2026 14:43
Berichts-Nr: 10623754
FIN: WVVZZZE1ZN8002902



Fahrzeugansicht - diagonal
vorne links



Fahrzeugansicht - diagonal
hinten rechts



Innenraum - Cockpit mit
Laufleistung



Zustandsbericht

- Protokoll der Fahrzeugbewertung -

Berichts-Nr: 10623754
vom: 18.05.2026

» Fahrzeugdaten

Fahrzeugkategorie:	Personenkraftwagen
Fahrzeugart:	Kompaktklasse
Hersteller:	Volkswagen
Modell:	ID 3
HSN / TSN:	0603 / CKW
Erstzulassungsdatum:	23.02.2022
Laufleistung:	66.662 km
Nachweis Kilometerstand:	Abgelesen
Farbe:	Mangangrau Metallic
Farbe Dach:	Schwarz
Antriebsart:	Heckantrieb
Motorisierung/Kraftstoff:	Elektrisch
Hubraum:	
Leistung:	150 kW (205 PS)
Fahrzeuglänge:	
Fahrzeughöhe:	
Fahrzeugbreite:	
Zulässiges Gesamtgewicht:	
Radstand:	
Anzahl Achsen:	2
Zylinder:	
Schadstoffklasse:	
Anzahl Türen:	4
Anzahl Sitze:	5
Getriebe:	Automatik 1-Gang
Polsterart:	Stoff
Interieurfarbe:	Platinum Grey - Dusty Grey Dark/ Soul-Schwarz - Dusty Grey Dark/ Schwarz/Schwarz
Anzahl vorhandene Schlüssel:	2

» Dokumente & Wartung

Nächste HU:	01.2027
Zulassungsbescheinigung (ZBT1 Original) vorhanden:	Ja
Zulassungsbescheinigung entgegengenommen:	Ja
Kennzeichen entgegengenommen:	Beide
Wartungsheft:	Digital
Wartungsnachweis:	Unvollständig
Datum der letzten Wartung:	
Km-Stand bei letzter Wartung:	
Restlauf bis Service:	0 Tag(e)



Zustandsbericht

Berichts-Nr: 10623754
vom: 18.05.2026

- Protokoll der Fahrzeugbewertung -

» Fahrzeugausstattung

11 kW AC-Ladeleistung (Wechselstrom)	Elektro-Motor Aggr.0EH.A
2 USB-C-Schnittstellen vorn, 2 USB-C-Ladebuchsen an der Mittelkonsole hinten	Elektro-Motor Systemleistung 150KW Grundmotor ist: N06/N07
3 Rücksitze, Rücksitzlehne asymmetrisch geteilt umklappbar, mit Mittelarmlehne, Durchlademöglichkeit, 2 Becherhalter	Entfall des Schriftzugs für die Motorbezeichnung auf der Gepäckraumklappe
4 Leichtmetallräder "Andoya" 7,5 J x 19 in Schwarz, Oberfläche glanzgedreht	Entriegelung Heckklappe/Deckel hinten von außen
4+1 Lautsprecher	e-Sound
Abbiegebremsefunktion und Ausweichunterstützung	Fahrprofilwahl
Abdeckungen für Leichtmetallräder	Fahrzeuge mit besonderen Produktaufwertungsmaßnahmen
Airbag für Fahrer und Beifahrer, mit Beifahrerairbag-Deaktivierung	Fahrzeugklassen-Differenzierung -10A-
Airstop®-Reifen 215/50 R 19	Federbereich 04 nur Einbausteuerung keine Bedarfsprognose
Ambientebeleuchtung 30-farbig	Fertigungsablauf Dresden
App-Connect inkl. App-Connect Wireless für Apple CarPlay und Android Auto	Frontscheibe in Verbundsicherheitsglas, wärme- und geräuschkämmend
Armaturentafel Standard	Gepäckraumboden
Armlehne für Vordersitze	Geschwindigkeitsbegrenzer
Assistenzpaket	Getriebe für Elektroantrieb (1-Gang)
Außenspiegel elektrisch einstell-, anklapp- und beheizbar, mit Beifahrerspiegelabsenkung	Getriebe Übersetzung 11,530
Außenspiegel Fahrerseite asphärisch, Beifahrerseite konvex	Gewichtsbereich 7 nur Einbausteuerung keine Bedarfsprognose
Außenspiegelgehäuse	Heckantrieb
Batterie 320A (49Ah)	Hinterachsgewicht Standard
Bauteilesatz ohne länderspezifische Bauvorschrift	Hochvolt-Batterie 82 kWh (brutto)
Betriebserlaubnis Nachtrag	Infotainment-Paket
Betriebsspannung 12 V	Innenspiegel automatisch abblendend
Bordliteratur in Deutsch (Deutschland)	ISOFIX-Halteösen für Kindersitze auf den äußeren Rücksitzen sowie auf dem Beifahrersitz, i-Size-kompatibel
Bordwerkzeug	Kältemittel R744
Car2X	Kein Sonderfahrzeug, Standard-Ausführung
CCS-Ladedose	Keine Aktionsausführung
Dachleiste schwarz matt, Lufteinlass und Schweller schwarz matt	Kennzeichenträger vorn und hinten (ECE)
Dämpfung hinten,Basis 1	Klimaanlage "Climatronic" mit Aktiv-Kombifilter und Standklimatisierung
Dämpfung vorn	Komfortpaket
DC/DC Wandler 3,0 KW	Kopfairbags vorn und hinten, Seitenairbags vorn, Center-Airbag
Diebstahlwarnanlage mit Innenraumüberwachung, Back-up-Horn und Abschleppschutz	Kurzheck
Digitaler Radioempfang DAB+	Ladekabel Mode 3 Typ 2, 16 A
Diversity-Antenne für FM-Empfang	Landesverkaufsprogramm Deutschland
Drehmoment 310 Nm Grundmotor ist: N06/N07/N10	LED-Rückleuchten
Dreipunkt-Automatischesicherheitsgurte vornmit Gurtstraffer	LED-Scheinwerfer mit automatischer Fahrlichtschaltung
Einfassung des Infotainment-Displays und der zentralen Bedienungselemente in Schwarz	Leergewichtsbereich Standard
Einparkhilfe - Warnsignale bei Hindernissen im Front- und Heckbereich	Linkslenker
Einton-Signalhorn	Make-up-Spiegel beleuchtet in den Sonnenblenden
Elektrische Luftzusatzheizung	Maximale DC-Ladeleistung (Gleichstrom) abhängig von der Antriebsbatterie
	Mit besondere Anforderungen an die Lenksäulenverriegelung



Zustandsbericht

Berichts-Nr: 10623754
vom: 18.05.2026

- Protokoll der Fahrzeugbewertung -

Mittelkonsole mit beleuchtetem Ablagefach mit Rollo, 2 Becherhalter

Müdigkeitserkennung

Multifunktionslenkrad in Leder, beheizbar, mit Touch-Bedienung

Navigationssystem "Discover Pro"

Netzladekabel für Haushalts-Steckdose

Notbremsassistent "Front Assist" mit Fußgänger- und Radfahrererkennung

Notrufsystem eCall

o.b.Abgas

Ohne Anhängervorrichtung

Ohne besondere Karosseriemaßnahmen

Ohne Dacheinsatz (Voll Dach)

Ohne Head-Up Display

Ohne Individualeinbau

Ohne Lendenwirbelstütze in den Sitzlehnen

Ohne Lichtassistent

Ohne Parkassistent / Garagenpilot

Ohne spezielle Aufkleber/Schilder

Ohne Spurwechselassistent

Ohne Stadt / Kreuzungsassistent

Ohne Systeme für den Fahrzeugzugang

Ohne Vorbereitung für VTS (Vehicle-Tracing System)

Ohne zusätzliche Bereifung

Online-Update-Fähigkeit ab ID.Software 2.1

Pedale in Edelstahl, im "Play/Pause"-Design

Plattformgruppenklasse 1

Pro S

Proaktives Insassenschutzsystem in Verbindung mit "Front Assist"

Radio "Ready 2 Discover"

Radsicherungen mit erweitertem Diebstahlschutz

Rechtsverkehr

Regensensor

Regionscode " ECE " für Radio

Reifenkontrollanzeige

Rückfahrkamera "Rear View"

Scheibenbremsen vorn

Scheibenwaschdüsen vorn automatisch beheizt

Schlüsselloses Schließ- und Startsystem "Keyless Access", mit Safe-Sicherung

Servicenanzeige 2 Jahre (fest) ohne km Elektro-Fahrzeug

Servolenkung elektromechanisch, geschwindigkeitsabhängig geregelt

Sitzmittelbahnen der Vordersitze und der äußeren Rücksitzplätze in Stoff "Flow"

Softwareverbund Ausführung 5

Spezielles Typschild für EG für M1-Pkw

Sprachbedienung

Spurhalteassistent "Lane Assist"

Stabilisator hinten

Stabilisator vorn

Standard-Klimazonen

Telefonschnittstelle "Comfort" mit induktiver Ladefunktion

Textilfußmatten vorn und hinten

Transportschutzfolie (Mindestschutz) mit zus. Transportschutzmaßnahmen

Trommelbremsen hinten

Tür und Seitenverkleidung Schaumfolie, Insert in Kunstleder

Türgriffmulden beleuchtet

Typprüfstand Deutschland

Umfeldbeleuchtung mit Logoprojektion

Umweltbonus

UWB fähiges Land und Trägerfrequenz 433,92 bis 434,42Mhz

Verbandtasche, Warndreieck und Warnweste

Verkehrszeichenerkennung

Vordersitze beheizbar

Vordersitze mit Höheneinstellung

Wärmepumpe zur Reichweitenoptimierung

Wärmepumpe zur Reichweitenoptimierung

Wärmeschutzverglasung grün, seitlich und hinten

Warnton und -leuchte für nicht angelegte Gurte vorn und hinten

Zellmodul A



Zustandsbericht

- Protokoll der Fahrzeugbewertung -

Berichts-Nr: 10623754
vom: 18.05.2026

» Bereifung

MONTIERTE BEREIFUNG

Hersteller	Ort	Position	Typ	Felge	Dimension	Profiltiefe
Continental	Vorne	Links	Sommer	Aluminium	215/50 R 19 93 T	5,0 mm
Continental	Vorne	Rechts	Sommer	Aluminium	215/50 R 19 93 T	5,0 mm
Continental	Hinten	Links	Sommer	Aluminium	215/50 R 19 93 T	5,0 mm
Continental	Hinten	Rechts	Sommer	Aluminium	215/50 R 19 93 T	5,0 mm

Reifen zulässig: Ja

Reifen verkehrssicher: Ja

ERSATZ-/NOTRAD & ZUBEHÖR

Bordwerkzeug vorhanden: Ja



Zustandsbericht

Berichts-Nr: 10623754
vom: 18.05.2026

- Protokoll der Fahrzeugbewertung -

» Wertmindernde Faktoren

Nr	Bauteil	Schadensbeschreibung	Reparaturempfehlung
1	Alufelge glanzgedreht hinten rechts	Abweichend vom Auslieferungszustand/-umfang	Ersetzen Sicherheitsrelevanter Schaden
2	Alufelge glanzgedreht vorne links	Kratzer	Optische Wertminderung
3	Alufelge glanzgedreht hinten links	Kratzer	Optische Wertminderung
4	Wartung	Wartung fällig	Ausführen
5	Kotflügel vorne rechts	Delle(n)	Kaltdrücken
6	Einstiegsschweller hinten links	Kratzer	Auslegen + Polieren

» Gebrauchsspuren

Nr	Bauteil	Schadensbeschreibung	Reparaturempfehlung
1	Tür vorne links	Delle(n)	Akzeptabel (Gebrauchsspur)
2	Heckklappenverkleidung	Kratzer	Akzeptabel (Gebrauchsspur)
3	Stoßfänger hinten	Kratzer	Akzeptabel (Gebrauchsspur)
4	Einstiegsschweller hinten rechts	Kratzer	Akzeptabel (Gebrauchsspur)
5	Bremsscheiben vorne	Flugrost	Akzeptabel (Gebrauchsspur)



Zustandsbericht

- Protokoll der Fahrzeugbewertung -

Berichts-Nr: 10623754
vom: 18.05.2026

» Merkantile Wertminderung

Unfallfahrzeug:	Ja
Vorschäden bekannt:	Ja
Vorschäden feststellbar:	Ja
Nachlackierungen vorhanden:	Ja
Nachlackierungen professionell ausgeführt:	Ja
Lackschichtdickenmessung durchgeführt:	Ja - mit Auffälligkeiten/Abweichungen

Nr	Bauteil	Schadensbeschreibung	Reparaturstatus	Reparaturkosten
1	Andere	Teilkaskoschaden		€ 1.620,17
Summe (ohne MwSt.):				€ 1.620,17

ERGEBNISSE DER LACKSCHICHTDICKENMESSUNG

Bauteil	Lack (µm)
Lackschichtdicke Kotflügel vorne links (µm)	64,0
Lackschichtdicke Tür hinten rechts (µm)	176,0
Pro Bauteil wurden mindestens 3 Messungen durchgeführt.	



Zustandsbericht

Berichts-Nr: 10623754
vom: 18.05.2026

- Protokoll der Fahrzeugbewertung -

» Hinweise zum Zustandsbericht

Angaben zum Auftrag und zum Bewertungsumfang:

Es wurde der Auftrag erteilt, einen Zustandsbericht über das beschriebene Fahrzeug zu erstellen.

Die Fahrzeugzustandsbewertung erfolgte auftragsgemäß auf Basis der vom Auftraggeber vorgegebenen Standards für Fahrzeugbewertungen. Die Feststellungen im Einzelfall trifft der Sachverständige aufgrund eigener Sachkunde und nach eigenem sachverständigen Ermessen.

Fahrzeug-Identifizierung:

WVWZZZE1ZN8002902

FIN abgelesen und stimmt mit Unterlagen überein

Allgemeinzustand:

Gepflegter Allgemeinzustand

Besichtigungsbedingungen:

Ausreichend

Hebebühne/Hubmittel benutzt:

Nein

Motorenlauf durchgeführt:

Ja

Fahrprobe durchgeführt:

Ja



Zustandsbericht

- Protokoll der Fahrzeugbewertung -

Berichts-Nr: 10623754
vom: 18.05.2026

» Sonstige Bemerkungen

Vorliegendes Exemplar wurde auf elektronischem Wege erzeugt. Es ist ohne Originalunterschrift gültig.



Zustandsbericht

- Protokoll der Fahrzeugbewertung -

Berichts-Nr: 10623754
vom: 18.05.2026

» Ansichtsfotos



Fahrzeugansicht - diagonal vorne links



Fahrzeugansicht - diagonal vorne rechts



Fahrzeugansicht - diagonal hinten links



Fahrzeugansicht - diagonal hinten rechts



Innenraum - Cockpit mit Laufleistung



Equipment - Bordwerkzeug



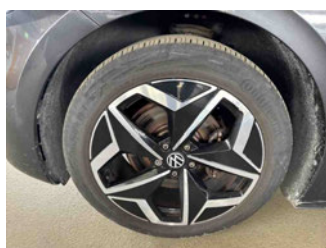
Seitenansicht - Schweller links



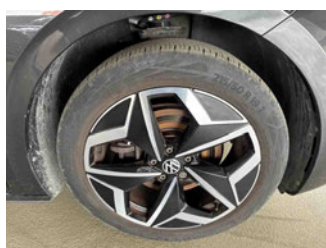
Seitenansicht - Schweller rechts



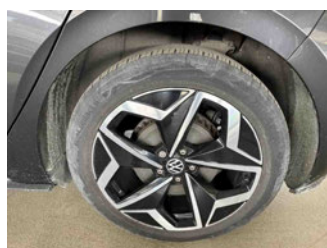
Fahrzeug - Typenschild/Fahrgestellnummer



Räder - Rad montiert vorne links



Räder - Rad montiert vorne rechts



Räder - Rad montiert hinten links



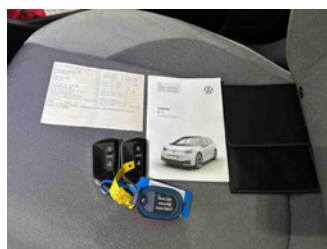
Räder - Rad montiert hinten rechts



Innenraum - Mittelkonsole



Fahrzeug - Motorraum offen



Equipment - Boardmappe/ Securitybag



Innenraum - Kofferraum



Fahrzeug - abgegebene ZB1



Equipment - Ladeequipment



Lackstärke Tür hinten rechts



Zustandsbericht

- Protokoll der Fahrzeugbewertung -

Berichts-Nr: 10623754
vom: 18.05.2026



Lackstärke Kotflügel vorne links



Fahrzeug - Serviceunterlagen /
Wartungsnachweis



Innenraum - vorne



Innenraum - hinten



Innenraum -
Navigationsgerät/Radio



Zustandsbericht

- Protokoll der Fahrzeugbewertung -

Berichts-Nr: 10623754
vom: 18.05.2026

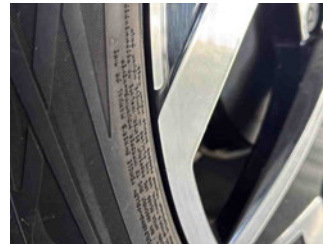
» Beschädigungsfotos

WERTMINDERNDE FAKTOREN

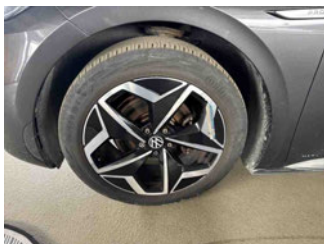
1 - Alufelge glanzgedreht hinten rechts - Abweichend vom Auslieferungszustand/-umfang - Ersetzen
Sicherheitsrelevanter Schaden

Kommentar

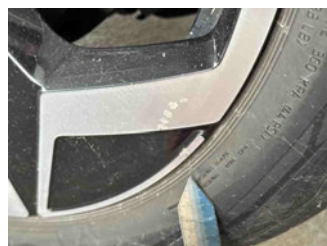
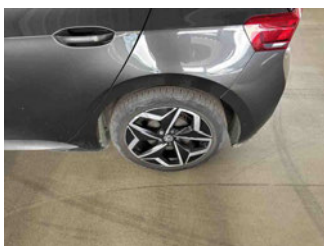
Instandsetzung feststellbar – Glanzgedrehte oder pulverlackbeschichtete Felgen sind laut Herstellervorgaben von einer Instandsetzung ausgeschlossen und müssen im Falle einer Beschädigung ersetzt werden.



2 - Alufelge glanzgedreht vorne links - Kratzer - Optische Wertminderung



3 - Alufelge glanzgedreht hinten links - Kratzer - Optische Wertminderung



4 - Wartung - Wartung fällig - Ausführen





Zustandsbericht

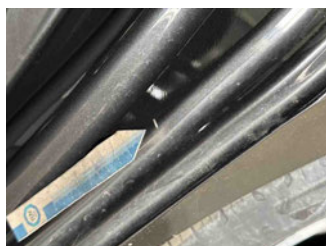
- Protokoll der Fahrzeugbewertung -

Berichts-Nr: 10623754
vom: 18.05.2026

5 - Kotflügel vorne rechts - Delle(n) - Kaltdrücken

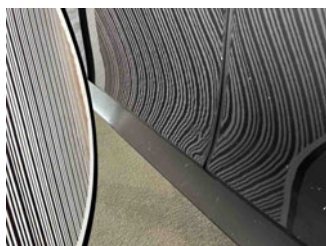
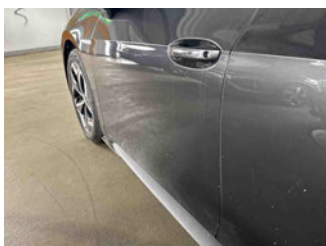


6 - Einstiegsschweller hinten links - Kratzer - Auslegen + Polieren



GEBRAUCHSSPUREN

1 - Tür vorne links - Delle(n) - Akzeptabel (Gebrauchsspur)



2 - Heckklappenverkleidung - Kratzer - Akzeptabel (Gebrauchsspur)



3 - Stoßfänger hinten - Kratzer - Akzeptabel (Gebrauchsspur)





Zustandsbericht

- Protokoll der Fahrzeugbewertung -

Berichts-Nr: 10623754
vom: 18.05.2026

4 - Einstiegsschweller hinten rechts - Kratzer - Akzeptabel (Gebrauchsspur)



5 - Bremsscheiben vorne - Flugrost - Akzeptabel (Gebrauchsspur)

