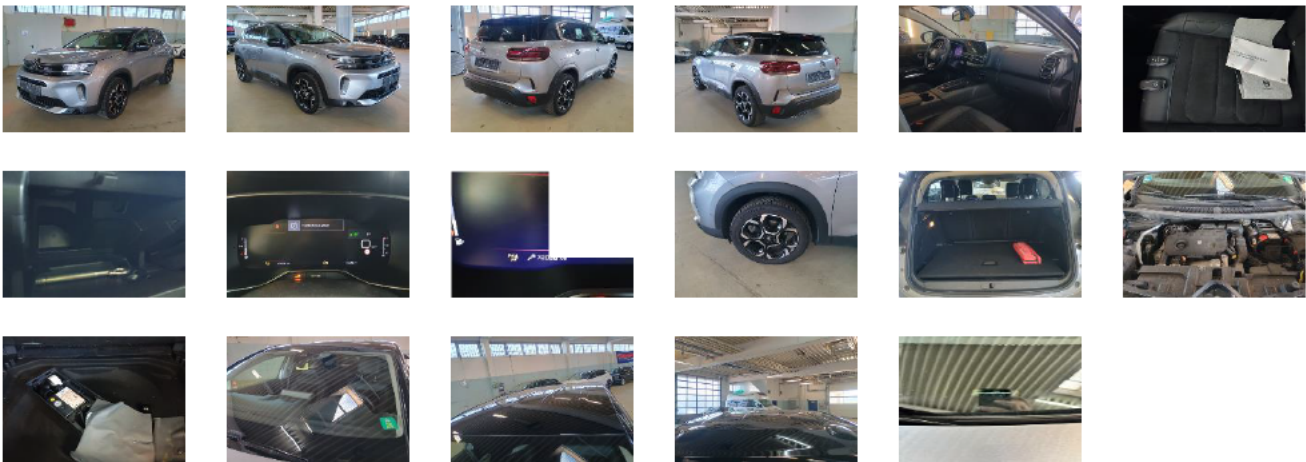


Fahrzeugdetails

Fahrgestell-Nr.	VR7ACYHZS RL002059	Erstzulassung	01.03.2024	Außenfarbe	Unbekannt
Hersteller	CITROEN			Laufleistung	72 058 km
Modell	C5 AIRCROSS BlueHdi 130 Stop&Start EAT8				

Auftragsdaten

Eingangsdatum	13.03.2026	Datum der Bewertung	23.03.2026
Datum Beauftragung	13.03.2026		



Fahrzeugausstattung

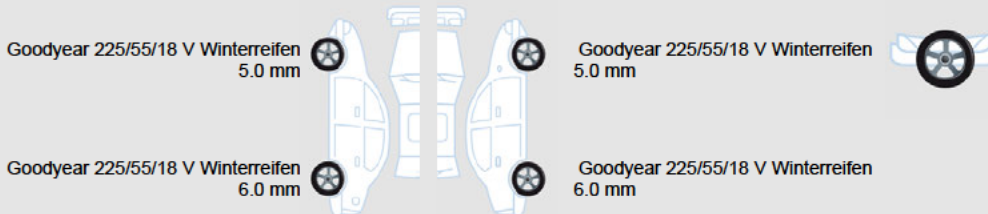
Lose Teile

Fahrzeugdokumente / Schlüssel


Nothilfekit Reserverad	✓	Betriebsanleitung	✓
Fußmatte HR	✓	Bordmappe komplett	✓
Fußmatte HL	✓	Ersatzschlüssel	✓
Fußmatte VR	✓	Schlüssel	✓
Fußmatte VL	✓	Schlüssel mit Fernbedienung	✓
		Serviceheft	✗
		Inspektion	✗

Reifen







Winter Kit



Schadendetails

1		Bauteil	Serviceheft	Reparaturzeit	-	Teilekosten	20,00€
		Position		- Reparaturkosten	-	Gesamtkosten	20,00€
		Beschreibung	Fehlt	Lackierungszeit	-	Abwertung in %	-
		Intensität		Lackierungskosten	-	Abwertung o. MwSt	-
		Reparaturmethode	Ersetzen	Pauschale	-	Nettokosten	20,00€

DEKRA Automotive Solutions

2		Bauteil	Inspektion	Reparaturzeit	-	Teilekosten	300,00€
		Position		- Reparaturkosten	-	Gesamtkosten	300,00€
		Beschreibung	Fehlt	Lackierungszeit	-	Abwertung in %	-
		Intensität		Lackierungskosten	-	Abwertung o. MwSt	-
		Reparaturmethode	Ersetzen	Pauschale	-	Nettokosten	300,00€
3		Bauteil	2. Inspektion	Reparaturzeit	-	Teilekosten	300,00€
		Position		- Reparaturkosten	-	Gesamtkosten	300,00€
		Beschreibung	Fehlt	Lackierungszeit	-	Abwertung in %	-
		Intensität		Lackierungskosten	-	Abwertung o. MwSt	-
		Reparaturmethode	Ersetzen	Pauschale	-	Nettokosten	300,00€
4		Bauteil	3. Inspektion	Reparaturzeit	-	Teilekosten	300,00€
		Position		- Reparaturkosten	-	Gesamtkosten	300,00€
		Beschreibung	Fehlt	Lackierungszeit	-	Abwertung in %	-
		Intensität		Lackierungskosten	-	Abwertung o. MwSt	-
		Reparaturmethode	Ersetzen	Pauschale	-	Nettokosten	300,00€
5		Bauteil	Tür	Reparaturzeit	-	Teilekosten	-
		Position	Vorne Links	Reparaturkosten	-	Gesamtkosten	100,00€
		Beschreibung	Kratzer	Lackierungszeit	-	Abwertung in %	-
		Intensität		Lackierungskosten	-	Abwertung o. MwSt	-
		Reparaturmethode	Smart Repair	Pauschale	100,00€	Nettokosten	100,00€
6		Bauteil	Tür	Reparaturzeit	-	Teilekosten	-
		Position	Hinten Links	Reparaturkosten	-	Gesamtkosten	100,00€
		Beschreibung	Kratzer	Lackierungszeit	-	Abwertung in %	-
		Intensität		Lackierungskosten	-	Abwertung o. MwSt	-
		Reparaturmethode	Smart Repair	Pauschale	100,00€	Nettokosten	100,00€
7		Bauteil	Tür	Reparaturzeit	-	Teilekosten	-
		Position	Hinten Rechts	Reparaturkosten	-	Gesamtkosten	80,00€
		Beschreibung	Delle	Lackierungszeit	-	Abwertung in %	-
		Intensität		Lackierungskosten	-	Abwertung o. MwSt	-
		Reparaturmethode	Smart Repair	Pauschale	80,00€	Nettokosten	80,00€

Zusammenfassung Bewertung

Rep.Kosten o. MwSt.	1.200,00€	Abwertung o. MwSt	-	Minderwert o. MwSt	1.200,00€
---------------------	-----------	-------------------	---	--------------------	-----------

Zusammenfassung der Arbeitskosten

	Stundensatz	Zeit in Std	Rep.Kosten o. MwSt.	Abwertung in %	Abwertung o. MwSt	Minderwert o. MwSt
Karosserie	0,00€	0,00	0,00€	-	-	0,00€
Lackierung	0,00€	0,00	0,00€	-	-	0,00€
Zusatzarbeiten- Lackvorbereitung	0,00€	0,00	0,00€	-	-	0,00€

Verschiedene

	Rep.Kosten o. MwSt.	Abwertung in %	Abwertung o. MwSt	Minderwert o. MwSt
Kleinteile und Entsorgung	0,00€	-	-	0,00€
Teilekosten	920,00€	-	-	920,00€
Pauschale	-640,00€	-	-	-640,00€