



Bild 1 : Diagonal von vorn links



Bild 2 : Diagonal von vorn rechts



Bild 3 : Diagonal von hinten rechts

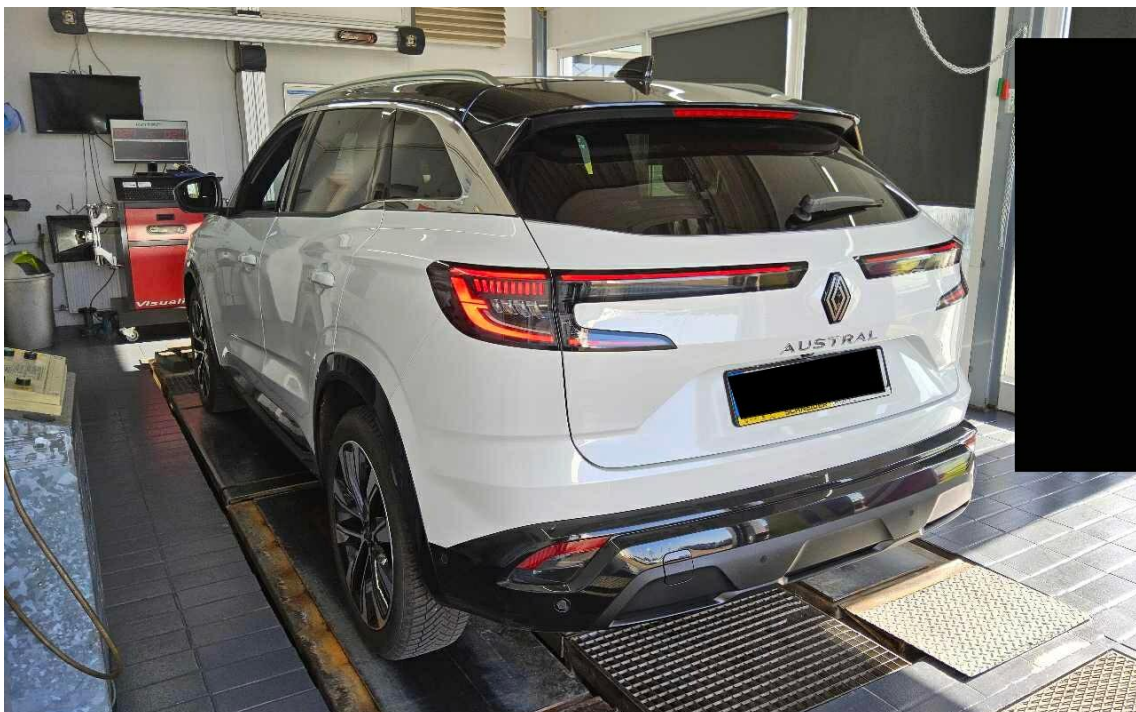


Bild 4 : Diagonal von hinten links



Bild 5 : Innenraum vorne



Bild 6 : Kombiinstrument (betriebsbereit) mit Kilometerstand



Bild 7 : Mittelkonsole des Rücksitzes (Radio/Navigation eingeschaltet)



Bild 8 : Alle Fz-Schlüssel, ZLB 1, Letzter Eintrag im Serviceheft



Bild 9 : Unterboden



Bild 10 : Alufelge glanzgedreht vorne rechts, mehrfach verschrammt mit Materialabtrag

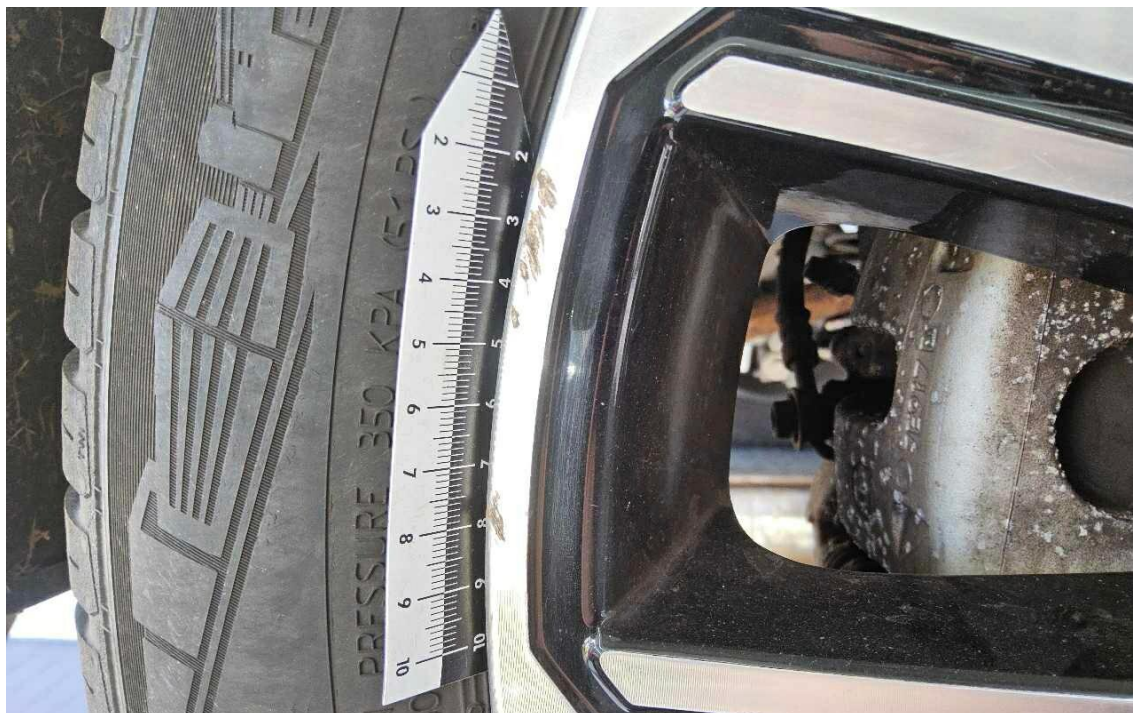


Bild 11 : Alufelge glanzgedreht hinten rechts, Schramme, Minderwert



Bild 12 : Dach, eingedellt



Bild 13 : Türeinstieg hinten links, Delle



Bild 14 : Alufelge vorne links, zerkratzt, Minderwert

Zustandsbericht / Minderwertgutachten

Zweitschrift

Vorgang

Auftraggeber Mobilize Financial Services, eine Marke der RCI Banque S.A., Niederlassung
 Deutschland, Jagenbergstr. 1, 41468 Neuss
 Besichtigung 27.02.2026

Bemerkungen

Diese Dienstleistung wurde entsprechend den Vorgaben des Auftraggebers (Kriterien der fairen Fahrzeugbewertung) erstellt. Im Einzelfall können Abweichungen zum DEKRA Standard vorliegen.
 Bei der Lackschichtdickenmessung wurden bei mindestens drei Messungen pro Bauteil Lackschichtdicken von 95 µm bis 175 µm festgestellt.

Es wurde eine optische Überprüfung auf Vorschäden und eine Lackschichtdickenmessung vorgenommen. Die augenscheinliche Überprüfung sowie die Lackschichtdickenmessung ergaben keine Hinweise auf Nachlackierungen, Instandsetzungsarbeiten oder reparierte Vorschäden.

Das Fahrzeug ist mit einer Zweifarblackierung versehen, daraus resultiert die leicht erhöhte Lackschichtdicke am Dach.

Die vorgefundenen Besichtigungsbedingungen waren ausreichend. Das Fahrzeug / Objekt wurde von oben und auf einer Hebebühne von unten besichtigt. Im Rahmen der Fahrzeug / Objektbesichtigung wurde ein Probelauf des Motors durchgeführt. Der Fehlerspeicher war zum Besichtigungszeitpunkt nicht ausgelesen. Abgasrelevante Baugruppen wurden messtechnisch nicht überprüft. Folglich wurden Mängel, die nur bei einer Abgasuntersuchung feststellbar sind, nicht berücksichtigt.

Bei der Fahrzeugbesichtigung wurde keine Probefahrt durchgeführt.

Für die Bearbeitung des Vorganges standen folgende Unterlagen zur Verfügung: - Fz-Schein/Zul.Beschein. Teil I
 2 Hauptschlüssel, 0 Nebenschlüssel vorgelegt.

Fahrzeugdaten

Erstzulassung	28.09.2023	Letzte Zulassung	26.02.2024
Haltereinträge	1	Fahrzeugart	Personenkraftwagen
Hersteller	Renault	Typ / Verkaufsbez.	Austral (07.2022->) / Austral 1.3 TCe 160 Mild-Hybrid (EU 6d)
Aufbauart	Limousine	Türen	4
Sitzplätze	5	Fahrzeug-Ident.-Nr.	VF1RHN00870635196
Nr. Zul.-Besch. Teil II (Fz-Brief)	GT012590	Nr. Zul.-Besch. Teil I (Fz-Schein)	P-S-1-057/24-00058
HSN / TSN	3333 / BPR	DAT Europa-Code®	017201580100001
DAT Marktindex	DE001 6370	Km-Stand abgelesen	30570
Nächste HU §29 StVZO	09 / 2026	Energiequelle / Kraftstoff	Hybr.Benzin/E
Zylinderanzahl	4 / Hybridantrieb	Leistung (kW)	116
Hubraum (ccm)	1332	Schadstoffklasse:	EURO6;WLTP;AP;PI/CI; M, N1 I
Antriebsart	Frontantrieb	Getriebe	Stufenlos /
Felgen	Leichtmetall	Farbe	Weiß / Metallic / 2-Schicht / BIXUI
Polster / Farbe	Leder / Schwarz		

Es wird unterstellt, dass die Gesamtleistung dem abgelesenen Km-Stand entspricht.

Räder / Reifen

Achse	Reifenbezeichnung	Hersteller/Typ	Art	Profiltiefe
1 links	205 / 55 R 19 97 V	Continental / AllseasonContact	A / O	6 mm
rechts	205 / 55 R 19 97 V	Continental / AllseasonContact	A / O	6 mm
2 links	205 / 55 R 19 97 V	Continental / AllseasonContact	A / O	7 mm
rechts	205 / 55 R 19 97 V	Continental / AllseasonContact	A / O	7 mm
Pannenset	Füllflasche haltbar bis 30.04.2027			

A/ Ganzjahres; /O Original; /F Runflat;

Serienausstattung

Serie: 1-K-Klebeset - SP-Kit, Airbag Beifahrerseite, Airbag Beifahrerseite abschaltbar, Airbag Fahrerseite, Ambiente-Beleuchtung, Anti-Blockier-System (ABS), Antriebsart: Frontantrieb, Ausstattungs-Niveau EA3 (siehe Typenschild B-/C-Säule), Außenspiegel elektr. anklappbar, Außenspiegel elektr. verstell- und heizbar, Außenspiegel schwarz lackiert, Dachantenne im Hai-fischflossen-Design, Eco Mode (Fahrmodusschalter), Einparkhilfe vorn, hinten und seitlich mit Rückfahrkamera, Einstiegsleisten, Elektr. Bremskraftverteilung, Elektron. Stabilitäts-Programm (ESP), Fahrassistenz-System: Abstandswarner, Fahrassistenz-System: Aktiver Notbrems-Assistent mit Fußgängererkennung, Fahrassistenz-System: Berganfahr-Assistent (HSA), Fahrassistenz-System: Fernlichtassistent, Fahrassistenz-System: Multi-Sense (Fahrmodusschalter), Fahrassistenz-System: Müdigkeitserkennungs-Sensor, Fahrassistenz-System: Sicherheitssystem mit automatischem Notruf (ERA GLONASS / eCall), Fahrassistenz-System: Spurhalteassistent Aktiv, Fahrassistenz-System: Verkehrszeichenerkennung, Fensterheber elektr. mit Einklemmschutz, Fensterheber elektr. mit Impulsgeber, Fensterheber elektrisch vorn + hinten, Geschwindigkeits-Regelanlage (Tempomat), Getriebe Automatik stufenlos - CVT, Heckleuchten LED, Heckscheibe heizbar, Infotainment-System: OpenR link (12" Touchscreen, Arkamys Auditorium Sound, Navigationssystem mit Google Maps), Innenspiegel mit Ablendautomatik, Ionisator zur Luftreinigung, Isofix-Aufnahmen für Kindersitz, Karosserie: 5-türig, Keyless Go, Kinderspiegel (zusätzlicher Innenspiegel für den Fond), Klimaautomatik 2-Zonen mit autom. Umluft-Control, Koffer-/Laderaumboden doppelt, Kombiinstrument digital (12,3 Zoll), Kopf-Airbag-System hinten, Kopf-Airbag-System vorn, Kopfstützen hinten, LM-Felgen 7x19 (Komah), Lackierung Arktis-Weiß, Lenkrad (Leder), Lenkrad mit Schaltwippen/-tasten, Lenksäule (Lenkrad) höhenverstellbar, Lenksäule (Lenkrad) längsverstellbar, Licht- und Regensensor, Mild-Hybrid 116 kW (Motor 1,3 Ltr. - 116 kW TCE), Mild-Hybrid-Technologie, Mittelkonsole mit Armlehne und Staufach, Motor 1,3 Ltr. - 116 kW TCE Mild-Hybrid, Parkbremse elektrisch mit Auto-Hold-Funktion, Radstand 2667 mm, Reifen 205/55 R19 ..V, Reifen-Reparaturkit, Reifendruck-Kontrollsystem, Rücksitzbank geteilt/klappbar (1/3-2/3), Rücksitzbank verschiebbar, Schadstoffarm nach Abgasnorm Euro 6d, Schaltpunktanzeige, Scheinwerfer Full-LED, mit adaptivem Kurvenlicht, Schlechtwetter-Licht, LED-Signatur (Pure Vision), Seitenairbag vorn, Seitenairbag vorn mitte (Center-Airbag), Sitz vorn links verstellbar (6-fach), Sitz vorn rechts verstellbar (6-fach), Sitzbezug / Polsterung: Stoff/Kunstleder, Anthrazit-Schwarz, Sonnenblenden mit Spiegel (beleuchtet), Tagfahrlicht LED, USB-Anschlüsse (Typ C) Mittelkonsole hinten, USB-Anschlüsse (Typ C) Mittelkonsole vorn, Verglasung hinten abgedunkelt (Privacy Glass), Verwendung von Spezialwerkzeug (Kühler Füll- und Diagnosegerät), Warnanlage für Sicherheitsgurte, Zentralverriegelung mit Fernbedienung

Sonderausstattung

Code	Bezeichnung
22707	Frontscheibe heizbar
39898	Induktionsladeschale für Smartphone
29500	Sitzheizung vorn

Allgemeinzustand und Wartung

Abgesehen von den beschriebenen Schäden/Mängeln weist das Fahrzeug/Objekt einen, bezogen auf Alter und Nutzung, üblichen Gesamtzustand auf.

Wartungsnachweis:	vollständig
letzte Wartung:	am 18.03.2025 bei Kilometerstand 18.858
nächste Wartung:	am 13.03.2026
bis Wartung verbleiben:	18.300 km (zum Besichtigungszeitpunkt)

Nicht akzeptierter Zustand / Ausstehende Reparaturen

Bezeichnung des Schadens / Rep.-Weg

1. Alufelge glanzgedreht vorne rechts, mehrfach verschrammt mit Materialabtrag, erneuern (Bild 10)
2. Alufelge glanzgedreht hinten rechts, Schramme, Minderwert, (Bild 11)
3. Dach, eingedellt, drücken (Bild 12)
4. Türeinstieg hinten links, Delle, drücken (Bild 13)
5. Alufelge vorne links, zerkratzt, Minderwert, (Bild 14)

Akzeptierter Zustand / Gebrauchsspuren

Folgende Schäden sind in Anbetracht des Alters, der Laufleistung und dem Einsatzzweck als Gebrauchsspur einzustufen.

Bezeichnung des Schadens

Stoßfängerblende hinten, Kratzer,