

GKK Gutachten GmbH  
 Theodorstr. 180, 40472 Düsseldorf

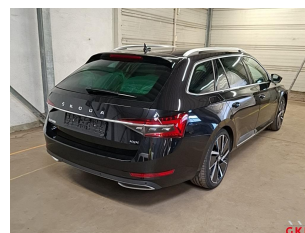
GKK Gutachten GmbH

Raiffeisen-Impuls Fuhrparkmanagement  
 GmbH & Co. KG

Theodorstr. 180  
 40472 Düsseldorf

Tel.: 0211 6878060  
 www.gkk-gutachten.de  
 Email: info@gkk-gutachten.de

## Wertgutachten



### Vorgang

<b>Ihr Auftrag vom</b>	19.05.2026 durch Raiffeisen-Impuls Fuhrparkmanagement GmbH & Co. KG
<b>Besichtigungsort</b>	36272 Niederaula, Industriestraße 11
<b>Besichtigungsdatum</b>	29.05.2026
<b>Referenznummern</b>	0002060342

### Fahrzeugdaten / Technische Daten

**Fahrzeugident.-Nr.** TMBLR9NP6P7033731

<b>Fahrzeugart</b>	PKW - Kombilimousine	<b>Farbton / Lackart</b>	Schwarz-Magic / Perleffekt
<b>Hersteller</b>	Skoda	<b>Nächste HU</b>	keine Angabe
<b>Typ / Verkaufsbez.</b>	Superb 2.0 TDI L&K 4x4	<b>Laufleistung abgelesen</b>	92.396 km
<b>Erstzulassung</b>	01.03.2023	<b>Emissionsklasse</b>	keine Angabe
<b>Getriebe / Gänge</b>	Direktschaltung / 7	<b>Sitzplätze / Türen</b>	5 / 5
<b>Achsen / angetrieben</b>	2 / 2	<b>Anzahl Besitzer</b>	unbekannt
<b>Motorart</b>	Reihenmotor / Diesel	<b>Hubraum / Nennleistung</b>	1.968 ccm / 147 KW
<b>Antriebsart</b>	Allradantrieb		

**Fahrzeugdaten wurden durch den Auftraggeber mitgeteilt und am Fahrzeug gegengeprüft und ergänzt.**

<b>Montierte Räder:</b>					
Position	Reifenart	Felgenart	Hersteller	Dimension	Profiltiefe
vorn links	Sommerreifen	Leichtmetallrad	Bridgestone	235/40R19 96W	1 mm
vorn rechts	Sommerreifen	Leichtmetallrad	Bridgestone	235/40R19 96W	1 mm
hinten rechts	Sommerreifen	Leichtmetallrad	Bridgestone	235/40R19 96W	3 mm
hinten links	Sommerreifen	Leichtmetallrad	Bridgestone	235/40R19 96W	3 mm
Reservebereifung: TireFit					

<b>Beiliegende Räder:</b>					
Position	Reifenart	Felgenart	Hersteller	Dimension	Profiltiefe
Rad 1	Winterreifen	Leichtmetallrad	Bridgestone	215/55R17 98V	4 mm
Rad 2	Winterreifen	Leichtmetallrad	Bridgestone	215/55R17 98V	4 mm
Rad 3	Winterreifen	Leichtmetallrad	Bridgestone	215/55R17 98V	7 mm
Rad 4	Winterreifen	Leichtmetallrad	Bridgestone	215/55R17 98V	7 mm

<b>Allgemeines / Zustand</b>	
✓ Fahrzeug ist fahrbereit	✗ Unterbodenkontrolle durchgeführt
✗ Fahrzeug ist zugelassen	✓ Hauptschlüssel vorhanden (Anzahl: 2)
✓ Batterie ist betriebsbereit	✗ Nebenschlüssel vorhanden (Anzahl: 0)
✗ Serviceheft vorhanden	✓ Rangierfahrt durchgeführt.
✗ Probefahrt durchgeführt.	✗ Ladekabel vorhanden
✓ Anhängerkupplung vorhanden	✗ Bordwerkzeug vorhanden
Kundendienst lt. Wartungsausdruck am 26.03.2026 bei km 87.167.	

<b>Funktionsfähigkeit / Auffälligkeiten</b>	
✓ Motor startet eigenständig	✓ Schließanlage (ZV) funktionsfähig
✓ Lichtanlage funktionsfähig	⊖ Schiebedach oder Verdeck funktionsfähig
✓ Fensterheber funktionsfähig	✓ Entertainment (Radio, Navigationssystem) funktionsfähig
✓ Kombiinstrument und Fahrzeuganzeigen	

<b>Fahrzeugzustand</b>	
✗ verschmutzt	✗ nass
✗ Eis	✗ Schnee

<b>Fahrzeugstandort</b>	
✗ unzureichende Lichtverhältnisse	✗ Lichtblendung (Besichtigung im Freien)
✗ Dunkelheit	✗ Fahrzeug eingeschränkt zugänglich

Legende :    ✓ Ja            ✗ Nein            ○ Nicht prüfbar            ⊖ Nicht vorhanden

Vorschaden	Der Vorschaden wurde fach- und sachgerecht behoben	Feststellung
Keine festgestellt.		

<b>Anmerkungen</b>

## Ausstattung gemäß VIN-Abfrage

Serienausstattung (nicht verifiziert)	
Ablagefach für Regenschirm	Airbag Beifahrerseite abschaltbar
Airbag Fahrer-/Beifahrerseite	Akustikglas Türscheiben vorn
Ambiente-Beleuchtung LED	Anti-Blockier-System (ABS)
Antriebs-Schlupfregelung (ASR)	Antriebsart: Allradantrieb
Ausstattungs-Paket: Green tec	Außenspiegel elektr. verstell-, heiz- und anklappbar, mit Ablendautomatik
Außenspiegel mit Ablendautomatik, links	Außenspiegel mit Umfeldleuchte
Außenspiegel Wagenfarbe	Bremsassistent
Bremsenergierückgewinnung	Brillenfach
Chromzierleisten an Seitenfenstern	Dachreling eloxiert
Durchladeeinrichtung (Mittelarmlehne hinten)	Einparkhilfe vorn und hinten
Elektron. Querdifferentialsperre (XDS)	Elektron. Stabilitäts-Programm (ESP)
Fahrassistenz-System: Adaptive Fahrwerksregelung (DCC)	Fahrassistenz-System: Fahrprofilauswahl
Fahrassistenz-System: Auffahrwarnsystem mit City-Notbremsfunktion (Frontradar-Assistent)	Fahrassistenz-System: Berganfahr-Assistent (Hill-Holder)
Fahrassistenz-System: Multikollisionsbremse (Multi Collision Brake)	Fensterheber elektrisch vorn + hinten
Fernbedienung für Zentralverriegelung	Freisprechanlage Telefon mit Bluetooth
Fußraumbeleuchtung vorn und hinten	Geschwindigkeits-Regelanlage (Tempomat)
Getriebe 7-Gang - Doppelkupplungsgetriebe DSG	Handschuhfach beleuchtet
Heckleuchten LED (Kristallglas-Optik)	Heckscheibenwischer
Infotainment-Paket Bolero	Audiosystem Bolero (MP3-fähig, SD-Karten-Schnittstelle)
USB-Anschluss	Wireless SmartLink
Innenausstattung: Dekoreinlagen Pianolack, schwarz	Innenausstattung: Leder L&K
Innenraumbeleuchtung LED	Innenspiegel mit Ablendautomatik
Isifix-Aufnahmen für Kindersitz an Rücksitz	Karosserie: 5-türig
Kindersicherung elektr. betätigt	Knieairbag Fahrerseite
Kofferraum / Heckklappe elektr. betätigt (öffnen + schliessen)	Multifunktionsablage unter Gepäckraumabdeckung
Kombiinstrument digital (virtual cockpit)	Kopf-Airbag-System
Kopfstützen hinten	Kopfstützen vorn
Lehnenentriegelung der Rücksitzlehne im Kofferraum	Lendenwirbelstütze Sitz vorn links
Lendenwirbelstütze Sitz vorn rechts	Lenkrad (Leder - 2-Speichen) mit Multifunktion
Lenksäule (Lenkrad) höhenverstellbar	Lenksäule (Lenkrad) längsverstellbar
Lichtassistent (Coming Home, Leaving Home)	Line-In-Audioanschluss in Mittelkonsole
Lounge-Step (Teppich-Fußmatten mit Fußstützen)	Mittelarmlehne vorn
Modellpflege	Motor 2,0 Ltr. - 147 kW TDI
Motor-Schleppmoment-Regulator (MSR)	Nebelscheinwerfer LED
Nebelscheinwerfer mit Abbiegelicht	Notrufsystem
Radioempfang digital (DAB+)	Reifen-Reparaturkit
Reifendruck-Kontrollsystem	Rußpartikelfilter
Rücksitzlehne geteilt/klappbar	Schadstoffarm nach Abgasnorm Euro 6d
Schalt-/Wählhebelgriff Leder	Scheibenwaschdüsen heizbar
Scheibenwischer Aero (Flachblattscheibenwischer)	Scheibenwischer mit Regensensor
Scheinwerfer LED mit adaptiver Lichtverteilung (AFS)	Fahrassistenz-System: Dynamischer Fernlichtassistent (Dynamic Light Assist)
Heckleuchten LED mit dynamischem Blinklicht	Scheinwerfer-Reinigungsanlage (SRA)
Schließ-/Startsystem Kessy	Seitenairbag vorn

<b>Serienausstattung (nicht verifiziert)</b>			
Seitenscheiben hinten und Heckscheibe abgedunkelt (SunSet)		Servolenkung	
Servolenkung elektronisch (Servotronic)		Sitz vorn links höhenverstellbar	
Sitz vorn rechts höhenverstellbar		Sitze vorn elektr. verstellbar (mit Memory)	
Sitzheizung vorn		Sitzlehne vorn rechts klappbar	
SmartLink (MirrorLink, Apple CarPlay und Android Auto)		Sonnenblende links mit Spiegel	
Sonnenblende rechts mit Spiegel		Sound-System Canton	
Sprachsteuerung für Infotainment-System		Start/Stop-Anlage	
Steckdose (12V-Anschluß) im Koffer-/Laderaum		Steckdose (12V-Anschluß) in Mittelkonsole vorn	
Verzurrösen Koffer-/Laderaum		Wegfahrsperre	
Zentralverriegelung			
<b>Sonderausstattung (verifiziert)</b>			
Anhängerkupplung mit Stabilitätskontrolle	✓	Business-Paket Columbus	✓
Fahrassistenz-Paket: Traveller	✓	Fahrassistenz-System: Verkehrszeichenerkennung	✓
Fahrassistenz-System: Autom. Distanzregelung (ACC) mit Frontradar-Assistent (bis 210 km/h)	✓	Fahrassistenz-System: Spurhalteassistent (Lane Assist)	✓
Fahrassistenz-Paket: Stau- und Notfallassistent	✓	Phonebox	✓
Audio-Navigationssystem Columbus	✓	Steckdose 230V	✓
USB-Anschluss (2) Mittelkonsole hinten	✓	Dachhimmel schwarz	✓
Komfort-Paket Plus	✓	Sonnenschutzrollo an Seitenscheiben hinten	✓
Klimaanlage Climatronic 3-Zonen	✓	Funkschlüssel (3) klappbar	✓
Komfortöffnung für elektr. Heckklappe/-Deckel	✓	Lenkrad heizbar	✓
Perleffekt-Lackierung	✓	Rückfahrkamera	✓
Insassen-Schutzsystem proaktiv	✓	Isofix-Aufnahmen für Kindersitz an Beifahrersitz	✓
Gepäckraum-Abtrennung (Netz)	✓	Netzprogramm im Kofferraum	✓
Abfallbehälter	✓	Laderaumboden variabel	✓

<b>Wertbeeinflussende Faktoren</b>		
<b>Front</b> (Angaben ohne MwSt.)	Reparaturkosten	MW
Frontscheibe, beschädigt, ersetzen (Bild 15, Bild 16, Bild 17)	1204,78 €	1204,78 €
<b>Seite links</b> (Angaben ohne MwSt.)	Reparaturkosten	MW
Tür vorne links, bis 3 Dellen / Bauteil, Gebrauchsspur	0,00 €	0,00 €
<b>Reifen, Felgen, Radkappen</b> (Angaben ohne MwSt.)	Reparaturkosten	MW
Reifen vorn links und rechts, einseitig abgefahren und Untermaß, ersetzen (Bild 21, Bild 22)	626,74 €	626,74 €
LM-Rad vorne links, Materialabtrag, ersetzen (Bild 18, Bild 19, Bild 20)	622,76 €	622,76 €
<b>Sonstiges</b> (Angaben ohne MwSt.)	Reparaturkosten	MW
HU (Hauptunters.) PKW / Transporter, kein gültiger Nachweis vorhanden, durchführen	132,77 €	132,77 €
Fahrzeug außen, Lackierung verwittert / matt, aufbereiten (Bild 23, Bild 24, Bild 25)	319,04 €	319,04 €

<b>Wertermittlung</b> (bezogen auf den Besichtigungszeitpunkt, Angaben ohne MwSt)	
<b>Reparaturkosten</b>	<b>2.906,09 €</b>
<b>Minderwert</b>	<b>2.906,09 €</b>
<b>Händlereinkaufspreis</b>	<b>15.175,00 €</b>
<b>Händlerverkaufspreis</b>	<b>17.425,00 €</b>

**Besichtigungsbedingungen**

Bei dieser Besichtigung wurde eine äußere Inaugenscheinnahme am undemontierten Fahrzeug unter Berücksichtigung der vorgefundenen Besichtigungsbedingungen durchgeführt. Es werden keinerlei Eigenschaften von nicht geprüften oder nur eingeschränkt prüfbar Bereichen des Fahrzeugs zugesichert.

**Minderwert**

Die festgesetzten Beträge für den Minderwert „MW“ entsprechen nicht den Reparaturkosten für die aufgeführten Beschädigungen sondern orientieren sich an Fahrzeugalter und Laufleistung.  
Bei der Ermittlung des ausgewiesenen Fahrzeugwertes fanden diese Werte Verwendung. Berücksichtigt wurden nur überdurchschnittliche Beschädigungen.

Dieses Dokument enthält im Anhang die Fotodokumentation mit 25 Fotos.

Will, Luke Felix  
 \_\_\_\_\_  
 Der Sachverständige, 02.06.2026

## Fotoanlage



Bild 1



Bild 2

## Fotoanlage



Bild 3



Bild 4

## Fotoanlage



Bild 5



Bild 6

## Fotoanlage



Bild 7



Bild 8

## Fotoanlage



Bild 9



Bild 10

## Fotoanlage



Bild 11

Komplettnachweis	
<b>Fahrzeugdaten</b>	
Fahrgestellnummer	TMBLR9NP6P7033731
Typbezeichnung	SUP.COM L&K TD147I2 DA7A
Datum der Auslieferung	2023-02-27
<b>Inspektion mit Ölwechsel</b>	
Datum	2026-03-26
Laufleistung	87167 km
Auftragsnummer	2026402070
Durchgeführte Zusatzarbeiten	<input checked="" type="checkbox"/> Dieselmotorschwanzfilter <input checked="" type="checkbox"/> Luftfiltereinsatz
Durchgeführt von	Scherer GmbH & Co. KG Goldbacher Straße 85 63741 Aschaffenburg Deutschland
Autorisierter ŠKODA Service-Partner	ja
Mobilitätsgarantie	Ja (bis Anzeige Service)
<b>Inspektion mit Ölwechsel</b>	
Datum	2024-12-18
Laufleistung	57071 km
Auftragsnummer	2024409662

Bild 12

## Fotoanlage

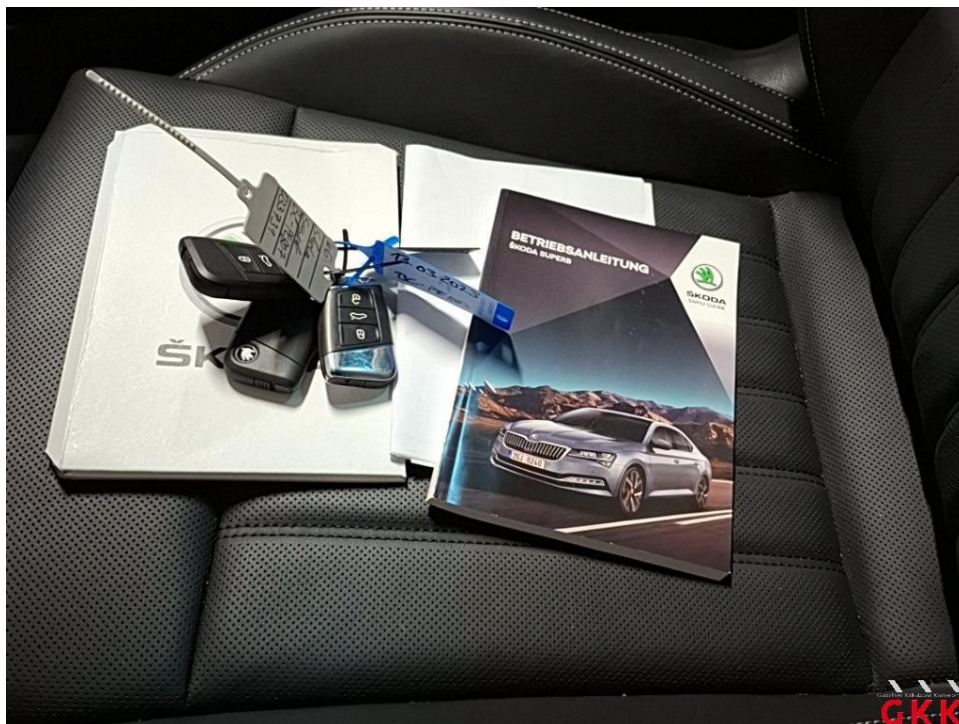


Bild 13



Bild 14

## Fotoanlage



Bild 15 Frontscheibe, beschädigt, ersetzen



Bild 16 Frontscheibe, beschädigt, ersetzen

## Fotoanlage



Bild 17 Frontscheibe, beschädigt, ersetzen

## Fotoanlage



Bild 18 LM-Rad, vorne links, Materialabtrag, ersetzen



Bild 19 LM-Rad, vorne links, Materialabtrag, ersetzen

Fotoanlage



Bild 20 LM-Rad, vorne links, Materialabtrag, ersetzen



Bild 21 Reifen, vorn links und rechts, einseitig abgefahren und Unterraß, ersetzen

## Fotoanlage



Bild 22 Reifen, vorn links und rechts, einseitig abgefahren und Untermaß, ersetzen



Bild 23 Fahrzeug, außen, Lackierung verwittert / matt, aufbereiten

## Fotoanlage



Bild 24 Fahrzeug, außen, Lackierung verwittert / matt, aufbereiten



Bild 25 Fahrzeug, außen, Lackierung verwittert / matt, aufbereiten