

GKK Gutachten GmbH
 Theodorstr. 180, 40472 Düsseldorf

Raiffeisen-Impuls Fuhrparkmanagement
 GmbH & Co. KG

GKK Gutachten GmbH

Theodorstr. 180
 40472 Düsseldorf

Tel.: 0211 6878060
 www.gkk-gutachten.de
 Email: info@gkk-gutachten.de

Wertgutachten



Vorgang

Ihr Auftrag vom	24.04.2026 durch Raiffeisen-Impuls Fuhrparkmanagement GmbH & Co. KG
Besichtigungsort	36272 Niederaula, Industriestr. 11
Besichtigungsdatum	06.05.2026
Referenznummern	0002072011

Fahrzeugdaten / Technische Daten

Fahrzeugident.-Nr.	W0VZT8GP5N1048794		
Fahrzeugart	PKW - Kombilimousine	Farbton / Lackart	Mondstein Grau / Metallic
Hersteller	Opel	Nächste HU	03/2028
Typ / Verkaufsbez.	Insignia B Sports Tourer 2.0 CDTI Business	Laufleistung abgelesen	67.855 km
Erstzulassung	22.03.2023	Emissionsklasse	keine Angabe
Getriebe / Gänge	Automatik / 8	Sitzplätze / Türen	5 / 5
Achsen / angetrieben	2 / 1	Anzahl Besitzer	unbekannt
Motorart	Reihenmotor / Diesel	Hubraum / Nennleistung	1.995 ccm / 128 KW
Antriebsart	Frontantrieb		

Fahrzeugdaten wurden durch den Auftraggeber mitgeteilt und am Fahrzeug gegengeprüft und ergänzt.

Montierte Räder:					
Position	Reifenart	Felgenart	Hersteller	Dimension	Profiltiefe
vorn links	Sommerreifen	Leichtmetallrad	Bridgestone	225/55R17 97W	6 mm
vorn rechts	Sommerreifen	Leichtmetallrad	Bridgestone	225/55R17 97W	6 mm
hinten rechts	Sommerreifen	Leichtmetallrad	Continental	225/55R17 97V	7 mm
hinten links	Sommerreifen	Leichtmetallrad	Continental	225/55R17 97V	7 mm
Reservebereifung: TireFit					

Beiliegende Räder:					
Position	Reifenart	Felgenart	Hersteller	Dimension	Profiltiefe
Rad 1	Winterreifen	Leichtmetallrad	Dunlop	225/55R17 97H	6 mm
Rad 2	Winterreifen	Leichtmetallrad	Dunlop	225/55R17 97H	6 mm
Rad 3	Winterreifen	Leichtmetallrad	Dunlop	225/55R17 97H	6 mm
Rad 4	Winterreifen	Leichtmetallrad	Dunlop	225/55R17 97H	6 mm

Allgemeines / Zustand	
✓ Fahrzeug ist fahrbereit	✗ Unterbodenkontrolle durchgeführt
✗ Fahrzeug ist zugelassen	✓ Hauptschlüssel vorhanden (Anzahl: 2)
✓ Batterie ist betriebsbereit	✗ Nebenschlüssel vorhanden (Anzahl: 0)
✓ Serviceheft vorhanden	✗ Rangierfahrt durchgeführt.
✗ Probefahrt durchgeführt.	✗ Ladekabel vorhanden
✓ Anhängerkupplung vorhanden	✗ Bordwerkzeug vorhanden
Kundendienst laut Serviceheft am 14.03.2025 bei km 43.539.	

Funktionsfähigkeit / Auffälligkeiten	
✓ Motor startet eigenständig	✓ Schließanlage (ZV) funktionsfähig
✓ Lichtanlage funktionsfähig	⊖ Schiebedach oder Verdeck funktionsfähig
✓ Fensterheber funktionsfähig	✓ Entertainment (Radio, Navigationssystem) funktionsfähig
✓ Kombiinstrument und Fahrzeuganzeigen	

Fahrzeugzustand	
✗ verschmutzt	✗ nass
✗ Eis	✗ Schnee

Fahrzeugstandort	
✗ unzureichende Lichtverhältnisse	✗ Lichtblendung (Besichtigung im Freien)
✗ Dunkelheit	✗ Fahrzeug eingeschränkt zugänglich

Legende : ✓ Ja ✗ Nein ○ Nicht prüfbar ⊖ Nicht vorhanden

Vorschaden	Der Vorschaden wurde fach- und sachgerecht behoben	Feststellung
Keine festgestellt.		

Anmerkungen

Ausstattung gemäß VIN-Abfrage

Serienausstattung (nicht verifiziert)			
3-Punkt-Sicherheitsgurt hinten mitte		Airbag Fahrer-/Beifahrerseite	
Anti-Blockier-System (ABS)		Audio-Navigationssystem Multimedia Navi Pro	
DAB-Tuner (Radioempfang digital)		Außenspiegel elektr. verstell- und heizbar und manuell anklappbar	
Außenspiegel Wagenfarbe / schwarz hochglänzend		Bluetooth Audio-Streaming	
Bremsassistent		Dach, Design-Ausführung (Chrom)	
Drehzahlmesser		Elektrische Schnellheizung (Quickheat)	
Elektron. Stabilitäts-Programm Plus (ESP)		Elektron. Stabilitäts-Programm (ESP)	
Elektron. Traktionskontrolle		Ergonomiesitz vorn links	
Lendenwirbelstütze Sitz vorn links, elektr. verstellbar		Fahrassistenz-System: Berganfahr-Assistent (HSA, Hill Start Assist)	
Fahrassistenz-System: Verkehrszeichenerkennung		Fensterheber elektrisch hinten	
Fensterheber elektrisch vorn		Feststellbremse elektrisch	
Freisprecheinrichtung Bluetooth		Frontkamera	
Fahrassistenz-System: Abstandswarner		Fahrassistenz-System: Notbrems-Assistent	
Fahrassistenz-System: Frontkollisionswarnung		Fahrassistenz-System: Fußgängererkennung	
Fahrassistenz-System: Spurhalteassistent		Frontscheibe heizbar (ThermaTec)	
Fußgänger-Schutzsystem: Aktive Motorhaube		Gepäckraum-Abtrennung (Netz)	
Sicherheitsnetz hinter Vordersitze		Vorrüstung Sicherheitsnetz hinter Vordersitze	
Geschwindigkeits-Regelanlage (Tempomat)		Getriebe Automatik - mit Start-/Stop (8-Stufen)	
Heckleuchten LED		Heckscheibenwischer mit Intervallschaltung	
Induktionsladeschale für Smartphone (Wireless Charging)		Innenausstattung: Dekorleisten Hexagon	
Isofix-Aufnahmen für Kindersitz an Rücksitz		Karosserie: 5-türig	
Kindersicherung		Klimaautomatik 2-Zonen	
Luftfeuchtesensor		Kopf-Airbag-System	
Kopfstützen hinten (3-fach)		Lenkrad (Leder 3-Speichen)	
Audiobedienung am Lenkrad		Lenkrad heizbar	
LM-Felgen		Modellpflege	
Motor 2,0 Ltr. - 128 kW CDTI		MP3-Schnittstelle für Mobiltelefon/Handy	
Nebelscheinwerfer LED		Parkpilotsystem vorn und hinten	
Reifendruckwarner		Rußpartikelfilter	
Schadstoffarm nach Abgasnorm Euro 6d		Seitenairbag vorn	
Seitenscheiben geräuschkämmend		Sicht-Paket	
Einschaltautomatik für Fahrlicht		Fahrassistenz-System: Fernlichtassistent	
Scheibenwischer mit Regensensor		Innenspiegel mit Abblendautomatik	
Sitzheizung vorn		Smartphone Schnittstelle (Apple CarPlay & Android Auto)	
Sonnenblenden mit Spiegel (beleuchtet)		Steckdose (12V-Anschluß) im Koffer-/Laderaum	
Tagfahrlicht LED		Türgriffe außen Wagenfarbe	
USB-Schnittstelle hinten (2-fach)		Wegfahrsperr	
Zentralverriegelung mit Fernbedienung			
Sonderausstattung (verifiziert)			
Anhängerkupplung (Kugelkopf schwenkbar)	✓	Business-Paket Premium	✓
Easy Access-Paket	✓	Ladekantenschutz (Chrom / Edelstahl)	✓
Heckklappenöffnung elektrisch	✓	Schließ-/Startsystem Keyless Open	✓
Technologie-Paket Park & Go	✓	Außenspiegel elektr. anklappbar	✓
Außenspiegel mit Umfeldleuchte	✓	Fahrassistenz-System: Spurwechselassistent	✓

Sonderausstattung (verifiziert)			
Rückfahrkamera (digital)	✓	Fahrassistenz-System: Querverkehrs-Assistent Heck (Rückfahr-Assistent)	✓
Fahrassistenz-System: Totwinkel-Assistent	✓	Charging-Paket	✓
Voll-LED (IntelliLux)	✓	Leuchtweitenregelung automatisch	✓
Abbiegelicht	✓	Wärmeschutzverglasung hinten abgedunkelt (Solar-Protect)	✓
Head-up-Display	✓	Adaptive Geschwindigkeits-Regelanlage (Tempomat) Autonomer Notbrems-Assistent und Frontkamera	✓
Metallic-/Mineraleffekt-Lackierung	✓		

Wertbeeinflussende Faktoren		
Dach (Angaben ohne MwSt.)	Reparaturkosten	MW
Dach, beschädigt, Smartrepair (Bild 18, Bild 19, Bild 20)	100,00 €	100,00 €
Seite links (Angaben ohne MwSt.)	Reparaturkosten	MW
Kotflügel vorne links, beschädigt, kalt drücken (Bild 16, Bild 17)	80,00 €	80,00 €
Seitenwand links, verkratzt, polieren (Bild 24, Bild 25)	79,76 €	79,76 €
Heck (Angaben ohne MwSt.)	Reparaturkosten	MW
Stoßfänger hinten Verkleidung -lackiert-, beschädigt, instand setzen - lackieren (Bild 21, Bild 22, Bild 23)	1332,42 €	977,74 €

Bei der Berechnung der einzelnen Beträge wurde für die Lackiervorbereitung ein Gesamtbetrag von 302,58 EUR berücksichtigt und auf die Lackierpositionen verteilt.

Wertermittlung (bezogen auf den Besichtigungszeitpunkt, Angaben ohne MwSt)	
Reparaturkosten	1.592,18 €
Minderwert	1.237,50 €
Händlereinkaufspreis	10.425,00 €
Händlerverkaufspreis	12.125,00 €

Besichtigungsbedingungen

Bei dieser Besichtigung wurde eine äußere Inaugenscheinnahme am undemontierten Fahrzeug unter Berücksichtigung der vorgefundenen Besichtigungsbedingungen durchgeführt. Es werden keinerlei Eigenschaften von nicht geprüften oder nur eingeschränkt prüfbar Bereichen des Fahrzeugs zugesichert.

Minderwert

Die festgesetzten Beträge für den Minderwert „MW“ entsprechen nicht den Reparaturkosten für die aufgeführten Beschädigungen sondern orientieren sich an Fahrzeugalter und Laufleistung.
Bei der Ermittlung des ausgewiesenen Fahrzeugwertes fanden diese Werte Verwendung. Berücksichtigt wurden nur überdurchschnittliche Beschädigungen.

Dieses Dokument enthält im Anhang die Fotodokumentation mit 25 Fotos.

Will, Luke Felix

 Der Sachverständige, 07.05.2026

Fotoanlage



Bild 1



Bild 2

Fotoanlage



Bild 3



Bild 4

Fotoanlage

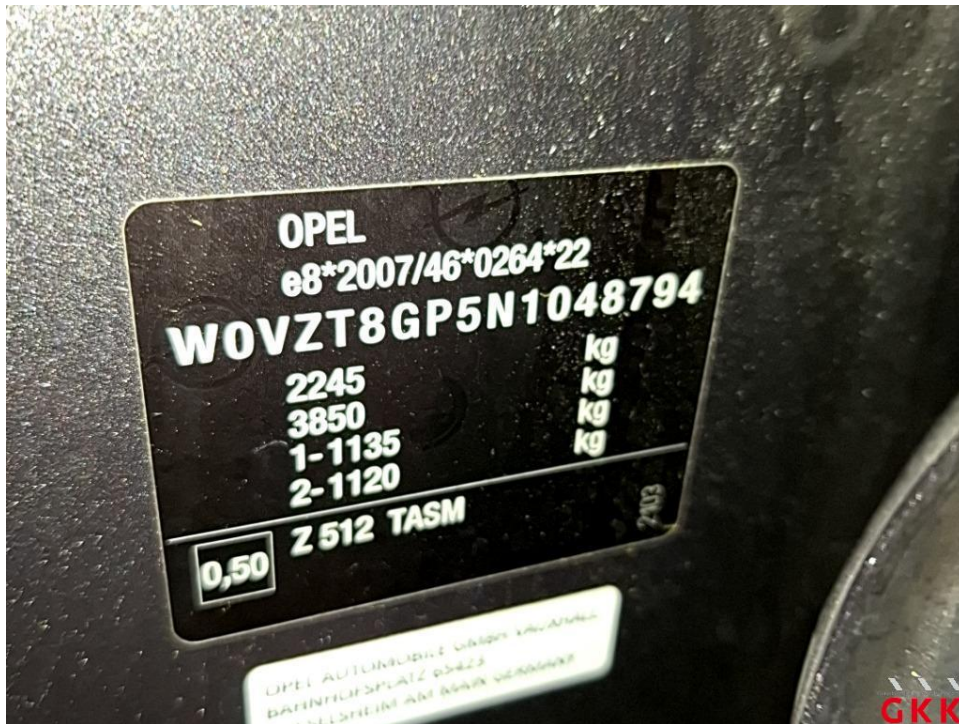


Bild 5



Bild 6

Fotoanlage



Bild 7

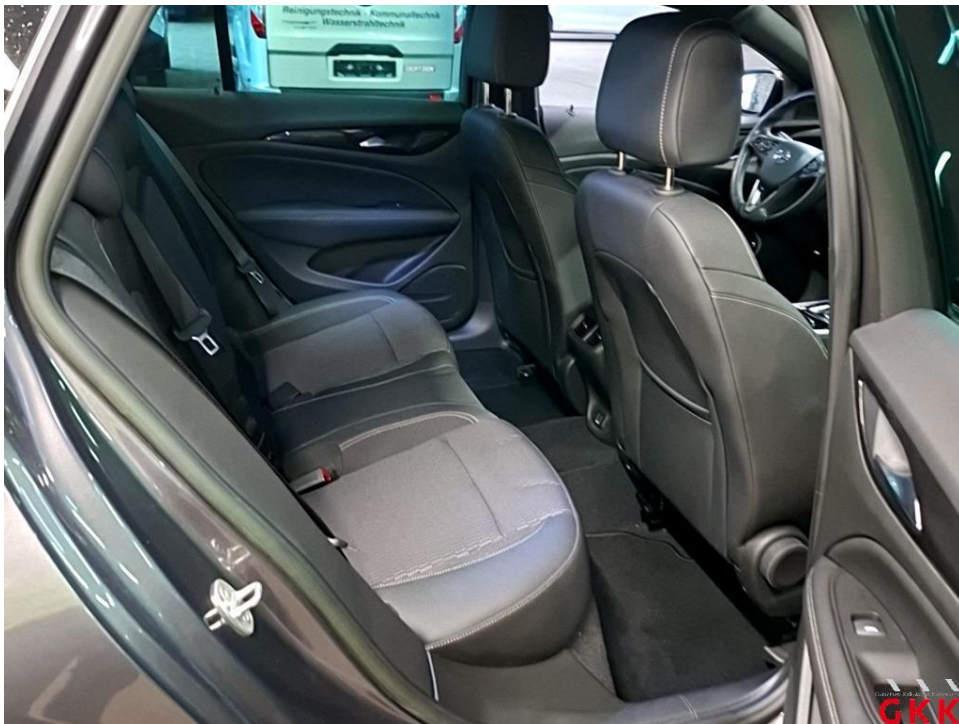


Bild 8

Fotoanlage



Bild 9



Bild 10

Fotoanlage



Bild 11

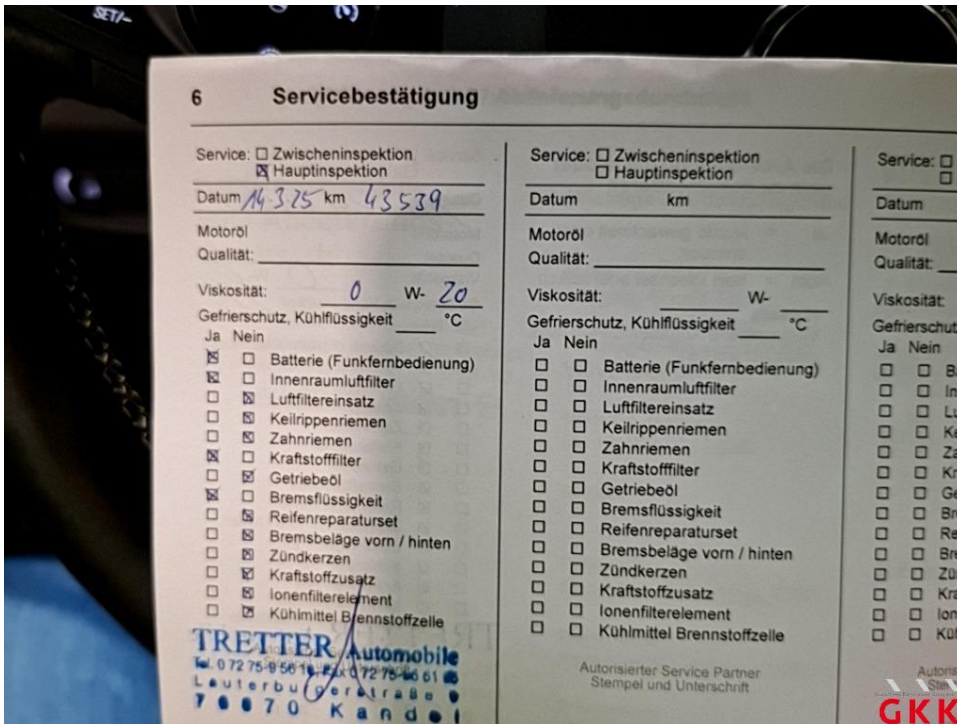


Bild 12

Fotoanlage



Bild 13

Organisationscode: GDPW0055-0
2003

Servicebüro:
chance 46
Landau/MVG-LD
6341/61001

Untersuchungsbericht:
GDPW0055-0

Fahrzeughalter:in:
W&W Service GmbH

Zeug-Ident-Nr.: W0VZTBGP5N1048794 4	(2) Amtl. Kennzeichen:	S WW 1266 (D)
Ort: 0001035885 / Lauterburger Str. 9 / 76870 Kandel	(3) Prüftermin:	04.03.2026, 13:33 Uhr
Wegstreckenzähler: 66437 Km	(5) Fahrzeugklasse:	M1 / AC / Fz.z.Pers.bef.b. 8 Spl. / Kombilimousine
Hersteller: Opel Automobile / 1844	Fahrzeugtyp:	Z-B / AMCC0298
Identifikationsnummer: DA094DB12	Version:	BC1ZAWCABA5
Gesamtmasse: 2245 kg	Erstzulassung / Letzte HU:	22.03.2023 / 03.2024
Modellname (D.3): INSIGNIA SPORTS TOURER	IKfz-Prüfziffer:	1B1AJw6

beehrte(r) Kunde/Kundin,

im Fahrzeug wurden zum Zeitpunkt der Untersuchung keine Mängel festgestellt.

Statis. Ohne Mängel HU-Plakette: Zugeteilt (8) Nächste Untersuchung spätestens bis: **03/2028**

verantwortliche Person: Christian Burkhart (00255853)
einland Kraftfahrt GmbH

Stempel und Unterschrift F4.28/10 / Z1.27.12

1. Exemplar

GKK

Bild 14

Fotoanlage



Bild 15



Bild 16 Kotflügel vorne links, beschädigt, kalt drücken

Fotoanlage



Bild 17 Kotflügel vorne links, beschädigt, kalt drücken



Bild 18 Dach, beschädigt, Smartrepair

Fotoanlage



Bild 19 Dach, beschädigt, Smartrepair



Bild 20 Dach, beschädigt, Smartrepair

Fotoanlage



Bild 21 Stoßfänger hinten, Verkleidung -lackiert-, beschädigt, instand setzen - lackieren



Bild 22 Stoßfänger hinten, Verkleidung -lackiert-, beschädigt, instand setzen - lackieren

Fotoanlage



Bild 23 Stoßfänger hinten, Verkleidung -lackiert-, beschädigt, instand setzen - lackieren



Bild 24 Seitenwand links, verkratzt, polieren

Fotoanlage

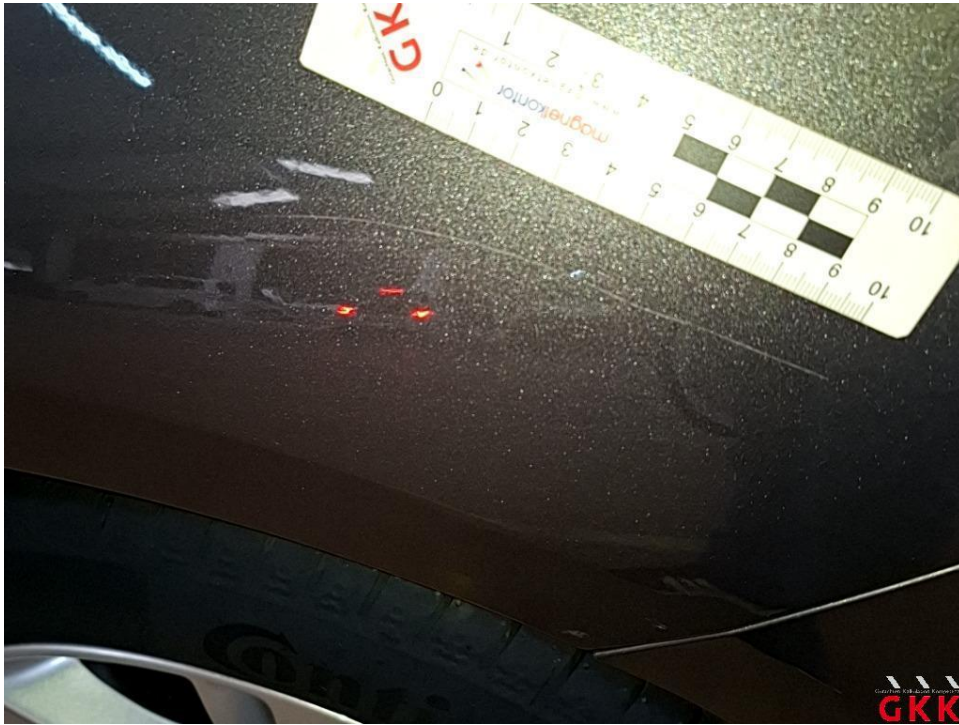


Bild 25 Seitenwand links, verkratzt, polieren