

» Übersicht

Auftrags-Nr: 1002363558
Besichtigt am: 16.03.2026 17:50
Berichts-Nr: 10234701
FIN: VSSZZZKM5PR051631



Fahrzeugansicht - diagonal
vorne links



Fahrzeugansicht - diagonal
hinten rechts



Innenraum - Cockpit mit
Laufleistung

» Fahrzeugdaten

Fahrzeugkategorie:	Personenkraftwagen
Fahrzeugart:	SUV
Hersteller:	Cupra
Modell:	Formentor
HSN / TSN:	7593 / ARC
Erstzulassungsdatum:	14.03.2023
Laufleistung:	24.398 km
Nachweis Kilometerstand:	Abgelesen
Farbe:	"Candy" Weiss
Farbe Dach:	"Candy" Weiss
Antriebsart:	Frontantrieb
Motorisierung/Kraftstoff:	Benzin
Hubraum:	1.498 ccm
Leistung:	110 kW (150 PS)
Fahrzeuglänge:	
Fahrzeughöhe:	
Fahrzeugbreite:	
Zulässiges Gesamtgewicht:	
Radstand:	
Anzahl Achsen:	2
Zylinder:	4
Schadstoffklasse:	Euro 6
Anzahl Türen:	4
Anzahl Sitze:	5
Getriebe:	Automatik 7-Gang
Polsterart:	Teil-Kunstleder
Interieurfarbe:	Titanschwarz - Palomino-Braun
Anzahl vorhandene Schlüssel:	2

» Dokumente & Wartung

Nächste HU:	
Zulassungsbescheinigung (ZBT1 Original) vorhanden:	Ja
Zulassungsbescheinigung entgegengenommen:	Ja
Kennzeichen entgegengenommen:	Keine
Wartungsheft:	Digital
Wartungsnachweis:	Nicht prüfbar
Datum der letzten Wartung:	
Km-Stand bei letzter Wartung:	

» Fahrzeugausstattung

2 Leseleuchten vorn,2 hinten	Einstiegleisten in den Türausschnitten (beleuchtet)
230V Wechselrichter und Steckdose für Europa	Einton-Signalhorn
4 Zyl.Ottomotor 1,5L Aggr. 05E.A	Embleme
4-Zyl.-Benzinmotor 1,5 l/110 kW TSI Grundmotor: TJ7/N09/T9F, "TSI"	Entriegelung Heckklappe/Deckel hinten von außen
7-Gang-Automatikgetriebe "A7"	Entriegelung Hintersitz mechanisch
Abgaskonzept, EU6 AP	Extern, USB Typ-C Datenbuchse(n) und Ladebuchse(n)
Abwicklung Serie	Fahrprofilauswahl und konv. Dämpfer
Airbag FS und BFS, ohne Knieairbag, mit BFS-Deaktivierung	Fahrzeuge ohne besonderen Produktaufwertungsmaßnahmen
Aktivkohlebehälter (EVAP)	Fahrzeugklassen-Differenzierung -5FF-
Ambientelicht Ausführung 1	Federbereich 05 nur Einbausteuerung keine Bedarfsprognose
Antenne nur für FM Empfang, Diversity	Fensterheber mit Komfortschaltung und Abschaltsicherung, elektrisch
Aufkleber/Schilder, deutsch-französisch-holländisch	Fernlichtassistent
Außen-Sound Standard	Fertigungsablauf Standard
Außenspiegel elektrisch anklappbar-/ einstellbar, beheizbar, mit Beifahrerspiegelabsenkung	Feststellbremse
Außenspiegel Fahrerseite konvex, Beifahrerseite konvex	Formteilhimmel ungeteilt
Außenspiegelgehäuse lackiert	FPK-Medium
Automatische Distanzregelung (mit follow to stop) und Speed-Limiter	Front Assist mit Warnen und Bremsen auf Fahrzeuge, Fußgänger und Radfahrer
Batterie 380A (59Ah) EFB+	Frontantrieb
Batterie/Generator Kapazität Standard	Frontscheibe, Wärmeschutzglas
Bauteilesatz ohne länderspezifische Bauvorschrift	FULL LINK
Betriebserlaubnis Nachtrag	Fußhebelwerk "Standard"
Bordliteratur in Deutsch	Gepäckraumauskleidung mit Staufächern
Bordwerkzeug	Gepäcktaschen an Rückenlehnen
BRS für Fahrzeuge ohne E-Antrieb (ESC und eBKV)	Gewichtsbereich 4 nur Einbausteuerung keine Bedarfsprognose
Chrom-Paket	Gurtkontrolle, E-Kontakt vorn und hinten, optisch und akustisch
Climatronic (3-Zonen) mit Klimabedienteil hinten	Heckscheiben-Wisch-Waschanlage mit Intervallschaltung
Dachreling, schwarz	Heckspoiler
Dämpfung hinten,Basis 1	Höheneinstellung,manuell,für Vordersitze
Dämpfung vorn	Instrumenteneinsatz, Anzeige in KM/H
Dekor-Einlagen	Kältemittel R1234yf
Dekor-Einlagen für Konsole	Kein Sonderfahrzeug,Standard-Ausführung
Differenzialsperre (XDS) Dynamische Traktions Hilfe	Keine Aktionsausführung
Digitaler Radioempfang	Kennzeichenträger vorn (groß)
Drehstromgenerator 140 A	Kindersitzverankerung für Kindersitzsystem I-Size, 2 x top tether und Kindersitzverankerung vorn BF-Seite
Drei.-Automatikgurte vorn	Komfort-Sportausstattung CUPRA Formentor
Dreip.Automatikgurte hinten außen mit ECE-Label	Kopfstützen hinten (3 Stück)
Dreipunkt-Automatikgurt für mittleren Fondsit	Kopfstützen vorn
Dynamiklenkung	Kraftstoffsystem Otto-Einspritzer
Einbau Differenzierung für Getriebe"DQ381" -- Fahrzeugteile -	Landesverkaufsprogramm Deutschland
-	
Einparkhilfe (Servolenkung)	

Lautsprecher, vorn und hinten	Ohne Schalthebelknopf/-Griff
LED- Hauptscheinwerfer mit Linse	Ohne Scheinwerferreinigungsanlage, ohne Waschwasser- Standanzeige
Ledermultifunktionslenkrad, beheizbar mit Tiptronic	Ohne Schriftzugsatz (ohne Typbezeichnung)
LED-SBBR-Leuchte, Fahrtrichtungsanzeigeranimiert	Ohne Sitzbelüftung/Massagesitze
Leichtmetallräder 8J x 18	Ohne Sonderspezifikationen
Lendenwirbelstütze, manuell einstellbar in Vordersitzlehnen	Ohne Spurwechselassistent
Leuchtweitenregulierung,autom.dynamisch (reguliert sich im Fahrbetrieb)	Ohne Steckdose
Linkslenker	Ohne Systeme für den Fahrzeugzugang
Mirror Link plus Wireless "App" plus RSE (Vorbereitung)	Ohne Tilgergewicht Lenkrad
Mit Ausweichunterstützung mit Abbiegeassistent	Ohne Trennwand
Mit Multifunktionskamera	Ohne Überführungsausrüstung
Mit Projektionsleuchte (Spiegel)	Ohne Verbandmaterial, ohne Warndreieck
Mittelarmlehne vorn	Ohne Verkehrszeichenerkennung
Modul Boden hinten Ausführung 1	Ohne Vorbereitung für VTS (Vehicle-Tracing System)
MPV Formentor	Ohne Wärmespeicher/Zusatzheizung
Müdigkeitserkennung	Ohne zus. Geräuschkämpfungsmaßnahmen für Innenraum
Nebelscheinwerfer	Ohne zus. Triebwerks-Unterschutz
Nebelschlussleuchte	Ohne Zusatz-/Standheizung
Nicht Heissland	Ohne zusätzliche Bereifung
Nichtraucherausführung	Online-Dienst, mit OCU, ohne Head Unit Codierung, ohne WFS-Verbund
Normalsitze vorn	Optionsinfotainment (MIB3)
Ohne 2. Batterie	Pan-European-eCall
Ohne alternativ-Antriebssystem	Pannen-Set
Ohne Anhängervorrichtung	Parklenkassistent
Ohne beheizbare Scheibenwaschdüsen	Radschrauben mit Diebstahlsicherung (nicht abschließbar)
Ohne besondere Karosseriemaßnahmen	Radstand
Ohne Car2X	Rechtsverkehr
Ohne CD/DVD für Navigation	Regionscode " ECE " für Radio
Ohne Dacheinsatz (Volldach)	Reifen 245/45 R18 96W Super- Rollwiderstandsoptimiert, Generation 2 (Polymerbeschichtung)
Ohne Elektromotor (Hybrid)	Reifen ohne Festlegung der Reifenmarke
Ohne erweitertem Sicherheitssystem	Reifendruckkontrolle
Ohne Feuerlöscher	Rücksitzbank ungeteilt, Lehne geteilt umlegbar mit Mittelarmlehne
Ohne Fußmatten	Scheiben seitlich in Wärmeschutzver- glasung, ab B-Säule und hinten dunkel eingefärbt
Ohne Head-Up Display	Scheibenbremsen hinten
Ohne Individualeinbau	Scheibenbremsen vorn
Ohne Kamerasysteme/Umfeldsensorik	Scheibenwischer-Intervallschaltung mit Licht/Regensensor
Ohne Kompensor	Schlüsselloses Schließ- und Startsystem "Keyless Advanced" ohne Safesicherung
Ohne Ladekabel	Schubladen unter den Vordersitzen
Ohne Lehnenentriegelung für Vordersitze	Seitenairbag vorn, mit Kopfairbag und Interaktionsairbag vorn
Ohne Mode3 Ladekabel	Serienkraftstoff-Erstbefüllung
Ohne Navigationsgerät	Serviceanzeige 30000 km oder 2 Jahre (variabel)
Ohne Oberflächenschutz mit zusätzlichen Transportschutzmaßnahmen	

Sicherheitsinnenspiegel automatisch abblendbar
Sitzbezüge in Stoff
Sitzheizung für Vordersitze getrennt regelbar
Sonnenblenden mit Spiegel, beleuchtet, mit Airbag-Label auf
Sonnenblende und B-Säule
Spezielles Typschild für EG für M1-Pkw
Sprachsteuerung
Spurhalteassistent
Stabilisator hinten
Stabilisator vorn
Standardelektrik
Standard-Klimazonen
Start/Stop-Anlage mit Rekuperation
Steuerung (werksintern)
Stoßfänger Sport
Tagesfahrlicht mit Assistenzfahrlicht u.Coming- u. Leaving-
home Funktion automatisch
Telefonvorbereitung für Handy
Tür und Seitenverkleidung Teilleder
Typprüfland Deutschland
Typzeichen und Firmenemblem
UWB fähiges Land und Trägerfrequenz 433,92 bis 434,42Mhz
Variables Ladebodenkonzept
Variante Grundausstattung
Vier-Lenkerachse
Wartungsintervallverlängerung
Wegfahrsperrung elektronisch
Werksinterne Steuerung Selbstabholer
Winterpaket: Sitzheizung vorn
Zierleisten schwarz

» Bereifung**MONTIERTE BEREIFUNG**

Hersteller	Ort	Position	Typ	Felge	Dimension	Profiltiefe
Goodyear	Vorne	Links	Sommer	Aluminium	245/45 R 18 96 W	6,0 mm
Goodyear	Vorne	Rechts	Sommer	Aluminium	245/45 R 18 96 W	6,0 mm
Goodyear	Hinten	Links	Sommer	Aluminium	245/45 R 18 96 W	7,0 mm
Goodyear	Hinten	Rechts	Sommer	Aluminium	245/45 R 18 96 W	7,0 mm

Reifen zulässig: Ja**Reifen verkehrssicher:** Ja**ERSATZ-/NOTRAD & ZUBEHÖR****Bordwerkzeug vorhanden:** Ja**Tirefit vorhanden:** Ja**Tirefit Ablaufdatum:** 10.2026**Kompressor vorhanden:** Ja

» Wertmindernde Faktoren

Nr	Bauteil	Schadensbeschreibung	Reparaturempfehlung
1	Seitenwand hinten links	Delle(n)	Kaltdrücken

» Gebrauchsspuren

Nr	Bauteil	Schadensbeschreibung	Reparaturempfehlung
1	Tür hinten rechts	Delle(n)	Akzeptabel (Gebrauchsspur)

» Fehlteile

Nr	Bauteil	Schadensbeschreibung	Reparaturempfehlung
1	Kofferraumabdeckung (Hutablage)	Fehlt	Akzeptabel (Gebrauchsspur)

» Merkantile Wertminderung

Vorschäden bekannt:	Nein
Vorschäden feststellbar:	Nein
Nachlackierungen vorhanden:	Ja
Nachlackierungen professionell ausgeführt:	Ja
Lackschichtdickenmessung durchgeführt:	Ja - mit Auffälligkeiten/Abweichungen

» Hinweise zum Zustandsbericht

Angaben zum Auftrag und zum Bewertungsumfang:

Es wurde der Auftrag erteilt, einen Zustandsbericht über das beschriebene Fahrzeug zu erstellen.

Die Fahrzeugzustandsbewertung erfolgte auftragsgemäß auf Basis der vom Auftraggeber vorgegebenen Standards für Fahrzeugbewertungen. Die Feststellungen im Einzelfall trifft der Sachverständige aufgrund eigener Sachkunde und nach eigenem sachverständigen Ermessen.

Fahrzeug-Identifizierung:

VSSZZZKM5PR051631

FIN abgelesen und stimmt mit Unterlagen überein

Allgemeinzustand:

Gepflegter Allgemeinzustand

Besichtigungsbedingungen:

Eingeschränkt

Hebebühne/Hubmittel benutzt:

Ja

Motorenlauf durchgeführt:

Ja

Fahrprobe durchgeführt:

Nein

» Sonstige Bemerkungen

Vorliegendes Exemplar wurde auf elektronischem Wege erzeugt. Es ist ohne Originalunterschrift gültig.

» Ansichtsfotos



Fahrzeugansicht - diagonal vorne links



Fahrzeugansicht - diagonal vorne rechts



Fahrzeugansicht - diagonal hinten links



Fahrzeugansicht - diagonal hinten rechts



Innenraum - Cockpit mit Laufleistung



Equipment - Bordwerkzeug



Seitenansicht - Schweller links



Seitenansicht - Schweller rechts



Fahrzeug - Typenschild/Fahrgestellnummer



Räder - Rad montiert vorne links



Räder - Rad montiert vorne rechts



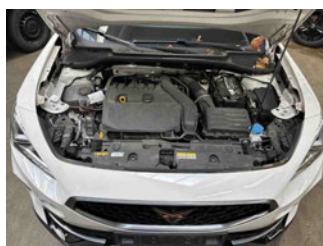
Räder - Rad montiert hinten links



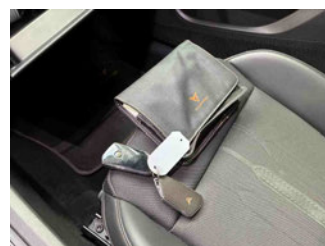
Räder - Rad montiert hinten rechts



Innenraum - Mittelkonsole



Fahrzeug - Motorraum offen



Equipment - Boardmappe/ Securitybag



Innenraum - Kofferraum



Fahrzeug - abgegebene ZB1



Fahrzeug - Serviceunterlagen /
Wartungsnachweis



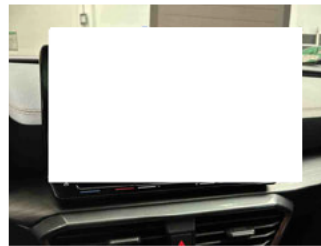
Innenraum - vorne



Innenraum - hinten



Räder - Haltbarkeitsdatum
Tirefit



Innenraum -
Navigationsgerät/Radio

» Beschädigungsfotos

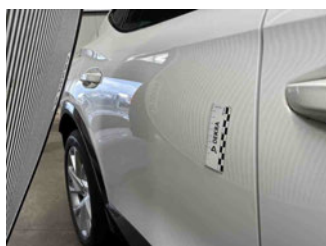
WERTMINDERNDE FAKTOREN

1 - Seitenwand hinten links - Delle(n) - Kaltdrücken



GEBRAUCHSSPUREN

1 - Tür hinten rechts - Delle(n) - Akzeptabel (Gebrauchsspur)



FEHLTEILE

1 - Kofferraumabdeckung (Hutablage) - Fehlt - Akzeptabel (Gebrauchsspur)

