



## Technische Daten

(Angaben basieren auf Herstellerangaben\*)

Fahrzeug:	KIA Sorento 1.6 T-GDI Plug-in Hybrid AWD Platinum At Sports Utility Vehicle 5-türig 1598 ccm 265 PS / 195 KW Elektrisch 6-Gang Automatik		
Modelljahr:	2023		
kW / PS:	195 / 265	Hubraum:	1598
Getriebe:	Automatik	Anzahl Gänge:	6
Emissionsgruppe:	I2	CO2 (g/km):	38
durchschn. Verbrauch/100 Km:	0,0000	Tankinhalt:	47
Max. Km/h:	193	Beschl. 0-100 Km/h in Sec.:	8,700
Leergewicht (kg):	2015	zul. Gewicht (kg):	2530

\* Angaben ohne Gewähr

## Unfall-/Schadenspiegel

Vertrags-Nummer: 10642080

Amtliches Kennzeichen: H -VQ 0331E

Übersicht erstellt am: 19.06.2026

Für das Fahrzeug gem. o.g. Leasingvertrag, Fahrzeugtyp

**KIA Sorento 1.6 T-GDI Plug-in Hybrid AWD Platinum At Sports Utility Vehicle 5-türig 1598 ccm 265 PS / 195 KW Elektrisch 6-Gang Automatik**

wurden uns während der Vertragslaufzeit nachfolgende Beschädigungen angezeigt:

Datum	SNR	Verursacher	Beschädigung	Reparatur erfolgt *	Gutachten vorhanden *
11.02.2026	9059980920	Eigenverschulden	Stossstange vorne Fahrerseite Kratzer 5-10 cm (bis Grundierung) Kotflügel vorne Fahrerseite Kratzer < 5 cm oberflächlich Radlauf vorne Fahrerseite Kratzer 5-10 cm oberflächlich	Nein	Nein
09.02.2026	9059980425	Glasschaden	Windschutzscheibe Fahrerseite Steinschlag nicht im Sichtfeld	Nein	Nein
23.01.2026	9059978203	Glasschaden	Windschutzscheibe mitte Steinschlag im Sichtfeld	Ja	Nein
01.03.2025	9059932011	Eigenverschulden	Kotflügel hinten Fahrerseite Kratzer 5-10 cm (bis Grundierung)	Ja	Nein
01.03.2025	9059931661	Glasschaden	Windschutzscheibe Beifahrerseite Steinschlag im Sichtfeld	Ja	Nein
16.09.2023	9059863486	Eigenverschulden	Stossstange hinten Fahrerseite Kratzer 5-10 cm (bis Grundierung) Radlauf hinten Fahrerseite Kratzer 5-10 cm (bis Grundierung)	Ja	Nein

\* Sofern für eine Schadennummer mehrere Beschädigungen angegeben sind, gilt der Eintrag in dieser Spalte für die gesamte Schadennummer.

Unfall-/Schadenspiegel zur Kenntnis genommen:

\_\_\_\_\_  
Datum und Unterschrift Käufer

Wartungsreport

Vertrags-Nummer: 10642080  
Amtliches Kennzeichen: H -VQ 0331E  
Übersicht erstellt am: 19.06.2026

Für das Fahrzeug gem. o.g. Leasingvertrag, Fahrzeugtyp

**KIA Sorento 1.6 T-GDI Plug-in Hybrid AWD Platinum At Sports Utility Vehicle5-türig 1598 ccm 265 PS / 195 KW Elektrisch 6-Gang Automatik**

wurden uns während der Vertragslaufzeit nachfolgende Wartungen angezeigt:

---

<i>Datum</i>	<i>Km-Stand</i>	<i>Art der Wartung</i>
14.11.2023	15680	Inspektion und Wartung
12.06.2024	31737	Bremsflüssigkeitswechsel
12.06.2024	31737	Inspektion und Wartung
11.12.2024	48585	Inspektion und Wartung
16.07.2025	64906	Bremsflüssigkeitswechsel
16.07.2025	64906	Inspektion und Wartung
24.09.2025	64906	Wartungszusatzumfänge
26.01.2026	83990	Wartungszusatzumfänge
26.01.2026	83990	Inspektion und Wartung
05.02.2026	85013	TÜV/AU (MwSt-pfl.)
05.02.2026	85013	TÜV/AU (MwSt-frei)

---

Wartungsreport zur Kenntnis genommen:

\_\_\_\_\_  
Datum und Unterschrift Käufer

DEKRA Automobil GmbH  
Prüller Weg 11, 93055 Regensburg

Allane SE Rückgabeabteilung  
Parkring 33  
85748 Garching b.München

DEKRA Automobil GmbH  
Niederlassung Regensburg  
Prüller Weg 11  
93055 Regensburg  
Telefon 0941 / 78778-0  
Fax 0941 / 78778-30  
E-Mail regensburg.automobil@dekra.com



Ansprechpartner:  
Jens Buhlert  
Tel. direkt 094178778-0

## Bewertungsgutachten

### Kennzeichen

**H VQ331E**

### FIN

**KNARM81HDP5147933**

Referenznummer	10642080
Aktenzeichen	ELSRM004213
Rahmenkostenstelle	RDA
Auftraggeber	Allane SE Rückgabeabteilung, Parkring 33, 85748 Garching b.München
Ihr Auftrag vom	10.04.2026
Besichtigung	02.06.2026 um 13:00 Uhr DEKRA Automobil GmbH Niederlassung Regensburg, Prüller Weg 11, 93055 Regensburg

### Zusammenfassung und Ergebnis

Die auf den 02.06.2026 bezogene Bewertung des vorstehend beschriebenen Fahrzeuges / Objekts hat auf der Basis der gültigen Marktbeobachtung der DAT Deutschland sowie unter Berücksichtigung aller sonstigen wertbeeinflussenden Faktoren zu folgendem Ergebnis geführt.

	ohne MwSt.	mit 19% MwSt.
Händlerereinkaufswert (bei Regelbesteuerung)	<b>20.974,79 EUR</b>	<b>24.960,00 EUR</b>
Händlerverkaufswert (bei Regelbesteuerung)	<b>24.159,66 EUR</b>	<b>28.750,00 EUR</b>

## Auftrag

Entsprechend Ihres Auftrages vom 10.04.2026 wurde ein Bewertungsgutachten zum Händlereinkaufswert und -verkaufswert erstellt. Auftragsgemäß erfolgt die Bewertung zum Stichtag 02.06.2026.

## Besichtigung

Die Besichtigung erfolgte am 02.06.2026 um 13:00 Uhr durch Herrn Jens Buhlert bei DEKRA Automobil GmbH Niederlassung Regensburg, Prüller Weg 11, 93055 Regensburg, im Beisein von Frau Wegerer.

Die vorgefundenen Besichtigungsbedingungen waren ausreichend. Das Fahrzeug / Objekt wurde von unten besichtigt. Im Rahmen der Fahrzeug / Objektbesichtigung wurde ein Probelauf des Motors durchgeführt.

Die am Fahrzeug / Objekt abgelesene Identnummer wurde mit den zur Verfügung stehenden originalen Fahrzeug- / Objektdokumenten verglichen. Hierbei wurde Übereinstimmung festgestellt. Von dem Fahrzeug / Objekt wurden digitale Fotos gefertigt.

Bei der Besichtigung wurden folgende Schlüssel vorgelegt:  
2 Hauptschlüssel.

## Bezugsgrundlagen

Für die Bearbeitung des Vorganges standen folgende Unterlagen zur Verfügung:

- Fz-Schein/Zul.Beschein. Teil I

Auf durchgeführte bzw. ausstehende Reparaturen wird unter dem Punkt "Zustandsbeschreibung" eingegangen.

## Besonderes

Bei der Lackschichtdickenmessung wurden bei mindestens drei Messungen pro Bauteil Lackschichtdicken von 98 µm bis 388 µm festgestellt.

Es wurde eine optische Überprüfung auf Vorschäden und eine Lackschichtdickenmessung vorgenommen. Dabei wurden Nachlackierungen an folgenden Karosserieteilen festgestellt:

Seitenwand links

Ohne weitergehende Untersuchungen wurde nach dem Umfang der festgestellten Nachlackierungen und der Ausführungsqualität nach sachverständigem Ermessen *kein* merkantiler Minderwert angesetzt.

## Fahrzeugbeschreibung

### Zulassungsdaten

Haltereintrag	ALLANE SE, Hildesheimer Str. 19, 30169 Hannover
Kennzeichen	H VQ331E
Tag der Erstzulassung	07.02.2023
Zul.Besch.Teil1/Fz-Schein vom	07.02.2023

## Untersuchungstermine

Fälligkeit HU 02 / 2028

## Technische Daten

Fahrzeugart	Personenkraftwagen
Hersteller	Kia
Typ / Verkaufsbezeichnung	Sorento (MQ4)(2020->) / Sorento 1.6 T-GDI Plug-In Hybrid Platinum 4WD (EUR)
Aufbauart	Geländewagen
HSN / TSN	2233 / ABJ
Fahrzeug-Ident.-Nr.	KNARM81HDP5147933
Türen	5
Sitzplätze	7
Farbe	Schwarz
Lackierung	ABP
Polster / Farbe	Leder / Schwarz
Energiequelle / Kraftstoff	Hybr.B/E ext.aufl.
Motorart / Zylinderanzahl	Hybridantrieb / 4
Leistung / Hubraum	132 kW / 1598 cm <sup>3</sup>
Schadstoffklasse	EURO6;WLTP;AP;PI/CI; M, N1 I
Getriebe / Gänge	Automatik / 6
Felgen	Leichtmetall
Km-Stand abgelesen	95.431

Es wird unterstellt, dass die Gesamtlauflistung dem abgelesenen Km-Stand entspricht.

## Räder / Reifen

Achse	Reifenbezeichnung	Hersteller/Typ	Art	Profiltiefe
1 links	235 / 55 R 19 105 V	Continental / PremiumContact 6 FR	S / O	5 mm
rechts	235 / 55 R 19 105 V	Continental / PremiumContact 6 FR	S / O	5 mm
2 links	235 / 55 R 19 105 V	Continental / PremiumContact 6 FR	S / O	4 mm
rechts	235 / 55 R 19 105 V	Continental / PremiumContact 6 FR	S / O	4 mm
Notrad				

S/ Sommer; /O Original;

## Serienausstattung

Adaptive Geschwindigkeits-Regelanlage mit Stop&Go-Funktion, Airbag Fahrer-/Beifahrerseite, Akustischer Umfeldschutz (virtueller Motorsound), Ambiente-Beleuchtung einstellbar, Anhänger-Stabilisierungs-Programm (TSA), Anti-Blockier-System (ABS), Antriebsart: Allradantrieb, Audio-Navigationssystem KIA (10,25"), Außenspiegel Wagenfarbe, Außenspiegel elektr. anklappbar, Außenspiegel elektr. verstell- und heizbar, beide, Bi-LED-Scheinwerfer, Blinkleuchte in Außenspiegel integriert, DAB-Tuner (Radioempfang digital), Dachreling, Einparkhilfe hinten, Einparkhilfe vorn, Einschaltautomatik für Fahrlicht, Elektromotor 67 kW (Hybridantrieb), Elektron. Stabilitäts-Programm (ESP / ESC), Fahrassistenz-System: Ausstiegswarnung (Safe Exit Warning, SEW), Fahrassistenz-System: Autobahnassistent (Highway Driving Assist, HDA), Fahrassistenz-System: Autonome Notbremsfunktion inkl. Frontkollisionswarnung (FCA 2.0), Fahrassistenz-System: Bergabfahr-Assistent, Fahrassistenz-System: Berganfahr-Assistent, Fahrassistenz-System: Fernlichtassistent, Fahrassistenz-System: Heckaufprall-Vermeidung (Prävention Heckkollision), Fahrassistenz-System: Insassenalarm (Rear Occupant Alert, ROA), Fahrassistenz-System: Multikollisionsbremse (Multi Collision Brake), Fahrassistenz-System: Müdigkeitserkennungs-Sensor (Driver Attention Warning, DAW), Fahrassistenz-System: Querverkehrs-Assistent (Rear Cross Traffic Collision Warning, RCCW), Fahrassistenz-System: Querverkehrs-Assistent mit Notbremsfunktion (RCCA), Fahrassistenz-System: Remote Parklenkassistent (Remote Smart Parking Assist, RSPA), Fahrassistenz-System: Sicherheitssystem mit automatischem Notruf (ERA GLONASS / eCall), Fahrassistenz-System: Stauassistent, Fahrassistenz-System: aktiver Spurhalteassistent (LKAS, Lane Keep Assist System), Fahrassistenz-System: aktiver Totwinkel-Assistent (BCA-R), Fensterheber elektr. mit Einklemmschutz hinten, Fensterheber elektrisch vorn + hinten,

Freisprecheinrichtung (Bluetooth) mit Sprachsteuerung, Frontscheibe Solar-Reflect, Fußmatten, Gegenlenkunterstützung (Vehicle Stability Management, VSM), Getriebe Automatik - (6-Stufen), Head-up-Display (Frontsichtanzeige), Heckklappenöffnung elektr., Heckleuchten LED, Hybrid 195 kW (Motor 1,6 Ltr. - 132 kW), Induktionsladeschale für Smartphone, Innenspiegel mit Abblendautomatik, Intelligenter Geschwindigkeits-Begrenzer, Isofix-Aufnahmen für Kindersitz, Kamerasystem Around View, Karosserie: 5-türig, Klimaautomatik 2-Zonen, Kombiinstrument digital, Kopf-Airbag-System vorn und hinten, Kühlergrill Klavierlack, LM-Felgen 8,5x20 (5-Y-Speichen), Lendenwirbelstütze Sitz vorn links, elektr. verstellbar, Lenkrad (Kunstleder), Lenkrad heizbar, Lenkrad mit Multifunktion, Lenkrad mit Schaltwippen, Lenksäule (Lenkrad) höhen-/längsverstellbar, Mittelarmlehne hinten mit Getränkehalter, Mittelarmlehne vorn mit Staufach, Mobile Online Dienste UVO Connect / Kia Connect, Nebelscheinwerfer LED, Niveauregulierung der Hinterachse, Otto-Partikelfilter (OPF), Parkbremse elektrisch, Pedale Aluminium, Plug-in Hybrid, Radstand 2815 mm, Reifendruck-Kontrollsystem, Schadstoffarm nach Abgasnorm Euro 6d, Scheibenwischer mit Regensensor, Schließ-/Startsystem Smart-Key, Seitenairbag, Seitenscheiben Solar-Reflect, Sitz vorn links elektr. verstellbar (mit Memory), Sitz vorn links höhenverstellbar, Sitz vorn rechts elektr. verstellbar, Sitzbelüftung vorn, Sitzbezug / Polsterung: Leder Nappa, Sitzheizung hinten, Sitzheizung vorn, Smartphone Schnittstelle (Apple CarPlay & Android Auto), Sonnenschutzrollo an Türscheiben hinten, Sound-System Bose, Tagfahrlicht LED, Türgriffe außen verchromt, Unterfahrschutz hinten, Unterfahrschutz vorn, Verglasung hinten abgedunkelt (Privacy Glass)

### Sonderausstattung

Metallic-Lackierung, Motor 1,6 Ltr. - 132 kW Turbo Plug-in Hybrid, Panoramadach / Ausstelldach (Glas), Sitzausstattung: 7-Sitzer

### Zustandsbeschreibung

#### Allgemeinzustand und Wartung

Abgesehen von den beschriebenen Schäden/Mängeln weist das Fahrzeug/Objekt einen, bezogen auf Alter und Nutzung, üblichen Gesamtzustand auf. Der Wartungsnachweis ist vollständig. Letzte Wartung erfolgte am 23.01.2026 bei Kilometerstand 83.909. Zum Zeitpunkt der Besichtigung verbleiben bis zur nächsten Wartung 4.500 km.

#### Nicht akzeptierter Zustand / Ausstehende Reparaturen

##### Bezeichnung des Schadens / Rep.-Weg

Kofferraumverkleidungen verschrammt, Minderwert (Bild 26, 27, 28, 29, 30, 31, 32); Stoßfänger vorne links deformiert und gebrochen im Halterbereich, erneuern (Bild 33, 34, 35); Diverse Kratzer rundum, Aufbereitung erhöhter Aufwand; Sommerreifen hinten rechts und links auf Aussenkante verschlissen, erneuern (Bild 36, 37); Tür hinten links Einstieg Lackierung, verschrammt, smart repair (Bild 8); Tür vorne rechts, eingedellt, drücken (Bild 22, 23); Tür hinten rechts Lackierung, fleckig, lackieren (Bild 20, 21); Seitenteil hinten rechts, deformiert, instandsetzen und lackieren mit Lackaufbau (Bild 18, 19); Heckklappe Lackierung, verschrammt, lackieren (Bild 16, 17); Seitenteil hinten links Lackierung, zerkratzt, lackieren (Bild 14, 15); Tür hinten links Lackierung, verschrammt, lackieren mit Lackaufbau (Bild 11, 12, 13); Kotflügel vorne links, deformiert, instandsetzen und lackieren mit Lackaufbau (Bild 9, 10); Stoßfänger hinten Lackierung, zerkratzt, lackieren (Bild 24, 25); Lackvorbereitung;

#### Akzeptierter Zustand / Gebrauchsspuren

Gebrauchsspuren und Oberflächenkratzer im Innen und Kofferraum, ; Fahrzeugfront Steinschläge, Frontscheibe Oberflächensteinschläge, ; Türkanten teilweise Lackabplatzer, .

---

### Schlusswort

Dieses Bewertungsgutachten wurde unparteiisch und nach bestem Wissen und Gewissen erstellt.

Der Sachverständige  
Jens Buhler

Im Rahmen einer Weitergabe oder Veröffentlichung dieses Dokuments, sind die allgemein gültigen datenschutzrechtlichen Grundsätze, insbesondere hinsichtlich der Anonymisierung personenbezogener Daten, zwingend einzuhalten.

---

### Anlagen

Fotoanlage  
Rücknahmeprotokoll  
Rechenblatt Bew. Pkw

Dieses Dokument wurde elektronisch gefertigt und ist auch ohne Unterschrift gültig.



Bild 1 : Diagonal von vorne



Bild 2 : Diagonal von hinten



Bild 3 : Fahrzeuginnenraum durch die Beifahrertür



Bild 4 : Kombiinstrument (betriebsbereit) mit Km-Stand

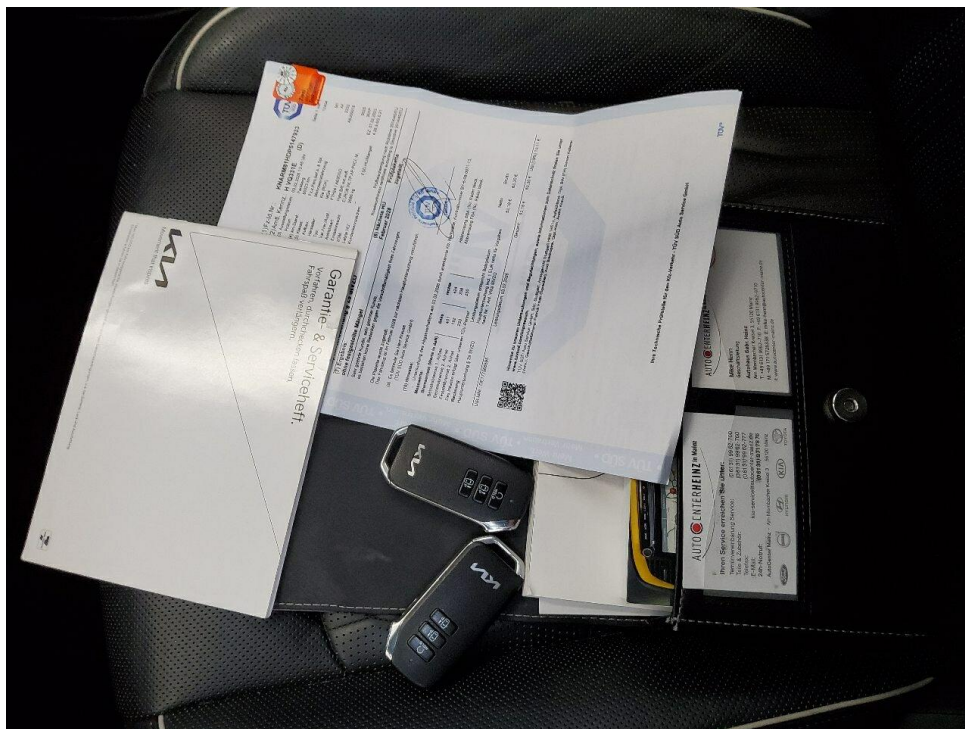


Bild 5 : Schlüssel und ggfls. Serviceheft, Navi-CD



Bild 6 : Zusätzlicher Radsatz (Profil erkennbar)



Bild 7 : Ladekabel beim E-Fahrzeug

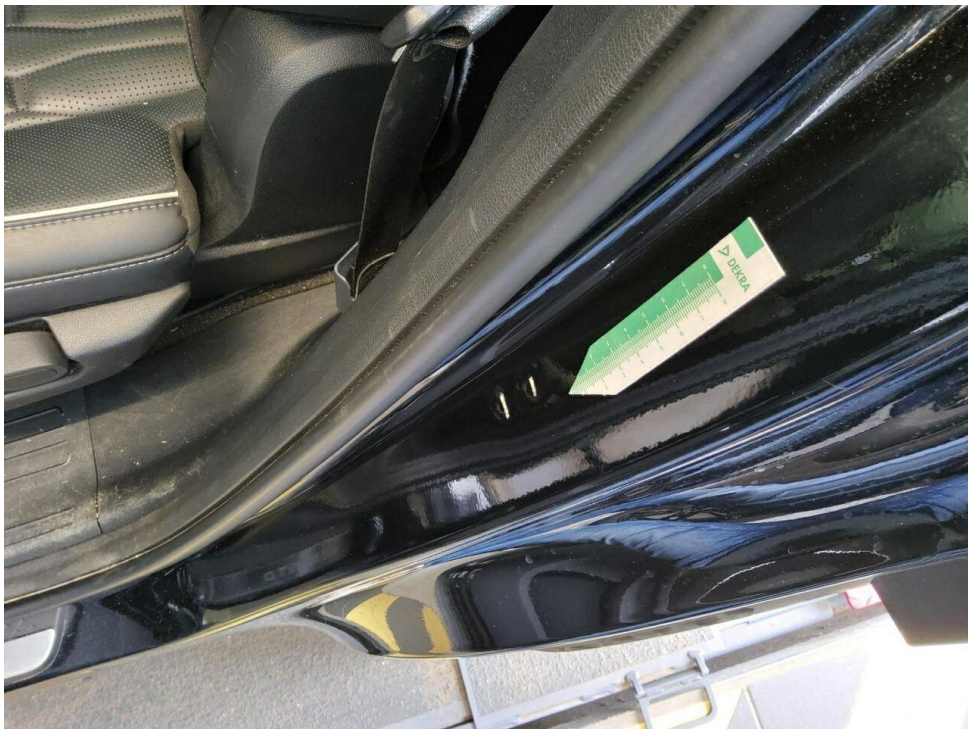


Bild 8 : Tür hinten links Einstieg Lackierung, verschrammt, smart repair



Bild 9 : Kotflügel vorne links, deformiert, instandsetzen und lackieren mit Lackaufbau



Bild 10 : Kotflügel vorne links, deformiert, instandsetzen und lackieren mit Lackaufbau



Bild 11 : Tür hinten links Lackierung, verschrammt, lackieren mit Lackaufbau



Bild 12 : Tür hinten links Lackierung, verschrammt, lackieren mit Lackaufbau



Bild 13 : Tür hinten links Lackierung, verschrammt, lackieren mit Lackaufbau

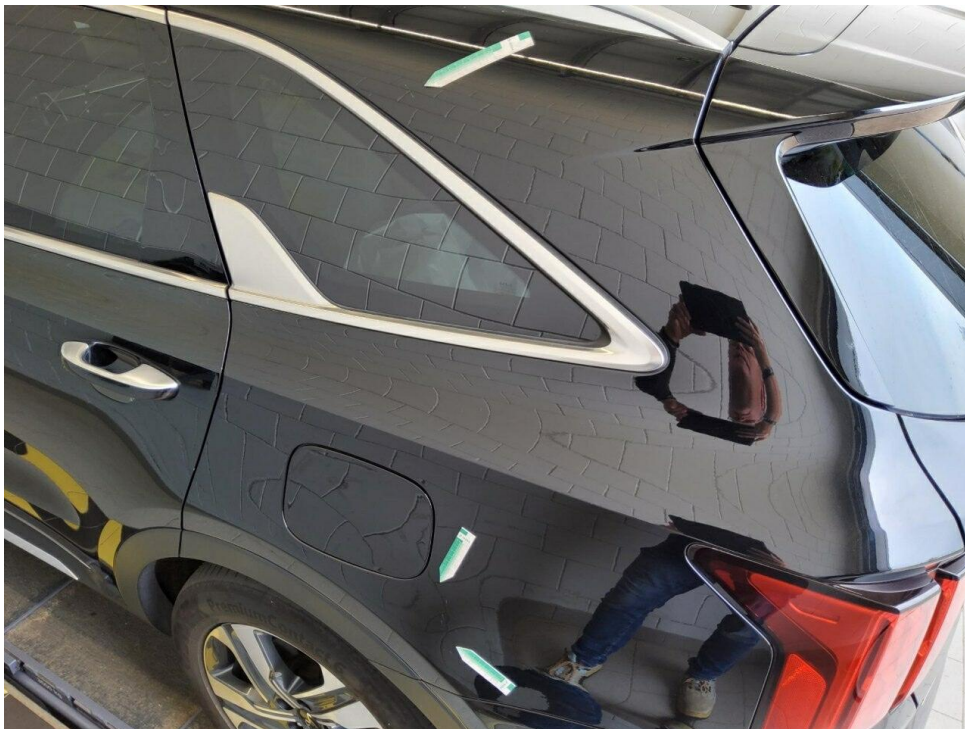


Bild 14 : Seitenteil hinten links Lackierung, zerkratzt, lackieren



Bild 15 : Seitenteil hinten links Lackierung, zerkratzt, lackieren



Bild 16 : Heckklappe Lackierung, verschrammt, lackieren



Bild 17 : Heckklappe Lackierung, verschrammt, lackieren



Bild 18 : Seitenteil hinten rechts, deformiert, instandsetzen und lackieren mit Lackaufbau

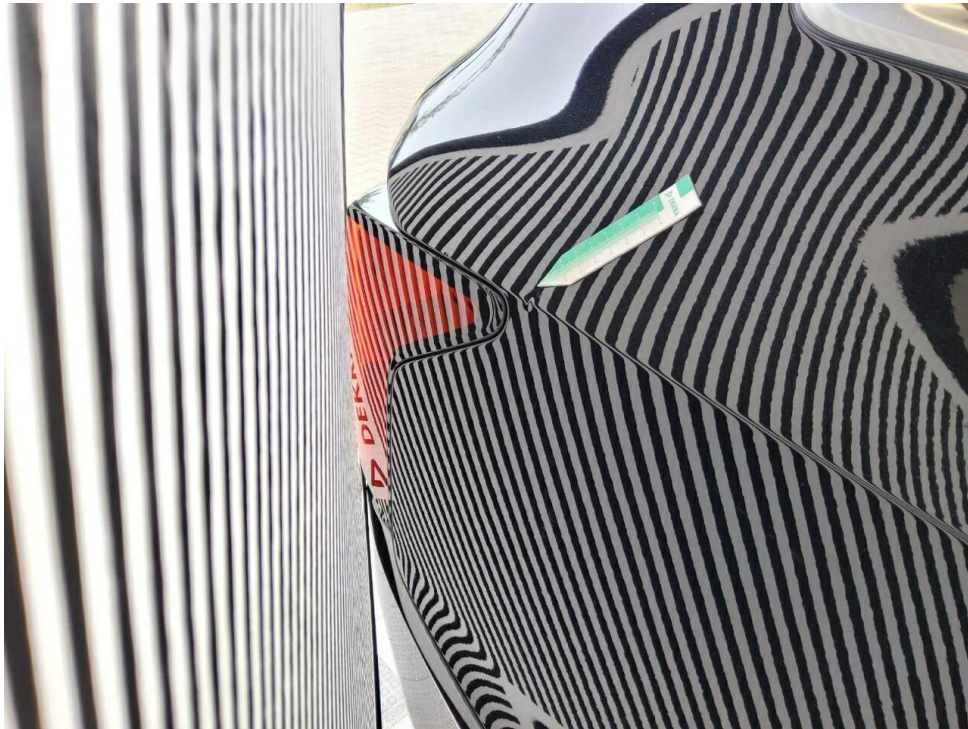


Bild 19 : Seitenteil hinten rechts, deformiert, instandsetzen und lackieren mit Lackaufbau



Bild 20 : Tür hinten rechts Lackierung, fleckig, lackieren



Bild 21 : Tür hinten rechts Lackierung, fleckig, lackieren



Bild 22 : Tür vorne rechts, eingedellt, drücken

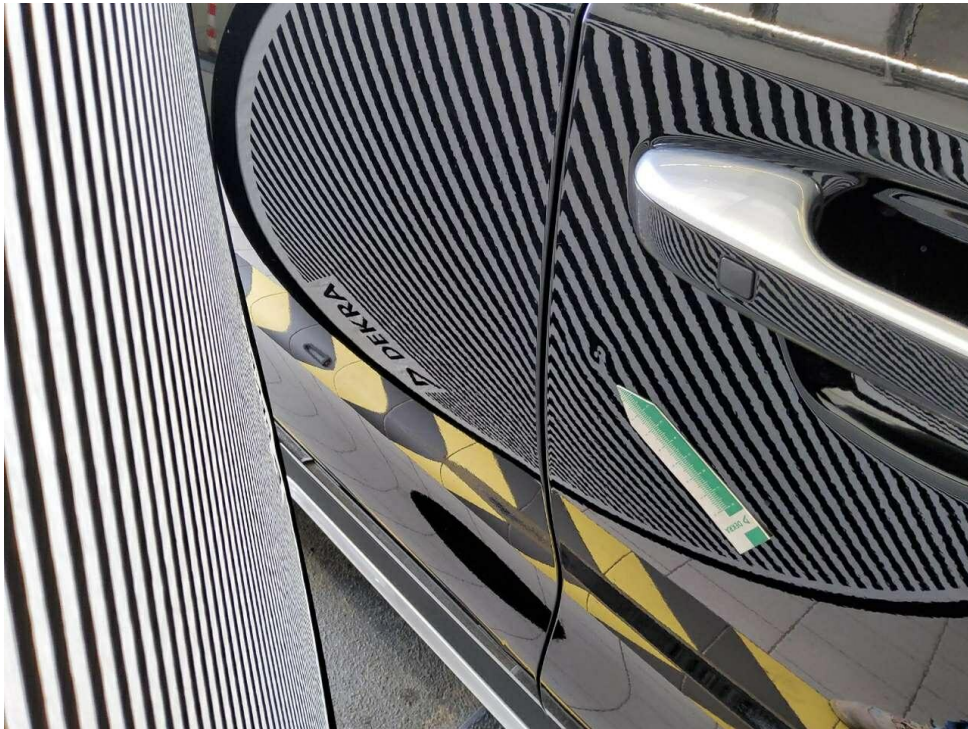


Bild 23 : Tür vorne rechts, eingedellt, drücken



Bild 24 : Stoßfänger hinten Lackierung, zerkratzt, lackieren



Bild 25 : Stoßfänger hinten Lackierung, zerkratzt, lackieren



Bild 26 : Kofferraumverkleidungen verschrammt, Minderwert



Bild 27 : Kofferraumverkleidungen verschrammt, Minderwert



Bild 28 : Kofferraumverkleidungen verschrammt, Minderwert



Bild 29 : Kofferraumverkleidungen verschrammt, Minderwert



Bild 30 : Kofferraumverkleidungen verschrammt, Minderwert



Bild 31 : Kofferraumverkleidungen verschrammt, Minderwert



Bild 32 : Kofferraumverkleidungen verschrammt, Minderwert

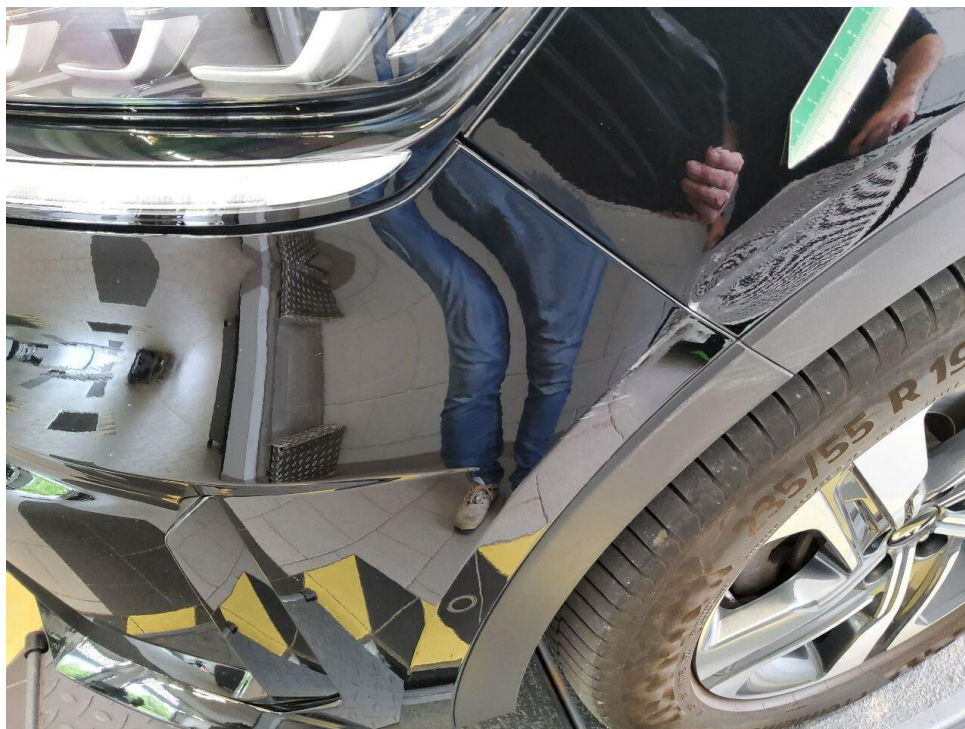


Bild 33 : Stoßfänger vorne links deformiert und gebrochen im Halterbereich



Bild 34 : Stoßfänger vorne links deformiert und gebrochen im Halterbereich



Bild 35 : Stoßfänger vorne links deformiert und gebrochen im Halterbereich

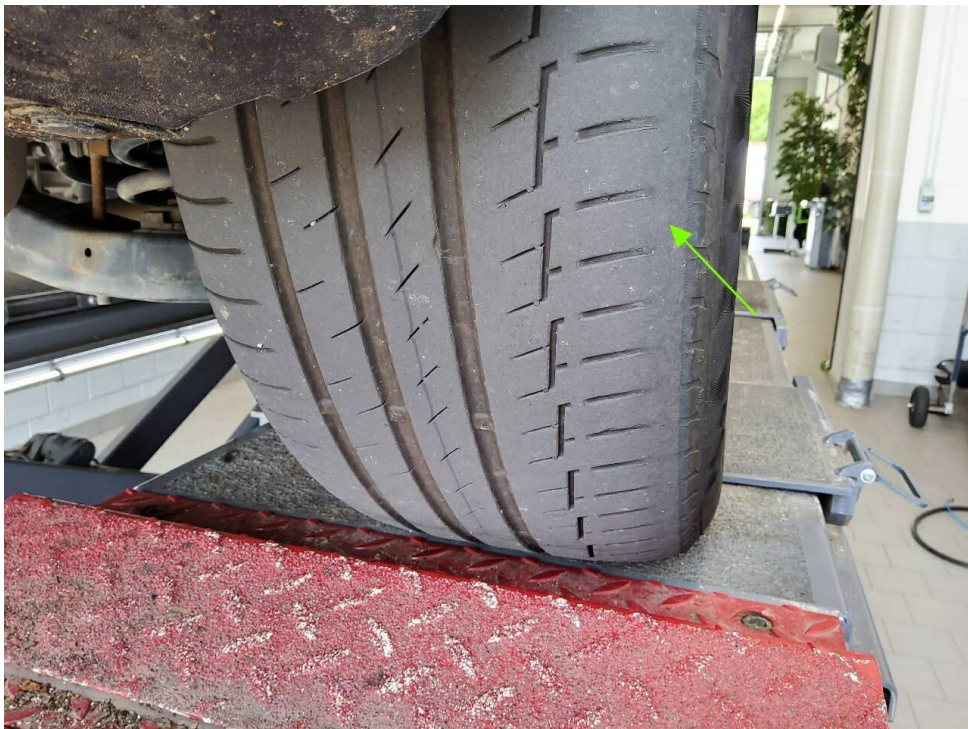


Bild 36 : Sommerreifen hinten rechts und links auf Aussenkante verschlissen

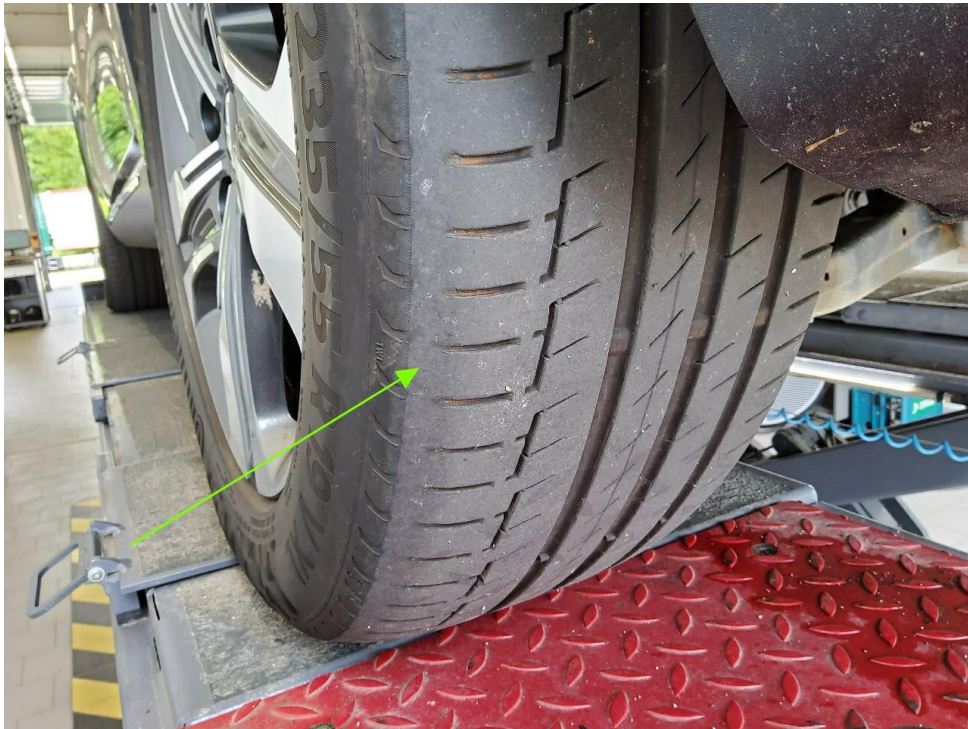


Bild 37 : Sommerreifen hinten rechts und links auf Aussenkante verschlissen

# Bewertungsgutachten / Rechen Daten

**Kennzeichen**                      **H VQ331E**    **FIN**                      **KNARM81HDP5147933**

## Fahrzeugdaten

Erstzulassung	07.02.2023	Letzte Zulassung	07.02.2023
Fahrzeugart	Personenkraftwagen	Hersteller	Kia
Typ / Verkaufsbez.	Sorento (MQ4)(2020->) / Sorento 1.6 T-GDI Plug-In Hybrid Platinum 4WD (EUR	Aufbauart	Geländewagen
Türen	5	Sitzplätze	7
Fahrzeug-Ident.-Nr.	KNARM81HDP5147933	HSN / TSN	2233 / ABJ
DAT Europa-Code®	014250900440001	DAT Marktindex	DE001 6345
Km-Stand abgelesen	95431	Nächste HU §29 StVZO	02 / 2028
Energiequelle / Kraftstoff	Hybr.B/E ext.aufl.	Zylinderanzahl	4 / Hybridantrieb
Leistung (kW)	132	Hubraum (ccm)	1598
Schadstoffklasse:	EURO6;WLTP;AP;PI/CI; M, N1 I	Getriebe / Gänge	Automatik / 6
Felgen	Leichtmetall	Farbe	Schwarz / ABP
Polster / Farbe	Leder / Schwarz		

Es wird unterstellt, dass die Gesamtleistung dem abgelesenen Km-Stand entspricht.

## Bewertung zum Stichtag 02.06.2026 (Besichtigung 02.06.2026)

Listenneupreis nach DAT Europa-Code® und Marktindex ohne Sonderausstattungen		<b>63.940,00 EUR</b>
Listenneupreis für zusätzlich berücksichtigte Sonderausstattungen		<b>2.699,95 EUR</b>
Listenneupreis gesamt		<b>66.639,95 EUR</b>
<b>Richtwert nach DAT Europa-Code® und Marktindex</b>		<b>36.747,20 EUR</b>
Bezugsfahrstrecke in km: 57000		
Laufleistung / Laufleistungsdifferenz: 95431 / 38431		
Laufleistungskorrektur	-	4.545,63 EUR
Erstzulassungskorrektur	-	402,84 EUR
<b>Basiswert durch DAT Ermittlung</b>		<b>31.798,73 EUR</b>
Gesamtwert der Ausstattungen	+	524,88 EUR
<b>Grundwert durch DAT Ermittlung</b>		<b>32.323,60 EUR</b>
Zu-/Abschlag der montierten Reifen (Differenz zur Serienbereifung)	-	133,42 EUR
<b>Zwischensumme I</b>		<b>32.190,18 EUR</b>
<b>Zwischensumme II</b>		<b>32.190,18 EUR</b>
Reparaturkosten (mit 549,55 EUR MwSt.)	-	3.441,93 EUR
<b>Händlerverkaufswert DAT (mit 4.590,06 EUR MwSt.)</b>	<b>28.750,00 EUR</b>	<b>28.748,25 EUR</b>
Handelsspanne (mit 605,18 EUR MwSt.)	3.790,00 EUR	3.790,30 EUR
<b>Händlereinkaufswert DAT (mit 3.984,88 EUR MwSt.)</b>	<b>24.960,00 EUR</b>	<b>24.957,95 EUR</b>

### Sonderausstattung

Code	Bezeichnung	NP	Abw.	%	VK
83717	Motor 1,6 Ltr. - 132 kW Turbo Plug-in Hybrid	0,00*			0,00
11000	Metallic-Lackierung	719,95*			139,96
16306	Panoramadach / Ausstelldach (Glas)	990,00*			192,46
34101	Sitzausstattung: 7-Sitzer	990,00*			192,46
<b>Summe Sonderausstattung</b>		<b>2.699,95</b>			<b>524,88 EUR</b>

### Nicht akzeptierter Zustand / Ausstehende Reparaturen

Bezeichnung des Schadens / Rep.-Weg	Rep.Kost brutto	Anrechn.	Minderwert brutto
1. Kofferraumverkleidungen verschrammt, Minderwert, (Bild 26, 27, 28, 29, 30, 31, 32)	200	100	-200,00
2. Stoßfänger vorne links deformiert und gebrochen im Halterbereich, erneuern (Bild 33, 34, 35)	914	49.73	-454,53
3. Diverse Kratzer rundum, Aufbereitung erhöhter Aufwand,	200	100	-200,00
4. Sommerreifen hinten rechts und links auf Aussenkante verschlissen, erneuern (Bild 36, 37)	486	49.73	-241,69
5. Tür hinten links Einstieg Lackierung, verschrammt, smart repair (Bild 8)	125	100	-125,00
6. Tür vorne rechts, eingedellt, drücken (Bild 22, 23)	125	100	-125,00
7. Tür hinten rechts Lackierung, fleckig, lackieren (Bild 20, 21)	359	49.73	-178,53
8. Seitenteil hinten rechts, deformiert, instandsetzen und lackieren mit Lackaufbau (Bild 18, 19)	837	49.73	-416,24
9. Heckklappe Lackierung, verschrammt, lackieren (Bild 16, 17)	390	49.73	-193,95
10. Seitenteil hinten links Lackierung, zerkratzt, lackieren (Bild 14, 15)	422	49.73	-209,86
11. Tür hinten links Lackierung, verschrammt, lackieren mit Lackaufbau (Bild 11, 12, 13)	552	49.73	-274,51
12. Kotflügel vorne links, deformiert, instandsetzen und lackieren mit Lackaufbau (Bild 9, 10)	847	49.73	-421,21
13. Stoßfänger hinten Lackierung, zerkratzt, lackieren (Bild 24, 25)	405	49.73	-201,41
14. Lackvorbereitung	200	100	-200,00
<b>Rep.Kosten insgesamt / Minderwert</b>	<b>6.062</b>		<b>-3.441,93 EUR</b>

### Akzeptierter Zustand / Gebrauchsspuren

Folgende Schäden sind in Anbetracht des Alters, der Laufleistung und dem Einsatzzweck als Gebrauchsspur einzustufen.

#### Bezeichnung des Schadens

Gebrauchsspuren und Oberflächenkratzer im Innen und Kofferraum,  
 Fahrzeugfront Steinschläge, Frontscheibe  
 Oberflächensteinschläge,  
 Türkanten teilweise Lackabplatzer,

---

Der Sachverständige  
Jens Buhler

Im Rahmen einer Weitergabe oder Veröffentlichung dieses Dokuments, sind die allgemein gültigen datenschutzrechtlichen Grundsätze, insbesondere hinsichtlich der Anonymisierung personenbezogener Daten, zwingend einzuhalten.

Alle systemseitig ermittelten Werte können Auf- oder Abrundungen enthalten.  
Dieses Dokument wurde elektronisch gefertigt und ist auch ohne Unterschrift gültig.

---