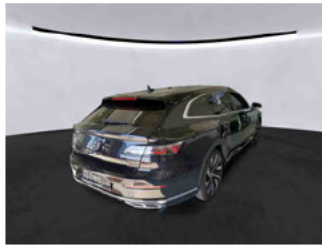


## » Übersicht

**Auftrags-Nr:** 1002410097  
**Besichtigt am:** 17.04.2026 11:54  
**Berichts-Nr:** 10444890  
**FIN:** WVVZZZ3HZPE507196



Fahrzeugansicht - diagonal  
vorne links



Fahrzeugansicht - diagonal  
hinten rechts



Innenraum - Cockpit mit  
Laufleistung

## » Fahrzeugdaten

<b>Fahrzeugkategorie:</b>	Personenkraftwagen
<b>Fahrzeugart:</b>	Kombi
<b>Hersteller:</b>	Volkswagen
<b>Modell:</b>	Arteon
<b>HSN / TSN:</b>	0603 / CMV
<b>Erstzulassungsdatum:</b>	20.04.2023
<b>Laufleistung:</b>	89.928 km
<b>Nachweis Kilometerstand:</b>	Abgelesen
<b>Farbe:</b>	Deep Black Perleffekt
<b>Farbe Dach:</b>	Deep Black Perleffekt
<b>Antriebsart:</b>	Allrad
<b>Motorisierung/Kraftstoff:</b>	Diesel
<b>Hubraum:</b>	2.000 ccm
<b>Leistung:</b>	147 kW (200 PS)
<b>Fahrzeuglänge:</b>	
<b>Fahrzeughöhe:</b>	
<b>Fahrzeugbreite:</b>	
<b>Zulässiges Gesamtgewicht:</b>	
<b>Radstand:</b>	
<b>Anzahl Achsen:</b>	2
<b>Zylinder:</b>	4
<b>Schadstoffklasse:</b>	Euro 6
<b>Anzahl Türen:</b>	4
<b>Anzahl Sitze:</b>	5
<b>Getriebe:</b>	Automatik 7-Gang
<b>Polsterart:</b>	Alcantara
<b>Interieurfarbe:</b>	Titanschwarz/Titanschwarz/Titanschwarz
<b>Anzahl vorhandene Schlüssel:</b>	2

## » Dokumente & Wartung

<b>Nächste HU:</b>	04.2026
<b>Zulassungsbescheinigung (ZBT1 Original) vorhanden:</b>	Ja
<b>Zulassungsbescheinigung entgegengenommen:</b>	Ja
<b>Kennzeichen entgegengenommen:</b>	Keine
<b>Wartungsheft:</b>	Digital
<b>Wartungsnachweis:</b>	Nicht prüfbar
<b>Datum der letzten Wartung:</b>	
<b>Km-Stand bei letzter Wartung:</b>	
<b>Restlauf bis Service:</b>	27.300 KM

## » Fahrzeugausstattung

"Easy Open & Close" - Heckklappe mit sensorgesteuerter Öffnung und Schließung, mit Fernentriegelung	Dämpfung vorn
"Easy Open & Close"-Paket mit Safe-Sicherung	Dekoreinlagen in Aluminium "Silver Rise" für Instrumententafel und Türverkleidungen
12-V-Steckdose an der Mittelkonsole hinten	Diebstahlwarnanlage
3 Kopfstützen hinten	Diebstahlwarnanlage mit Innenraumüberwachung, Back-up-Horn und Abschleppschutz
3D-LED-Rückleuchten mit dynamischer Blinkleuchte	Digital Cockpit Pro, mehrfarbig, verschiedene Info-Profile wählbar
4 Leichtmetallräder "Montevideo" 8 J x 19 in Schwarz, Oberfläche glanzgedreht	Digitaler Radioempfang DAB+
4-Zylinder-Dieselmotor 2,0 l	Diversity-Antenne für FM-Empfang
4-Zylinder-Dieselmotor 2,0 l TDI, 147 kW	Doppelkupplungsgetriebe DQ381
7-Gang-Automatikgetriebe oder DSG für Allrad Beachtung: Fam. EDF	Doppelton-Signalhorn
8 Lautsprecher	Drehstromgenerator 180 A
Abbiege- und Schlechtwetterlicht	Dreipunkt-Automatiksicherheitsgurte mit Gurtstraffer für die äußeren Rücksitzplätze
Abgasendrohr hinten (Standard)	Dreipunkt-Automatiksicherheitsgurte vornmit Höheneinstellung und Gurtstraffer
Abgasnorm EU6 AP	Dynamischer Fernlichtassistent "Dynamic Light Assist"
Airbag für Fahrer und Beifahrer, mit Beifahrerairbag-Deaktivierung, inkl. Knie-Airbag auf der Fahrerseite	ECO-Funktion
AirStop®-Reifen 245/40 R 19	Einstiegs-/Warnleuchten in LED-Technik in den Türen vorn
Aktion	Einstiegsleisten mit Einleger in Edelstahl
Akustik-Paket Standard	Elektrische Luftzusatzheizung
Allradantrieb 4MOTION	Elektronische Begrenzung der Höchstgeschwindigkeit
App-Connect inkl. App-Connect Wireless für Apple CarPlay und Android Auto	Elektronische Parkbremse inkl. Auto-Hold-Funktion
Assistenzpaket "IQ.DRIVE" inkl. IQ.LIGHT	Elektronisches Stabilisierungsprogramm und elektromechanischer Bremskraftverstärker
Außen-Sound Standard	Entfall des Schriftzugs für die Motorbezeichnung auf der Gepäckraumklappe
Außenspiegel auf Fahrerseite asphärisch	Entfall Tire Mobility Set
Außenspiegel mit Umfeldbeleuchtung und Beifahrerspiegelabsenkung, anklapp- und beheizbar, auf Fahrerseite abblendend	Fahrassistent "Travel Assist", Spurhalteassistent "Lane Assist" und "Emergency Assist"
Außenspiegel rechts, konvex	Fahrprofilauswahl
Automatische Distanzregelung ACC "stop & go", mit Geschwindigkeitsbegrenzer	Fahrzeuge mit besonderen Produktaufwertungsmaßnahmen
Batterie 420A (70Ah)	Fahrzeugklassen-Differenzierung -3H0-
Batterie/Generator Kapazität Standard	Federbereich 46 nur Einbausteuerung keine Bedarfsprognose
Bauteilesatz ohne länderspezifische Bauvorschrift	Fertigungsablauf Standard
Beifahrersitzlehne nicht umklappbar	Frontscheibe in Verbundsicherheitsglas, wärme- und geräuschkämmend
Berganfahrassistent	Fußgängererkennung und aktive Frontklappe
Betriebserlaubnis Nachtrag	Gepäckraumabdeckung
Betriebsspannung 12 V	Gepäckraumauskleidung in Textil
Bordliteratur in Deutsch (Deutschland)	Gepäckraumboden
Bordwerkzeug	Gewichtsbereich 6 nur Einbausteuerung keine Bedarfsprognose
Chrom-Applikationen an Türzuziehgriffen, Lichtdreheschalter und Ausströmern vorn	Halbleiter Restriktionen
Chromleisten an den Seitenfenstern	Innenleuchten mit Abschaltverzögerung und Dimmfunktion, je 2 LED-Leseleuchten vorn und hinten
Dachhimmel in Titanschwarz	Innenspiegel automatisch abblendend
Dämpfung hinten, Basis 1	

IQ.LIGHT - LED-Scheinwerfer mit LED-Tagfahrlicht und Kurvenfahrlicht  
 ISOFIX-Halteösen zur Befestigung von 2 Kindersitzen auf den Rücksitzen, auch für i-Size-Kindersitze  
 Kältemittel R1234yf  
 Kategorie 0  
 Kein Sonderfahrzeug, Standard-Ausführung  
 Keine Aktionsausführung  
 Kennzeichenträger vorn und hinten (ECE)  
 Klimaanlage "Air Care Climatronic" mit Aktiv-Kombifilter und 3-Zonen-Temperaturregelung  
 Kombi-Instrument mit elektronischem Tachometer, Kilometer- und Tageskilometerzähler, Drehzahlmesser  
 Kopfairbagsystem für Front- und Fondpassagiere inkl. Seitenairbags vorn  
 Kraftstoffbehälter  
 Kraftstoffsystem Diesel  
 Landesverkaufsprogramm Deutschland  
 LED-Leuchte im Fußraum vorn  
 Leergewichtsbereich Standard  
 Lendenwirbelstützen vorn, auf Fahrerseite elektrisch einstellbar  
 Leuchtweitenregulierung dynamisch, mit dynamischem Kurvenfahrlicht  
 Linkslenker  
 Make-up-Spiegel beleuchtet in den Sonnenblenden  
 Mit Elektrische Lenksäulenverriegelung (ELV)  
 Mittelarmlehne vorn mit Ablagebox, 2 Ausströmer hinten  
 Mittelkonsole  
 Modellpflege KW 45  
 Montevideo 8 J x 19, in Schwarz / glanzgedreht, Volkswagen R, AirStop®-Reifen 245/40 R 19  
 Motorenstart Standard  
 Müdigkeitserkennung  
 Multifunktionskamera  
 Multifunktions-Sportlenkrad in Leder, mit Touch-Bedienung und Schaltwippen  
 Navigationssystem "Discover Pro" inkl. "Streaming & Internet"  
 Navigationssystem "Discover Pro" inkl. "Streaming & Internet"  
 Nebelschlusslicht einseitig, Rückfahrlicht beidseitig  
 Netztrennwand  
 Nicht Heissland  
 Nichtraucherausführung - 12-V-Steckdose vorn  
 Normal-Lackierung  
 Notbremsassistent "Front Assist" (für automatische Distanzregelung ACC bis 210 km/h)  
 Notruf-Service; keine Registrierung notwendig, Dienst ist bei Auslieferung aktiviert  
 Ohne 2. Batterie  
 Ohne Aktivkohlebehälter mit SCR

Ohne alternativ-Antriebssystem  
 Ohne Anhängervorrichtung  
 Ohne Beifahrersitzverstellung vom Fond  
 Ohne besondere Karosseriemaßnahmen  
 Ohne CD/DVD für Navigation  
 Ohne Dacheinsatz (Volldach)  
 Ohne Differenzialsperre  
 Ohne Elektromotor ( Hybrid )  
 Ohne Feuerlöscher  
 Ohne Garagentoröffner  
 Ohne Head-Up Display  
 Ohne integriertes Mautsystem  
 Ohne Kindersitz  
 Ohne Ladedose  
 Ohne Ladekabel  
 Ohne Scheinwerferreinigungsanlage  
 Ohne Sitzbelüftung/Massagesitze  
 Ohne Sonnenschutzrollo  
 Ohne Überführungsausrüstung  
 Ohne Vorbereitung Einbau Funkgerät  
 Ohne Vorbereitung für VTS (Vehicle-Tracing System)  
 Ohne zus. Leuchten (Beleuchtungen innen)  
 Ohne zus. Triebwerks-Unterschutz  
 Ohne Zusatz-/Standheizung  
 Ohne zusätzliche Bereifung  
 Online-Dienst, mit OCU, mit Head Unit Codierung, ohne WFS-Verbund  
 Parklenkassistent "Park Assist" inkl. Einparkhilfe  
 Pedale in Edelstahl gebürstet  
 Proaktives Insassenschutzsystem in Verbindung mit "Front Assist" und "Side Assist"  
 Progressivlenkung  
 Radio  
 Radsicherungen mit erweitertem Diebstahlschutz  
 Radstand  
 Rechtsverkehr  
 Regensensor  
 Regionscode " ECE " für Radio  
 Reifen ohne Festlegung der Reifenmarke  
 Reifenkontrollanzeige  
 Rückfahrkamera "Rear View"  
 Rücksitzbank ungeteilt, Lehne asymmetrisch geteilt umklappbar, mit Mittelarmlehne und Durchlademöglichkeit  
 Schalthebelknauf in Leder  
 Scheibenbremsen hinten

Scheibenbremsen vorn  
 Scheibenwaschdüsen vorn automatisch beheizt  
 Schlüsselloser Schließ- und Startsystem "Keyless Access" mit Safe-Sicherung  
 Seitenscheiben hinten und Heckscheibe abgedunkelt  
 Seitliche Zierleisten unten in Chrom  
 Serienkraftstoff-Erstbefüllung  
 Serviceanzeige 30000 km oder 2 Jahre ( flexibel )  
 Sicherheitsoptimierte Kopfstützen vorn  
 Sitzmittelbahnen der Vordersitze und der äußeren Rücksitzplätze in Mikrovlies "ArtVelours"  
 Spezielles Typschild für EG für M1-Pkw  
 Sport-Ausstattung  
 Sportback  
 Sport-Komfortsitze vorn  
 Sprachbedienung  
 Spurwechselassistent "Side Assist" und Ausparkassistent  
 Standard-Klimazonen  
 Start-Stopp-System mit Bremsenergie-Rückgewinnung  
 Stoßfänger vorn im "R"-Styling, Trapezblenden in Chrom im Stoßfänger hinten  
 Tagesfahrlicht mit Assistenzfahrlicht u. Coming- u. Leaving-home Funktion automatisch  
 Telefonschnittstelle "Comfort" mit induktiver Ladefunktion  
 Textilfußmatten vorn und hinten  
 Tilgergewicht Lenkrad, 36 HZ  
 Trägerfrequenz 433,92 bis 434,42 MHz  
 Transportschutzfolie (Mindestschutz) mit zus. Transportschutzmaßnahmen  
 Tür und Seitenverkleidung Schaumfolie, Insert in Kunstleder  
 Typprüfland Deutschland  
 USB-C-Schnittstelle, Ladeleistung bis zu 45 W  
 Variante  
 Verbandtasche, Warndreieck und Warnweste  
 Verkehrszeichenerkennung  
 Vorbereitet für "We Connect" und "We Connect Plus"  
 Vorbereitung Mobiler Schlüssel, für den Fahrzeugzugang per Smartphone  
 Vordersitze beheizbar  
 Vordersitze höhen-einstellbar, ergoComfort-Sitz auf der Fahrerseite, mit elektrischer Lehneinstellung  
 Warnton und -leuchte für nicht angelegte Gurte vorn und hinten  
 Wartungsintervallverlängerung

## » Bereifung

### MONTIERTE BEREIFUNG

Hersteller	Ort	Position	Typ	Felge	Dimension	Profiltiefe
Pirelli	Vorne	Links	Sommer	Aluminium	245/40 R 19 94 W	5,0 mm
Pirelli	Vorne	Rechts	Sommer	Aluminium	245/40 R 19 94 W	5,0 mm
Pirelli	Hinten	Links	Sommer	Aluminium	245/40 R 19 94 W	4,0 mm
Pirelli	Hinten	Rechts	Sommer	Aluminium	245/40 R 19 94 W	4,0 mm

Reifen zulässig: Ja

Reifen verkehrssicher: Ja

### ERSATZ-/NOTRAD & ZUBEHÖR

Bordwerkzeug vorhanden: Ja

## » Wertmindernde Faktoren

Nr	Bauteil	Schadensbeschreibung	Reparaturempfehlung
1	Alufelge glanzgedreht vorne links	Abweichend vom Auslieferungszustand/-umfang	Ersetzen Sicherheitsrelevanter Schaden
2	Stoßfänger hinten	Delle(n) und Kratzer	Instandsetzen + lackieren
3	Vorbereitungszeit Kunststoff-Lackierung	Lack Vorbereitung	Ausführen
4	Tür hinten rechts	Kratzer	Spotrepair
5	HU/AU (Haupt-/Abgasuntersuchung)	Abgelaufen	Erneuern

## » Gebrauchsspuren

Nr	Bauteil	Schadensbeschreibung	Reparaturempfehlung
1	Seitenwand hinten links	Kratzer	Akzeptabel (Gebrauchsspur)
2	Windschutzscheibe	Steinschlag	Akzeptabel (Gebrauchsspur)

## » Merkantile Wertminderung

Vorschäden bekannt:	Ja
Vorschäden feststellbar:	Ja
Nachlackierungen vorhanden:	Ja
Nachlackierungen professionell ausgeführt:	Ja
Lackschichtdickenmessung durchgeführt:	Ja - mit Auffälligkeiten/Abweichungen

Nr	Bauteil	Schadensbeschreibung	Reparaturstatus	Reparaturkosten
1	Andere	Haftpflichtschaden		€ 14.780,50
<b>Summe (ohne MwSt.):</b>				<b>€ 14.780,50</b>

### ERGEBNISSE DER LACKSCHICHTDICKENMESSUNG

Bauteil	Lack ( $\mu\text{m}$ )
Lackschichtdicke Tür vorne rechts ( $\mu\text{m}$ )	200,0
Lackschichtdicke Kotflügel vorne rechts ( $\mu\text{m}$ )	156,0
Lackschichtdicke Motorhaube ( $\mu\text{m}$ )	177,0

Pro Bauteil wurden mindestens 3 Messungen durchgeführt.

**» Hinweise zum Zustandsbericht****Angaben zum Auftrag und zum Bewertungsumfang:**

Es wurde der Auftrag erteilt, einen Zustandsbericht über das beschriebene Fahrzeug zu erstellen.

Die Fahrzeugzustandsbewertung erfolgte auftragsgemäß auf Basis der vom Auftraggeber vorgegebenen Standards für Fahrzeugbewertungen. Die Feststellungen im Einzelfall trifft der Sachverständige aufgrund eigener Sachkunde und nach eigenem sachverständigen Ermessen.

**Fahrzeug-Identifizierung:**

WVWZZZ3HZPE507196

FIN abgelesen und stimmt mit Unterlagen überein

**Allgemeinzustand:**

Verschmutzt

**Besichtigungsbedingungen:**

Ausreichend

**Hebebühne/Hubmittel benutzt:**

Ja

**Motorenlauf durchgeführt:**

Ja

**Fahrprobe durchgeführt:**

Nein

## » Sonstige Bemerkungen

Vorliegendes Exemplar wurde auf elektronischem Wege erzeugt. Es ist ohne Originalunterschrift gültig.

## » Ansichtsfotos



Fahrzeugansicht - diagonal vorne links



Fahrzeugansicht - diagonal vorne rechts



Fahrzeugansicht - diagonal hinten links



Fahrzeugansicht - diagonal hinten rechts



Innenraum - Cockpit mit Laufleistung



Equipment - Bordwerkzeug



Seitenansicht - Schweller links



Seitenansicht - Schweller rechts



Fahrzeug - Typenschild/Fahrgestellnummer



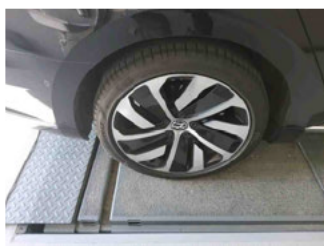
Räder - Rad montiert vorne links



Räder - Rad montiert vorne rechts



Räder - Rad montiert hinten links



Räder - Rad montiert hinten rechts



Innenraum - Mittelkonsole



Fahrzeug - Motorraum offen



Equipment - Boardmappe/ Securitybag



Innenraum - Kofferraum



Fahrzeug - abgegebene ZB1



Lackstärke Tür vorne rechts



Lackstärke Motorhaube



Lackstärke Kotflügel vorne rechts



Fahrzeug - Serviceunterlagen /  
Wartungsnachweis



Innenraum - vorne



Innenraum - hinten



Innenraum -  
Navigationsgerät/Radio

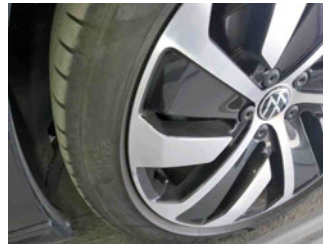
## » Beschädigungsfotos

### WERTMINDERNDE FAKTOREN

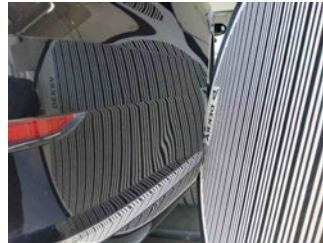
1 - Alufelge glanzgedreht vorne links - Abweichend vom Auslieferungszustand/-umfang - Ersetzen Sicherheitsrelevanter Schaden

Kommentar

Leichtmetallfelge vorne links sichtbar instandgesetzt

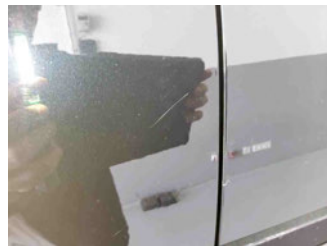


2 - Stoßfänger hinten - Delle(n) und Kratzer - Instandsetzen + lackieren



3 - Vorbereitungszeit Kunststoff-Lackierung - Lack Vorbereitung - Ausführen

4 - Tür hinten rechts - Kratzer - Spotrepair



5 - HU/AU (Haupt-/Abgasuntersuchung) - Abgelaufen - Erneuern



## GEBRAUCHSPUREN

1 - Seitenwand hinten links - Kratzer - Akzeptabel (Gebrauchsspur)



2 - Windschutzscheibe - Steinschlag - Akzeptabel (Gebrauchsspur)

