



Bild 1 : Diagonal von vorn links

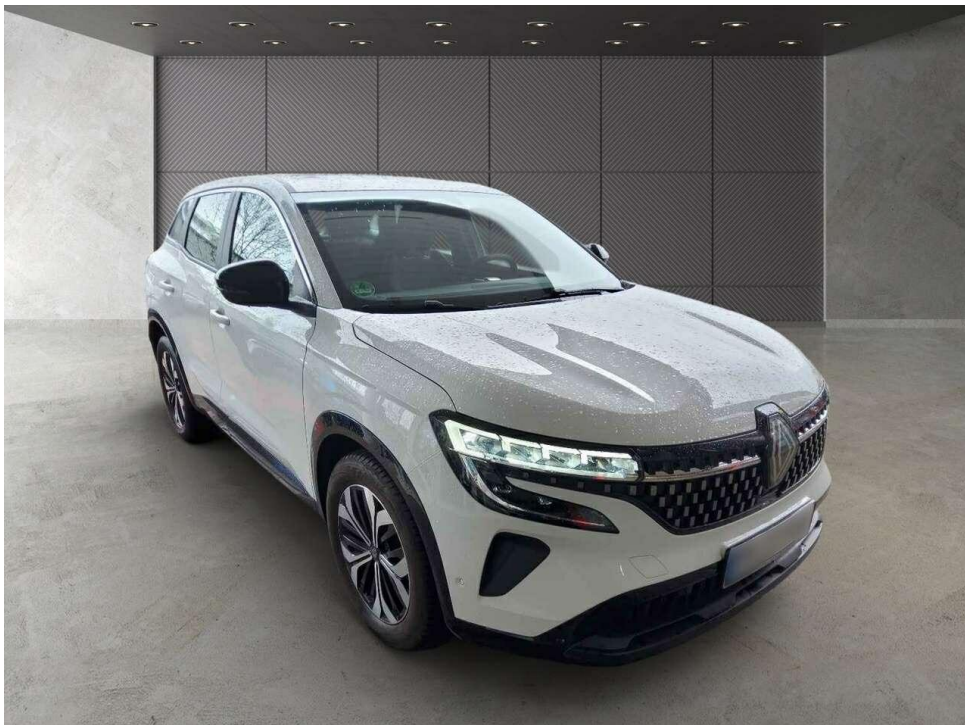


Bild 2 : Diagonal von vorn rechts

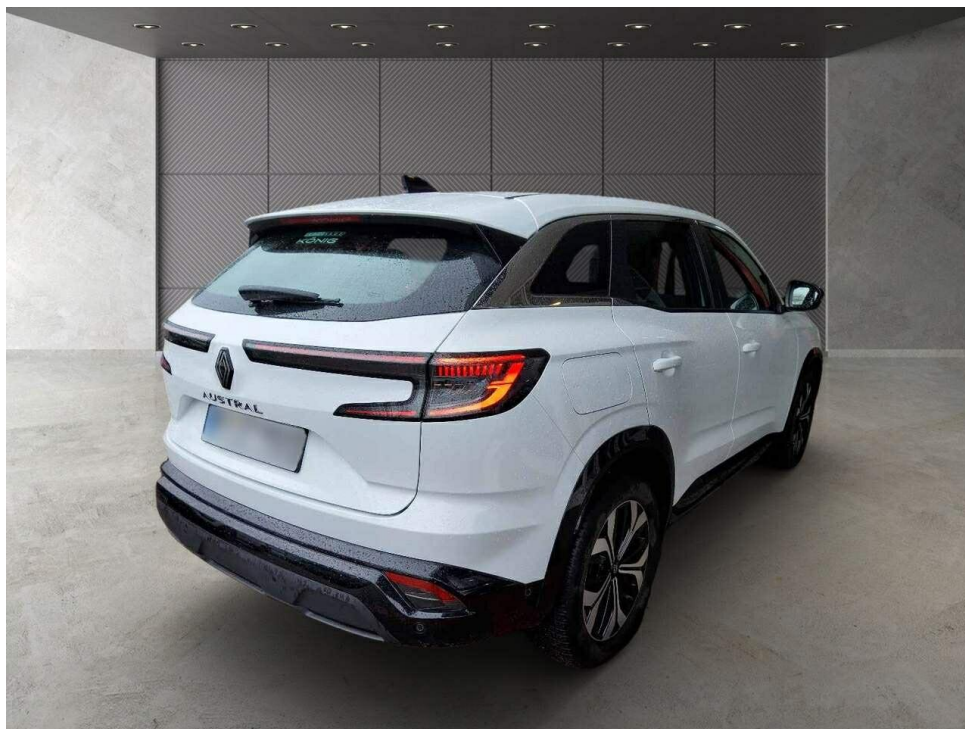


Bild 3 : Diagonal von hinten rechts



Bild 4 : Diagonal von hinten links



Bild 5 : Innenraum vorne



Bild 6 : Kombiinstrument (betriebsbereit) mit Kilometerstand



Bild 7 : Mittelkonsole des Rücksitzes (Radio/Navigation eingeschaltet)



Bild 8 : Alle Fz-Schlüssel, ZLB 1, Letzter Eintrag im Serviceheft



Bild 9 : Unterboden



Bild 10 : Sitzbezug vorn links Brandloch

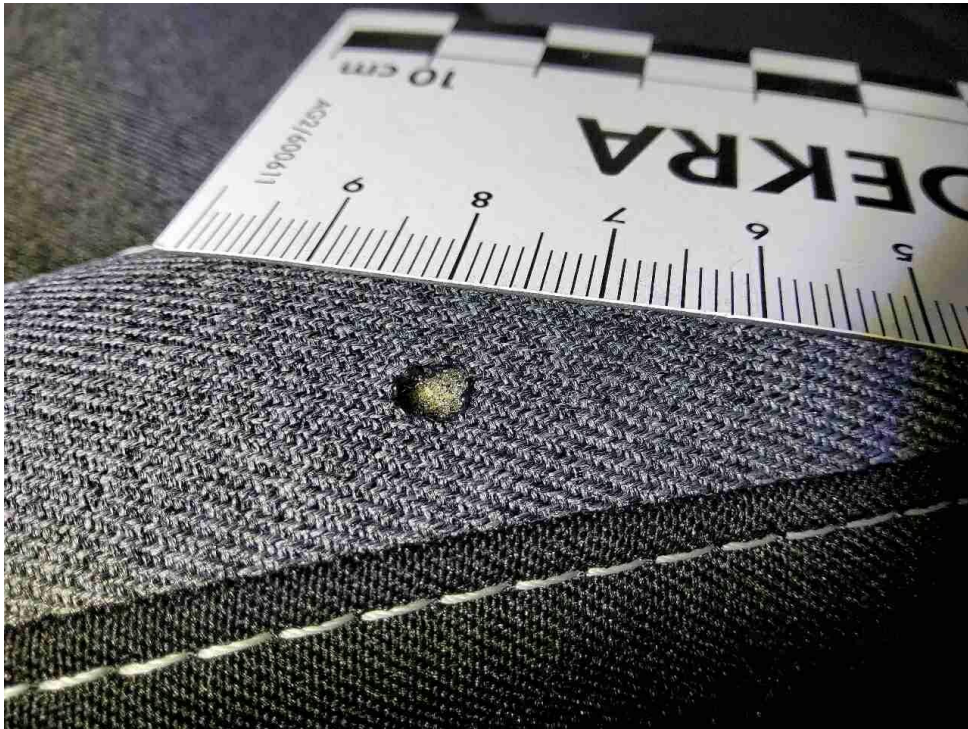


Bild 11 : Sitzbezug vorn links Brandloch

# Zustandsbericht / Minderwertgutachten

## Vorgang

Auftraggeber Mobilize Financial Services, eine Marke der RCI Banque S.A., Niederlassung  
Deutschland, Jagenbergstr. 1, 41468 Neuss  
Besichtigung 31.03.2026

## Bemerkungen

**Diese Dienstleistung wurde entsprechend den Vorgaben des Auftraggebers (Kriterien der fairen Fahrzeugbewertung) erstellt. Im Einzelfall können Abweichungen zum DEKRA Standard vorliegen.**  
Bei der Lackschichtdickenmessung wurden bei mindestens drei Messungen pro Bauteil Lackschichtdicken von 104 µm bis 124 µm festgestellt.

**Es wurde eine optische Überprüfung auf Vorschäden und eine Lackschichtdickenmessung vorgenommen. Die augenscheinliche Überprüfung sowie die Lackschichtdickenmessung ergaben keine Hinweise auf Nachlackierungen, Instandsetzungsarbeiten oder reparierte Vorschäden.**

Das Fahrzeug / Objekt war zum Zeitpunkt der Besichtigung nass, wodurch es nur in eingeschränktem Umfang in Augenschein genommen werden konnte. Das Fahrzeug / Objekt wurde von oben und auf einer Hebebühne von unten besichtigt. Im Rahmen der Fahrzeug / Objektbesichtigung wurde ein Probelauf des Motors durchgeführt. Für die Bearbeitung des Vorganges standen folgende Unterlagen zur Verfügung: - Fz-Schein/Zul.Beschein. Teil I  
2 Hauptschlüssel, 0 Nebenschlüssel vorgelegt.

## Fahrzeugdaten

Erstzulassung	02.04.2024	Letzte Zulassung	02.04.2024
Fahrzeugart	Personenkraftwagen	Hersteller	Renault
Typ / Verkaufsbez.	Austral (07.2022->) / Austral 1.3 TCe 160 Mild-Hybrid Evolution (EU 6d)	Aufbauart	Geländewagen
Türen	5	Sitzplätze	5
Fahrzeug-Ident.-Nr.	VF1RHN00672186976	HSN / TSN	3333 / BPR
DAT Europa-Code®	017201580060002	DAT Marktindex	DE002 6470
Km-Stand abgelesen	36667	Nächste HU §29 StVZO	04 / 2027
Energiequelle / Kraftstoff	Hybr.Benzin/E	Zylinderanzahl	4 / Hybridantrieb
Leistung (kW)	116	Hubraum (ccm)	1332
Schadstoffklasse:	EURO6;WLTP;AP;PI/CI; M, Antriebsart N1 I		Frontantrieb
Getriebe / Gänge	Automatik / 1	Felgen	Leichtmetall
Farbe (Hersteller)	GLETSCHERWEISS / Uni / Polster / Farbe OV369		Stoff / Grau

Es wird unterstellt, dass die Gesamtlauflistung dem abgelesenen Km-Stand entspricht.

## Räder / Reifen

Achse	Reifenbezeichnung	Hersteller/Typ	Art	Profiltiefe
1 links	235 / 55 R 18 100 V	Goodyear / Vector 4Seasons G3	A / O	7 mm
rechts	235 / 55 R 18 100 V	Goodyear / Vector 4Seasons G3	A / O	7 mm
2 links	235 / 55 R 18 100 V	Goodyear / Vector 4Seasons G3	A / O	7 mm
rechts	235 / 55 R 18 100 V	Goodyear / Vector 4Seasons G3	A / O	7 mm
Pannenset				

A/ Ganzjahres; /O Original;

## Serienausstattung

Serie: 1-K-Klebeset - SP-Kit, Airbag Beifahrerseite, Airbag Beifahrerseite abschaltbar, Airbag Fahrerseite, Anti-Blockier-System (ABS), Antriebsart: Frontantrieb, Ausstattungs-Niveau EA2 (siehe Typenschild B-/C-Säule), Außenspiegel elektr. anklappbar, Außenspiegel elektr. verstell- und heizbar, Außenspiegel schwarz lackiert, Dachantenne im Haifischflossen-Design, Eco Mode (Fahrmodussschalter), Einparkhilfe vorn, hinten und seitlich mit Rückfahrkamera, Elektr. Bremskraftverteilung, Elektron. Stabilitäts-Programm (ESP), Fahrassistenz-System: Abstandswarner, Fahrassistenz-System: Aktiver Notbrems-Assistent mit Fußgängererkennung, Fahrassistenz-System: Berganfahr-Assistent (HSA), Fahrassistenz-System: Müdigkeitserkennungs-Sensor, Fahrassistenz-System: Sicherheitssystem mit automatischem Notruf (ERA GLONASS / eCall), Fahrassistenz-System: Spurhalteassistent Aktiv, Fahrassistenz-System: Verkehrszeichenerkennung, Fensterheber elektr. mit Einklemmschutz, Fensterheber elektr. mit Impulsgeber, Fensterheber elektrisch vorn + hinten, Geschwindigkeits-Regelanlage (Tempomat), Getriebe Automatik stufenlos - CVT, Heckleuchten LED, Heckscheibe heizbar, Infotainment-System: OpenR link (9" Touchscreen, Arkamys Classic Sound, DAB+), Ionisator zur Luftreinigung, Isofix-Aufnahmen für Kindersitz, Karosserie: 5-türig, Keyless Go, Kinderspiegel (zusätzlicher Innenspiegel für den Fond), Klimaautomatik 2-Zonen mit autom. Umluft-Control, Kombiinstrument digital (12,3 Zoll), Kopf-Airbag-System hinten, Kopf-Airbag-System vorn, Kopfstützen hinten, Lenkrad (Leder-Optik), Lenkrad mit Schaltwippen/-tasten, Lenksäule (Lenkrad) höhenverstellbar, Lenksäule (Lenkrad) längsverstellbar, Licht- und Regensensor, Mild-Hybrid 116 kW (Motor 1,3 Ltr. - 116 kW TCE), Mild-Hybrid-Technologie, Mittelkonsole mit Armlehne und Staufach, Parkbremse elektrisch mit Auto-Hold-Funktion, Radstand 2667 mm, Reifen-Reparaturkit, Reifendruck-Kontrollsystem, Rücksitzbank geteilt/klappbar (1/3-2/3), Schadstoffarm nach Abgasnorm Euro 6d, Schaltpunktanzeige, Scheinwerfer Full-LED mit LED-Signatur (Pure Vision), Seitenairbag vorn, Seitenairbag vorn mitte (Center-Airbag), Sitz vorn links verstellbar (6-fach), Sitzbezug / Polsterung: Stoff, Sonnenblenden mit Spiegel (beleuchtet), Tagfahrlicht LED, USB-Anschlüsse (Typ C) Mittelkonsole hinten, USB-Anschlüsse (Typ C) Mittelkonsole vorn, Verwendung von Spezialwerkzeug (Kühler Füll- und Diagnosegerät), Warnanlage für Sicherheitsgurte, Zentralverriegelung mit Fernbedienung

## Sonderausstattung

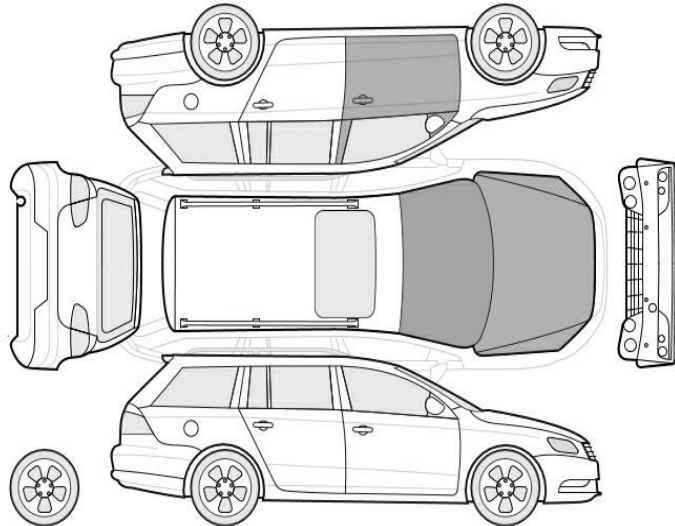
Code	Bezeichnung
81915	Motor 1,3 Ltr. - 116 kW TCE Mild-Hybrid
49121	LM-Felgen 7,5x18 (Alto)
29500	Sitzheizung vorn

## Allgemeinzustand und Wartung

Abgesehen von den beschriebenen Schäden/Mängeln weist das Fahrzeug/Objekt einen, bezogen auf Alter und Nutzung, üblichen Gesamtzustand auf.

Wartungsnachweis: vollständig  
 letzte Wartung: am 25.03.2026 bei Kilometerstand 36.654

### Nicht akzeptierter Zustand / Ausstehende Reparaturen



#### Bezeichnung des Schadens / Rep.-Weg

1. Fußmatte vorn links zerrissen, erneuern
2. Sitzbezug vorn links Brandloch, smart repair (Bild 10, 11)

### Akzeptierter Zustand / Gebrauchsspuren

Folgende Schäden sind in Anbetracht des Alters, der Laufleistung und dem Einsatzzweck als Gebrauchsspur einzustufen.

#### Bezeichnung des Schadens

Tür vorne links Einstieg Lackierung, verschrammt, Gebrauchsspur  
Motorhaube, eingedellt, Gebrauchsspur  
Frontscheibe, Steinschlag, Gebrauchsspur

### Fehlende Teile

1. Pannen Set