



Zustandsbericht

- Protokoll der Fahrzeugbewertung -

Berichts-Nr: 10498576
vom: 27.04.2026

» Übersicht

Auftrags-Nr: 1002428258
Besichtigt am: 27.04.2026 09:23
Berichts-Nr: 10498576
FIN: WAUZZZF36N1023087



Fahrzeugansicht - diagonal vorne links



Fahrzeugansicht - diagonal hinten rechts



Innenraum - Cockpit mit Laufleistung



Zustandsbericht

- Protokoll der Fahrzeugbewertung -

Berichts-Nr: 10498576
vom: 27.04.2026

» Fahrzeugdaten

Fahrzeugkategorie:	Personenkraftwagen
Fahrzeugart:	SUV
Hersteller:	Audi
Modell:	Q3
HSN / TSN:	0588 / BOV
Erstzulassungsdatum:	18.10.2021
Laufleistung:	47.428 km
Nachweis Kilometerstand:	Abgelesen
Farbe:	Chronosgrau Metallic
Farbe Dach:	Chronosgrau Metallic
Antriebsart:	Frontantrieb
Motorisierung/Kraftstoff:	Benzin
Hubraum:	1.500 ccm
Leistung:	110 kW (150 PS)
Fahrzeuglänge:	
Fahrzeughöhe:	
Fahrzeugbreite:	
Zulässiges Gesamtgewicht:	
Radstand:	
Anzahl Achsen:	2
Zylinder:	4
Schadstoffklasse:	Euro 6
Anzahl Türen:	4
Anzahl Sitze:	5
Getriebe:	Schaltgetriebe 6-Gang
Polsterart:	Stoff
Interieurfarbe:	silber-schwarz/ schwarz-schwarz/schwarz/mondsilber
Anzahl vorhandene Schlüssel:	2

» Dokumente & Wartung

Nächste HU:	02.2027
Zulassungsbescheinigung (ZBT1 Original) vorhanden:	Ja
Zulassungsbescheinigung entgegengenommen:	Ja
Kennzeichen entgegengenommen:	Beide
Wartungsheft:	Digital
Wartungsnachweis:	Nicht prüfbar
Datum der letzten Wartung:	
Km-Stand bei letzter Wartung:	
Restlauf bis Service:	5.600 KM



Zustandsbericht

Berichts-Nr: 10498576
vom: 27.04.2026

- Protokoll der Fahrzeugbewertung -

» Fahrzeugausstattung

2-Zonen-Komfortklimaautomatik	Dekoreinlage Micrometallic silber
4 Zyl.Ottomotor 1,5L Aggr. 05E.A	Digitaler Radioempfang
4-Wege-Lendenwirbelstütze für die Vordersitze	Doppelton-Signalhorn
4-Zyl. Ottomotor 1,5 L/110KW TSI Grundmotor ist: TJ7/N09/T9F/T57	Drehstromgenerator 140 A
Abdeckungen für Leichtmetallräder	Dreip.Automatikgurte hinten außen mit ECE-Label
Abgaskonzept, EU6 AP	Einbau Differenzierung für Getriebe "MQ 281" -- Fahrzeugteile --
Ablage- und Gepäckraumpaket	Einbauteile f.4 Zyl.Motore
Abwicklung Serie	Einparkhilfe plus
Adaptiver Geschwindigkeitsassistent	Einstiegsleisten mit Aluminiumeinlegern vorn
advanced	Elektromechanische Parkbremse
Airbag für Fahrer und Beifahrer mit Beifahrer-Airbag-Deaktivierung	Elektromechanische Servolenkung
Aktivkohlebehälter (EVAP)	Elektronisches Stabilisierungsprogramm ESP
Akzentflächen schwarz glänzend	Entriegelung Hintersitz Standard
Aluminiumoptik im Interieur	Erhöh.der Serienkraftstoffertbefüllung
Ambiente-Lichtpaket	Fahrersitz elektrisch einstellbar
Audi AG	Fahrzeuge ohne besonderen Produktaufwertungsmaßnahmen
Audi connect Navigation & Infotainment plus	Fahrzeugklassen-Differenzierung-F30/F3A-
Audi connect Notruf & Service	Federbereich 17 nur Einbausteuerung keine Bedarfsprognose
Audi connect Remote & Control (für MMI Navigation plus)	Fertigungsablauf Standard
Audi pre sense basic	Folienbeklebung
Audi pre sense front für adaptiven Geschwindigkeitsassistenten	Frontantrieb
Audi Smartphone Interface	Frontscheibe in Wärmeschutz- und Akustikverglasung
Audi Soundsystem	Fußgänger- und Radfahrerschutzmaßnahmen erweitert und vorausschauend
Audi virtual cockpit	Fußhebelwerk "Standard"
Aufkleber/Schilder, englisch-deutsch	Fußmatten vorn und hinten
Außenspiegel elektrisch einstell-, beheiz- und anklappbar, beidseitig automatisch abblendend	Gepäckraumklappe elektrisch öffnend und schließend
Außenspiegel links, asphärisch	Geschlossener Aufbau
Außenspiegel rechts (großes Sichtfeld), konvex	Geschwindigkeitsbegrenzungsanlage
Außenspiegelgehäuse in Wagenfarbe	Gewichtsbereich 6 nur Einbausteuerung keine Bedarfsprognose
Automatische Distanzregelung (ohne follow to stop) und Speed-Limiter	Grundausrüstung
Batterie 380A (68Ah)	Heckspoiler
Bauteilesatz ohne länderspezifische Bauvorschrift	Innenspiegel automatisch abblendend, rahmenlos
Bergabfahrassistent	Instrumenteneinsatz, Anzeige in KM/H
Betriebserlaubnis Nachtrag	ISOFIX und Top Tether für Fondsitze außen
Bluetooth-Schnittstelle	Kältemittel R1234yf
Bordliteratur in Deutsch	Kamerabasierte Verkehrszeichenerkennung
Bordwerkzeug	Kein Selbstabholer
Dachhimmel in Stoff in spezifischer Farbe	Kein Sonderfahrzeug,Standard-Ausführung
Dachreling schwarz	Keine Aktionsausführung
Dämpfung vorn	Kennzeichenträger hinten (ECE)



Zustandsbericht

- Protokoll der Fahrzeugbewertung -

Berichts-Nr: 10498576
vom: 27.04.2026

Kindersicherheits-Paket	Ohne Innen-Sound-Maßnahmen (Nur für Audi/Seat)
Kindersicherung elektrisch betätigt	Ohne Klappstisch an Vordersitzlehne
Kindersitzbefestigung ISOFIX für den Beifahrersitz	Ohne Kompensator
Komfortmittelarmlehne vorn	Ohne Lade-Dock
Komfortpaket	Ohne Ladekabel
Komfortschlüssel, ohne Safelock	Ohne Ladekabel (Industriestecker)
Kopfstützen hinten (3 Stück)	Ohne Lehnenentriegelung für Vordersitze
Kopfstützen vorn	Ohne Lichtassistent
Kraftstoffsystem Otto-Einspritzer	Ohne Logoprojektion
Ladekantenschutz aus Edelstahl	Ohne Mode3 Ladekabel
Landesverkaufsprogramm Deutschland	Ohne Multimedia" im Fahrzeug
Lederlenkrad 3-Speichen mit Multifunktion plus	Ohne Nebelscheinwerfer
LED-Heckleuchten mit dynamischem Blinklicht	Ohne Scheinwerferreinigungsanlage
LED-Scheinwerfer	Ohne Sitzbelüftung/Massagesitze
LED-Scheinwerfer und LED-Heckleuchten mit dynamischem Blinklicht Heck	Ohne Sonder-Maßnahmen
Leuchtweitenregulierung	Ohne Steckdose
Licht-/Regensensor	Ohne Trennwand
Linkslenker	Ohne Wandhalterung
Mit Elektrische Lenksäulenverriegelung (ELV)	Ohne Wärmespeicher/Zusatzheizung
Mit Multifunktionskamera	Ohne zus. Triebwerks-Unterschutz
Mit spez.Schilder/Aufkleber/ Sicherheitszertifikate für Deutschland	Optikpaket schwarz
MMI Navigation plus	Ottomotor
MMI Navigation plus mit MMI touch	Privacy Verglasung (Scheiben abgedunkelt)
Modellbezeichnung gemäß neuer Leistungskennzeichnung	Räder der Serie
Motorabdeckung	Räder, 5-Arm-Secare, 6,5Jx17, Winterreifen 215/65 R17
N.N.N. Ausführung 1	Räder, 5-Y-Speichen, glanzgedreht, 7,0Jx18, Reifen 235/55 R18
Nebelschlussleuchten	Radschrauben mit Diebstahlsicherung
Nicht Heissland	Radstand
Nichtraucherausführung	Rechtsverkehr
Ohne 2. Batterie	Regionscode " ECE " für Radio
Ohne akustisches Fahrzeug-Warnsystem	Reifen 235/55 R18 100V Super- Rollwiderstandsoptimiert, Generation 2 (Polymerbeschichtung)
Ohne alternativ-Antriebssystem	Reifen ohne Festlegung der Reifenmarke
Ohne Audi drive select	Reifendruck-Kontrollanzeige
Ohne Bedieneinheit Ladesystem	Reifenreparaturset
Ohne Beleuderung	Rückfahrkamera
Ohne besondere Karosseriemaßnahmen	Rücksitzbank plus mit Mittelarmlehne undCupholder
Ohne Dacheinsatz (Volldach)	Schaltgetriebe
Ohne ECO-Funktion	Scheibenbremsen hinten, 16 Zoll
Ohne Elektromotor (Hybrid)	Scheibenbremsen vorn, 16 Zoll (ECE)
Ohne Feuerlöscher	Seitenairbags vorn und Kopfairbagsystem
Ohne Frontspoiler	Seitliche Dekorfolien
Ohne Garagentoröffner	Serienqualität



Zustandsbericht

- Protokoll der Fahrzeugbewertung -

Berichts-Nr: 10498576
vom: 27.04.2026

Serviceanzeige 30000 km oder 2 Jahre (variabel)

Sitzbelegungserkennung

Sitzheizung vorn

spezielles Typschild EU

Sportfahrwerk

Sportsitze vorn

Sprachdialogsystem

Spurverlassenswarnung

Spurwechselwarnung

Stabilisator hinten

Stabilisator vorn

Standardabgasanlage

Standard-Klimazonen

Standheizung und -lüftung

Start-Stop-System mit Rekuperation

Stoff Index

Stoßfänger advanced in Kontrastlackierung

Tagfahrlicht

Top-Infotainment High (MIB3)

Trägerfrequenz 433,92 bis 434,42 MHz

Transportschutz (Ausf.1)

Typprüfand Deutschland

Verbandmaterial mit Warndreieck

Vorbereitung für Anhängervorrichtung

Wartungsintervallverlängerung

Waschwasser-Standanzeige

Wegfahrsperr elektronisch



Zustandsbericht

- Protokoll der Fahrzeugbewertung -

Berichts-Nr: 10498576
vom: 27.04.2026

» Bereifung

MONTIERTE BEREIFUNG

Hersteller	Ort	Position	Typ	Felge	Dimension	Profiltiefe
Continental	Vorne	Links	Winter	Aluminium	215/65 R 17 99 H	3,0 mm
Continental	Vorne	Rechts	Winter	Aluminium	215/65 R 17 99 H	3,0 mm
Continental	Hinten	Links	Winter	Aluminium	215/65 R 17 99 H	7,0 mm
Continental	Hinten	Rechts	Winter	Aluminium	215/65 R 17 99 H	6,0 mm

Reifen zulässig: Ja

Reifen verkehrssicher: Ja

ZUSÄTZLICHE BEREIFUNG

Hersteller	Ort	Position	Typ	Felge	Dimension	Profiltiefe
Hankook			Sommer	Aluminium	235/55 R 18 100 V	5,0 mm
Hankook			Sommer	Aluminium	235/55 R 18 100 V	5,0 mm
Hankook			Sommer	Aluminium	235/55 R 18 100 V	5,0 mm
Hankook			Sommer	Aluminium	235/55 R 18 100 V	5,0 mm

Reifen zulässig: Ja

Reifen verkehrssicher: Ja

ERSATZ-/NOTRAD & ZUBEHÖR

Bordwerkzeug vorhanden: Ja

Tirefit vorhanden: Ja

Tirefit Ablaufdatum: 06.2025

Kompressor vorhanden: Ja



Zustandsbericht

- Protokoll der Fahrzeugbewertung -

Berichts-Nr: 10498576
vom: 27.04.2026

» Wertmindernde Faktoren

Nr	Bauteil	Schadensbeschreibung	Reparaturempfehlung
1	Reifen vorne links	Verschlissen	Ersetzen
2	Reifen vorne rechts	Verschlissen	Ersetzen
3	Tirefit	Abgelaufen	Ersetzen

» Gebrauchsspuren

Das Fahrzeug weist dem Alter, der Laufleistung und dem Einsatzzweck entsprechende Gebrauchsspuren auf.



Zustandsbericht

- Protokoll der Fahrzeugbewertung -

Berichts-Nr: 10498576
vom: 27.04.2026

» Merkantile Wertminderung

Vorschäden bekannt:	Nein
Vorschäden feststellbar:	Nein
Nachlackierungen vorhanden:	Nein
Lackschichtdickenmessung durchgeführt:	Ja - ohne Auffälligkeiten/Abweichungen

ERGEBNISSE DER LACKSCHICHTDICKEMESSUNG

Die Messwerte lagen im üblichen Bereich.

Pro Bauteil wurden mindestens 3 Messungen durchgeführt.



Zustandsbericht

Berichts-Nr: 10498576
vom: 27.04.2026

- Protokoll der Fahrzeugbewertung -

» Hinweise zum Zustandsbericht

Angaben zum Auftrag und zum Bewertungsumfang:

Es wurde der Auftrag erteilt, einen Zustandsbericht über das beschriebene Fahrzeug zu erstellen.

Die Fahrzeugzustandsbewertung erfolgte auftragsgemäß auf Basis der vom Auftraggeber vorgegebenen Standards für Fahrzeugbewertungen. Die Feststellungen im Einzelfall trifft der Sachverständige aufgrund eigener Sachkunde und nach eigenem sachverständigen Ermessen.

Fahrzeug-Identifizierung:

WAUZZZF36N1023087

FIN abgelesen und stimmt mit Unterlagen überein

Allgemeinzustand:

Gepflegter Allgemeinzustand

Besichtigungsbedingungen:

Ausreichend

Hebebühne/Hubmittel benutzt:

Ja

Motorenlauf durchgeführt:

Ja

Fahrprobe durchgeführt:

Nein



Zustandsbericht

- Protokoll der Fahrzeugbewertung -

Berichts-Nr: 10498576
vom: 27.04.2026

» Sonstige Bemerkungen

Vorliegendes Exemplar wurde auf elektronischem Wege erzeugt. Es ist ohne Originalunterschrift gültig.



Zustandsbericht

- Protokoll der Fahrzeugbewertung -

Berichts-Nr: 10498576
vom: 27.04.2026

» Ansichtsfotos



Fahrzeugansicht - diagonal vorne links



Fahrzeugansicht - diagonal vorne rechts



Fahrzeugansicht - diagonal hinten links



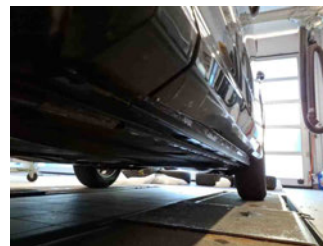
Fahrzeugansicht - diagonal hinten rechts



Innenraum - Cockpit mit Laufleistung



Equipment - Bordwerkzeug



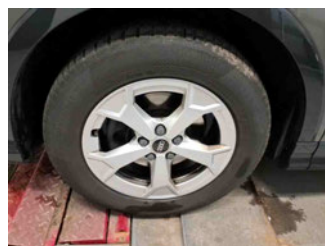
Seitenansicht - Schweller links



Seitenansicht - Schweller rechts



Fahrzeug - Typenschild/Fahrgestellnummer



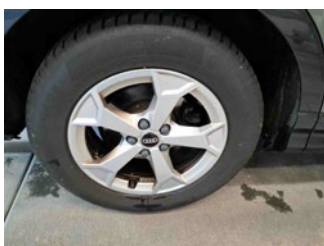
Räder - Rad montiert vorne links



Räder - Rad montiert vorne rechts



Räder - Rad montiert hinten links



Räder - Rad montiert hinten rechts



Räder - Rad beiliegend #1



Räder - Rad beiliegend #2



Räder - Rad beiliegend #3



Zustandsbericht

- Protokoll der Fahrzeugbewertung -

Berichts-Nr: 10498576
vom: 27.04.2026



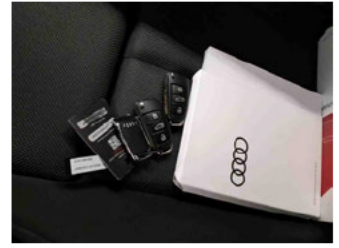
Räder - Rad beiliegend #4



Innenraum - Mittelkonsole



Fahrzeug - Motorraum offen



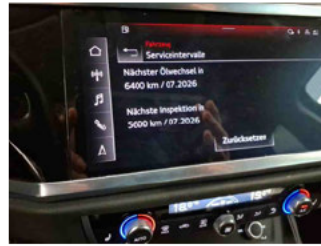
Equipment - Boardmappe/
Securitybag



Innenraum - Kofferraum



Fahrzeug - abgegebene ZB1



Fahrzeug - Serviceunterlagen /
Wartungsnachweis



Innenraum - vorne



Innenraum - hinten



Räder - Haltbarkeitsdatum
Tirefit



Unterbodenscan



Innenraum -
Navigationsgerät/Radio

» Beschädigungsfotos

WERTMINDERNDE FAKTOREN

1 - Reifen vorne links - Verschlissen - Ersetzen



2 - Reifen vorne rechts - Verschlissen - Ersetzen



3 - Tirefit - Abgelaufen - Ersetzen

