

5. Elektrische Reichweite extern aufladbarer Hybridelektrofahrzeuge (falls zutreffend)

Gleichwertige elektromotorische Reichweite (EAER)		- km
Gleichwertige elektromotorische Reichweite, innerorts (EAER city)		- km
Vollelektrische Reichweite (AER)		- km
Vollelektrische Reichweite, innerorts (AER city)		- km

Verschiedenes

51. Bei Fahrzeugen mit besonderer Zweckbestimmung:

Bezeichnung gemäß Anhang II Nummer 5:

52. Anmerkungen:

zu 5: min. 4755*
zu 6: min. 1820*
zu 7: min. 1444*
zu 30.1: min. 1580*
zu 30.2: min. 1558*
zu 35: A1
225/40 R19 93Y XL, 7.5Jx19 ET40 / A2 255/35 R19 96Y XL,
9Jx19 ET58.1; A1 225/45 R18 95Y XL, 7.5Jx18 ET40 / A2 245/40
R18 97Y XL, 8.5Jx18 ET52; A1/A2 225/45 R18 95H XL M+S,
7.5Jx18 ET40; A1/A2 225/50 R17 94Y, 7Jx17 ET44.5; A1/A2
225/50 R17 98H XL M+S, 7Jx17 ET44.5* ; fuer alle:
Reifenklasse C1*

54. Fahrzeug ausgestattet mit:	AIF/eCall/DDAW/EDR/RDKS/ESS/ELKS/AEBS/ISA
55. Nach der UN-Regelung Nr. 155 zertifiziertes Fahrzeug: Cyber security	Ja
56. Nach der UN-Regelung Nr. 156 zertifiziertes Fahrzeug: Software update	Nein

amtliche Vermerke

Vermerke des KBA			
HSN	TSN	VVS	PZ
2222	BEN	00305	X

0422950667  
509307

Vermerke des Herstellers  
Zulassungsbesch. gedruckt  
HM236920



0 1 - 2

046CC0186148



www.PS-Team.de



Mercedes-Benz

Übereinstimmungsbescheinigung

für vollständige Fahrzeuge

Der Unterzeichner **Christoph Starzynski** **Miriam Rückheim**

bestätigt hiermit, dass das unten bezeichnete Fahrzeug

0.1. Fabrikmarke (Handelsname des Herstellers): **Mercedes-Benz**

0.2. Typ: **R2CS** Variante: **H246T0** Version: **CZAL050A**

0.2.1. Handelsbezeichnung: **C 300**

0.2.2.1. Zulässige Parameterwerte zur Verwendung der Basisfahrzeug-Emissionswerte:

Masse des endgültigen Fahrzeugs in fahrbereitem Zustand: - kg

Technisch zulässige Gesamtmasse in beladenem Zustand: - kg

Querschnittsfläche beim endgültigen Fahrzeug: - cm<sup>2</sup>

Rollwiderstand: - kg/t Querschnittsfläche des Lufteinlasses am Kühlergrill: - cm<sup>2</sup>

0.2.3. Bezeichner: 0.2.3.1. Interpolationsfamilie: **IP-2024\_6416-W1K**

0.2.3.2. ATCT Familie: **AT-206\_254\_11-W1K** 0.2.3.3. PEMS Familie: **E1-W1K-ED**

0.2.3.4. Roadload Familie: **RL-2021\_0070-W1K**

0.2.3.5. Roadload Matrix Familie: -

0.2.3.6. Periodische Regenerierungsfamilie: -

0.2.3.7. Verdunstungstest Familie: **EV-12\_ML\_NS\_AF0052-W1K**

0.4. Fahrzeugklasse: **M1**

0.5. Name und Anschrift des Herstellers: **Mercedes-Benz AG**

**DE-70372 Stuttgart**

**Germany**

0.6. Anbringungsstelle und Anbringungsart der vorgeschriebenen Schilder:

An der rechten B-Säule, geklebt(C4)

Anbringungsstelle der Fahrzeug-Identifizierungsnummer:

Unter dem rechten Vordersitz(C2)

0.10. Fahrzeug-Identifizierungsnummer: **W1KAH4GB0SF202533**

0.11. Herstellungsdatum: **09.04.2025**

mit dem in der am **21.11.2024** erteilten Genehmigung **e1\*2018/858\*00017\*13**

beschriebenen Typ in jeder Hinsicht übereinstimmt und zur fortwährenden Teilnahme am Straßenverkehr in Mitgliedsländern mit Rechtsverkehr in denen metrische Einheiten für das Geschwindigkeitsmeßgerät verwendet werden, zugelassen werden kann.

**Stuttgart** **09.04.2025**

(Ort)

(Datum)

(Unterschrift)

Leiter Integration Gesamtfahrzeug

(Dienststellung)

(Unterschrift)

Leiterin Mercedes-Benz Qualitätssystem

(Dienststellung)

Allgemeine Baumerkmale

1. Anzahl der Achsen: 2 und Räder: 4  
 3. Antriebsachsen Anzahl: 1 Lage: Achse 2(A1)  
 gegenseitige Verbindung: entfaellt

3.1. Automatisierungsgrad: nicht automatisiert

Hauptabmessungen

4. Radstand: 2865 mm 4.1. Achsabstände: 1-2: - mm 2-3: - mm  
 5. Länge: 4793 mm 6. Breite: 1900 mm 7. Höhe: 1491 mm

Massen

13. Masse des fahrbereiten Fahrzeugs: 1775 kg 13.2 Tatsächliche Masse des Fahrzeugs: 1831 kg

16. Technisch zulässige Höchstmassen

16.1. Technisch zulässige Gesamtmasse in beladenem Zustand: 2340 kg

16.2. Technisch zulässige maximale Masse je Achse: 1 1095 kg 2 1295 kg 3 - kg

16.4. Technisch zulässige Gesamtmasse der Fahrzeugkombination: 4215 kg

18. Technisch zulässige maximale Anhängermasse bei Beförderung eines

18.1. Deichselanhängers: - kg 18.3. Zentralachsanhängers: 1800 kg

18.4. ungebremsten Anhängers: 750 kg

19. Technisch zulässige Stützlast am Kupplungspunkt: 75 kg

20. Hersteller der Antriebsmaschine: MERCEDES-BENZ AG

21. Baumusterbezeichnung gemäß Kennzeichnung am Motor: 254920

22. Arbeitsverfahren: Fremdzündung/4-Takt (A1)

23. Reiner Elektroantrieb: Nein (N) 23.1. Art des (Elektro-) Hybrid Fahrzeugs: NOVC-HEV

24. Anzahl und Anordnung der Zylinder: 4 in Reihe (A0)

25. Hubraum: 1999 cm³ 26. Kraftstoff: Hybr. Benzin/E (0008)

26.1 Fahrzeug mit Mono fuel (A0) 26.2. (nur Zweistoffmotoren): -

27. Höchstleistung 27.1. Höchste Nutzleistung (Verbrennungsmotor): 190,00 kW bei 5800 min⁻¹

27.3. Höchste Nutzleistung (Elektromotor): 17,00 kW

27.4. Höchste 30-Minuten-Leistung: 10,00 kW

28. Getriebetyp: automatisch

28.1. Getriebeübersetzungen: Gangnummer 1: 5.354 2: 3.243 3: 2.252

4: 1.436 5: 1.211 6: 1.0 7: 0.865 8: 0.717 9: 0.601

28.1.1 Achsübersetzung: 2.647

28.1.2. Achsübersetzungen: Gangnummer 1: - 2: - 3: -

4: - 5: - 6: - 7: - 8: - 9: -

Höchstgeschwindigkeit 29. Höchstgeschwindigkeit: 250 km/h

Achsen und Radaufhängung

30. Spurweite: 1 1593 mm 2 1604 mm 3 - mm

35. Reifen-/Radkombination/Rollwiderstandsklasse/Reifenkategorie:

Achse 1: 225/40 R19 093 W XL 7.5Jx19 ET40 Klasse B C1

Achse 2: HL 255/35 R19 099 W XL 9Jx19 ET58.1 Klasse B C1

Achse 3: -

Bremsanlage 36. Anhänger-Bremsanschlüsse: mechanisch (A0)

Aufbau 38. Code des Aufbaus (AC) 40. Farbe des Fahrzeugs: SCHWARZ (9)

41. Anzahl und Anordnung der Türen: 5,2links,2rechts,1hinten (A1)

42. Anzahl der Sitzplätze (einschließlich Fahrersitz): 5

42.1 Sitz(e), der (die) nur zur Verwendung bei stehendem Fahrzeug bestimmt ist (sind): -

42.3 Anzahl der für Rollstuhlfahrer zugänglichen Sitzplätze: -

Umweltverträglichkeit 46. Geräuschpegel Fahrgeräusch: 66,00 dB(A)

bei der Motordrehzahl 3750 min⁻¹ Standgeräusch: 75,00 dB(A)

47. Abgasnorm: Euro 6(EB)

47.1. Parameter für die Emissionsprüfung für Vind: 47.1.1. Prüfmasse: 1913 kg

47.1.2. Stirnfläche: 2.27 m² 47.1.2.1. Projizierte Lufterlassfläche des Kühlergrills: entfaellt cm²

47.1.3. Fahrwiderstandskoeffizienten

47.1.3.0.f0: 123.3 N 47.1.3.0.f1: 0.475 N/(km/h) 47.1.3.0.f2: 0.0291 N/(km/h)²

47.2. Fahrzyklus: 47.2.1. Fahrzyklus Klasse 1/2/3a/3b: 3b

47.2.2. Miniaturisierungsfaktor fdsc: entfaellt 47.2.3. Begrenzte Geschwindigkeit (ja/nein): nein

48. Abgasemissionen: Nummer des Basisrechtsakts und des letzten gültigen Änderungsrechtsakts: 715/2007\*2023/443EB

1.2. Prüfverfahren: Typ I (WLTP Höchst- Werte) oder WHSC (EURO VI):

CO:	144,8	-	-	mg/km
NO <sub>x</sub>	14,1	-	-	mg/km
Partikelmasse:	0,04	-	-	mg/km
Partikelzahl:	5,27 * 10 <sup>9</sup>	-	-	km <sup>-1</sup>
THC	11,3	-	-	mg/km
NMHC:	8,2	-	-	mg/km
THC+NO <sub>x</sub> :	-	-	-	mg/km
NH <sub>3</sub>	-	-	-	ppm

48.1. Rauch (korrigierter Wert des Absorptionskoeffizienten): - m<sup>-1</sup>

48.2. Ggf. angegebene höchste RDE-Werte	NO <sub>x</sub>	Partikelzahl
Vollständige RDE-Fahrt	60 mg/km	6 * 10 <sup>11</sup> km <sup>-1</sup>
Innerstädtische RDE-Fahrt:	60 mg/km	6 * 10 <sup>11</sup> km <sup>-1</sup>

49. CO<sub>2</sub>-Emissionen / Kraftstoffverbrauch / Stromverbrauch:

1. Alle Antriebsarten ausser extern aufladbaren Hybrid-Elektrofahrzeugen

WLTP Werte:	CO <sub>2</sub> -Emissionen:	Kraftstoffverbrauch:	Stromverbrauch:
Niedrig:	238 g/km	10.5 l/100km	- Wh/km
Mittel:	157 g/km	6.9 l/100km	- Wh/km
Hoch:	131 g/km	5.8 l/100km	- Wh/km
Höchstwert:	149 g/km	6.5 l/100km	- Wh/km
Kombiniert:	157 g/km	6.9 l/100km	- Wh/km

2. Elektrische Reichweite für Fahrzeuge mit reinem Elektroantrieb (falls zutreffend)

Elektrische Reichweite	- km
Elektrische Reichweite innerorts	- km

3. Fahrzeug mit Ökoinnovation(en) ausgestattet: Nein (N)

3.1. Allgemeiner Code der Ökoinnovation(en): -

3.2.2 Einsparungen durch WLTP: - g/km

4. Extern aufladbaren Hybrid-Elektrofahrzeugen

WLTP Werte:	CO <sub>2</sub> -Emissionen:	Kraftstoffverbrauch:	Stromverbrauch:
Niedrig:	- g/km	- l/100km	- m³/100km - kg/100km - Wh/km
Mittel:	- g/km	- l/100km	- m³/100km - kg/100km - Wh/km
Hoch:	- g/km	- l/100km	- m³/100km - kg/100km - Wh/km
Höchstwert:	- g/km	- l/100km	- m³/100km - kg/100km - Wh/km
Innerorts:	- g/km	- l/100km	- m³/100km - kg/100km - Wh/km
Kombiniert bei Ladungserhaltung:	- g/km	- l/100km	- m³/100km - kg/100km - Wh/km
Kombiniert bei Entladung:	- g/km	- l/100km	- m³/100km - kg/100km - Wh/km
Gewichtet, Kombiniert:	- g/km	- l/100km	- m³/100km - kg/100km - Wh/km



Bild 1 : Diagonal vorn links



Bild 2 : Diagonal vorn rechts

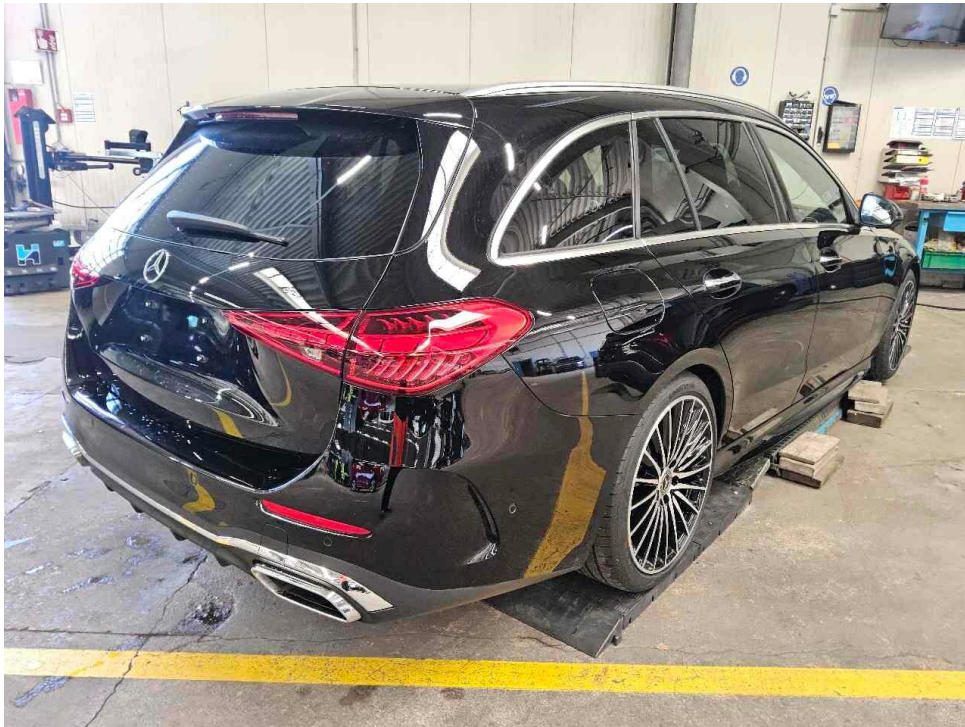


Bild 3 : Diagonal hinten rechts

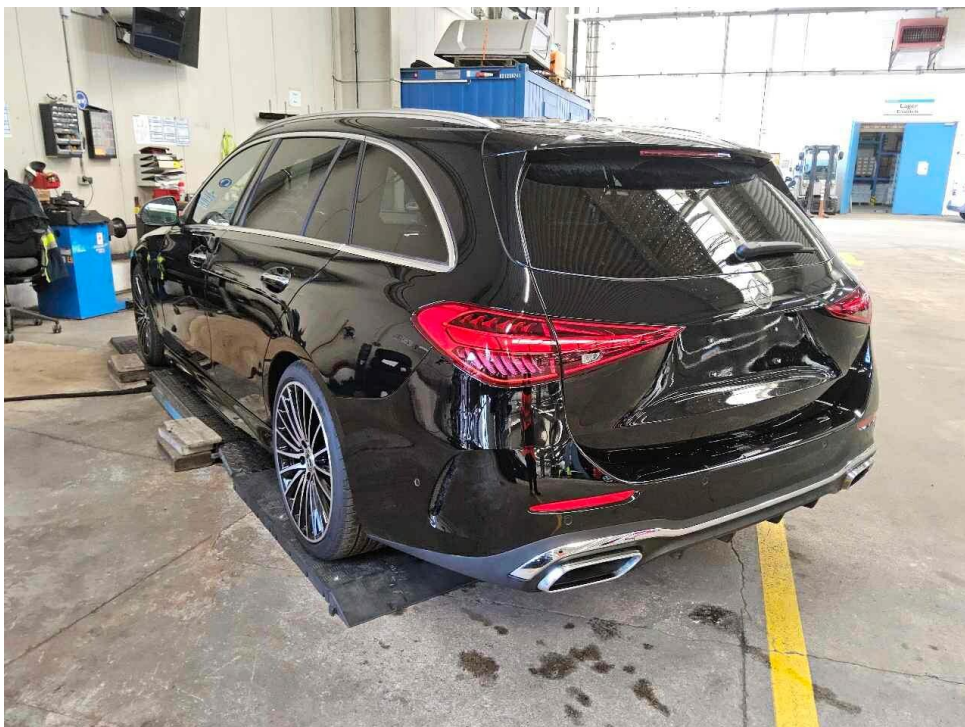


Bild 4 : Diagonal hinten links

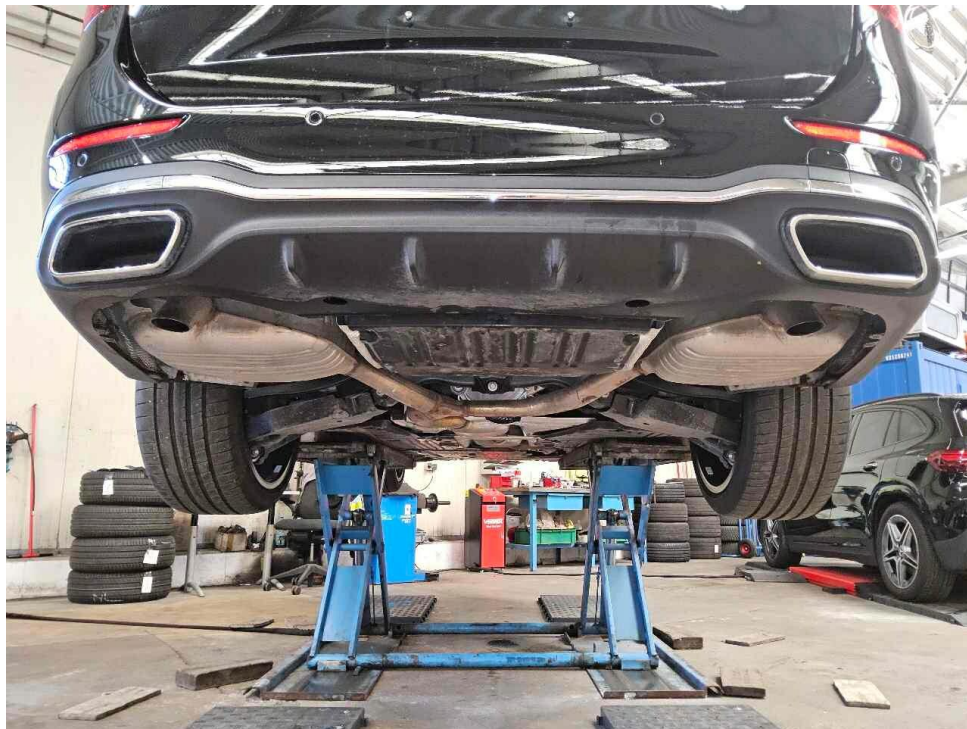


Bild 5 : Fahrzeugunterseite



Bild 6 : Kombiinstrument (betriebsbereit) mit Km-Stand

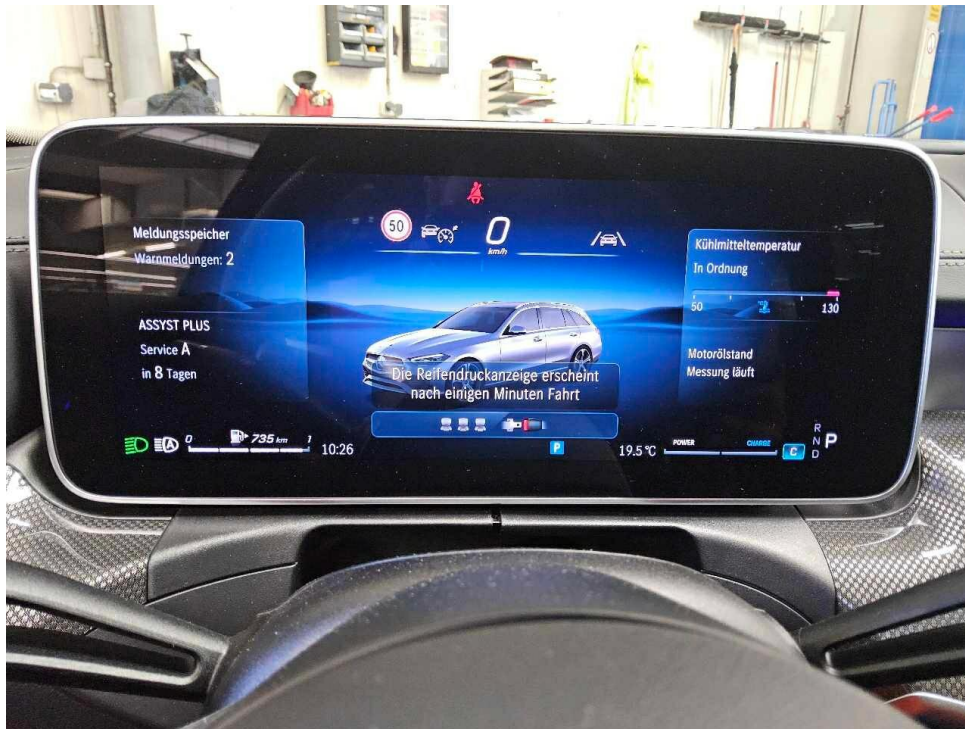


Bild 7 : Serviceintervallanzeige



Bild 8 : Durch geöffnete Fahrertüre: Fahrersitz, Armaturenbrett und Schalthebel



Bild 9 : Durch geöffnete hintere Tür: Rücksitzbank



Bild 10 : Mittelkonsole (Radio/Navi eingeschaltet)



Bild 11 : Serviceheft letzter Eintrag, alle Fahrzeugschlüssel, Bordmappe



Bild 12 : 2. Radsatz

# Zustandsbericht / Minderwertgutachten

## Vorgang

Auftraggeber  
Besichtigung

Mobility Concept GmbH, Grünwalder Weg 34, 82041 Oberhaching  
22.05.2026

## Bemerkungen

**Diese Dienstleistung wurde entsprechend den Vorgaben des Auftraggebers (Kriterien der fairen Fahrzeugbewertung) erstellt. Im Einzelfall können Abweichungen zum DEKRA Standard vorliegen.**

Bei der Lackschichtdickenmessung wurden bei mindestens drei Messungen pro Bauteil Lackschichtdicken von 97 µm bis 126 µm festgestellt.

Es wurde eine optische Überprüfung auf Vorschäden und eine Lackschichtdickenmessung vorgenommen. Die augenscheinliche Überprüfung sowie die Lackschichtdickenmessung ergaben keine Hinweise auf Nachlackierungen, Instandsetzungsarbeiten oder reparierte Vorschäden.

Die vorgefundenen Besichtigungsbedingungen waren ausreichend. Abgasrelevante Baugruppen wurden messtechnisch nicht überprüft. Folglich wurden Mängel, die nur bei einer Abgasuntersuchung feststellbar sind, nicht berücksichtigt.

Für die Bearbeitung des Vorganges standen folgende Unterlagen zur Verfügung: - Kopie Fz-Brief/Zul.Beschein. Teil II

2 Hauptschlüssel vorgelegt.

## Fahrzeugdaten

Erstzulassung	22.05.2025	Letzte Zulassung	22.05.2025
Fahrzeugart	PKW	Hersteller	MERCEDES-BENZ
Typ / Verkaufsbez.	C 300 T 9G-TRONIC Edition AMG Line	Aufbauart	Kombi
Türen	5	Sitzplätze	5
Fahrzeug-Ident.-Nr.	W1KAH4GB0SF202533	HSN / TSN	2222 / BEN
Schlüssel-Nr.	10081709	Km-Stand abgelesen	7007
Energiequelle / Kraftstoff	Hybr.Benzin/E	Zylinderanzahl	4 / Reihenmotor
Leistung (kW)	190	Hubraum (ccm)	1999
Schadstoffklasse:	EURO6;WLTP;EB;PI/CI;M, N1, N2	Antriebsart	Heckantrieb
Getriebe / Gänge	Automatik / 9	Felgen	Leichtmetall
Farbe	SCHWARZ	Polster / Farbe	Leder / Schwarz

Es wird unterstellt, dass die Gesamtlauflistung dem abgelesenen Km-Stand entspricht.

## Räder / Reifen

Achse	Reifenbezeichnung	Hersteller/Typ	Art	Profiltiefe
1 links	225 / 40 R 19 93 Y	Goodyear / Eagle F1 Asymmetric 5 MO FP	S / O	7 mm
	rechts	225 / 40 R 19 93 Y Goodyear / Eagle F1 Asymmetric 5 MO FP	S / O	7 mm
2 links	255 / 35 R 19 96 Y	Goodyear / Eagle F1 Asymmetric 5 MO FP	S / O	6 mm
	rechts	255 / 35 R 19 96 Y Goodyear / Eagle F1 Asymmetric 5 MO FP	S / O	6 mm

Pannenset

S/ Sommer; /O Original; /F Runflat;

## zusätzlicher Reifensatz

Reifenbezeichnung	Hersteller/Typ	Art	Profiltiefe
225 / 45 R 18 95 H	Goodyear / Ultra Grip Performance G1 MO FP	W / O	8 mm
225 / 45 R 18 95 H	Goodyear / Ultra Grip Performance G1 MO FP	W / O	8 mm
225 / 45 R 18 95 H	Goodyear / Ultra Grip Performance G1 MO FP	W / O	8 mm
225 / 45 R 18 95 H	Goodyear / Ultra Grip Performance G1 MO FP	W / O	8 mm

W/ Winter; /O Original; /F Runflat;

Felgen: Leichtmetall

## Serienausstattung

Serie: AMG Fußmatten, ATTENTION ASSIST (der Aufmerksamkeitsassistent), Adaptiver Fernlicht-Assistent Plus, Airbag für Fahrer und Beifahrer, Airbag: Automatische Beifahrerairbag-Abschaltung, Airbag: Mittlenairbag, Airbag: Sidebag für Fahrer und Beifahrer, Airbag: Windowbag für Fahrer und Beifahrer, Aktiver Abstands-Assistent DISTRONIC, Ambientebeleuchtung mit 64 Lichtfarben, Außenspiegel links und rechts beheizt und elektrisch einstellbar, Basisdienste, Bremsanlage mit größeren Bremsscheiben an der Vorderachse, Bremsassistent, aktiv, DYNAMIC SELECT, Dachreling in Schwarz matt, Doppelcupholder vorne, EASY-PACK-Heckklappe, Einstiegsschienen mit Schriftzug Mercedes-Benz, beleuchtet, Elektronisches Stabilitäts-Programm (ESP), Fahrer-Display, Fahrerbeobachtungskamera, Fahrwerk: AGILITY CONTROL Fahrwerk mit selektivem Dämpfungssystem mit Tieferlegung, Fensterheber elektrisch 4fach, Fingerabdruck Scanner, Geschwindigkeitslimit-Assistent, Getriebe: Automatik 9-Gang, 9G-TRONIC, Heckscheibenwischer, Heibare Heckscheibe, ISOFIX Kindersitzbefestigung mit TopTether im Fond, Instrumententafel und Bordkanten in Ledernachbildung ARTICO in Nappaoptik, KEYLESS-GO Start-Funktion, Kindersicherung mechanisch für die Fondtüren, Klimatisierungsautomatik THERMATIC mit 2 Klimazonen, Kopfstützen hinten (3), Kopfstützen vorn, Kraftstofftank mit größerem Volumen 66 l, LED High Performance-Scheinwerfer, Lackierung: Uni, Laderaumabdeckung inklusive EASY-PACK Sicherheitsnetz, Lenkrad: Multifunktions-Sportlenkrad in Leder Nappa, Mercedes-Benz Notrufsystem, Navigation: MBUX Navigation Premium, Ottopartikelfilter, Paket: AMG Line Advanced Plus, Paket: AMG Line Exterieur, Paket: AMG Line Interieur, Paket: Ablage, Paket: Individualisierungs-Paket, Paket: Innenraumlichtpaket, Paket: Kofferraumkomfort, Paket: Park-Paket mit 360°-Kamera, Paket: Sitzkomfort, Paket: Spiegelpaket, Paket: USB, Polster: Ledernachbildung ARTICO/Mikrofaser MICRO CUT, Radio: Erweiterte Funktionen MBUX, Radio: MBUX Multimediasystem, Radiozubehör: Digitales Radio (DAB), Radiozubehör: Kommunikationsmodul (LTE) für die Nutzung von Mercedes me connect Diensten, Radiozubehör: Zentral-Display, Reifendruckkontrolle (RDK), Remote Services, Scheibenwischer mit Regensensor, Servolenkung, Sitze: Fahrersitz elektrisch einstellbar mit Memory-Funktion, Sitze: Sitzheizung für Fahrer und Beifahrer, Sitze: Sitzlehnen im Fond klappbar, Spurhalte-Assistent, aktiv, TIREFIT mit Reifenfüllkompressor, Telefon-Zubehör: Kabelloses Ladesystem für mobile Endgeräte, Telefon-Zubehör: Smartphone Integration, Tempomat, Totwinkel-Assistent, Volldigitales Instrumenten-Display, Warnweste für Fahrer, Wegfahrsperrung elektronisch, Zentralverriegelung mit Fernbedienung, Zierelemente

Metallstruktur

### Sonderausstattung

Code	Bezeichnung
P35	DIGITAL LIGHT
P53	ENERGIZING AIR CONTROL
P82	GUARD 360° Fahrzeugschutz Plus
51U	Innenhimmel Stoff schwarz
795	Mittelkonsole Metallstruktur
72B	Paket: USB-Paket Plus
PAV	Paket: Winterpaket
810	Radiozubehör: Burmester 3D-Surround-Soundsystem
32U	Radiozubehör: Soundpersonalisierung
RVC	Räder: 48,3 cm (19") AMG Leichtmetallräder im Vielspeichen-Design
652	Räder: Sommerkomplett-Räder ab Werk montiert
401	Sitze: Sitzklimatisierung für Fahrer und Beifahrer
228	Standheizung
260	Wegfall Typkennzeichen auf Kofferraumdeckel
851	Wärme- und geräuschdämmendes Akustikglas
840	Wärmedämmend dunkel getöntes Glas

### Allgemeinzustand und Wartung

Abgesehen von den beschriebenen Schäden/Mängeln weist das Fahrzeug/Objekt einen, bezogen auf Alter und Nutzung, üblichen Gesamtzustand auf.

Wartungsnachweis: digital  
bis Wartung verbleiben: 8 Tage (zum Besichtigungszeitpunkt)

### Akzeptierter Zustand / Gebrauchsspuren

Das Fahrzeug weist dem Alter, der Laufleistung und dem Einsatzzweck entsprechende Gebrauchsspuren auf.