



Zustandsbericht

- Protokoll der Fahrzeugbewertung -

Berichts-Nr: 10104536
vom: 24.02.2026

» Übersicht

Auftrags-Nr: 1002309302
Besichtigt am: 24.02.2026 09:32
Berichts-Nr: 10104536
FIN: WVVZZZ3CZPE030130



Fahrzeugansicht - diagonal
vorne links



Fahrzeugansicht - diagonal
hinten rechts



Innenraum - Cockpit mit
Laufleistung



Zustandsbericht

- Protokoll der Fahrzeugbewertung -

Berichts-Nr: 10104536
vom: 24.02.2026

» Fahrzeugdaten

Fahrzeugkategorie:	Personenkraftwagen
Fahrzeugart:	Kombi
Hersteller:	Volkswagen
Modell:	Passat
HSN / TSN:	0603 / CON
Erstzulassungsdatum:	16.01.2023
Laufleistung:	70.391 km
Nachweis Kilometerstand:	Abgelesen
Farbe:	Pyritsilber Metallic
Farbe Dach:	Pyritsilber Metallic
Antriebsart:	Frontantrieb
Motorisierung/Kraftstoff:	Diesel
Hubraum:	2.000 ccm
Leistung:	147 kW (200 PS)
Fahrzeuglänge:	
Fahrzeughöhe:	
Fahrzeugbreite:	
Zulässiges Gesamtgewicht:	
Radstand:	
Anzahl Achsen:	2
Zylinder:	4
Schadstoffklasse:	Euro 6
Anzahl Türen:	4
Anzahl Sitze:	5
Getriebe:	Automatik 7-Gang
Polsterart:	Stoff
Interieurfarbe:	Titanschwarz/Titanschwarz/Titanschwarz
Anzahl vorhandene Schlüssel:	2

» Dokumente & Wartung

Nächste HU:	
Zulassungsbescheinigung (ZBT1 Original) vorhanden:	Nein
Zulassungsbescheinigung entgegengenommen:	Nein
Kennzeichen entgegengenommen:	Keine
Wartungsheft:	Digital
Wartungsnachweis:	Nicht prüfbar
Datum der letzten Wartung:	
Km-Stand bei letzter Wartung:	
Restlauf bis Service:	19.000 KM



Zustandsbericht

Berichts-Nr: 10104536
vom: 24.02.2026

- Protokoll der Fahrzeugbewertung -

» Fahrzeugausstattung

"Business Premium"-Paket inkl. Navigation	Digital Cockpit "Pro", mehrfarbig, verschiedene Info-Profile wählbar
12-V-Steckdose an der Mittelkonsole hinten und im Gepäckraum	Digitaler Radioempfang DAB+
2 Becherhalter vorn mit Abdeckung	Diversity-Antenne für FM-Empfang
2 USB-C-Schnittstellen vorn, 1 USB-C-Ladebuchse an der Mittelkonsole hinten; Ladeleistung bis zu 45 W	Doppelkupplungsgetriebe DQ381
230-V-Steckdose an der Mittelkonsole hinten	Doppelton-Signalhorn
3 Kopfstützen hinten	Drehstromgenerator 180 A
4 Leichtmetallräder "Istanbul" 7 J x 17 in Sterling-Silber lackiert	Dreipunkt-Automatiksicherheitsgurt für mittleren Rücksitzplatz
4-Zylinder-Dieselmotor 2,0 l	Dreipunkt-Automatiksicherheitsgurte für äußere Rücksitzplätze
4-Zylinder-Dieselmotor 2,0 l TDI, 147 kW	Dreipunkt-Automatiksicherheitsgurte vornmit Höheneinstellung und Gurtstraffer
7-Gang-Automatikgetriebe oder DSG Beachtung: Fam. EDF	Einparkhilfe - Warnsignale bei Hindernissen im Front- und Heckbereich
8 Lautsprecher	Einstiegleisten in den Türausschnitten aus Kunststoff
Abgasendrohr hinten (Standard)	Einstiegs-/Warnleuchten in LED-Technik in den Türen vorn
Abgasnorm EU6 AP	Elektrische Luftzusatzheizung
Airbag für Fahrer und Beifahrer, mit Beifahrerairbag-Deaktivierung	Elektronische Parkbremse inkl. Auto-Hold-Funktion
AirStop®-Reifen 215/55 R 17	Elektronisches Stabilisierungsprogramm und elektromechanischer Bremskraftverstärker
App-Connect inkl. App-Connect Wireless für Apple CarPlay und Android Auto	Entfall des Schriftzugs für die Motorbezeichnung auf der Gepäckraumklappe
Außen-Sound Standard	Entfall Tire Mobility Set
Außenspiegel auf Fahrerseite asphärisch	Fahrassistent "Travel Assist" und Spurhalteassistent "Lane Assist"
Außenspiegel elektrisch einstell- und beheizbar, Umfeldbeleuchtung, auf Fahrerseite automatisch abblendend	Fahrlichtschaltung automatisch, mit Tagfahrlicht, "Leaving home"-Funktion und manueller "Coming home"-Funktion
Außenspiegel rechts, konvex	Fahrzeuge mit besonderen Produktaufwertungsmaßnahmen
Ausströmer vorn und Lichtdrehschalter beleuchtet, mit Chromeinfassung	Fahrzeugklassen-Differenzierung -3G0-
Automatische Distanzregelung ACC "stop & go", mit Geschwindigkeitsbegrenzer	Federbereich 34 nur Einbausteuerung keine Bedarfsprognose
Batterie 420A (70Ah)	Fertigungsablauf Standard
Batterie/Generator Kapazität Standard	Frontantrieb
Bauteilesatz ohne länderspezifische Bauvorschrift	Frontscheibe drahtlos beheizbar und infrarot-reflektierend
Beifahrersitzlehne nicht umklappbar	Frontscheibe in Verbundsicherheitsglas, drahtlos beheizbar und infrarot-reflektierend, geräuschkämmend
Berganfahrassistent	Fußgängererkennung
Betriebserlaubnis Nachtrag	Fußhebelwerk "Standard"
Bordliteratur in Deutsch (Deutschland)	Gepäckraumabdeckung auszieh- und herausnehmbar, mit elektrischer Öffnung
Bordwerkzeug	Gepäckraumauskleidung in Textil
Business	Gepäckraumboden aufstellbar
Chromleisten an den Seitenfenstern	Gewichtsbereich 3 nur Einbausteuerung keine Bedarfsprognose
Dachhimmel in Mistralgrau	Heckklappe mit elektrischer Öffnung und Schließung
Dachreling schwarz	Heckklappe mit elektrischer Öffnung und Schließung, elektrische Öffnung für Gepäckraumabdeckung
Dämpfung hinten,Basis 1	Innenleuchten mit Abschaltverzögerung und Dimmfunktion, je 2 LED-Leseleuchten vorn und hinten
Dämpfung vorn	Innenspiegel automatisch abblendend
Dekoreinlagen "Cross Hatch" für Instrumententafel und Türverkleidungen	ISOFIX-Halteösen zur Befestigung von 2 Kindersitzen auf den Rücksitzen, auch für i-Size-Kindersitze
Dekoreinlagen "Piano Black" für Mittelkonsole	



Zustandsbericht

Berichts-Nr: 10104536
vom: 24.02.2026

- Protokoll der Fahrzeugbewertung -

Kältemittel R1234yf	Notruf-Service; keine Registrierung notwendig, Dienst ist bei Auslieferung aktiviert
Kategorie 0	Ohne 2. Batterie
Kein Sonderfahrzeug, Standard-Ausführung	Ohne Aktivkohlebehälter mit SCR
Keine Aktionsausführung	Ohne alternativ-Antriebssystem
Kennzeichenträger vorn und hinten (ECE)	Ohne Anhängervorrichtung
Kindersicherung	Ohne Beifahrersitzverstellung vom Fond
Klimaanlage "Air Care Climatronic" mit Aktiv-Kombifilter, Bedienelementen hinten und 3-Zonen-Temperaturregelung	Ohne besondere Karosseriemaßnahmen
Kombi-Instrument mit elektronischem Tachometer, Kilometer- und Tageskilometerzähler, Drehzahlmesser	Ohne CD/DVD für Navigation
Komfortsitze vorn	Ohne Dacheinsatz (Volldach)
Kopfairbagsystem für Front- und Fondpassagiere inkl. Seitenairbags vorn	Ohne Differenzialsperre
Kraftstoffsystem Diesel	Ohne Dynamic Drive Control
Kraftstofftank mit 66 l Fassungsvermögen	Ohne ECO-Funktion
Ladekantenschutz in Kunststoff	Ohne Elektromotor (Hybrid)
Landesverkaufsprogramm Deutschland	Ohne Feuerlöscher
LED-Leuchte im Fußraum vorn	Ohne Garagentoröffner
LED-Nebelscheinwerfer und Abbiegelicht	Ohne Gepäck-Spinne/Netz/Tasche
LED-Rückleuchten	Ohne Head-Up Display
LED-Scheinwerfer mit Tagfahrlicht	Ohne Heckspoiler
Lendenwirbelstützen vorn, auf Fahrerseite elektrisch einstellbar, Massagefunktion auf Fahrerseite	Ohne integriertes Mautsystem
Leuchtweitenregulierung	Ohne Kindersitz
Linkslenker	Ohne Ladedose
Make-up-Spiegel beleuchtet in den Sonnenblenden, Sonnenblenden ausziehbar	Ohne Ladekabel
MIB3 Steuerung	Ohne Lichtassistent
Mit Elektrische Lenksäulenverriegelung (ELV)	Ohne Scheinwerferreinigungsanlage
Mittelarmlehne vorn höhen- und längseinstellbar, mit Ablagebox; 2 Ausströmer hinten mit Chromlamellen	Ohne Sitzbelüftung/Massagesitze
Modelljahreswechsel 2023 II	Ohne Sonnenschutzrollo
Modelljahreswechsel 2023 III	Ohne Spurwechselassistent
Modellpflege KW 45	Ohne Überführungsausrüstung
Motorenstart Standard	Ohne Uhr
Müdigkeitserkennung	Ohne Vorbereitung Einbau Funkgerät
Multifunktionskamera	Ohne Vorbereitung für VTS (Vehicle-Tracing System)
Multifunktionslenkrad in Leder, mit Schaltwippen	Ohne Vorbereitung Rundumtonkombination und ohne Funkantenne
Navigationssystem "Discover Pro" inkl. "Streaming & Internet"	Ohne zus. Leuchten (Beleuchtungen innen)
Navigationssystem "Discover Pro" inkl. "Streaming & Internet"	Ohne zus. Triebwerks-Unterschutz
Nebelschlusslicht einseitig, Rückfahrlicht beidseitig	Ohne Zusatz-/Standheizung
Netztrennwand	Ohne zusätzliche Bereifung
Nicht Heissland	Online-Dienst, mit OCU, mit Head Unit Codierung, ohne WFS-Verbund
Nichtraucherausführung - Ablagefach und 12-V-Steckdose vorn	Proaktives Insassenschutzsystem in Verbindung mit "Front Assist"
Normal-Lackierung	Radio
Notbremsassistent "Front Assist" (für automatische Distanzregelung ACC bis 210 km/h)	Radschrauben Standard
	Radstand
	Rechtsverkehr



Zustandsbericht

- Protokoll der Fahrzeugbewertung -

Berichts-Nr: 10104536
vom: 24.02.2026

Regensensor
Wegfahrsperrung elektronisch

Regionscode " ECE " für Radio

Reifen ohne Festlegung der Reifenmarke

Reifenkontrollanzeige

Rückfahrkamera "Rear View"

Rücksitzbank ungeteilt, Lehne asymmetrisch umklappbar, Mittelarmlehne mit Ablagefach und Durchlademöglichkeit

Schalthebelknauf in Leder

Scheibenbremsen hinten

Scheibenbremsen vorn

Scheibenwaschdüsen vorn automatisch beheizt

Schlüsselloses Startsystem "Keyless Start" ohne Safe-Sicherung

Seitenscheiben hinten und Heckscheibe abgedunkelt

Seitliche Leisten unten in Wagenfarbe

Serienkraftstoff-Erstbefüllung

Serviceanzeige 30000 km oder 2 Jahre (flexibel)

Servolenkung elektromechanisch, geschwindigkeitsabhängig geregelt

Sicherheitsoptimierte Kopfstützen vorn, längs- und höheneinstellbar

Sitzmittelbahnen der Vordersitze und der äußeren Rücksitzplätze in Stoff "Business"

Spezielles Typschild für EG für M1-Pkw

Sprachbedienung

Standard-Klimazonen

Start-Stopp-System mit Bremsenergie-Rückgewinnung

Stoßfänger mit Zierleisten in Wagenfarbe

Telefonschnittstelle "Comfort" mit induktiver Ladefunktion

Textilfußmatten vorn und hinten

Tilgergewicht Lenkrad, 36 HZ

Trägerfrequenz 433,92 bis 434,42 MHz

Transportschutzfolie (Mindestschutz) mit zus. Transportschutzmaßnahmen

Tür und Seitenverkleidung Schaumfolie und Gewebe

Typprüfstand Deutschland

Variant

Variante Grundausstattung

Verbandtasche, Warndreieck und Warnweste

Verkehrszeichenerkennung

Vorbereitet für "We Connect" und "We Connect Plus"

Vorbereitung Mobiler Schlüssel, für den Fahrzeugzugang per Smartphone

Vordersitze beheizbar

Vordersitze höheneinstellbar, ergoComfort-Sitz auf der Fahrerseite, mit elektrischer Lehneinstellung

Warnton und -leuchte für nicht angelegte Gurte vorn und hinten

Wartungsintervallverlängerung



Zustandsbericht

- Protokoll der Fahrzeugbewertung -

Berichts-Nr: 10104536
vom: 24.02.2026

» Bereifung

MONTIERTE BEREIFUNG

Hersteller	Ort	Position	Typ	Felge	Dimension	Profiltiefe
Continental	Vorne	Links	Sommer	Aluminium	215/55 R 17 94 W	5,0 mm
Continental	Vorne	Rechts	Sommer	Aluminium	215/55 R 17 94 W	5,0 mm
Continental	Hinten	Links	Sommer	Aluminium	215/55 R 17 94 W	4,0 mm
Continental	Hinten	Rechts	Sommer	Aluminium	215/55 R 17 94 W	4,0 mm

Reifen zulässig: Ja**Reifen verkehrssicher:** Ja

ERSATZ-/NOTRAD & ZUBEHÖR

Bordwerkzeug vorhanden: Ja



Zustandsbericht

- Protokoll der Fahrzeugbewertung -

Berichts-Nr: 10104536
vom: 24.02.2026

» Wertmindernde Faktoren

Nr	Bauteil	Schadensbeschreibung	Reparaturempfehlung
1	Motorhaube	Delle(n) und Kratzer	Instandsetzen + lackieren
2	Stoßfänger hinten	Kratzer	Smart Repair

» Gebrauchsspuren

Nr	Bauteil	Schadensbeschreibung	Reparaturempfehlung
1	Heckklappenverkleidung	Kratzer	Akzeptabel (Gebrauchsspur)



Zustandsbericht

- Protokoll der Fahrzeugbewertung -

Berichts-Nr: 10104536
vom: 24.02.2026

» Merkantile Wertminderung

Vorschäden bekannt:	Nein
Vorschäden feststellbar:	Nein
Nachlackierungen vorhanden:	Nein
Lackschichtdickenmessung durchgeführt:	Ja - ohne Auffälligkeiten/Abweichungen

ERGEBNISSE DER LACKSCHICHTDICKENMESSUNG

Die Messwerte lagen im üblichen Bereich.

Pro Bauteil wurden mindestens 3 Messungen durchgeführt.



Zustandsbericht

Berichts-Nr: 10104536
vom: 24.02.2026

- Protokoll der Fahrzeugbewertung -

» Hinweise zum Zustandsbericht

Angaben zum Auftrag und zum Bewertungsumfang:

Es wurde der Auftrag erteilt, einen Zustandsbericht über das beschriebene Fahrzeug zu erstellen.

Die Fahrzeugzustandsbewertung erfolgte auftragsgemäß auf Basis der vom Auftraggeber vorgegebenen Standards für Fahrzeugbewertungen. Die Feststellungen im Einzelfall trifft der Sachverständige aufgrund eigener Sachkunde und nach eigenem sachverständigen Ermessen.

Fahrzeug-Identifizierung:

WVWZZZ3CZPE030130

FIN abgelesen und stimmt mit Unterlagen überein

Allgemeinzustand:

Gereinigt

Besichtigungsbedingungen:

Nässe, Eingeschränkt

Hebebühne/Hubmittel benutzt:

Nein

Motorenlauf durchgeführt:

Ja

Fahrprobe durchgeführt:

Ja



Zustandsbericht

- Protokoll der Fahrzeugbewertung -

Berichts-Nr: 10104536
vom: 24.02.2026

» Sonstige Bemerkungen

Vorliegendes Exemplar wurde auf elektronischem Wege erzeugt. Es ist ohne Originalunterschrift gültig.



Zustandsbericht

- Protokoll der Fahrzeugbewertung -

Berichts-Nr: 10104536
vom: 24.02.2026

» Ansichtsfotos



Fahrzeugansicht - diagonal vorne links



Fahrzeugansicht - diagonal vorne rechts



Fahrzeugansicht - diagonal hinten links



Fahrzeugansicht - diagonal hinten rechts



Innenraum - Cockpit mit Laufleistung



Equipment - Bordwerkzeug



Seitenansicht - Schweller links



Seitenansicht - Schweller rechts



Fahrzeug - Typenschild/Fahrgestellnummer



Räder - Rad montiert vorne links



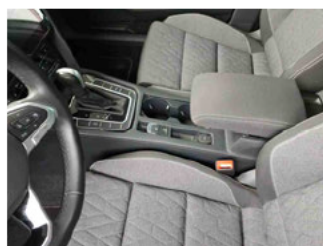
Räder - Rad montiert vorne rechts



Räder - Rad montiert hinten links



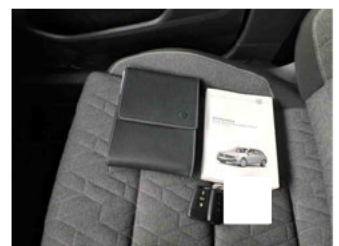
Räder - Rad montiert hinten rechts



Innenraum - Mittelkonsole



Fahrzeug - Motorraum offen



Equipment - Boardmappe/ Securitybag



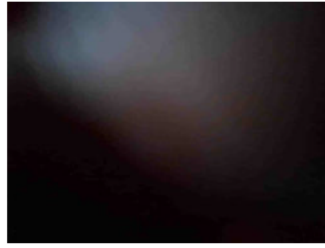
Zustandsbericht

- Protokoll der Fahrzeugbewertung -

Berichts-Nr: 10104536
vom: 24.02.2026



Innenraum - Kofferraum



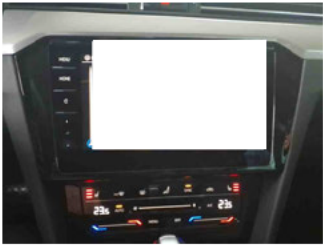
Fahrzeug - Serviceunterlagen /
Wartungsnachweis



Innenraum - vorne



Innenraum - hinten

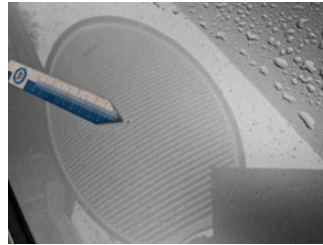
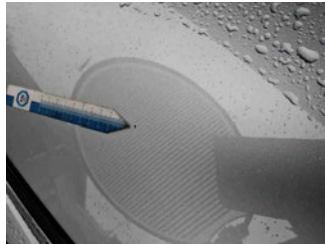


Innenraum -
Navigationsgerät/Radio

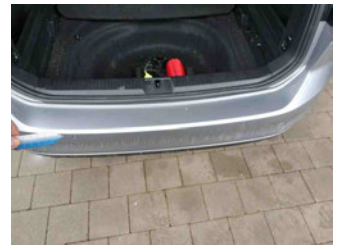
» Beschädigungsfotos

WERTMINDERNDE FAKTOREN

1 - Motorhaube - Delle(n) und Kratzer - Instandsetzen + lackieren



2 - Stoßfänger hinten - Kratzer - Smart Repair



GEBRAUCHSSPUREN

1 - Heckklappenverkleidung - Kratzer - Akzeptabel (Gebrauchsspur)

