



# Wertgutachten

Protokollnummer: 46373994  
Auftrags-Nr / Referenz:  
Besichtigungsdatum: 29.06.2026

## Angaben zum Fahrzeug

|                         |                             |                          |                                 |
|-------------------------|-----------------------------|--------------------------|---------------------------------|
| Hersteller / Modell     | Mercedes-Benz Sprinter      |                          |                                 |
| Kennzeichen             |                             | Fahrgestellnummer        | W1V3KCFZ2SP775627               |
| Erstzulassung           | 23.01.2025                  | Laufleistung (abgelesen) | 82.085 km                       |
| HSN/TSN                 | 2222 / BOW 59848            | Kraftstoffart / Zylinder | Diesel                          |
| Fahrzeugart             | Transporter                 | Antriebsart              | Heckantrieb                     |
| Schadstoffklasse        | EURO6;WLTP;EA;PI/CI;M, N... | Getriebe / Anzahl Gänge  | Manuell (Getriebe 6-Gang - T... |
| Farbe                   | ARKTIKWEISS                 | Besichtigungszustand     | ausreichend                     |
| Leistung / Hubraum      | 125 kW / 1.950 ccm          | Nächste HU               |                                 |
| Wartungsheft / Nachweis | nicht vorhanden             | Restlauf bis Service     | -6.100 km                       |
| Letzte Wartung          |                             | Polsterart               | Stoff                           |
| Vorschaden              | Keine Feststellbar          | Polsterfarbe             | Schwarz                         |
| Nachlackierung          | Keine Feststellbar          | zul. Gesamtgewicht       | 3.500 kg                        |
| Dokumente               | ZB I / II nicht vorhanden   | Anzahl Halter            | 1                               |
| Schlüssel soll/ist      | 2/1                         | Anzahl Sitze / Türen     | 3 / 4                           |

## Wertgutachten

### Hauptbereifung

| Achse | Reifengröße | Reifentyp                                    | Hersteller  | Profiltiefe | Verkehrstauglichkeit |
|-------|-------------|--|-------------|-------------|----------------------|
| 1     | 235/65 R16  | Ganzjahresreifen auf Stahl mit Radzierblende | Continental | 0mm / 4mm   | n.i.O.               |
| 2     | 235/65 R16  | Ganzjahresreifen auf Stahl mit Radzierblende | Continental | 0mm / 0mm   | n.i.O.               |

Legende: Profiltiefenangabe für Reifen links an erster Stelle, für Reifen rechts an zweiter Stelle der Achse

### Ausstattung

Serienausstattung: LB5 3. Bremsleuchte, FF5 Ablagefach oberhalb Frontscheibe, FJ4 Ablagefach unterhalb Armaturentafel Beifahrerseite, LE1 Adaptives Bremslicht, SA6 Airbag Beifahrerseite, SA5 Airbag Fahrerseite, XM4 Akustik-Paket, E07 Anfahrhilfe (Berganfahr-Assistent), E57 Anhängerkupplung: Elektrik für Anhängersteckdose, Antriebsart: Heckantrieb, F64 Außenspiegel elektr. anklappbar, F68 Außenspiegel elektr. verstell- und heizbar, beide, JA7 Außenspiegel mit Totwinkel-Assistent, J65 Außentemperaturanzeige, E1D DAB-Tuner (Radioempfang digital), LA2 Einschaltautomatik für Fahrlicht, T86 Einstiegsgriff an Hecksäule hinten rechts, T77 Einstiegsgriff für Schiebetür an Laderaumtrennwand, BA3 Fahrassistenz-System: aktiver Bremsassistent, JB4 Fahrassistenz-System: aktiver Spurhalteassistent, JW8 Fahrassistenz-System: Attention-Assist (Müdigkeitserkennungs-Sensor), EY6 Fahrassistenz-System: Pannenmanagement, JA8 Fahrassistenz-System: Seitenwind-Assistent, CB7 Fahrwerk: Stabilisierung Stufe I, M60 Generator 250 A, XM1 Geräuschmaßnahme außen, MS1 Geschwindigkeits-Regelanlage (Tempomat), GD8 Getriebe 6-Gang - TSG (Eco Gear), D03 Karosserie/Aufbau: Kasten Hochraum Standard, HH9 Klimaanlage geregelt (Tempomat), JK5 Kombiinstrument mit Farbdisplay, JH3 Kommunikationsmodul (LTE) für digitale Dienste, KB7 Kraftstofftank: Haupttank 93 Ltr., D50 Laderaumtrennwand durchgehend, CL1 Lenkrad (Lenksäule mech. verstellbar), C6L Lenkrad mit Multifunktion, Z1N LKW-Zulassung, LB1 Markierungsleuchten seitlich, EY5 Mercedes-Benz Notrufsystem, MU5 Motor 2,0 Ltr. - 125 kW CDI KAT, E7M Multimediasystem MBUX (Touchscreen 10,25"), Z3K Pro, IR6 Radstand 4325 mm, RY2 Reifendruck-Kontrollsystem, Rückfahrkamera, MT5 Schadstoffarm nach Abgasnorm Euro 6e, JF1 Scheibenwischer mit Regensensor, T16 Schiebetür Lade-/Fahrgastraum rechts, J55 Sicherheitsgurt-System mit



Warnanlage (Beifahrerseite), J58 Sicherheitsgurt-System mit Warnanlage (Fahrerseite), VF7 Sitzbezug/ Polsterung: Stoff, S23 Sitze im Fahrerhaus: Beifahrerdoppelsitz, S02 Sitze im Fahrerhaus: Fahrersitz verstellbar, MJ8 Start/Stop-Anlage Motor, E1U USB-Anschluss mittig unter Armaturentafel (nur Ladefunktion), ED4 Vlies-Batterie 92 Ah, EW6 Vorrüstung Remote Service Plus, H21 Wärmeschutzverglasung (Frontscheibe mit Bandfilter oben), XG7 Zul.Gesamtgewicht 3,50 t

Sonderausstattung: FU5 Außenspiegel ohne integrierter Blinkleuchte, L44 Blinkleuchten vorn seitlich, L71 Deckenleuchte im Laderaum mit Bewegungsmelder, T85 Einstiegsgriff an Hecksäule hinten links, JA9 Fahrassistenz-System: Verkehrszeichenerkennung, V3L Fußmatten Allwetter, CW2 Fzg. ohne Fahrzeugabsenkung, T75 Haltegriffe A-Säulen, W54 Hecktür (Öffnungswinkel 270 Grad), V43 Holzfußboden im Laderaum, FJ1 Klappdeckel für Ablagefach, ES5 Lade-Paket Armaturentafel (USB-Anschlüsse und Steckdose 12V-Anschluß zusätzlich), P2L Laderaum-Paket 2, LC2 Laderaumleuchte LED, V95 Leitungskanal an Heckportal, V94 Leitungskanal an Seitenwand, E1E Navigationssystem für Multimediasystem MBUX, JB7 Park-Paket mit Rückfahrkamera, FM3 Scheibenwaschanlage (Wet Wiper System), LG7 Scheinwerfer LED High Performance, VV2 Schienensystem Lastenverankerung, H15 Sitze im Fahrerhaus: Beifahrersitz heizbar, H16 Sitze im Fahrerhaus: Fahrersitz heizbar, E46 Steckdose (12V-Anschluß) im Fahrerhaus, W73 Trittstufe Hecktür, VA2 Verkleidung im Lade-/FG-Raum: Holz hoch (bis Dach), V52 Verkleidung im Lade-/FG-Raum: Radhausverkleidung beladbar (Holz), V42 Verzurrschienen im Laderaum - Seitenwand an Brüstungsgurt, VC4 Verzurrschienen im Laderaum - Seitenwand an Dachrahmen, A50 Vorderachse verstärkt, ED8 Vorrüstung Elektrik, Parametrierbares Sondermodul, F2W Winter-Paket

## Wertmindernde Faktoren

| Nr.           | Bauteilgruppe       | Beschreibung  | Kosten (netto) |
|---------------|---------------------|---|----------------|
| 1             | Bremsanlage         | Bremsanlage - ohne Funktion - befunden ggf. instandsetzen                       | 0,00 €         |
| 2             | Stoßfänger hinten   | Rückstrahler rechts - gebrochen / gerissen - erneuern                           | 20,00 €        |
| 3             | Tür vorn links      | Türdichtung - gebrochen / gerissen - erneuern                                   | 86,00 €        |
| 4             | Seitenwand rechts   | Schutzleiste - beschädigt - erneuern  | 116,00 €       |
| 5             | Fahrerhaus          | Dämmmatte - Marderschaden - erneuern  | 140,00 €       |
| 6             | Stoßfänger vorn     | Stoßfänger mit Parktronic - beschädigt - Smart Repair                           | 150,00 €       |
| 7             | Fahrzeugdach        | Dach - Delle(n) - Smart Repair  | 150,00 €       |
| 8             | Heckleuchte         | Heckleuchte rechts - verkratzt / verschürft - erneuern                          | 160,00 €       |
| 9             | Seitenwand links    | Schutzleiste - Kratzer - erneuern   | 185,00 €       |
| 10            | Festpreis           | Reifen 235/65 R16C (VL) - verschlissen - erneuern                               | 200,00 €       |
| 11            | elektrisches System | Kabelstrang - entspricht nicht den Herstellervorgaben - de-/montieren           | 200,00 €       |
| 12            | Heckklappe/-tür     | Hecktür links - Delle / Lackschaden - Smart Repair                              | 200,00 €       |
| 13            | Festpreis           | Reifen 235/65 R16C (HR) - verschlissen - erneuern                               | 200,00 €       |
| 14            | Festpreis           | Reifen 235/65 R16C (HL) - verschlissen - erneuern                               | 200,00 €       |
| 15            | Stoßfänger hinten   | Stoßfänger hinten rechts (Mehrkosten möglich) - gebrochen / gerissen - erneuern | 241,00 €       |
| 16            | Stoßfänger hinten   | Stoßfänger hinten links - verkratzt / verschürft - erneuern                     | 241,00 €       |
| 17            | Schweller links     | Einstieg - verkratzt / verschürft - lackieren                                   | 250,00 €       |
| 18            | Sitz vorn           | Sitzbezug links - Brandloch - erneuern  | 255,00 €       |
| 19            | Stoßfänger hinten   | Verkl. Stoßfänger Auftritt mit Parktronic - verformt - erneuern                 | 514,00 €       |
| 20            | Sonstiges           | Inspektion/Wartung - fällig - durchführen                                       | 550,00 €       |
| 21            | Seitenwand links    | Seitenwand - Delle / Lackschaden - instandsetzen und lackieren                  | 645,12 €       |
| 22            | Seitenwand links    | Seitenwand (Vorne oben) - verformt - instandsetzen und lackieren                | 659,80 €       |
| 23            | Schiebetür rechts   | Schiebetür - Delle / Lackschaden - instandsetzen und lackieren                  | 723,00 €       |
| 24            | Seitenwand rechts   | Seitenwand - Delle / Lackschaden - instandsetzen/lackieren (S1)                 | 978,00 €       |
| 25            | Seitenwand links    | Seitenwand (Unterhalb vorne) - verformt - erneuern                              | 1.100,00 €     |
| 26            | Verglasung          | Frontscheibe mit Spurhalteassistent - Steinschlag - erneuern                    | 1.190,00 €     |
| Summe (netto) |                     |   | 9.353,92 €     |



## Gebrauchsspuren

| Nr.  | Bauteilgruppe | Beschreibung | Rep.Kosten (netto) |
|--|---------------|--------------|--------------------|
| Das Fahrzeug weist dem Alter und Einsatzzweck entsprechende Gebrauchsspuren auf. |               |              |                    |

## Fehlteile

| Fehlteil                       | Rep.Kosten (netto) |
|--------------------------------|--------------------|
| Ausrüstung - Fahrzeugschlüssel | 0,00 €             |
| Summe (netto)                  | 0,00 €             |

## Festgestellte Nachlackierungen

| Nr.                | Ort |
|--------------------|-----|
| Keine feststellbar |     |

Der Verschleißzustand sowie evtl. Schäden an der Bereifung sind wertmäßig berücksichtigt.

## Bemerkungen

Das Fahrzeug weist dem Alter und der Laufleistung entsprechende Gebrauchsspuren auf.

Zum Zeitpunkt der Bewertung lagen keine Fahrzeugdokumente sowie Kennzeichen vor, so dass sich die Gültigkeit der Hauptuntersuchung nicht dokumentieren bzw. nachvollziehen lässt.

Im Rahmen der Begutachtung wurden folgende Positionen nicht auf Vorhandensein und Vollständigkeit geprüft sowie in Abzug gebracht:

- Abschleppöse
- Bordbuchmappe inkl. Bedienungsanleitungen
- Bordwerkzeug
- Verbandkasten
- Wagenheber
- Warndreieck
- Zigarettenanzünder

Keine ausführliche Ausstattungsliste vorliegend. Fehlteile können nicht ausgeschlossen werden, Schadenerweiterungen und Folgekosten sind möglich.

## Schadenzusammenfassung

| Schadenklasse                    | Rep.Kosten         |
|----------------------------------|--------------------|
| Beschädigungen                   | 9.353,92 €         |
| Gebrauchsspuren                  | 0,00 €             |
| Fehlteile                        | 0,00 €             |
| Gesamtsumme (ohne Mwst.)         | 9.353,92 €         |
| <b>Mwst. (19%)</b>               | <b>1.777,25 €</b>  |
| <b>Gesamtsumme (inkl. Mwst.)</b> | <b>11.131,17 €</b> |



## **Hinweise zum Gutachten**

### **Angaben zum Auftrag und zum Begutachtungsumfang:**

Es wurde der Auftrag erteilt, eine Fahrzeugbewertung über das beschriebene Fahrzeug zu erstellen.

### **Fahrzeug-Identifizierung:**

- Die Fahrzeug-Identifizierungsnummer (FIN) wurde am Fahrzeug abgelesen und die Übereinstimmung im Verlauf der Besichtigung durch den Unterzeichner mit den vorgelegten Unterlagen festgestellt.

### **Besichtigungsbedingungen:**

- Die Besichtigungsbedingungen waren zur Beurteilung des Fahrzeuges ausreichend.
- Zur Untersuchung des Fahrzeuges standen Hubmittel bzw. eine Grube zur Verfügung.

### **Probefahrt / Probelauf von Motor und Aggregaten:**

- Es wurde bei der Besichtigung des Fahrzeuges keine Probefahrt/keine Rangierfahrt durchgeführt.
- Ein Probelauf des Motors wurde durchgeführt.

### **Verkehrssicherheit:**

- Das Fahrzeug war zum Zeitpunkt der Besichtigung, aufgrund des unter Unfall oder wertmindernden Faktoren aufgeführten Schadenmerkmals, nicht betriebs bzw. verkehrssicher.  
Dies hat folgenden Grund: Profiltiefe zu gering

### **Vorschäden:**

- Am Fahrzeug konnten augenscheinlich keine reparierten Vorschäden festgestellt werden.

### **Weitere Hinweise und Feststellungen:**

- Die getroffene Feststellung beinhalten weder eine Fahrzeugabnahme im Sinne der StVZO, noch im Sinne des Gewährleistungsrechtes.
- Werden Schäden oder Mängel welche erst im Rahmen von Zerlege-/ Diagnosearbeiten oder durch erweiterte Kenntnisse festgestellt, sowie durch verschwiegene Mängel oder arglistige Täuschung hervorgerufen, wird um sofortige Benachrichtigung des Sachverständigen gebeten.  
Eine Nachbesichtigung des Fahrzeuges zur Feststellung des Umfanges der Reparaturentwicklung und damit verbundenen Kostenausweitung wird in diesem Fall durch den Sachverständigen umgehend durchgeführt. Die für die Schadenerweiterung ursächlichen Altteile sind bis zur Nachbesichtigung durch den Sachverständigen aufzubewahren.

## Übersichtsfotos



Abbildung 1: Schräg vorne



Abbildung 2: Schräg vorne



Abbildung 3: Schräg hinten



Abbildung 4: Schräg hinten



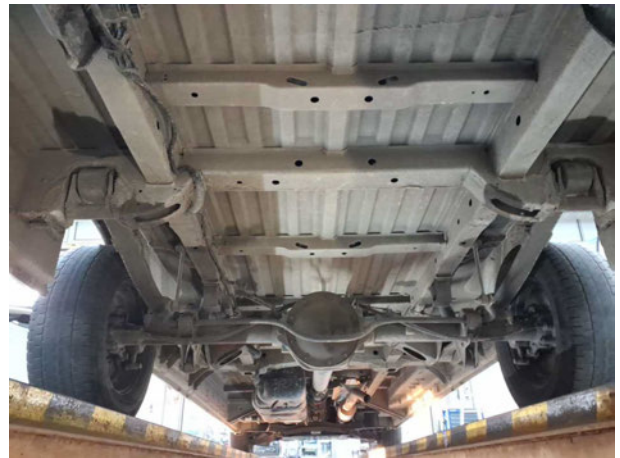
Abbildung 5: Fahrzeugdach



Abbildung 6: Fahrzeugdach



**Abbildung 7: Unterboden**



**Abbildung 8: Unterboden**



**Abbildung 9: Schweller**



**Abbildung 10: Schweller**



**Abbildung 11: Montierte Bereifung**



**Abbildung 12: FIN**

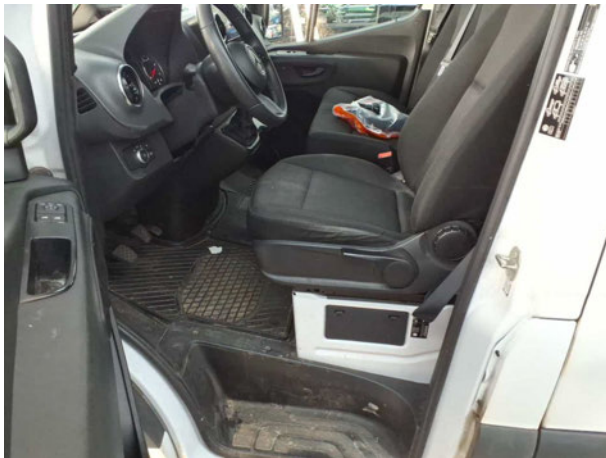


Abbildung 13: Innenraum



Abbildung 14: Innenraum



Abbildung 15: Innenraum



Abbildung 16: Innenraum

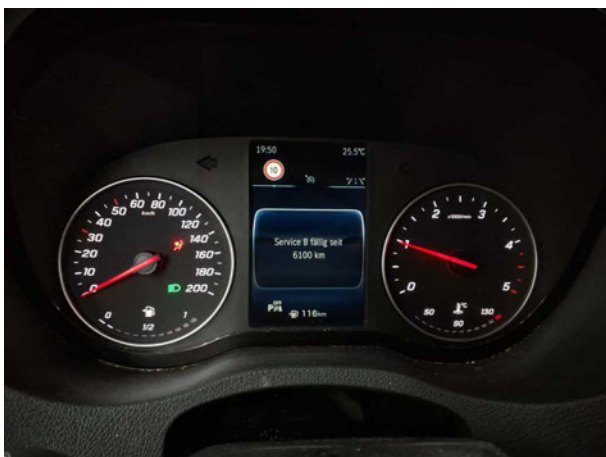


Abbildung 17: Kombiinstrument

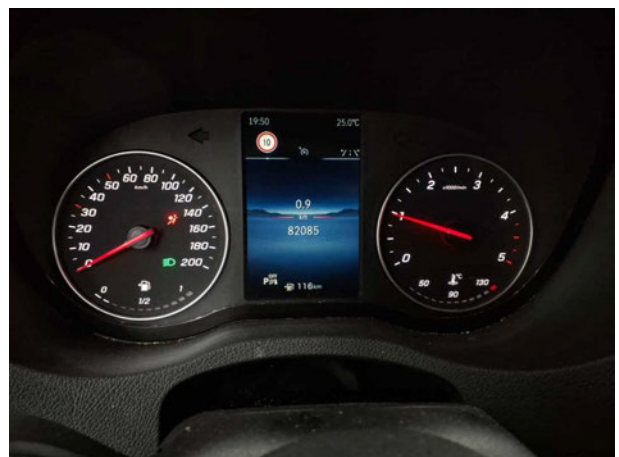


Abbildung 18: Kombiinstrument



Abbildung 19: Dokumente



Abbildung 20: Sonstiges

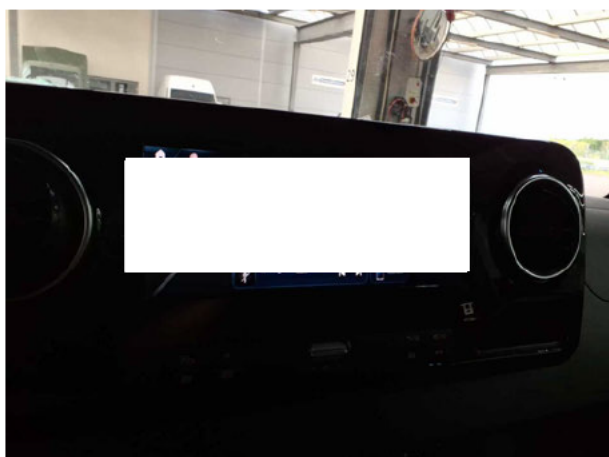


Abbildung 21: Sonstiges



Abbildung 22: Sonstiges

## Beschädigungsfotos



**Beschädigung #2:** Stossfänger hinten: Rückstrahler rechts - gebrochen / gerissen - erneuern



**Beschädigung #3:** Tür vorn links: Türdichtung - gebrochen / gerissen - erneuern



**Beschädigung #4:** Seitenwand rechts: Schutzleiste - beschädigt - erneuern



**Beschädigung #4:** Seitenwand rechts: Schutzleiste - beschädigt - erneuern



**Beschädigung #5:** Fahrerhaus: Dämmmatte - Marderschaden - erneuern



**Beschädigung #6:** Stossfänger vorn: Stossfänger mit Parktronic - beschädigt - Smart Repair



**Beschädigung #6:** Stossfänger vorn: Stossfänger mit Parktronic - beschädigt - Smart Repair



**Beschädigung #7:** Fahrzeugdach: Dach - Delle(n) - Smart Repair



**Beschädigung #8:** Heckleuchte: Heckleuchte rechts - verkratzt / verschürft - erneuern



**Beschädigung #8:** Heckleuchte: Heckleuchte rechts - verkratzt / verschürft - erneuern



**Beschädigung #10:** Festpreis: Reifen 235/65 R16C (VL) - verschliss... - erneuern



**Beschädigung #10:** Festpreis: Reifen 235/65 R16C (VL) - verschliss - erneuern



**Beschädigung #11:** elektrisches System: Kabelstrang - entspricht nicht den Herstellervorgaben - de-/montieren



**Beschädigung #11:** elektrisches System: Kabelstrang - entspricht nicht den Herstellervorgaben - de-/montieren



**Beschädigung #12:** Heckklappe/-tür: Hecktür links - Delle / Lackschaden - Smart Repair



**Beschädigung #12:** Heckklappe/-tür: Hecktür links - Delle / Lackschaden - Smart Repair



**Beschädigung #12:** Heckklappe/-tür: Hecktür links - Delle / Lackschaden - Smart Repair



**Beschädigung #13:** Festpreis: Reifen 235/65 R16C (HR) - verschlissen - erneuern



**Beschädigung #13:** Festpreis: Reifen 235/65 R16C (HR) - verschlissen - erneuern



**Beschädigung #14:** Festpreis: Reifen 235/65 R16C (HL) - verschlissen - erneuern



**Beschädigung #14:** Festpreis: Reifen 235/65 R16C (HL) - verschliss... - erneuern



**Beschädigung #15:** Stossfänger hinten: Stossfänger hinten rechts (Mehrkosten möglich) - gebrochen / gerissen - erneuern



**Beschädigung #15:** Stossfänger hinten: Stossfänger hinten rechts (Mehrkosten möglich) - gebrochen / gerissen - erneuern



**Beschädigung #16:** Stossfänger hinten: Stossfänger hinten links - verkratzt / verschürft - erneuern



**Beschädigung #16:** Stossfänger hinten: Stossfänger hinten links - verkratzt / verschürft - erneuern



**Beschädigung #17:** Schweller links: Einstieg - verkratzt / versch... - lackieren



**Beschädigung #18:** Sitz vorn: Sitzbezug links - Brandloch - erneuern



**Beschädigung #18:** Sitz vorn: Sitzbezug links - Brandloch - erneuern



**Beschädigung #19:** Stossfänger hinten: Verkl. Stossfänger Auftritt mit Parktronic - verformt - erneuern



**Beschädigung #19:** Stossfänger hinten: Verkl. Stossfänger Auftritt mit Parktronic - verformt - erneuern



**Beschädigung #19:** Stossfänger hinten: Verkl. Stossfänger Auftritt mit Parktronic - verformt - erneuern



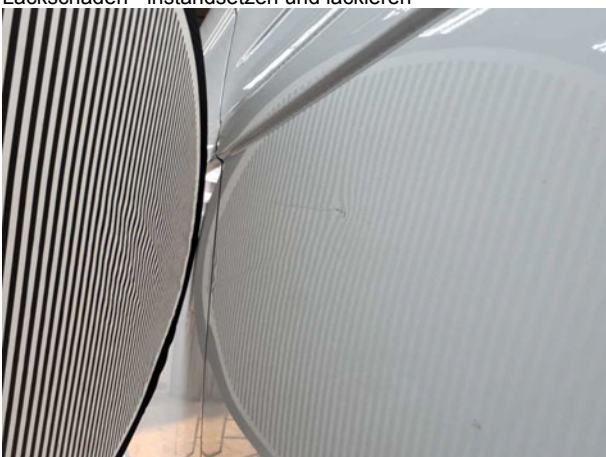
**Beschädigung #20:** Sonstiges: Inspektion/Wartung - fällig - durchführen



**Beschädigung #21:** Seitenwand links: Seitenwand - Delle / Lackschaden - instandsetzen und lackieren



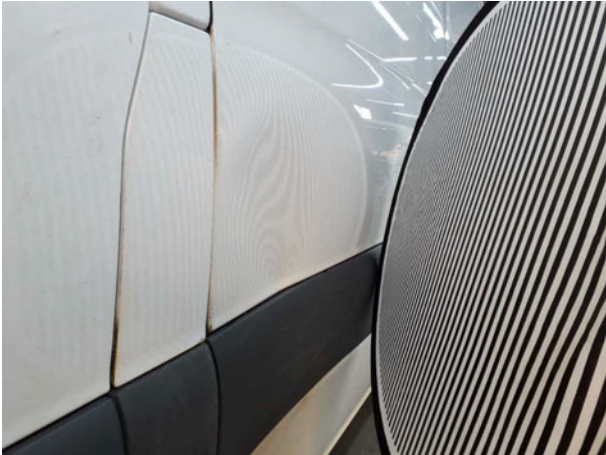
**Beschädigung #21:** Seitenwand links: Seitenwand - Delle / Lackschaden - instandsetzen und lackieren



**Beschädigung #21:** Seitenwand links: Seitenwand - Delle / Lackschaden - instandsetzen und lackieren



**Beschädigung #21:** Seitenwand links: Seitenwand - Delle / Lackschaden - instandsetzen und lackieren



**Beschädigung #22:** Seitenwand links: Seitenwand (Vorne oben) - verformt - instandsetzen und lackieren



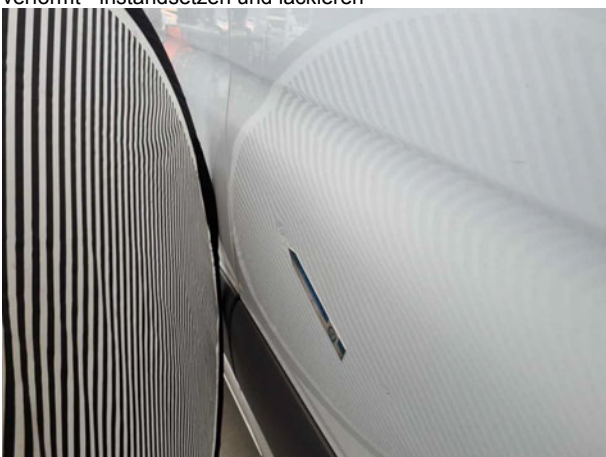
**Beschädigung #22:** Seitenwand links: Seitenwand (Vorne oben) - verformt - instandsetzen und lackieren



**Beschädigung #22:** Seitenwand links: Seitenwand (Vorne oben) - verformt - instandsetzen und lackieren



**Beschädigung #23:** Schiebetür rechts: Schiebetür - Delle / Lackschaden - instandsetzen und lackieren



**Beschädigung #23:** Schiebetür rechts: Schiebetür - Delle / Lackschaden - instandsetzen und lackieren



**Beschädigung #23:** Schiebetür rechts: Schiebetür - Delle / Lackschaden - instandsetzen und lackieren



**Beschädigung #23:** Schiebetür rechts: Schiebetür - Delle / Lackschaden - instandsetzen und lackieren



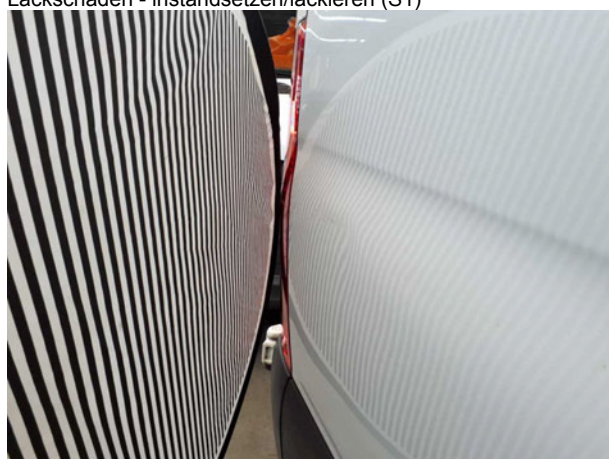
**Beschädigung #24:** Seitenwand rechts: Seitenwand - Delle / Lackschaden - instandsetzen/lackieren (S1)



**Beschädigung #24:** Seitenwand rechts: Seitenwand - Delle / Lackschaden - instandsetzen/lackieren (S1)



**Beschädigung #24:** Seitenwand rechts: Seitenwand - Delle / Lackschaden - instandsetzen/lackieren (S1)



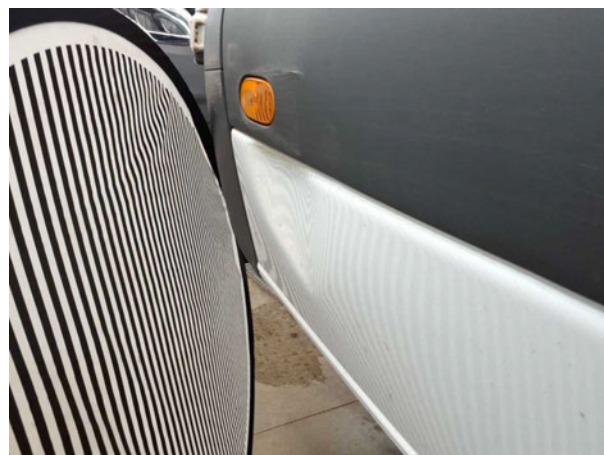
**Beschädigung #24:** Seitenwand rechts: Seitenwand - Delle / Lackschaden - instandsetzen/lackieren (S1)



**Beschädigung #24:** Seitenwand rechts: Seitenwand - Delle / Lackschaden - instandsetzen/lackieren (S1)



**Beschädigung #24:** Seitenwand rechts: Seitenwand - Delle / Lackschaden - instandsetzen/lackieren (S1)



**Beschädigung #24:** Seitenwand rechts: Seitenwand - Delle / Lackschaden - instandsetzen/lackieren (S1)



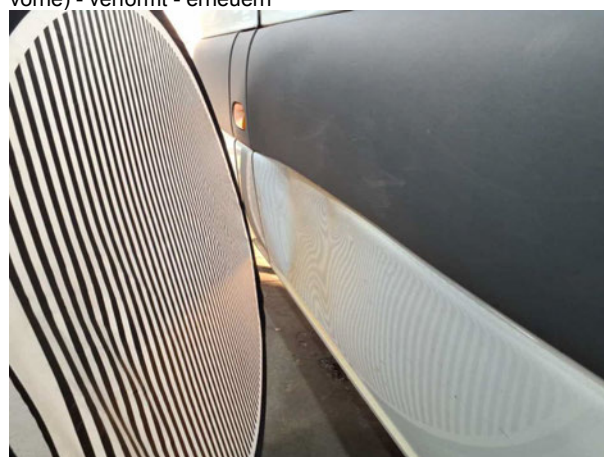
**Beschädigung #24:** Seitenwand rechts: Seitenwand - Delle / Lackschaden - instandsetzen/lackieren (S1)



**Beschädigung #25:** Seitenwand links: Seitenwand (Unterhalb vorne) - verformt - erneuern



**Beschädigung #25:** Seitenwand links: Seitenwand (Unterhalb vorne) - verformt - erneuern



**Beschädigung #25:** Seitenwand links: Seitenwand (Unterhalb vorne) - verformt - erneuern



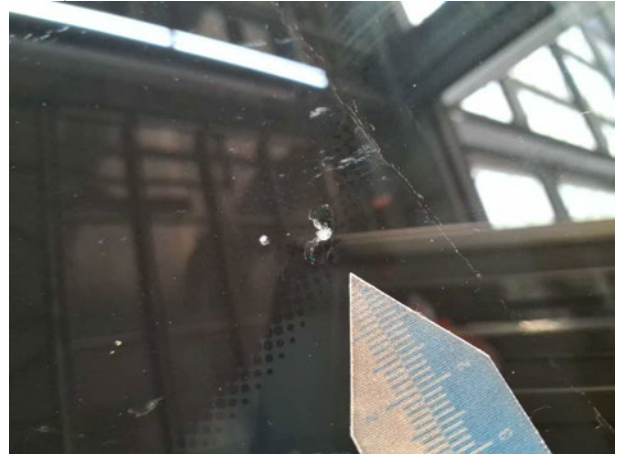
**Beschädigung #25:** Seitenwand links: Seitenwand (Unterhalb vorne) - verformt - erneuern



**Beschädigung #25:** Seitenwand links: Seitenwand (Unterhalb vorne) - verformt - erneuern



**Beschädigung #26:** Verglasung: Frontscheibe mit Spurhalteassistent - Steinschlag - erneuern



**Beschädigung #26:** Verglasung: Frontscheibe mit Spurhalteassistent - Steinschlag - erneuern