

» Übersicht

Auftrags-Nr: 1002395767
Besichtigt am: 09.04.2026 11:16
Berichts-Nr: 10390617
FIN: WVGZZA1ZRV098945



Fahrzeugansicht - diagonal
vorne links



Fahrzeugansicht - diagonal
hinten rechts



Innenraum - Cockpit mit
Laufleistung

» Fahrzeugdaten

Fahrzeugkategorie:	Personenkraftwagen
Fahrzeugart:	SUV
Hersteller:	Volkswagen
Modell:	T-Roc
HSN / TSN:	0603 / CMK
Erstzulassungsdatum:	23.04.2024
Laufleistung:	21.923 km
Nachweis Kilometerstand:	Abgelesen
Farbe:	Ascotgrau
Farbe Dach:	Ascotgrau
Antriebsart:	Frontantrieb
Motorisierung/Kraftstoff:	Benzin
Hubraum:	1.000 ccm
Leistung:	81 kW (111 PS)
Fahrzeuglänge:	
Fahrzeughöhe:	
Fahrzeugbreite:	
Zulässiges Gesamtgewicht:	
Radstand:	
Anzahl Achsen:	2
Zylinder:	3
Schadstoffklasse:	Euro 6
Anzahl Türen:	4
Anzahl Sitze:	5
Getriebe:	Schaltgetriebe 6-Gang
Polsterart:	Stoff
Interieurfarbe:	Soul-Flintgrau/Titanschwarz/Schwarz
Anzahl vorhandene Schlüssel:	2

» Dokumente & Wartung

Nächste HU:	04.2027
Zulassungsbescheinigung (ZBT1 Original) vorhanden:	Ja
Zulassungsbescheinigung entgegengenommen:	Ja
Kennzeichen entgegengenommen:	Keine
Wartungsheft:	Digital
Wartungsnachweis:	Nicht prüfbar
Datum der letzten Wartung:	
Km-Stand bei letzter Wartung:	
Restlauf bis Service:	2.100 KM

» Fahrzeugausstattung

2 LED-Leseleuchten vorn und 2 hinten	Digitaler Radioempfang DAB+
2 USB-C-Schnittstellen vorn, 2 USB-C-Ladebuchsen an der Mittelkonsolehinten; Ladeleistung bis zu 45 W	Diversity-Antenne für FM-Empfang
3 Kopfstützen hinten	Drehstromgenerator 140 A
3-Zylinder-Ottomotor 1,0 l	Dreipunkt-Automatiksicherheitsgurte mit Gurtstraffer für die äußeren Rücksitzplätze
3-Zylinder-Ottomotor 1,0 l TSI, 81 kW	Dreipunkt-Automatiksicherheitsgurte vorn mit Höheneinstellung und Gurtstraffer
4 Ganzjahresreifen 215/55 R 17	ECO-Funktion
4 Leichtmetallräder "Valencia" 7 J x 17 in Galvanograu, Volkswagen R	Einstiegsleisten vorn mit "R-Line"-Schriftzug
4 Türen	Einton-Signalhorn
6 Lautsprecher	Elektronische Parkbremse inkl. Auto-Hold-Funktion
6-Gang-Schaltgetriebe	Elektronisches Stabilisierungsprogramm mit Gegenlenkunterstützung, ABS, ASR, EDS, MSR und Spannstabstabilisierung
Abbiege- und Schlechtwetterlicht	Entfall der Kühlmöglichkeit des Handschuhfaches
Abdeckungen für Leichtmetallräder	Entfall des Schriftzugs für die Motorbezeichnung auf der Gepäckraumklappe
Abgasendrohr hinten (Standard)	Entriegelung Heckklappe/Deckel hinten von außen
Abgasnorm EU6 AP	Fahrlichtschaltung automatisch, mit LED-Tagfahrlicht sowie "Coming home"- und "Leaving home"-Funktion
Airbag für Fahrer und Beifahrer, mit Beifahrerairbag-Deaktivierung	Fahrprofilauswahl
Aktivkohlebehälter (EVAP)	Fahrzeuge mit besonderen Produktaufwertungsmaßnahmen
Ambientebeleuchtung weiß	Fahrzeugklassen-Differenzierung -2GA-
App-Connect Wireless für Apple CarPlay und Android Auto	Federbereich 13 nur Einbausteuerung keine Bedarfsprognose
Außen-Sound Standard	Fensterheber elektrisch
Außenspiegel elektrisch einstell-, anklapp-, beheizbar, mit Memory-Funktion	Fernlichtassistent "Light Assist"
Außenspiegel Fahrerseite asphärisch, Beifahrerseite konvex	Fertigungsablauf Standard
Außenspiegelgehäuse in Dachfarbe	Frontantrieb
Automatische Distanzregelung ACC mit Geschwindigkeitsbegrenzer	Frontscheibe in Verbundsicherheitsglas, wärmedämmend
Batterie 380A (59Ah) EFB+	Fußgängererkennung
Batterie/Generator Kapazität Standard	Gepäckraumboden höheneinstell- und herausnehmbar
Bauteilesatz ohne länderspezifische Bauvorschrift	Gewichtsbereich 3 nur Einbausteuerung keine Bedarfsprognose
Beifahrersitzlehne komplett umklappbar	Heckscheibenwischer mit Intervallschaltung
Berganfahrassistent	Hinterachse "Standard"
Betriebserlaubnis Nachtrag	Innenspiegel automatisch abblendend
Betriebsspannung 12 V	ISOFIX-Halteösen (Vorrichtung zur Befestigung von 2 Kindersitzen auf der Rücksitzbank)
Bordliteratur in Deutsch (Deutschland)	Kältemittel R1234yf
Bordwerkzeug	Kein Sonderfahrzeug, Standard-Ausführung
Bremsbelagverschleißanzeige	Keine Aktionsausführung
Chrom-Applikationen an Lichtdreh-, Spiegeleinstell-, Fensterheberschaltern; Ausströmer mit Chromrahmen	Klimaanlage mit Aktiv-Kombifilter
Dachhimmel schwarz	Kombi-Instrument mit elektronischem Tachometer, Kilometer- und Tageskilometerzähler, Drehzahlmesser
Dachreling silber eloxiert	Kopfairbagsystem für Front- und Fondpassagiere inkl. Seitenairbags vorn
Dämpfung vorn	Kraftstoffsystem Otto-Einspritzer
Dekoreinlagen "Lava Stone Black" für Instrumententafel, Mittelkonsole und Türverkleidungen vorn	Kurzcheck
Digital Cockpit, mehrfarbig, verschiedene Info-Profile wählbar	

Landesverkaufsprogramm Deutschland	Ohne Zusatz-/Standheizung
LED-Plus-Scheinwerfer mit LED-Tagfahrlicht	Ohne zusätzliche Bereifung
LED-Rückleuchten dunkelrot	Online-Dienst, mit OCU, mit Head Unit Codierung, ohne WFS-Verbund
Lendenwirbelstützen vorn	Parklenkassistent "Park Assist" inkl. Einparkhilfe
Leuchte im Fußraum vorn	Pedale in Edelstahl gebürstet
Leuchtweitenregulierung dynamisch	Progressivlenkung
Linkslenker	Radio
Make-up-Spiegel beleuchtet in den Sonnenblenden	Radschrauben Standard
Mittelarmlehne vorn	Radstand
Modul Boden hinten Ausführung 7	Rechtsverkehr
Müdigkeitserkennung	Regensensor
Multifunktionskamera	Regionscode " ECE " für Radio
Multifunktionslenkrad in Leder	Reifen ohne Festlegung der Reifenmarke
Nebelschlusslicht einseitig, Rückfahrlicht beidseitig	Reifenkontrollanzeige
Nicht Heissland	R-Line Ausstattung
Nichtraucherausführung - Ablagefach und 12-V-Steckdose vorn	Rücksitzlehne asymmetrisch geteilt umklappbar, mit Mittelarmlehne
Normal-Lackierung	Rückstrahler in allen Türen
Notbremsassistent "Front Assist" (für automatische Distanzregelung ACC bis 210 km/h)	Schaltgetriebe MQ200_GA
Notruf-Service, Laufzeit 10 Jahre ab Erstausslieferung, Voraussetzung: Verfügbarkeit benötigter Mobilfunknetze	Schalthebelknopf in Leder
Ohne alternativ-Antriebssystem	Scheibenbremsen hinten
Ohne Ambientebeleuchtung außen	Scheibenbremsen vorn
Ohne Anhängervorrichtung	Scheibenwaschdüsen vorn automatisch beheizt
Ohne Aufkleber und Embleme	Schublade unter dem rechten Vordersitz
Ohne besondere Karosseriemaßnahmen	Serienkraftstoff-Erstbefüllung
Ohne Elektromotor (Hybrid)	Serviceanzeige 30000 km oder 2 Jahre (flexibel)
Ohne erweitertem Sicherheitssystem	Sicherheitsoptimierte Kopfstützen vorn
Ohne Feuerlöscher	Sitzmittelbahnen der Vordersitze und der äußeren Rücksitzplätze in Stoff "R-Line", -innenwangen in "ArtVelours"
Ohne Kamerasysteme/Umfeldsensorik	Spezielles Typschild für EG für M1-Pkw
Ohne Klappstisch an Vordersitzlehne	Sportfahrwerk
Ohne Ladedose	Sport-Komfortsitze vorn
Ohne Ladekabel	Spurhalteassistent "Lane Assist"
Ohne Scheinwerferreinigungsanlage	Stabilisator vorn
Ohne Sprachsteuerung	Standard-Klimazonen
Ohne Spurwechselassistent	Start-Stopp-System mit Bremsenergie-Rückgewinnung
Ohne Stabilisator hinten	Stoßfänger im "R-Line"-Styling
Ohne Steckdose	Telefonschnittstelle
Ohne Trennwand	Textilfußmatten vorn und hinten
Ohne UNECE CS&SU	Tire Mobility Set: 12-Volt-Kompressor und Reifendichtmittel
Ohne Verkehrszeichenerkennung	Trägerfrequenz 433,92 bis 434,42 MHz
Ohne Vorbereitung Einbau Funkgerät	Transportschutzfolie (Mindestschutz) mit zus. Transportschutzmaßnahmen
Ohne Wärmespeicher/Zusatzheizung	Tür und Seitenverkleidung Schaumfolie, Insert in Kunstleder
Ohne zus. Triebwerks-Unterschutz	Türunterteile in Wagenfarbe

Typprüfstand Deutschland
Umfeldbeleuchtung mit Logoprojektion
Variante Grundausstattung
Verbandtasche, Warndreieck und Warnweste
Volldach
Vorbereitet für "We Connect" und "We Connect Plus" oder
"VW Connect" und "VW Connect Plus"
Vorbereitet für spätere Freischaltung: Navigationsfunktion
"Discover Media" inkl. "Streaming & Internet"
Vordersitze beheizbar
Vordersitze mit Höheneinstellung
Wärmeschutzverglasung grün, seitlich und hinten
Warnleuchte für Waschwasserstand
Warnton und -leuchte für nicht angelegte Gurte vorn und hinten
Wartungsintervallverlängerung
Wegfahrsperre elektronisch
Zentralverriegelung ohne Safe-Sicherung, mit
Funkfernbedienung und 2 Funkklappschlüsseln

» Bereifung

MONTIERTE BEREIFUNG

Hersteller	Ort	Position	Typ	Felge	Dimension	Profiltiefe
Goodyear	Vorne	Links	Ganzjahresreifen	Aluminium	215/55 R 17 94 V	7,0 mm
Goodyear	Vorne	Rechts	Ganzjahresreifen	Aluminium	215/55 R 17 94 V	7,0 mm
Goodyear	Hinten	Links	Ganzjahresreifen	Aluminium	215/55 R 17 94 V	7,0 mm
Goodyear	Hinten	Rechts	Ganzjahresreifen	Aluminium	215/55 R 17 94 V	7,0 mm

Reifen zulässig: Ja

Reifen verkehrssicher: Ja

ERSATZ-/NOTRAD & ZUBEHÖR

Tirefit vorhanden: Ja

Tirefit Ablaufdatum: 10.2027

Kompressor vorhanden: Ja

» Wertmindernde Faktoren

Nr	Bauteil	Schadensbeschreibung	Reparaturempfehlung
1	Stoßfängerzierblende vorne links	Delle(n) und Kratzer	Ersetzen
2	Stoßfänger vorne	Kratzer	Smart Repair
3	Stoßfänger hinten	Kratzer	Smart Repair

» Gebrauchsspuren

Nr	Bauteil	Schadensbeschreibung	Reparaturempfehlung
1	Windschutzscheibe	Steinschlag	Akzeptabel (Gebrauchsspur)
2	Türzierleiste vorne rechts	Kratzer	Akzeptabel (Gebrauchsspur)
3	Kotflügelzierleiste vorne rechts	Kratzer	Akzeptabel (Gebrauchsspur)

» Merkantile Wertminderung

Vorschäden bekannt:	Nein
Vorschäden feststellbar:	Nein
Nachlackierungen vorhanden:	Nein
Lackschichtdickenmessung durchgeführt:	Ja - ohne Auffälligkeiten/Abweichungen

ERGEBNISSE DER LACKSCHICHTDICKENMESSUNG

Die Messwerte lagen im üblichen Bereich.

Pro Bauteil wurden mindestens 3 Messungen durchgeführt.

» Hinweise zum Zustandsbericht

Angaben zum Auftrag und zum Bewertungsumfang:

Es wurde der Auftrag erteilt, einen Zustandsbericht über das beschriebene Fahrzeug zu erstellen.

Die Fahrzeugzustandsbewertung erfolgte auftragsgemäß auf Basis der vom Auftraggeber vorgegebenen Standards für Fahrzeugbewertungen. Die Feststellungen im Einzelfall trifft der Sachverständige aufgrund eigener Sachkunde und nach eigenem sachverständigen Ermessen.

Fahrzeug-Identifizierung:

WVGZZZA1ZRV098945

FIN abgelesen und stimmt mit Unterlagen überein

Allgemeinzustand:

Mittelmäßiger Allgemeinzustand

Besichtigungsbedingungen:

Eingeschränkt

Hebebühne/Hubmittel benutzt:

Ja

Motorenlauf durchgeführt:

Ja

Fahrprobe durchgeführt:

Ja

» Sonstige Bemerkungen

Vorliegendes Exemplar wurde auf elektronischem Wege erzeugt. Es ist ohne Originalunterschrift gültig.

» Ansichtsfotos



Fahrzeugansicht - diagonal vorne links



Fahrzeugansicht - diagonal vorne rechts



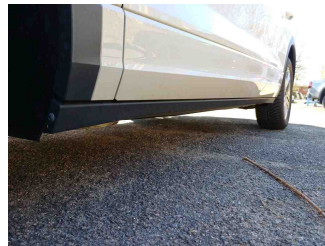
Fahrzeugansicht - diagonal hinten links



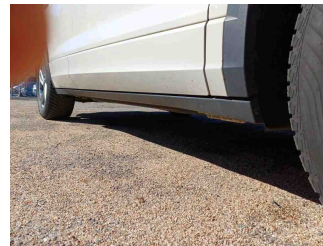
Fahrzeugansicht - diagonal hinten rechts



Innenraum - Cockpit mit Laufleistung



Seitenansicht - Schweller links



Seitenansicht - Schweller rechts



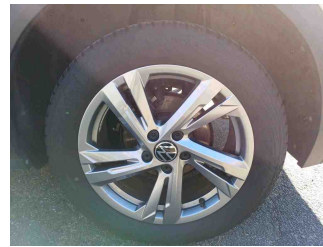
Fahrzeug - Typenschild/Fahrgestellnummer



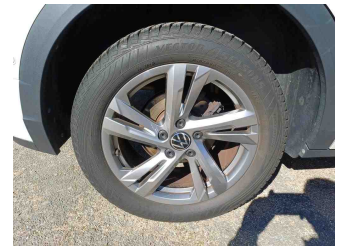
Räder - Rad montiert vorne links



Räder - Rad montiert vorne rechts



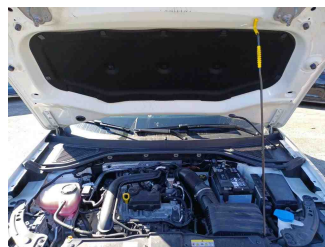
Räder - Rad montiert hinten links



Räder - Rad montiert hinten rechts



Innenraum - Mittelkonsole



Fahrzeug - Motorraum offen



Equipment - Boardmappe/ Securitybag



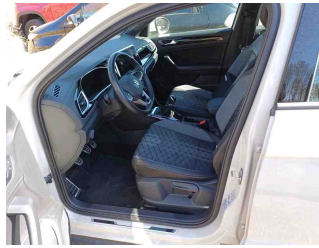
Innenraum - Kofferraum



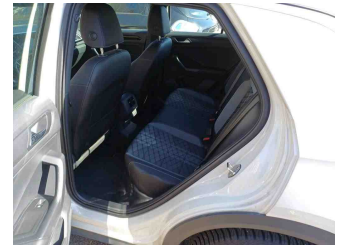
Fahrzeug - abgegebene ZB1



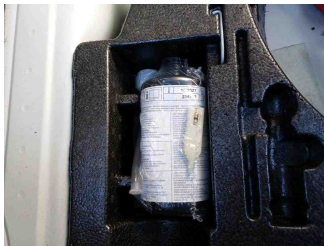
Fahrzeug - Serviceunterlagen /
Wartungsnachweis



Innenraum - vorne



Innenraum - hinten



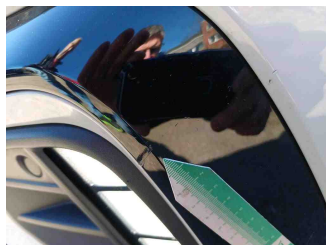
Räder - Haltbarkeitsdatum
Tirefit



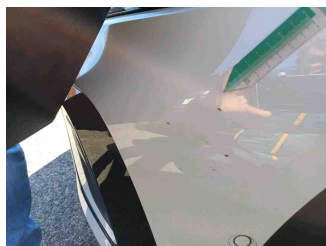
Innenraum -
Navigationsgerät/Radio

» Beschädigungsfotos**WERTMINDERNDE FAKTOREN**

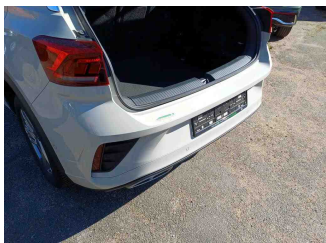
1 - Stoßfängerzierblende vorne links - Delle(n) und Kratzer - Ersetzen



2 - Stoßfänger vorne - Kratzer - Smart Repair



3 - Stoßfänger hinten - Kratzer - Smart Repair

**GEBRAUCHSPUREN**

1 - Windschutzscheibe - Steinschlag - Akzeptabel (Gebrauchsspur)



2 - Türzierleiste vorne rechts - Kratzer - Akzeptabel (Gebrauchsspur)



3 - Kotflügelzierleiste vorne rechts - Kratzer - Akzeptabel (Gebrauchsspur)

