

22653

Technische Daten

(Angaben basieren auf Herstellerangaben*)

Fahrzeug:	HYUNDAI i30 1.5 T-GDI Hybrid N Line DCT Schräghecklimousine5-türig 1482 ccm 140 PS / 103 KW bleifrei 7-Gang Automatik		
Modelljahr:	2025		
kW / PS:	103 / 140	Hubraum:	1482
Getriebe:	Automatik	Anzahl Gänge:	7
Emissionsgruppe:	E8	CO2 (g/km):	145
durchschn. Verbrauch/100 Km:	0,0000	Tankinhalt:	50
Max. Km/h:	197	Beschl. 0-100 Km/h in Sec.:	9,700
Leergewicht (kg):	1407	zul. Gewicht (kg):	1880

* Angaben ohne Gewähr

24800

Unfall-/Schadenspiegel

Vertrags-Nummer: 86279090
Amtliches Kennzeichen: GE -HB 4004
Übersicht erstellt am: 07.07.2026

Für das Fahrzeug gem. o.g. Leasingvertrag, Fahrzeugtyp

HYUNDAI i30 1.5 T-GDI Hybrid N Line DCT Schräghecklimousine5-türig 1482 ccm 140 PS / 103 KW bleifrei 7-Gang Automatik

wurden uns während der Vertragslaufzeit nachfolgende Beschädigungen angezeigt:

<i>Datum</i>	<i>SNR</i>	<i>Verursacher</i>	<i>Beschädigung</i>	<i>Reparatur erfolgt *</i>	<i>Gutachten vorhanden *</i>
---------------------	-------------------	---------------------------	----------------------------	---------------------------------------	---

* Sofern für eine Schadennummer mehrere Beschädigungen angegeben sind, gilt der Eintrag in dieser Spalte für die gesamte Schadennummer.

Unfall-/Schadenspiegel zur Kenntnis genommen:_____
Datum und Unterschrift Käufer

31693

Wartungsreport

Vertrags-Nummer: 86279090
Amtliches Kennzeichen: GE -HB 4004
Übersicht erstellt am: 07.07.2026

Für das Fahrzeug gem. o.g. Leasingvertrag, Fahrzeugtyp

HYUNDAI i30 1.5 T-GDI Hybrid N Line DCT Schräghecklimousine5-türig 1482 ccm 140 PS / 103 KW bleifrei 7-Gang Automatik

wurden uns während der Vertragslaufzeit nachfolgende Wartungen angezeigt:

<i>Datum</i>	<i>Km-Stand</i>	<i>Art der Wartung</i>
--------------	-----------------	------------------------

Wartungsreport zur Kenntnis genommen:_____
Datum und Unterschrift Käufer

GKK Gutachten GmbH
 Theodorstr. 180, 40472 Düsseldorf

Allane SE
 Parking 33
 85748 Garching bei München

GKK Gutachten GmbH

Theodorstr. 180
 40472 Düsseldorf

Tel.: 0211 6878060
 www.gkk-gutachten.de
 Email: info@gkk-gutachten.de

Wertgutachten für Allane SE



Vorgang

Fahrzeughalter	Allane SE
Ihr Auftrag vom	25.06.2026 durch Allane SE
Besichtigungsort	41844 Wegberg, Friedrich-List-Allee 51
Besichtigungsdatum	29.06.2026
Referenznummern	0031210720 - 0086279090

Fahrzeugdaten / Technische Daten

Kennzeichen	GE-HB 4004	Fzg.-Ident.-Nummer	TMAH151D4SJ248848
Fabrikat	Hyundai	1. Zulassung	23.01.2025
Typ	i30 1.5 T-GDI Mild-Hybrid N Line	Fahrzeugart	PKW
Getriebe / Gänge	Automatik / 7	Farbe	Shadow Grey - Uni
Laufleistung abgelesen	22.121 km	Sitzplätze	5
Achsen / angetrieben	2 / 1	Aufbau	Schräghecklimousine, 5 Tüer
Anzahl Besitzer	keine Angabe	nächste HU	keine Angabe
Motorart	Hybridantrieb / Benzin / Elektro	Hubraum / Nennleistung	1.482 ccm / 103 KW

Fahrzeugdaten wurden teilweise durch eine FIN bezogene Datensatzabfrage ergänzt.

Montierte Räder:					
Position	Reifenart	Felgenart	Hersteller	Dimension	Profiltiefe
vorn links	Allwetterreifen	Leichtmetallrad	Sonstige	225/40 ZR18 92Y M+S	6 mm
vorn rechts	Allwetterreifen	Leichtmetallrad	Sonstige	225/40 ZR18 92Y M+S	6 mm
hinten rechts	Allwetterreifen	Leichtmetallrad	Sonstige	225/40 ZR18 92Y M+S	7 mm
hinten links	Allwetterreifen	Leichtmetallrad	Sonstige	225/40 ZR18 92Y M+S	7 mm
Reservebereifung: TireFit					

Allgemeines / Zustand	
✓	Serviceheft vorhanden
Keine Kundendienstnachweise vorhanden	

Legende : ✓ Ja ✗ Nein ○ Nicht prüfbar

Vorschaden	Der Vorschaden wurde fach- und sachgerecht behoben	Feststellung
Keine festgestellt.		

Anmerkungen
<p>Unfallschaden: keine festgestellt</p> <p>Zum Besichtigungszeitpunkt lagen keine ZB Teil I, keine Unterlagen zur Fälligkeit von HU/AU, sowie keine Angaben zur Anzahl der Besitzer vor.</p> <p>Eine Unterbodenkontrolle wurde nicht durchgeführt. 1 Hauptschlüssel vorhanden. Räder-Einlagerungsschein nicht vorhanden / lag nicht vor. Das Überprüfen von evtl. überzogenen Wartungsintervallen konnte im Rahmen der Qualitätssicherung nicht erfolgen, somit wird die Möglichkeit von Folgekosten bzw. Folgeschäden nicht ausgeschlossen.</p> <p>Die montierten Allwetterreifen sind nicht Bestandteil der Fahrzeugausstattung.</p>

Ausstattung

Sonderausstattung

- | | | | |
|---|------------------------------------|---|-------------------------------|
| ✓ | Panorama-Glas-Schiebedach | ✓ | Shadow Grey Uni |
| ✓ | Stoff Schwarz mit roten Ziernähten | ✓ | Uni Sonderfarbe "Shadow Grey" |

Zustand / Beschädigungen		
Front (Angaben ohne MwSt.)	Reparaturkosten	ÜDV
Stoßfänger vorne Leiste -rechts-, beschädigt, ersetzen (Bild 18, Bild 19, Bild 20)	286,81 €	286,81 €
Stoßfänger vorne Verkleidung -lackiert-, beschädigt, lackieren (Bild 21, Bild 22, Bild 23)	585,00 €	468,00 €
Seite links (Angaben ohne MwSt.)	Reparaturkosten	ÜDV
Seitenwand links, beschädigt, instand setzen - lackieren (Bild 24, Bild 25, Bild 26)	410,04 €	349,03 €
Heck (Angaben ohne MwSt.)	Reparaturkosten	ÜDV
Stoßfänger hinten Verkleidung -lackiert-, verkratzt, lackieren (Bild 30, Bild 31, Bild 32)	298,62 €	238,90 €
Heckklappe Spoiler -lackiert-, verkratzt, lackieren (Bild 27, Bild 28, Bild 29)	216,96 €	173,57 €
Reifen, Felgen, Radkappen (Angaben ohne MwSt.)	Reparaturkosten	ÜDV
LM-Rad vorne rechts, Materialabtrag, ersetzen (Bild 15, Bild 16, Bild 17)	764,12 €	764,12 €
LM-Rad hinten rechts, Materialabtrag, ersetzen (Bild 39, Bild 40, Bild 41)	764,12 €	764,12 €
LM-Rad hinten links, Materialabtrag, ersetzen (Bild 36, Bild 37, Bild 38)	764,12 €	764,12 €
Satz Allwetterreifen, falsche Reifenart, ersetzen	648,00 €	648,00 €
Interieur (Angaben ohne MwSt.)	Reparaturkosten	ÜDV
Laderaum Bodenbelag Velour/Stoff, beschädigt, ersetzen (Bild 33, Bild 34, Bild 35)	325,95 €	325,95 €
Schlüssel/Schließanl. (Angaben ohne MwSt.)	Reparaturkosten	ÜDV
Schließanlage Hauptschlüssel, fehlt, ersetzen (Bild 13)	675,15 €	675,15 €
Sonstiges (Angaben ohne MwSt.)	Reparaturkosten	ÜDV
Inspektion groß Mittelklasse, fällig, durchführen (Bild 14)	531,81 €	531,81 €
Fahrzeug innen, verschmutzt, aufbereiten (Bild 42, Bild 43, Bild 44)	105,00 €	105,00 €
HU (Hauptunters.) Verbrennerfzg. (Allane), kein gültiger Nachweis vorhanden, durchführen	130,00 €	130,00 €

Untersuchungsergebnis (bezogen auf den angegebenen Schadenkatalog und den Fahrzeugzustand zum Zeitpunkt der Besichtigung, Angaben ohne MwSt)	
Reparaturkosten	6.505,70 €
Überdurchschnittlicher Verschleiß (ÜDV)	6.224,58 €
Händlereinkaufspreis	10.925,00 €
Händlerverkaufspreis	12.700,00 €

Besichtigungsbedingungen

Bei der Besichtigung wurde eine äußere Inaugenscheinnahme am undemontierten Fahrzeug unter Berücksichtigung der vorgefundenen Besichtigungsbedingungen durchgeführt. Es werden keinerlei Eigenschaften von nicht geprüften oder nur eingeschränkt prüfbar Bereichen des Fahrzeugs zugesichert.

Überdurchschnittlicher Verschleiß

Die festgesetzten Beträge für den überdurchschnittlichen Verschleiß entsprechen nicht den Reparaturkosten für die aufgeführten Beschädigungen. Die Beträge stellen den Wert dar, um den sich der Fahrzeugwert aufgrund der Beschädigung bei der Veräußerung verringert. Berücksichtigt wurden nur überdurchschnittliche Beschädigungen.

Dieses Dokument enthält im Anhang die Fotodokumentation mit 44 Fotos.

Weidemann, Leon

Der Sachverständige, 29.06.2026

Fotoanlage



Bild 1.



Bild 2.

Fotoanlage



Bild 3.



Bild 4.

Fotoanlage



Bild 5.



Bild 6.

Fotoanlage



Bild 7.



Bild 8.

Fotoanlage



Bild 9.

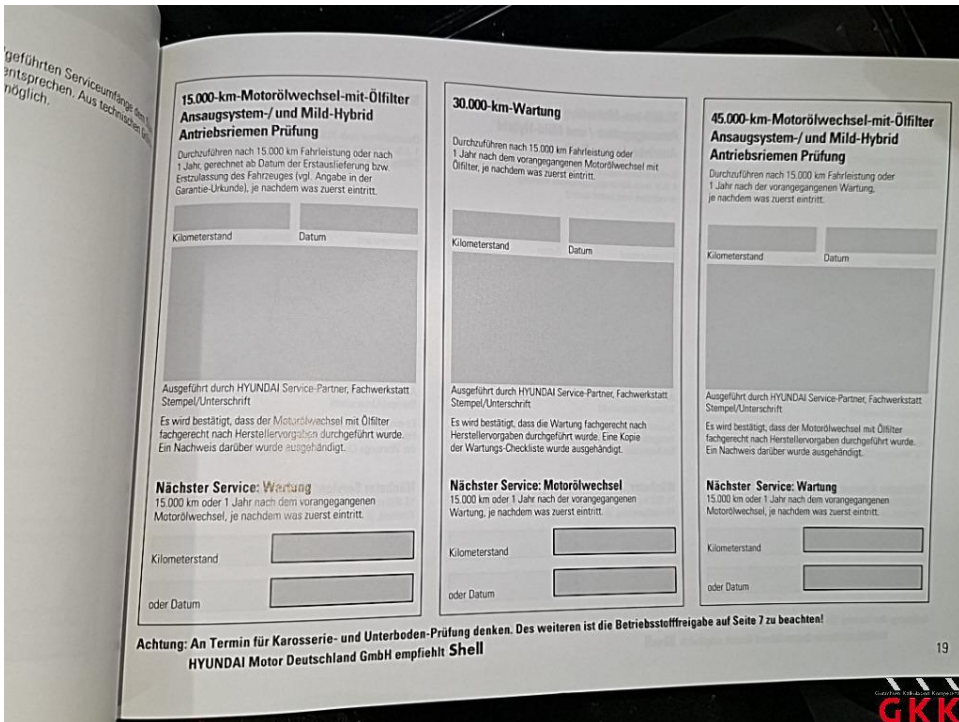


Bild 10.

Fotoanlage



Bild 11.



Bild 12.

Fotoanlage



Bild 13. Schließanlage, Hauptschlüssel, fehlt, ersetzen



Bild 14. Inspektion groß, Mittelklasse, fällig, durchführen

Fotoanlage



Bild 15. LM-Rad, vorne rechts, Materialabtrag, ersetzen



Bild 16. LM-Rad, vorne rechts, Materialabtrag, ersetzen

Fotoanlage



Bild 17. LM-Rad, vorne rechts, Materialabtrag, ersetzen



Bild 18. Stoßfänger vorne, Leiste -rechts-, beschädigt, ersetzen

Fotoanlage



Bild 19. Stoßfänger vorne, Leiste -rechts-, beschädigt, ersetzen

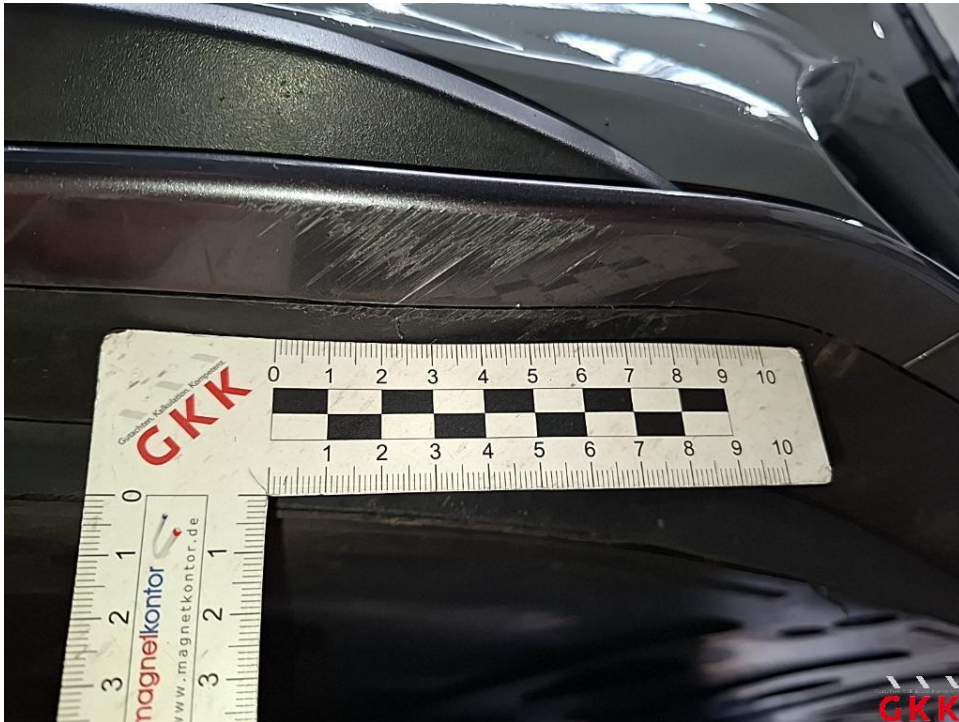


Bild 20. Stoßfänger vorne, Leiste -rechts-, beschädigt, ersetzen

Fotoanlage



Bild 21. Stoßfänger vorne, Verkleidung -lackiert-, beschädigt, lackieren

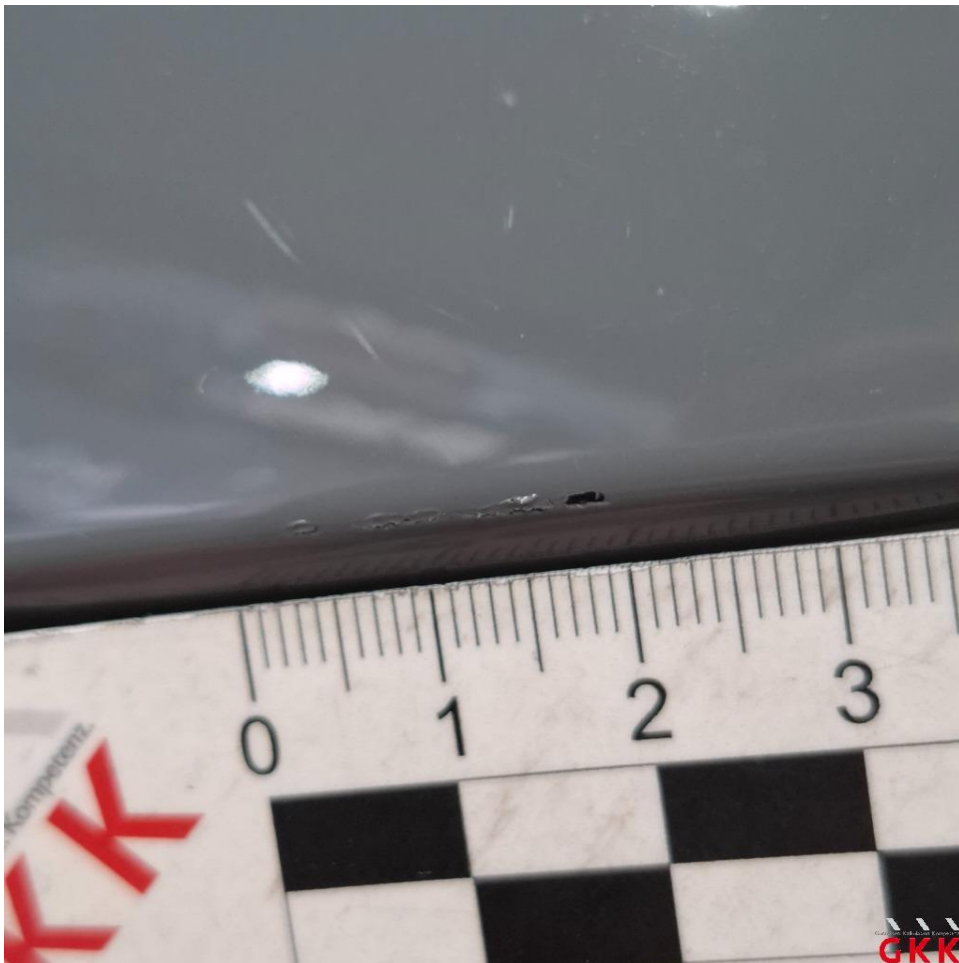


Bild 22. Stoßfänger vorne, Verkleidung -lackiert-, beschädigt, lackieren

Fotoanlage

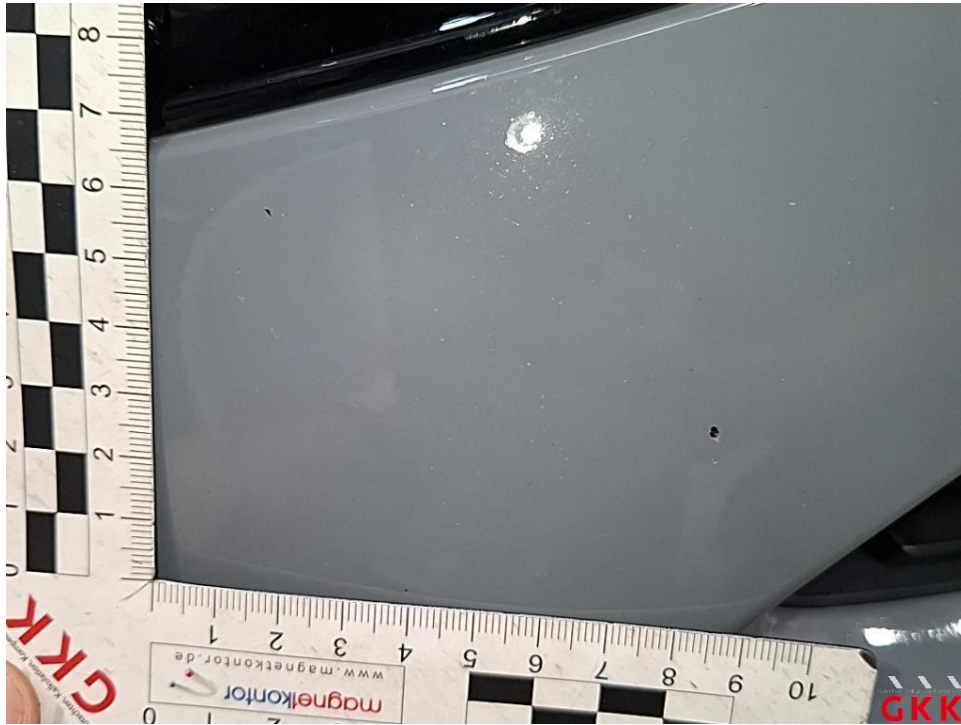


Bild 23. Stoßfänger vorne, Verkleidung -lackiert-, beschädigt, lackieren



Bild 24. Seitenwand links, beschädigt, instand setzen - lackieren

Fotoanlage



Bild 25. Seitenwand links, beschädigt, instand setzen - lackieren

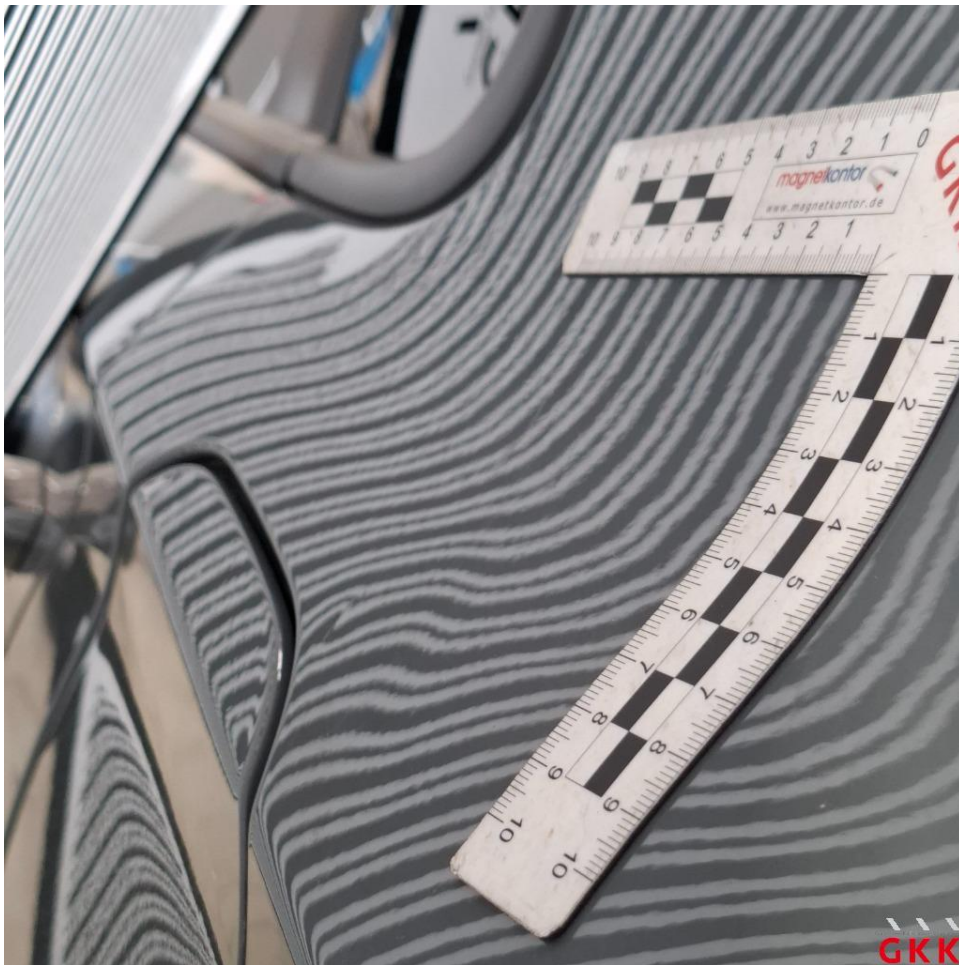


Bild 26. Seitenwand links, beschädigt, instand setzen - lackieren

Fotoanlage



Bild 27. Heckklappe, Spoiler -lackiert-, verkratzt, lackieren



Bild 28. Heckklappe, Spoiler -lackiert-, verkratzt, lackieren

Fotoanlage

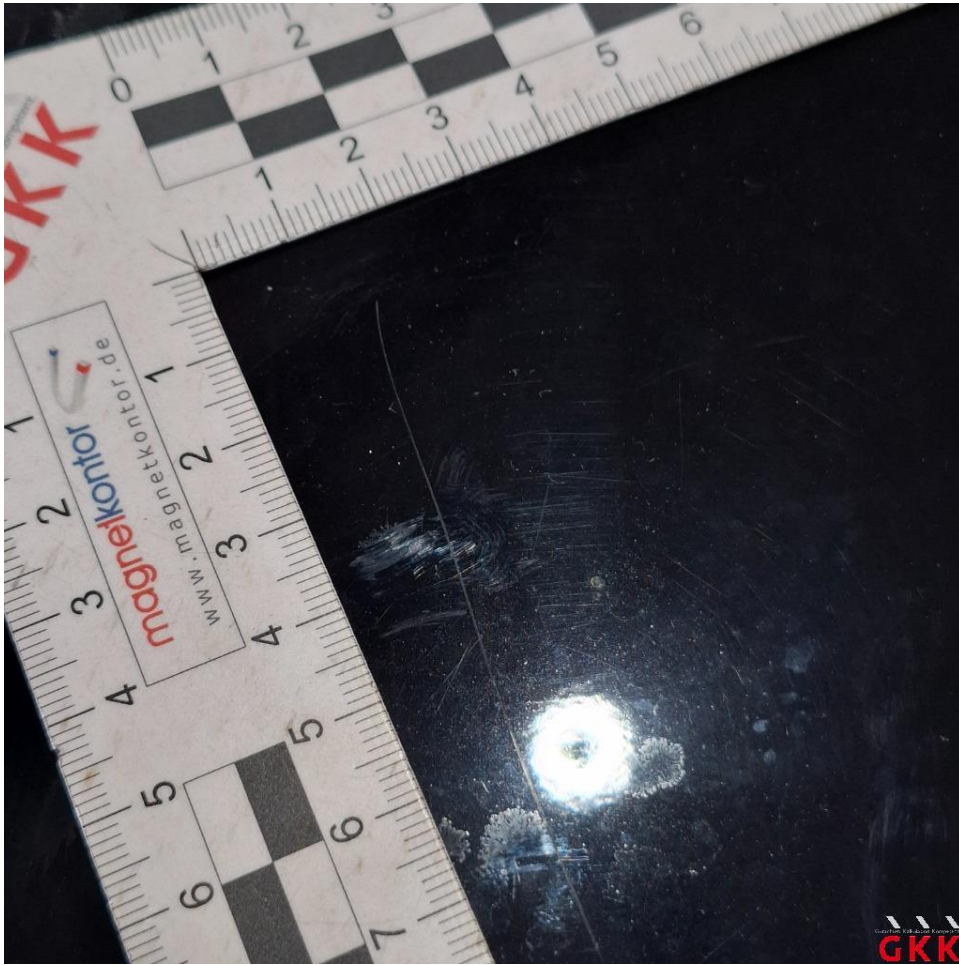


Bild 29. Heckklappe, Spoiler -lackiert-, verkratzt, lackieren



Bild 30. Stoßfänger hinten, Verkleidung -lackiert-, verkratzt, lackieren

Fotoanlage

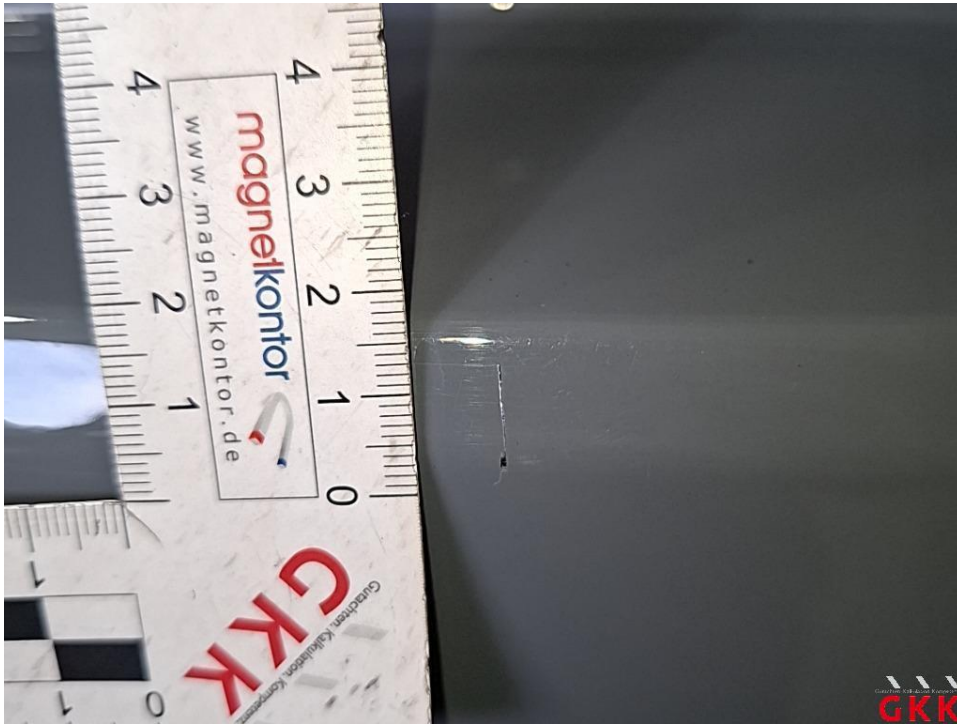


Bild 31. Stoßfänger hinten, Verkleidung -lackiert-, verkratzt, lackieren

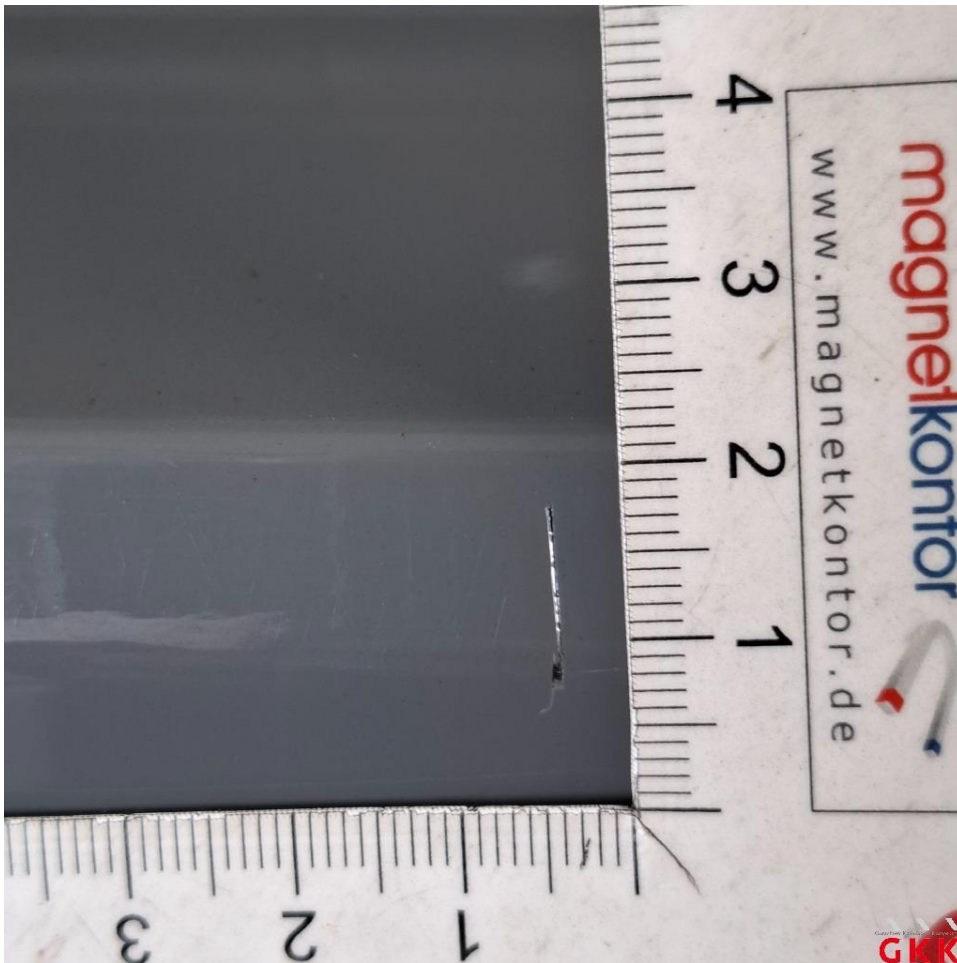


Bild 32. Stoßfänger hinten, Verkleidung -lackiert-, verkratzt, lackieren

Fotoanlage



Bild 33. Laderaum, Bodenbelag Velour/Stoff, beschädigt, ersetzen

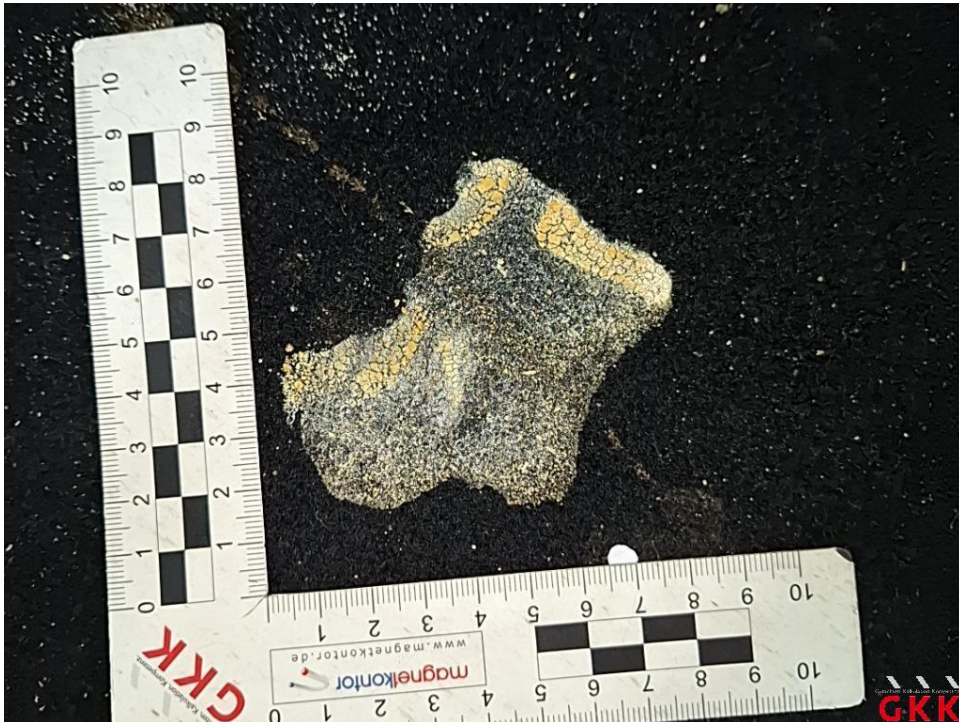


Bild 34. Laderaum, Bodenbelag Velour/Stoff, beschädigt, ersetzen

Fotoanlage

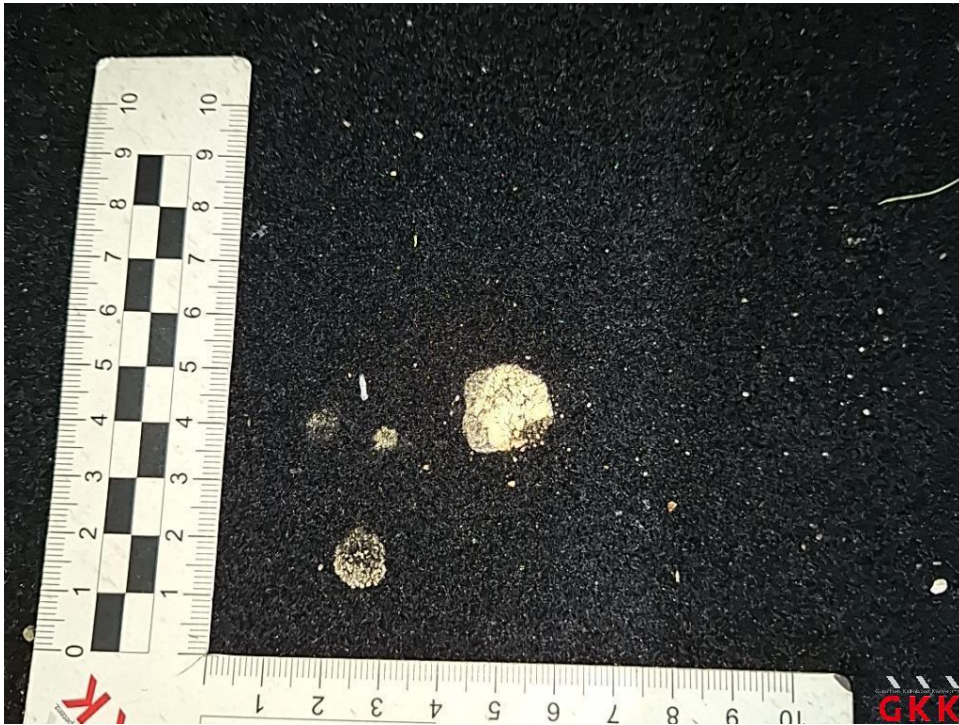


Bild 35. Laderaum, Bodenbelag Velour/Stoff, beschädigt, ersetzen



Bild 36. LM-Rad, hinten links, Materialabtrag, ersetzen

Fotoanlage



Bild 37. LM-Rad, hinten links, Materialabtrag, ersetzen



Bild 38. LM-Rad, hinten links, Materialabtrag, ersetzen

Fotoanlage



Bild 39. LM-Rad, hinten rechts, Materialabtrag, ersetzen

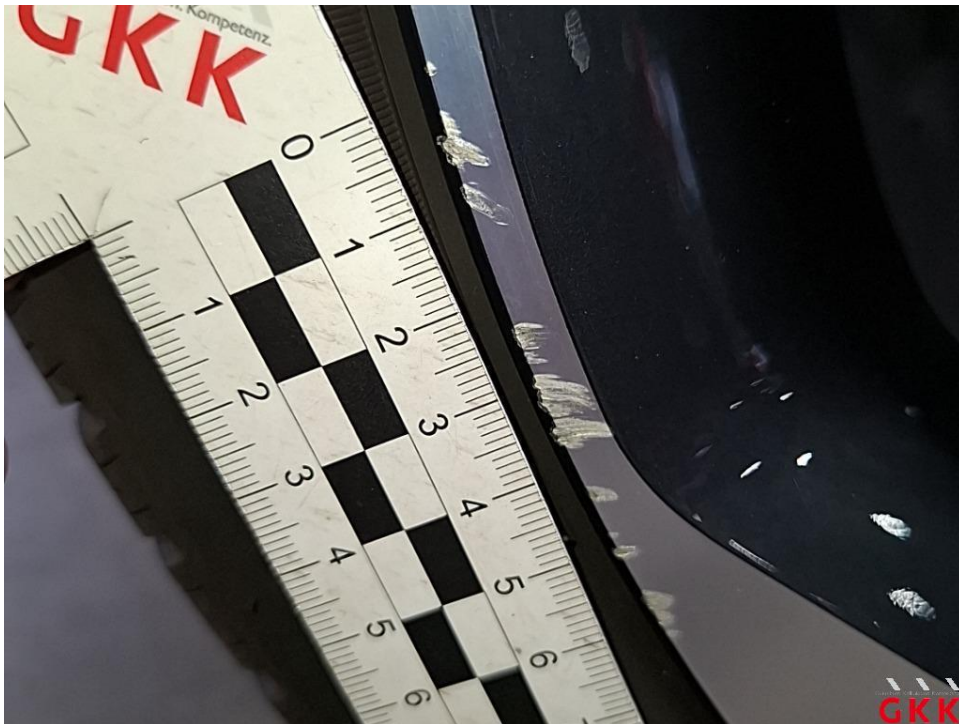


Bild 40. LM-Rad, hinten rechts, Materialabtrag, ersetzen

Fotoanlage

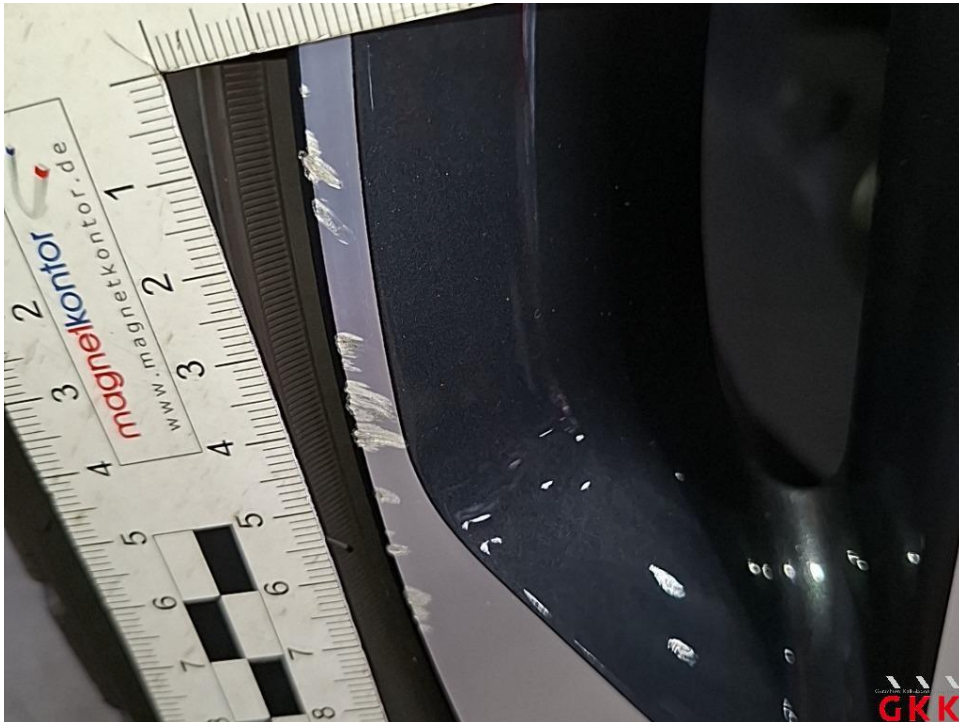


Bild 41. LM-Rad, hinten rechts, Materialabtrag, ersetzen



Bild 42. Fahrzeug, innen, verschmutzt, aufbereiten

Fotoanlage



Bild 43. Fahrzeug, innen, verschmutzt, aufbereiten



Bild 44. Fahrzeug, innen, verschmutzt, aufbereiten