

FIAT 500/500C/3+1 BEV

Information véhicule

Marque:	FIAT	Plaque d'immatriculation:	[REDACTED]
Boîte de vitesses:	Automatique	Couleur de la carrosserie:	Vert Foncé
Modèle:	500/500C/3+1 BEV	NIV:	ZFAEFAC4XMX012637
Type de carburant:	Electrique	Puissance:	
Version:	LA PRIMA	Première immatriculation	22/12/2020
Kilométrage:	16198 km	Nombre de portes:	

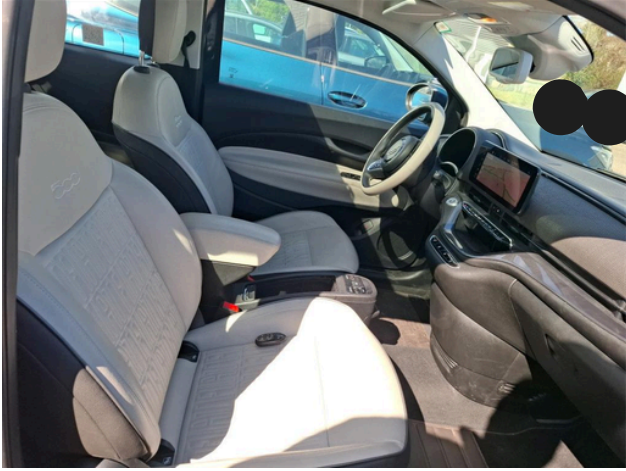
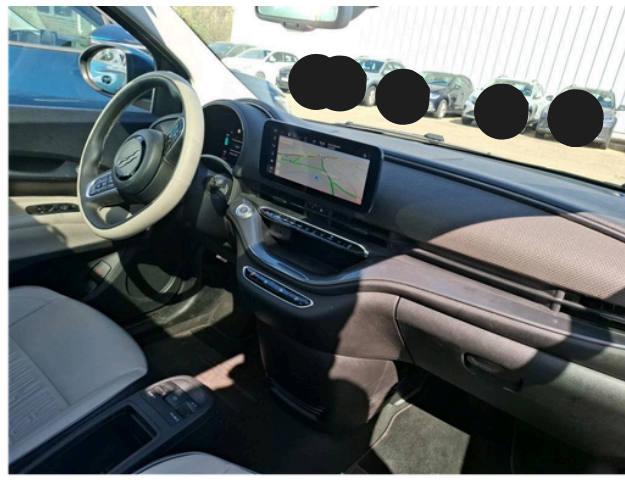
Résumé des dommages

Arrière	(1)
Droite	(3)
Gauche	(4)
Intérieur	(1)
Roues	(3)
Toit & autres	(1)

Photos commerciales



Arrière Droit 3/4



Options selon l'inspecteur

Camera de recul

Oui

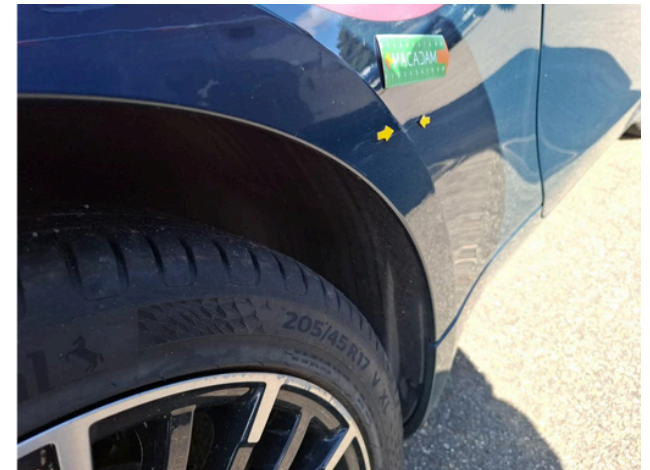
Dommmages

Aile ARD

Bosse(s) et griffe(s)

LI - Réparer et peindre (partiel)

Droite



Aile ARG

Bosse(s)

LI - Réparer et peindre (partiel)

Gauche



Base rétroviseur ext G

Cassé

E - Remplacer

Gauche



Boitier rétroviseur ext D

Cassé

E - Remplacer

Droite



Boitier rétroviseur ext G

Griffe(s)

Lustrage

Gauche

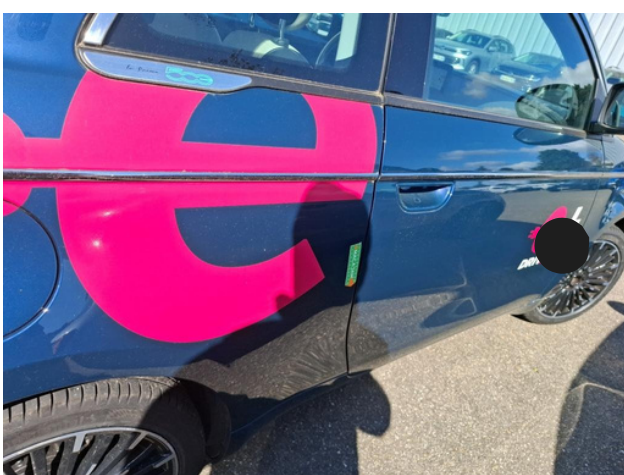


Carrosserie

Pas d'origine

Déletterage

Toit & autres



Clef de contact TC (sans insert)

Manque

Réparer/rempl. (montant forfaitaire)

Intérieur



Jante alum. ARD bi-ton/polychrome

Griffe(s)

Réparer/rempl. (montant forfaitaire)

Roues



Jante alum. ARG bi-ton/polychrome

Griffe(s)

Réparer/rempl. (montant forfaitaire)

Roues



Jante alum. AVD bi-ton/polychrome

Griffe(s)

Réparer/rempl. (montant forfaitaire)

Roues

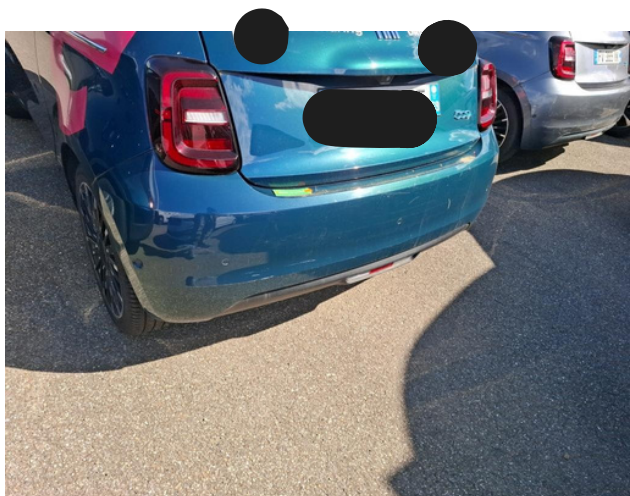


Pare-chocs AR

Griffe(s)

Peindre

Arrière



Porte AVD

Griffe(s)

Acceptable

Droite



Porte AVG

Bosse(s) et griffe(s)

LI - Réparer et peindre (complet)

Gauche



Pneus

Avant Gauche

Eté

205/45/17/88/V

Kleber

7,1 mm

Avant Droite

Eté

205/45/17/88/V

Kleber

7,0 mm

Arrière Gauche

Eté

205/45/17/88/V

Kleber

4,8 mm

Arrière Droite

Eté

205/45/17/88/V

Kleber

4,7 mm

Contrôles

Câble de charge	Aucun câble (VE / PHEV)	Cache bagages	Oui
Carnet d'entretien	P/A	Catégorie	Vehicule particulier
Certificat immatriculation (original)	Non	Certificat immatriculation (original)	N/A
Couleur carrosserie	Vert Foncé	Cric	P/A
Kit réparation	Oui	Manuel d'utilisation	P/A
Moteur fonctionnant	Oui	Nature de peinture	Metallisé
Nbre clés télécommandes	1	Nbre clés total	1
Nbre sièges	4	Niveau carburant	100
Nombre appuis-têtes	4	Roue de secours	P/A
Type de jantes (montées)	Aluminium		

Informations sur le contenu et la portée du rapport d'inspection :

L'évaluation est basée sur les normes de vente spécifiées par le client.

Les dommages d'utilisation acceptables selon les normes de vente ne sont pas toujours documentés dans ce rapport d'état.

Les méthodes de réparation spécifiées et/ou les temps de réparation qui en résultent ont été déterminés en tenant compte des méthodes de réparation industrielles modernes.

Le vendeur doit évaluer les coûts de réparation individuels.

L'inspection a été effectuée sans démontage. Macadam ne peut être tenu responsable de toute information manquante. Pour plus d'informations, veuillez contacter le vendeur.